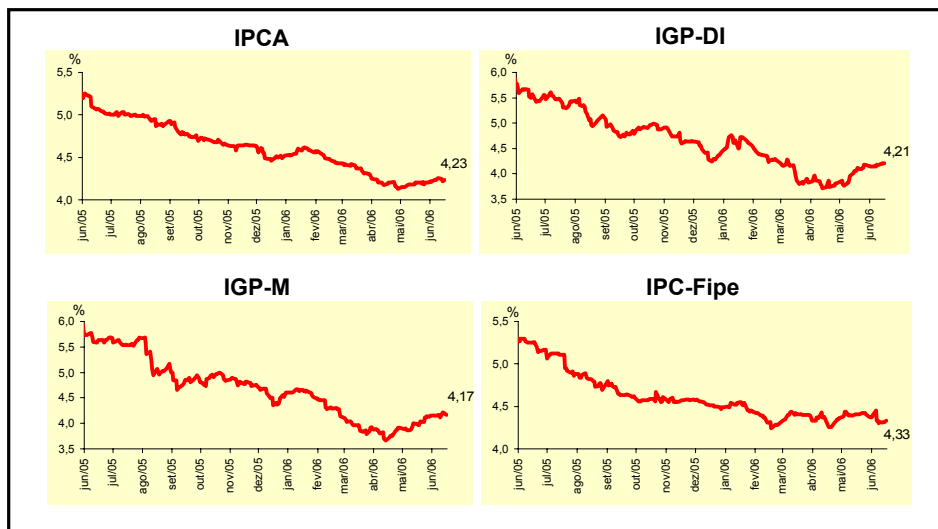


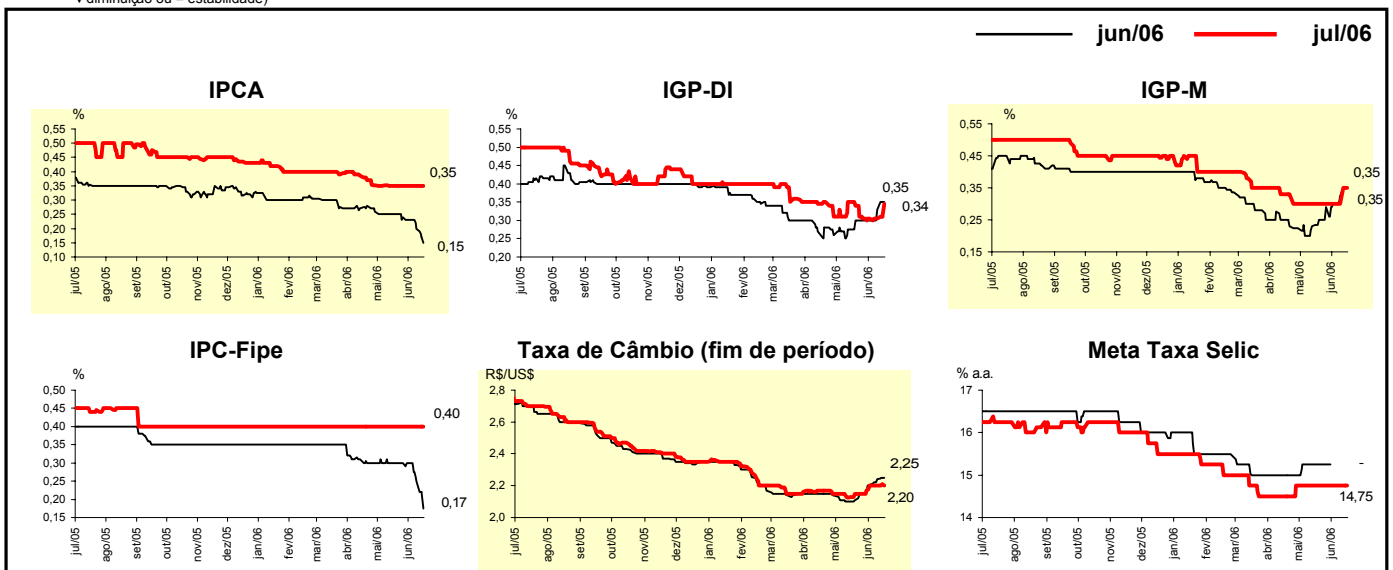
Expectativas de Mercado				
Inflação nos próximos 12 meses - Suavizada				
Mediana - Agregado	Há 4 semanas	Há 1 semana	Hoje	Comportamento semanal*
IPCA (%)	4,20	4,26	4,23	▼ (1)
IGP-DI (%)	4,12	4,17	4,21	▲ (2)
IGP-M (%)	4,04	4,11	4,17	▲ (1)
IPC-Fipe (%)	4,41	4,32	4,33	▲ (1)

* comportamento dos indicadores desde o último Relatório de Mercado; os valores entre parênteses expressam o número de semanas em que vem ocorrendo o último comportamento (▲ aumento, ▼ diminuição ou = estabilidade)



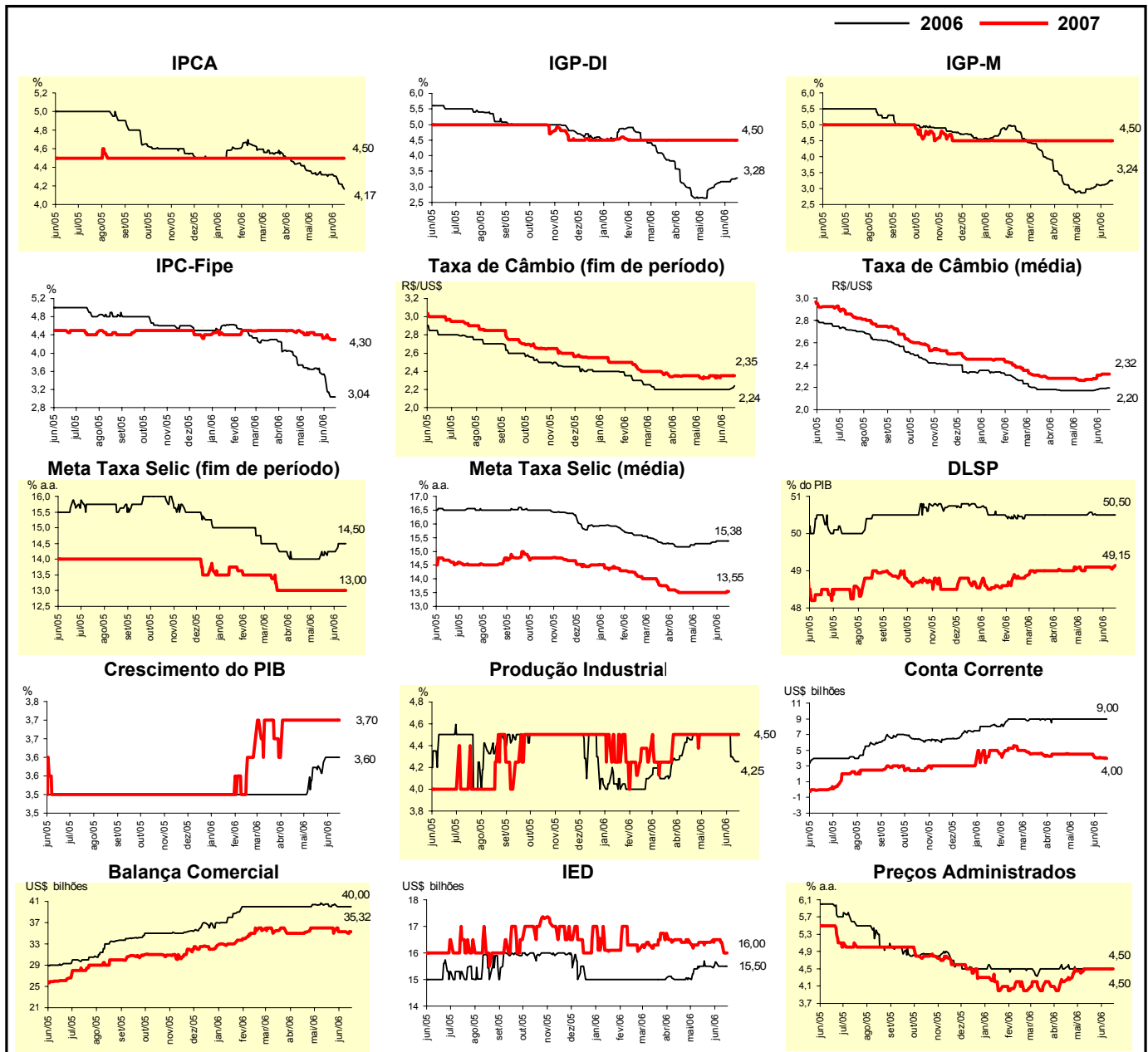
Mediana - Agregado	Expectativas de Mercado							
	jun/06				jul/06			
	Há 4 semanas	Há 1 semana	Hoje	Comportamento semanal*	Há 4 semanas	Há 1 semana	Hoje	Comportamento semanal*
IPCA (%)	0,25	0,20	0,15	▼ (4)	0,35	0,35	0,35	= (7)
IGP-DI (%)	0,30	0,33	0,35	▲ (2)	0,34	0,31	0,34	▲ (1)
IGP-M (%)	0,25	0,32	0,35	▲ (6)	0,30	0,30	0,35	▲ (1)
IPC-Fipe (%)	0,30	0,25	0,17	▼ (2)	0,40	0,40	0,40	= (41)
Taxa de câmbio - fim de período (R\$/US\$)	2,11	2,24	2,25	▲ (5)	2,15	2,20	2,20	= (2)
Meta Taxa Selic (% a.a.)	15,25	-	-		14,75	14,75	14,75	= (7)

* comportamento dos indicadores desde o último Relatório de Mercado; os valores entre parênteses expressam o número de semanas em que vem ocorrendo o último comportamento (▲ aumento, ▼ diminuição ou = estabilidade)



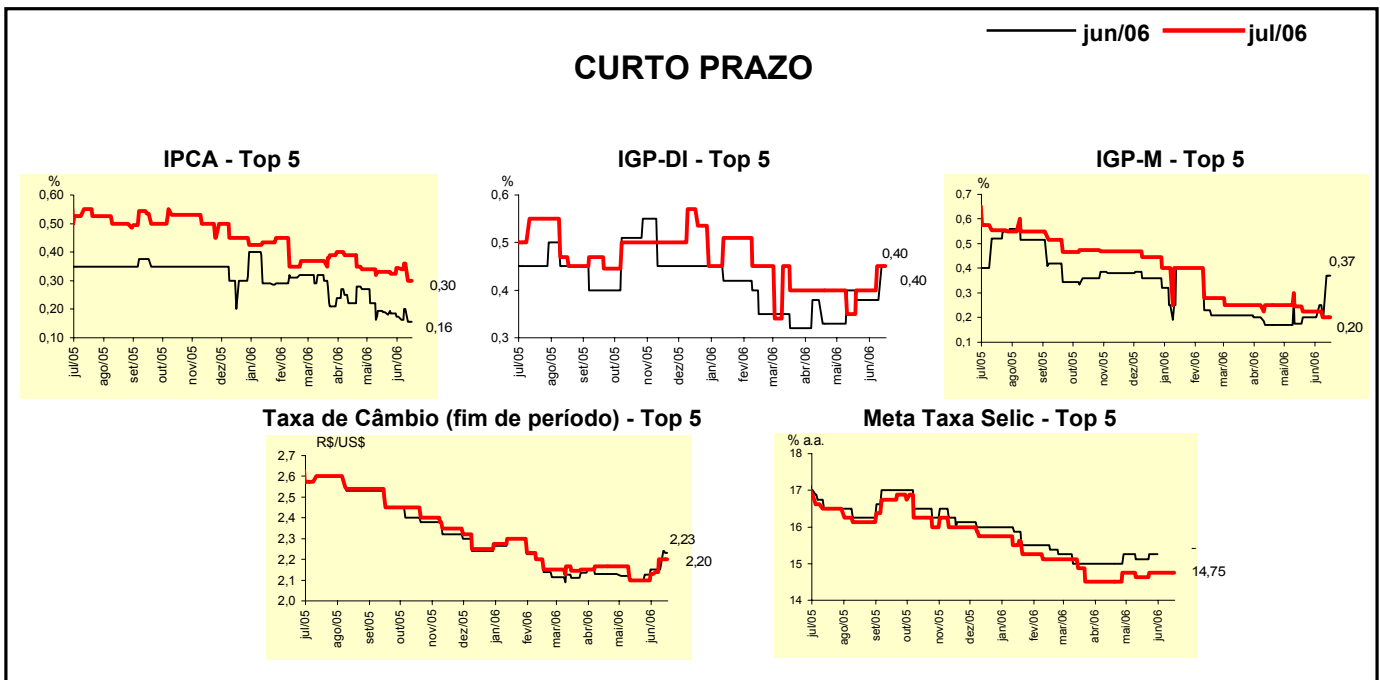
Mediana - Agregado	Expectativas de Mercado							
	2006				2007			
	Há 4 semanas	Há 1 semana	Hoje	Comportamento semanal*	Há 4 semanas	Há 1 semana	Hoje	Comportamento semanal*
IPCA (%)	4,32	4,22	4,17	▼ (3)	4,50	4,50	4,50	≡ (44)
IGP-DI (%)	3,07	3,25	3,28	▲ (2)	4,50	4,50	4,50	≡ (18)
IGP-M (%)	3,02	3,15	3,24	▲ (2)	4,50	4,50	4,50	≡ (30)
IPC-Fipe (%)	3,66	3,04	3,04	≡ (1)	4,40	4,30	4,30	≡ (1)
Taxa de câmbio - fim de período (R\$/US\$)	2,20	2,20	2,24	▲ (1)	2,35	2,35	2,35	≡ (4)
Taxa de câmbio - média do período (R\$/US\$)	2,17	2,19	2,20	▲ (1)	2,27	2,32	2,32	≡ (1)
Meta Taxa Selic - fim de período (% a.a.)	14,25	14,50	14,50	≡ (1)	13,00	13,00	13,00	≡ (13)
Meta Taxa Selic - média do período (% a.a.)	15,28	15,38	15,38	≡ (2)	13,50	13,50	13,55	▲ (1)
Dívida Líquida do Setor Público (% do PIB)	50,50	50,50	50,50	≡ (16)	49,10	49,10	49,15	▲ (1)
PIB (% de crescimento)	3,58	3,60	3,60	≡ (2)	3,70	3,70	3,70	≡ (10)
Produção Industrial (% de crescimento)	4,50	4,28	4,25	▼ (2)	4,50	4,50	4,50	≡ (11)
Conta Corrente (US\$ bilhões)	9,00	9,00	9,00	≡ (18)	4,50	4,06	4,00	▼ (1)
Balança Comercial (US\$ bilhões)	40,06	40,00	40,00	≡ (2)	36,00	35,32	35,32	≡ (2)
Invest. Estrangeiro Direto (US\$ bilhões)	15,50	15,50	15,50	≡ (1)	16,40	16,40	16,00	▼ (2)
Preços Administrados (%)	4,50	4,50	4,50	≡ (13)	4,50	4,50	4,50	≡ (5)

* comportamento dos indicadores desde o último Relatório de Mercado; os valores entre parênteses expressam o número de semanas em que vem ocorrendo o último comportamento (aumento, diminuição ou = estabilidade)



Expectativas de Mercado								
Mediana - Top 5 - Curto Prazo	jun/06				jul/06			
	Há 4 semanas	Há 1 semana	Hoje	Comportamento semanal*	Há 4 semanas	Há 1 semana	Hoje	Comportamento semanal*
IPCA (%)	0,19	0,20	0,16	▼ (1)	0,33	0,36	0,30	▼ (1)
IGP-DI (%)	0,33	0,33	0,40	▲ (1)	0,35	0,40	0,40	= (1)
IGP-M (%)	0,20	0,20	0,37	▲ (1)	0,22	0,20	0,20	= (1)
Taxa de câmbio - fim de período (R\$/US\$)	2,10	2,15	2,23	▲ (1)	2,10	2,20	2,20	= (1)
Meta Taxa Selic (% a.a.)	15,13	-	-		14,63	14,75	14,75	= (3)

* comportamento dos indicadores desde o último Relatório de Mercado; os valores entre parênteses expressam o número de semanas em que vem ocorrendo o último comportamento (▲ aumento, ▼ diminuição ou = estabilidade)

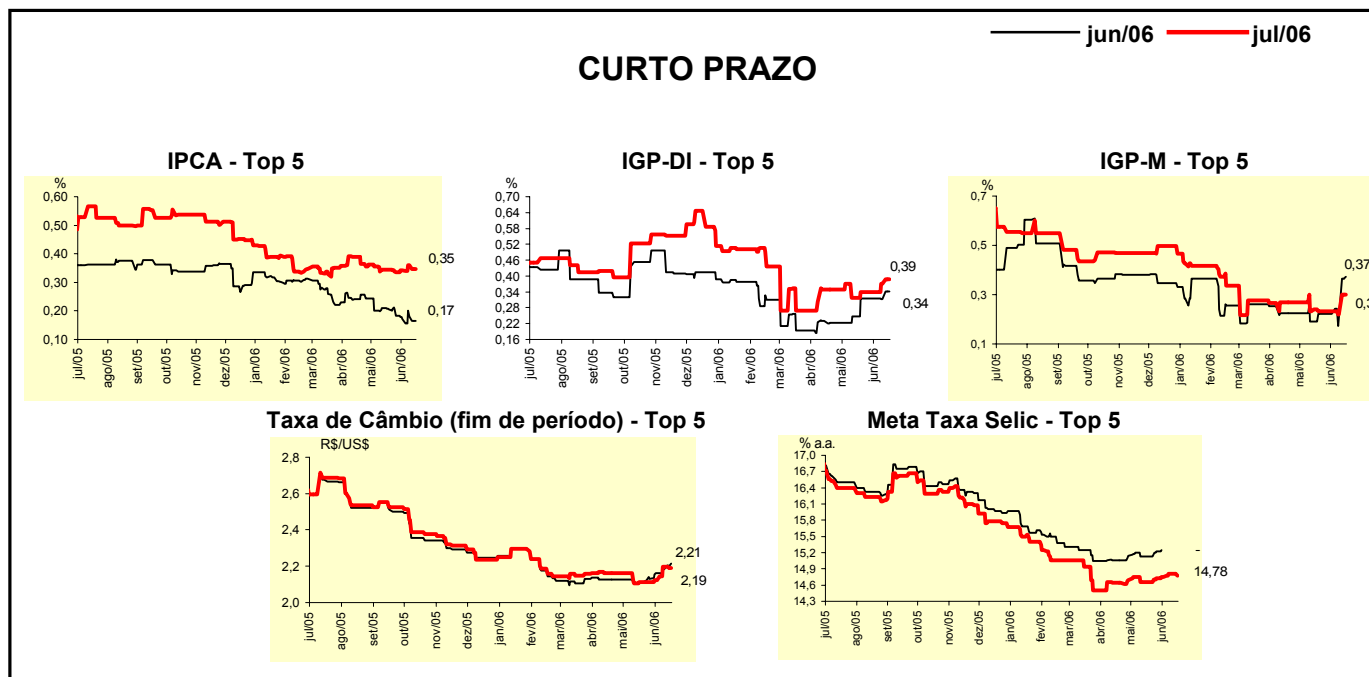


Expectativas de Mercado								
Mediana - Top 5	2006				2007			
	Há 4 semanas	Há 1 semana	Hoje	Comportamento semanal*	Há 4 semanas	Há 1 semana	Hoje	Comportamento semanal*
Curto Prazo								
IPCA (%)	4,18	4,11	4,11	= (1)	4,50	4,50	4,50	= (5)
IGP-DI (%)	3,40	3,36	3,36	= (1)	5,50	4,67	4,67	= (1)
IGP-M (%)	2,84	3,00	3,30	▲ (3)	4,78	4,50	4,50	= (1)
Taxa de câmbio - fim de período (R\$/US\$)	2,13	2,25	2,25	= (1)	2,25	2,35	2,35	= (1)
Meta Taxa Selic - fim de período (% a.a.)	14,13	14,25	14,25	= (1)	12,75	12,88	12,88	= (2)
Médio Prazo								
IPCA (%)	4,39	4,17	4,01	▼ (2)	4,50	4,50	4,50	= (22)
IGP-DI (%)	2,71	2,59	2,59	= (1)	4,50	3,75	3,75	= (1)
IGP-M (%)	2,78	2,55	2,73	▲ (1)	4,50	4,25	4,25	= (1)
Taxa de câmbio - fim de período (R\$/US\$)	2,10	2,20	2,24	▲ (2)	2,25	2,37	2,37	= (1)
Meta Taxa Selic - fim de período (% a.a.)	14,13	14,25	14,25	= (1)	13,13	13,13	13,13	= (5)

* comportamento dos indicadores desde o último Relatório de Mercado; os valores entre parênteses expressam o número de semanas em que vem ocorrendo o último comportamento (▲ aumento, ▼ diminuição ou = estabilidade)

Expectativas de Mercado								
Média - Top 5 - Curto Prazo	jun/06				jul/06			
	Há 4 semanas	Há 1 semana	Hoje	Comportamento semanal*	Há 4 semanas	Há 1 semana	Hoje	Comportamento semanal*
IPCA (%)	0,20	0,18	0,17	▼ (1)	0,34	0,36	0,35	▼ (1)
IGP-DI (%)	0,32	0,31	0,34	▲ (1)	0,34	0,37	0,39	▲ (2)
IGP-M (%)	0,22	0,20	0,37	▲ (1)	0,23	0,22	0,30	▲ (1)
Taxa de câmbio - fim de período (R\$/US\$)	2,11	2,18	2,21	▲ (5)	2,11	2,20	2,19	▼ (1)
Meta Taxa Selic (% a.a.)	15,13	-	-		14,65	14,81	14,78	▼ (1)

* comportamento dos indicadores desde o último Relatório de Mercado; os valores entre parênteses expressam o número de semanas em que vem ocorrendo o último comportamento (▲ aumento, ▼ diminuição ou = estabilidade)



Expectativas de Mercado								
Média - Top 5	2006				2007			
	Há 4 semanas	Há 1 semana	Hoje	Comportamento semanal*	Há 4 semanas	Há 1 semana	Hoje	Comportamento semanal*
Curto Prazo								
IPCA (%)	4,20	4,14	4,11	▼ (2)	4,45	4,56	4,56	= (1)
IGP-DI (%)	3,22	3,33	3,37	▲ (2)	5,17	4,72	4,72	= (1)
IGP-M (%)	2,81	2,79	3,22	▲ (1)	4,83	4,67	4,83	▲ (1)
Taxa de câmbio - fim de período (R\$/US\$)	2,13	2,23	2,23	= (1)	2,28	2,37	2,37	= (1)
Meta Taxa Selic - fim de período (% a.a.)	14,00	14,28	14,25	▼ (1)	12,72	12,92	12,92	= (2)
Médio Prazo								
IPCA (%)	4,30	4,09	3,91	▼ (4)	4,48	4,60	4,60	= (1)
IGP-DI (%)	5,02	2,79	2,81	▲ (1)	4,40	3,75	3,75	= (1)
IGP-M (%)	2,62	2,57	2,78	▲ (1)	4,20	4,13	4,13	= (1)
Taxa de câmbio - fim de período (R\$/US\$)	2,05	2,20	2,22	▲ (2)	2,19	2,37	2,38	▲ (2)
Meta Taxa Selic - fim de período (% a.a.)	14,00	14,20	14,20	= (1)	12,94	12,94	12,94	= (5)

* comportamento dos indicadores desde o último Relatório de Mercado; os valores entre parênteses expressam o número de semanas em que vem ocorrendo o último comportamento (▲ aumento, ▼ diminuição ou = estabilidade)