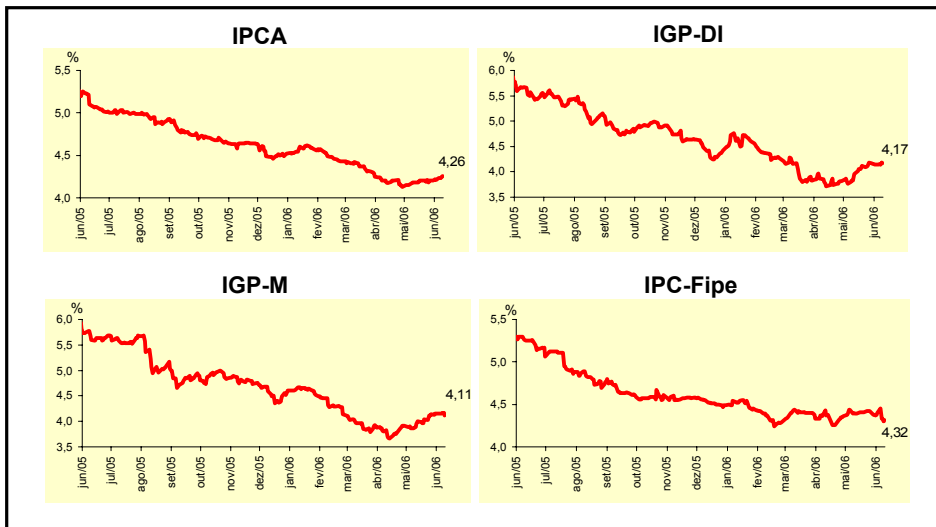


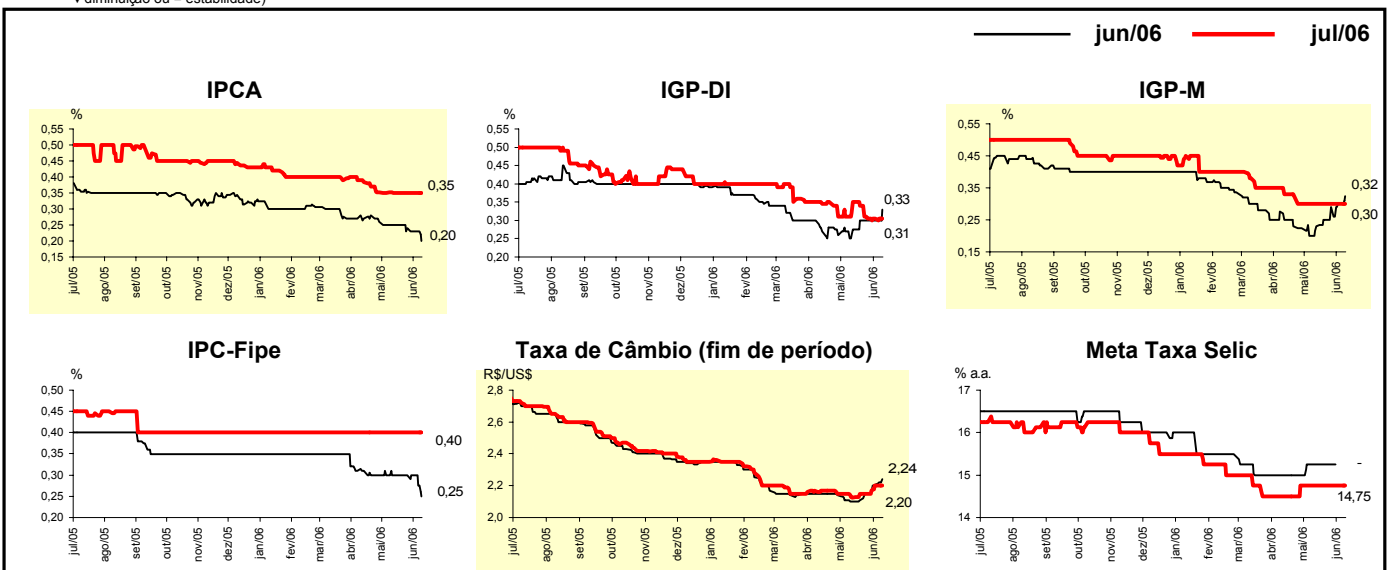
Expectativas de Mercado				
Inflação nos próximos 12 meses - Suavizada				
Mediana - Agregado	Há 4 semanas	Há 1 semana	Hoje	Comportamento semanal*
IPCA (%)	4,18	4,21	4,26	▲ ( 2 )
IGP-DI (%)	3,97	4,15	4,17	▲ ( 1 )
IGP-M (%)	4,00	4,15	4,11	▼ ( 1 )
IPC-Fipe (%)	4,39	4,40	4,32	▼ ( 2 )

\* comportamento dos indicadores desde o último Relatório de Mercado; os valores entre parênteses expressam o número de semanas em que vem ocorrendo o último comportamento (▲ aumento, ▼ diminuição ou = estabilidade)



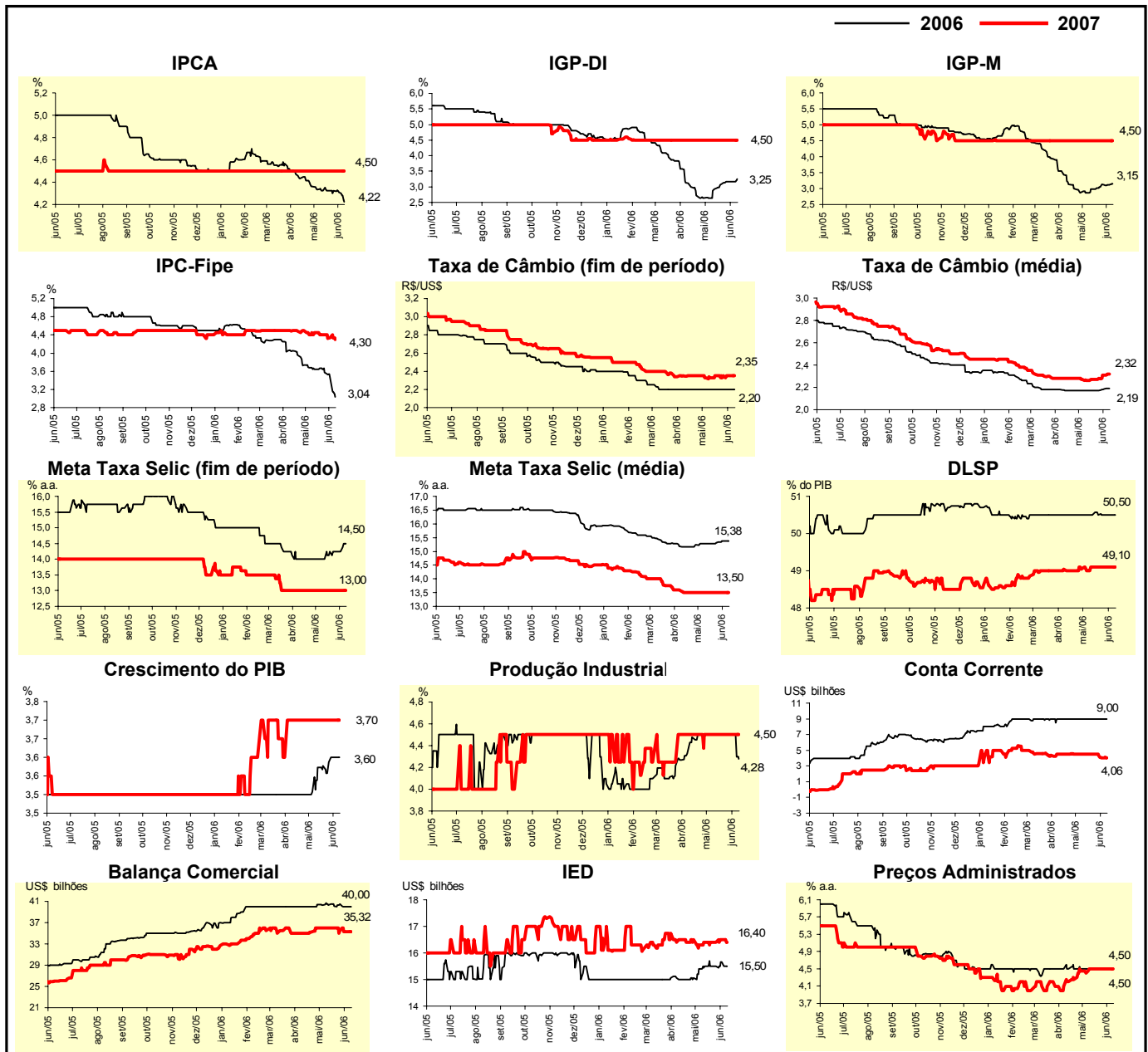
Mediana - Agregado	jun/06				jul/06			
	Há 4 semanas	Há 1 semana	Hoje	Comportamento semanal*	Há 4 semanas	Há 1 semana	Hoje	Comportamento semanal*
IPCA (%)	0,25	0,23	0,20	▼ ( 3 )	0,35	0,35	0,35	= ( 6 )
IGP-DI (%)	0,28	0,30	0,33	▲ ( 1 )	0,35	0,31	0,31	= ( 2 )
IGP-M (%)	0,23	0,30	0,32	▲ ( 5 )	0,30	0,30	0,30	= ( 6 )
IPC-Fipe (%)	0,30	0,30	0,25	▼ ( 1 )	0,40	0,40	0,40	= ( 40 )
Taxa de câmbio - fim de período (R\$/US\$)	2,10	2,20	2,24	▲ ( 4 )	2,13	2,20	2,20	= ( 1 )
Meta Taxa Selic (% a.a.)	15,25	-	-		14,75	14,75	14,75	= ( 6 )

\* comportamento dos indicadores desde o último Relatório de Mercado; os valores entre parênteses expressam o número de semanas em que vem ocorrendo o último comportamento (▲ aumento, ▼ diminuição ou = estabilidade)



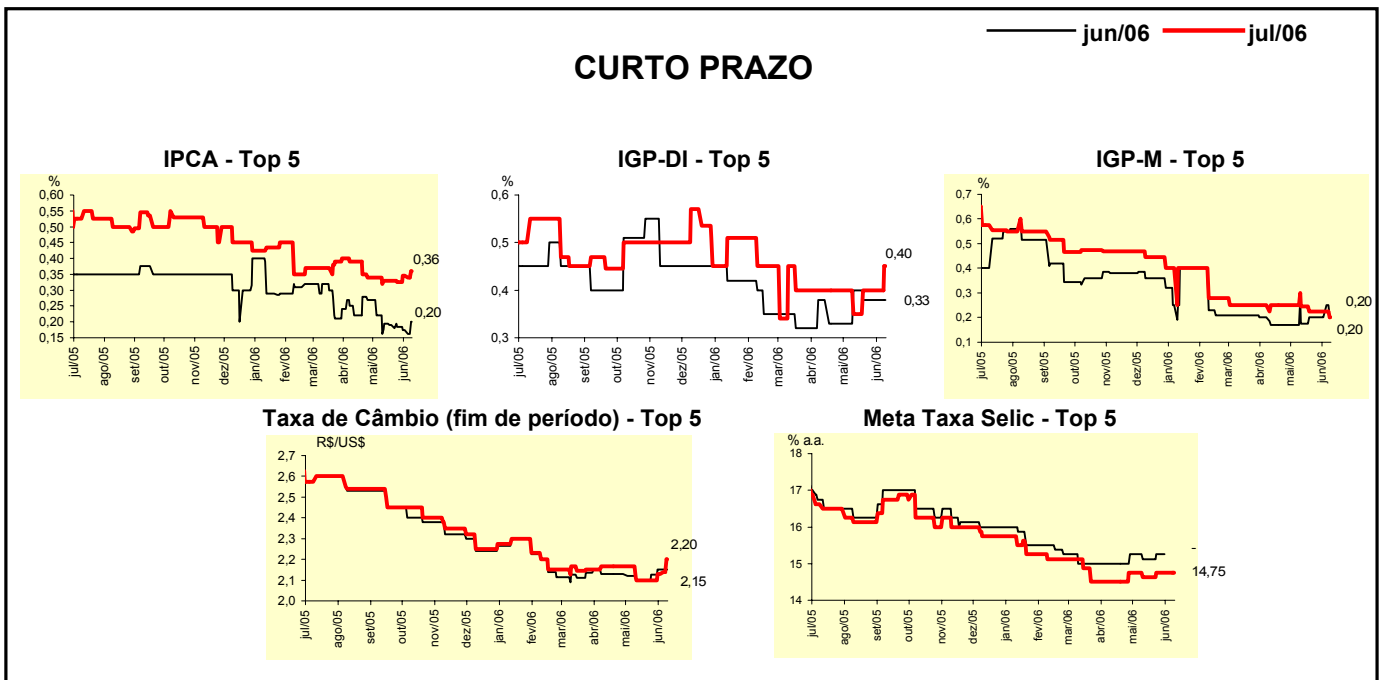
Mediana - Agregado	Expectativas de Mercado							
	2006				2007			
	Há 4 semanas	Há 1 semana	Hoje	Comportamento semanal*	Há 4 semanas	Há 1 semana	Hoje	Comportamento semanal*
IPCA (%)	4,32	4,31	4,22	▼ (2)	4,50	4,50	4,50	≡ (43)
IGP-DI (%)	2,92	3,17	3,25	▲ (1)	4,50	4,50	4,50	≡ (17)
IGP-M (%)	2,99	3,12	3,15	▲ (1)	4,50	4,50	4,50	≡ (29)
IPC-Fipe (%)	3,65	3,48	3,04	▼ (3)	4,45	4,33	4,30	▼ (2)
Taxa de câmbio - fim de período (R\$/US\$)	2,20	2,20	2,20	≡ (13)	2,33	2,35	2,35	≡ (3)
Taxa de câmbio - média do período (R\$/US\$)	2,17	2,19	2,19	≡ (1)	2,26	2,31	2,32	▲ (4)
Meta Taxa Selic - fim de período (% a.a.)	14,00	14,25	14,50	▲ (1)	13,00	13,00	13,00	≡ (12)
Meta Taxa Selic - média do período (% a.a.)	15,28	15,38	15,38	≡ (1)	13,50	13,50	13,50	≡ (8)
Dívida Líquida do Setor Público (% do PIB)	50,50	50,50	50,50	≡ (15)	49,10	49,10	49,10	≡ (4)
PIB (% de crescimento)	3,57	3,60	3,60	≡ (1)	3,70	3,70	3,70	≡ (9)
Produção Industrial (% de crescimento)	4,50	4,50	4,28	▼ (1)	4,50	4,50	4,50	≡ (10)
Conta Corrente (US\$ bilhões)	9,00	9,00	9,00	≡ (17)	4,50	4,02	4,06	▲ (1)
Balança Comercial (US\$ bilhões)	40,28	40,00	40,00	≡ (1)	36,00	35,32	35,32	≡ (1)
Invest. Estrangeiro Direto (US\$ bilhões)	15,50	15,65	15,50	▼ (1)	16,40	16,50	16,40	▼ (1)
Preços Administrados (%)	4,50	4,50	4,50	≡ (12)	4,50	4,50	4,50	≡ (4)

\* comportamento dos indicadores desde o último Relatório de Mercado; os valores entre parênteses expressam o número de semanas em que vem ocorrendo o último comportamento (aumento, diminuição ou = estabilidade)



Expectativas de Mercado								
Mediana - Top 5 - Curto Prazo	jun/06				jul/06			
	Há 4 semanas	Há 1 semana	Hoje	Comportamento semanal*	Há 4 semanas	Há 1 semana	Hoje	Comportamento semanal*
IPCA (%)	0,19	0,17	0,20	▲ (1)	0,33	0,34	0,36	▲ (2)
IGP-DI (%)	0,35	0,33	0,33	= (3)	0,30	0,35	0,40	▲ (1)
IGP-M (%)	0,17	0,20	0,20	= (3)	0,25	0,22	0,20	▼ (1)
Taxa de câmbio - fim de período (R\$/US\$)	2,10	2,15	2,15	= (1)	2,10	2,13	2,20	▲ (2)
Meta Taxa Selic (% a.a.)	15,13	-	-		14,63	14,75	14,75	= (2)

\* comportamento dos indicadores desde o último Relatório de Mercado; os valores entre parênteses expressam o número de semanas em que vem ocorrendo o último comportamento (▲ aumento, ▼ diminuição ou = estabilidade)

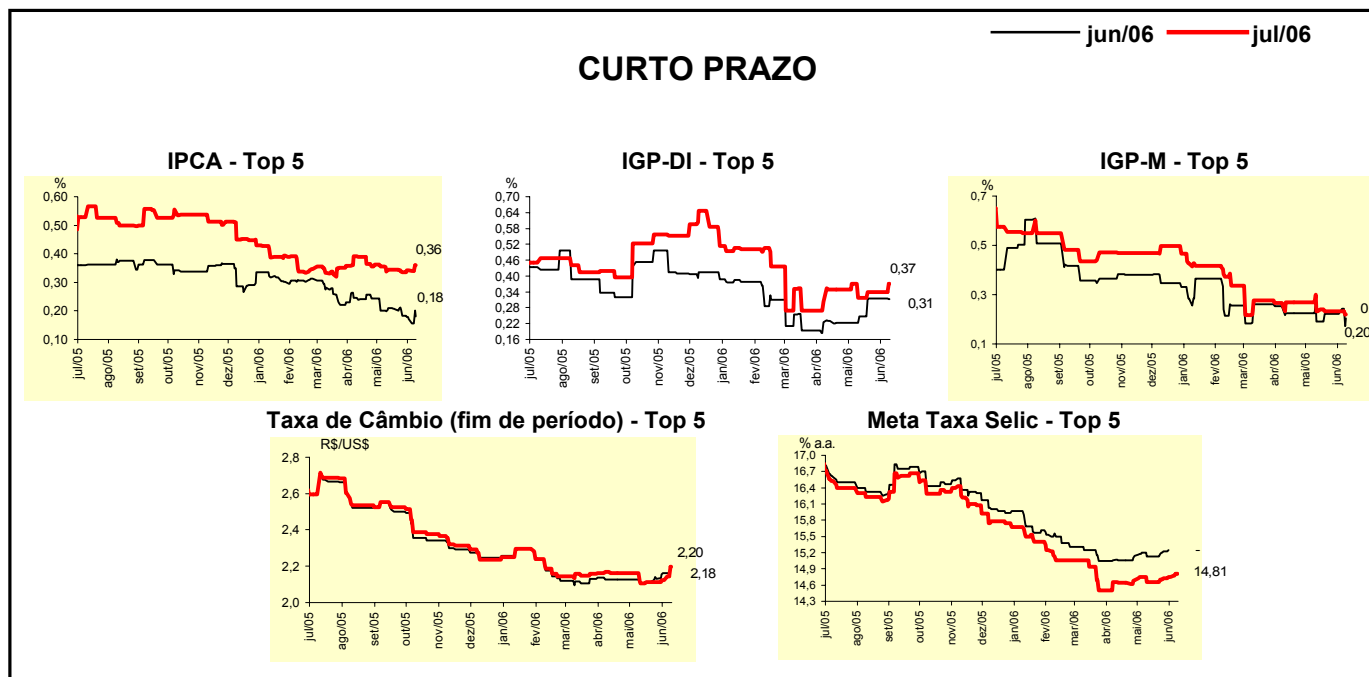


Expectativas de Mercado								
Mediana - Top 5	2006				2007			
	Há 4 semanas	Há 1 semana	Hoje	Comportamento semanal*	Há 4 semanas	Há 1 semana	Hoje	Comportamento semanal*
<b>Curto Prazo</b>								
IPCA (%)	4,18	4,13	4,11	▼ (1)	4,50	4,50	4,50	= (4)
IGP-DI (%)	3,07	3,38	3,36	▼ (1)	5,00	5,50	4,67	▼ (1)
IGP-M (%)	2,84	2,90	3,00	▲ (2)	4,78	4,78	4,50	▼ (1)
Taxa de câmbio - fim de período (R\$/US\$)	2,13	2,13	2,25	▲ (1)	2,20	2,25	2,35	▲ (1)
Meta Taxa Selic - fim de período (% a.a.)	14,13	14,13	14,25	▲ (1)	12,75	12,88	12,88	= (1)
<b>Médio Prazo</b>								
IPCA (%)	4,31	4,27	4,17	▼ (1)	4,50	4,50	4,50	= (21)
IGP-DI (%)	2,35	2,71	2,59	▼ (1)	4,50	4,00	3,75	▼ (1)
IGP-M (%)	2,58	2,60	2,55	▼ (2)	4,50	4,50	4,25	▼ (1)
Taxa de câmbio - fim de período (R\$/US\$)	2,05	2,10	2,20	▲ (1)	2,20	2,25	2,37	▲ (1)
Meta Taxa Selic - fim de período (% a.a.)	14,13	14,13	14,25	▲ (1)	13,13	13,13	13,13	= (4)

\* comportamento dos indicadores desde o último Relatório de Mercado; os valores entre parênteses expressam o número de semanas em que vem ocorrendo o último comportamento (▲ aumento, ▼ diminuição ou = estabilidade)

Expectativas de Mercado								
Média - Top 5 - Curto Prazo	jun/06				jul/06			
	Há 4 semanas	Há 1 semana	Hoje	Comportamento semanal*	Há 4 semanas	Há 1 semana	Hoje	Comportamento semanal*
IPCA (%)	0,21	0,17	0,18	▲ (1)	0,34	0,34	0,36	▲ (1)
IGP-DI (%)	0,25	0,32	0,31	▼ (1)	0,32	0,34	0,37	▲ (1)
IGP-M (%)	0,19	0,22	0,20	▼ (1)	0,23	0,23	0,22	▼ (1)
Taxa de câmbio - fim de período (R\$/US\$)	2,10	2,16	2,18	▲ (4)	2,10	2,12	2,20	▲ (2)
Meta Taxa Selic (% a.a.)	15,13	-	-		14,65	14,75	14,81	▲ (3)

\* comportamento dos indicadores desde o último Relatório de Mercado; os valores entre parênteses expressam o número de semanas em que vem ocorrendo o último comportamento (▲ aumento, ▼ diminuição ou = estabilidade)



Expectativas de Mercado								
Média - Top 5	2006				2007			
	Há 4 semanas	Há 1 semana	Hoje	Comportamento semanal*	Há 4 semanas	Há 1 semana	Hoje	Comportamento semanal*
<b>Curto Prazo</b>								
IPCA (%)	4,21	4,18	4,14	▼ (1)	4,45	4,45	4,56	▲ (1)
IGP-DI (%)	3,05	3,21	3,33	▲ (1)	5,00	5,17	4,72	▼ (1)
IGP-M (%)	2,72	2,82	2,79	▼ (1)	4,83	4,83	4,67	▼ (1)
Taxa de câmbio - fim de período (R\$/US\$)	2,13	2,15	2,23	▲ (1)	2,24	2,28	2,37	▲ (1)
Meta Taxa Selic - fim de período (% a.a.)	14,00	14,08	14,28	▲ (3)	12,72	12,92	12,92	= (1)
<b>Médio Prazo</b>								
IPCA (%)	4,29	4,24	4,09	▼ (3)	4,48	4,44	4,60	▲ (1)
IGP-DI (%)	2,59	2,85	2,79	▼ (1)	4,40	4,00	3,75	▼ (3)
IGP-M (%)	2,58	2,65	2,57	▼ (1)	4,20	4,20	4,13	▼ (1)
Taxa de câmbio - fim de período (R\$/US\$)	2,04	2,05	2,20	▲ (1)	2,15	2,19	2,37	▲ (1)
Meta Taxa Selic - fim de período (% a.a.)	14,00	14,00	14,20	▲ (1)	12,94	12,94	12,94	= (4)

\* comportamento dos indicadores desde o último Relatório de Mercado; os valores entre parênteses expressam o número de semanas em que vem ocorrendo o último comportamento (▲ aumento, ▼ diminuição ou = estabilidade)