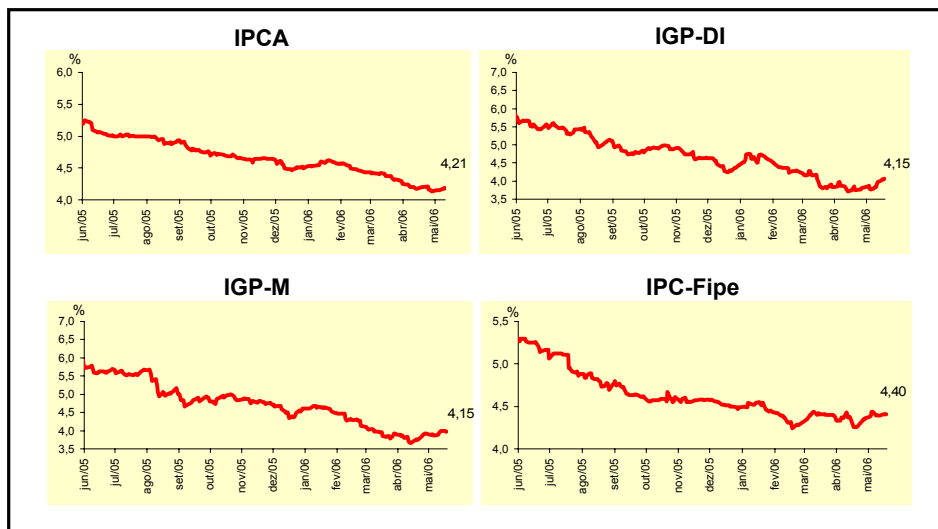


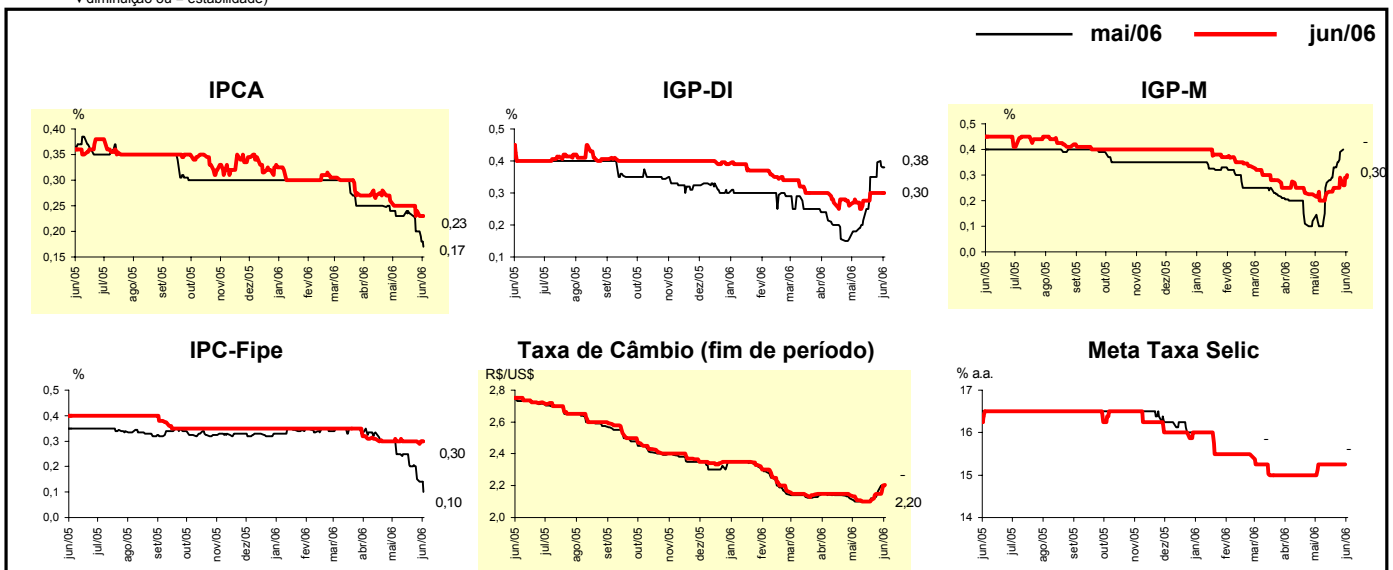
Expectativas de Mercado				
Inflação nos próximos 12 meses - Suavizada				
Mediana - Agregado	Há 4 semanas	Há 1 semana	Hoje	Comportamento semanal*
IPCA (%)	4,15	4,20	4,21	▲ (1)
IGP-DI (%)	3,77	4,18	4,15	▼ (1)
IGP-M (%)	3,87	4,14	4,15	▲ (4)
IPC-Fipe (%)	4,44	4,41	4,40	▼ (1)

* comportamento dos indicadores desde o último Relatório de Mercado; os valores entre parênteses expressam o número de semanas em que vem ocorrendo o último comportamento (▲ aumento, ▼ diminuição ou = estabilidade)



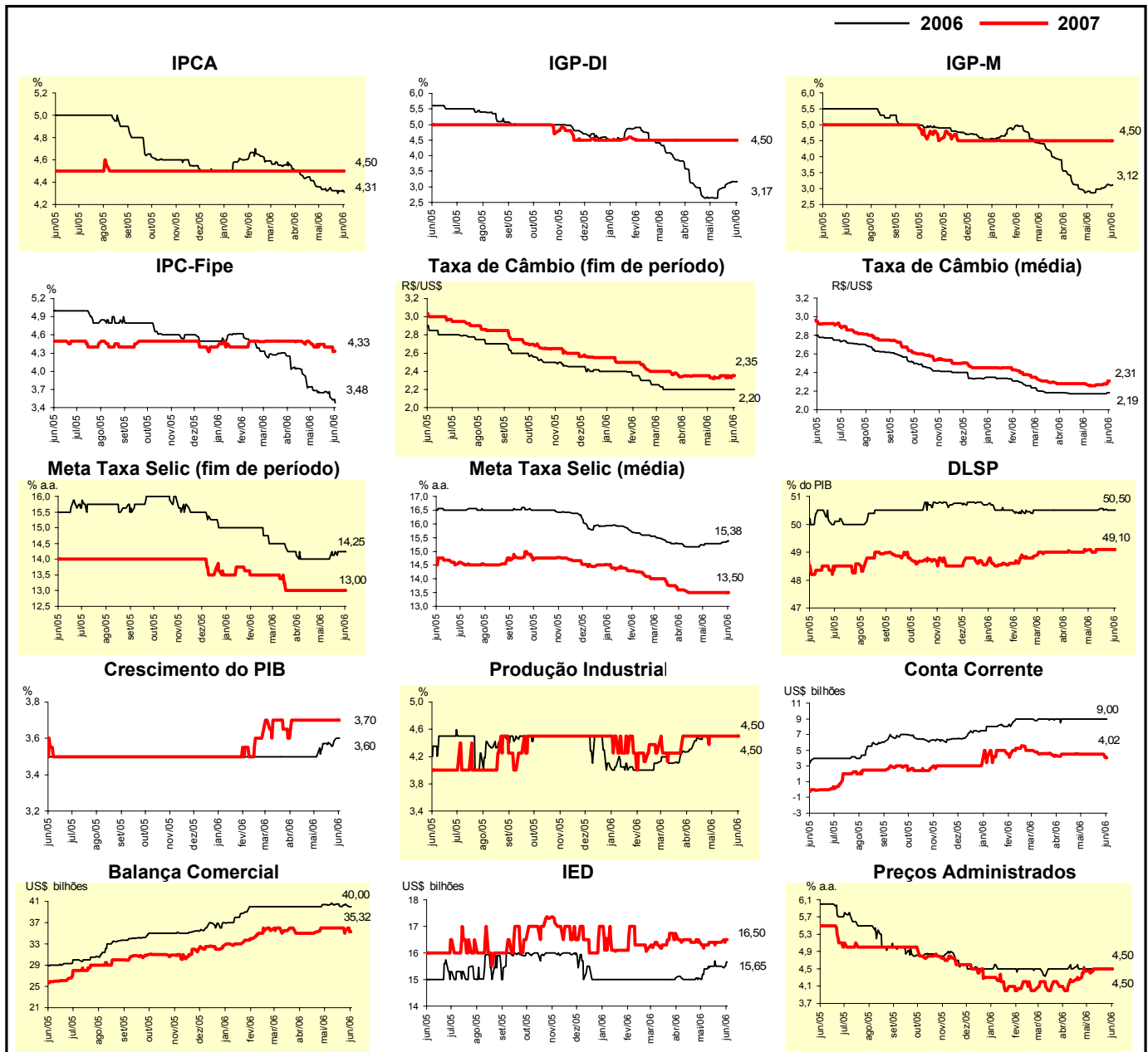
Mediana - Agregado	Expectativas de Mercado							
	mai/06				jun/06			
	Há 4 semanas	Há 1 semana	Hoje	Comportamento semanal*	Há 4 semanas	Há 1 semana	Hoje	Comportamento semanal*
IPCA (%)	0,23	0,20	0,17	▼ (2)	0,25	0,24	0,23	▼ (2)
IGP-DI (%)	0,18	0,40	0,38	▼ (1)	0,27	0,30	0,30	= (2)
IGP-M (%)	0,10	0,39	-		0,20	0,29	0,30	▲ (4)
IPC-Fipe (%)	0,25	0,15	0,10	▼ (3)	0,30	0,30	0,30	= (6)
Taxa de câmbio - fim de período (R\$/US\$)	2,10	2,16	-		2,11	2,15	2,20	▲ (3)
Meta Taxa Selic (% a.a.)	-	-	-		15,25	15,25	-	

* comportamento dos indicadores desde o último Relatório de Mercado; os valores entre parênteses expressam o número de semanas em que vem ocorrendo o último comportamento (▲ aumento, ▼ diminuição ou = estabilidade)



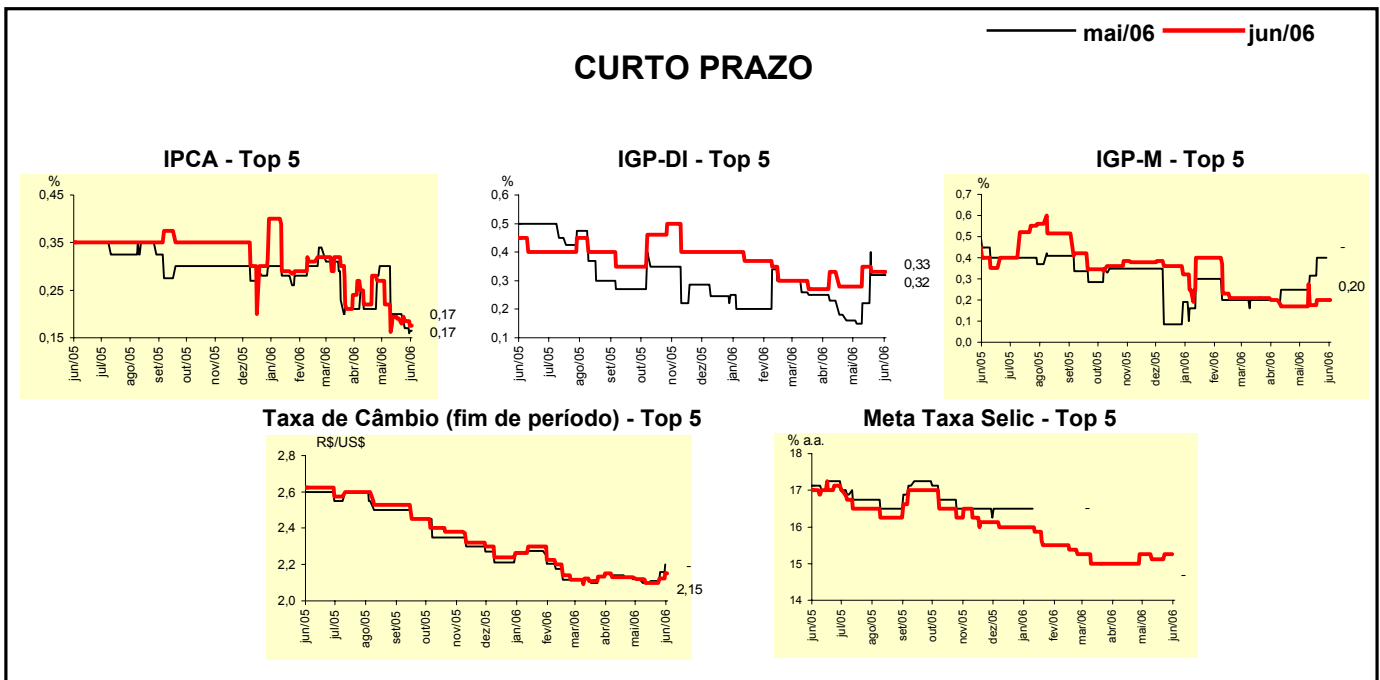
Mediana - Agregado	Expectativas de Mercado							
	2006				2007			
	Há 4 semanas	Há 1 semana	Hoje	Comportamento semanal*	Há 4 semanas	Há 1 semana	Hoje	Comportamento semanal*
IPCA (%)	4,33	4,32	4,31	▼ (1)	4,50	4,50	4,50	≡ (42)
IGP-DI (%)	2,64	3,17	3,17	≡ (1)	4,50	4,50	4,50	≡ (16)
IGP-M (%)	2,86	3,13	3,12	▼ (1)	4,50	4,50	4,50	≡ (28)
IPC-Fipe (%)	3,68	3,58	3,48	▼ (2)	4,40	4,40	4,33	▼ (1)
Taxa de câmbio - fim de período (R\$/US\$)	2,20	2,20	2,20	≡ (12)	2,33	2,35	2,35	≡ (2)
Taxa de câmbio - média do período (R\$/US\$)	2,17	2,17	2,19	▲ (1)	2,27	2,28	2,31	▲ (3)
Meta Taxa Selic - fim de período (% a.a.)	14,00	14,25	14,25	≡ (2)	13,00	13,00	13,00	≡ (11)
Meta Taxa Selic - média do período (% a.a.)	15,28	15,34	15,38	▲ (2)	13,50	13,50	13,50	≡ (7)
Dívida Líquida do Setor Público (% do PIB)	50,50	50,50	50,50	≡ (14)	49,00	49,10	49,10	≡ (3)
PIB (% de crescimento)	3,51	3,59	3,60	▲ (5)	3,70	3,70	3,70	≡ (8)
Produção Industrial (% de crescimento)	4,50	4,50	4,50	≡ (6)	4,50	4,50	4,50	≡ (9)
Conta Corrente (US\$ bilhões)	9,00	9,00	9,00	≡ (16)	4,50	4,50	4,02	▼ (1)
Balança Comercial (US\$ bilhões)	40,32	40,50	40,00	▼ (1)	36,00	35,50	35,32	▼ (2)
Invest. Estrangeiro Direto (US\$ bilhões)	15,40	15,50	15,65	▲ (1)	16,30	16,40	16,50	▲ (1)
Preços Administrados (%)	4,50	4,50	4,50	≡ (11)	4,40	4,50	4,50	≡ (3)

* comportamento dos indicadores desde o último Relatório de Mercado; os valores entre parênteses expressam o número de semanas em que vem ocorrendo o último comportamento (aumento, diminuição ou = estabilidade)



Expectativas de Mercado								
Mediana - Top 5 - Curto Prazo	mai/06				jun/06			
	Há 4 semanas	Há 1 semana	Hoje	Comportamento semanal*	Há 4 semanas	Há 1 semana	Hoje	Comportamento semanal*
IPCA (%)	0,30	0,17	0,17	= (1)	0,22	0,19	0,17	▼ (1)
IGP-DI (%)	0,15	0,32	0,32	= (2)	0,28	0,33	0,33	= (2)
IGP-M (%)	0,25	0,40	-		0,17	0,20	0,20	= (2)
Taxa de câmbio - fim de período (R\$/US\$)	2,12	2,16	-		2,12	2,13	2,15	▲ (2)
Meta Taxa Selic (% a.a.)	-	-	-		15,25	15,25	-	

* comportamento dos indicadores desde o último Relatório de Mercado; os valores entre parênteses expressam o número de semanas em que vem ocorrendo o último comportamento (▲ aumento, ▼ diminuição ou = estabilidade)

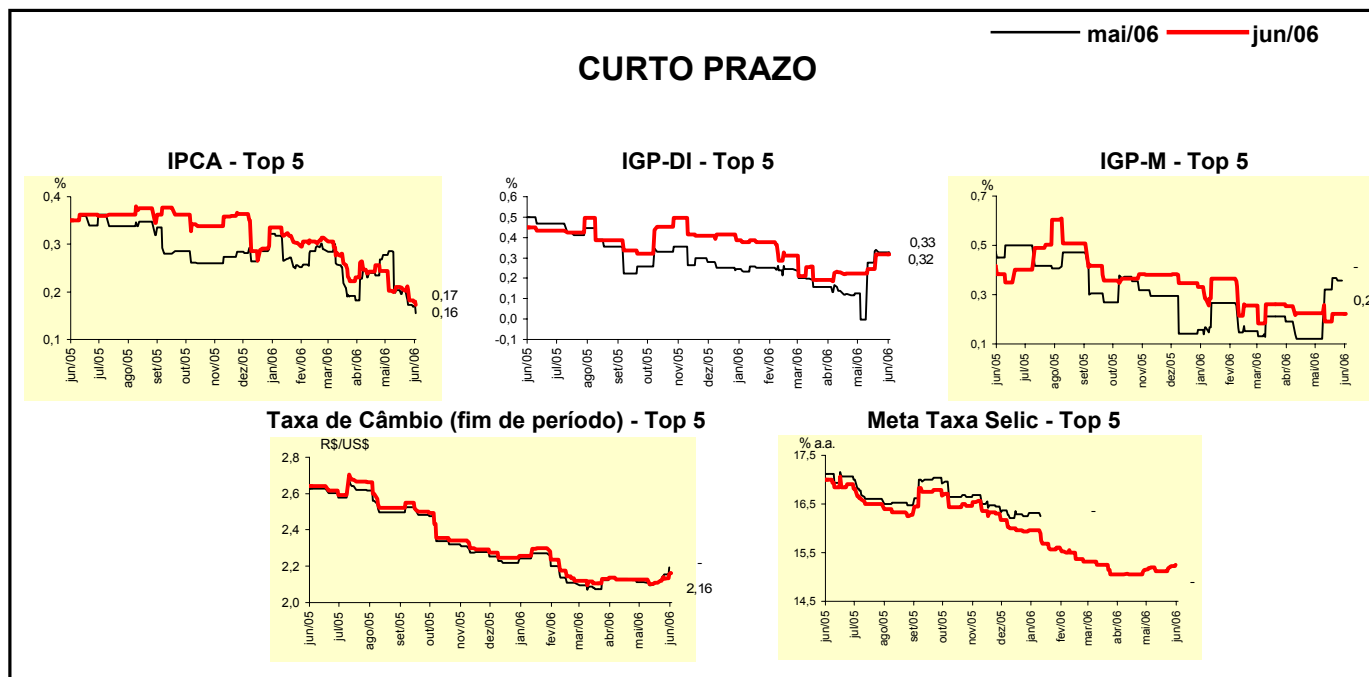


Expectativas de Mercado								
Mediana - Top 5	2006				2007			
	Há 4 semanas	Há 1 semana	Hoje	Comportamento semanal*	Há 4 semanas	Há 1 semana	Hoje	Comportamento semanal*
Curto Prazo								
IPCA (%)	4,18	4,11	4,13	▲ (1)	4,48	4,50	4,50	= (3)
IGP-DI (%)	2,72	3,38	3,38	= (1)	4,60	5,50	5,50	= (2)
IGP-M (%)	3,08	2,84	2,90	▲ (1)	4,50	4,78	4,78	= (3)
Taxa de câmbio - fim de período (R\$/US\$)	2,20	2,13	2,13	= (3)	2,42	2,25	2,25	= (2)
Meta Taxa Selic - fim de período (% a.a.)	14,25	14,13	14,13	= (3)	12,75	12,75	12,88	▲ (1)
Médio Prazo								
IPCA (%)	4,31	4,27	4,27	= (1)	4,50	4,50	4,50	= (20)
IGP-DI (%)	2,36	2,71	2,71	= (2)	4,50	4,00	4,00	= (1)
IGP-M (%)	2,33	2,78	2,60	▼ (1)	4,00	4,50	4,50	= (3)
Taxa de câmbio - fim de período (R\$/US\$)	2,05	2,10	2,10	= (2)	2,18	2,25	2,25	= (2)
Meta Taxa Selic - fim de período (% a.a.)	14,25	14,13	14,13	= (3)	12,38	13,13	13,13	= (3)

* comportamento dos indicadores desde o último Relatório de Mercado; os valores entre parênteses expressam o número de semanas em que vem ocorrendo o último comportamento (▲ aumento, ▼ diminuição ou = estabilidade)

Expectativas de Mercado								
Média - Top 5 - Curto Prazo	mai/06				jun/06			
	Há 4 semanas	Há 1 semana	Hoje	Comportamento semanal*	Há 4 semanas	Há 1 semana	Hoje	Comportamento semanal*
IPCA (%)	0,29	0,17	0,16	▼ (2)	0,20	0,18	0,17	▼ (3)
IGP-DI (%)	0,00	0,33	0,33	= (1)	0,22	0,32	0,32	= (2)
IGP-M (%)	0,12	0,36	-		0,22	0,22	0,22	= (2)
Taxa de câmbio - fim de período (R\$/US\$)	2,11	2,16	-		2,13	2,13	2,16	▲ (3)
Meta Taxa Selic (% a.a.)	-	-	-		15,20	15,23	-	

* comportamento dos indicadores desde o último Relatório de Mercado; os valores entre parênteses expressam o número de semanas em que vem ocorrendo o último comportamento (▲ aumento, ▼ diminuição ou = estabilidade)



Expectativas de Mercado								
Média - Top 5	2006				2007			
	Há 4 semanas	Há 1 semana	Hoje	Comportamento semanal*	Há 4 semanas	Há 1 semana	Hoje	Comportamento semanal*
Curto Prazo								
IPCA (%)	4,30	4,11	4,18	▲ (1)	4,43	4,45	4,45	= (3)
IGP-DI (%)	2,70	3,21	3,21	= (1)	4,85	5,17	5,17	= (2)
IGP-M (%)	2,85	2,80	2,82	▲ (1)	4,50	4,83	4,83	= (3)
Taxa de câmbio - fim de período (R\$/US\$)	2,18	2,15	2,15	= (1)	2,37	2,28	2,28	= (2)
Meta Taxa Selic - fim de período (% a.a.)	14,18	14,05	14,08	▲ (2)	12,79	12,79	12,92	▲ (2)
Médio Prazo								
IPCA (%)	4,36	4,26	4,24	▼ (2)	4,48	4,44	4,44	= (1)
IGP-DI (%)	2,43	2,85	2,85	= (1)	4,50	4,10	4,00	▼ (2)
IGP-M (%)	2,32	2,65	2,65	= (1)	4,10	4,20	4,20	= (3)
Taxa de câmbio - fim de período (R\$/US\$)	2,06	2,05	2,05	= (2)	2,15	2,19	2,19	= (2)
Meta Taxa Selic - fim de período (% a.a.)	14,00	14,00	14,00	= (4)	12,56	12,94	12,94	= (3)

* comportamento dos indicadores desde o último Relatório de Mercado; os valores entre parênteses expressam o número de semanas em que vem ocorrendo o último comportamento (▲ aumento, ▼ diminuição ou = estabilidade)