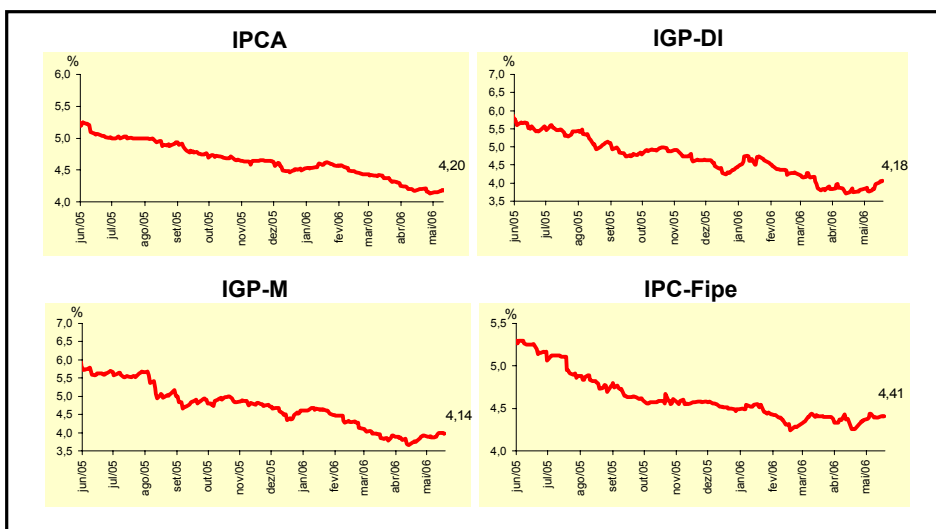


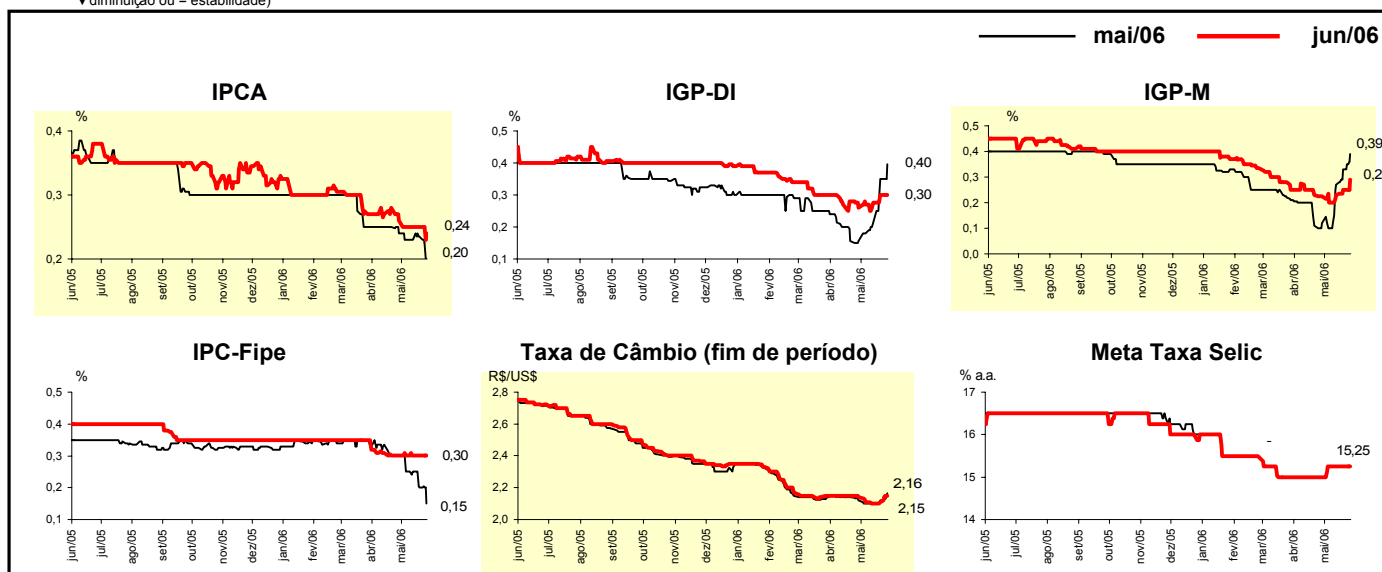
Expectativas de Mercado				
Inflação nos próximos 12 meses - Suavizada				
Mediana - Agregado	Há 4 semanas	Há 1 semana	Hoje	Comportamento semanal*
IPCA (%)	4,13	4,20	4,20	= (1)
IGP-DI (%)	3,81	4,12	4,18	▲ (3)
IGP-M (%)	3,92	4,04	4,14	▲ (3)
IPC-Fipe (%)	4,36	4,41	4,41	= (1)

\* comportamento dos indicadores desde o último Relatório de Mercado; os valores entre parênteses expressam o número de semanas em que vem ocorrendo o último comportamento (▲ aumento, ▼ diminuição ou = estabilidade)



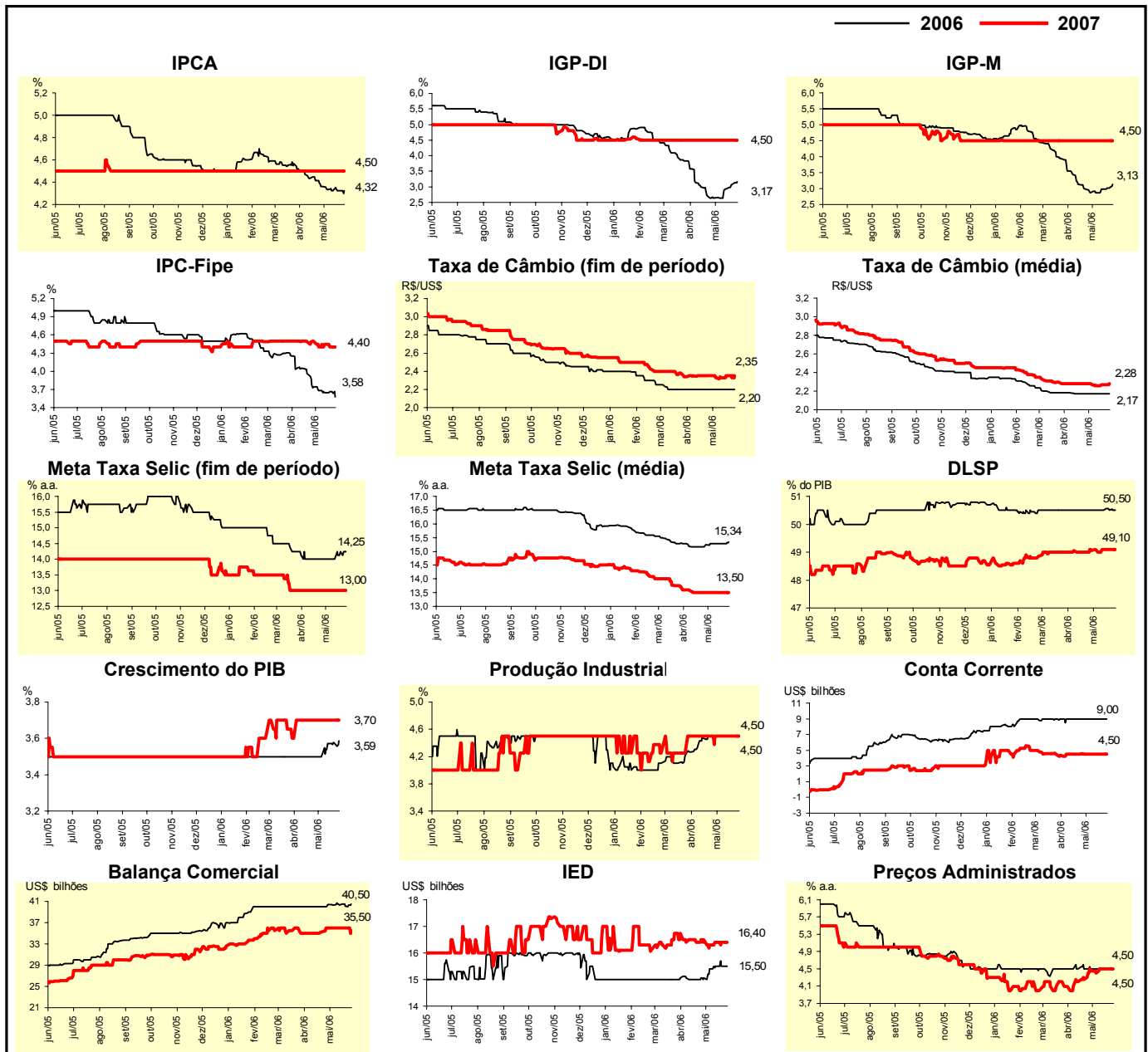
Mediana - Agregado	Expectativas de Mercado							
	mai/06				jun/06			
	Há 4 semanas	Há 1 semana	Hoje	Comportamento semanal*	Há 4 semanas	Há 1 semana	Hoje	Comportamento semanal*
IPCA (%)	0,24	0,23	0,20	▼ (1)	0,26	0,25	0,24	▼ (1)
IGP-DI (%)	0,16	0,35	0,40	▲ (4)	0,26	0,30	0,30	= (1)
IGP-M (%)	0,12	0,33	0,39	▲ (3)	0,22	0,25	0,29	▲ (3)
IPC-Fipe (%)	0,30	0,20	0,15	▼ (2)	0,30	0,30	0,30	= (5)
Taxa de câmbio - fim de período (R\$/US\$)	2,12	2,12	2,16	▲ (2)	2,14	2,11	2,15	▲ (2)
Meta Taxa Selic (% a.a.)	-	-	-	-	15,00	15,25	15,25	= (3)

\* comportamento dos indicadores desde o último Relatório de Mercado; os valores entre parênteses expressam o número de semanas em que vem ocorrendo o último comportamento (▲ aumento, ▼ diminuição ou = estabilidade)



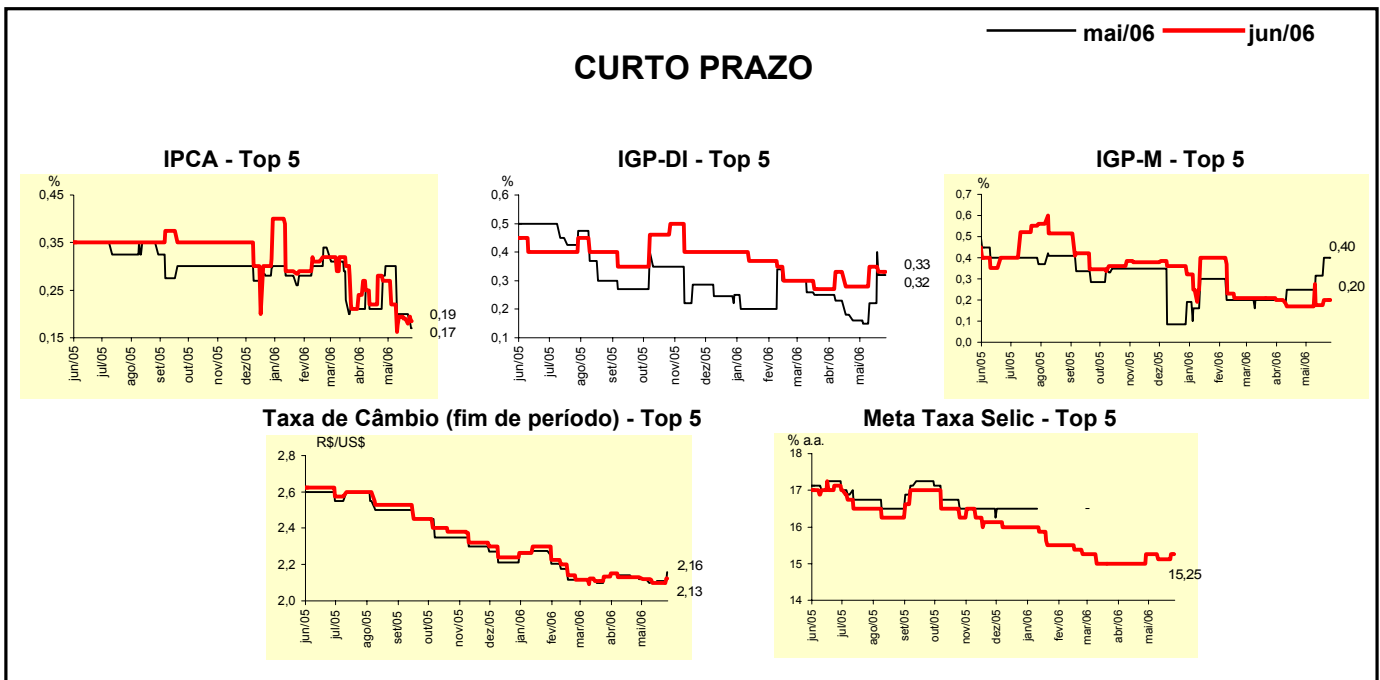
Mediana - Agregado	Expectativas de Mercado							
	2006				2007			
	Há 4 semanas	Há 1 semana	Hoje	Comportamento semanal*	Há 4 semanas	Há 1 semana	Hoje	Comportamento semanal*
IPCA (%)	4,36	4,32	4,32	= (2)	4,50	4,50	4,50	= (41)
IGP-DI (%)	2,64	3,07	3,17	▲ (3)	4,50	4,50	4,50	= (15)
IGP-M (%)	2,87	3,02	3,13	▲ (3)	4,50	4,50	4,50	= (27)
IPC-Fipe (%)	3,74	3,66	3,58	▼ (1)	4,50	4,40	4,40	= (1)
Taxa de câmbio - fim de período (R\$/US\$)	2,20	2,20	2,20	= (11)	2,35	2,35	2,35	= (1)
Taxa de câmbio - média do período (R\$/US\$)	2,17	2,17	2,17	= (6)	2,28	2,27	2,28	▲ (2)
Meta Taxa Selic - fim de período (% a.a.)	14,00	14,25	14,25	= (1)	13,00	13,00	13,00	= (10)
Meta Taxa Selic - média do período (% a.a.)	15,25	15,28	15,34	▲ (1)	13,50	13,50	13,50	= (6)
Dívida Líquida do Setor Público (% do PIB)	50,50	50,50	50,50	= (13)	49,05	49,10	49,10	= (2)
PIB (% de crescimento)	3,50	3,58	3,59	▲ (4)	3,70	3,70	3,70	= (7)
Produção Industrial (% de crescimento)	4,50	4,50	4,50	= (5)	4,50	4,50	4,50	= (8)
Conta Corrente (US\$ bilhões)	9,00	9,00	9,00	= (15)	4,50	4,50	4,50	= (7)
Balança Comercial (US\$ bilhões)	40,37	40,06	40,50	▲ (1)	36,00	36,00	35,50	▼ (1)
Invest. Estrangeiro Direto (US\$ bilhões)	15,06	15,50	15,50	= (2)	16,50	16,40	16,40	= (2)
Preços Administrados (%)	4,50	4,50	4,50	= (10)	4,45	4,50	4,50	= (2)

\* comportamento dos indicadores desde o último Relatório de Mercado; os valores entre parênteses expressam o número de semanas em que vem ocorrendo o último comportamento (aumento, diminuição ou = estabilidade)



Expectativas de Mercado									
Mediana - Top 5 - Curto Prazo	mai/06				jun/06				
	Há 4 semanas	Há 1 semana	Hoje	Comportamento semanal*	Há 4 semanas	Há 1 semana	Hoje	Comportamento semanal*	
IPCA (%)	0,30	0,20	0,17	▼ (1)	0,27	0,19	0,19	= (2)	
IGP-DI (%)	0,16	0,32	0,32	= (1)	0,28	0,33	0,33	= (1)	
IGP-M (%)	0,25	0,40	0,40	= (1)	0,17	0,20	0,20	= (1)	
Taxa de câmbio - fim de período (R\$/US\$)	2,12	2,11	2,16	▲ (2)	2,13	2,10	2,13	▲ (1)	
Meta Taxa Selic (% a.a.)	-	-	-		15,25	15,13	15,25	▲ (1)	

\* comportamento dos indicadores desde o último Relatório de Mercado; os valores entre parênteses expressam o número de semanas em que vem ocorrendo o último comportamento (▲ aumento, ▼ diminuição ou = estabilidade)

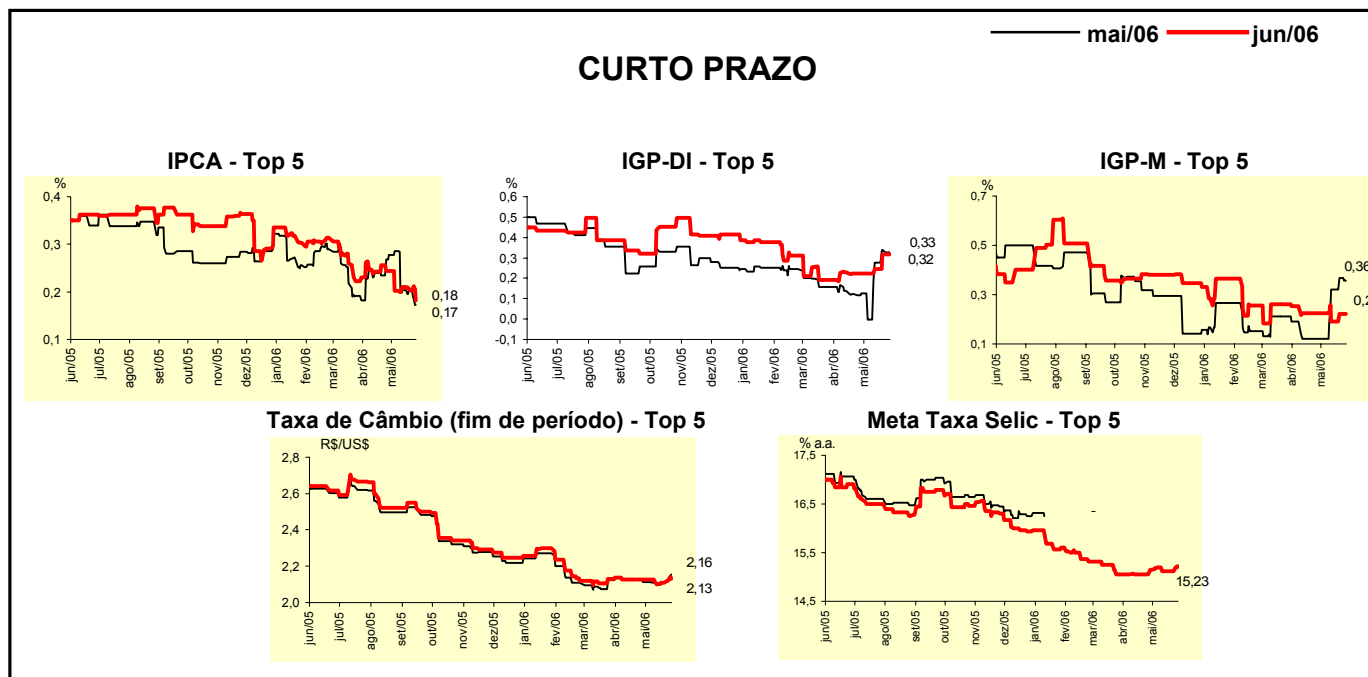


Expectativas de Mercado									
Mediana - Top 5	2006				2007				
	Há 4 semanas	Há 1 semana	Hoje	Comportamento semanal*	Há 4 semanas	Há 1 semana	Hoje	Comportamento semanal*	
<b>Curto Prazo</b>									
IPCA (%)	4,20	4,18	4,11	▼ (1)	4,48	4,50	4,50	= (2)	
IGP-DI (%)	3,06	3,40	3,38	▼ (1)	4,50	5,50	5,50	= (1)	
IGP-M (%)	3,08	2,84	2,84	= (2)	4,50	4,78	4,78	= (2)	
Taxa de câmbio - fim de período (R\$/US\$)	2,20	2,13	2,13	= (2)	2,42	2,25	2,25	= (1)	
Meta Taxa Selic - fim de período (% a.a.)	14,13	14,13	14,13	= (2)	12,50	12,75	12,75	= (3)	
<b>Médio Prazo</b>									
IPCA (%)	4,47	4,39	4,27	▼ (1)	4,50	4,50	4,50	= (19)	
IGP-DI (%)	2,30	2,71	2,71	= (1)	4,50	4,50	4,00	▼ (1)	
IGP-M (%)	2,33	2,78	2,78	= (1)	4,00	4,50	4,50	= (2)	
Taxa de câmbio - fim de período (R\$/US\$)	2,05	2,10	2,10	= (1)	2,18	2,25	2,25	= (1)	
Meta Taxa Selic - fim de período (% a.a.)	13,75	14,13	14,13	= (2)	12,00	13,13	13,13	= (2)	

\* comportamento dos indicadores desde o último Relatório de Mercado; os valores entre parênteses expressam o número de semanas em que vem ocorrendo o último comportamento (▲ aumento, ▼ diminuição ou = estabilidade)

Expectativas de Mercado								
Média - Top 5 - Curto Prazo	mai/06				jun/06			
	Há 4 semanas	Há 1 semana	Hoje	Comportamento semanal*	Há 4 semanas	Há 1 semana	Hoje	Comportamento semanal*
IPCA (%)	0,28	0,21	0,17	▼ (1)	0,24	0,20	0,18	▼ (2)
IGP-DI (%)	0,13	0,34	0,33	▼ (1)	0,22	0,32	0,32	= (1)
IGP-M (%)	0,12	0,37	0,36	▼ (1)	0,22	0,22	0,22	= (1)
Taxa de câmbio - fim de período (R\$/US\$)	2,11	2,11	2,16	▲ (2)	2,13	2,11	2,13	▲ (2)
Meta Taxa Selic (% a.a.)	-	-	-		15,14	15,13	15,23	▲ (1)

\* comportamento dos indicadores desde o último Relatório de Mercado; os valores entre parênteses expressam o número de semanas em que vem ocorrendo o último comportamento (aumento, ▼ diminuição ou = estabilidade)



Expectativas de Mercado								
Média - Top 5	2006				2007			
	Há 4 semanas	Há 1 semana	Hoje	Comportamento semanal*	Há 4 semanas	Há 1 semana	Hoje	Comportamento semanal*
<b>Curto Prazo</b>								
IPCA (%)	4,33	4,20	4,11	▼ (5)	4,43	4,45	4,45	= (2)
IGP-DI (%)	2,81	3,22	3,21	▼ (1)	4,74	5,17	5,17	= (1)
IGP-M (%)	2,85	2,81	2,80	▼ (1)	4,50	4,83	4,83	= (2)
Taxa de câmbio - fim de período (R\$/US\$)	2,18	2,13	2,15	▲ (1)	2,37	2,28	2,28	= (1)
Meta Taxa Selic - fim de período (% a.a.)	14,16	14,00	14,05	▲ (1)	12,73	12,72	12,79	▲ (1)
<b>Médio Prazo</b>								
IPCA (%)	4,42	4,30	4,26	▼ (1)	4,48	4,48	4,44	▼ (1)
IGP-DI (%)	2,48	5,02	2,85	▼ (1)	4,50	4,40	4,10	▼ (1)
IGP-M (%)	2,32	2,62	2,65	▲ (3)	4,10	4,20	4,20	= (2)
Taxa de câmbio - fim de período (R\$/US\$)	2,06	2,05	2,05	= (1)	2,15	2,19	2,19	= (1)
Meta Taxa Selic - fim de período (% a.a.)	13,90	14,00	14,00	= (3)	12,40	12,94	12,94	= (2)

\* comportamento dos indicadores desde o último Relatório de Mercado; os valores entre parênteses expressam o número de semanas em que vem ocorrendo o último comportamento (aumento, ▼ diminuição ou = estabilidade)