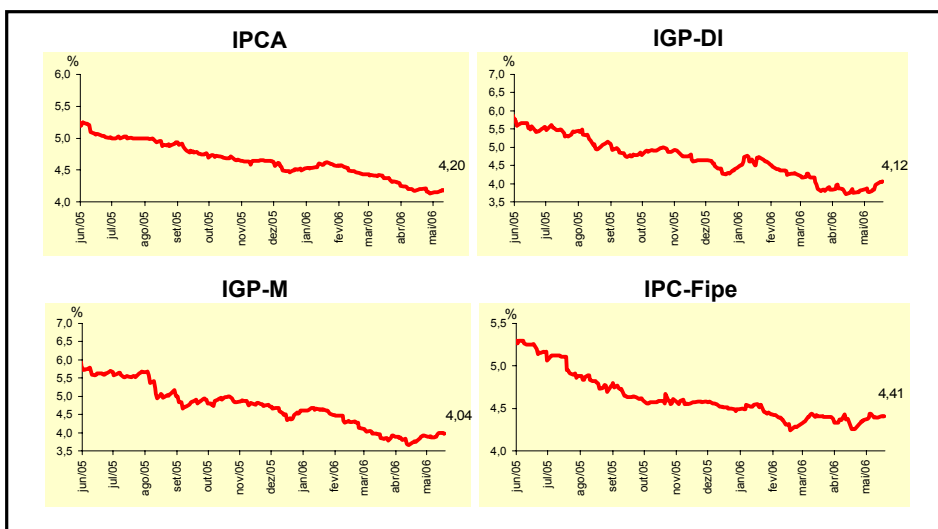


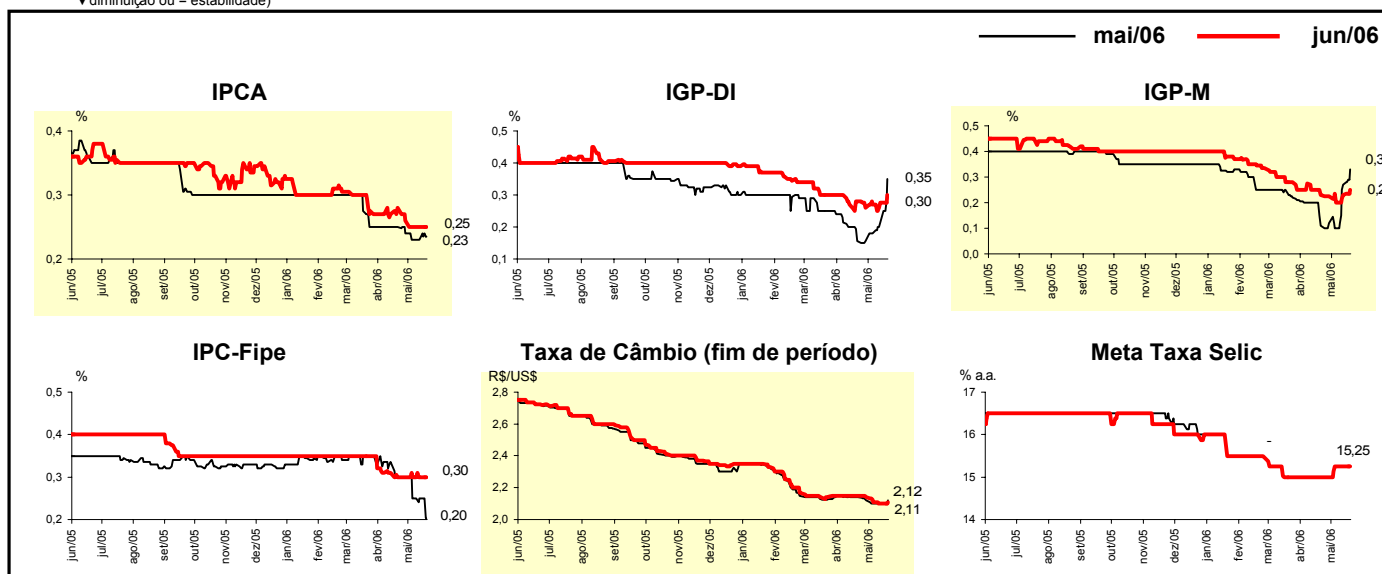
Expectativas de Mercado				
Inflação nos próximos 12 meses - Suavizada				
Mediana - Agregado	Há 4 semanas	Há 1 semana	Hoje	Comportamento semanal*
IPCA (%)	4,20	4,18	4,20	▲ (3)
IGP-DI (%)	3,74	3,97	4,12	▲ (2)
IGP-M (%)	3,75	4,00	4,04	▲ (2)
IPC-Fipe (%)	4,26	4,39	4,41	▲ (1)

* comportamento dos indicadores desde o último Relatório de Mercado; os valores entre parênteses expressam o número de semanas em que vem ocorrendo o último comportamento (▲ aumento, ▼ diminuição ou = estabilidade)



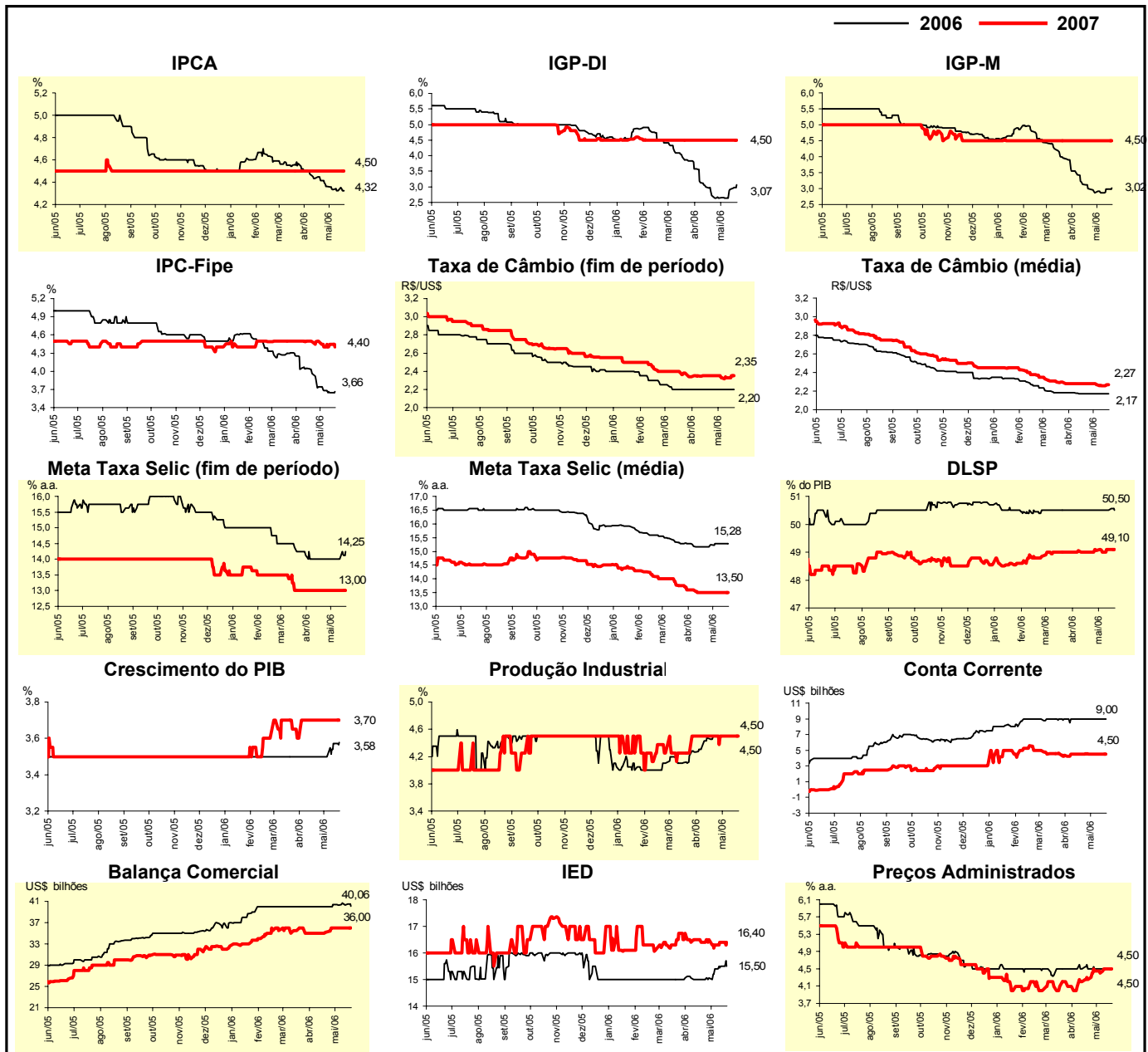
Mediana - Agregado	Expectativas de Mercado							
	mai/06				jun/06			
	Há 4 semanas	Há 1 semana	Hoje	Comportamento semanal*	Há 4 semanas	Há 1 semana	Hoje	Comportamento semanal*
IPCA (%)	0,25	0,23	0,23	= (2)	0,28	0,25	0,25	= (2)
IGP-DI (%)	0,16	0,21	0,35	▲ (3)	0,28	0,28	0,30	▲ (3)
IGP-M (%)	0,11	0,27	0,33	▲ (2)	0,23	0,23	0,25	▲ (2)
IPC-Fipe (%)	0,30	0,25	0,20	▼ (1)	0,30	0,30	0,30	= (4)
Taxa de câmbio - fim de período (R\$/US\$)	2,14	2,10	2,12	▲ (1)	2,15	2,10	2,11	▲ (1)
Meta Taxa Selic (% a.a.)	-	-	-	-	15,00	15,25	15,25	= (2)

* comportamento dos indicadores desde o último Relatório de Mercado; os valores entre parênteses expressam o número de semanas em que vem ocorrendo o último comportamento (▲ aumento, ▼ diminuição ou = estabilidade)



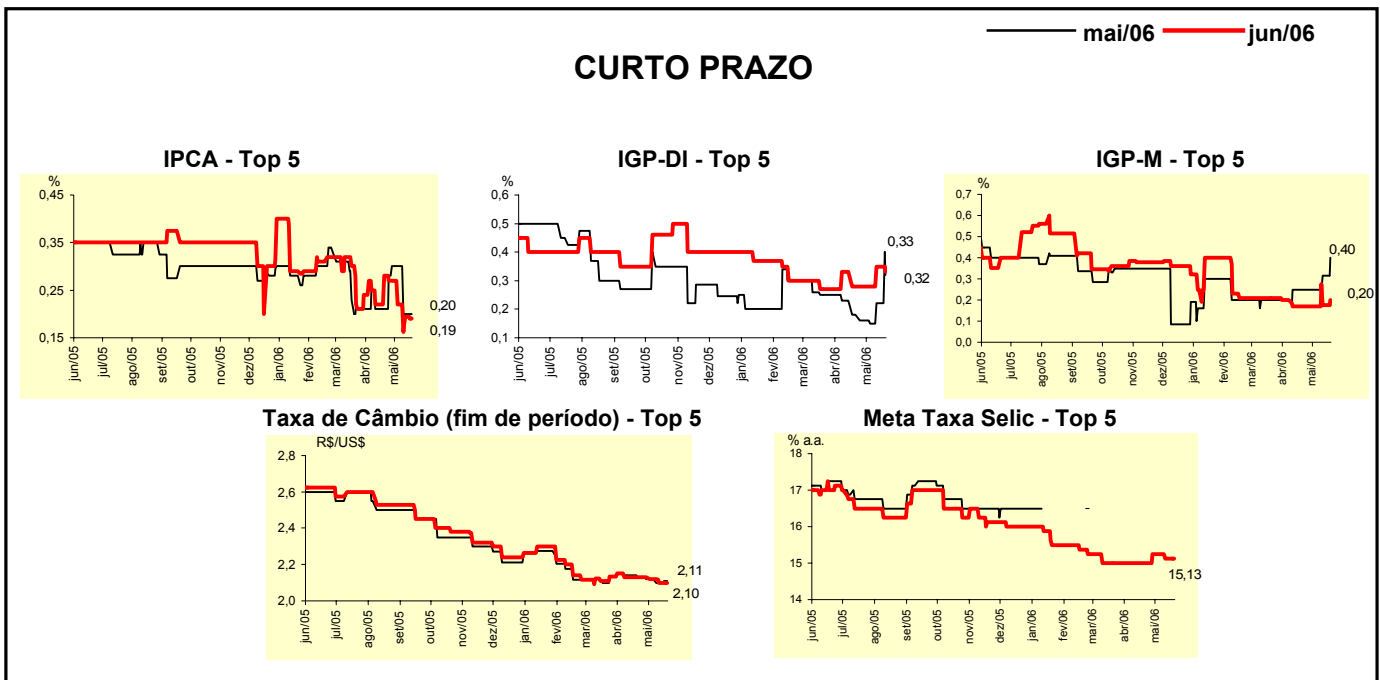
Mediana - Agregado	Expectativas de Mercado							
	2006				2007			
	Há 4 semanas	Há 1 semana	Hoje	Comportamento semanal*	Há 4 semanas	Há 1 semana	Hoje	Comportamento semanal*
IPCA (%)	4,42	4,32	4,32	= (1)	4,50	4,50	4,50	= (40)
IGP-DI (%)	2,72	2,92	3,07	▲ (2)	4,50	4,50	4,50	= (14)
IGP-M (%)	3,00	2,99	3,02	▲ (2)	4,50	4,50	4,50	= (26)
IPC-Fipe (%)	3,96	3,65	3,66	▲ (1)	4,49	4,45	4,40	▼ (1)
Taxa de câmbio - fim de período (R\$/US\$)	2,20	2,20	2,20	= (10)	2,35	2,33	2,35	▲ (1)
Taxa de câmbio - média do período (R\$/US\$)	2,17	2,17	2,17	= (5)	2,28	2,26	2,27	▲ (1)
Meta Taxa Selic - fim de período (% a.a.)	14,00	14,00	14,25	▲ (1)	13,00	13,00	13,00	= (9)
Meta Taxa Selic - média do período (% a.a.)	15,16	15,28	15,28	= (2)	13,50	13,50	13,50	= (5)
Dívida Líquida do Setor Público (% do PIB)	50,50	50,50	50,50	= (12)	49,00	49,10	49,10	= (1)
PIB (% de crescimento)	3,50	3,57	3,58	▲ (3)	3,70	3,70	3,70	= (6)
Produção Industrial (% de crescimento)	4,50	4,50	4,50	= (4)	4,50	4,50	4,50	= (7)
Conta Corrente (US\$ bilhões)	9,00	9,00	9,00	= (14)	4,50	4,50	4,50	= (6)
Balança Comercial (US\$ bilhões)	40,00	40,28	40,06	▼ (3)	35,20	36,00	36,00	= (3)
Invest. Estrangeiro Direto (US\$ bilhões)	15,00	15,50	15,50	= (1)	16,40	16,40	16,40	= (1)
Preços Administrados (%)	4,50	4,50	4,50	= (9)	4,25	4,50	4,50	= (1)

* comportamento dos indicadores desde o último Relatório de Mercado; os valores entre parênteses expressam o número de semanas em que vem ocorrendo o último comportamento (aumento, diminuição ou = estabilidade)



Expectativas de Mercado								
Mediana - Top 5 - Curto Prazo	mai/06				jun/06			
	Há 4 semanas	Há 1 semana	Hoje	Comportamento semanal*	Há 4 semanas	Há 1 semana	Hoje	Comportamento semanal*
IPCA (%)	0,21	0,20	0,20	= (1)	0,28	0,19	0,19	= (1)
IGP-DI (%)	0,18	0,22	0,32	▲ (2)	0,28	0,35	0,33	▼ (1)
IGP-M (%)	0,25	0,31	0,40	▲ (2)	0,17	0,17	0,20	▲ (1)
Taxa de câmbio - fim de período (R\$/US\$)	2,13	2,10	2,11	▲ (1)	2,13	2,10	2,10	= (1)
Meta Taxa Selic (% a.a.)	-	-	-		15,00	15,13	15,13	= (1)

* comportamento dos indicadores desde o último Relatório de Mercado; os valores entre parênteses expressam o número de semanas em que vem ocorrendo o último comportamento (▲ aumento, ▼ diminuição ou = estabilidade)

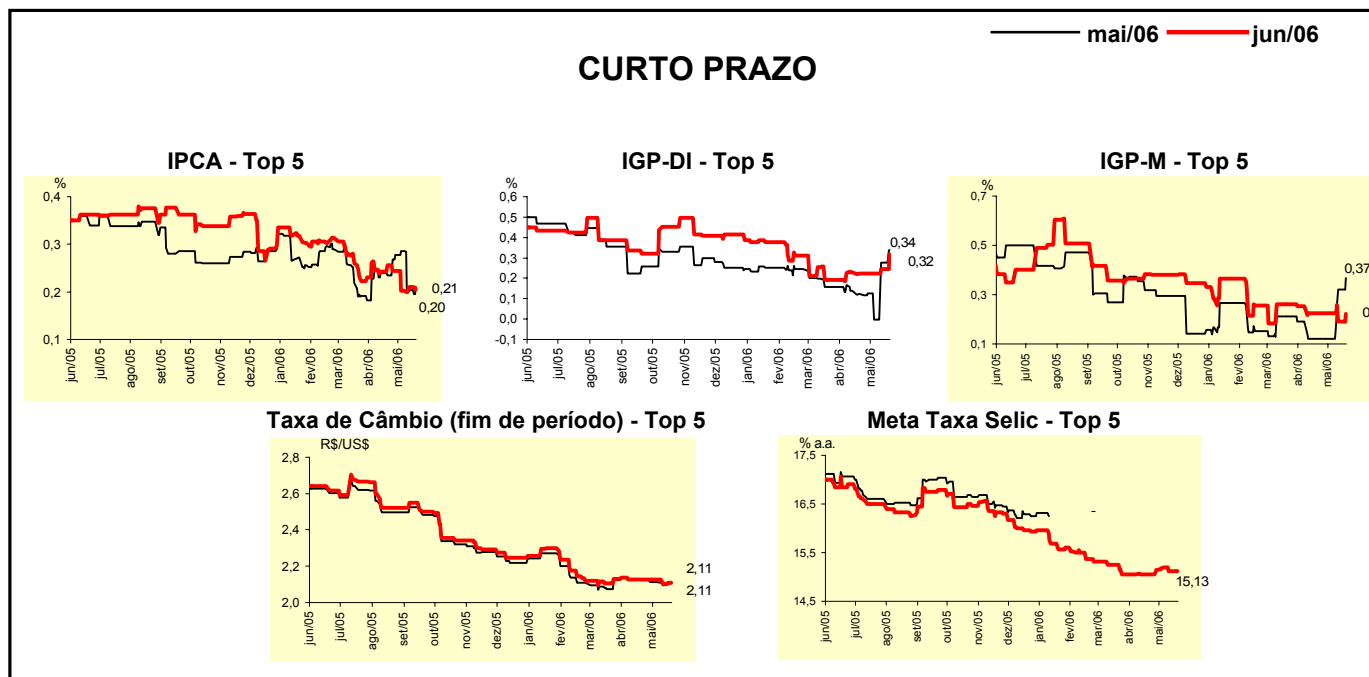


Expectativas de Mercado								
Mediana - Top 5	2006				2007			
	Há 4 semanas	Há 1 semana	Hoje	Comportamento semanal*	Há 4 semanas	Há 1 semana	Hoje	Comportamento semanal*
Curto Prazo								
IPCA (%)	4,30	4,18	4,18	= (2)	4,48	4,50	4,50	= (1)
IGP-DI (%)	3,02	3,07	3,40	▲ (2)	4,50	5,00	5,50	▲ (3)
IGP-M (%)	3,14	2,84	2,84	= (1)	4,50	4,78	4,78	= (1)
Taxa de câmbio - fim de período (R\$/US\$)	2,20	2,13	2,13	= (1)	2,42	2,20	2,25	▲ (1)
Meta Taxa Selic - fim de período (% a.a.)	14,00	14,13	14,13	= (1)	12,50	12,75	12,75	= (2)
Médio Prazo								
IPCA (%)	4,47	4,31	4,39	▲ (1)	4,50	4,50	4,50	= (18)
IGP-DI (%)	2,61	2,35	2,71	▲ (1)	4,50	4,50	4,50	= (4)
IGP-M (%)	2,42	2,58	2,78	▲ (2)	4,00	4,50	4,50	= (1)
Taxa de câmbio - fim de período (R\$/US\$)	2,05	2,05	2,10	▲ (1)	2,18	2,20	2,25	▲ (2)
Meta Taxa Selic - fim de período (% a.a.)	14,00	14,13	14,13	= (1)	12,00	13,13	13,13	= (1)

* comportamento dos indicadores desde o último Relatório de Mercado; os valores entre parênteses expressam o número de semanas em que vem ocorrendo o último comportamento (▲ aumento, ▼ diminuição ou = estabilidade)

Expectativas de Mercado								
Média - Top 5 - Curto Prazo	mai/06				jun/06			
	Há 4 semanas	Há 1 semana	Hoje	Comportamento semanal*	Há 4 semanas	Há 1 semana	Hoje	Comportamento semanal*
IPCA (%)	0,23	0,20	0,21	▲ (1)	0,26	0,21	0,20	▼ (1)
IGP-DI (%)	0,12	0,28	0,34	▲ (2)	0,22	0,25	0,32	▲ (2)
IGP-M (%)	0,12	0,32	0,37	▲ (2)	0,22	0,19	0,22	▲ (1)
Taxa de câmbio - fim de período (R\$/US\$)	2,13	2,10	2,11	▲ (1)	2,13	2,10	2,11	▲ (1)
Meta Taxa Selic (% a.a.)	-	-	-		15,05	15,13	15,13	= (1)

* comportamento dos indicadores desde o último Relatório de Mercado; os valores entre parênteses expressam o número de semanas em que vem ocorrendo o último comportamento (▲ aumento, ▼ diminuição ou = estabilidade)



Expectativas de Mercado								
Média - Top 5	2006				2007			
	Há 4 semanas	Há 1 semana	Hoje	Comportamento semanal*	Há 4 semanas	Há 1 semana	Hoje	Comportamento semanal*
Curto Prazo								
IPCA (%)	4,36	4,21	4,20	▼ (4)	4,43	4,45	4,45	= (1)
IGP-DI (%)	2,85	3,05	3,22	▲ (2)	4,74	5,00	5,17	▲ (3)
IGP-M (%)	2,89	2,72	2,81	▲ (1)	4,50	4,83	4,83	= (1)
Taxa de câmbio - fim de período (R\$/US\$)	2,18	2,13	2,13	= (1)	2,39	2,24	2,28	▲ (1)
Meta Taxa Selic - fim de período (% a.a.)	14,16	14,00	14,00	= (1)	12,73	12,72	12,72	= (1)
Médio Prazo								
IPCA (%)	4,46	4,29	4,30	▲ (1)	4,48	4,48	4,48	= (10)
IGP-DI (%)	2,59	2,59	5,02	▲ (2)	4,50	4,40	4,40	= (1)
IGP-M (%)	2,39	2,58	2,62	▲ (2)	4,10	4,20	4,20	= (1)
Taxa de câmbio - fim de período (R\$/US\$)	2,08	2,04	2,05	▲ (1)	2,15	2,15	2,19	▲ (1)
Meta Taxa Selic - fim de período (% a.a.)	13,95	14,00	14,00	= (2)	12,30	12,94	12,94	= (1)

* comportamento dos indicadores desde o último Relatório de Mercado; os valores entre parênteses expressam o número de semanas em que vem ocorrendo o último comportamento (▲ aumento, ▼ diminuição ou = estabilidade)