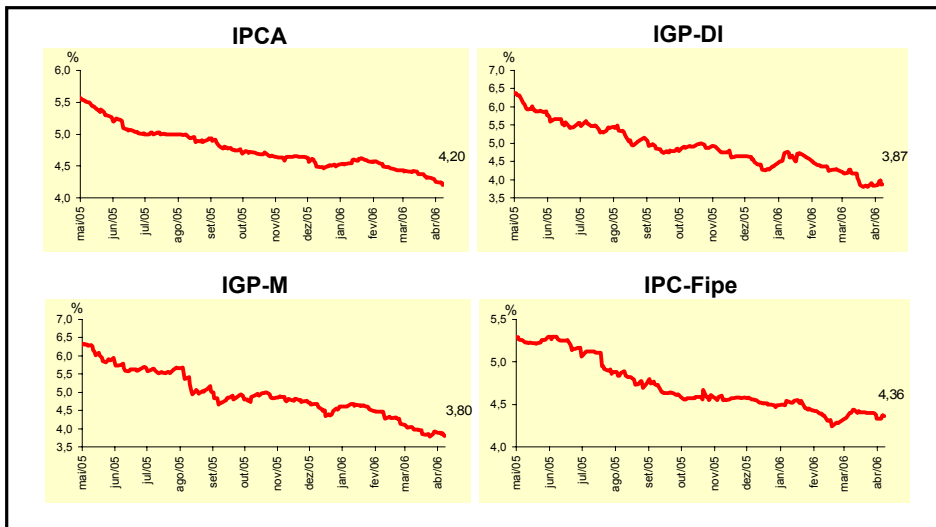


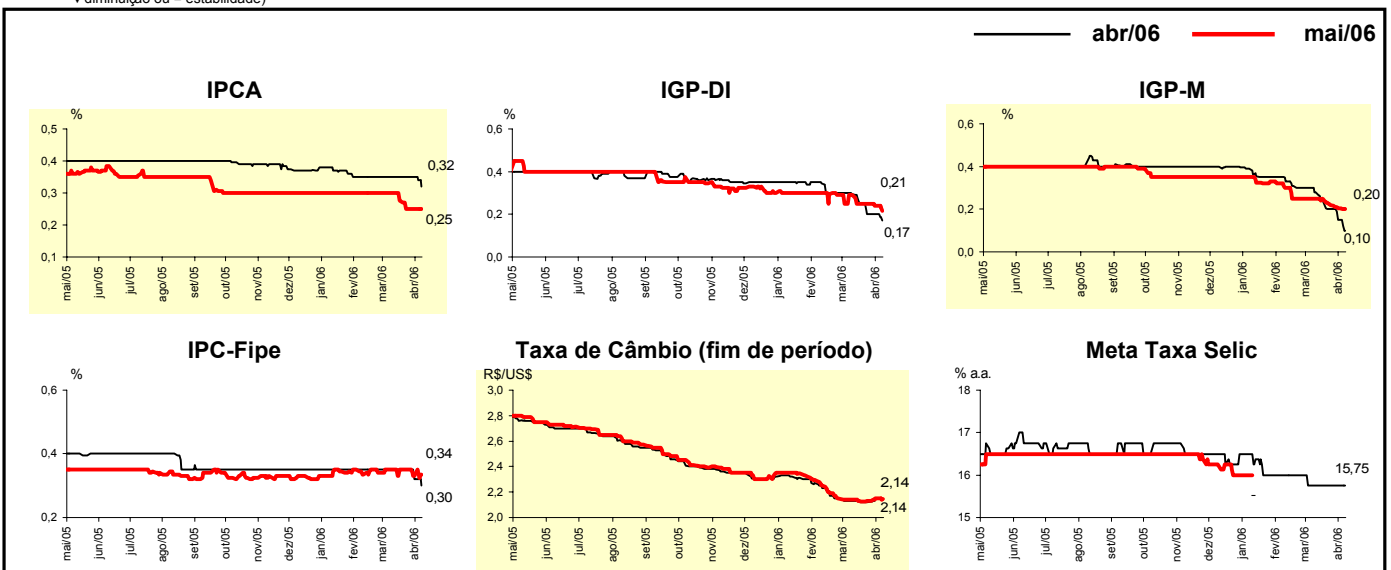
Expectativas de Mercado				
Inflação nos próximos 12 meses - Suavizada				
Mediana - Agregado	Há 4 semanas	Há 1 semana	Hoje	Comportamento semanal*
IPCA (%)	4,42	4,25	4,20	▼ ( 4 )
IGP-DI (%)	4,16	3,84	3,87	▲ ( 2 )
IGP-M (%)	3,97	3,88	3,80	▼ ( 1 )
IPC-Fipe (%)	4,44	4,33	4,36	▲ ( 1 )

\* comportamento dos indicadores desde o último Relatório de Mercado; os valores entre parênteses expressam o número de semanas em que vem ocorrendo o último comportamento (▲ aumento, ▼ diminuição ou = estabilidade)



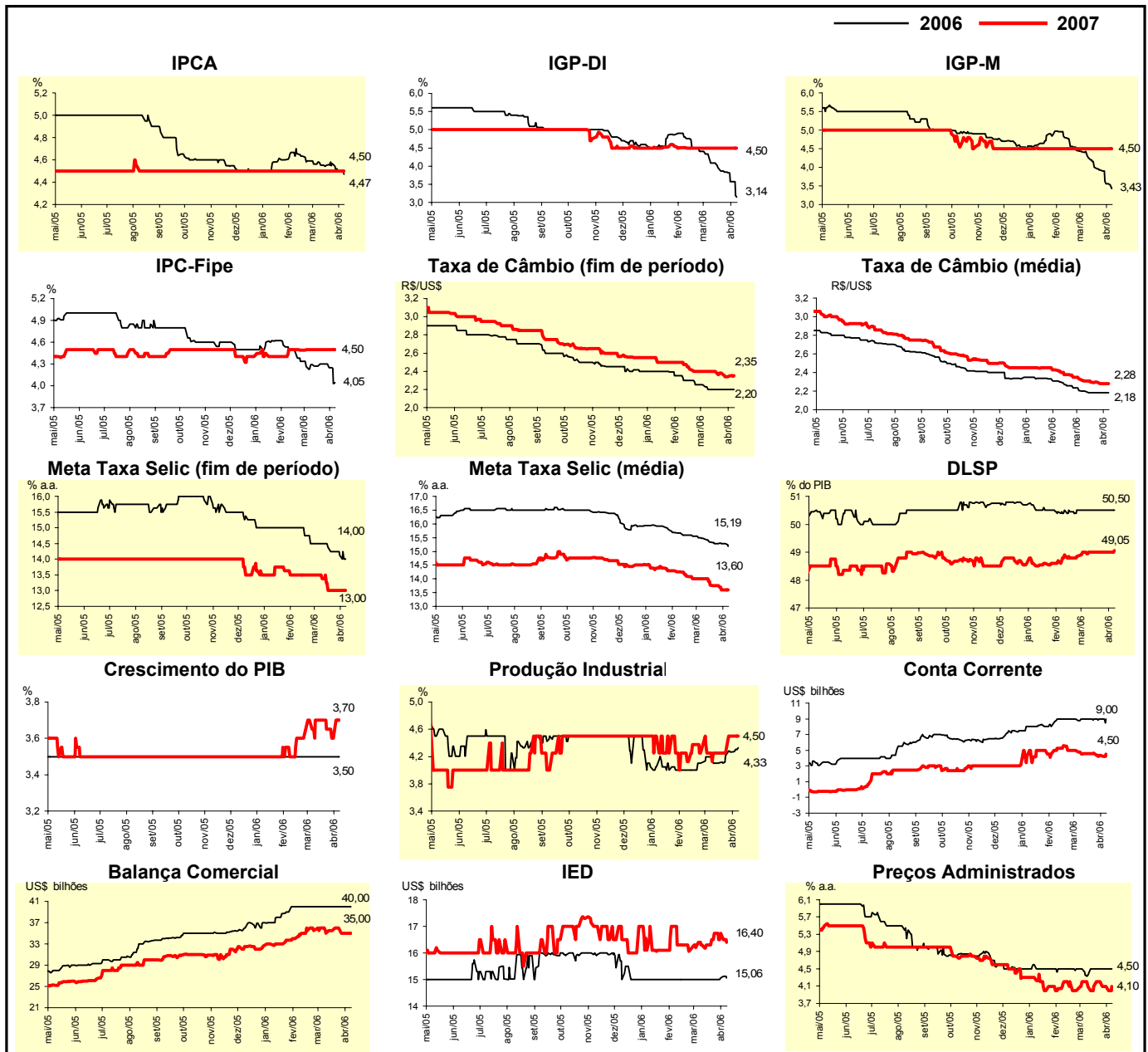
Mediana - Agregado	Expectativas de Mercado							
	abr/06				mai/06			
	Há 4 semanas	Há 1 semana	Hoje	Comportamento semanal*	Há 4 semanas	Há 1 semana	Hoje	Comportamento semanal*
IPCA (%)	0,35	0,35	0,32	▼ ( 1 )	0,30	0,25	0,25	= ( 2 )
IGP-DI (%)	0,29	0,20	0,17	▼ ( 1 )	0,29	0,24	0,21	▼ ( 2 )
IGP-M (%)	0,28	0,15	0,10	▼ ( 5 )	0,25	0,20	0,20	= ( 1 )
IPC-Fipe (%)	0,35	0,32	0,30	▼ ( 2 )	0,35	0,33	0,34	▲ ( 1 )
Taxa de câmbio - fim de período (R\$/US\$)	2,13	2,15	2,14	▼ ( 1 )	2,14	2,15	2,14	▼ ( 1 )
Meta Taxa Selic (% a.a.)	15,75	15,75	15,75	= ( 5 )	-	-	-	-

\* comportamento dos indicadores desde o último Relatório de Mercado; os valores entre parênteses expressam o número de semanas em que vem ocorrendo o último comportamento (▲ aumento, ▼ diminuição ou = estabilidade)



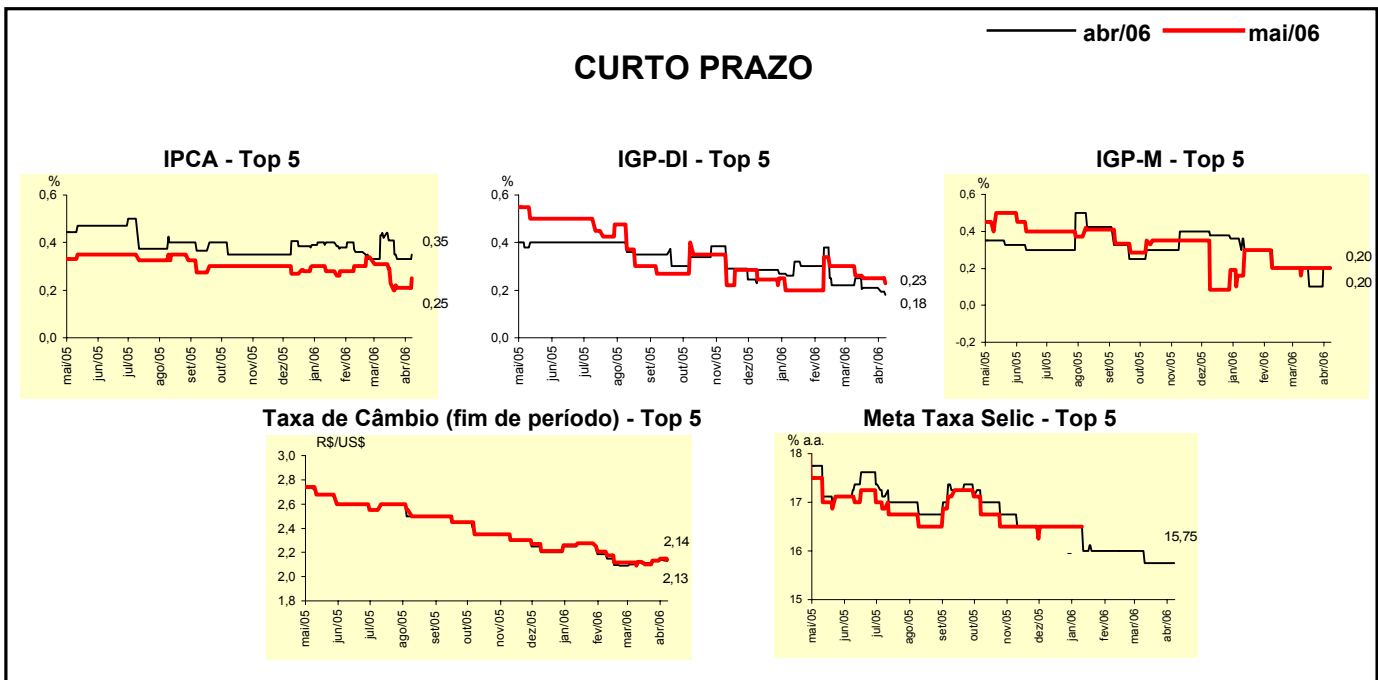
Mediana - Agregado	Expectativas de Mercado							
	2006				2007			
	Há 4 semanas	Há 1 semana	Hoje	Comportamento semanal*	Há 4 semanas	Há 1 semana	Hoje	Comportamento semanal*
IPCA (%)	4,55	4,50	4,47	▼ (2)	4,50	4,50	4,50	≡ (34)
IGP-DI (%)	4,08	3,58	3,14	▼ (9)	4,50	4,50	4,50	≡ (8)
IGP-M (%)	4,26	3,55	3,43	▼ (9)	4,50	4,50	4,50	≡ (20)
IPC-Fipe (%)	4,29	4,25	4,05	▼ (2)	4,50	4,50	4,50	≡ (5)
Taxa de câmbio - fim de período (R\$/US\$)	2,20	2,20	2,20	≡ (4)	2,40	2,34	2,35	▲ (1)
Taxa de câmbio - média do período (R\$/US\$)	2,20	2,18	2,18	≡ (3)	2,31	2,28	2,28	≡ (1)
Meta Taxa Selic - fim de período (% a.a.)	14,50	14,13	14,00	▼ (4)	13,38	13,00	13,00	≡ (3)
Meta Taxa Selic - média do período (% a.a.)	15,46	15,28	15,19	▼ (1)	14,00	13,60	13,60	≡ (1)
Dívida Líquida do Setor Público (% do PIB)	50,50	50,50	50,50	≡ (6)	49,00	49,00	49,05	▲ (1)
PIB (% de crescimento)	3,50	3,50	3,50	≡ (49)	3,70	3,60	3,70	▲ (1)
Produção Industrial (% de crescimento)	4,10	4,27	4,33	▲ (4)	4,25	4,50	4,50	≡ (1)
Conta Corrente (US\$ bilhões)	9,00	9,00	9,00	≡ (8)	4,50	4,39	4,50	▲ (1)
Balança Comercial (US\$ bilhões)	40,00	40,00	40,00	≡ (9)	35,00	35,00	35,00	≡ (1)
Invest. Estrangeiro Direto (US\$ bilhões)	15,00	15,06	15,06	≡ (1)	16,30	16,75	16,40	▼ (1)
Preços Administrados (%)	4,35	4,50	4,50	≡ (3)	4,10	4,10	4,10	≡ (1)

\* comportamento dos indicadores desde o último Relatório de Mercado; os valores entre parênteses expressam o número de semanas em que vem ocorrendo o último comportamento (aumento, diminuição ou = estabilidade)



Expectativas de Mercado								
Mediana - Top 5 - Curto Prazo	abr/06				mai/06			
	Há 4 semanas	Há 1 semana	Hoje	Comportamento semanal*	Há 4 semanas	Há 1 semana	Hoje	Comportamento semanal*
IPCA (%)	0,42	0,33	0,35	▲ (1)	0,31	0,21	0,25	▲ (1)
IGP-DI (%)	0,25	0,21	0,18	▼ (1)	0,26	0,25	0,23	▼ (1)
IGP-M (%)	0,20	0,20	0,20	= (1)	0,20	0,20	0,20	= (8)
Taxa de câmbio - fim de período (R\$/US\$)	2,13	2,14	2,13	▼ (1)	2,13	2,15	2,14	▼ (1)
Meta Taxa Selic (% a.a.)	15,75	15,75	15,75	= (4)	-	-	-	

\* comportamento dos indicadores desde o último Relatório de Mercado; os valores entre parênteses expressam o número de semanas em que vem ocorrendo o último comportamento (▲ aumento, ▼ diminuição ou = estabilidade)

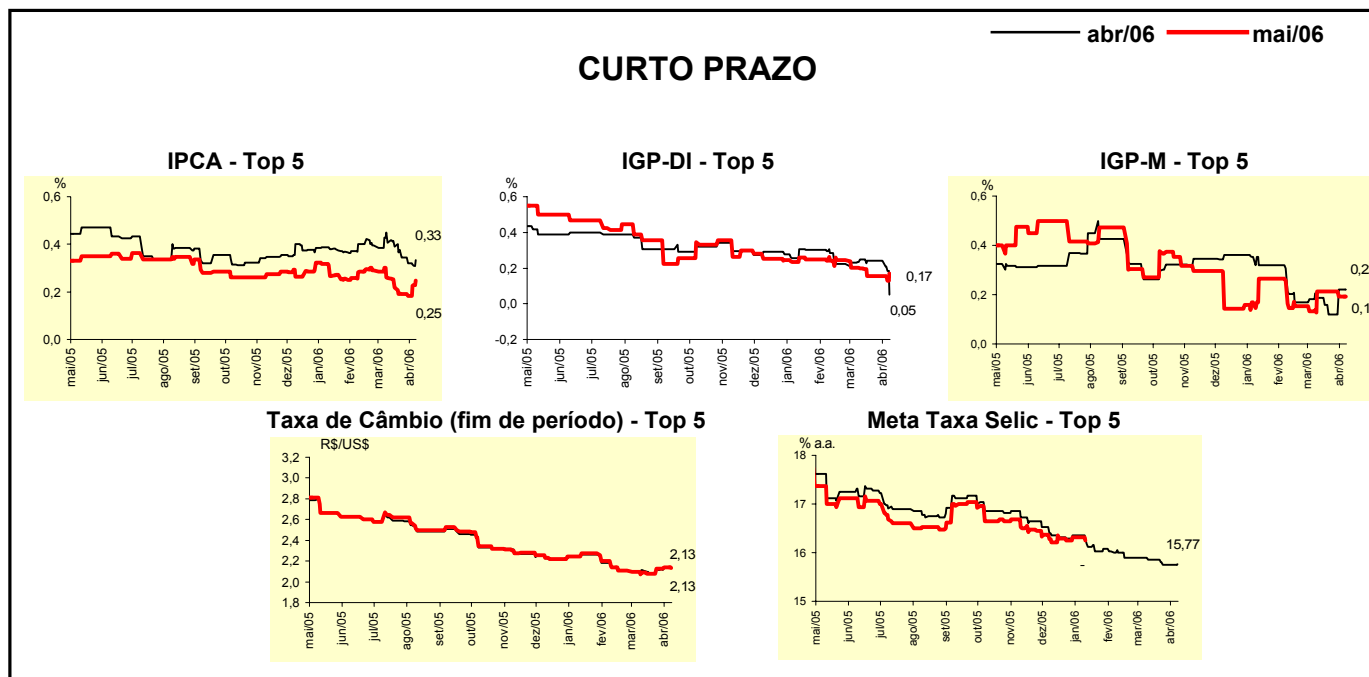


Expectativas de Mercado								
Mediana - Top 5	2006				2007			
	Há 4 semanas	Há 1 semana	Hoje	Comportamento semanal*	Há 4 semanas	Há 1 semana	Hoje	Comportamento semanal*
<b>Curto Prazo</b>								
IPCA (%)	4,37	4,40	4,38	▼ (1)	4,50	4,55	4,48	▼ (1)
IGP-DI (%)	3,79	3,45	3,14	▼ (4)	4,70	4,60	4,60	= (3)
IGP-M (%)	3,96	3,67	3,67	= (1)	4,25	4,25	4,25	= (4)
Taxa de câmbio - fim de período (R\$/US\$)	2,20	2,18	2,20	▲ (1)	2,36	2,31	2,42	▲ (1)
Meta Taxa Selic - fim de período (% a.a.)	14,75	14,25	14,13	▼ (1)	13,25	12,63	12,75	▲ (1)
<b>Médio Prazo</b>								
IPCA (%)	4,39	4,42	4,52	▲ (1)	4,50	4,50	4,50	= (12)
IGP-DI (%)	3,49	3,04	2,83	▼ (2)	4,00	4,00	4,00	= (7)
IGP-M (%)	3,99	3,43	2,93	▼ (5)	4,00	4,00	4,50	▲ (1)
Taxa de câmbio - fim de período (R\$/US\$)	2,05	2,05	2,05	= (4)	2,25	2,20	2,18	▼ (1)
Meta Taxa Selic - fim de período (% a.a.)	14,25	14,00	14,00	= (2)	12,50	12,50	12,00	▼ (1)

\* comportamento dos indicadores desde o último Relatório de Mercado; os valores entre parênteses expressam o número de semanas em que vem ocorrendo o último comportamento (▲ aumento, ▼ diminuição ou = estabilidade)

Expectativas de Mercado								
Média - Top 5 - Curto Prazo	abr/06				mai/06			
	Há 4 semanas	Há 1 semana	Hoje	Comportamento semanal*	Há 4 semanas	Há 1 semana	Hoje	Comportamento semanal*
IPCA (%)	0,41	0,32	0,33	▲ (1)	0,26	0,18	0,25	▲ (1)
IGP-DI (%)	0,25	0,24	0,05	▼ (1)	0,20	0,16	0,17	▲ (1)
IGP-M (%)	0,19	0,22	0,22	= (1)	0,21	0,19	0,19	= (1)
Taxa de câmbio - fim de período (R\$/US\$)	2,12	2,14	2,13	▼ (1)	2,09	2,14	2,13	▼ (1)
Meta Taxa Selic (% a.a.)	15,85	15,75	15,77	▲ (1)	-	-	-	

\* comportamento dos indicadores desde o último Relatório de Mercado; os valores entre parênteses expressam o número de semanas em que vem ocorrendo o último comportamento (▲ aumento, ▼ diminuição ou = estabilidade)



Expectativas de Mercado								
Média - Top 5	2006				2007			
	Há 4 semanas	Há 1 semana	Hoje	Comportamento semanal*	Há 4 semanas	Há 1 semana	Hoje	Comportamento semanal*
<b>Curto Prazo</b>								
IPCA (%)	4,51	4,44	4,42	▼ (1)	4,66	4,65	4,36	▼ (1)
IGP-DI (%)	4,05	3,49	3,19	▼ (4)	4,70	4,67	4,80	▲ (1)
IGP-M (%)	3,87	3,53	3,53	= (1)	4,25	4,25	4,25	= (4)
Taxa de câmbio - fim de período (R\$/US\$)	2,20	2,18	2,18	= (1)	2,36	2,34	2,40	▲ (1)
Meta Taxa Selic - fim de período (% a.a.)	14,63	14,19	14,20	▲ (1)	13,38	12,81	12,75	▼ (1)
<b>Médio Prazo</b>								
IPCA (%)	4,42	4,44	4,51	▲ (1)	4,48	4,48	4,48	= (4)
IGP-DI (%)	3,33	3,07	2,82	▼ (5)	3,90	3,98	4,33	▲ (1)
IGP-M (%)	4,01	3,28	2,99	▼ (10)	3,72	3,87	4,60	▲ (1)
Taxa de câmbio - fim de período (R\$/US\$)	2,13	2,07	2,08	▲ (1)	2,29	2,15	2,15	= (3)
Meta Taxa Selic - fim de período (% a.a.)	14,58	14,33	13,95	▼ (1)	12,88	12,88	12,30	▼ (1)

\* comportamento dos indicadores desde o último Relatório de Mercado; os valores entre parênteses expressam o número de semanas em que vem ocorrendo o último comportamento (▲ aumento, ▼ diminuição ou = estabilidade)