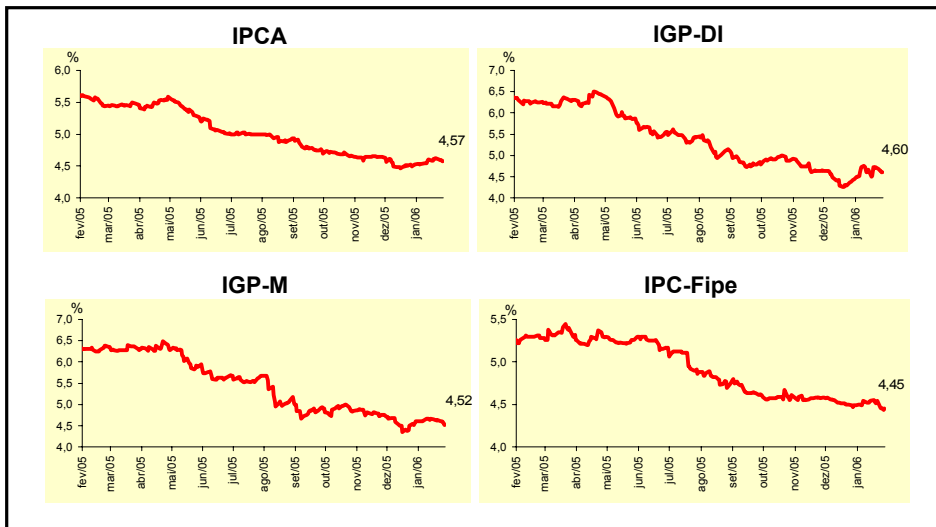


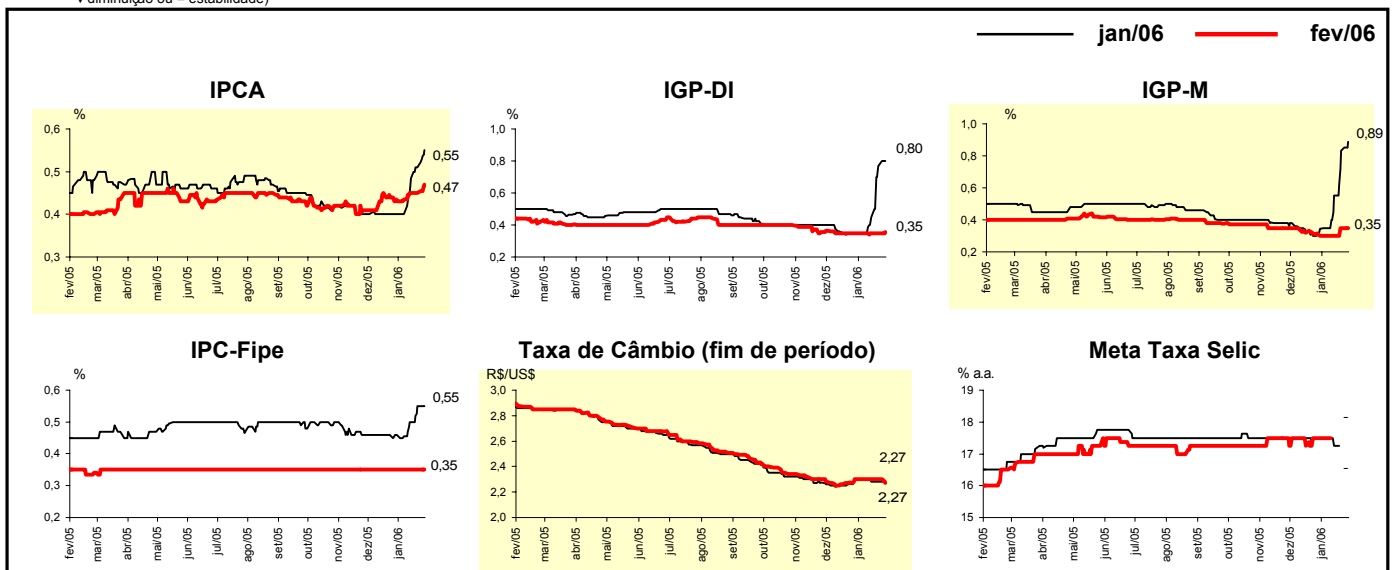
Expectativas de Mercado				
Inflação nos próximos 12 meses - Suavizada				
Mediana - Agregado	Há 4 semanas	Há 1 semana	Hoje	Comportamento semanal*
IPCA (%)	4,52	4,62	4,57	▼ (1)
IGP-DI (%)	4,44	4,73	4,60	▼ (1)
IGP-M (%)	4,60	4,64	4,52	▼ (2)
IPC-Fipe (%)	4,49	4,54	4,45	▼ (1)

* comportamento dos indicadores desde o último Relatório de Mercado; os valores entre parênteses expressam o número de semanas em que vem ocorrendo o último comportamento (▲ aumento, ▼ diminuição ou = estabilidade)



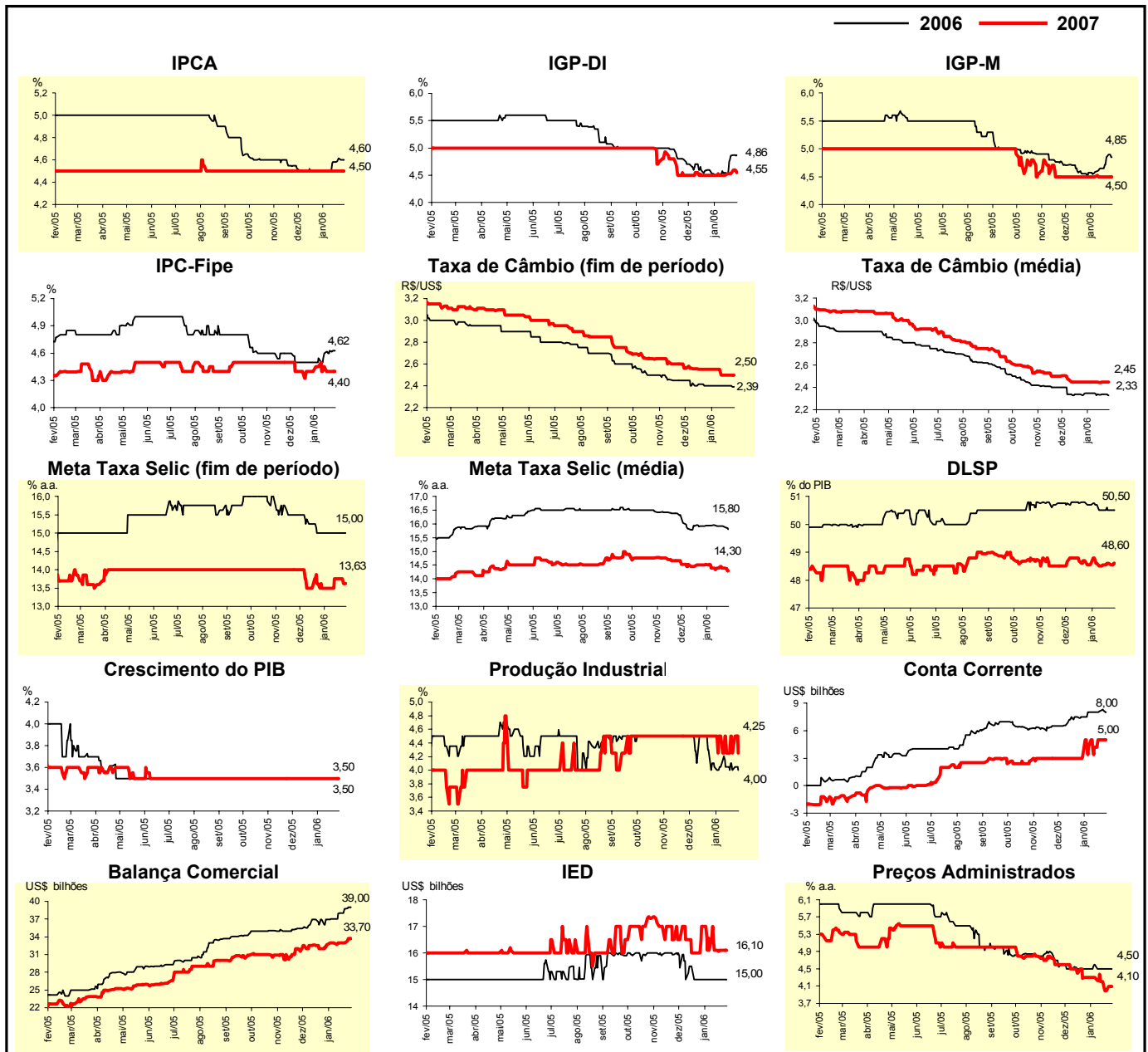
Mediana - Agregado	Expectativas de Mercado							
	jan/06				fev/06			
	Há 4 semanas	Há 1 semana	Hoje	Comportamento semanal*	Há 4 semanas	Há 1 semana	Hoje	Comportamento semanal*
IPCA (%)	0,40	0,51	0,55	▲ (3)	0,43	0,45	0,47	▲ (1)
IGP-DI (%)	0,35	0,77	0,80	▲ (3)	0,35	0,35	0,35	= (7)
IGP-M (%)	0,34	0,83	0,89	▲ (5)	0,30	0,35	0,35	= (1)
IPC-Fipe (%)	0,46	0,55	0,55	= (1)	0,35	0,35	0,35	= (47)
Taxa de câmbio - fim de período (R\$/US\$)	2,30	2,28	2,27	▼ (1)	2,30	2,30	2,27	▼ (1)
Meta Taxa Selic (% a.a.)	17,50	-	-		-	-	-	

* comportamento dos indicadores desde o último Relatório de Mercado; os valores entre parênteses expressam o número de semanas em que vem ocorrendo o último comportamento (▲ aumento, ▼ diminuição ou = estabilidade)



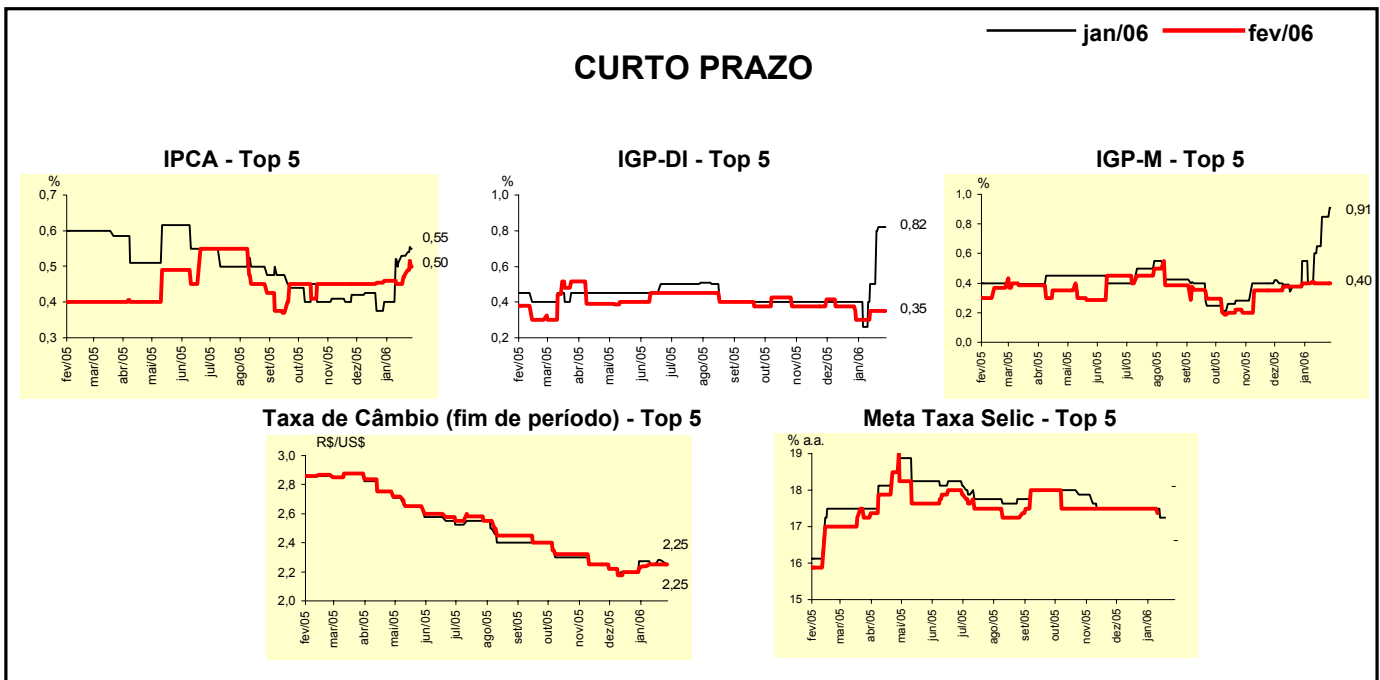
Mediana - Agregado	Expectativas de Mercado							
	2006				2007			
	Há 4 semanas	Há 1 semana	Hoje	Comportamento semanal*	Há 4 semanas	Há 1 semana	Hoje	Comportamento semanal*
IPCA (%)	4,50	4,61	4,60	▼ (1)	4,50	4,50	4,50	= (24)
IGP-DI (%)	4,53	4,86	4,86	= (1)	4,50	4,53	4,55	▲ (2)
IGP-M (%)	4,57	4,85	4,85	= (1)	4,50	4,50	4,50	= (10)
IPC-Fipe (%)	4,50	4,62	4,62	= (1)	4,40	4,40	4,40	= (1)
Taxa de câmbio - fim de período (R\$/US\$)	2,40	2,40	2,39	▼ (1)	2,55	2,50	2,50	= (2)
Taxa de câmbio - média do período (R\$/US\$)	2,35	2,34	2,33	▼ (1)	2,45	2,45	2,45	= (6)
Meta Taxa Selic - fim de período (% a.a.)	15,00	15,00	15,00	= (5)	13,50	13,75	13,63	▼ (1)
Meta Taxa Selic - média do período (% a.a.)	15,94	15,91	15,80	▼ (1)	14,53	14,39	14,30	▼ (1)
Dívida Líquida do Setor Público (% do PIB)	50,70	50,50	50,50	= (2)	48,60	48,60	48,60	= (1)
PIB (% de crescimento)	3,50	3,50	3,50	= (39)	3,50	3,50	3,50	= (33)
Produção Industrial (% de crescimento)	4,05	4,00	4,00	= (1)	4,50	4,25	4,25	= (2)
Conta Corrente (US\$ bilhões)	7,50	8,15	8,00	▼ (1)	3,16	5,00	5,00	= (1)
Balança Comercial (US\$ bilhões)	36,98	38,70	39,00	▲ (5)	32,70	33,00	33,70	▲ (1)
Invest. Estrangeiro Direto (US\$ bilhões)	15,00	15,00	15,00	= (5)	17,00	16,10	16,10	= (3)
Preços Administrados (%)	4,50	4,50	4,50	= (2)	4,30	4,00	4,10	▲ (1)

* comportamento dos indicadores desde o último Relatório de Mercado; os valores entre parênteses expressam o número de semanas em que vem ocorrendo o último comportamento (aumento, diminuição ou = estabilidade)



Expectativas de Mercado								
Mediana - Top 5 - Curto Prazo	jan/06				fev/06			
	Há 4 semanas	Há 1 semana	Hoje	Comportamento semanal*	Há 4 semanas	Há 1 semana	Hoje	Comportamento semanal*
IPCA (%)	0,40	0,53	0,55	▲ (3)	0,46	0,48	0,50	▲ (2)
IGP-DI (%)	0,40	0,82	0,82	= (1)	0,30	0,35	0,35	= (2)
IGP-M (%)	0,55	0,85	0,91	▲ (3)	0,40	0,40	0,40	= (4)
Taxa de câmbio - fim de período (R\$/US\$)	2,28	2,28	2,25	▼ (1)	2,23	2,25	2,25	= (2)
Meta Taxa Selic (% a.a.)	17,50	-	-		-	-	-	

* comportamento dos indicadores desde o último Relatório de Mercado; os valores entre parênteses expressam o número de semanas em que vem ocorrendo o último comportamento (▲ aumento, ▼ diminuição ou = estabilidade)

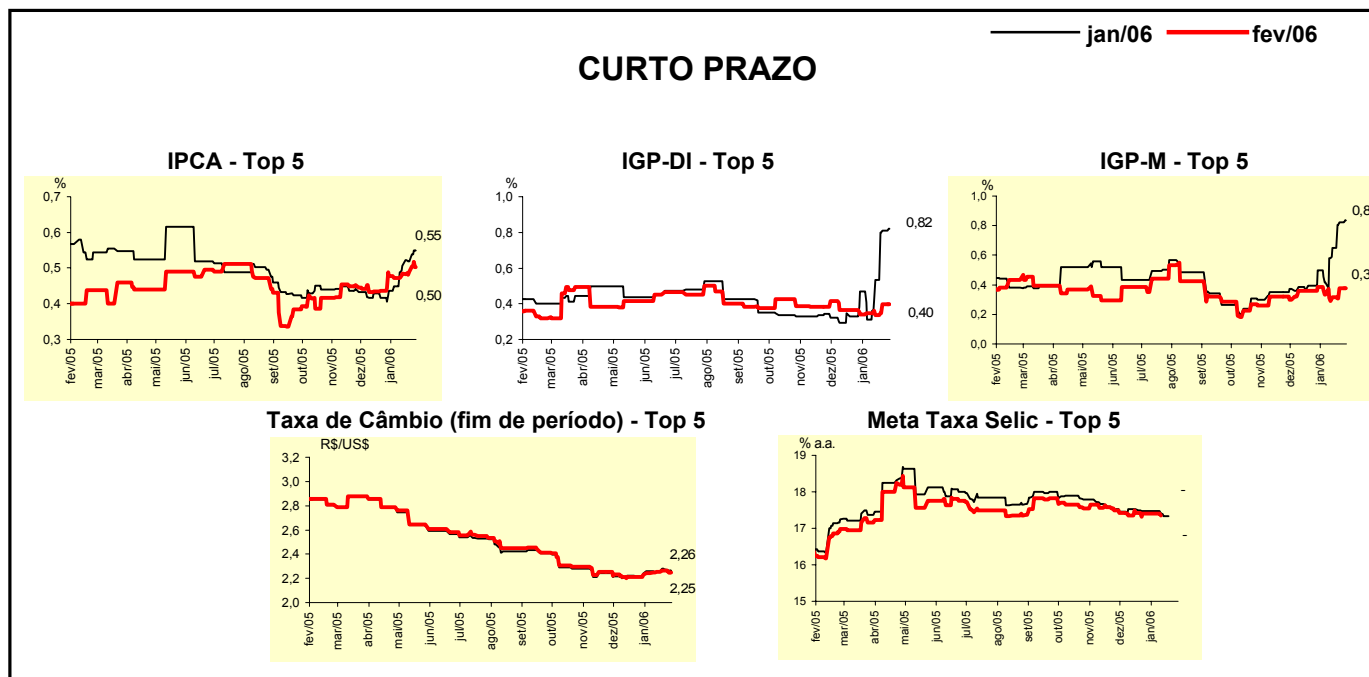


Expectativas de Mercado								
Mediana - Top 5	2006				2007			
	Há 4 semanas	Há 1 semana	Hoje	Comportamento semanal*	Há 4 semanas	Há 1 semana	Hoje	Comportamento semanal*
Curto Prazo								
IPCA (%)	4,50	4,50	4,59	▲ (2)	4,50	4,50	4,50	= (18)
IGP-DI (%)	4,50	5,25	5,31	▲ (3)	5,00	4,85	4,85	= (1)
IGP-M (%)	4,39	4,55	4,55	= (1)	5,00	5,25	5,25	= (2)
Taxa de câmbio - fim de período (R\$/US\$)	2,35	2,30	2,30	= (2)	2,44	2,40	2,40	= (2)
Meta Taxa Selic - fim de período (% a.a.)	15,00	15,00	15,00	= (4)	13,00	14,00	14,00	= (1)
Médio Prazo								
IPCA (%)	4,70	4,68	4,83	▲ (2)	5,00	4,50	4,50	= (2)
IGP-DI (%)	4,44	5,16	5,21	▲ (3)	5,20	4,80	4,80	= (2)
IGP-M (%)	4,33	5,03	5,27	▲ (3)	4,80	4,65	4,65	= (2)
Taxa de câmbio - fim de período (R\$/US\$)	2,35	2,35	2,35	= (8)	2,64	2,51	2,51	= (2)
Meta Taxa Selic - fim de período (% a.a.)	15,00	15,00	15,00	= (2)	14,00	13,50	13,50	= (2)

* comportamento dos indicadores desde o último Relatório de Mercado; os valores entre parênteses expressam o número de semanas em que vem ocorrendo o último comportamento (▲ aumento, ▼ diminuição ou = estabilidade)

Expectativas de Mercado								
Média - Top 5 - Curto Prazo	jan/06				fev/06			
	Há 4 semanas	Há 1 semana	Hoje	Comportamento semanal*	Há 4 semanas	Há 1 semana	Hoje	Comportamento semanal*
IPCA (%)	0,44	0,52	0,55	▲ (5)	0,48	0,49	0,50	▲ (3)
IGP-DI (%)	0,47	0,81	0,82	▲ (3)	0,34	0,40	0,40	= (1)
IGP-M (%)	0,50	0,82	0,84	▲ (3)	0,38	0,38	0,38	= (1)
Taxa de câmbio - fim de período (R\$/US\$)	2,24	2,28	2,26	▼ (1)	2,22	2,27	2,25	▼ (1)
Meta Taxa Selic (% a.a.)	17,47	-	-		-	-	-	

* comportamento dos indicadores desde o último Relatório de Mercado; os valores entre parênteses expressam o número de semanas em que vem ocorrendo o último comportamento (▲ aumento, ▼ diminuição ou = estabilidade)



Expectativas de Mercado								
Média - Top 5	2006				2007			
	Há 4 semanas	Há 1 semana	Hoje	Comportamento semanal*	Há 4 semanas	Há 1 semana	Hoje	Comportamento semanal*
Curto Prazo								
IPCA (%)	4,55	4,55	4,60	▲ (2)	4,50	4,67	4,67	= (2)
IGP-DI (%)	4,69	5,17	5,18	▲ (3)	5,00	4,93	4,93	= (1)
IGP-M (%)	4,57	4,73	4,75	▲ (2)	5,00	5,25	5,25	= (2)
Taxa de câmbio - fim de período (R\$/US\$)	2,29	2,31	2,29	▼ (1)	2,43	2,39	2,38	▼ (1)
Meta Taxa Selic - fim de período (% a.a.)	15,07	15,09	15,06	▼ (2)	13,50	13,56	13,56	= (1)
Médio Prazo								
IPCA (%)	4,64	4,68	4,72	▲ (3)	4,83	5,00	5,00	= (2)
IGP-DI (%)	4,62	5,21	5,24	▲ (3)	5,23	4,83	4,83	= (2)
IGP-M (%)	4,58	5,00	5,11	▲ (3)	5,10	4,55	4,55	= (2)
Taxa de câmbio - fim de período (R\$/US\$)	2,32	2,32	2,29	▼ (1)	2,62	2,56	2,56	= (2)
Meta Taxa Selic - fim de período (% a.a.)	15,65	15,05	15,05	= (2)	14,50	13,25	13,25	= (2)

* comportamento dos indicadores desde o último Relatório de Mercado; os valores entre parênteses expressam o número de semanas em que vem ocorrendo o último comportamento (▲ aumento, ▼ diminuição ou = estabilidade)