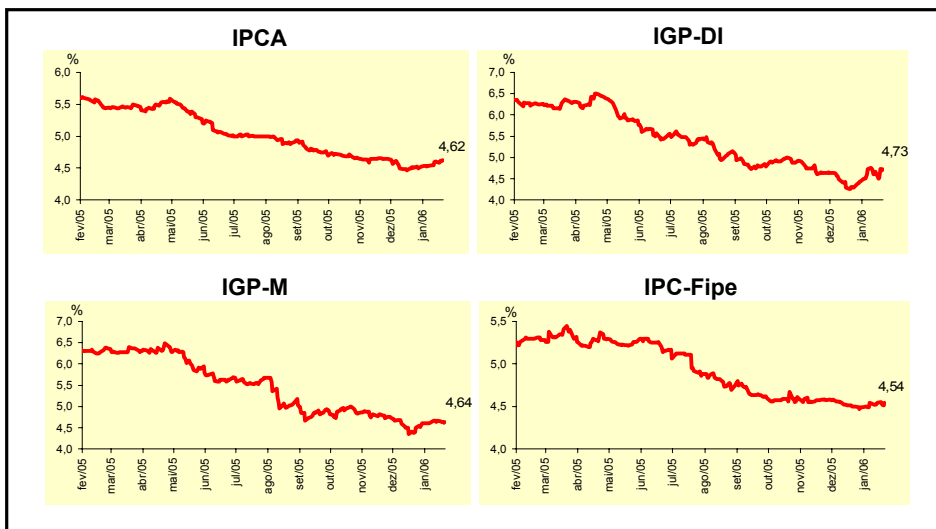


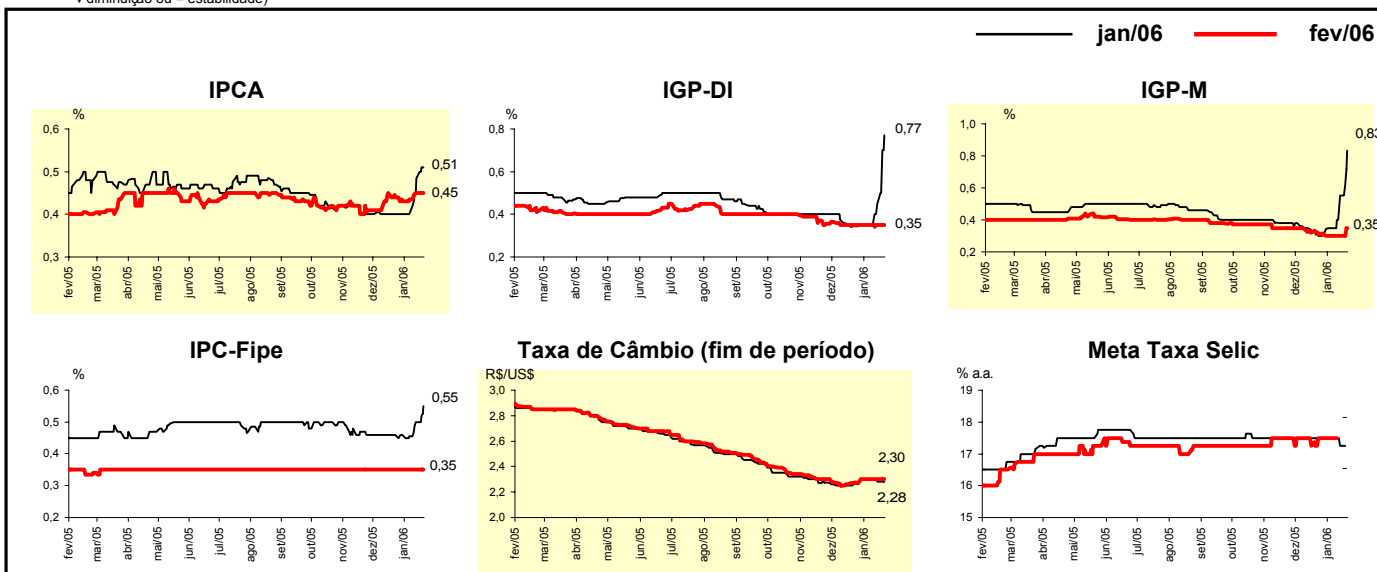
Expectativas de Mercado				
Inflação nos próximos 12 meses - Suavizada				
Mediana - Agregado	Há 4 semanas	Há 1 semana	Hoje	Comportamento semanal*
IPCA (%)	4,50	4,60	4,62	▲ ( 5 )
IGP-DI (%)	4,28	4,66	4,73	▲ ( 1 )
IGP-M (%)	4,49	4,66	4,64	▼ ( 1 )
IPC-Fipe (%)	4,50	4,54	4,54	= ( 2 )

\* comportamento dos indicadores desde o último Relatório de Mercado; os valores entre parênteses expressam o número de semanas em que vem ocorrendo o último comportamento (▲ aumento, ▼ diminuição ou = estabilidade)



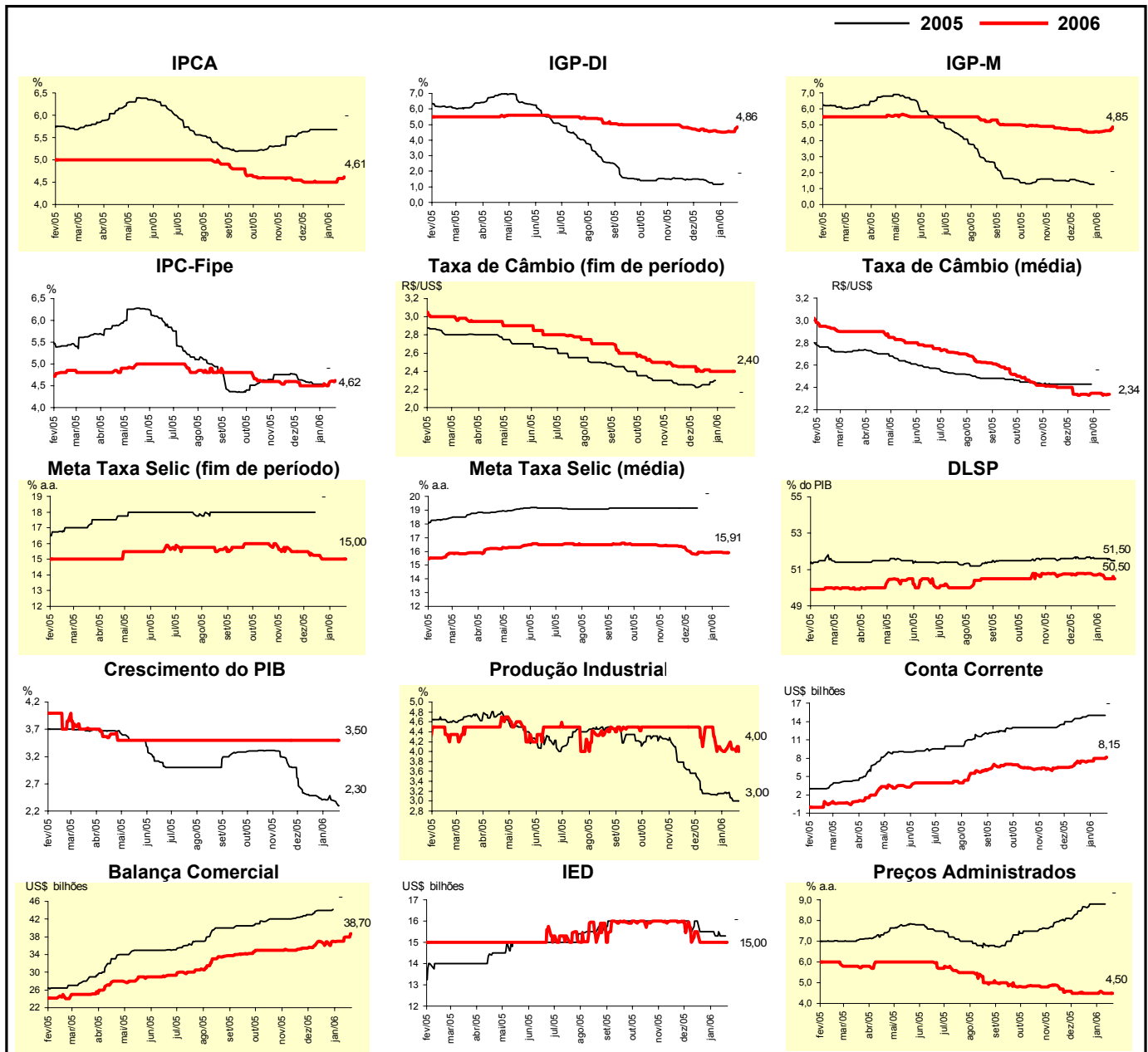
Mediana - Agregado	Expectativas de Mercado							
	jan/06				fev/06			
	Há 4 semanas	Há 1 semana	Hoje	Comportamento semanal*	Há 4 semanas	Há 1 semana	Hoje	Comportamento semanal*
IPCA (%)	0,40	0,49	0,51	▲ ( 2 )	0,44	0,45	0,45	= ( 1 )
IGP-DI (%)	0,34	0,45	0,77	▲ ( 2 )	0,35	0,35	0,35	= ( 6 )
IGP-M (%)	0,30	0,55	0,83	▲ ( 4 )	0,31	0,30	0,35	▲ ( 1 )
IPC-Fipe (%)	0,46	0,50	0,55	▲ ( 2 )	0,35	0,35	0,35	= ( 46 )
Taxa de câmbio - fim de período (R\$/US\$)	2,27	2,28	2,28	= ( 1 )	2,27	2,30	2,30	= ( 3 )
Meta Taxa Selic (% a.a.)	17,50	17,25	-		-	-	-	

\* comportamento dos indicadores desde o último Relatório de Mercado; os valores entre parênteses expressam o número de semanas em que vem ocorrendo o último comportamento (▲ aumento, ▼ diminuição ou = estabilidade)



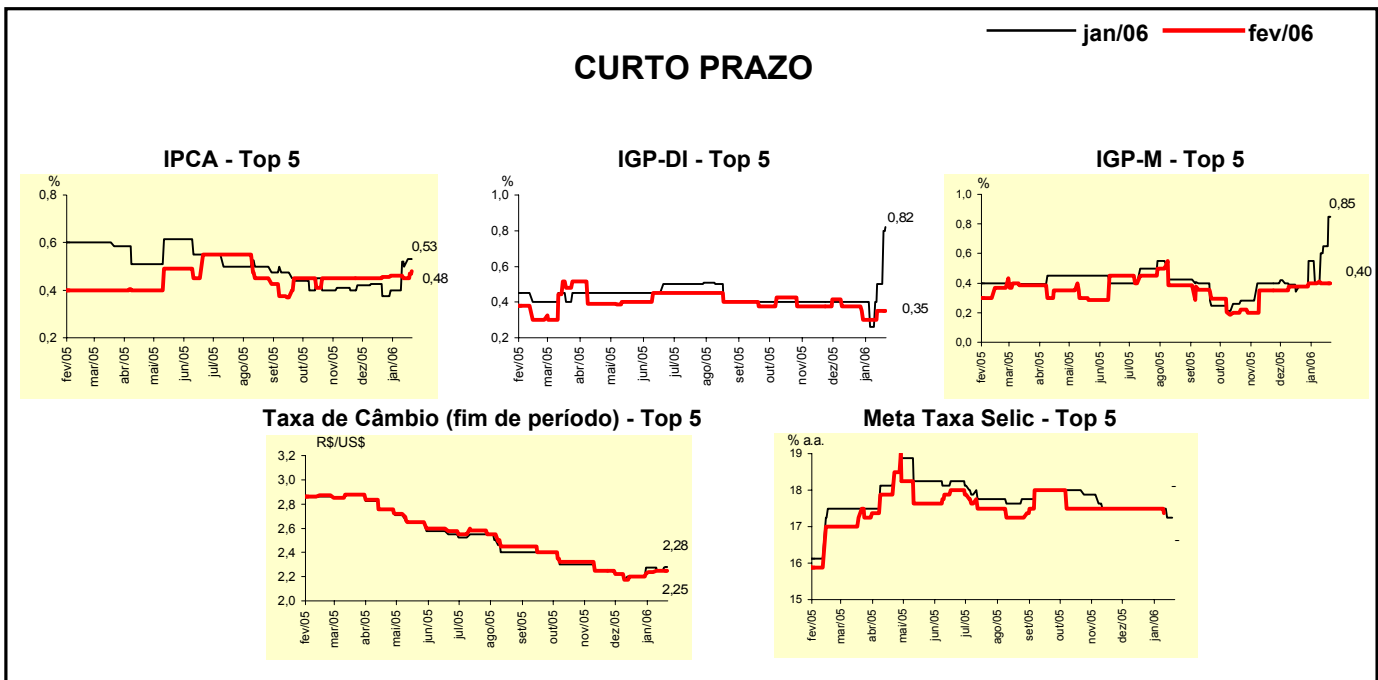
Mediana - Agregado	Expectativas de Mercado							
	2005				2006			
	Há 4 semanas	Há 1 semana	Hoje	Comportamento semanal*	Há 4 semanas	Há 1 semana	Hoje	Comportamento semanal*
IPCA (%)	5,68	-	-		4,50	4,58	4,61	▲ (2)
IGP-DI (%)	1,18	-	-		4,60	4,55	4,86	▲ (2)
IGP-M (%)	1,26	-	-		4,55	4,65	4,85	▲ (4)
IPC-Fipe (%)	4,54	-	-		4,50	4,60	4,62	▲ (3)
Taxa de câmbio - fim de período (R\$/US\$)	2,28	-	-		2,40	2,40	2,40	= (4)
Taxa de câmbio - média do período (R\$/US\$)	2,43	-	-		2,34	2,34	2,34	= (1)
Meta Taxa Selic - fim de período (% a.a.)	-	-	-		15,00	15,00	15,00	= (4)
Meta Taxa Selic - média do período (% a.a.)	-	-	-		15,92	15,91	15,91	= (1)
Dívida Líquida do Setor Público (% do PIB)	51,60	51,60	51,50	▼ (1)	50,80	50,50	50,50	= (1)
PIB (% de crescimento)	2,48	2,40	2,30	▼ (1)	3,50	3,50	3,50	= (38)
Produção Industrial (% de crescimento)	3,13	3,00	3,00	= (1)	4,30	4,05	4,00	▼ (1)
Conta Corrente (US\$ bilhões)	14,70	15,00	-		7,50	8,00	8,15	▲ (1)
Balança Comercial (US\$ bilhões)	44,00	-	-		36,90	38,00	38,70	▲ (4)
Invest. Estrangeiro Direto (US\$ bilhões)	15,50	15,30	-		15,00	15,00	15,00	= (4)
Preços Administrados (%)	8,80	-	-		4,50	4,50	4,50	= (1)

\* comportamento dos indicadores desde o último Relatório de Mercado; os valores entre parênteses expressam o número de semanas em que vem ocorrendo o último comportamento (aumento, diminuição ou = estabilidade)



Expectativas de Mercado								
Mediana - Top 5 - Curto Prazo	jan/06				fev/06			
	Há 4 semanas	Há 1 semana	Hoje	Comportamento semanal*	Há 4 semanas	Há 1 semana	Hoje	Comportamento semanal*
IPCA (%)	0,38	0,51	0,53	▲ (2)	0,46	0,45	0,48	▲ (1)
IGP-DI (%)	0,40	0,50	0,82	▲ (2)	0,38	0,35	0,35	= (1)
IGP-M (%)	0,38	0,65	0,85	▲ (2)	0,38	0,40	0,40	= (3)
Taxa de câmbio - fim de período (R\$/US\$)	2,20	2,25	2,28	▲ (1)	2,20	2,25	2,25	= (1)
Meta Taxa Selic (% a.a.)	17,50	17,25	-		-	-	-	

\* comportamento dos indicadores desde o último Relatório de Mercado; os valores entre parênteses expressam o número de semanas em que vem ocorrendo o último comportamento (▲ aumento, ▼ diminuição ou = estabilidade)

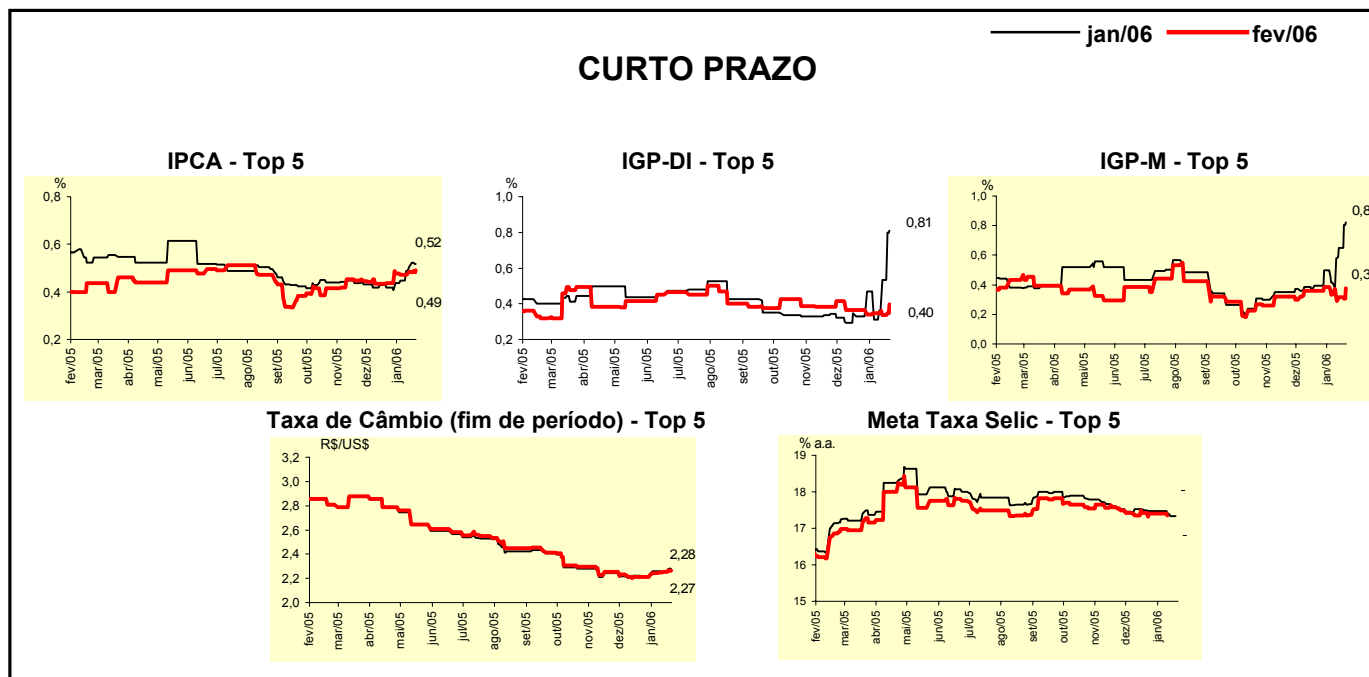


Expectativas de Mercado								
Mediana - Top 5	2005				2006			
	Há 4 semanas	Há 1 semana	Hoje	Comportamento semanal*	Há 4 semanas	Há 1 semana	Hoje	Comportamento semanal*
<b>Curto Prazo</b>								
IPCA (%)	5,68	-	-		4,50	4,46	4,50	▲ (1)
IGP-DI (%)	1,06	-	-		4,75	5,21	5,25	▲ (2)
IGP-M (%)	1,28	-	-		4,78	4,30	4,55	▲ (1)
Taxa de câmbio - fim de período (R\$/US\$)	2,25	-	-		2,35	2,30	2,30	= (1)
Meta Taxa Selic - fim de período (% a.a.)	-	-	-		15,25	15,00	15,00	= (3)
<b>Médio Prazo</b>								
IPCA (%)	5,69	-	-		4,70	4,60	4,68	▲ (1)
IGP-DI (%)	1,16	-	-		4,44	4,81	5,16	▲ (2)
IGP-M (%)	1,31	-	-		4,30	4,70	5,03	▲ (2)
Taxa de câmbio - fim de período (R\$/US\$)	2,25	-	-		2,35	2,35	2,35	= (7)
Meta Taxa Selic - fim de período (% a.a.)	-	-	-		15,50	15,00	15,00	= (1)

\* comportamento dos indicadores desde o último Relatório de Mercado; os valores entre parênteses expressam o número de semanas em que vem ocorrendo o último comportamento (▲ aumento, ▼ diminuição ou = estabilidade)

Expectativas de Mercado								
Média - Top 5 - Curto Prazo	jan/06				fev/06			
	Há 4 semanas	Há 1 semana	Hoje	Comportamento semanal*	Há 4 semanas	Há 1 semana	Hoje	Comportamento semanal*
IPCA (%)	0,42	0,51	0,52	▲ (4)	0,44	0,48	0,49	▲ (2)
IGP-DI (%)	0,33	0,53	0,81	▲ (2)	0,37	0,34	0,40	▲ (1)
IGP-M (%)	0,40	0,65	0,82	▲ (2)	0,36	0,31	0,38	▲ (1)
Taxa de câmbio - fim de período (R\$/US\$)	2,21	2,26	2,28	▲ (1)	2,21	2,25	2,27	▲ (4)
Meta Taxa Selic (% a.a.)	17,47	17,33	-		-	-	-	

\* comportamento dos indicadores desde o último Relatório de Mercado; os valores entre parênteses expressam o número de semanas em que vem ocorrendo o último comportamento (▲ aumento, ▼ diminuição ou = estabilidade)



Expectativas de Mercado								
Média - Top 5	2005				2006			
	Há 4 semanas	Há 1 semana	Hoje	Comportamento semanal*	Há 4 semanas	Há 1 semana	Hoje	Comportamento semanal*
<b>Curto Prazo</b>								
IPCA (%)	5,68	-	-		4,39	4,53	4,55	▲ (1)
IGP-DI (%)	1,15	-	-		4,65	5,01	5,17	▲ (2)
IGP-M (%)	1,27	-	-		4,65	4,49	4,73	▲ (1)
Taxa de câmbio - fim de período (R\$/US\$)	2,25	-	-		2,29	2,31	2,31	= (1)
Meta Taxa Selic - fim de período (% a.a.)	-	-	-		15,21	15,16	15,09	▼ (1)
<b>Médio Prazo</b>								
IPCA (%)	5,68	-	-		4,66	4,66	4,68	▲ (2)
IGP-DI (%)	1,20	-	-		4,48	4,79	5,21	▲ (2)
IGP-M (%)	1,32	-	-		4,41	4,76	5,00	▲ (2)
Taxa de câmbio - fim de período (R\$/US\$)	2,25	-	-		2,32	2,32	2,32	= (6)
Meta Taxa Selic - fim de período (% a.a.)	-	-	-		15,95	15,05	15,05	= (1)

\* comportamento dos indicadores desde o último Relatório de Mercado; os valores entre parênteses expressam o número de semanas em que vem ocorrendo o último comportamento (▲ aumento, ▼ diminuição ou = estabilidade)