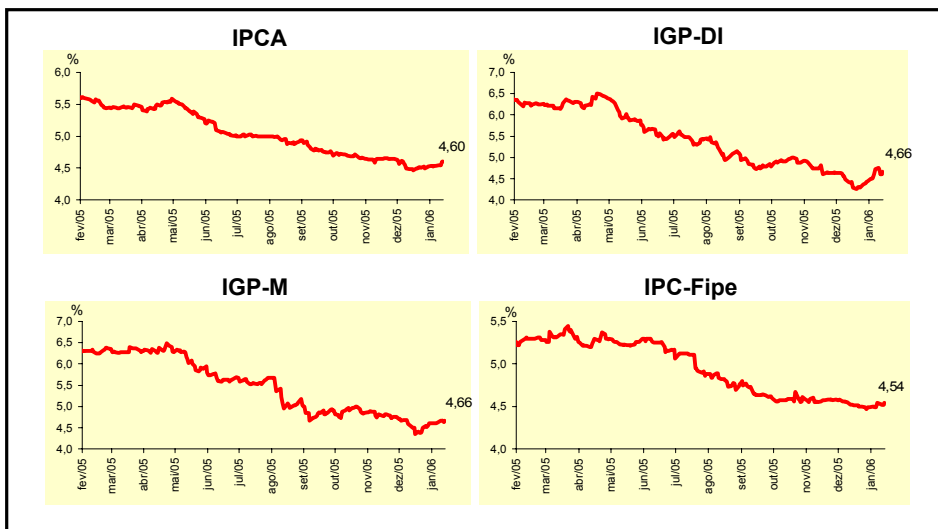


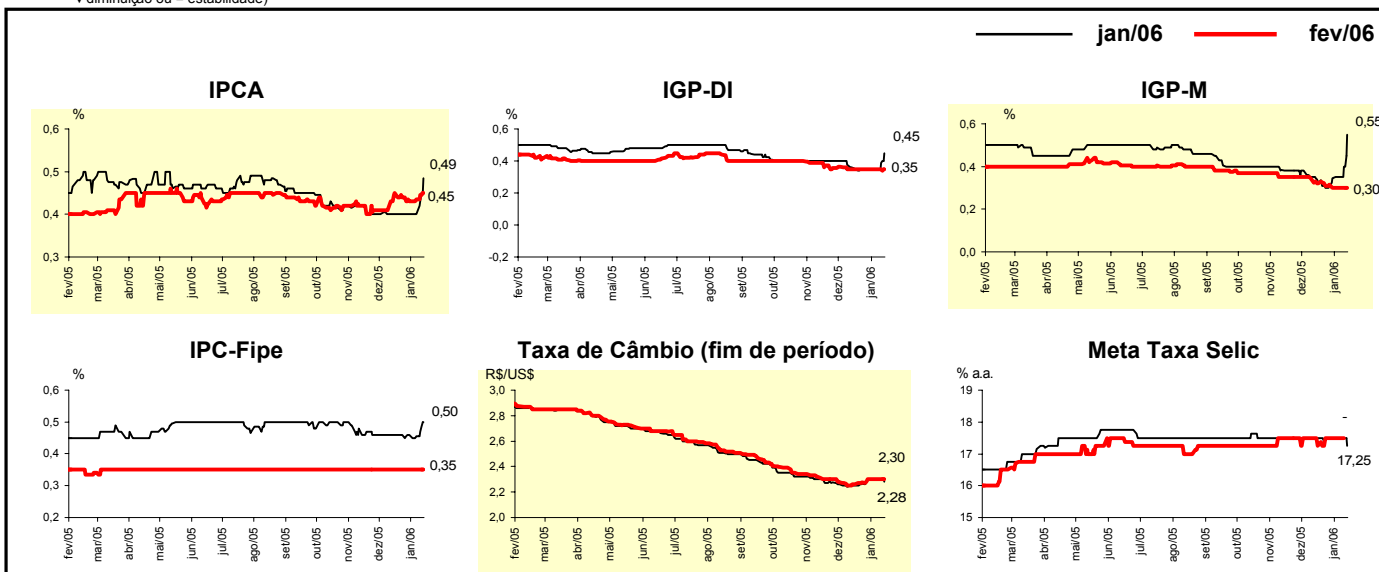
Expectativas de Mercado				
Inflação nos próximos 12 meses - Suavizada				
Mediana - Agregado	Há 4 semanas	Há 1 semana	Hoje	Comportamento semanal*
IPCA (%)	4,46	4,53	4,60	▲ (4)
IGP-DI (%)	4,28	4,73	4,66	▼ (1)
IGP-M (%)	4,35	4,62	4,66	▲ (4)
IPC-Fipe (%)	4,51	4,54	4,54	= (1)

* comportamento dos indicadores desde o último Relatório de Mercado; os valores entre parênteses expressam o número de semanas em que vem ocorrendo o último comportamento (▲ aumento, ▼ diminuição ou = estabilidade)



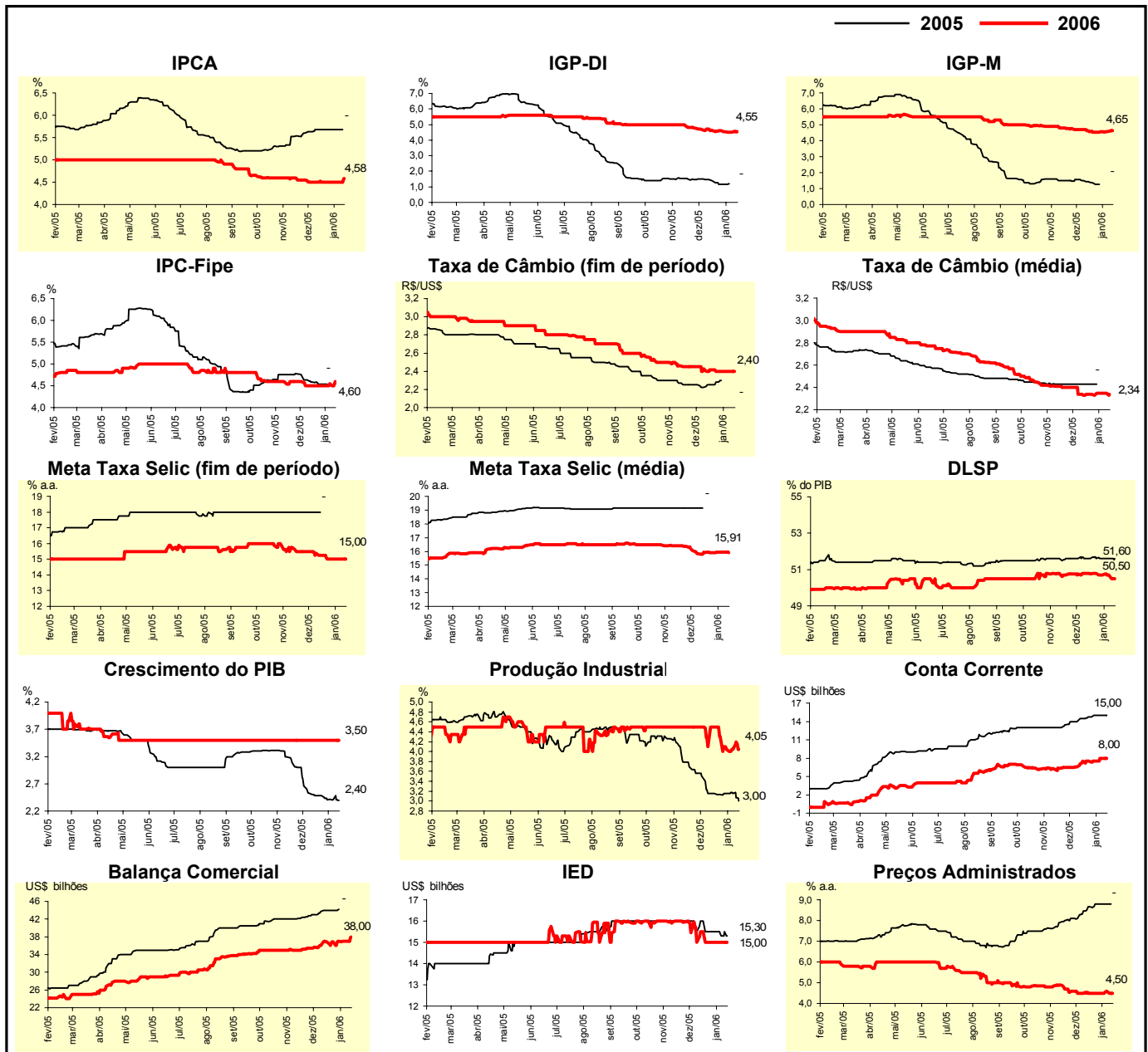
Mediana - Agregado	Expectativas de Mercado							
	jan/06				fev/06			
	Há 4 semanas	Há 1 semana	Hoje	Comportamento semanal*	Há 4 semanas	Há 1 semana	Hoje	Comportamento semanal*
IPCA (%)	0,40	0,40	0,49	▲ (1)	0,45	0,44	0,45	▲ (2)
IGP-DI (%)	0,35	0,35	0,45	▲ (1)	0,35	0,35	0,35	= (5)
IGP-M (%)	0,32	0,35	0,55	▲ (3)	0,32	0,30	0,30	= (2)
IPC-Fipe (%)	0,46	0,46	0,50	▲ (1)	0,35	0,35	0,35	= (45)
Taxa de câmbio - fim de período (R\$/US\$)	2,25	2,30	2,28	▼ (1)	2,26	2,30	2,30	= (2)
Meta Taxa Selic (% a.a.)	17,50	17,50	17,25	▼ (1)	-	-	-	

* comportamento dos indicadores desde o último Relatório de Mercado; os valores entre parênteses expressam o número de semanas em que vem ocorrendo o último comportamento (▲ aumento, ▼ diminuição ou = estabilidade)



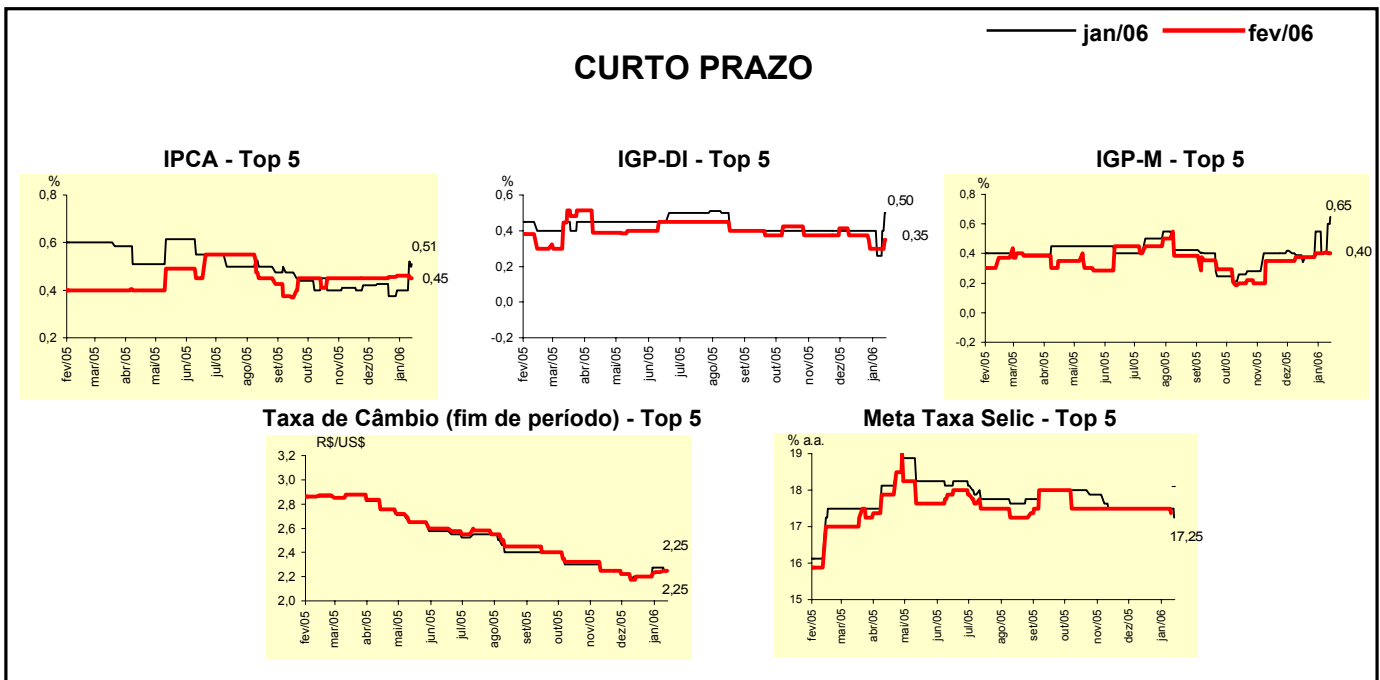
Mediana - Agregado	Expectativas de Mercado							
	2005				2006			
	Há 4 semanas	Há 1 semana	Hoje	Comportamento semanal*	Há 4 semanas	Há 1 semana	Hoje	Comportamento semanal*
IPCA (%)	5,68	5,68	-		4,50	4,50	4,58	▲ (1)
IGP-DI (%)	1,36	-	-		4,60	4,50	4,55	▲ (1)
IGP-M (%)	1,41	-	-		4,58	4,58	4,65	▲ (3)
IPC-Fipe (%)	4,59	-	-		4,50	4,55	4,60	▲ (2)
Taxa de câmbio - fim de período (R\$/US\$)	2,25	-	-		2,42	2,40	2,40	= (3)
Taxa de câmbio - média do período (R\$/US\$)	2,43	-	-		2,34	2,35	2,34	▼ (1)
Meta Taxa Selic - fim de período (% a.a.)	-	-	-		15,25	15,00	15,00	= (3)
Meta Taxa Selic - média do período (% a.a.)	-	-	-		15,92	15,94	15,91	▼ (1)
Dívida Líquida do Setor Público (% do PIB)	51,60	51,60	51,60	= (12)	50,75	50,70	50,50	▼ (1)
PIB (% de crescimento)	2,48	2,40	2,40	= (2)	3,50	3,50	3,50	= (37)
Produção Industrial (% de crescimento)	3,15	3,15	3,00	▼ (1)	4,50	4,05	4,05	= (2)
Conta Corrente (US\$ bilhões)	14,50	15,00	15,00	= (2)	7,50	8,00	8,00	= (1)
Balança Comercial (US\$ bilhões)	44,00	-	-		36,93	37,00	38,00	▲ (3)
Invest. Estrangeiro Direto (US\$ bilhões)	16,00	15,30	15,30	= (1)	15,50	15,00	15,00	= (3)
Preços Administrados (%)	8,68	8,80	-		4,50	4,60	4,50	▼ (1)

* comportamento dos indicadores desde o último Relatório de Mercado; os valores entre parênteses expressam o número de semanas em que vem ocorrendo o último comportamento (aumento, diminuição ou = estabilidade)



Expectativas de Mercado								
Mediana - Top 5 - Curto Prazo	jan/06				fev/06			
	Há 4 semanas	Há 1 semana	Hoje	Comportamento semanal*	Há 4 semanas	Há 1 semana	Hoje	Comportamento semanal*
IPCA (%)	0,43	0,40	0,51	▲ (1)	0,45	0,46	0,45	▼ (1)
IGP-DI (%)	0,40	0,26	0,50	▲ (1)	0,38	0,30	0,35	▲ (1)
IGP-M (%)	0,34	0,40	0,65	▲ (1)	0,38	0,40	0,40	= (2)
Taxa de câmbio - fim de período (R\$/US\$)	2,20	2,28	2,25	▼ (1)	2,20	2,24	2,25	▲ (3)
Meta Taxa Selic (% a.a.)	17,50	17,50	17,25	▼ (1)	-	-	-	

* comportamento dos indicadores desde o último Relatório de Mercado; os valores entre parênteses expressam o número de semanas em que vem ocorrendo o último comportamento (▲ aumento, ▼ diminuição ou = estabilidade)

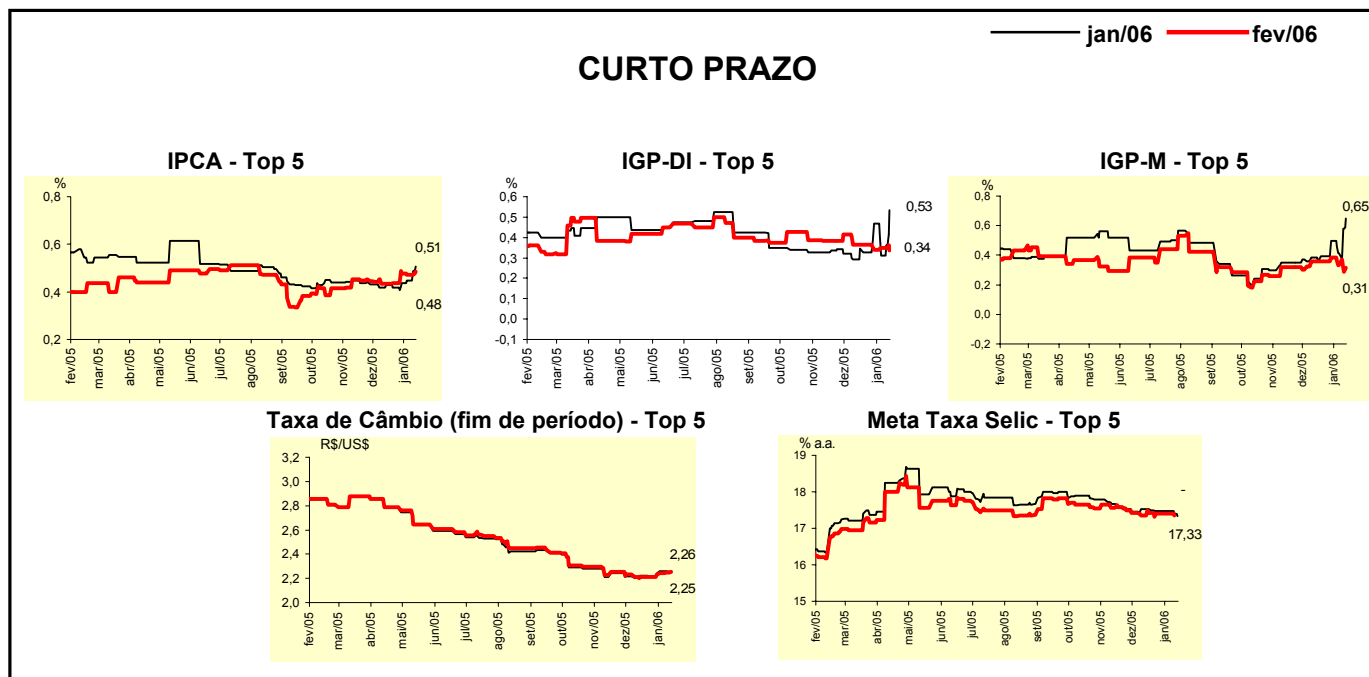


Expectativas de Mercado								
Mediana - Top 5	2005				2006			
	Há 4 semanas	Há 1 semana	Hoje	Comportamento semanal*	Há 4 semanas	Há 1 semana	Hoje	Comportamento semanal*
Curto Prazo								
IPCA (%)	5,68	5,69	-		4,50	4,50	4,46	▼ (1)
IGP-DI (%)	1,26	-	-		4,75	4,50	5,21	▲ (1)
IGP-M (%)	1,23	-	-		4,78	4,63	4,30	▼ (1)
Taxa de câmbio - fim de período (R\$/US\$)	2,20	-	-		2,35	2,35	2,30	▼ (1)
Meta Taxa Selic - fim de período (% a.a.)	-	-	-		15,25	15,00	15,00	= (2)
Médio Prazo								
IPCA (%)	5,70	5,70	-		4,93	4,70	4,60	▼ (1)
IGP-DI (%)	1,22	-	-		4,44	4,33	4,81	▲ (1)
IGP-M (%)	1,31	-	-		4,30	4,33	4,70	▲ (1)
Taxa de câmbio - fim de período (R\$/US\$)	2,18	-	-		2,35	2,35	2,35	= (6)
Meta Taxa Selic - fim de período (% a.a.)	-	-	-		15,50	15,50	15,00	▼ (1)

* comportamento dos indicadores desde o último Relatório de Mercado; os valores entre parênteses expressam o número de semanas em que vem ocorrendo o último comportamento (▲ aumento, ▼ diminuição ou = estabilidade)

Expectativas de Mercado								
Média - Top 5 - Curto Prazo	jan/06				fev/06			
	Há 4 semanas	Há 1 semana	Hoje	Comportamento semanal*	Há 4 semanas	Há 1 semana	Hoje	Comportamento semanal*
IPCA (%)	0,43	0,45	0,51	▲ (3)	0,44	0,47	0,48	▲ (1)
IGP-DI (%)	0,35	0,31	0,53	▲ (1)	0,37	0,35	0,34	▼ (1)
IGP-M (%)	0,36	0,42	0,65	▲ (1)	0,36	0,33	0,31	▼ (2)
Taxa de câmbio - fim de período (R\$/US\$)	2,22	2,26	2,26	= (1)	2,21	2,24	2,25	▲ (3)
Meta Taxa Selic (% a.a.)	17,53	17,47	17,33	▼ (1)	-	-	-	

* comportamento dos indicadores desde o último Relatório de Mercado; os valores entre parênteses expressam o número de semanas em que vem ocorrendo o último comportamento (▲ aumento, ▼ diminuição ou = estabilidade)



Expectativas de Mercado								
Média - Top 5	2005				2006			
	Há 4 semanas	Há 1 semana	Hoje	Comportamento semanal*	Há 4 semanas	Há 1 semana	Hoje	Comportamento semanal*
Curto Prazo								
IPCA (%)	5,69	5,68	-		4,39	4,55	4,53	▼ (1)
IGP-DI (%)	1,30	-	-		4,65	4,47	5,01	▲ (1)
IGP-M (%)	1,26	-	-		4,65	4,49	4,49	= (1)
Taxa de câmbio - fim de período (R\$/US\$)	2,22	-	-		2,29	2,29	2,31	▲ (1)
Meta Taxa Selic - fim de período (% a.a.)	-	-	-		15,25	15,07	15,16	▲ (1)
Médio Prazo								
IPCA (%)	5,72	5,69	-		4,77	4,63	4,66	▲ (1)
IGP-DI (%)	1,25	-	-		4,48	4,48	4,79	▲ (1)
IGP-M (%)	1,32	-	-		4,41	4,45	4,76	▲ (1)
Taxa de câmbio - fim de período (R\$/US\$)	2,20	-	-		2,32	2,32	2,32	= (5)
Meta Taxa Selic - fim de período (% a.a.)	-	-	-		15,95	15,70	15,05	▼ (1)

* comportamento dos indicadores desde o último Relatório de Mercado; os valores entre parênteses expressam o número de semanas em que vem ocorrendo o último comportamento (▲ aumento, ▼ diminuição ou = estabilidade)