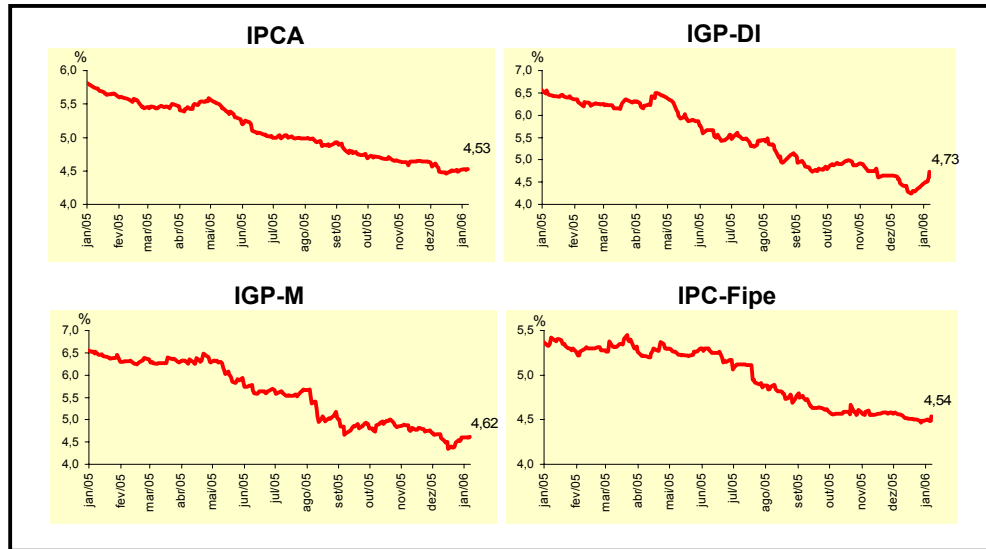


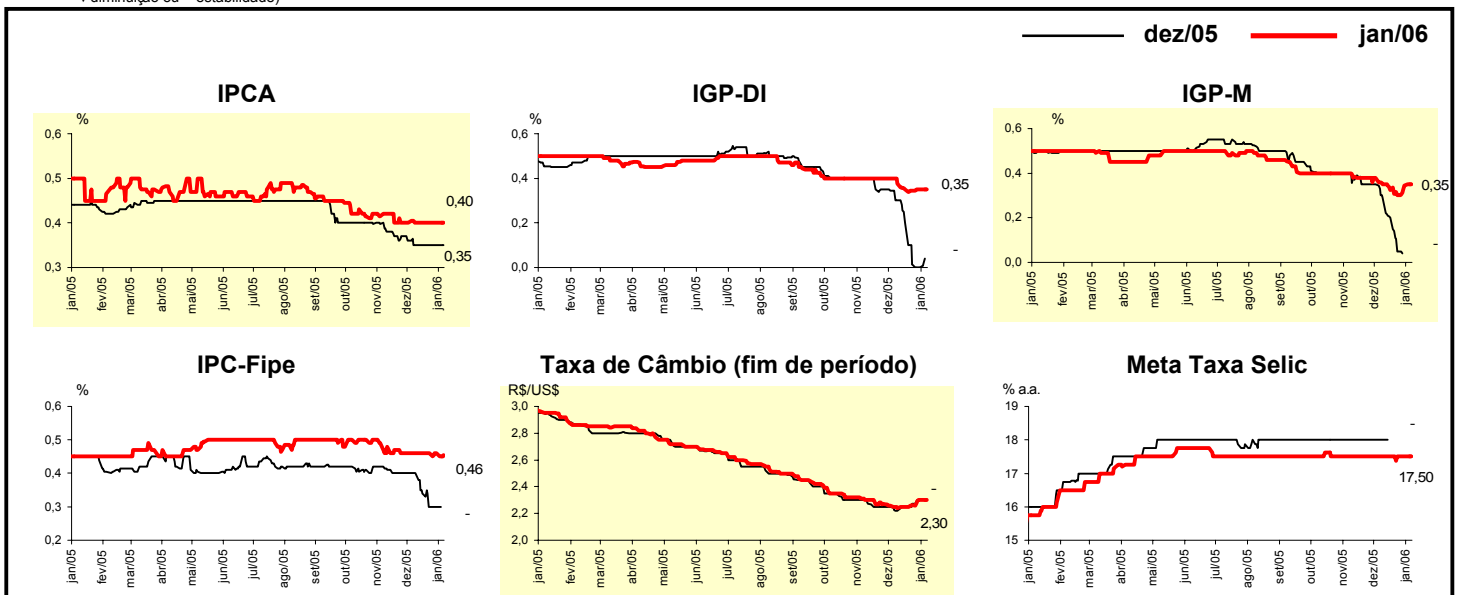
Expectativas de Mercado				
Inflação nos próximos 12 meses - Suavizada				
Mediana - Agregado	Há 4 semanas	Há 1 semana	Hoje	Comportamento semanal*
IPCA (%)	4,49	4,52	4,53	▲ (3)
IGP-DI (%)	4,48	4,44	4,73	▲ (2)
IGP-M (%)	4,59	4,60	4,62	▲ (3)
IPC-Fipe (%)	4,55	4,49	4,54	▲ (1)

* comportamento dos indicadores desde o último Relatório de Mercado; os valores entre parênteses expressam o número de semanas em que vem ocorrendo o último comportamento (▲ aumento, ▼ diminuição ou = estabilidade)



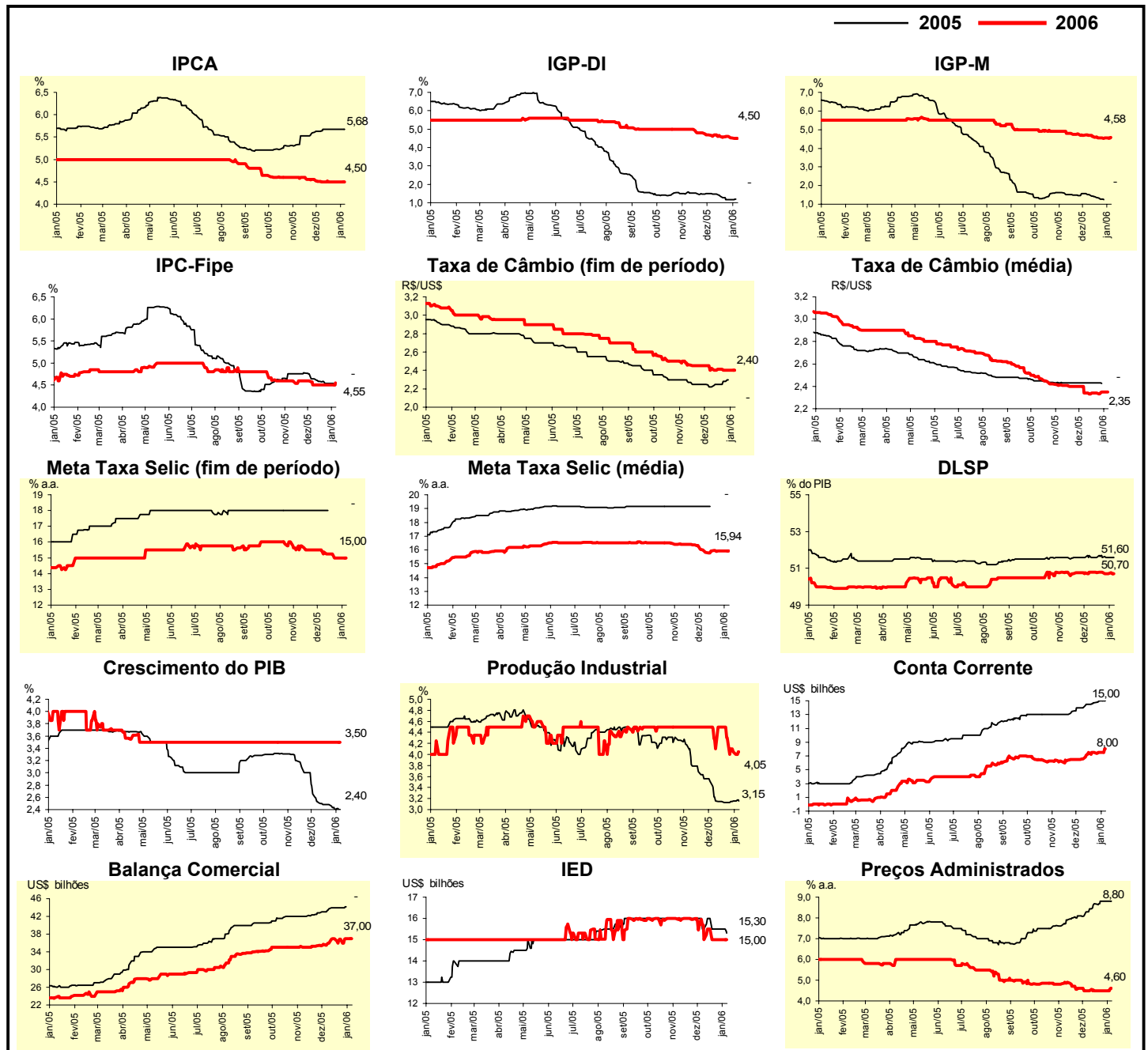
Mediana - Agregado	Expectativas de Mercado							
	dez/05				jan/06			
	Há 4 semanas	Há 1 semana	Hoje	Comportamento semanal*	Há 4 semanas	Há 1 semana	Hoje	Comportamento semanal*
IPCA (%)	0,35	0,35	0,35	= (4)	0,40	0,40	0,40	= (7)
IGP-DI (%)	0,30	0,00	-		0,38	0,35	0,35	= (1)
IGP-M (%)	0,29	-	-		0,35	0,34	0,35	▲ (2)
IPC-Fipe (%)	0,40	0,30	-		0,46	0,46	0,46	= (6)
Taxa de câmbio - fim de período (R\$/US\$)	2,22	-	-		2,24	2,30	2,30	= (1)
Meta Taxa Selic (% a.a.)	18,00	-	-		17,50	17,50	17,50	= (11)

* comportamento dos indicadores desde o último Relatório de Mercado; os valores entre parênteses expressam o número de semanas em que vem ocorrendo o último comportamento (▲ aumento, ▼ diminuição ou = estabilidade)



Mediana - Agregado	Expectativas de Mercado							
	2005				2006			
	Há 4 semanas	Há 1 semana	Hoje	Comportamento semanal*	Há 4 semanas	Há 1 semana	Hoje	Comportamento semanal*
IPCA (%)	5,68	5,68	5,68	= (4)	4,50	4,50	4,50	= (4)
IGP-DI (%)	1,47	1,16	-		4,70	4,53	4,50	▼ (2)
IGP-M (%)	1,50	-	-		4,70	4,57	4,58	▲ (2)
IPC-Fipe (%)	4,64	4,54	-		4,50	4,50	4,55	▲ (1)
Taxa de câmbio - fim de período (R\$/US\$)	2,22	-	-		2,43	2,40	2,40	= (2)
Taxa de câmbio - média do período (R\$/US\$)	2,43	-	-		2,34	2,35	2,35	= (1)
Meta Taxa Selic - fim de período (% a.a.)	18,00	-	-		15,38	15,00	15,00	= (2)
Meta Taxa Selic - média do período (% a.a.)	19,15	-	-		15,82	15,94	15,94	= (1)
Dívida Líquida do Setor Público (% do PIB)	51,60	51,60	51,60	= (11)	50,80	50,70	50,70	= (1)
PIB (% de crescimento)	2,52	2,40	2,40	= (1)	3,50	3,50	3,50	= (36)
Produção Industrial (% de crescimento)	3,15	3,15	3,15	= (1)	4,10	4,05	4,05	= (1)
Conta Corrente (US\$ bilhões)	14,00	15,00	15,00	= (1)	6,57	7,50	8,00	▲ (1)
Balança Comercial (US\$ bilhões)	43,73	44,16	-		36,00	36,98	37,00	▲ (2)
Invest. Estrangeiro Direto (US\$ bilhões)	15,50	15,50	15,30	▼ (1)	15,00	15,00	15,00	= (2)
Preços Administrados (%)	8,45	8,80	8,80	= (2)	4,50	4,50	4,60	▲ (1)

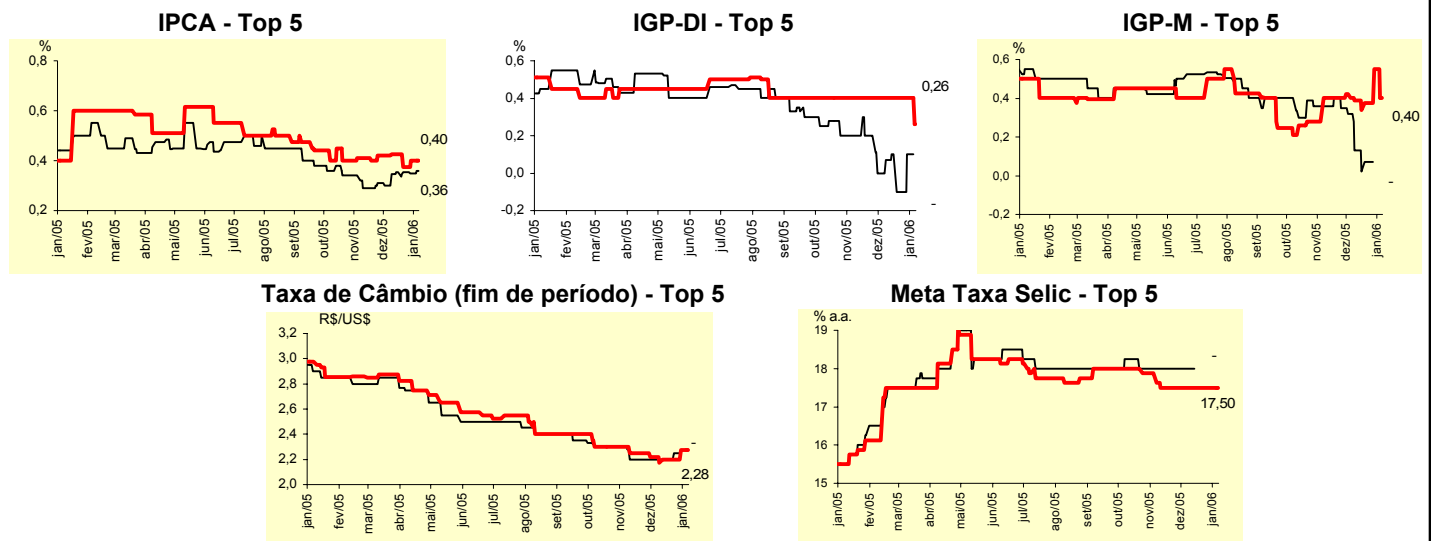
* comportamento dos indicadores desde o último Relatório de Mercado; os valores entre parênteses expressam o número de semanas em que vem ocorrendo o último comportamento.
 ▲ aumento, ▼ diminuição ou = estabilidade



Mediana - Top 5 - Curto Prazo	Expectativas de Mercado							
	dez/05				jan/06			
	Há 4 semanas	Há 1 semana	Hoje	Comportamento semanal*	Há 4 semanas	Há 1 semana	Hoje	Comportamento semanal*
IPCA (%)	0,34	0,35	0,36	▲ (1)	0,43	0,40	0,40	= (1)
IGP-DI (%)	0,07	0,10	-		0,40	0,40	0,26	▼ (1)
IGP-M (%)	0,13	-	-		0,39	0,55	0,40	▼ (1)
Taxa de câmbio - fim de período (R\$/US\$)	2,20	-	-		2,17	2,28	2,28	= (1)
Meta Taxa Selic (% a.a.)	18,00	-	-		17,50	17,50	17,50	= (8)

* comportamento dos indicadores desde o último Relatório de Mercado; os valores entre parênteses expressam o número de semanas em que vem ocorrendo o último comportamento. ▲ aumento, ▼ diminuição ou = estabilidade)

CURTO PRAZO



Mediana - Top 5	Expectativas de Mercado							
	2005				2006			
	Há 4 semanas	Há 1 semana	Hoje	Comportamento semanal*	Há 4 semanas	Há 1 semana	Hoje	Comportamento semanal*
Curto Prazo								
IPCA (%)	5,67	5,68	5,69	▲ (1)	4,53	4,50	4,50	= (3)
IGP-DI (%)	1,23	1,26	-		4,75	4,50	4,50	= (1)
IGP-M (%)	1,34	-	-		4,78	4,39	4,63	▲ (1)
Taxa de câmbio - fim de período (R\$/US\$)	2,20	-	-		2,35	2,35	2,35	= (8)
Meta Taxa Selic - fim de período (% a.a.)	18,00	-	-		15,25	15,00	15,00	= (1)
Médio Prazo								
IPCA (%)	5,73	5,68	5,70	▲ (1)	4,93	4,70	4,70	= (2)
IGP-DI (%)	1,39	1,26	-		4,60	4,44	4,33	▼ (1)
IGP-M (%)	1,31	-	-		4,30	4,33	4,33	= (1)
Taxa de câmbio - fim de período (R\$/US\$)	2,18	-	-		2,35	2,35	2,35	= (5)
Meta Taxa Selic - fim de período (% a.a.)	18,00	-	-		15,75	15,00	15,50	▲ (1)

* comportamento dos indicadores desde o último Relatório de Mercado; os valores entre parênteses expressam o número de semanas em que vem ocorrendo o último comportamento. ▲ aumento, ▼ diminuição ou = estabilidade)

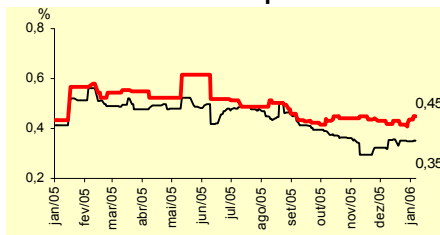
Média - Top 5 - Curto Prazo	Expectativas de Mercado							
	dez/05				jan/06			
	Há 4 semanas	Há 1 semana	Hoje	Comportamento semanal*	Há 4 semanas	Há 1 semana	Hoje	Comportamento semanal*
IPCA (%)	0,35	0,35	0,35	= (2)	0,42	0,44	0,45	▲ (2)
IGP-DI (%)	0,15	0,06	-		0,29	0,47	0,31	▼ (1)
IGP-M (%)	0,10	-	-		0,38	0,50	0,42	▼ (1)
Taxa de câmbio - fim de período (R\$/US\$)	2,21	-	-		2,20	2,24	2,26	▲ (2)
Meta Taxa Selic (% a.a.)	18,00	-	-		17,53	17,47	17,47	= (2)

* comportamento dos indicadores desde o último Relatório de Mercado; os valores entre parênteses expressam o número de semanas em que vem ocorrendo o último comportamento ▲ aumento, ▼ diminuição ou = estabilidade)

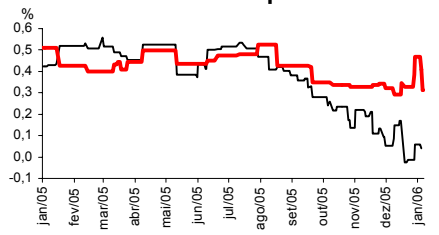
CURTO PRAZO

— dez/05 — jan/06

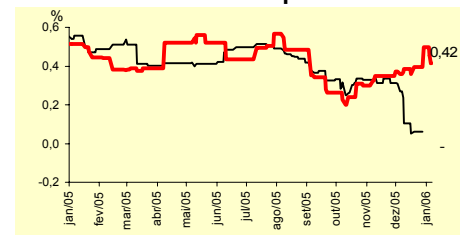
IPCA - Top 5



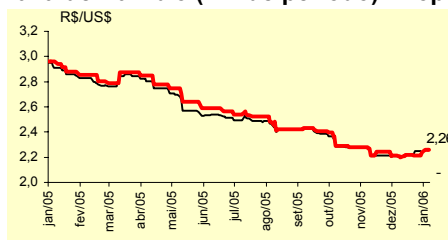
IGP-DI - Top 5



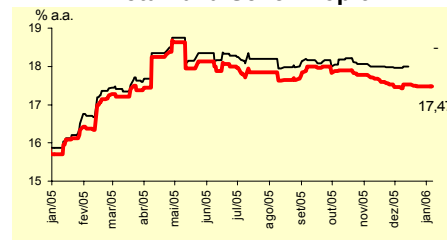
IGP-M - Top 5



Taxa de Câmbio (fim de período) - Top 5



Meta Taxa Selic - Top 5



Média - Top 5	Expectativas de Mercado							
	2005				2006			
	Há 4 semanas	Há 1 semana	Hoje	Comportamento semanal*	Há 4 semanas	Há 1 semana	Hoje	Comportamento semanal*
Curto Prazo								
IPCA (%)	5,68	5,68	5,68	= (2)	4,43	4,55	4,55	= (1)
IGP-DI (%)	1,31	1,22	-		4,65	4,69	4,47	▼ (1)
IGP-M (%)	1,32	-	-		4,65	4,57	4,49	▼ (2)
Taxa de câmbio - fim de período (R\$/US\$)	2,21	-	-		2,27	2,29	2,29	= (3)
Meta Taxa Selic - fim de período (% a.a.)	18,00	-	-		15,32	15,07	15,07	= (1)
Médio Prazo								
IPCA (%)	5,74	5,67	5,69	▲ (1)	4,85	4,64	4,63	▼ (4)
IGP-DI (%)	1,36	1,27	-		4,53	4,62	4,48	▼ (1)
IGP-M (%)	1,33	-	-		4,41	4,58	4,45	▼ (1)
Taxa de câmbio - fim de período (R\$/US\$)	2,18	-	-		2,32	2,32	2,32	= (4)
Meta Taxa Selic - fim de período (% a.a.)	18,00	-	-		16,06	15,65	15,70	▲ (1)

* comportamento dos indicadores desde o último Relatório de Mercado; os valores entre parênteses expressam o número de semanas em que vem ocorrendo o último comportamento ▲ aumento, ▼ diminuição ou = estabilidade)