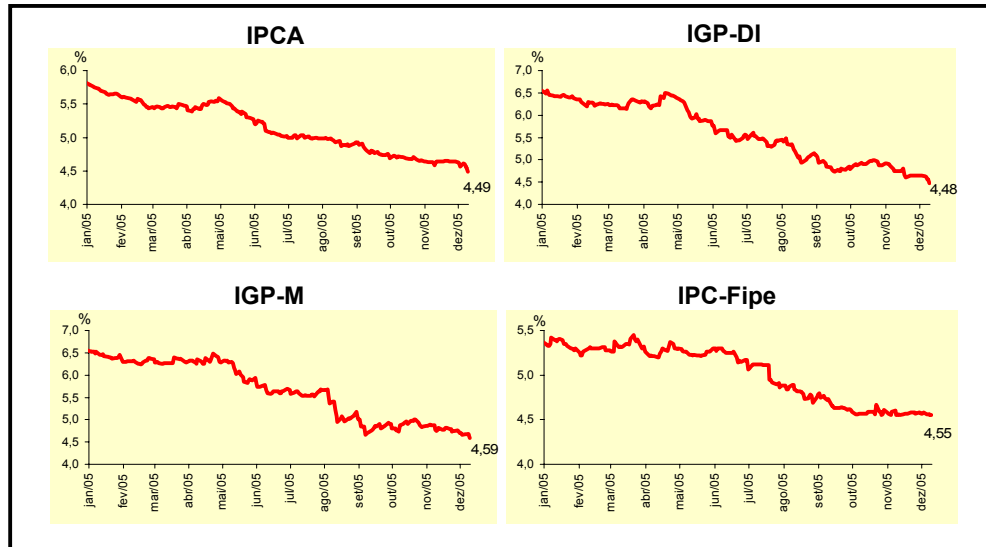


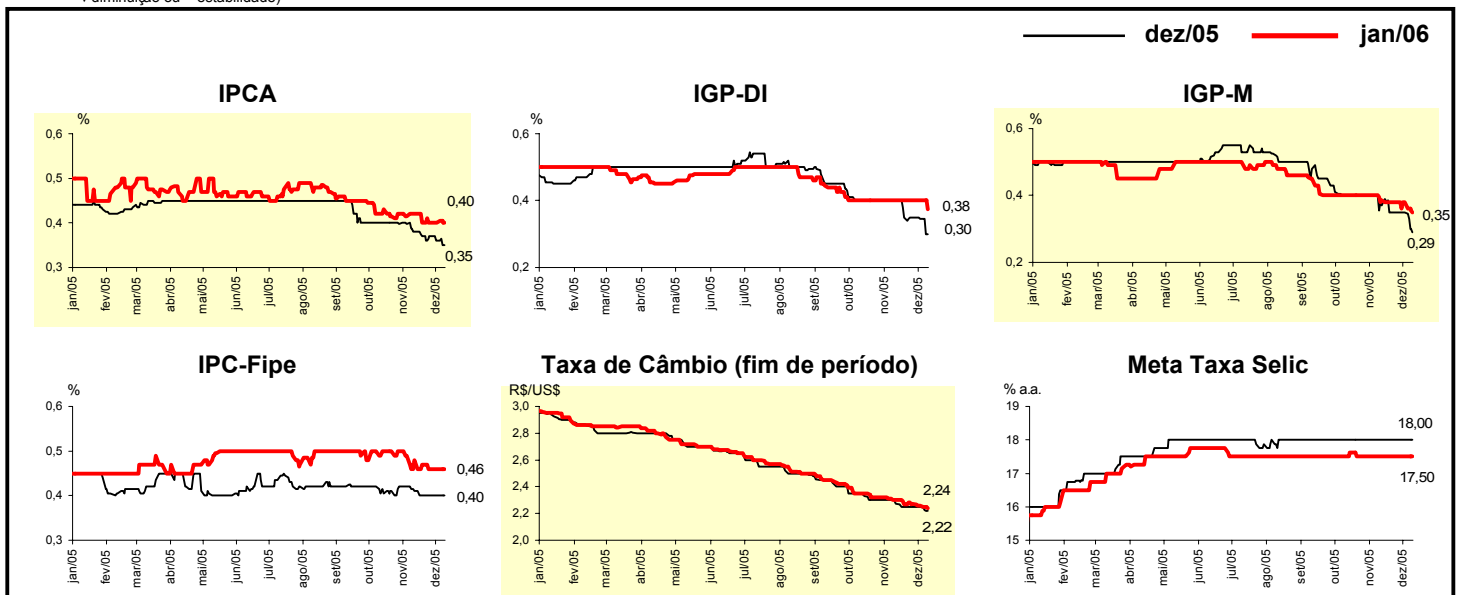
Expectativas de Mercado				
Inflação nos próximos 12 meses - Suavizada				
Mediana - Agregado	Há 4 semanas	Há 1 semana	Hoje	Comportamento semanal*
IPCA (%)	4,64	4,56	4,49	▼ (3)
IGP-DI (%)	4,74	4,64	4,48	▼ (1)
IGP-M (%)	4,82	4,66	4,59	▼ (3)
IPC-Fipe (%)	4,55	4,58	4,55	▼ (1)

* comportamento dos indicadores desde o último Relatório de Mercado; os valores entre parênteses expressam o número de semanas em que vem ocorrendo o último comportamento (▲ aumento, ▼ diminuição ou = estabilidade)



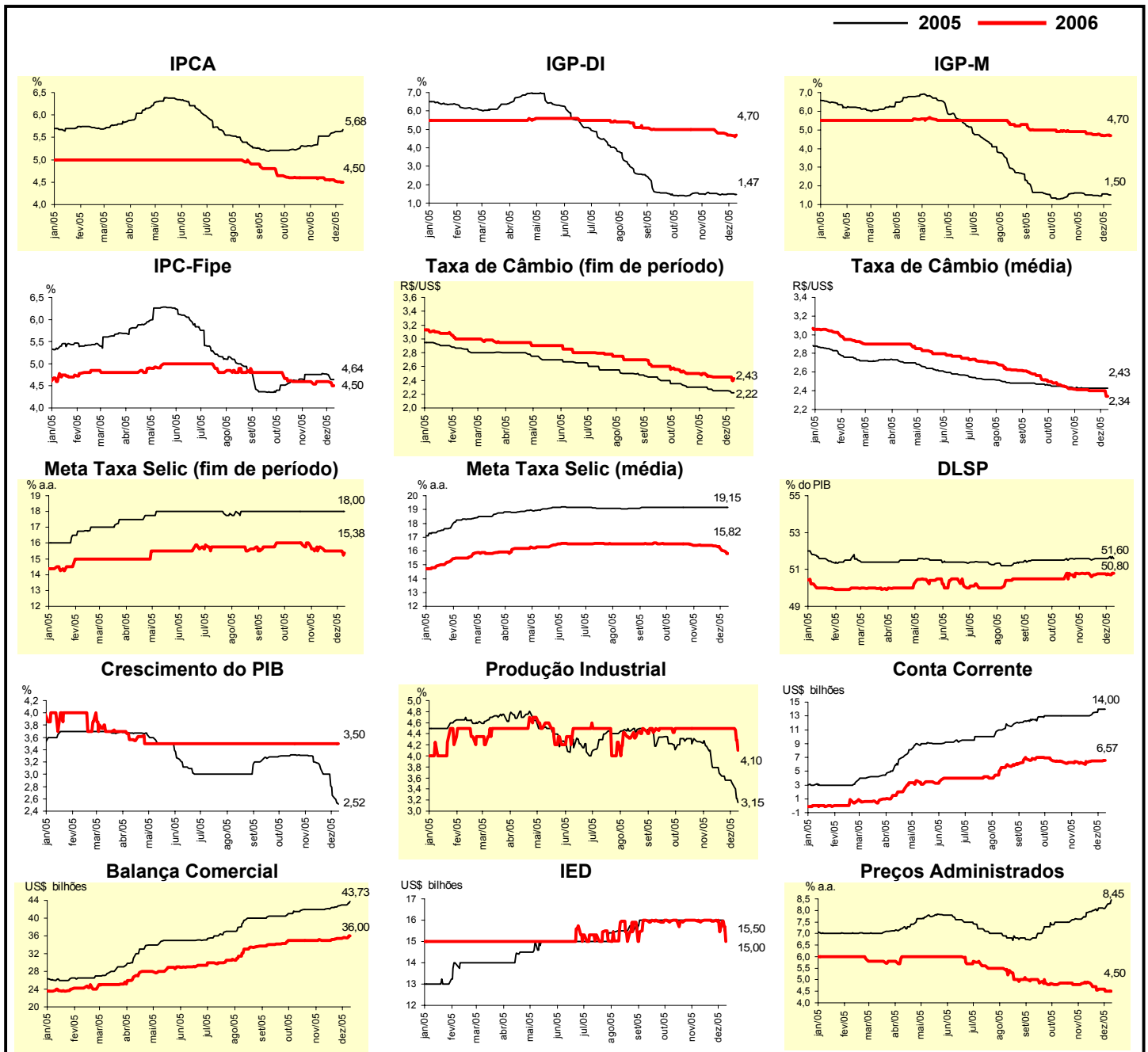
Mediana - Agregado	Expectativas de Mercado							
	dez/05				jan/06			
	Há 4 semanas	Há 1 semana	Hoje	Comportamento semanal*	Há 4 semanas	Há 1 semana	Hoje	Comportamento semanal*
IPCA (%)	0,38	0,36	0,35	▼ (2)	0,42	0,40	0,40	= (3)
IGP-DI (%)	0,40	0,35	0,30	▼ (1)	0,40	0,40	0,38	▼ (1)
IGP-M (%)	0,37	0,35	0,29	▼ (1)	0,39	0,38	0,35	▼ (1)
IPC-Fipe (%)	0,41	0,40	0,40	= (3)	0,48	0,46	0,46	= (2)
Taxa de câmbio - fim de período (R\$/US\$)	2,27	2,25	2,22	▼ (1)	2,30	2,26	2,24	▼ (2)
Meta Taxa Selic (% a.a.)	18,00	18,00	18,00	= (18)	17,50	17,50	17,50	= (7)

* comportamento dos indicadores desde o último Relatório de Mercado; os valores entre parênteses expressam o número de semanas em que vem ocorrendo o último comportamento (▲ aumento, ▼ diminuição ou = estabilidade)



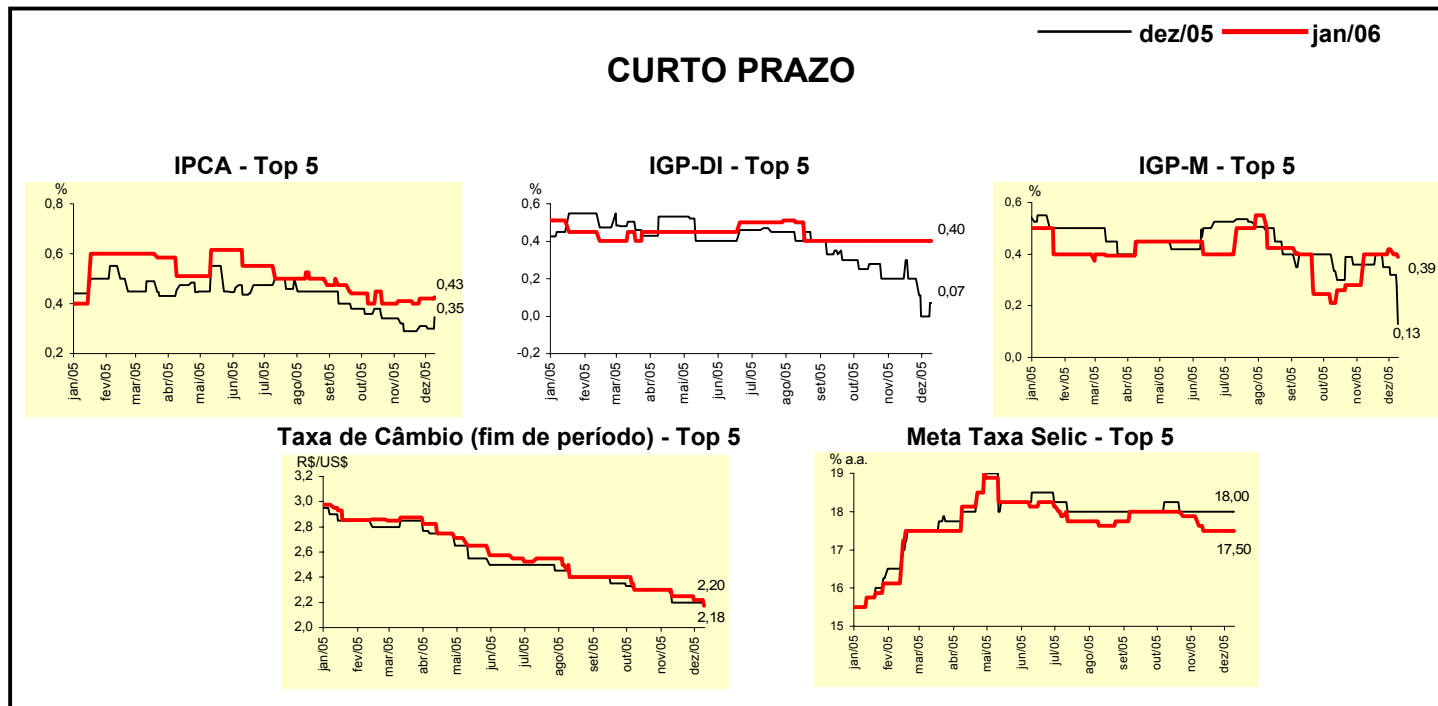
Mediana - Agregado	Expectativas de Mercado							
	2005				2006			
	Há 4 semanas	Há 1 semana	Hoje	Comportamento semanal*	Há 4 semanas	Há 1 semana	Hoje	Comportamento semanal*
IPCA (%)	5,52	5,63	5,68	▲ (6)	4,60	4,51	4,50	▼ (2)
IGP-DI (%)	1,54	1,49	1,47	▼ (1)	4,98	4,70	4,70	= (1)
IGP-M (%)	1,51	1,56	1,50	▼ (1)	4,80	4,70	4,70	= (1)
IPC-Fipe (%)	4,75	4,75	4,64	▼ (2)	4,60	4,60	4,50	▼ (1)
Taxa de câmbio - fim de período (R\$/US\$)	2,27	2,25	2,22	▼ (1)	2,46	2,45	2,43	▼ (1)
Taxa de câmbio - média do período (R\$/US\$)	2,43	2,43	2,43	= (5)	2,41	2,40	2,34	▼ (1)
Meta Taxa Selic - fim de período (% a.a.)	18,00	18,00	18,00	= (18)	15,75	15,50	15,38	▼ (1)
Meta Taxa Selic - média do período (% a.a.)	19,15	19,15	19,15	= (13)	16,42	16,04	15,82	▼ (4)
Dívida Líquida do Setor Público (% do PIB)	51,60	51,60	51,60	= (7)	50,80	50,75	50,80	▲ (1)
PIB (% de crescimento)	3,20	2,66	2,52	▼ (6)	3,50	3,50	3,50	= (32)
Produção Industrial (% de crescimento)	3,79	3,51	3,15	▼ (7)	4,50	4,50	4,10	▼ (1)
Conta Corrente (US\$ bilhões)	13,00	14,00	14,00	= (1)	6,30	6,50	6,57	▲ (1)
Balança Comercial (US\$ bilhões)	42,02	43,00	43,73	▲ (5)	35,00	35,66	36,00	▲ (4)
Invest. Estrangeiro Direto (US\$ bilhões)	16,00	16,00	15,50	▼ (1)	15,95	15,45	15,00	▼ (3)
Preços Administrados (%)	7,90	8,10	8,45	▲ (1)	4,90	4,50	4,50	= (1)

* comportamento dos indicadores desde o último Relatório de Mercado; os valores entre parênteses expressam o número de semanas em que vem ocorrendo o último comportamento. ▲ aumento, ▼ diminuição ou = estabilidade



Mediana - Top 5 - Curto Prazo	Expectativas de Mercado							
	dez/05				jan/06			
	Há 4 semanas	Há 1 semana	Hoje	Comportamento semanal*	Há 4 semanas	Há 1 semana	Hoje	Comportamento semanal*
IPCA (%)	0,29	0,30	0,35	▲ (1)	0,41	0,42	0,43	▲ (1)
IGP-DI (%)	0,20	0,00	0,07	▲ (1)	0,40	0,40	0,40	= (16)
IGP-M (%)	0,36	0,32	0,13	▼ (3)	0,40	0,42	0,39	▼ (1)
Taxa de câmbio - fim de período (R\$/US\$)	2,20	2,20	2,20	= (4)	2,25	2,22	2,18	▼ (2)
Meta Taxa Selic (% a.a.)	18,00	18,00	18,00	= (7)	17,50	17,50	17,50	= (4)

* comportamento dos indicadores desde o último Relatório de Mercado; os valores entre parênteses expressam o número de semanas em que vem ocorrendo o último comportamento. ▲ aumento, ▼ diminuição ou = estabilidade)



Mediana - Top 5	Expectativas de Mercado							
	2005				2006			
	Há 4 semanas	Há 1 semana	Hoje	Comportamento semanal*	Há 4 semanas	Há 1 semana	Hoje	Comportamento semanal*
Curto Prazo								
IPCA (%)	5,43	5,58	5,67	▲ (6)	4,50	4,50	4,53	▲ (1)
IGP-DI (%)	1,33	1,08	1,23	▲ (1)	4,99	4,75	4,75	= (2)
IGP-M (%)	1,43	1,53	1,34	▼ (1)	4,00	4,00	4,78	▲ (1)
Taxa de câmbio - fim de período (R\$/US\$)	2,20	2,20	2,20	= (4)	2,35	2,35	2,35	= (4)
Meta Taxa Selic - fim de período (% a.a.)	18,00	18,00	18,00	= (7)	15,88	15,50	15,25	▼ (1)
Médio Prazo								
IPCA (%)	5,52	5,64	5,73	▲ (1)	4,60	4,52	4,93	▲ (1)
IGP-DI (%)	1,33	1,39	1,39	= (3)	4,10	4,10	4,60	▲ (1)
IGP-M (%)	1,43	1,56	1,31	▼ (1)	5,20	5,20	4,30	▼ (1)
Taxa de câmbio - fim de período (R\$/US\$)	2,21	2,20	2,18	▼ (1)	2,40	2,35	2,35	= (1)
Meta Taxa Selic - fim de período (% a.a.)	18,00	18,00	18,00	= (7)	15,75	15,25	15,75	▲ (1)

* comportamento dos indicadores desde o último Relatório de Mercado; os valores entre parênteses expressam o número de semanas em que vem ocorrendo o último comportamento. ▲ aumento, ▼ diminuição ou = estabilidade)

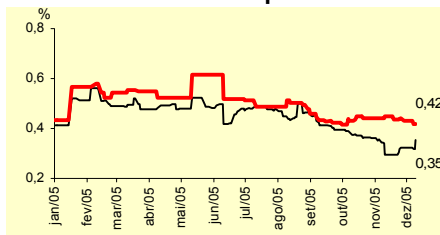
Média - Top 5 - Curto Prazo	Expectativas de Mercado							
	dez/05				jan/06			
	Há 4 semanas	Há 1 semana	Hoje	Comportamento semanal*	Há 4 semanas	Há 1 semana	Hoje	Comportamento semanal*
IPCA (%)	0,29	0,32	0,35	▲ (1)	0,45	0,43	0,42	▼ (2)
IGP-DI (%)	0,19	0,05	0,15	▲ (1)	0,33	0,32	0,29	▼ (2)
IGP-M (%)	0,31	0,31	0,10	▼ (1)	0,35	0,37	0,39	▲ (2)
Taxa de câmbio - fim de período (R\$/US\$)	2,21	2,21	2,21	= (1)	2,21	2,22	2,20	▼ (2)
Meta Taxa Selic (% a.a.)	18,00	17,95	18,00	▲ (1)	17,68	17,45	17,53	▲ (1)

* comportamento dos indicadores desde o último Relatório de Mercado; os valores entre parênteses expressam o número de semanas em que vem ocorrendo o último comportamento ▲ aumento, ▼ diminuição ou = estabilidade)

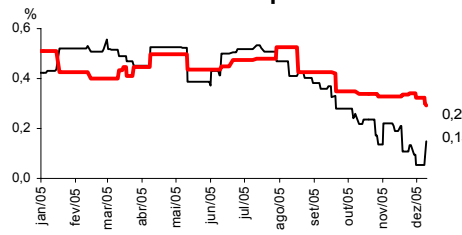
CURTO PRAZO

— dez/05 — jan/06

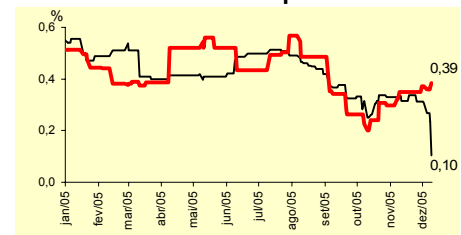
IPCA - Top 5



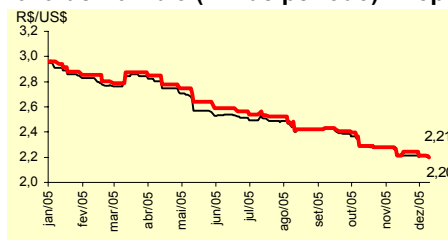
IGP-DI - Top 5



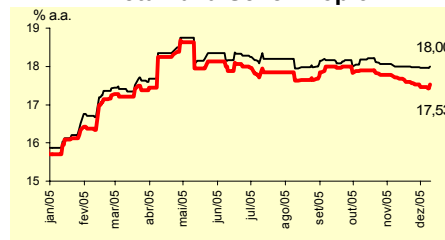
IGP-M - Top 5



Taxa de Câmbio (fim de período) - Top 5



Meta Taxa Selic - Top 5



Média - Top 5	Expectativas de Mercado							
	2005				2006			
	Há 4 semanas	Há 1 semana	Hoje	Comportamento semanal*	Há 4 semanas	Há 1 semana	Hoje	Comportamento semanal*
Curto Prazo								
IPCA (%)	5,42	5,61	5,68	▲ (5)	4,53	4,50	4,43	▼ (1)
IGP-DI (%)	1,20	1,06	1,31	▲ (1)	4,75	4,63	4,65	▲ (1)
IGP-M (%)	1,40	1,52	1,32	▼ (1)	4,30	4,30	4,65	▲ (1)
Taxa de câmbio - fim de período (R\$/US\$)	2,21	2,21	2,21	= (1)	2,38	2,34	2,27	▼ (2)
Meta Taxa Selic - fim de período (% a.a.)	18,00	17,95	18,00	▲ (1)	15,66	15,43	15,32	▼ (5)
Médio Prazo								
IPCA (%)	5,50	5,60	5,74	▲ (3)	4,57	4,50	4,85	▲ (1)
IGP-DI (%)	1,19	1,21	1,36	▲ (1)	4,48	4,48	4,53	▲ (1)
IGP-M (%)	1,45	1,52	1,33	▼ (1)	4,73	4,73	4,41	▼ (1)
Taxa de câmbio - fim de período (R\$/US\$)	2,21	2,20	2,18	▼ (2)	2,39	2,34	2,32	▼ (2)
Meta Taxa Selic - fim de período (% a.a.)	17,96	17,92	18,00	▲ (1)	15,83	15,33	16,06	▲ (1)

* comportamento dos indicadores desde o último Relatório de Mercado; os valores entre parênteses expressam o número de semanas em que vem ocorrendo o último comportamento ▲ aumento, ▼ diminuição ou = estabilidade)