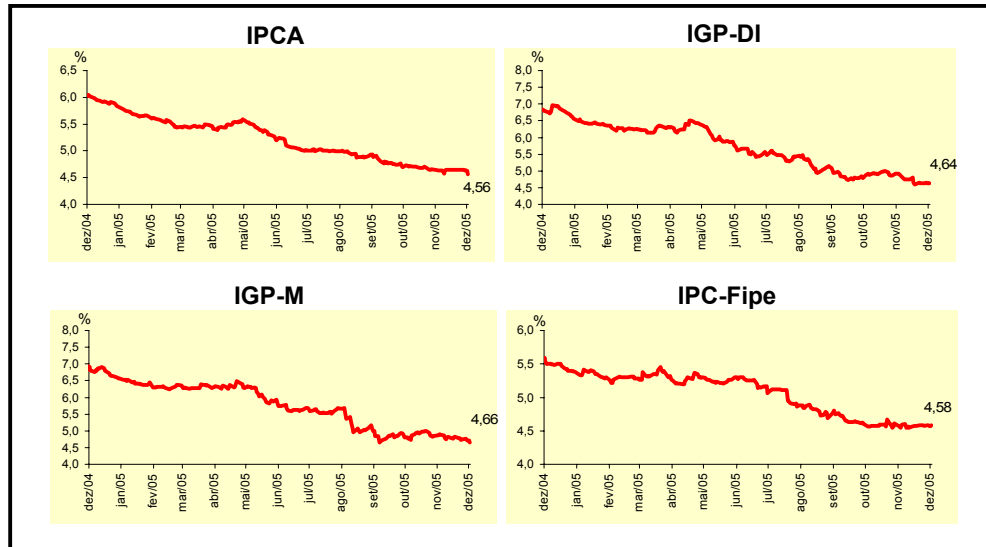


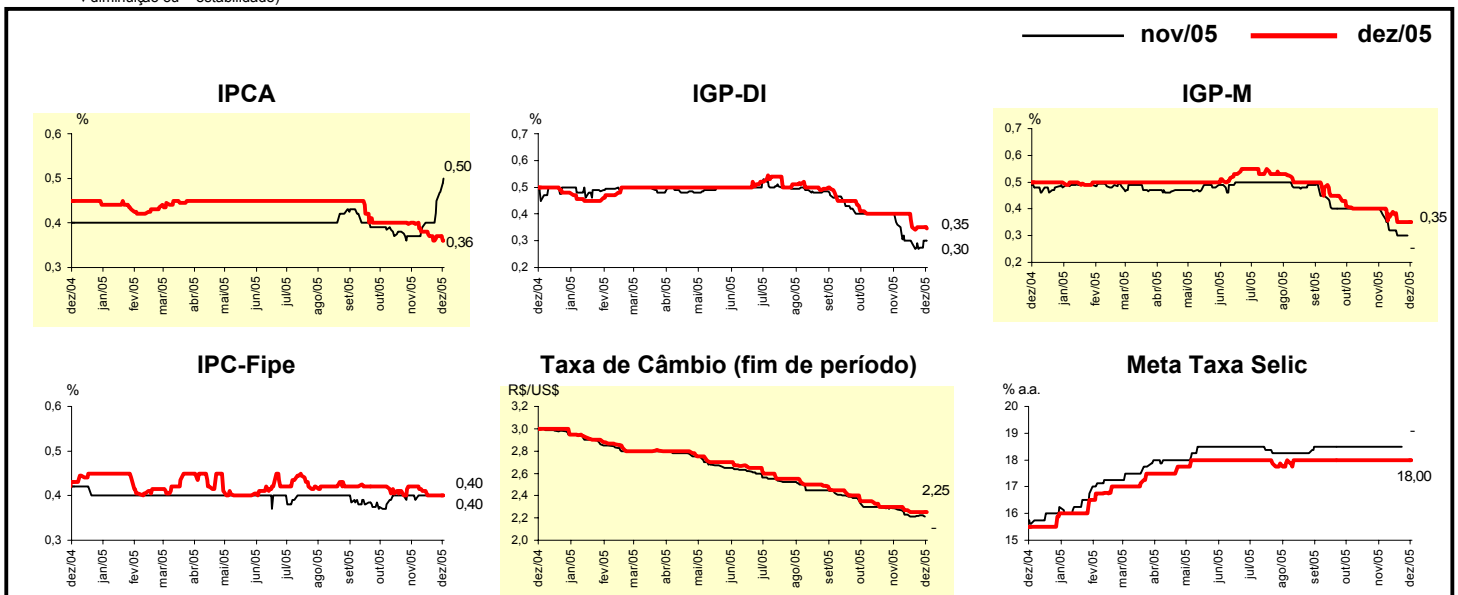
Expectativas de Mercado				
Inflação nos próximos 12 meses - Suavizada				
Mediana - Agregado	Há 4 semanas	Há 1 semana	Hoje	Comportamento semanal*
IPCA (%)	4,63	4,64	4,56	▼ (2)
IGP-DI (%)	4,88	4,64	4,64	= (1)
IGP-M (%)	4,88	4,75	4,66	▼ (2)
IPC-Fipe (%)	4,59	4,57	4,58	▲ (1)

* comportamento dos indicadores desde o último Relatório de Mercado; os valores entre parênteses expressam o número de semanas em que vem ocorrendo o último comportamento (▲ aumento, ▼ diminuição ou = estabilidade)



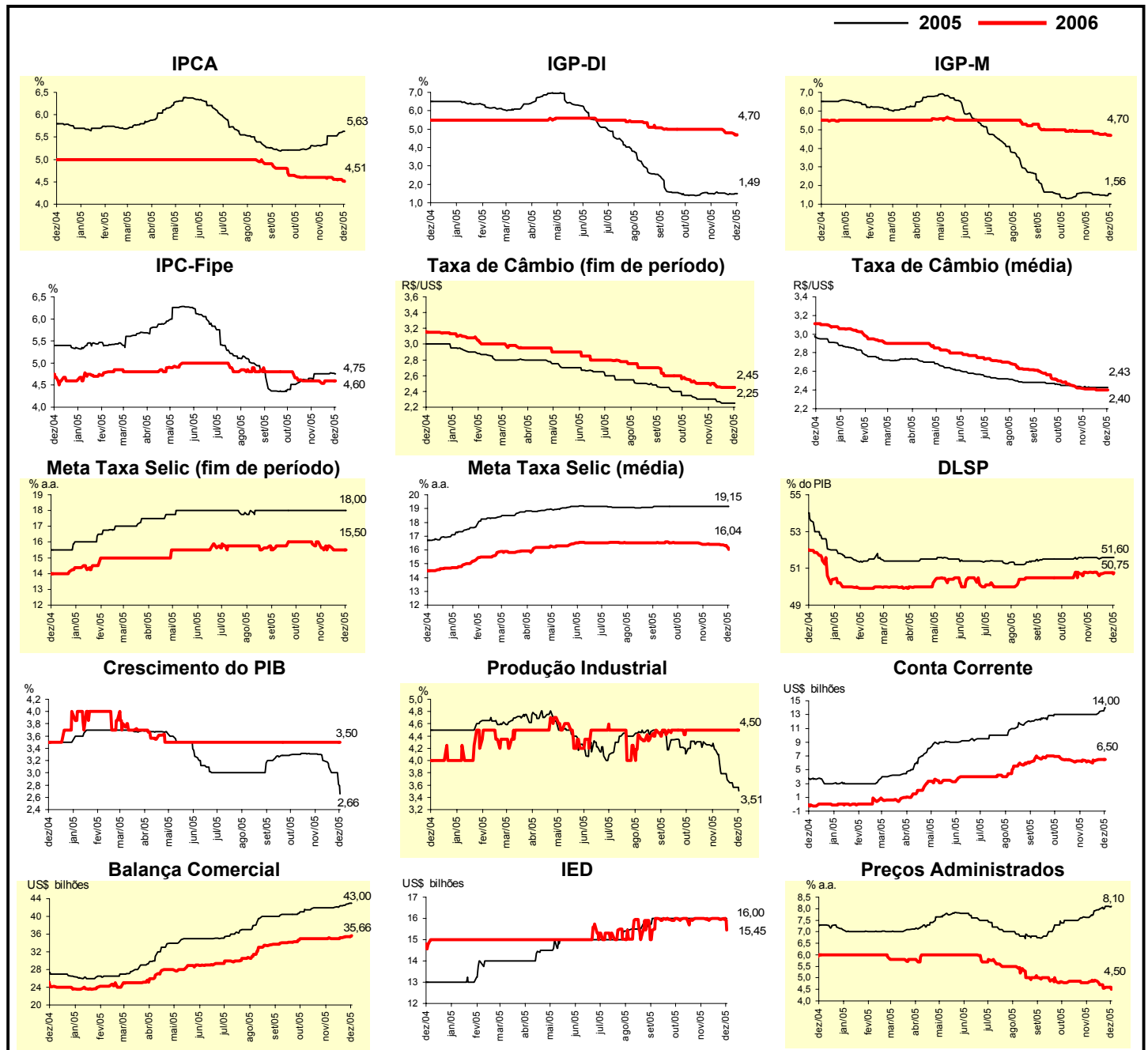
Mediana - Agregado	nov/05				dez/05			
	Há 4 semanas	Há 1 semana	Hoje	Comportamento semanal*	Há 4 semanas	Há 1 semana	Hoje	Comportamento semanal*
IPCA (%)	0,37	0,45	0,50	▲ (4)	0,40	0,37	0,36	▼ (1)
IGP-DI (%)	0,36	0,28	0,30	▲ (1)	0,40	0,35	0,35	= (2)
IGP-M (%)	0,38	0,30	-	-	0,40	0,35	0,35	= (2)
IPC-Fipe (%)	0,39	0,40	0,40	= (3)	0,42	0,40	0,40	= (2)
Taxa de câmbio - fim de período (R\$/US\$)	2,28	2,22	-	-	2,30	2,25	2,25	= (2)
Meta Taxa Selic (% a.a.)	18,50	-	-	-	18,00	18,00	18,00	= (17)

* comportamento dos indicadores desde o último Relatório de Mercado; os valores entre parênteses expressam o número de semanas em que vem ocorrendo o último comportamento (▲ aumento, ▼ diminuição ou = estabilidade)



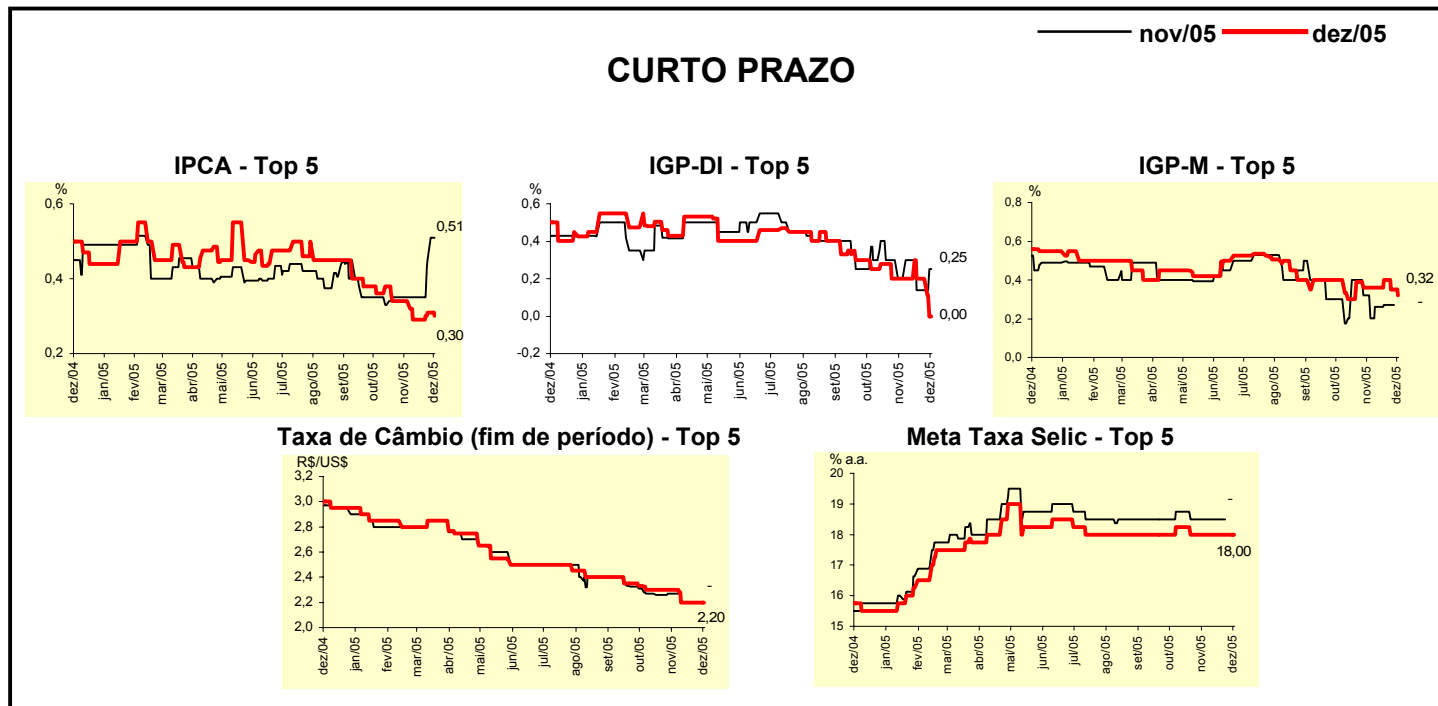
Mediana - Agregado	Expectativas de Mercado							
	2005				2006			
	Há 4 semanas	Há 1 semana	Hoje	Comportamento semanal*	Há 4 semanas	Há 1 semana	Hoje	Comportamento semanal*
IPCA (%)	5,33	5,59	5,63	▲ (5)	4,60	4,55	4,51	▼ (1)
IGP-DI (%)	1,48	1,47	1,49	▲ (1)	5,00	4,79	4,70	▼ (4)
IGP-M (%)	1,62	1,47	1,56	▲ (1)	4,90	4,77	4,70	▼ (1)
IPC-Fipe (%)	4,75	4,77	4,75	▼ (1)	4,60	4,60	4,60	= (6)
Taxa de câmbio - fim de período (R\$/US\$)	2,30	2,25	2,25	= (2)	2,50	2,45	2,45	= (2)
Taxa de câmbio - média do período (R\$/US\$)	2,43	2,43	2,43	= (4)	2,41	2,40	2,40	= (2)
Meta Taxa Selic - fim de período (% a.a.)	18,00	18,00	18,00	= (17)	15,50	15,50	15,50	= (2)
Meta Taxa Selic - média do período (% a.a.)	19,15	19,15	19,15	= (12)	16,42	16,38	16,04	▼ (3)
Dívida Líquida do Setor Público (% do PIB)	51,60	51,60	51,60	= (6)	50,80	50,75	50,75	= (1)
PIB (% de crescimento)	3,30	3,00	2,66	▼ (5)	3,50	3,50	3,50	= (31)
Produção Industrial (% de crescimento)	4,17	3,56	3,51	▼ (6)	4,50	4,50	4,50	= (14)
Conta Corrente (US\$ bilhões)	13,00	13,45	14,00	▲ (2)	6,40	6,50	6,50	= (1)
Balança Comercial (US\$ bilhões)	42,00	42,76	43,00	▲ (4)	35,20	35,40	35,66	▲ (3)
Invest. Estrangeiro Direto (US\$ bilhões)	16,00	16,00	16,00	= (13)	16,00	15,95	15,45	▼ (2)
Preços Administrados (%)	7,63	8,10	8,10	= (1)	4,84	4,60	4,50	▼ (3)

* comportamento dos indicadores desde o último Relatório de Mercado; os valores entre parênteses expressam o número de semanas em que vem ocorrendo o último comportamento. ▲ aumento, ▼ diminuição ou = estabilidade



Mediana - Top 5 - Curto Prazo	Expectativas de Mercado							
	nov/05				dez/05			
	Há 4 semanas	Há 1 semana	Hoje	Comportamento semanal*	Há 4 semanas	Há 1 semana	Hoje	Comportamento semanal*
IPCA (%)	0,35	0,45	0,51	▲ (2)	0,34	0,31	0,30	▼ (1)
IGP-DI (%)	0,20	0,14	0,25	▲ (1)	0,20	0,20	0,00	▼ (1)
IGP-M (%)	0,20	0,27	-		0,36	0,35	0,32	▼ (2)
Taxa de câmbio - fim de período (R\$/US\$)	2,27	2,20	-		2,30	2,20	2,20	= (3)
Meta Taxa Selic (% a.a.)	18,50	-	-		18,00	18,00	18,00	= (6)

* comportamento dos indicadores desde o último Relatório de Mercado; os valores entre parênteses expressam o número de semanas em que vem ocorrendo o último comportamento. ▲ aumento, ▼ diminuição ou = estabilidade)



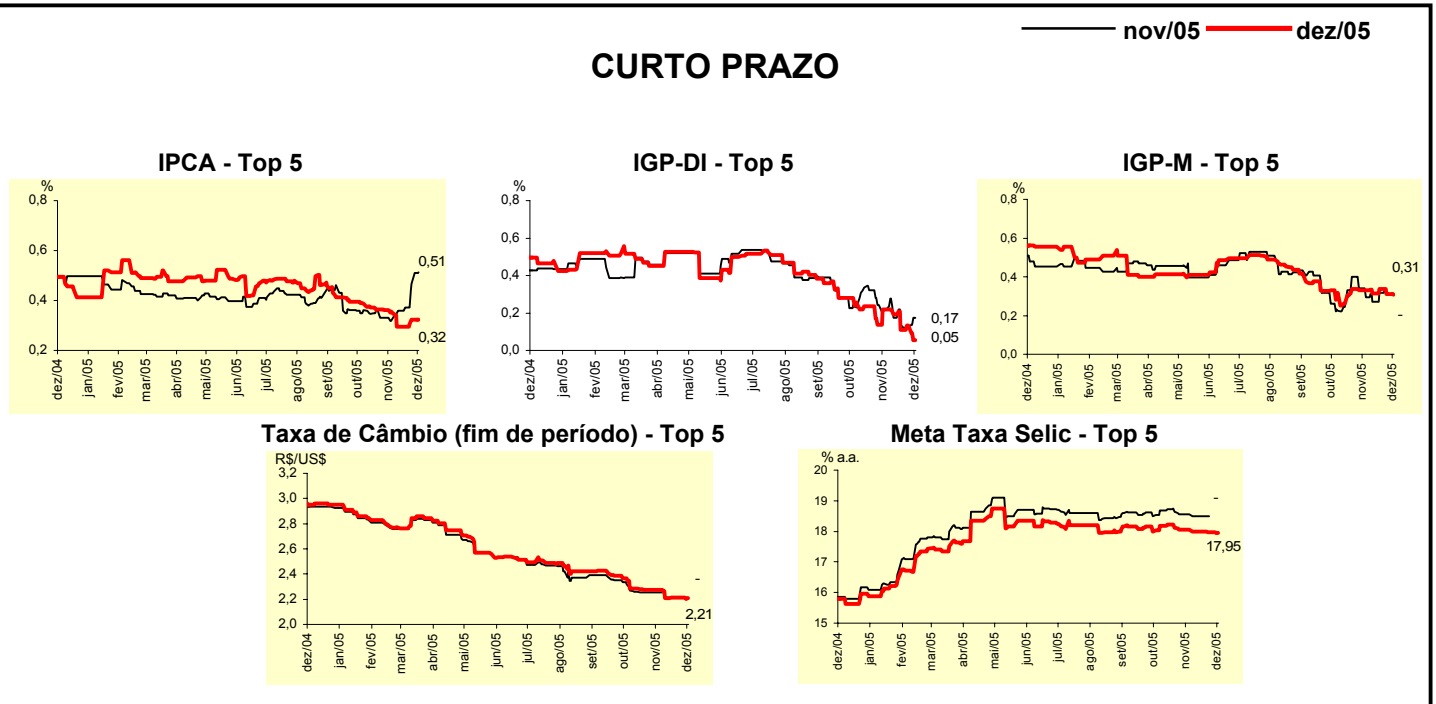
Mediana - Top 5	Expectativas de Mercado							
	2005				2006			
	Há 4 semanas	Há 1 semana	Hoje	Comportamento semanal*	Há 4 semanas	Há 1 semana	Hoje	Comportamento semanal*
Curto Prazo								
IPCA (%)	5,34	5,57	5,58	▲ (5)	4,50	4,50	4,50	= (10)
IGP-DI (%)	1,30	1,09	1,08	▼ (1)	4,98	4,75	4,75	= (1)
IGP-M (%)	1,31	1,48	1,53	▲ (1)	4,00	4,00	4,00	= (10)
Taxa de câmbio - fim de período (R\$/US\$)	2,30	2,20	2,20	= (3)	2,40	2,35	2,35	= (3)
Meta Taxa Selic - fim de período (% a.a.)	18,00	18,00	18,00	= (6)	16,00	15,50	15,50	= (2)
Médio Prazo								
IPCA (%)	5,33	5,68	5,64	▼ (1)	4,60	4,52	4,52	= (1)
IGP-DI (%)	1,00	1,39	1,39	= (2)	4,00	4,10	4,10	= (3)
IGP-M (%)	1,26	1,41	1,56	▲ (1)	4,00	5,20	5,20	= (3)
Taxa de câmbio - fim de período (R\$/US\$)	2,25	2,20	2,20	= (2)	2,40	2,40	2,35	▼ (1)
Meta Taxa Selic - fim de período (% a.a.)	18,00	18,00	18,00	= (6)	16,00	15,50	15,25	▼ (1)

* comportamento dos indicadores desde o último Relatório de Mercado; os valores entre parênteses expressam o número de semanas em que vem ocorrendo o último comportamento. ▲ aumento, ▼ diminuição ou = estabilidade)

Média - Top 5 - Curto Prazo	Expectativas de Mercado							
	nov/05				dez/05			
	Há 4 semanas	Há 1 semana	Hoje	Comportamento semanal*	Há 4 semanas	Há 1 semana	Hoje	Comportamento semanal*
IPCA (%)	0,32	0,47	0,51	▲ (4)	0,36	0,32	0,32	= (1)
IGP-DI (%)	0,22	0,13	0,17	▲ (1)	0,22	0,13	0,05	▼ (1)
IGP-M (%)	0,29	0,31	-		0,33	0,31	0,31	= (1)
Taxa de câmbio - fim de período (R\$/US\$)	2,26	2,21	-		2,28	2,22	2,21	▼ (1)
Meta Taxa Selic (% a.a.)	18,56	-	-		18,06	17,98	17,95	▼ (2)

* comportamento dos indicadores desde o último Relatório de Mercado; os valores entre parênteses expressam o número de semanas em que vem ocorrendo o último comportamento ▲ aumento, ▼ diminuição ou = estabilidade)

CURTO PRAZO



Média - Top 5	Expectativas de Mercado							
	2005				2006			
	Há 4 semanas	Há 1 semana	Hoje	Comportamento semanal*	Há 4 semanas	Há 1 semana	Hoje	Comportamento semanal*
Curto Prazo								
IPCA (%)	5,31	5,56	5,61	▲ (4)	4,38	4,50	4,50	= (1)
IGP-DI (%)	1,31	1,09	1,06	▼ (1)	4,60	4,66	4,63	▼ (1)
IGP-M (%)	1,44	1,44	1,52	▲ (1)	4,27	4,30	4,30	= (3)
Taxa de câmbio - fim de período (R\$/US\$)	2,28	2,22	2,21	▼ (1)	2,40	2,35	2,34	▼ (1)
Meta Taxa Selic - fim de período (% a.a.)	18,06	17,98	17,95	▼ (2)	15,83	15,53	15,43	▼ (4)
Médio Prazo								
IPCA (%)	5,25	5,55	5,60	▲ (2)	4,53	4,50	4,50	= (1)
IGP-DI (%)	1,05	1,22	1,21	▼ (2)	4,25	4,51	4,48	▼ (1)
IGP-M (%)	1,37	1,43	1,52	▲ (1)	4,21	4,73	4,73	= (3)
Taxa de câmbio - fim de período (R\$/US\$)	2,24	2,21	2,20	▼ (1)	2,40	2,37	2,34	▼ (1)
Meta Taxa Selic - fim de período (% a.a.)	18,00	17,96	17,92	▼ (1)	16,00	15,58	15,33	▼ (1)

* comportamento dos indicadores desde o último Relatório de Mercado; os valores entre parênteses expressam o número de semanas em que vem ocorrendo o último comportamento ▲ aumento, ▼ diminuição ou = estabilidade)