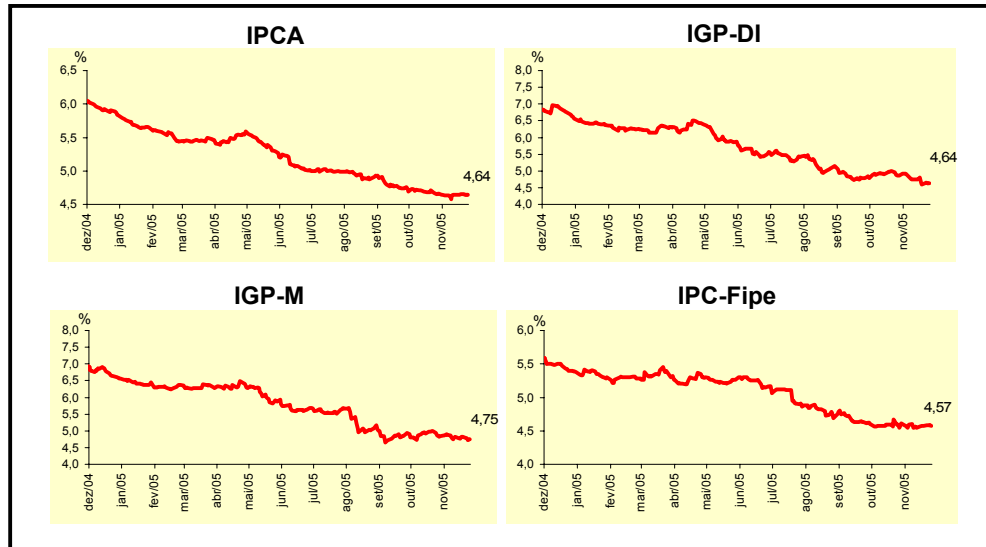


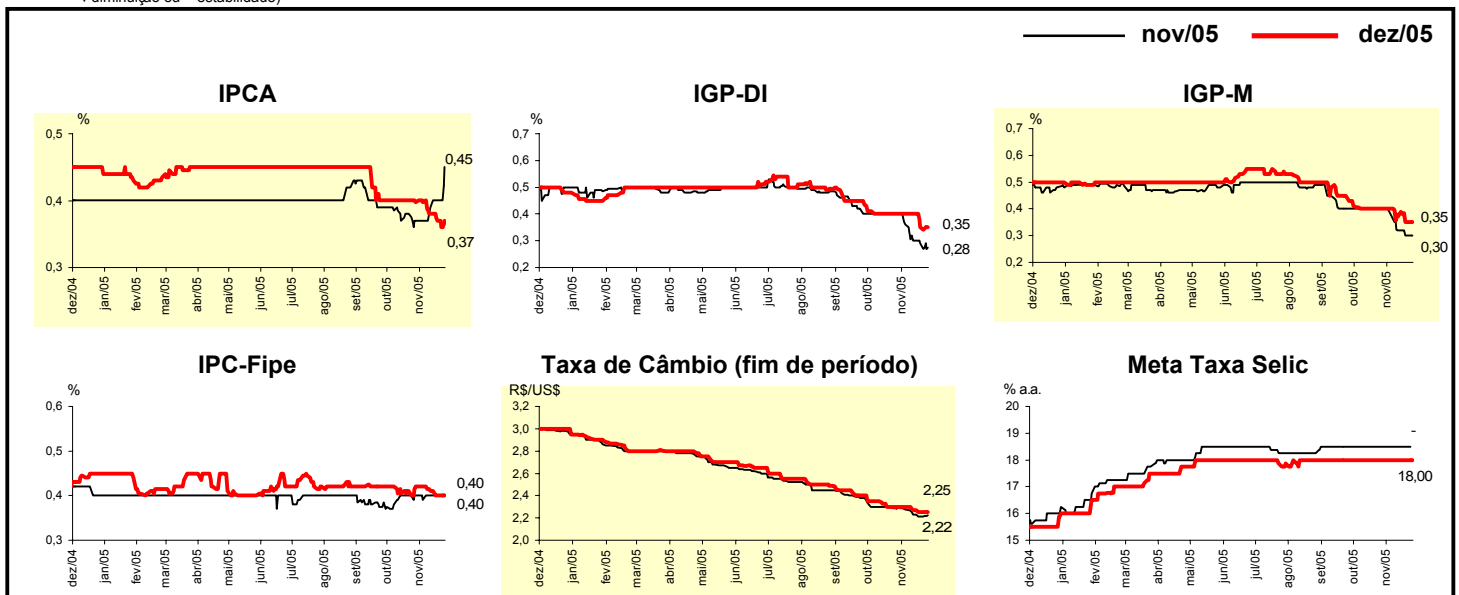
Expectativas de Mercado				
Inflação nos próximos 12 meses - Suavizada				
Mediana - Agregado	Há 4 semanas	Há 1 semana	Hoje	Comportamento semanal*
IPCA (%)	4,66	4,65	4,64	▼ ( 1 )
IGP-DI (%)	4,87	4,60	4,64	▲ ( 1 )
IGP-M (%)	4,84	4,82	4,75	▼ ( 1 )
IPC-Fipe (%)	4,61	4,57	4,57	= ( 1 )

\* comportamento dos indicadores desde o último Relatório de Mercado; os valores entre parênteses expressam o número de semanas em que vem ocorrendo o último comportamento (▲ aumento, ▼ diminuição ou = estabilidade)



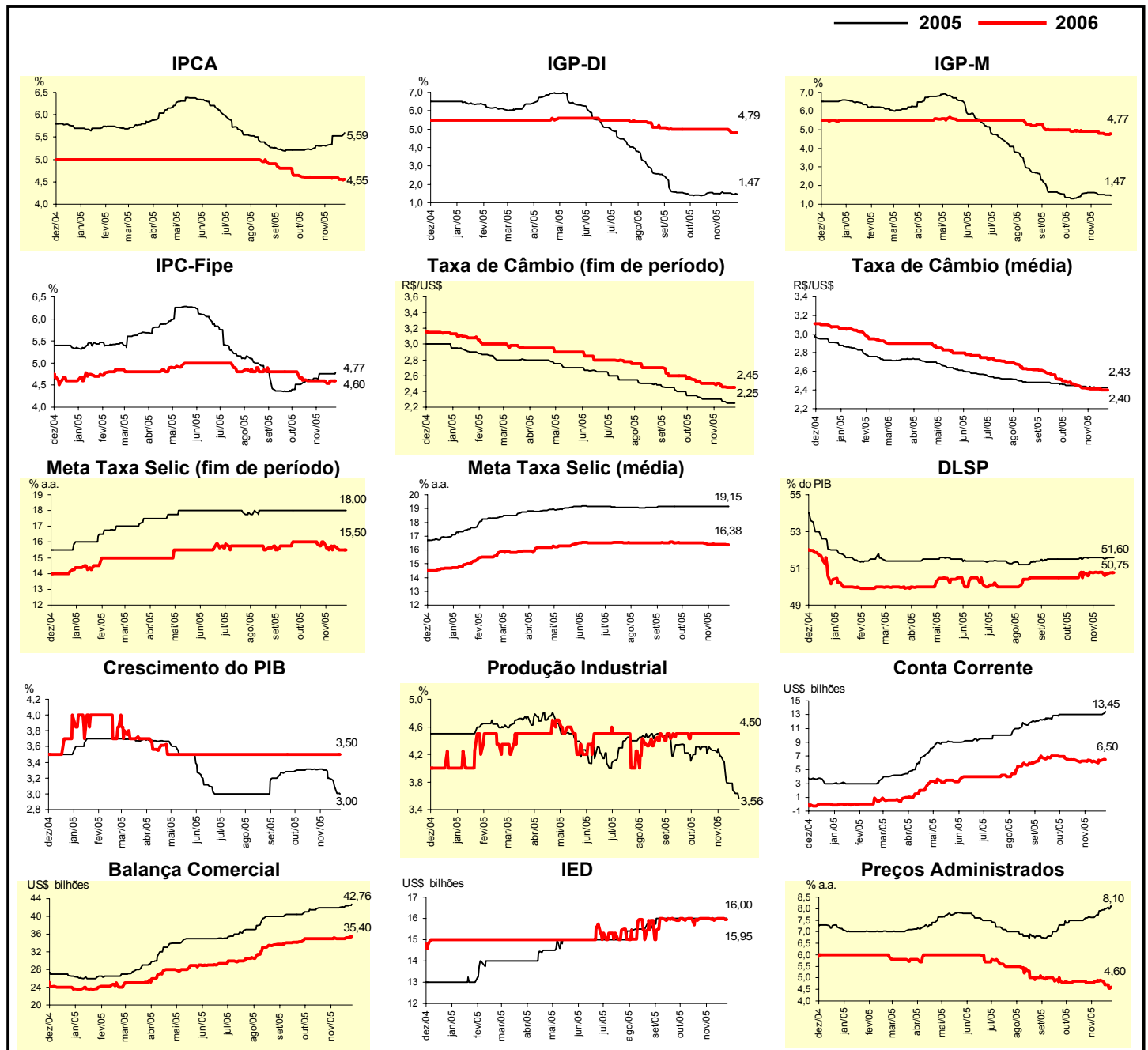
Mediana - Agregado	Expectativas de Mercado							
	nov/05				dez/05			
	Há 4 semanas	Há 1 semana	Hoje	Comportamento semanal*	Há 4 semanas	Há 1 semana	Hoje	Comportamento semanal*
IPCA (%)	0,37	0,40	0,45	▲ ( 3 )	0,40	0,37	0,37	= ( 1 )
IGP-DI (%)	0,40	0,29	0,28	▼ ( 4 )	0,40	0,35	0,35	= ( 1 )
IGP-M (%)	0,40	0,30	0,30	= ( 1 )	0,40	0,35	0,35	= ( 1 )
IPC-Fipe (%)	0,40	0,40	0,40	= ( 2 )	0,42	0,40	0,40	= ( 1 )
Taxa de câmbio - fim de período (R\$/US\$)	2,29	2,21	2,22	▲ ( 1 )	2,30	2,25	2,25	= ( 1 )
Meta Taxa Selic (% a.a.)	18,50	18,50	-		18,00	18,00	18,00	= ( 16 )

\* comportamento dos indicadores desde o último Relatório de Mercado; os valores entre parênteses expressam o número de semanas em que vem ocorrendo o último comportamento (▲ aumento, ▼ diminuição ou = estabilidade)



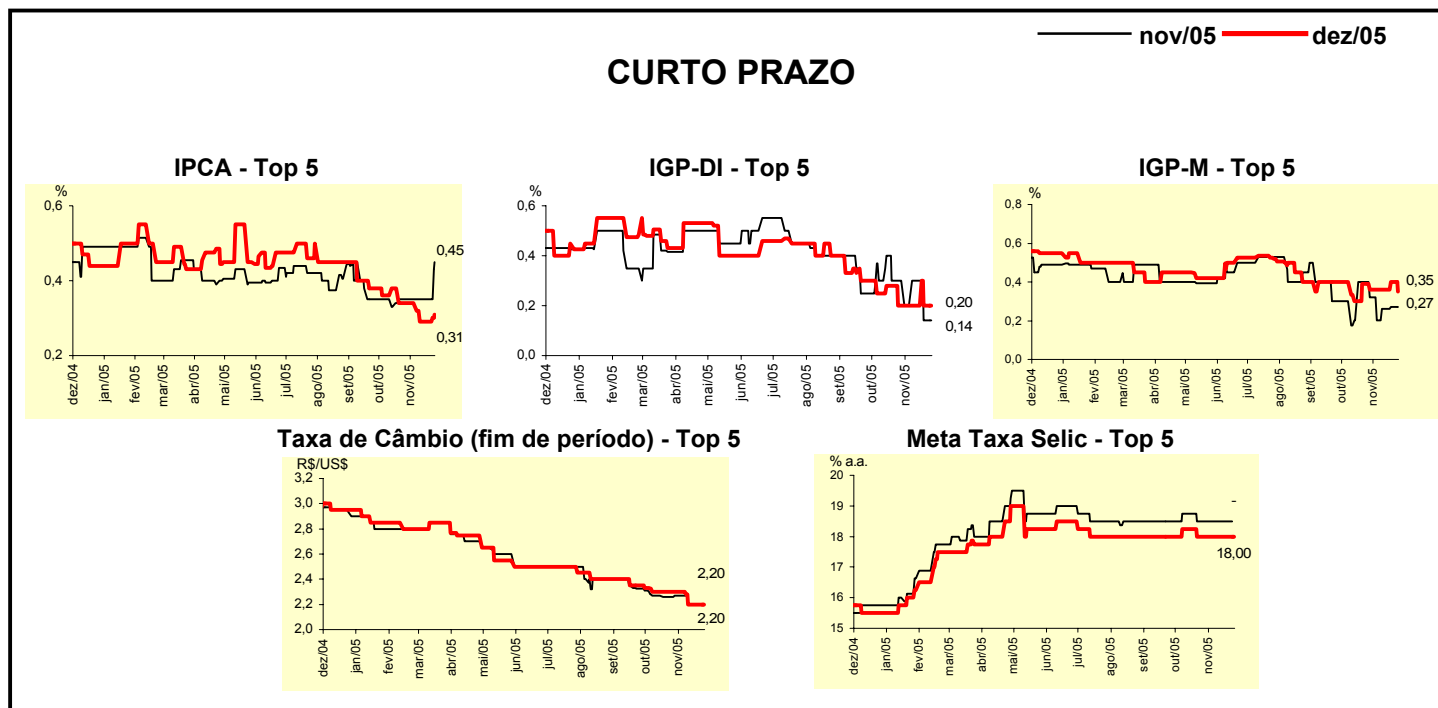
Mediana - Agregado	Expectativas de Mercado							
	2005				2006			
	Há 4 semanas	Há 1 semana	Hoje	Comportamento semanal*	Há 4 semanas	Há 1 semana	Hoje	Comportamento semanal*
IPCA (%)	5,31	5,53	5,59	▲ (4)	4,60	4,55	4,55	● (1)
IGP-DI (%)	1,51	1,49	1,47	▼ (2)	5,00	4,80	4,79	▼ (3)
IGP-M (%)	1,62	1,49	1,47	▼ (3)	4,90	4,76	4,77	▲ (1)
IPC-Fipe (%)	4,65	4,76	4,77	▲ (2)	4,60	4,60	4,60	● (5)
Taxa de câmbio - fim de período (R\$/US\$)	2,30	2,25	2,25	● (1)	2,50	2,45	2,45	● (1)
Taxa de câmbio - média do período (R\$/US\$)	2,44	2,43	2,43	● (3)	2,42	2,40	2,40	● (1)
Meta Taxa Selic - fim de período (% a.a.)	18,00	18,00	18,00	● (16)	16,00	15,50	15,50	● (1)
Meta Taxa Selic - média do período (% a.a.)	19,15	19,15	19,15	● (11)	16,46	16,39	16,38	▼ (2)
Dívida Líquida do Setor Público (% do PIB)	51,60	51,60	51,60	● (5)	50,80	50,70	50,75	▲ (1)
PIB (% de crescimento)	3,31	3,09	3,00	▼ (4)	3,50	3,50	3,50	● (30)
Produção Industrial (% de crescimento)	4,26	3,69	3,56	▼ (5)	4,50	4,50	4,50	● (13)
Conta Corrente (US\$ bilhões)	13,00	13,00	13,45	▲ (1)	6,25	6,30	6,50	▲ (1)
Balança Comercial (US\$ bilhões)	42,00	42,40	42,76	▲ (3)	35,01	35,20	35,40	▲ (2)
Invest. Estrangeiro Direto (US\$ bilhões)	16,00	16,00	16,00	● (12)	16,00	16,00	15,95	▼ (1)
Preços Administrados (%)	7,64	8,00	8,10	▲ (3)	4,80	4,70	4,60	▼ (2)

\* comportamento dos indicadores desde o último Relatório de Mercado; os valores entre parênteses expressam o número de semanas em que vem ocorrendo o último comportamento. ▲ aumento, ▼ diminuição ou = estabilidade



Mediana - Top 5 - Curto Prazo	Expectativas de Mercado							
	nov/05				dez/05			
	Há 4 semanas	Há 1 semana	Hoje	Comportamento semanal*	Há 4 semanas	Há 1 semana	Hoje	Comportamento semanal*
IPCA (%)	0,35	0,35	0,45	▲ (1)	0,34	0,29	0,31	▲ (1)
IGP-DI (%)	0,30	0,14	0,14	= (1)	0,20	0,20	0,20	= (4)
IGP-M (%)	0,32	0,27	0,27	= (1)	0,36	0,40	0,35	▼ (1)
Taxa de câmbio - fim de período (R\$/US\$)	2,27	2,20	2,20	= (2)	2,30	2,20	2,20	= (2)
Meta Taxa Selic (% a.a.)	18,50	18,50	-		18,00	18,00	18,00	= (5)

\* comportamento dos indicadores desde o último Relatório de Mercado; os valores entre parênteses expressam o número de semanas em que vem ocorrendo o último comportamento. ▲ aumento, ▼ diminuição ou = estabilidade)



Mediana - Top 5	Expectativas de Mercado							
	2005				2006			
	Há 4 semanas	Há 1 semana	Hoje	Comportamento semanal*	Há 4 semanas	Há 1 semana	Hoje	Comportamento semanal*
<b>Curto Prazo</b>								
IPCA (%)	5,33	5,44	5,57	▲ (4)	4,50	4,50	4,50	= (9)
IGP-DI (%)	1,35	1,09	1,09	= (1)	4,49	4,74	4,75	▲ (1)
IGP-M (%)	1,49	1,48	1,48	= (1)	4,00	4,00	4,00	= (9)
Taxa de câmbio - fim de período (R\$/US\$)	2,30	2,20	2,20	= (2)	2,40	2,35	2,35	= (2)
Meta Taxa Selic - fim de período (% a.a.)	18,00	18,00	18,00	= (5)	16,00	15,50	15,50	= (1)
<b>Médio Prazo</b>								
IPCA (%)	5,33	5,46	5,68	▲ (1)	4,53	4,53	4,52	▼ (2)
IGP-DI (%)	1,00	1,39	1,39	= (1)	4,00	4,10	4,10	= (2)
IGP-M (%)	1,46	1,72	1,41	▼ (1)	4,00	5,20	5,20	= (2)
Taxa de câmbio - fim de período (R\$/US\$)	2,28	2,20	2,20	= (1)	2,40	2,40	2,40	= (7)
Meta Taxa Selic - fim de período (% a.a.)	18,00	18,00	18,00	= (5)	16,00	15,50	15,50	= (1)

\* comportamento dos indicadores desde o último Relatório de Mercado; os valores entre parênteses expressam o número de semanas em que vem ocorrendo o último comportamento. ▲ aumento, ▼ diminuição ou = estabilidade)

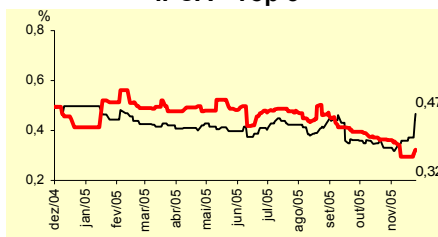
Média - Top 5 - Curto Prazo	Expectativas de Mercado							
	nov/05				dez/05			
	Há 4 semanas	Há 1 semana	Hoje	Comportamento semanal*	Há 4 semanas	Há 1 semana	Hoje	Comportamento semanal*
IPCA (%)	0,33	0,37	0,47	▲ (3)	0,36	0,29	0,32	▲ (1)
IGP-DI (%)	0,24	0,14	0,13	▼ (6)	0,14	0,11	0,13	▲ (1)
IGP-M (%)	0,34	0,32	0,31	▼ (1)	0,33	0,34	0,31	▼ (1)
Taxa de câmbio - fim de período (R\$/US\$)	2,26	2,21	2,21	= (2)	2,28	2,21	2,22	▲ (1)
Meta Taxa Selic (% a.a.)	18,56	18,50	-		18,06	18,00	17,98	▼ (1)

\* comportamento dos indicadores desde o último Relatório de Mercado; os valores entre parênteses expressam o número de semanas em que vem ocorrendo o último comportamento ▲ aumento, ▼ diminuição ou = estabilidade)

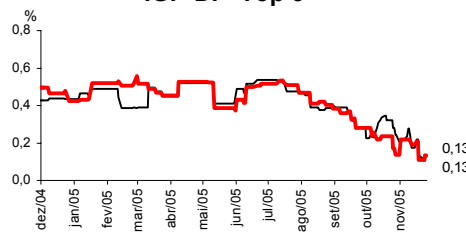
**CURTO PRAZO**

— nov/05 — dez/05

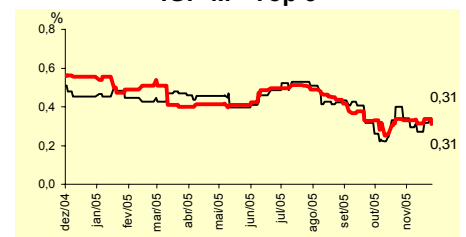
**IPCA - Top 5**



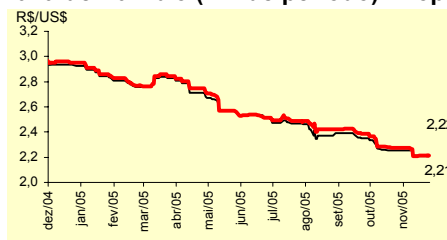
**IGP-DI - Top 5**



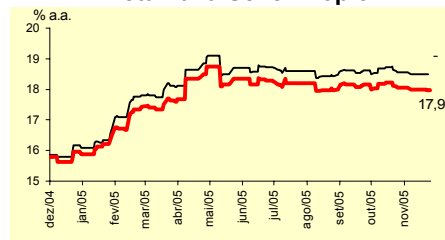
**IGP-M - Top 5**



**Taxa de Câmbio (fim de período) - Top 5**



**Meta Taxa Selic - Top 5**



Média - Top 5	Expectativas de Mercado							
	2005				2006			
	Há 4 semanas	Há 1 semana	Hoje	Comportamento semanal*	Há 4 semanas	Há 1 semana	Hoje	Comportamento semanal*
<b>Curto Prazo</b>								
IPCA (%)	5,33	5,43	5,56	▲ (3)	4,38	4,53	4,50	▼ (1)
IGP-DI (%)	1,22	1,08	1,09	▲ (1)	4,50	4,62	4,66	▲ (1)
IGP-M (%)	1,48	1,47	1,44	▼ (1)	4,27	4,30	4,30	= (2)
Taxa de câmbio - fim de período (R\$/US\$)	2,28	2,21	2,22	▲ (1)	2,40	2,35	2,35	= (1)
Meta Taxa Selic - fim de período (% a.a.)	18,06	18,00	17,98	▼ (1)	15,79	15,58	15,53	▼ (3)
<b>Médio Prazo</b>								
IPCA (%)	5,24	5,46	5,55	▲ (1)	4,51	4,57	4,50	▼ (1)
IGP-DI (%)	0,95	1,26	1,22	▼ (1)	4,25	4,48	4,51	▲ (1)
IGP-M (%)	1,41	1,52	1,43	▼ (1)	4,21	4,73	4,73	= (2)
Taxa de câmbio - fim de período (R\$/US\$)	2,27	2,20	2,21	▲ (1)	2,40	2,36	2,37	▲ (1)
Meta Taxa Selic - fim de período (% a.a.)	18,00	17,96	17,96	= (2)	15,96	15,58	15,58	= (1)

\* comportamento dos indicadores desde o último Relatório de Mercado; os valores entre parênteses expressam o número de semanas em que vem ocorrendo o último comportamento ▲ aumento, ▼ diminuição ou = estabilidade)