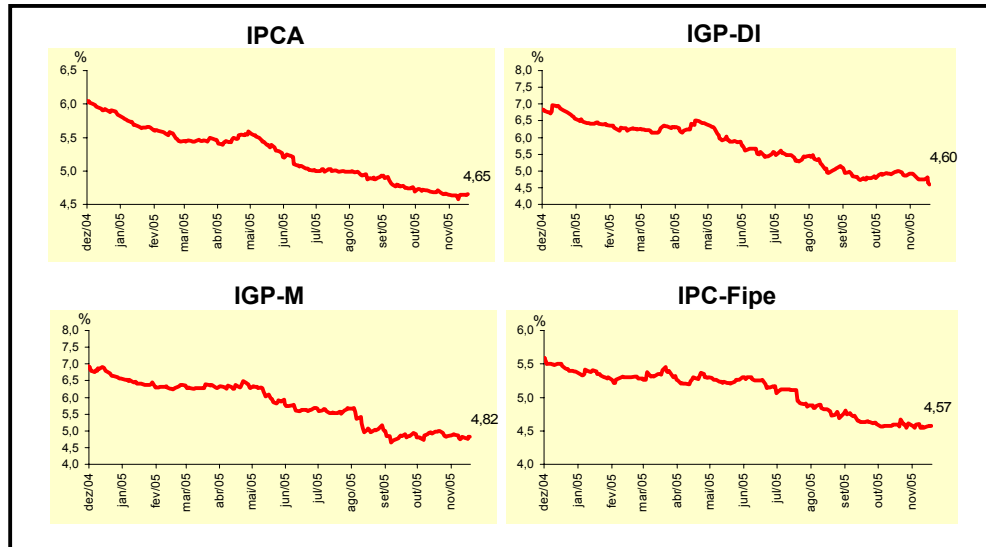


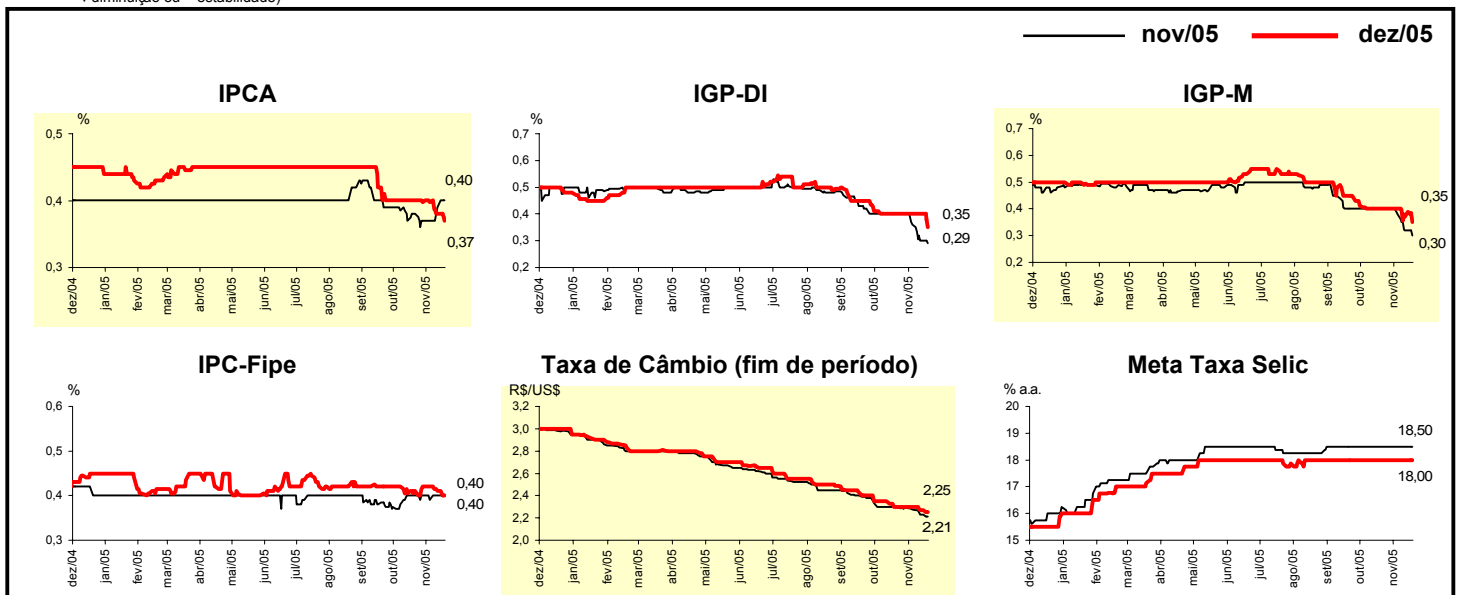
Expectativas de Mercado				
Inflação nos próximos 12 meses - Suavizada				
Mediana - Agregado	Há 4 semanas	Há 1 semana	Hoje	Comportamento semanal*
IPCA (%)	4,71	4,64	4,65	▲ (2)
IGP-DI (%)	4,99	4,74	4,60	▼ (2)
IGP-M (%)	5,00	4,82	4,82	= (1)
IPC-Fipe (%)	4,67	4,55	4,57	▲ (1)

* comportamento dos indicadores desde o último Relatório de Mercado; os valores entre parênteses expressam o número de semanas em que vem ocorrendo o último comportamento (▲ aumento, ▼ diminuição ou = estabilidade)



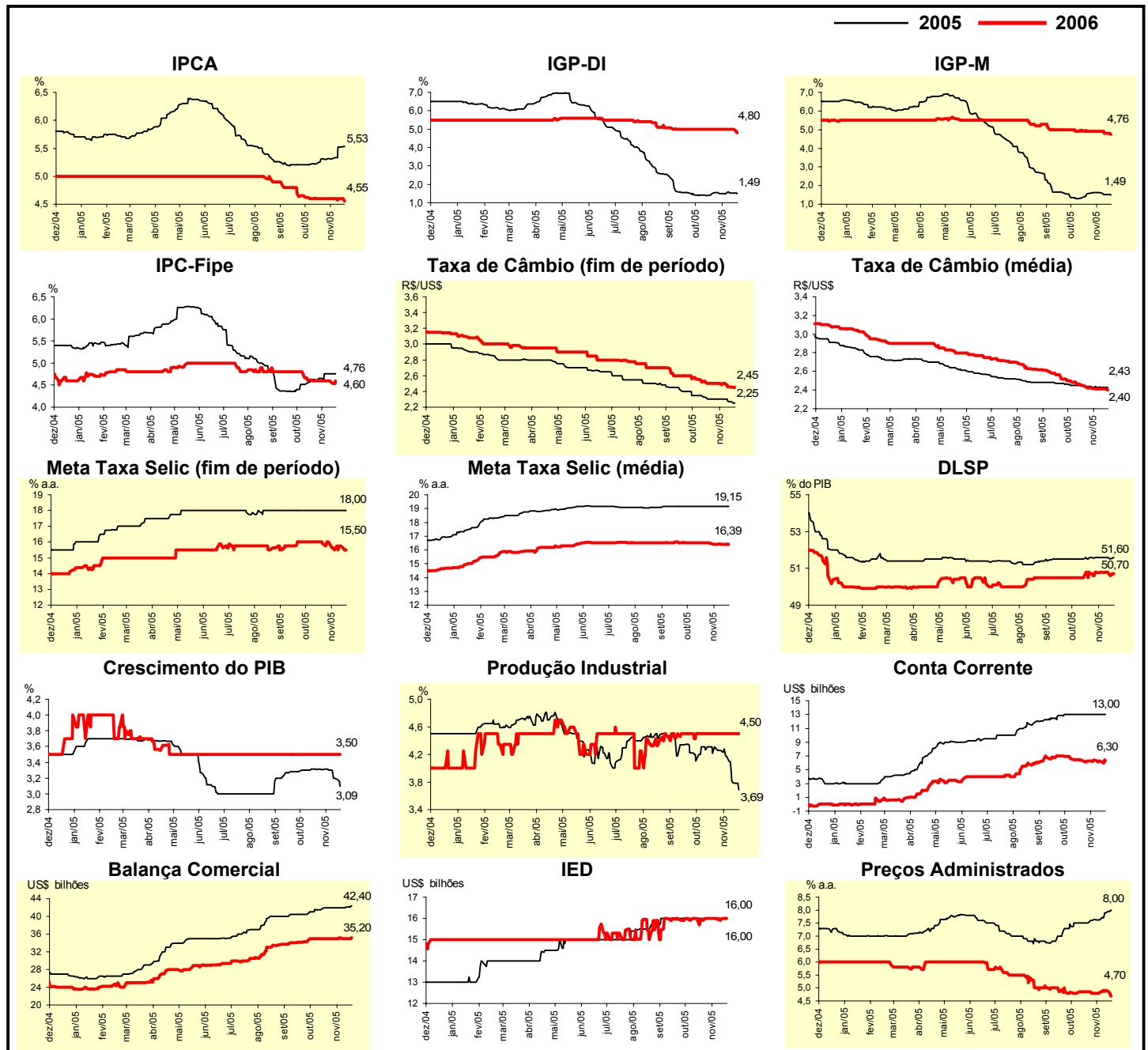
Mediana - Agregado	Expectativas de Mercado							
	nov/05				dez/05			
	Há 4 semanas	Há 1 semana	Hoje	Comportamento semanal*	Há 4 semanas	Há 1 semana	Hoje	Comportamento semanal*
IPCA (%)	0,38	0,39	0,40	▲ (2)	0,40	0,38	0,37	▼ (2)
IGP-DI (%)	0,40	0,30	0,29	▼ (3)	0,40	0,40	0,35	▼ (1)
IGP-M (%)	0,40	0,32	0,30	▼ (3)	0,40	0,37	0,35	▼ (2)
IPC-Fipe (%)	0,40	0,40	0,40	= (1)	0,41	0,41	0,40	▼ (2)
Taxa de câmbio - fim de período (R\$/US\$)	2,29	2,23	2,21	▼ (3)	2,30	2,27	2,25	▼ (2)
Meta Taxa Selic (% a.a.)	18,50	18,50	18,50	= (11)	18,00	18,00	18,00	= (15)

* comportamento dos indicadores desde o último Relatório de Mercado; os valores entre parênteses expressam o número de semanas em que vem ocorrendo o último comportamento (▲ aumento, ▼ diminuição ou = estabilidade)



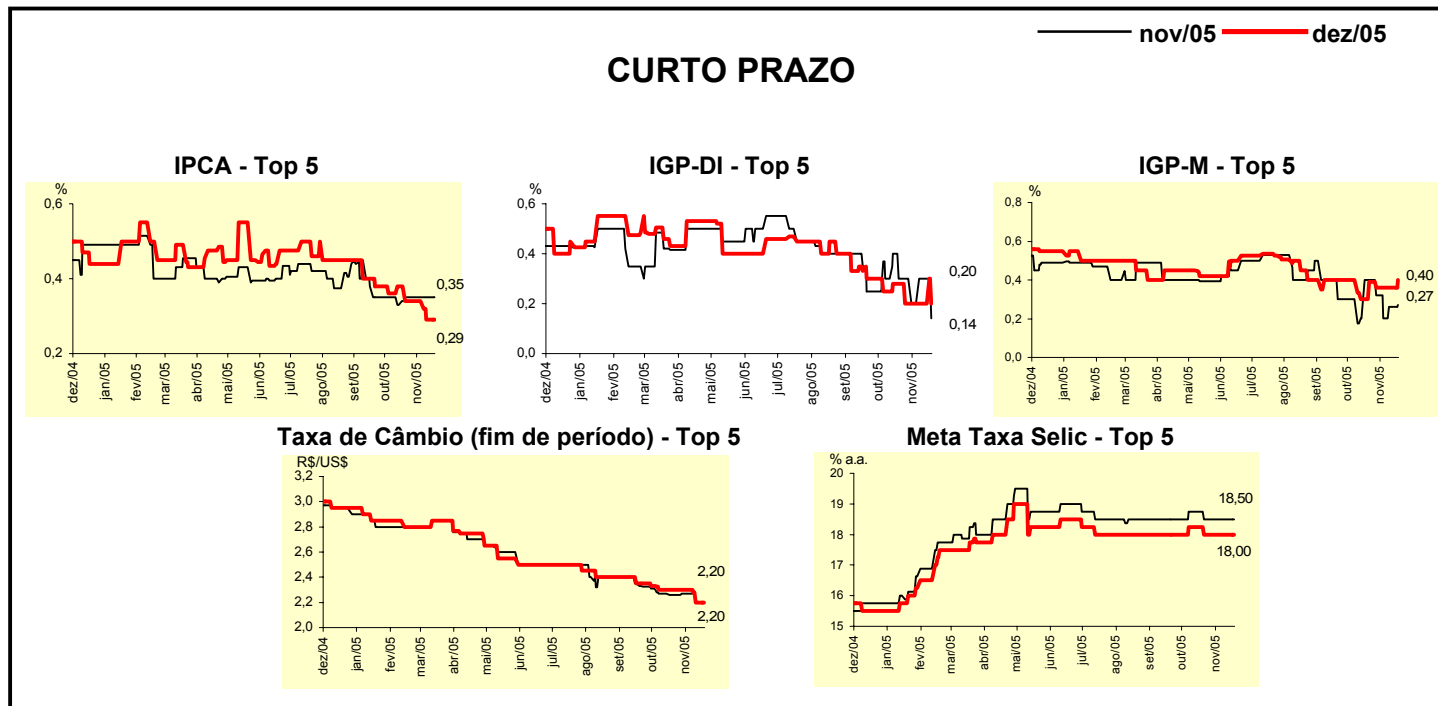
Mediana - Agregado	Expectativas de Mercado							
	2005				2006			
	Há 4 semanas	Há 1 semana	Hoje	Comportamento semanal*	Há 4 semanas	Há 1 semana	Hoje	Comportamento semanal*
IPCA (%)	5,31	5,52	5,53	▲ (3)	4,60	4,60	4,55	▼ (1)
IGP-DI (%)	1,54	1,54	1,49	▼ (1)	5,00	4,98	4,80	▼ (2)
IGP-M (%)	1,58	1,51	1,49	▼ (2)	4,92	4,80	4,76	▼ (2)
IPC-Fipe (%)	4,63	4,75	4,76	▲ (1)	4,60	4,60	4,60	= (4)
Taxa de câmbio - fim de período (R\$/US\$)	2,30	2,27	2,25	▼ (2)	2,50	2,46	2,45	▼ (2)
Taxa de câmbio - média do período (R\$/US\$)	2,44	2,43	2,43	= (2)	2,45	2,41	2,40	▼ (1)
Meta Taxa Selic - fim de período (% a.a.)	18,00	18,00	18,00	= (15)	15,88	15,75	15,50	▼ (1)
Meta Taxa Selic - média do período (% a.a.)	19,15	19,15	19,15	= (10)	16,50	16,42	16,39	▼ (1)
Dívida Líquida do Setor Público (% do PIB)	51,60	51,60	51,60	= (4)	50,70	50,80	50,70	▼ (1)
PIB (% de crescimento)	3,31	3,20	3,09	▼ (3)	3,50	3,50	3,50	= (29)
Produção Industrial (% de crescimento)	4,31	3,79	3,69	▼ (4)	4,50	4,50	4,50	= (12)
Conta Corrente (US\$ bilhões)	13,00	13,00	13,00	= (7)	6,35	6,30	6,30	= (1)
Balança Comercial (US\$ bilhões)	42,00	42,02	42,40	▲ (2)	35,01	35,00	35,20	▲ (1)
Invest. Estrangeiro Direto (US\$ bilhões)	16,00	16,00	16,00	= (11)	15,90	15,95	16,00	▲ (1)
Preços Administrados (%)	7,50	7,90	8,00	▲ (2)	4,85	4,90	4,70	▼ (1)

* comportamento dos indicadores desde o último Relatório de Mercado; os valores entre parênteses expressam o número de semanas em que vem ocorrendo o último comportamento. ▲ aumento, ▼ diminuição ou = estabilidade



Mediana - Top 5 - Curto Prazo	Expectativas de Mercado							
	nov/05				dez/05			
	Há 4 semanas	Há 1 semana	Hoje	Comportamento semanal*	Há 4 semanas	Há 1 semana	Hoje	Comportamento semanal*
IPCA (%)	0,35	0,35	0,35	= (4)	0,34	0,29	0,29	= (1)
IGP-DI (%)	0,30	0,30	0,14	▼ (1)	0,28	0,20	0,20	= (3)
IGP-M (%)	0,40	0,26	0,27	▲ (2)	0,39	0,36	0,40	▲ (1)
Taxa de câmbio - fim de período (R\$/US\$)	2,26	2,20	2,20	= (1)	2,30	2,20	2,20	= (1)
Meta Taxa Selic (% a.a.)	18,50	18,50	18,50	= (4)	18,00	18,00	18,00	= (4)

* comportamento dos indicadores desde o último Relatório de Mercado; os valores entre parênteses expressam o número de semanas em que vem ocorrendo o último comportamento. ▲ aumento, ▼ diminuição ou = estabilidade)



Mediana - Top 5	Expectativas de Mercado							
	2005				2006			
	Há 4 semanas	Há 1 semana	Hoje	Comportamento semanal*	Há 4 semanas	Há 1 semana	Hoje	Comportamento semanal*
Curto Prazo								
IPCA (%)	5,34	5,43	5,44	▲ (3)	4,50	4,50	4,50	= (8)
IGP-DI (%)	1,37	1,33	1,09	▼ (1)	4,50	4,99	4,74	▼ (1)
IGP-M (%)	1,64	1,43	1,48	▲ (2)	4,00	4,00	4,00	= (8)
Taxa de câmbio - fim de período (R\$/US\$)	2,30	2,20	2,20	= (1)	2,40	2,35	2,35	= (1)
Meta Taxa Selic - fim de período (% a.a.)	18,00	18,00	18,00	= (4)	16,00	15,88	15,50	▼ (2)
Médio Prazo								
IPCA (%)	5,33	5,52	5,46	▼ (1)	4,50	4,60	4,53	▼ (1)
IGP-DI (%)	1,35	1,33	1,39	▲ (2)	4,00	4,10	4,10	= (1)
IGP-M (%)	1,40	1,43	1,72	▲ (2)	4,00	5,20	5,20	= (1)
Taxa de câmbio - fim de período (R\$/US\$)	2,25	2,21	2,20	▼ (3)	2,40	2,40	2,40	= (6)
Meta Taxa Selic - fim de período (% a.a.)	18,00	18,00	18,00	= (4)	16,00	15,75	15,50	▼ (2)

* comportamento dos indicadores desde o último Relatório de Mercado; os valores entre parênteses expressam o número de semanas em que vem ocorrendo o último comportamento. ▲ aumento, ▼ diminuição ou = estabilidade)

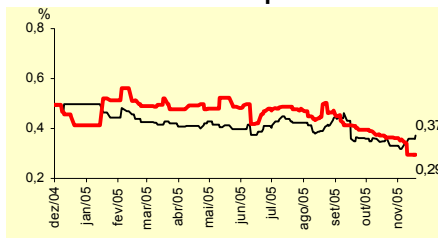
Média - Top 5 - Curto Prazo	Expectativas de Mercado							
	nov/05				dez/05			
	Há 4 semanas	Há 1 semana	Hoje	Comportamento semanal*	Há 4 semanas	Há 1 semana	Hoje	Comportamento semanal*
IPCA (%)	0,36	0,36	0,37	▲ (2)	0,36	0,29	0,29	= (1)
IGP-DI (%)	0,32	0,18	0,14	▼ (5)	0,24	0,19	0,11	▼ (2)
IGP-M (%)	0,40	0,27	0,32	▲ (1)	0,34	0,31	0,34	▲ (1)
Taxa de câmbio - fim de período (R\$/US\$)	2,26	2,21	2,21	= (1)	2,27	2,21	2,21	= (1)
Meta Taxa Selic (% a.a.)	18,64	18,50	18,50	= (1)	18,11	18,00	18,00	= (1)

* comportamento dos indicadores desde o último Relatório de Mercado; os valores entre parênteses expressam o número de semanas em que vem ocorrendo o último comportamento ▲ aumento, ▼ diminuição ou = estabilidade)

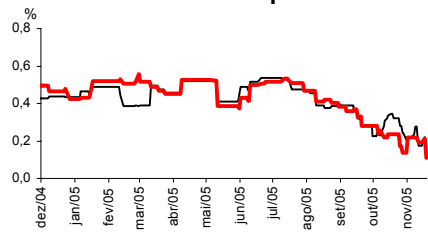
CURTO PRAZO

— nov/05 — dez/05

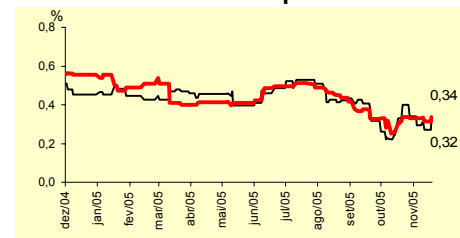
IPCA - Top 5



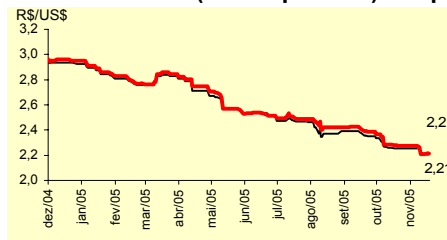
IGP-DI - Top 5



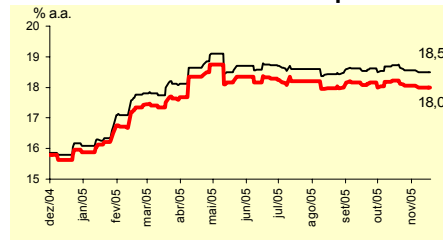
IGP-M - Top 5



Taxa de Câmbio (fim de período) - Top 5



Meta Taxa Selic - Top 5



Média - Top 5	Expectativas de Mercado							
	2005				2006			
	Há 4 semanas	Há 1 semana	Hoje	Comportamento semanal*	Há 4 semanas	Há 1 semana	Hoje	Comportamento semanal*
Curto Prazo								
IPCA (%)	5,34	5,42	5,43	▲ (2)	4,38	4,53	4,53	= (1)
IGP-DI (%)	1,48	1,20	1,08	▼ (2)	4,53	4,75	4,62	▼ (1)
IGP-M (%)	1,61	1,40	1,47	▲ (1)	4,27	4,30	4,30	= (1)
Taxa de câmbio - fim de período (R\$/US\$)	2,27	2,21	2,21	= (1)	2,40	2,38	2,35	▼ (2)
Meta Taxa Selic - fim de período (% a.a.)	18,11	18,00	18,00	= (1)	15,79	15,66	15,58	▼ (2)
Médio Prazo								
IPCA (%)	5,27	5,50	5,46	▼ (1)	4,50	4,57	4,57	= (1)
IGP-DI (%)	1,27	1,19	1,26	▲ (3)	4,28	4,48	4,48	= (1)
IGP-M (%)	1,40	1,45	1,52	▲ (2)	4,21	4,73	4,73	= (1)
Taxa de câmbio - fim de período (R\$/US\$)	2,25	2,21	2,20	▼ (3)	2,39	2,39	2,36	▼ (2)
Meta Taxa Selic - fim de período (% a.a.)	18,04	17,96	17,96	= (1)	15,96	15,83	15,58	▼ (2)

* comportamento dos indicadores desde o último Relatório de Mercado; os valores entre parênteses expressam o número de semanas em que vem ocorrendo o último comportamento ▲ aumento, ▼ diminuição ou = estabilidade)