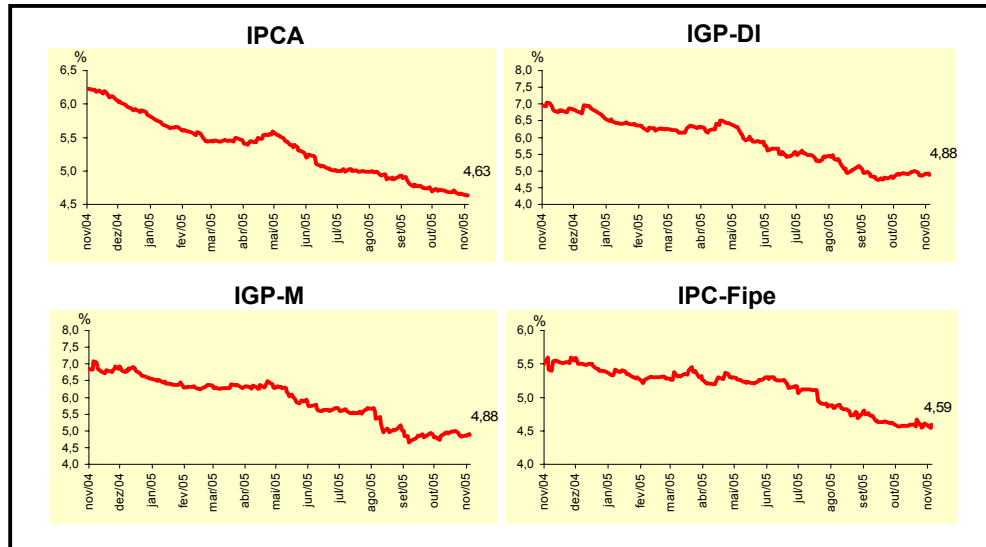


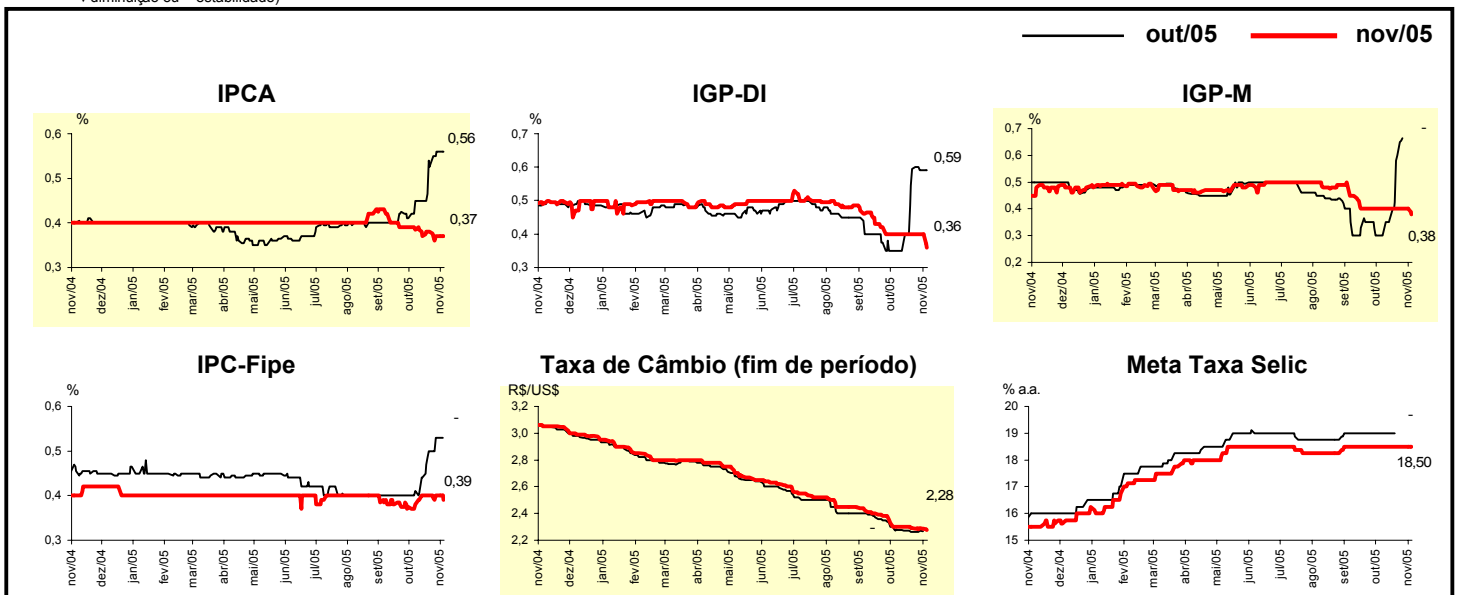
Expectativas de Mercado				
Inflação nos próximos 12 meses - Suavizada				
Mediana - Agregado	Há 4 semanas	Há 1 semana	Hoje	Comportamento semanal*
IPCA (%)	4,72	4,66	4,63	▼ (2)
IGP-DI (%)	4,89	4,87	4,88	▲ (1)
IGP-M (%)	4,87	4,84	4,88	▲ (1)
IPC-Fipe (%)	4,57	4,61	4,59	▼ (2)

* comportamento dos indicadores desde o último Relatório de Mercado; os valores entre parênteses expressam o número de semanas em que vem ocorrendo o último comportamento (▲ aumento, ▼ diminuição ou = estabilidade)



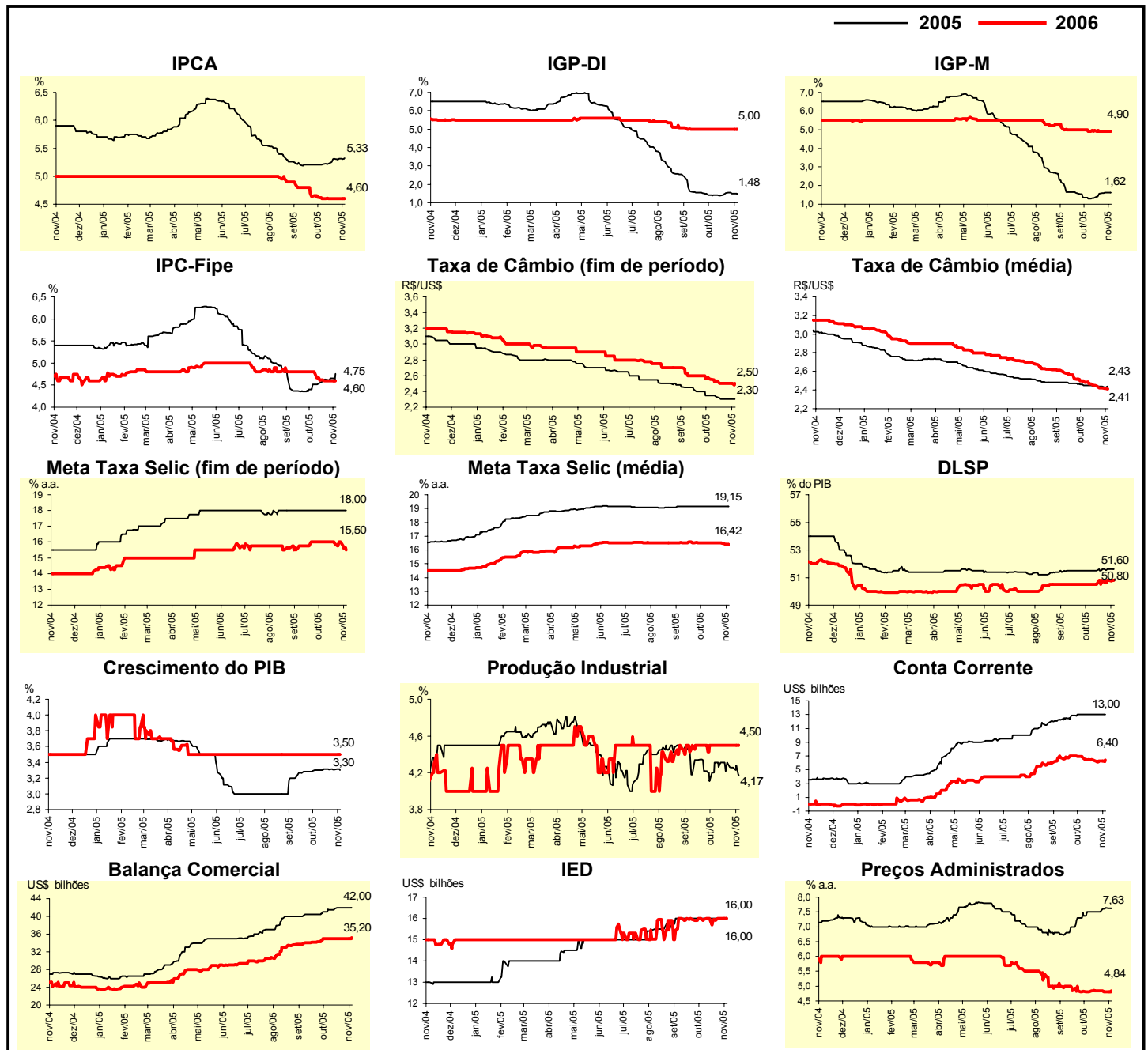
Mediana - Agregado	out/05				nov/05			
	Há 4 semanas	Há 1 semana	Hoje	Comportamento semanal*	Há 4 semanas	Há 1 semana	Hoje	Comportamento semanal*
IPCA (%)	0,45	0,56	0,56	= (1)	0,39	0,37	0,37	= (1)
IGP-DI (%)	0,35	0,59	0,59	= (1)	0,40	0,40	0,36	▼ (1)
IGP-M (%)	0,30	-	-		0,40	0,40	0,38	▼ (1)
IPC-Fipe (%)	0,41	0,53	-		0,38	0,40	0,39	▼ (1)
Taxa de câmbio - fim de período (R\$/US\$)	2,28	2,27	-		2,30	2,29	2,28	▼ (1)
Meta Taxa Selic (% a.a.)	19,00	-	-		18,50	18,50	18,50	= (9)

* comportamento dos indicadores desde o último Relatório de Mercado; os valores entre parênteses expressam o número de semanas em que vem ocorrendo o último comportamento (▲ aumento, ▼ diminuição ou = estabilidade)



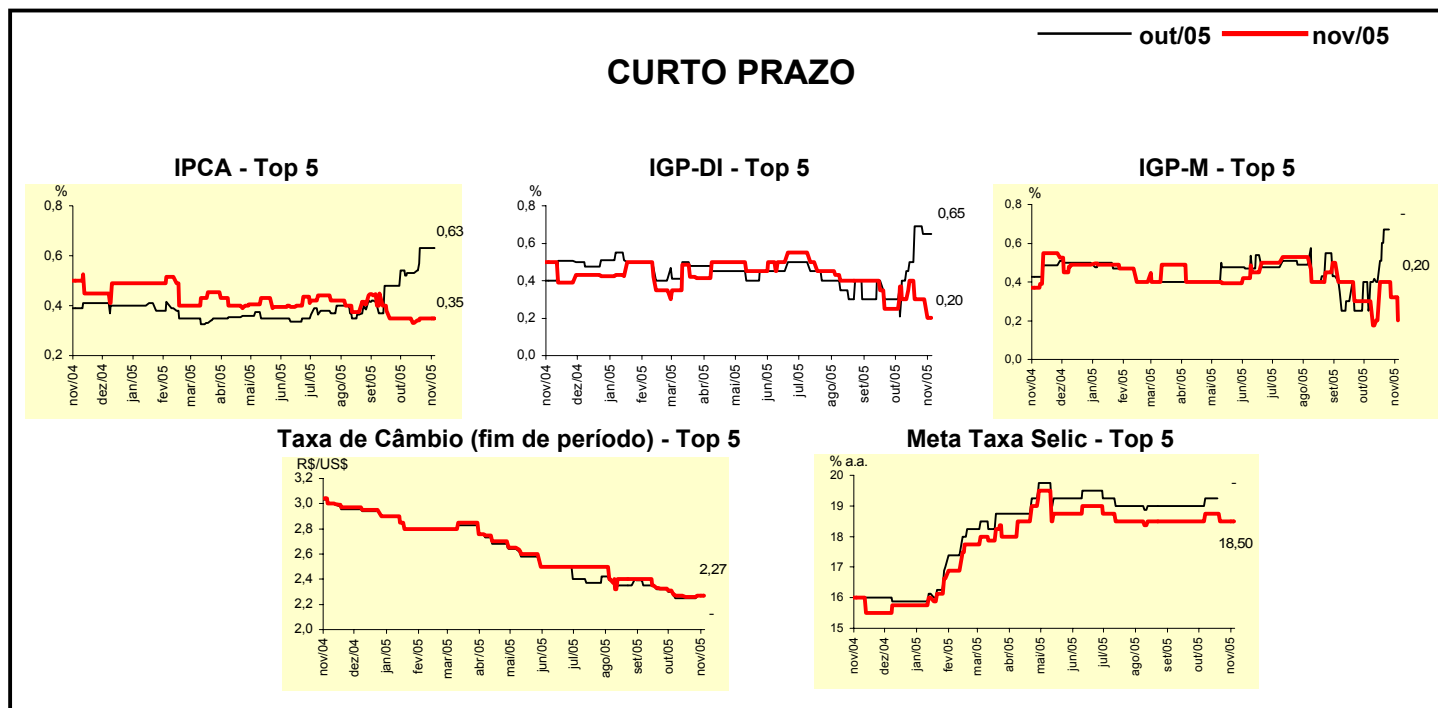
Mediana - Agregado	Expectativas de Mercado							
	2005				2006			
	Há 4 semanas	Há 1 semana	Hoje	Comportamento semanal*	Há 4 semanas	Há 1 semana	Hoje	Comportamento semanal*
IPCA (%)	5,22	5,31	5,33	▲ (1)	4,60	4,60	4,60	■ (4)
IGP-DI (%)	1,40	1,51	1,48	▼ (2)	5,00	5,00	5,00	■ (8)
IGP-M (%)	1,29	1,62	1,62	■ (1)	4,91	4,90	4,90	■ (1)
IPC-Fipe (%)	4,51	4,65	4,75	▲ (6)	4,80	4,60	4,60	■ (2)
Taxa de câmbio - fim de período (R\$/US\$)	2,35	2,30	2,30	■ (2)	2,56	2,50	2,50	■ (2)
Taxa de câmbio - média do período (R\$/US\$)	2,45	2,44	2,43	▼ (1)	2,49	2,42	2,41	▼ (11)
Meta Taxa Selic - fim de período (% a.a.)	18,00	18,00	18,00	■ (13)	16,00	16,00	15,50	▼ (1)
Meta Taxa Selic - média do período (% a.a.)	19,15	19,15	19,15	■ (8)	16,50	16,46	16,42	▼ (2)
Dívida Líquida do Setor Público (% do PIB)	51,50	51,60	51,60	■ (2)	50,50	50,80	50,80	■ (1)
PIB (% de crescimento)	3,30	3,31	3,30	▼ (1)	3,50	3,50	3,50	■ (27)
Produção Industrial (% de crescimento)	4,31	4,26	4,17	▼ (2)	4,50	4,50	4,50	■ (10)
Conta Corrente (US\$ bilhões)	13,00	13,00	13,00	■ (5)	6,70	6,25	6,40	▲ (1)
Balança Comercial (US\$ bilhões)	41,54	42,00	42,00	■ (2)	35,00	35,01	35,20	▲ (1)
Invest. Estrangeiro Direto (US\$ bilhões)	16,00	16,00	16,00	■ (9)	15,95	16,00	16,00	■ (1)
Preços Administrados (%)	7,50	7,64	7,63	▼ (1)	4,80	4,80	4,84	▲ (1)

* comportamento dos indicadores desde o último Relatório de Mercado; os valores entre parênteses expressam o número de semanas em que vem ocorrendo o último comportamento. ▲ aumento, ▼ diminuição ou = estabilidade



Mediana - Top 5 - Curto Prazo	Expectativas de Mercado							
	out/05				nov/05			
	Há 4 semanas	Há 1 semana	Hoje	Comportamento semanal*	Há 4 semanas	Há 1 semana	Hoje	Comportamento semanal*
IPCA (%)	0,53	0,63	0,63	= (2)	0,35	0,35	0,35	= (2)
IGP-DI (%)	0,40	0,65	0,65	= (1)	0,30	0,30	0,20	▼ (1)
IGP-M (%)	0,40	-	-		0,30	0,32	0,20	▼ (2)
Taxa de câmbio - fim de período (R\$/US\$)	2,25	2,27	-		2,27	2,27	2,27	= (1)
Meta Taxa Selic (% a.a.)	19,25	-	-		18,75	18,50	18,50	= (2)

* comportamento dos indicadores desde o último Relatório de Mercado; os valores entre parênteses expressam o número de semanas em que vem ocorrendo o último comportamento. ▲ aumento, ▼ diminuição ou = estabilidade)



Mediana - Top 5	Expectativas de Mercado							
	2005				2006			
	Há 4 semanas	Há 1 semana	Hoje	Comportamento semanal*	Há 4 semanas	Há 1 semana	Hoje	Comportamento semanal*
Curto Prazo								
IPCA (%)	5,34	5,33	5,34	▲ (1)	4,50	4,50	4,50	= (6)
IGP-DI (%)	1,24	1,35	1,30	▼ (3)	4,50	4,49	4,98	▲ (1)
IGP-M (%)	1,12	1,49	1,31	▼ (2)	4,00	4,00	4,00	= (6)
Taxa de câmbio - fim de período (R\$/US\$)	2,30	2,30	2,30	= (4)	2,41	2,40	2,40	= (2)
Meta Taxa Selic - fim de período (% a.a.)	18,25	18,00	18,00	= (2)	16,00	16,00	16,00	= (6)
Médio Prazo								
IPCA (%)	5,21	5,33	5,33	= (2)	4,59	4,53	4,60	▲ (2)
IGP-DI (%)	0,85	1,00	1,00	= (1)	4,00	4,00	4,00	= (7)
IGP-M (%)	0,86	1,46	1,26	▼ (1)	4,00	4,00	4,00	= (8)
Taxa de câmbio - fim de período (R\$/US\$)	2,25	2,28	2,25	▼ (1)	2,40	2,40	2,40	= (4)
Meta Taxa Selic - fim de período (% a.a.)	18,25	18,00	18,00	= (2)	16,00	16,00	16,00	= (8)

* comportamento dos indicadores desde o último Relatório de Mercado; os valores entre parênteses expressam o número de semanas em que vem ocorrendo o último comportamento. ▲ aumento, ▼ diminuição ou = estabilidade)

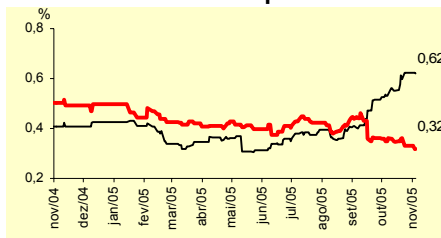
Média - Top 5 - Curto Prazo	Expectativas de Mercado							
	out/05				nov/05			
	Há 4 semanas	Há 1 semana	Hoje	Comportamento semanal*	Há 4 semanas	Há 1 semana	Hoje	Comportamento semanal*
IPCA (%)	0,54	0,62	0,62	= (1)	0,36	0,33	0,32	▼ (2)
IGP-DI (%)	0,34	0,64	0,67	▲ (1)	0,23	0,24	0,22	▼ (3)
IGP-M (%)	0,32	-	-		0,23	0,34	0,29	▼ (2)
Taxa de câmbio - fim de período (R\$/US\$)	2,25	2,26	-		2,27	2,26	2,26	= (3)
Meta Taxa Selic (% a.a.)	19,16	-	-		18,69	18,56	18,56	= (1)

* comportamento dos indicadores desde o último Relatório de Mercado; os valores entre parênteses expressam o número de semanas em que vem ocorrendo o último comportamento ▲ aumento, ▼ diminuição ou = estabilidade)

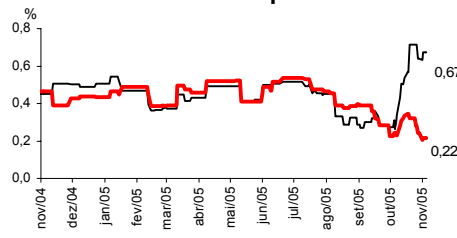
CURTO PRAZO

— out/05 — nov/05

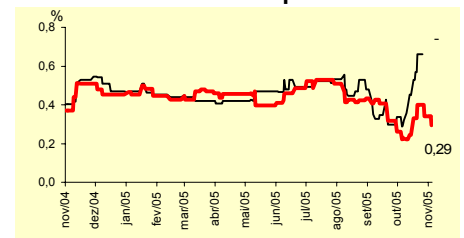
IPCA - Top 5



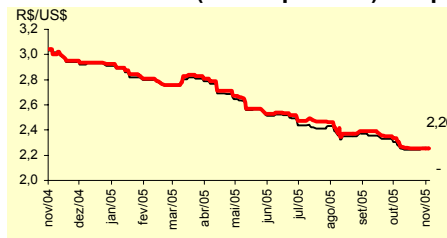
IGP-DI - Top 5



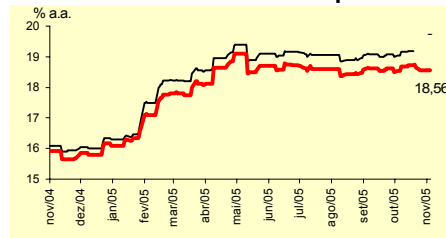
IGP-M - Top 5



Taxa de Câmbio (fim de período) - Top 5



Meta Taxa Selic - Top 5



Média - Top 5	Expectativas de Mercado							
	2005				2006			
	Há 4 semanas	Há 1 semana	Hoje	Comportamento semanal*	Há 4 semanas	Há 1 semana	Hoje	Comportamento semanal*
Curto Prazo								
IPCA (%)	5,30	5,33	5,31	▼ (2)	4,38	4,38	4,38	= (4)
IGP-DI (%)	1,03	1,22	1,31	▲ (1)	4,53	4,50	4,60	▲ (1)
IGP-M (%)	1,07	1,48	1,44	▼ (2)	4,24	4,27	4,27	= (3)
Taxa de câmbio - fim de período (R\$/US\$)	2,29	2,28	2,28	= (1)	2,42	2,40	2,40	= (2)
Meta Taxa Selic - fim de período (% a.a.)	18,18	18,06	18,06	= (1)	15,83	15,79	15,83	▲ (1)
Médio Prazo								
IPCA (%)	5,19	5,24	5,25	▲ (1)	4,51	4,51	4,53	▲ (2)
IGP-DI (%)	0,84	0,95	1,05	▲ (1)	4,28	4,25	4,25	= (1)
IGP-M (%)	0,84	1,41	1,37	▼ (1)	4,19	4,21	4,21	= (3)
Taxa de câmbio - fim de período (R\$/US\$)	2,25	2,27	2,24	▼ (1)	2,42	2,40	2,40	= (1)
Meta Taxa Selic - fim de período (% a.a.)	18,17	18,00	18,00	= (1)	15,90	15,96	16,00	▲ (1)

* comportamento dos indicadores desde o último Relatório de Mercado; os valores entre parênteses expressam o número de semanas em que vem ocorrendo o último comportamento ▲ aumento, ▼ diminuição ou = estabilidade)