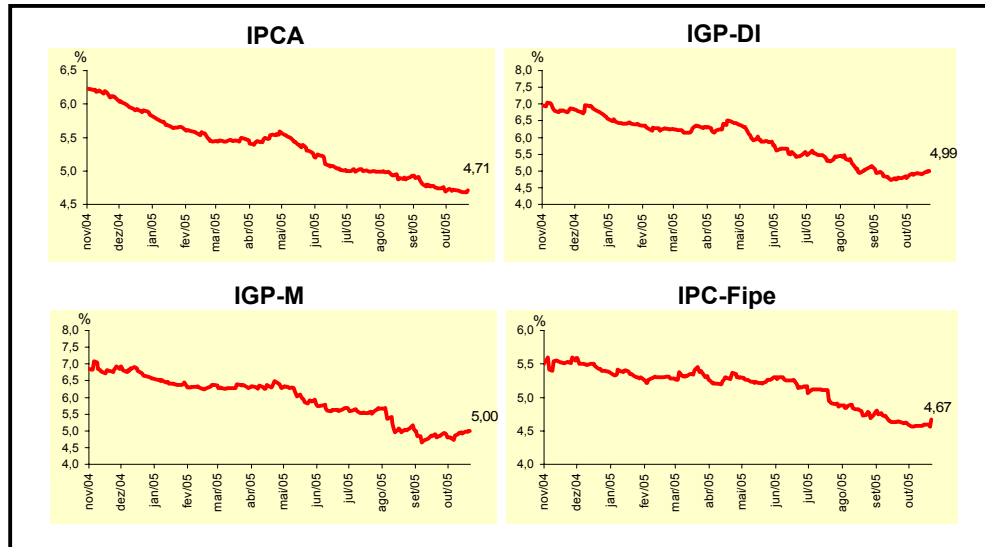


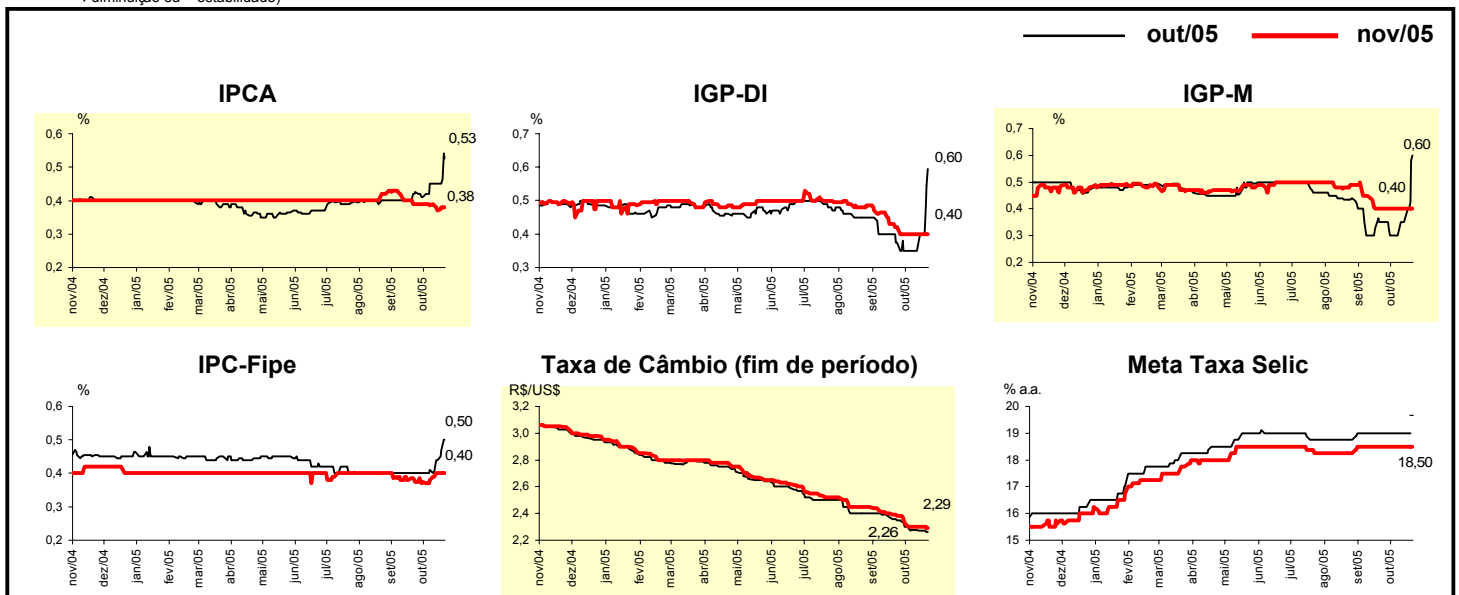
Expectativas de Mercado				
Inflação nos próximos 12 meses - Suavizada				
Mediana - Agregado	Há 4 semanas	Há 1 semana	Hoje	Comportamento semanal*
IPCA (%)	4,74	4,69	4,71	▲ (1)
IGP-DI (%)	4,79	4,90	4,99	▲ (3)
IGP-M (%)	4,85	4,91	5,00	▲ (3)
IPC-Fipe (%)	4,63	4,59	4,67	▲ (2)

* comportamento dos indicadores desde o último Relatório de Mercado; os valores entre parênteses expressam o número de semanas em que vem ocorrendo o último comportamento (▲ aumento, ▼ diminuição ou = estabilidade)



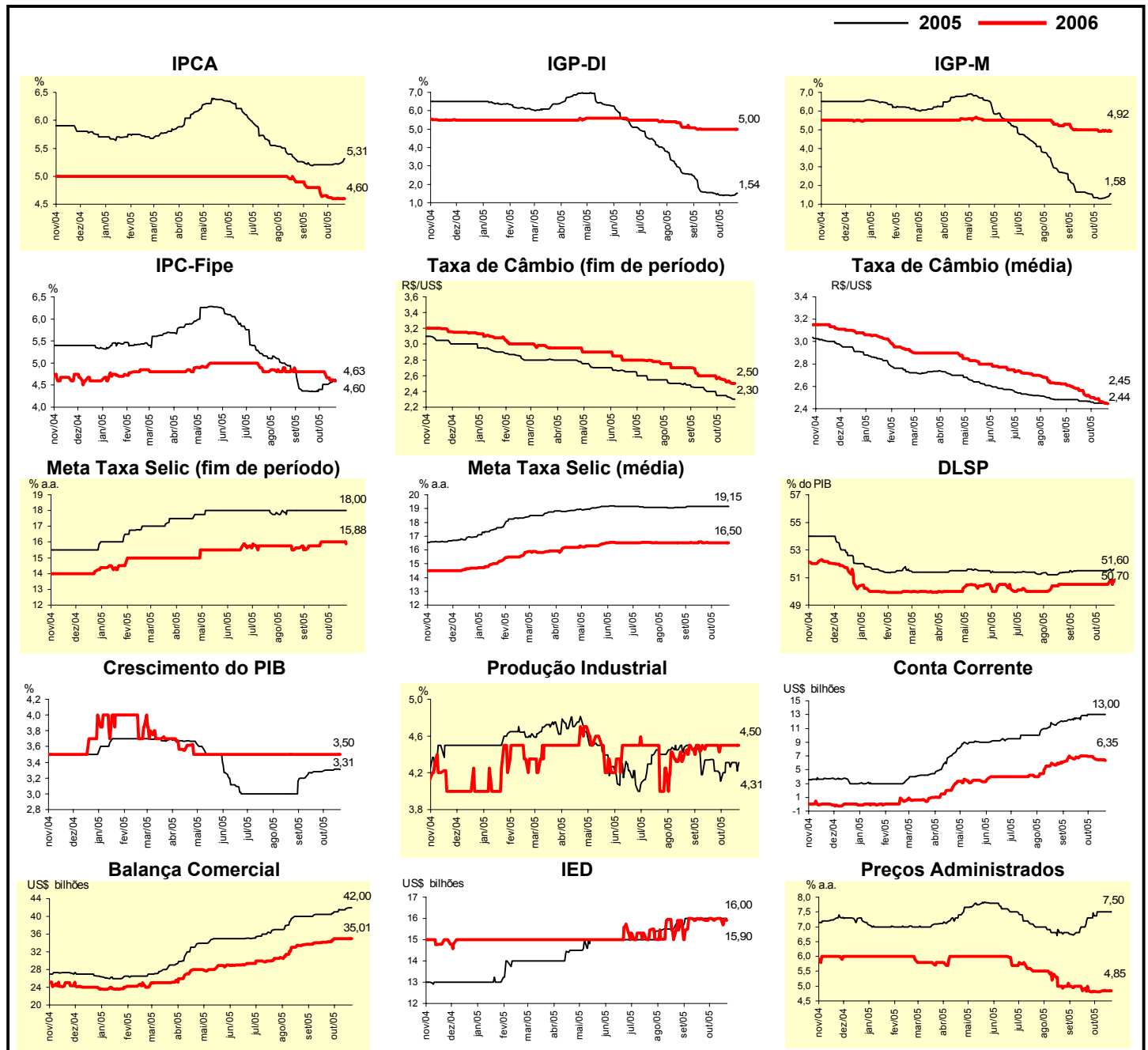
Mediana - Agregado	out/05				nov/05			
	Há 4 semanas	Há 1 semana	Hoje	Comportamento semanal*	Há 4 semanas	Há 1 semana	Hoje	Comportamento semanal*
IPCA (%)	0,43	0,45	0,53	▲ (1)	0,39	0,37	0,38	▲ (1)
IGP-DI (%)	0,38	0,40	0,60	▲ (2)	0,42	0,40	0,40	= (3)
IGP-M (%)	0,35	0,36	0,60	▲ (2)	0,40	0,40	0,40	= (5)
IPC-Fipe (%)	0,40	0,44	0,50	▲ (3)	0,38	0,40	0,40	= (1)
Taxa de câmbio - fim de período (R\$/US\$)	2,35	2,27	2,26	▼ (7)	2,38	2,30	2,29	▼ (1)
Meta Taxa Selic (% a.a.)	19,00	19,00	-		18,50	18,50	18,50	= (7)

* comportamento dos indicadores desde o último Relatório de Mercado; os valores entre parênteses expressam o número de semanas em que vem ocorrendo o último comportamento (▲ aumento, ▼ diminuição ou = estabilidade)



Mediana - Agregado	Expectativas de Mercado							
	2005				2006			
	Há 4 semanas	Há 1 semana	Hoje	Comportamento semanal*	Há 4 semanas	Há 1 semana	Hoje	Comportamento semanal*
IPCA (%)	5,21	5,22	5,31	▲ (1)	4,64	4,60	4,60	= (2)
IGP-DI (%)	1,51	1,39	1,54	▲ (1)	5,00	5,00	5,00	= (6)
IGP-M (%)	1,56	1,36	1,58	▲ (2)	5,00	4,96	4,92	▼ (1)
IPC-Fipe (%)	4,35	4,55	4,63	▲ (4)	4,80	4,61	4,60	▼ (2)
Taxa de câmbio - fim de período (R\$/US\$)	2,40	2,33	2,30	▼ (2)	2,60	2,54	2,50	▼ (2)
Taxa de câmbio - média do período (R\$/US\$)	2,47	2,45	2,44	▼ (1)	2,52	2,47	2,45	▼ (9)
Meta Taxa Selic - fim de período (% a.a.)	18,00	18,00	18,00	= (11)	16,00	16,00	15,88	▼ (1)
Meta Taxa Selic - média do período (% a.a.)	19,15	19,15	19,15	= (6)	16,51	16,50	16,50	= (3)
Dívida Líquida do Setor Público (% do PIB)	51,50	51,50	51,60	▲ (1)	50,50	50,50	50,70	▲ (1)
PIB (% de crescimento)	3,28	3,31	3,31	= (1)	3,50	3,50	3,50	= (25)
Produção Industrial (% de crescimento)	4,22	4,31	4,31	= (2)	4,50	4,50	4,50	= (8)
Conta Corrente (US\$ bilhões)	12,90	13,00	13,00	= (3)	7,00	6,45	6,35	▼ (4)
Balança Comercial (US\$ bilhões)	40,50	41,72	42,00	▲ (4)	34,25	34,98	35,01	▲ (1)
Invest. Estrangeiro Direto (US\$ bilhões)	16,00	16,00	16,00	= (7)	15,95	16,00	15,90	▼ (1)
Preços Administrados (%)	7,30	7,50	7,50	= (2)	4,85	4,85	4,85	= (1)

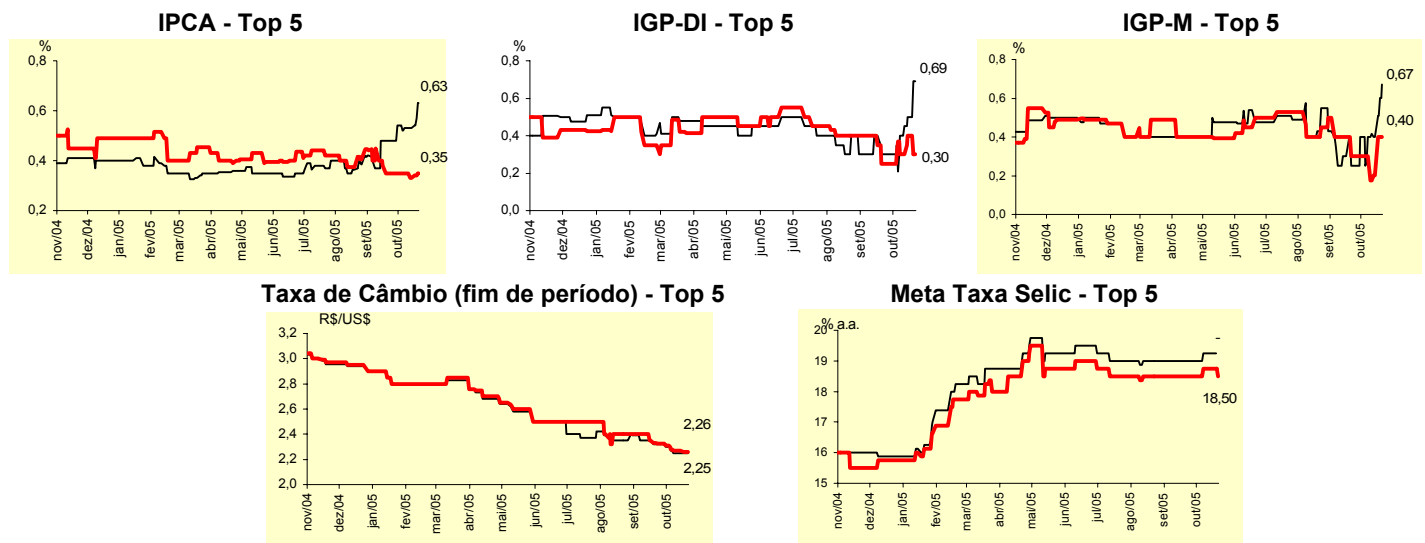
* comportamento dos indicadores desde o último Relatório de Mercado; os valores entre parênteses expressam o número de semanas em que vem ocorrendo o último comportamento.
 ▲ aumento, ▼ diminuição ou = estabilidade



Mediana - Top 5 - Curto Prazo	Expectativas de Mercado							
	out/05				nov/05			
	Há 4 semanas	Há 1 semana	Hoje	Comportamento semanal*	Há 4 semanas	Há 1 semana	Hoje	Comportamento semanal*
IPCA (%)	0,48	0,53	0,63	▲ (1)	0,35	0,33	0,35	▲ (1)
IGP-DI (%)	0,30	0,50	0,69	▲ (3)	0,25	0,40	0,30	▼ (1)
IGP-M (%)	0,25	0,40	0,67	▲ (1)	0,30	0,20	0,40	▲ (1)
Taxa de câmbio - fim de período (R\$/US\$)	2,32	2,25	2,25	= (2)	2,33	2,27	2,26	▼ (1)
Meta Taxa Selic (% a.a.)	19,00	19,25	-		18,50	18,75	18,50	▼ (1)

* comportamento dos indicadores desde o último Relatório de Mercado; os valores entre parênteses expressam o número de semanas em que vem ocorrendo o último comportamento. ▲ aumento, ▼ diminuição ou = estabilidade)

CURTO PRAZO



Mediana - Top 5	Expectativas de Mercado							
	2005				2006			
	Há 4 semanas	Há 1 semana	Hoje	Comportamento semanal*	Há 4 semanas	Há 1 semana	Hoje	Comportamento semanal*
Curto Prazo								
IPCA (%)	5,33	5,28	5,34	▲ (1)	4,50	4,50	4,50	= (4)
IGP-DI (%)	1,13	1,40	1,37	▼ (1)	4,50	4,50	4,50	= (5)
IGP-M (%)	1,34	0,99	1,64	▲ (1)	4,00	4,00	4,00	= (4)
Taxa de câmbio - fim de período (R\$/US\$)	2,35	2,30	2,30	= (2)	2,54	2,41	2,40	▼ (1)
Meta Taxa Selic - fim de período (% a.a.)	18,00	18,25	18,00	▼ (1)	16,00	16,00	16,00	= (4)
Médio Prazo								
IPCA (%)	5,21	5,16	5,33	▲ (1)	4,50	4,60	4,50	▼ (1)
IGP-DI (%)	1,18	0,90	1,35	▲ (2)	4,00	4,00	4,00	= (5)
IGP-M (%)	1,34	0,89	1,40	▲ (2)	4,00	4,00	4,00	= (6)
Taxa de câmbio - fim de período (R\$/US\$)	2,35	2,24	2,25	▲ (1)	2,50	2,40	2,40	= (2)
Meta Taxa Selic - fim de período (% a.a.)	18,25	18,25	18,00	▼ (1)	16,00	16,00	16,00	= (6)

* comportamento dos indicadores desde o último Relatório de Mercado; os valores entre parênteses expressam o número de semanas em que vem ocorrendo o último comportamento. ▲ aumento, ▼ diminuição ou = estabilidade)

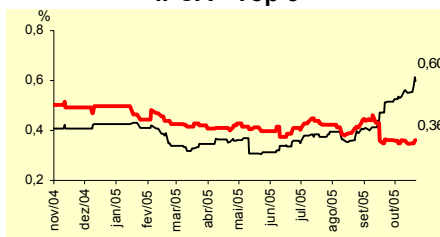
Média - Top 5 - Curto Prazo	Expectativas de Mercado							
	out/05				nov/05			
	Há 4 semanas	Há 1 semana	Hoje	Comportamento semanal*	Há 4 semanas	Há 1 semana	Hoje	Comportamento semanal*
IPCA (%)	0,52	0,55	0,60	▲ (6)	0,36	0,35	0,36	▲ (1)
IGP-DI (%)	0,28	0,54	0,72	▲ (3)	0,28	0,33	0,32	▼ (1)
IGP-M (%)	0,30	0,45	0,66	▲ (2)	0,32	0,24	0,40	▲ (2)
Taxa de câmbio - fim de período (R\$/US\$)	2,33	2,25	2,25	= (2)	2,35	2,26	2,26	= (1)
Meta Taxa Selic (% a.a.)	19,08	19,19	-		18,63	18,72	18,64	▼ (1)

* comportamento dos indicadores desde o último Relatório de Mercado; os valores entre parênteses expressam o número de semanas em que vem ocorrendo o último comportamento ▲ aumento, ▼ diminuição ou = estabilidade)

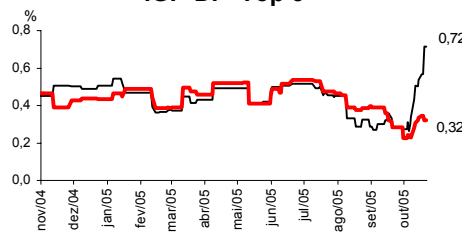
CURTO PRAZO

— out/05 — nov/05

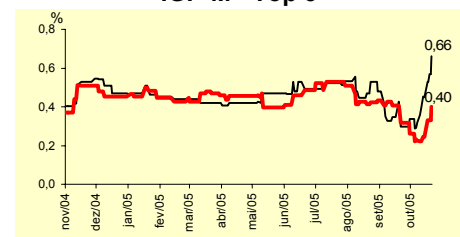
IPCA - Top 5



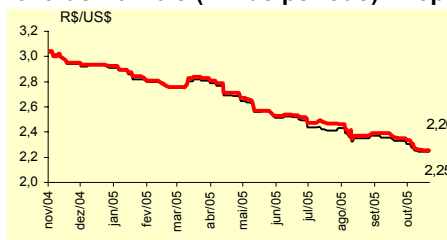
IGP-DI - Top 5



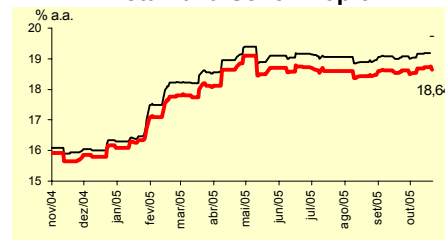
IGP-M - Top 5



Taxa de Câmbio (fim de período) - Top 5



Meta Taxa Selic - Top 5



Média - Top 5	Expectativas de Mercado							
	2005				2006			
	Há 4 semanas	Há 1 semana	Hoje	Comportamento semanal*	Há 4 semanas	Há 1 semana	Hoje	Comportamento semanal*
Curto Prazo								
IPCA (%)	5,28	5,28	5,34	▲ (1)	4,42	4,38	4,38	= (2)
IGP-DI (%)	1,13	1,31	1,48	▲ (3)	4,50	4,53	4,53	= (2)
IGP-M (%)	1,24	1,17	1,61	▲ (2)	4,24	4,27	4,27	= (1)
Taxa de câmbio - fim de período (R\$/US\$)	2,39	2,29	2,27	▼ (1)	2,52	2,42	2,40	▼ (1)
Meta Taxa Selic - fim de período (% a.a.)	18,17	18,21	18,11	▼ (1)	16,04	15,75	15,79	▲ (1)
Médio Prazo								
IPCA (%)	5,22	5,19	5,27	▲ (1)	4,52	4,52	4,50	▼ (1)
IGP-DI (%)	1,14	1,06	1,27	▲ (2)	4,05	4,28	4,28	= (2)
IGP-M (%)	1,09	0,95	1,40	▲ (2)	4,19	4,21	4,21	= (1)
Taxa de câmbio - fim de período (R\$/US\$)	2,35	2,25	2,25	= (2)	2,46	2,39	2,39	= (1)
Meta Taxa Selic - fim de período (% a.a.)	18,30	18,21	18,04	▼ (1)	16,05	15,79	15,96	▲ (1)

* comportamento dos indicadores desde o último Relatório de Mercado; os valores entre parênteses expressam o número de semanas em que vem ocorrendo o último comportamento ▲ aumento, ▼ diminuição ou = estabilidade)