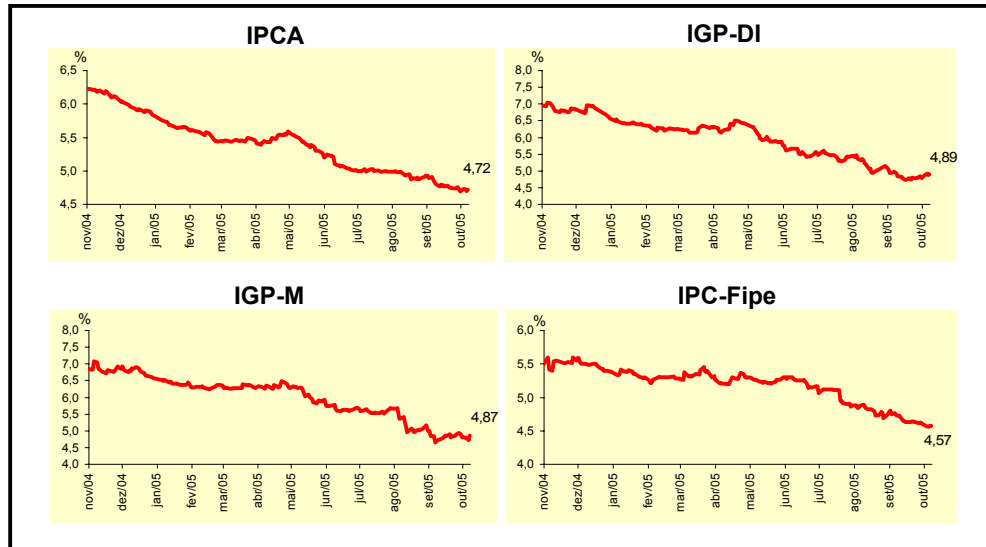


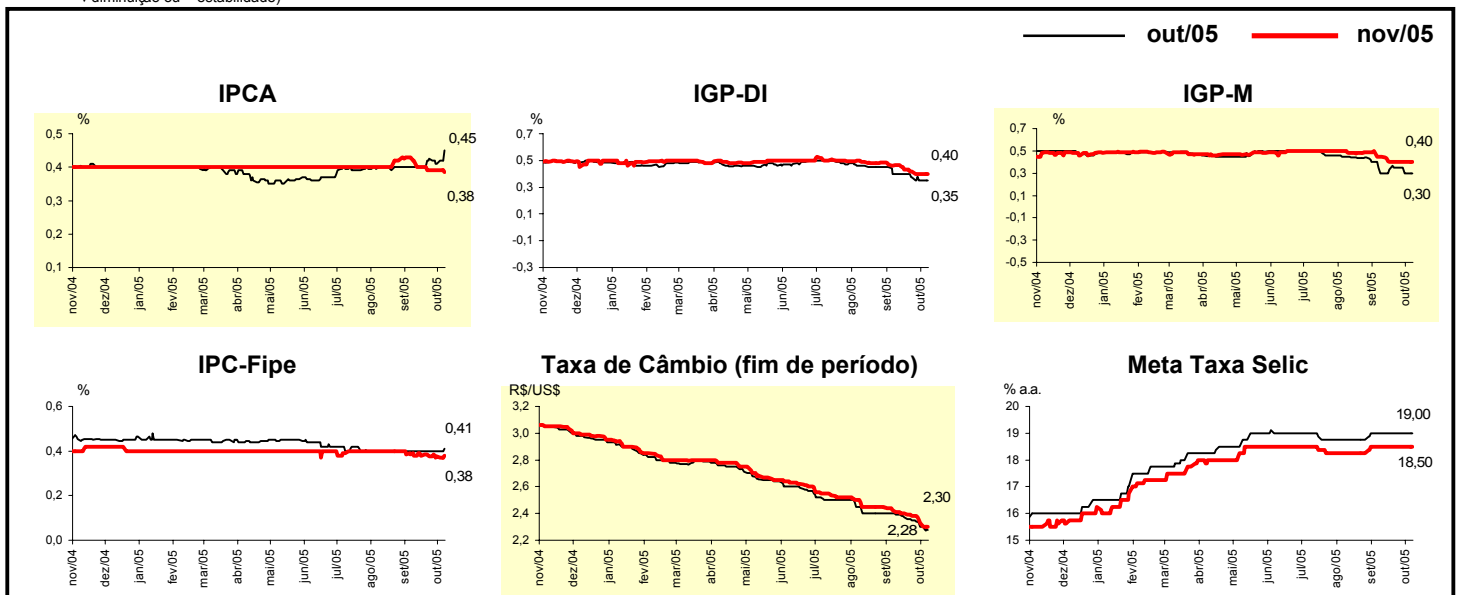
Expectativas de Mercado				
Inflação nos próximos 12 meses - Suavizada				
Mediana - Agregado	Há 4 semanas	Há 1 semana	Hoje	Comportamento semanal*
IPCA (%)	4,80	4,69	4,72	▲ (1)
IGP-DI (%)	4,85	4,79	4,89	▲ (1)
IGP-M (%)	4,72	4,81	4,87	▲ (1)
IPC-Fipe (%)	4,73	4,59	4,57	▼ (2)

* comportamento dos indicadores desde o último Relatório de Mercado; os valores entre parênteses expressam o número de semanas em que vem ocorrendo o último comportamento (▲ aumento, ▼ diminuição ou = estabilidade)



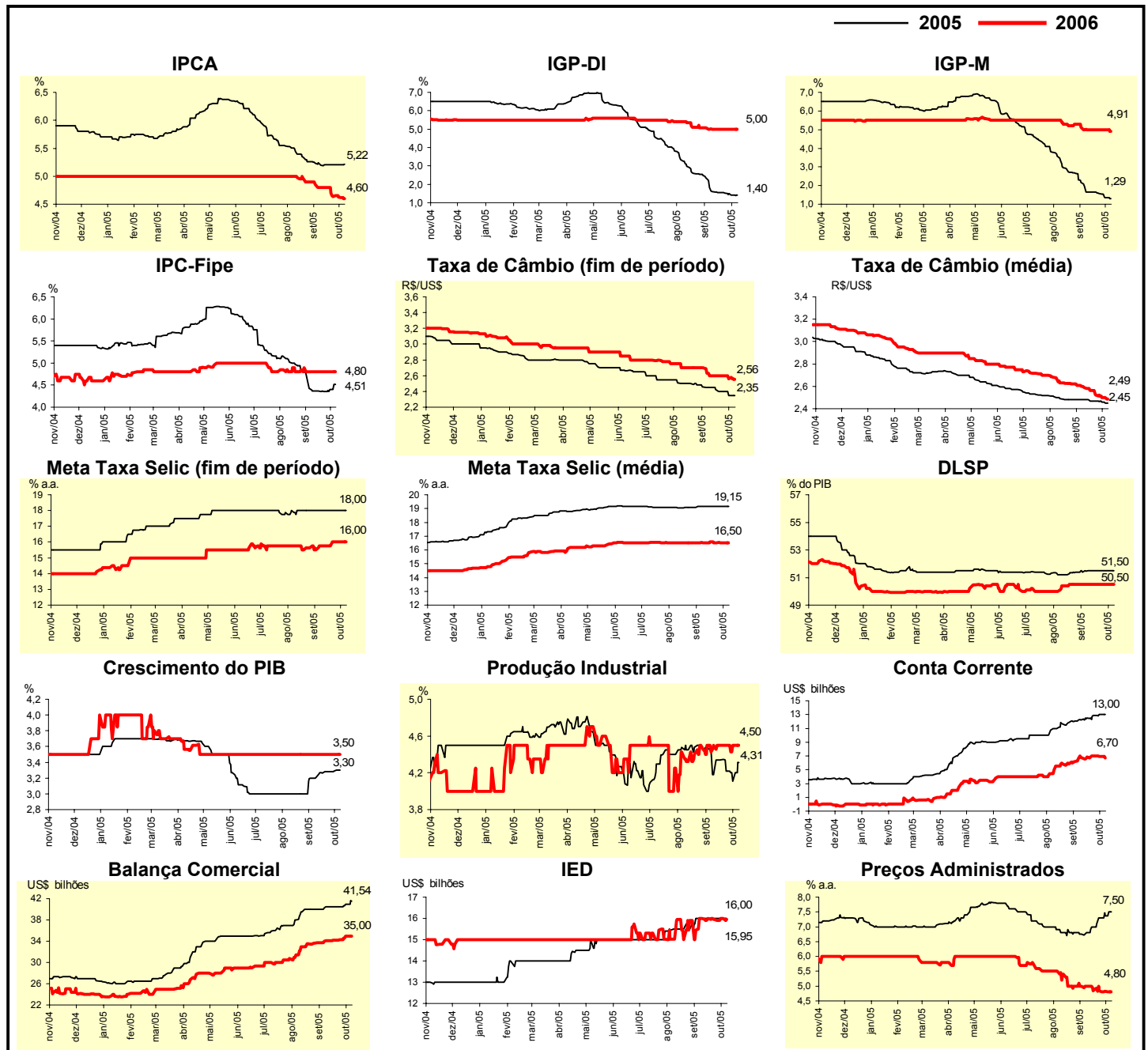
Mediana - Agregado	out/05				nov/05			
	Há 4 semanas	Há 1 semana	Hoje	Comportamento semanal*	Há 4 semanas	Há 1 semana	Hoje	Comportamento semanal*
IPCA (%)	0,40	0,41	0,45	▲ (1)	0,42	0,39	0,38	▼ (1)
IGP-DI (%)	0,40	0,35	0,35	= (1)	0,47	0,40	0,40	= (1)
IGP-M (%)	0,30	0,30	0,30	= (1)	0,45	0,40	0,40	= (3)
IPC-Fipe (%)	0,40	0,40	0,41	▲ (1)	0,38	0,38	0,38	= (2)
Taxa de câmbio - fim de período (R\$/US\$)	2,39	2,30	2,28	▼ (5)	2,41	2,33	2,30	▼ (6)
Meta Taxa Selic (% a.a.)	19,00	19,00	19,00	= (5)	18,50	18,50	18,50	= (5)

* comportamento dos indicadores desde o último Relatório de Mercado; os valores entre parênteses expressam o número de semanas em que vem ocorrendo o último comportamento (▲ aumento, ▼ diminuição ou = estabilidade)



Mediana - Agregado	Expectativas de Mercado							
	2005				2006			
	Há 4 semanas	Há 1 semana	Hoje	Comportamento semanal*	Há 4 semanas	Há 1 semana	Hoje	Comportamento semanal*
IPCA (%)	5,20	5,21	5,22	▲ (1)	4,80	4,63	4,60	▼ (3)
IGP-DI (%)	1,61	1,40	1,40	= (1)	5,00	5,00	5,00	= (4)
IGP-M (%)	1,65	1,35	1,29	▼ (3)	5,00	5,00	4,91	▼ (1)
IPC-Fipe (%)	4,37	4,40	4,51	▲ (2)	4,80	4,80	4,80	= (5)
Taxa de câmbio - fim de período (R\$/US\$)	2,45	2,35	2,35	= (1)	2,60	2,56	2,56	= (1)
Taxa de câmbio - média do período (R\$/US\$)	2,48	2,46	2,45	▼ (2)	2,59	2,50	2,49	▼ (7)
Meta Taxa Selic - fim de período (% a.a.)	18,00	18,00	18,00	= (9)	15,75	16,00	16,00	= (2)
Meta Taxa Selic - média do período (% a.a.)	19,15	19,15	19,15	= (4)	16,51	16,50	16,50	= (1)
Dívida Líquida do Setor Público (% do PIB)	51,50	51,50	51,50	= (4)	50,50	50,50	50,50	= (7)
PIB (% de crescimento)	3,21	3,29	3,30	▲ (6)	3,50	3,50	3,50	= (23)
Produção Industrial (% de crescimento)	4,18	4,11	4,31	▲ (1)	4,50	4,50	4,50	= (6)
Conta Corrente (US\$ bilhões)	12,20	13,00	13,00	= (1)	6,80	6,95	6,70	▼ (2)
Balança Comercial (US\$ bilhões)	40,50	41,00	41,54	▲ (2)	34,05	35,00	35,00	= (1)
Invest. Estrangeiro Direto (US\$ bilhões)	16,00	16,00	16,00	= (5)	16,00	16,00	15,95	▼ (1)
Preços Administrados (%)	6,80	7,38	7,50	▲ (5)	5,00	4,83	4,80	▼ (2)

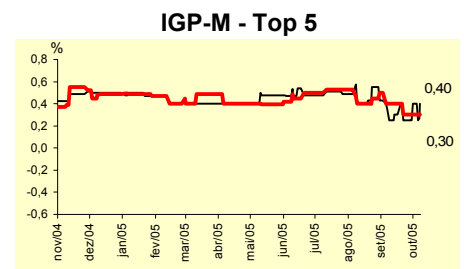
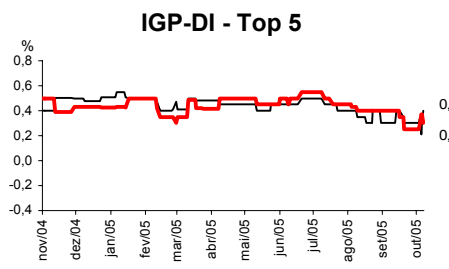
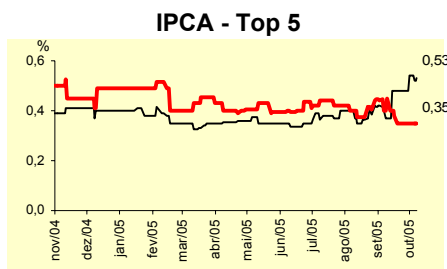
* comportamento dos indicadores desde o último Relatório de Mercado; os valores entre parênteses expressam o número de semanas em que vem ocorrendo o último comportamento. ▲ aumento, ▼ diminuição ou = estabilidade



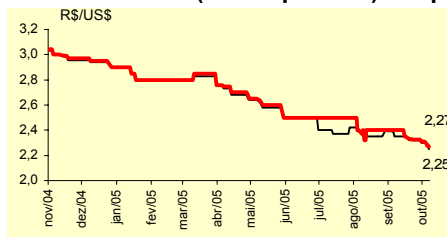
Mediana - Top 5 - Curto Prazo	Expectativas de Mercado							
	out/05				nov/05			
	Há 4 semanas	Há 1 semana	Hoje	Comportamento semanal*	Há 4 semanas	Há 1 semana	Hoje	Comportamento semanal*
IPCA (%)	0,37	0,54	0,53	▼ (1)	0,45	0,35	0,35	= (2)
IGP-DI (%)	0,30	0,30	0,40	▲ (1)	0,40	0,25	0,30	▲ (1)
IGP-M (%)	0,25	0,40	0,40	= (1)	0,40	0,30	0,30	= (2)
Taxa de câmbio - fim de período (R\$/US\$)	2,35	2,30	2,25	▼ (3)	2,40	2,31	2,27	▼ (4)
Meta Taxa Selic (% a.a.)	19,00	19,00	19,25	▲ (1)	18,50	18,50	18,75	▲ (1)

* comportamento dos indicadores desde o último Relatório de Mercado; os valores entre parênteses expressam o número de semanas em que vem ocorrendo o último comportamento. ▲ aumento, ▼ diminuição ou = estabilidade)

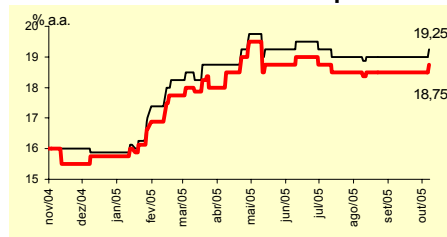
CURTO PRAZO



Taxa de Câmbio (fim de período) - Top 5



Meta Taxa Selic - Top 5

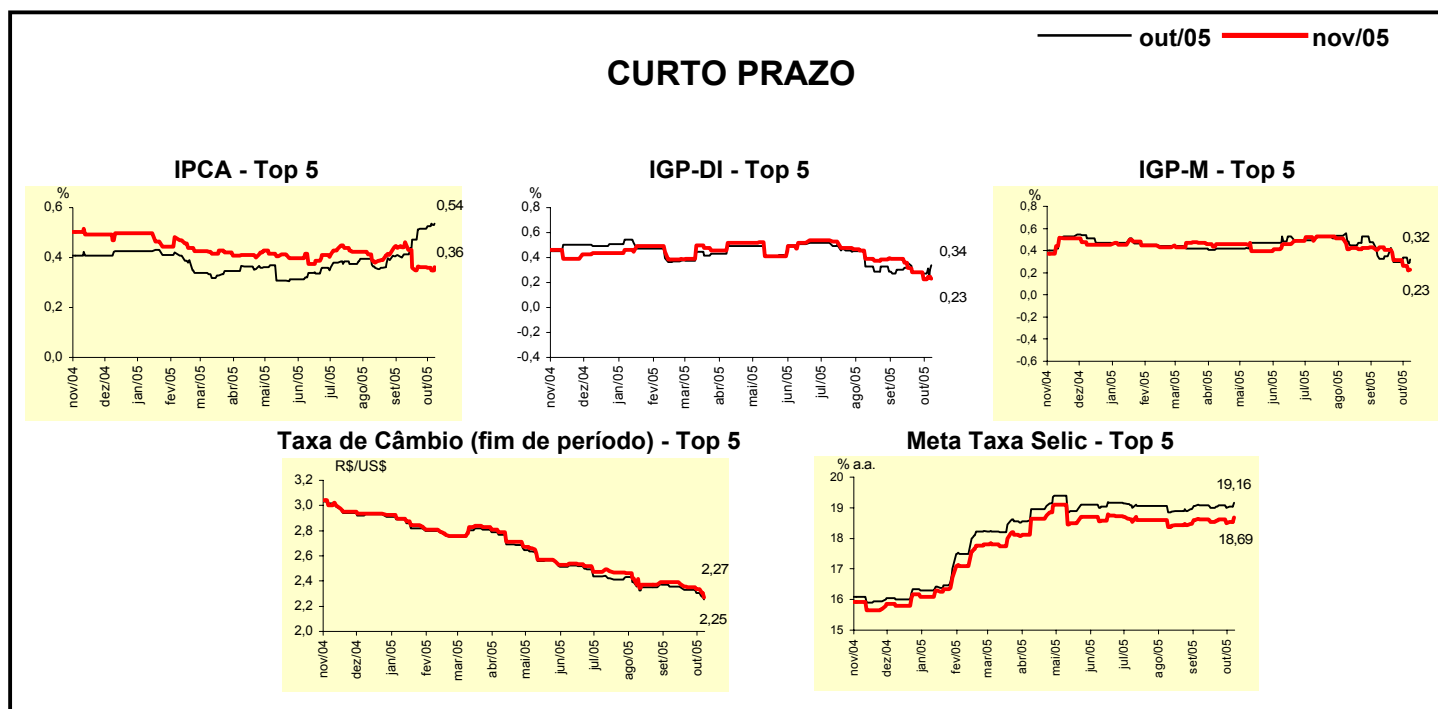


Mediana - Top 5	Expectativas de Mercado							
	2005				2006			
	Há 4 semanas	Há 1 semana	Hoje	Comportamento semanal*	Há 4 semanas	Há 1 semana	Hoje	Comportamento semanal*
Curto Prazo								
IPCA (%)	5,18	5,35	5,34	▼ (1)	4,65	4,50	4,50	= (2)
IGP-DI (%)	1,03	1,13	1,24	▲ (1)	4,75	4,50	4,50	= (3)
IGP-M (%)	1,28	1,36	1,12	▼ (1)	4,05	4,00	4,00	= (2)
Taxa de câmbio - fim de período (R\$/US\$)	2,40	2,33	2,30	▼ (2)	2,58	2,54	2,41	▼ (1)
Meta Taxa Selic - fim de período (% a.a.)	18,00	18,00	18,25	▲ (1)	15,88	16,00	16,00	= (2)
Médio Prazo								
IPCA (%)	5,26	5,21	5,21	= (3)	4,65	4,50	4,59	▲ (1)
IGP-DI (%)	1,03	1,18	0,85	▼ (1)	4,10	4,00	4,00	= (3)
IGP-M (%)	0,99	1,01	0,86	▼ (2)	4,00	4,00	4,00	= (4)
Taxa de câmbio - fim de período (R\$/US\$)	2,40	2,30	2,25	▼ (3)	2,55	2,50	2,40	▼ (1)
Meta Taxa Selic - fim de período (% a.a.)	18,25	18,00	18,25	▲ (1)	16,00	16,00	16,00	= (4)

* comportamento dos indicadores desde o último Relatório de Mercado; os valores entre parênteses expressam o número de semanas em que vem ocorrendo o último comportamento. ▲ aumento, ▼ diminuição ou = estabilidade)

Média - Top 5 - Curto Prazo	Expectativas de Mercado							
	out/05				nov/05			
	Há 4 semanas	Há 1 semana	Hoje	Comportamento semanal*	Há 4 semanas	Há 1 semana	Hoje	Comportamento semanal*
IPCA (%)	0,41	0,53	0,54	▲ (4)	0,46	0,36	0,36	▬ (1)
IGP-DI (%)	0,30	0,27	0,34	▲ (1)	0,39	0,22	0,23	▲ (1)
IGP-M (%)	0,33	0,34	0,32	▼ (1)	0,43	0,26	0,23	▼ (5)
Taxa de câmbio - fim de período (R\$/US\$)	2,36	2,30	2,25	▼ (5)	2,39	2,34	2,27	▼ (5)
Meta Taxa Selic (% a.a.)	19,08	19,00	19,16	▲ (1)	18,63	18,50	18,69	▲ (1)

* comportamento dos indicadores desde o último Relatório de Mercado; os valores entre parênteses expressam o número de semanas em que vem ocorrendo o último comportamento (▲ aumento, ▼ diminuição ou = estabilidade)



Média - Top 5	Expectativas de Mercado							
	2005				2006			
	Há 4 semanas	Há 1 semana	Hoje	Comportamento semanal*	Há 4 semanas	Há 1 semana	Hoje	Comportamento semanal*
Curto Prazo								
IPCA (%)	5,16	5,29	5,30	▲ (4)	4,53	4,42	4,38	▼ (1)
IGP-DI (%)	1,15	1,02	1,03	▲ (1)	4,75	4,50	4,53	▲ (1)
IGP-M (%)	1,35	1,14	1,07	▼ (3)	4,44	4,24	4,24	▬ (2)
Taxa de câmbio - fim de período (R\$/US\$)	2,43	2,37	2,29	▼ (4)	2,57	2,52	2,42	▼ (1)
Meta Taxa Selic - fim de período (% a.a.)	18,17	18,00	18,18	▲ (1)	15,83	16,21	15,83	▼ (1)
Médio Prazo								
IPCA (%)	5,22	5,22	5,19	▼ (1)	4,60	4,52	4,51	▼ (1)
IGP-DI (%)	1,17	1,04	0,84	▼ (3)	4,18	4,05	4,28	▲ (1)
IGP-M (%)	1,27	0,97	0,84	▼ (3)	4,35	4,19	4,19	▬ (2)
Taxa de câmbio - fim de período (R\$/US\$)	2,38	2,31	2,25	▼ (3)	2,51	2,45	2,42	▼ (3)
Meta Taxa Selic - fim de período (% a.a.)	18,30	18,25	18,17	▼ (2)	16,05	16,05	15,90	▼ (1)

* comportamento dos indicadores desde o último Relatório de Mercado; os valores entre parênteses expressam o número de semanas em que vem ocorrendo o último comportamento (▲ aumento, ▼ diminuição ou = estabilidade)