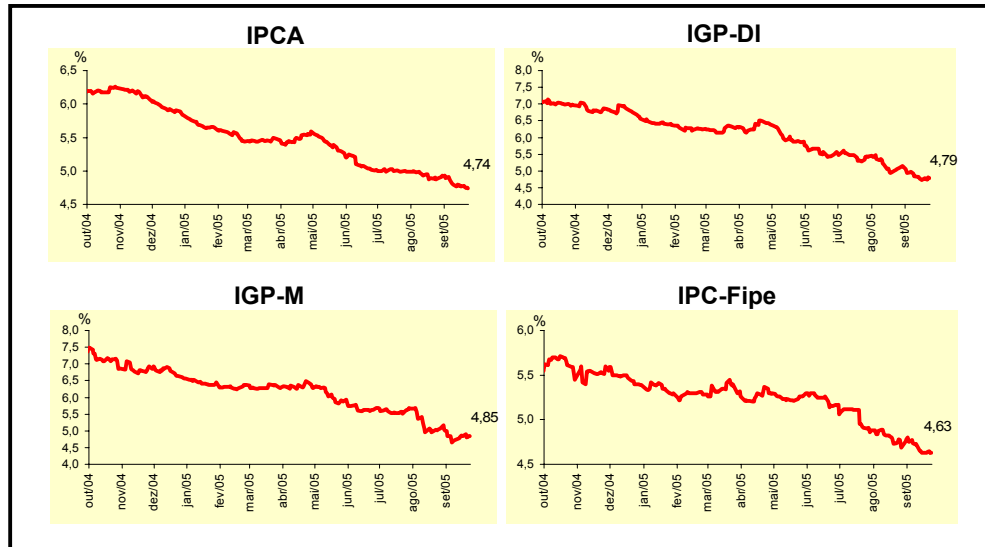


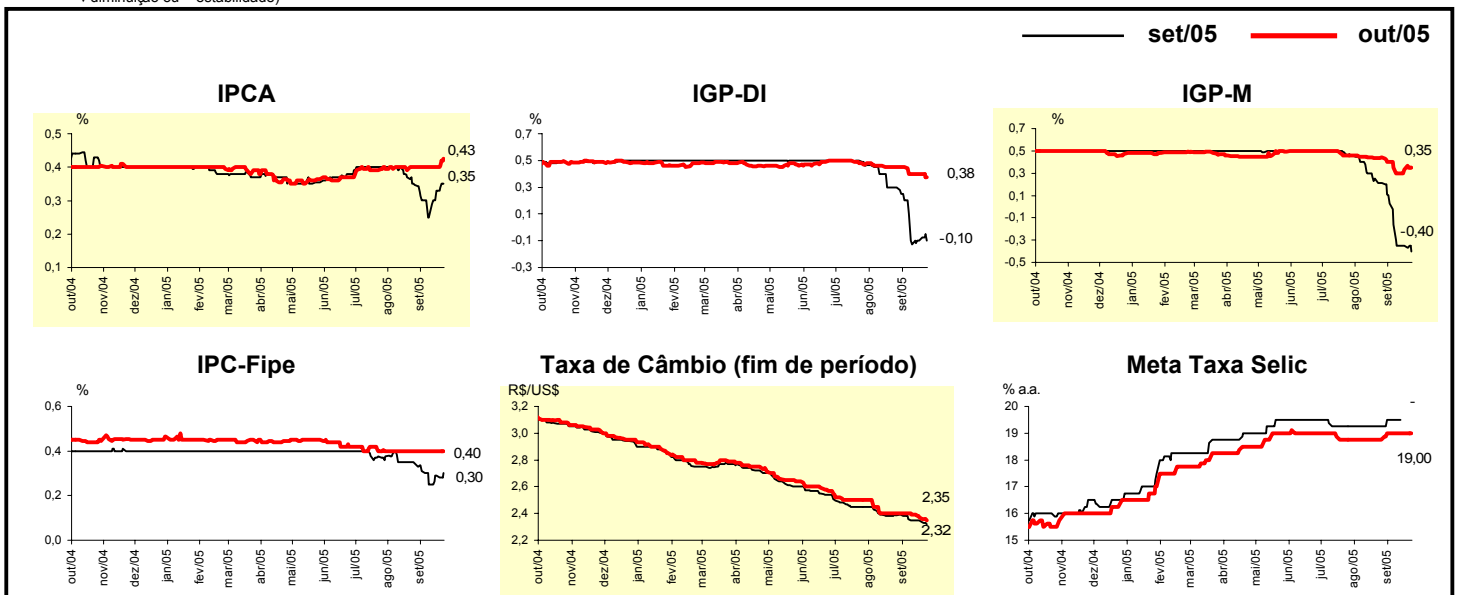
Expectativas de Mercado				
Inflação nos próximos 12 meses - Suavizada				
Mediana - Agregado	Há 4 semanas	Há 1 semana	Hoje	Comportamento semanal*
IPCA (%)	4,89	4,77	4,74	▼ (3)
IGP-DI (%)	5,10	4,73	4,79	▲ (1)
IGP-M (%)	5,08	4,85	4,85	= (1)
IPC-Fipe (%)	4,69	4,63	4,63	= (1)

\* comportamento dos indicadores desde o último Relatório de Mercado; os valores entre parênteses expressam o número de semanas em que vem ocorrendo o último comportamento (▲ aumento, ▼ diminuição ou = estabilidade)



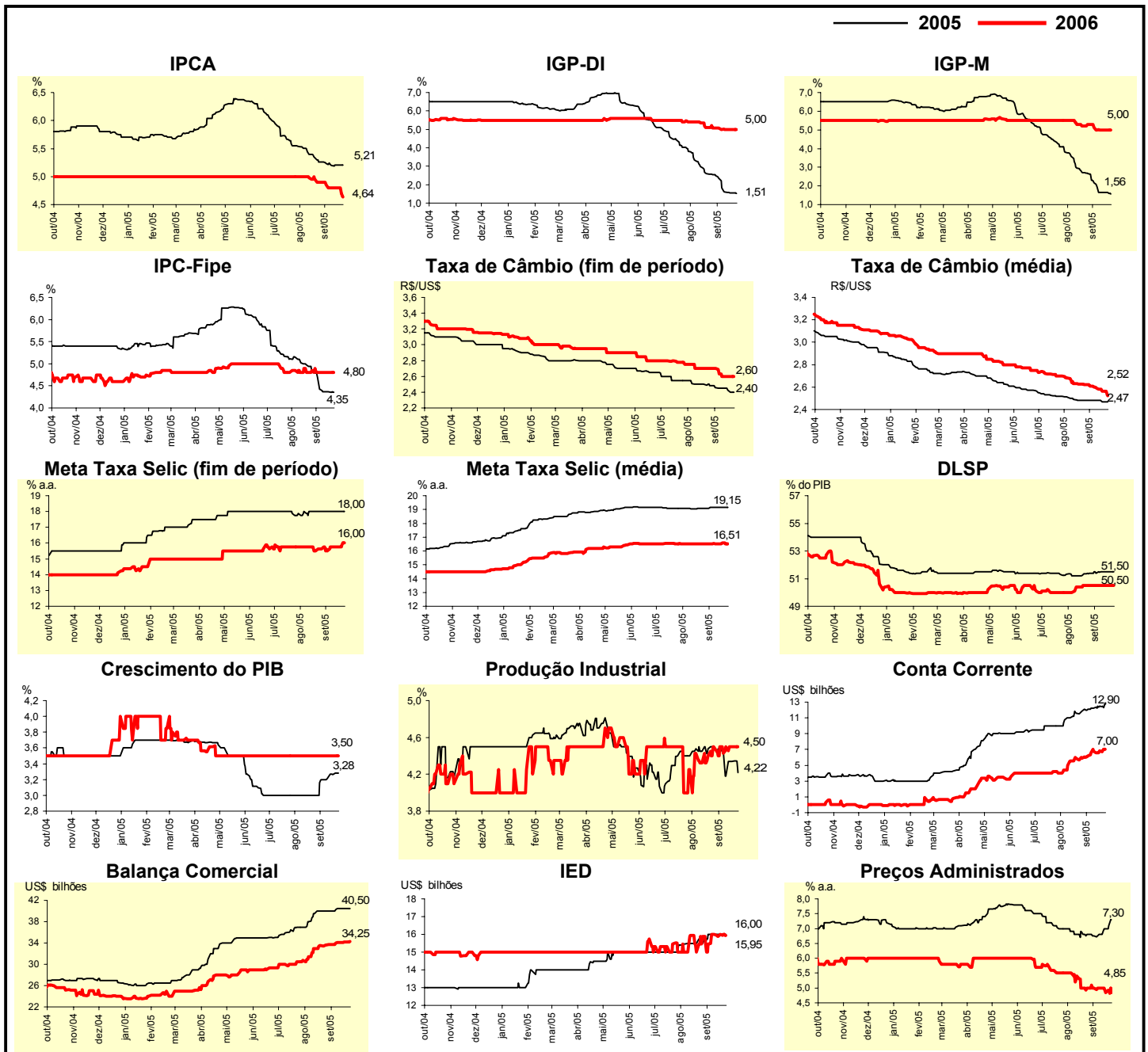
Mediana - Agregado	Expectativas de Mercado							
	set/05				out/05			
	Há 4 semanas	Há 1 semana	Hoje	Comportamento semanal*	Há 4 semanas	Há 1 semana	Hoje	Comportamento semanal*
IPCA (%)	0,35	0,33	0,35	▲ (2)	0,40	0,40	0,43	▲ (1)
IGP-DI (%)	0,30	-0,10	-0,10	= (1)	0,45	0,40	0,38	▼ (1)
IGP-M (%)	0,21	-0,35	-0,40	▼ (1)	0,44	0,33	0,35	▲ (2)
IPC-Fipe (%)	0,34	0,29	0,30	▲ (2)	0,40	0,40	0,40	= (9)
Taxa de câmbio - fim de período (R\$/US\$)	2,39	2,35	2,32	▼ (1)	2,40	2,37	2,35	▼ (3)
Meta Taxa Selic (% a.a.)	19,25	-	-		18,75	19,00	19,00	= (3)

\* comportamento dos indicadores desde o último Relatório de Mercado; os valores entre parênteses expressam o número de semanas em que vem ocorrendo o último comportamento (▲ aumento, ▼ diminuição ou = estabilidade)



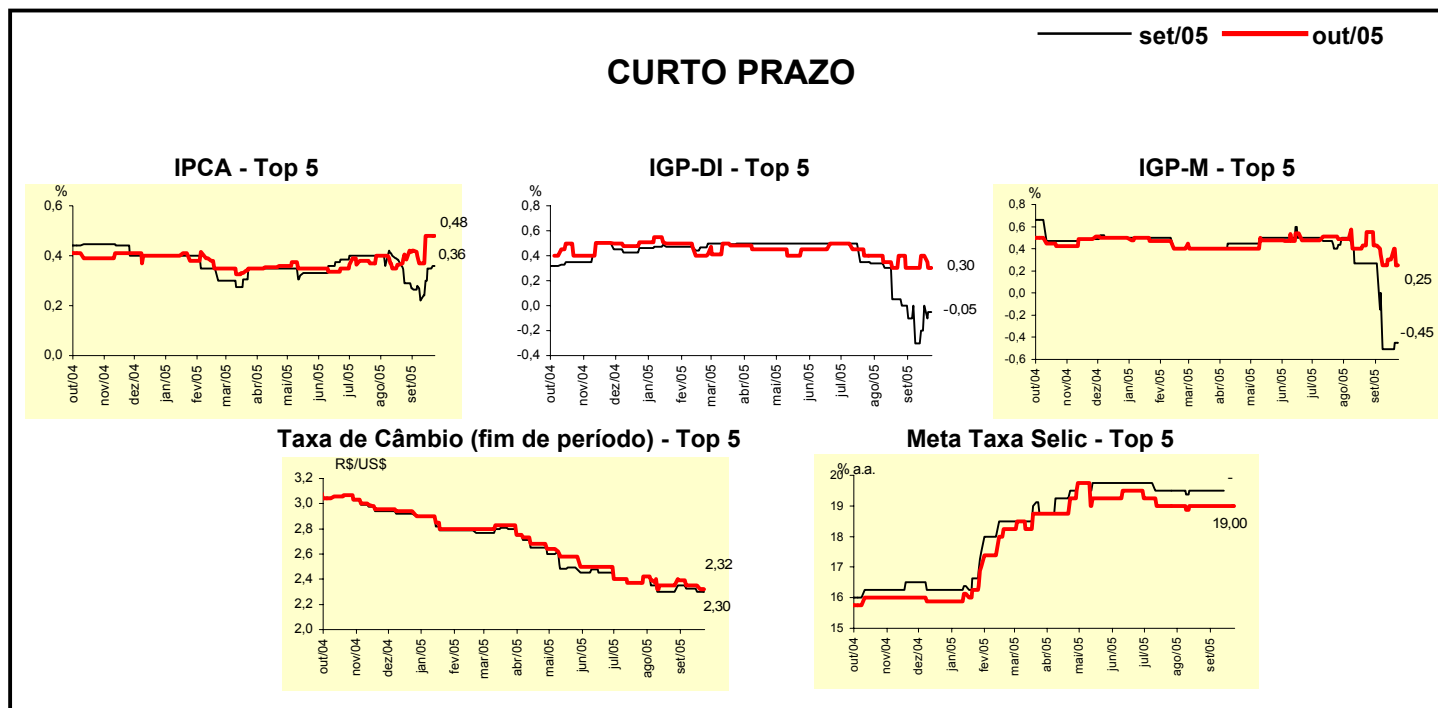
Mediana - Agregado	Expectativas de Mercado							
	2005				2006			
	Há 4 semanas	Há 1 semana	Hoje	Comportamento semanal*	Há 4 semanas	Há 1 semana	Hoje	Comportamento semanal*
IPCA (%)	5,26	5,21	5,21	= (1)	4,90	4,80	4,64	▼ (1)
IGP-DI (%)	2,54	1,54	1,51	▼ (20)	5,07	5,00	5,00	= (2)
IGP-M (%)	2,66	1,65	1,56	▼ (1)	5,30	5,00	5,00	= (2)
IPC-Fipe (%)	4,81	4,37	4,35	▼ (1)	4,85	4,80	4,80	= (3)
Taxa de câmbio - fim de período (R\$/US\$)	2,48	2,43	2,40	▼ (5)	2,70	2,60	2,60	= (2)
Taxa de câmbio - média do período (R\$/US\$)	2,48	2,47	2,47	= (1)	2,62	2,57	2,52	▼ (5)
Meta Taxa Selic - fim de período (% a.a.)	18,00	18,00	18,00	= (7)	15,63	15,75	16,00	▲ (1)
Meta Taxa Selic - média do período (% a.a.)	19,07	19,15	19,15	= (2)	16,50	16,60	16,51	▼ (1)
Dívida Líquida do Setor Público (% do PIB)	51,40	51,50	51,50	= (2)	50,50	50,50	50,50	= (5)
PIB (% de crescimento)	3,00	3,26	3,28	▲ (4)	3,50	3,50	3,50	= (21)
Produção Industrial (% de crescimento)	4,50	4,34	4,22	▼ (1)	4,50	4,50	4,50	= (4)
Conta Corrente (US\$ bilhões)	11,85	12,50	12,90	▲ (8)	5,85	6,85	7,00	▲ (4)
Balança Comercial (US\$ bilhões)	40,00	40,50	40,50	= (2)	33,60	34,15	34,25	▲ (10)
Invest. Estrangeiro Direto (US\$ bilhões)	15,50	16,00	16,00	= (3)	15,90	16,00	15,95	▼ (1)
Preços Administrados (%)	6,80	7,00	7,30	▲ (3)	5,00	4,85	4,85	= (1)

\* comportamento dos indicadores desde o último Relatório de Mercado; os valores entre parênteses expressam o número de semanas em que vem ocorrendo o último comportamento. ▲ aumento, ▼ diminuição ou = estabilidade



Mediana - Top 5 - Curto Prazo	Expectativas de Mercado							
	set/05				out/05			
	Há 4 semanas	Há 1 semana	Hoje	Comportamento semanal*	Há 4 semanas	Há 1 semana	Hoje	Comportamento semanal*
IPCA (%)	0,29	0,35	0,36	▲ (2)	0,38	0,48	0,48	▬ (1)
IGP-DI (%)	0,00	0,00	-0,05	▼ (1)	0,40	0,40	0,30	▼ (1)
IGP-M (%)	0,27	-0,51	-0,45	▲ (1)	0,55	0,30	0,25	▼ (1)
Taxa de câmbio - fim de período (R\$/US\$)	2,30	2,30	2,30	▬ (1)	2,35	2,35	2,32	▼ (1)
Meta Taxa Selic (% a.a.)	19,50	-	-		19,00	19,00	19,00	▬ (10)

\* comportamento dos indicadores desde o último Relatório de Mercado; os valores entre parênteses expressam o número de semanas em que vem ocorrendo o último comportamento. ▲ aumento, ▼ diminuição ou = estabilidade)

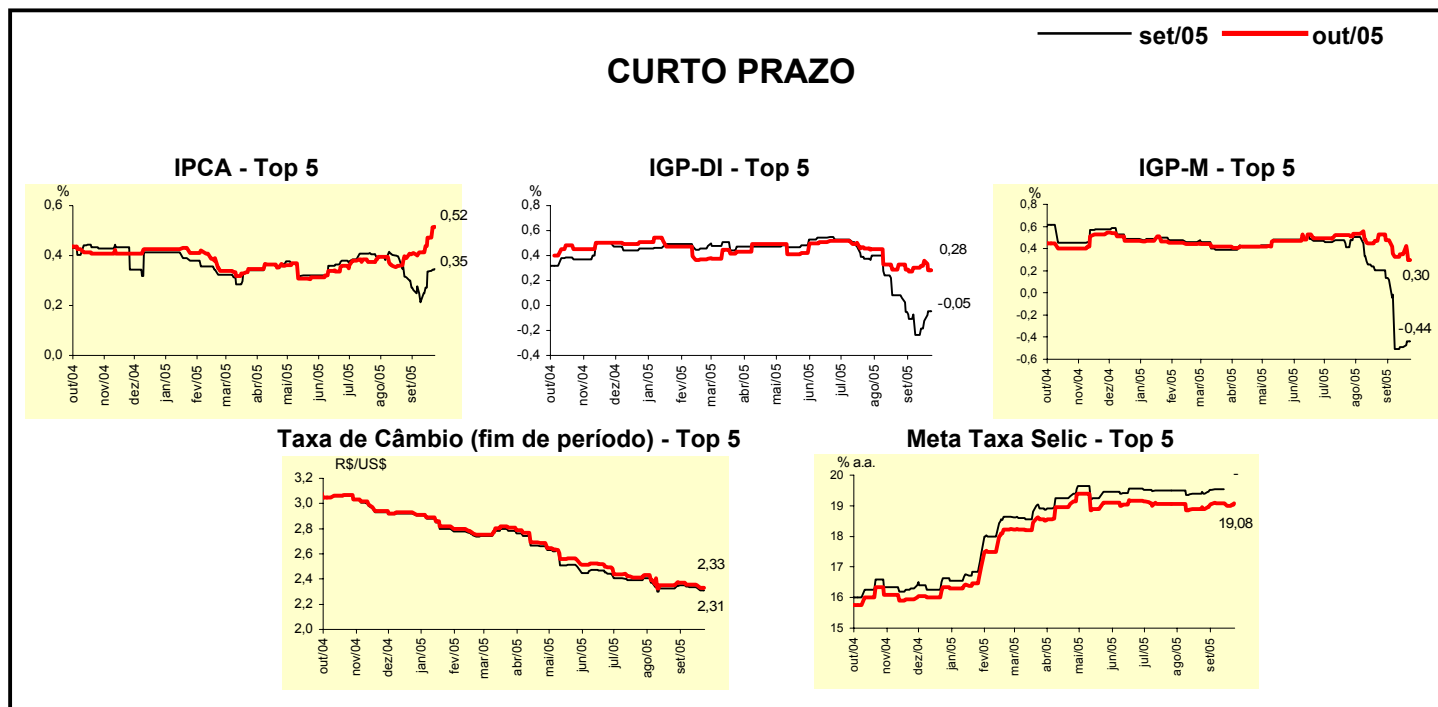


Mediana - Top 5	Expectativas de Mercado							
	2005				2006			
	Há 4 semanas	Há 1 semana	Hoje	Comportamento semanal*	Há 4 semanas	Há 1 semana	Hoje	Comportamento semanal*
<b>Curto Prazo</b>								
IPCA (%)	5,17	5,24	5,33	▲ (3)	4,65	4,65	4,50	▼ (1)
IGP-DI (%)	1,92	1,08	1,13	▲ (2)	4,50	4,50	4,50	▬ (1)
IGP-M (%)	2,64	1,28	1,34	▲ (1)	4,25	4,05	4,00	▼ (1)
Taxa de câmbio - fim de período (R\$/US\$)	2,40	2,35	2,35	▬ (1)	2,60	2,55	2,54	▼ (3)
Meta Taxa Selic - fim de período (% a.a.)	18,00	18,00	18,00	▬ (12)	16,00	15,88	16,00	▲ (1)
<b>Médio Prazo</b>								
IPCA (%)	5,29	5,21	5,21	▬ (1)	4,65	4,65	4,50	▼ (1)
IGP-DI (%)	2,34	1,23	1,18	▼ (1)	4,50	4,00	4,00	▬ (1)
IGP-M (%)	2,52	1,14	1,34	▲ (2)	5,00	4,00	4,00	▬ (2)
Taxa de câmbio - fim de período (R\$/US\$)	2,45	2,40	2,35	▼ (1)	2,60	2,55	2,50	▼ (1)
Meta Taxa Selic - fim de período (% a.a.)	18,00	18,00	18,25	▲ (1)	15,25	16,00	16,00	▬ (2)

\* comportamento dos indicadores desde o último Relatório de Mercado; os valores entre parênteses expressam o número de semanas em que vem ocorrendo o último comportamento. ▲ aumento, ▼ diminuição ou = estabilidade)

Média - Top 5 - Curto Prazo	Expectativas de Mercado							
	set/05				out/05			
	Há 4 semanas	Há 1 semana	Hoje	Comportamento semanal*	Há 4 semanas	Há 1 semana	Hoje	Comportamento semanal*
IPCA (%)	0,31	0,34	0,35	▲ (2)	0,39	0,47	0,52	▲ (2)
IGP-DI (%)	0,06	-0,12	-0,05	▲ (2)	0,33	0,36	0,28	▼ (1)
IGP-M (%)	0,20	-0,49	-0,44	▲ (2)	0,53	0,35	0,30	▼ (1)
Taxa de câmbio - fim de período (R\$/US\$)	2,33	2,33	2,31	▼ (3)	2,35	2,35	2,33	▼ (3)
Meta Taxa Selic (% a.a.)	19,40	-	-		18,90	19,00	19,08	▲ (1)

\* comportamento dos indicadores desde o último Relatório de Mercado; os valores entre parênteses expressam o número de semanas em que vem ocorrendo o último comportamento ▲ aumento, ▼ diminuição ou = estabilidade



Média - Top 5	Expectativas de Mercado							
	2005				2006			
	Há 4 semanas	Há 1 semana	Hoje	Comportamento semanal*	Há 4 semanas	Há 1 semana	Hoje	Comportamento semanal*
<b>Curto Prazo</b>								
IPCA (%)	5,19	5,24	5,28	▲ (2)	4,68	4,52	4,42	▼ (2)
IGP-DI (%)	1,91	1,22	1,13	▼ (1)	4,50	4,50	4,50	= (1)
IGP-M (%)	2,59	1,38	1,24	▼ (1)	4,62	4,44	4,24	▼ (1)
Taxa de câmbio - fim de período (R\$/US\$)	2,42	2,41	2,39	▼ (2)	2,61	2,53	2,52	▼ (4)
Meta Taxa Selic - fim de período (% a.a.)	17,98	18,08	18,17	▲ (1)	16,06	16,00	16,04	▲ (2)
<b>Médio Prazo</b>								
IPCA (%)	5,25	5,18	5,22	▲ (1)	4,73	4,57	4,52	▼ (3)
IGP-DI (%)	2,31	1,21	1,14	▼ (1)	4,51	4,05	4,05	= (1)
IGP-M (%)	2,67	1,30	1,09	▼ (1)	5,11	4,35	4,19	▼ (1)
Taxa de câmbio - fim de período (R\$/US\$)	2,45	2,38	2,35	▼ (1)	2,59	2,51	2,46	▼ (1)
Meta Taxa Selic - fim de período (% a.a.)	18,10	18,25	18,30	▲ (1)	15,40	16,05	16,05	= (2)

\* comportamento dos indicadores desde o último Relatório de Mercado; os valores entre parênteses expressam o número de semanas em que vem ocorrendo o último comportamento ▲ aumento, ▼ diminuição ou = estabilidade