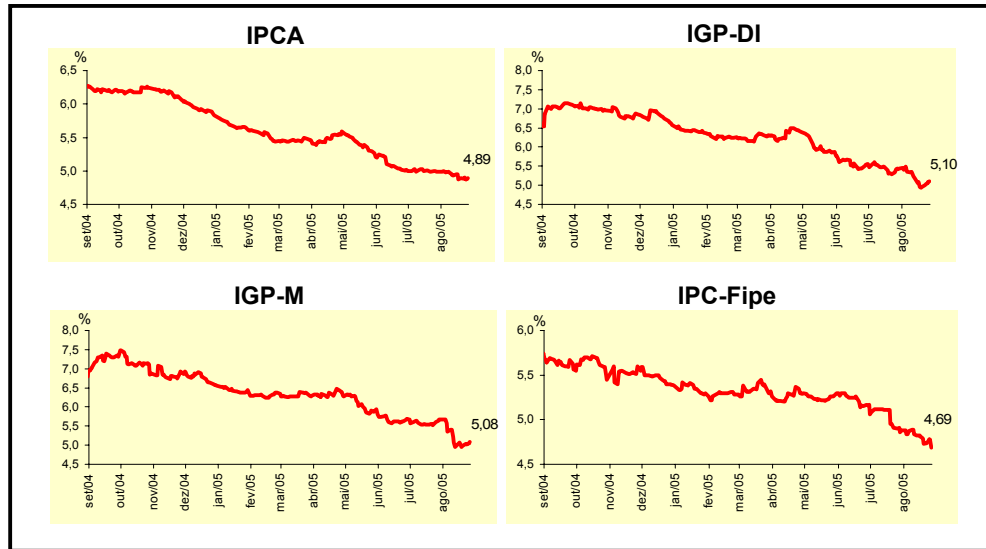


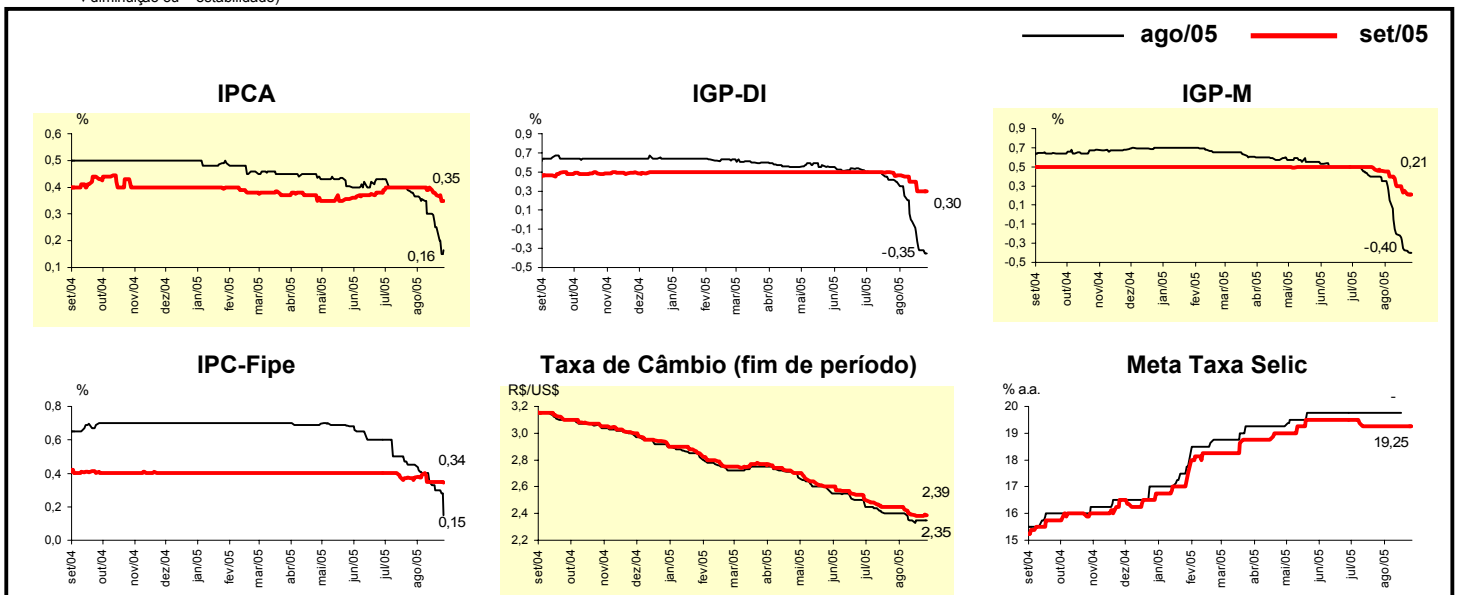
Expectativas de Mercado				
Inflação nos próximos 12 meses - Suavizada				
Mediana - Agregado	Há 4 semanas	Há 1 semana	Hoje	Comportamento semanal*
IPCA (%)	4,99	4,89	4,89	= (1)
IGP-DI (%)	5,43	4,95	5,10	▲ (1)
IGP-M (%)	5,67	4,98	5,08	▲ (2)
IPC-Fipe (%)	4,88	4,73	4,69	▼ (7)

* comportamento dos indicadores desde o último Relatório de Mercado; os valores entre parênteses expressam o número de semanas em que vem ocorrendo o último comportamento (▲ aumento, ▼ diminuição ou = estabilidade)



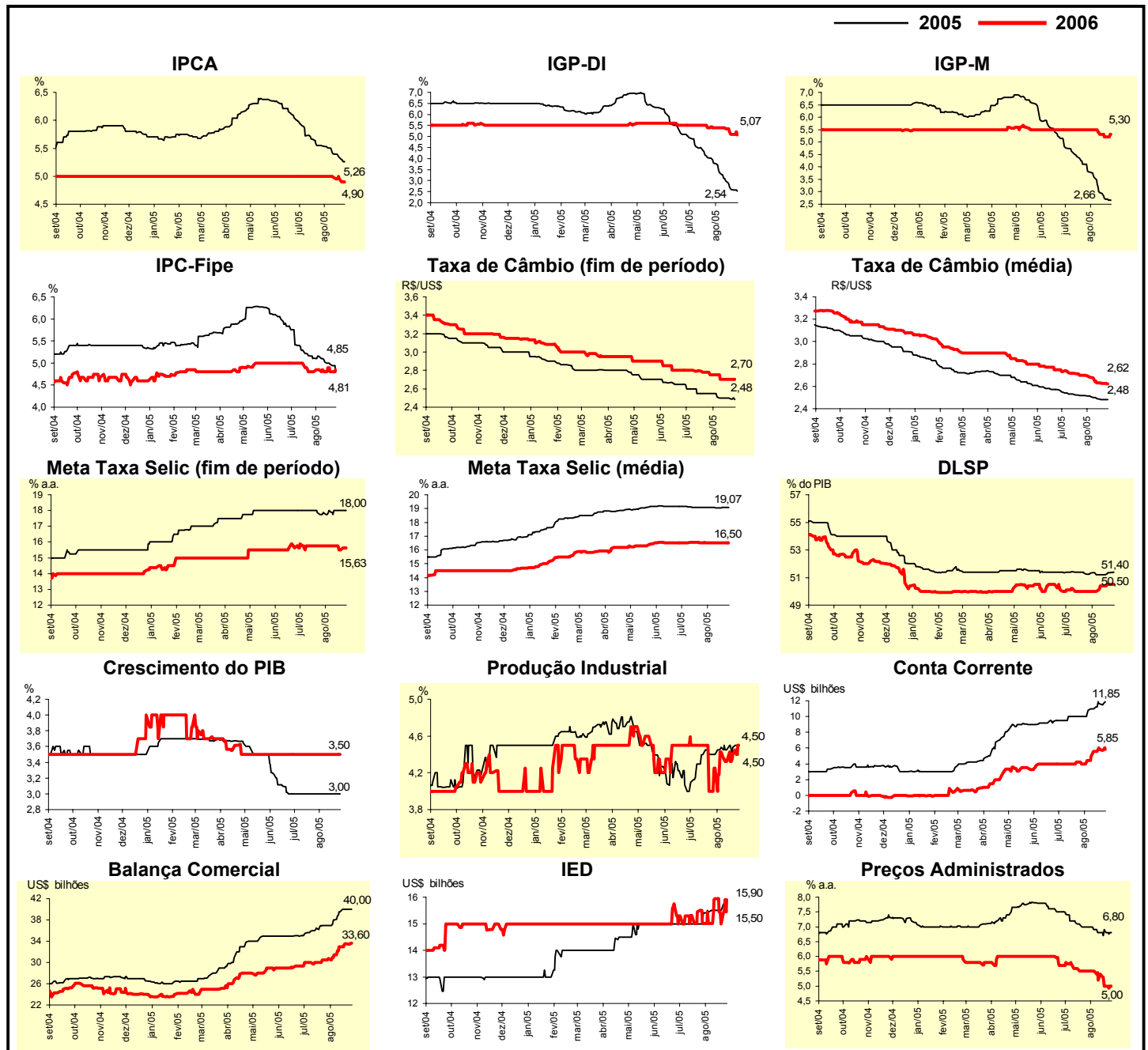
Mediana - Agregado	ago/05				set/05			
	Há 4 semanas	Há 1 semana	Hoje	Comportamento semanal*	Há 4 semanas	Há 1 semana	Hoje	Comportamento semanal*
IPCA (%)	0,37	0,25	0,16	▼ (6)	0,40	0,37	0,35	▼ (2)
IGP-DI (%)	0,40	-0,32	-0,35	▼ (7)	0,47	0,30	0,30	= (1)
IGP-M (%)	0,35	-0,37	-0,40	▼ (7)	0,46	0,25	0,21	▼ (6)
IPC-Fipe (%)	0,45	0,30	0,15	▼ (4)	0,38	0,35	0,34	▼ (1)
Taxa de câmbio - fim de período (R\$/US\$)	2,40	2,35	2,35	= (2)	2,45	2,38	2,39	▲ (1)
Meta Taxa Selic (% a.a.)	19,75	-	-		19,25	19,25	19,25	= (6)

* comportamento dos indicadores desde o último Relatório de Mercado; os valores entre parênteses expressam o número de semanas em que vem ocorrendo o último comportamento (▲ aumento, ▼ diminuição ou = estabilidade)



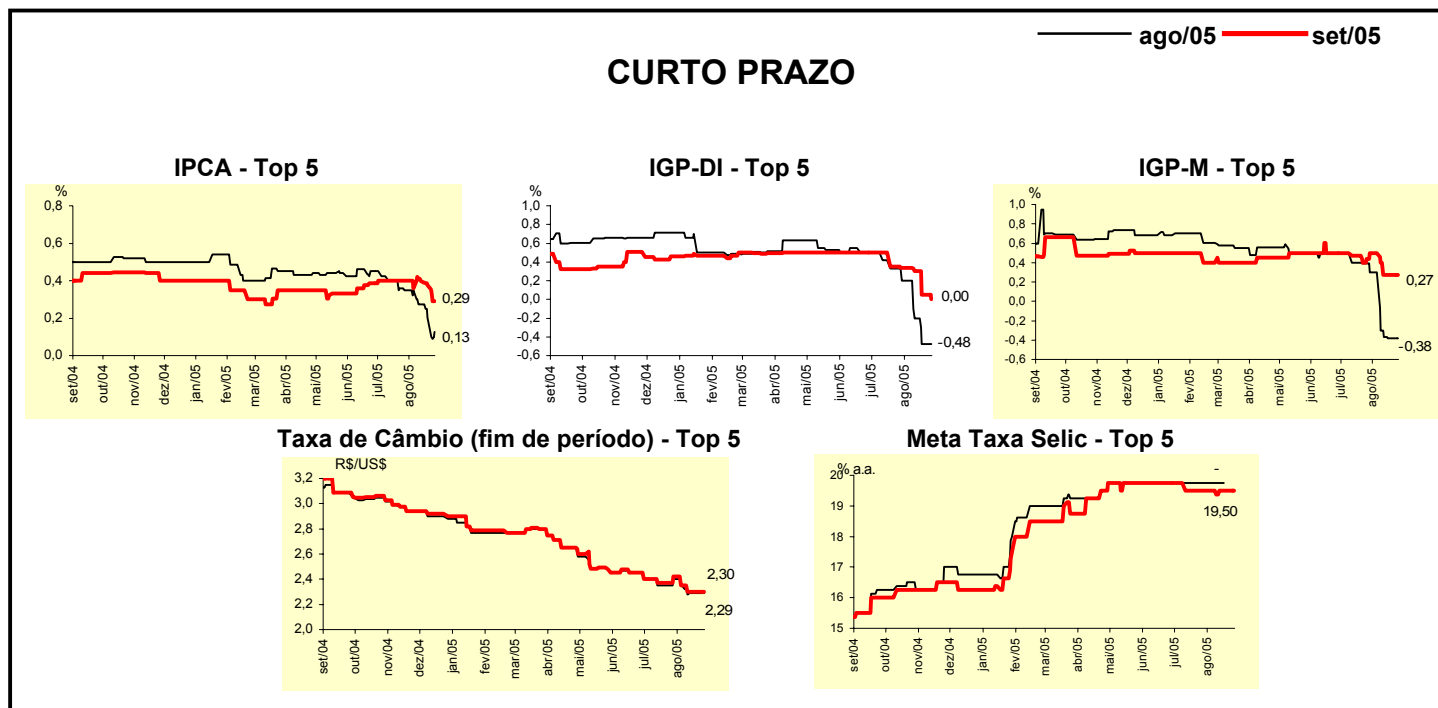
Mediana - Agregado	Expectativas de Mercado							
	2005				2006			
	Há 4 semanas	Há 1 semana	Hoje	Comportamento semanal*	Há 4 semanas	Há 1 semana	Hoje	Comportamento semanal*
IPCA (%)	5,54	5,34	5,26	▼ (15)	5,00	4,96	4,90	▼ (3)
IGP-DI (%)	3,80	2,60	2,54	▼ (16)	5,40	5,10	5,07	▼ (4)
IGP-M (%)	3,80	2,70	2,66	▼ (17)	5,50	5,22	5,30	▲ (1)
IPC-Fipe (%)	5,11	4,97	4,81	▼ (3)	4,80	4,80	4,85	▲ (1)
Taxa de câmbio - fim de período (R\$/US\$)	2,55	2,50	2,48	▼ (1)	2,75	2,70	2,70	▲ (2)
Taxa de câmbio - média do período (R\$/US\$)	2,52	2,48	2,48	▲ (1)	2,70	2,63	2,62	▼ (1)
Meta Taxa Selic - fim de período (% a.a.)	17,88	18,00	18,00	▲ (3)	15,75	15,50	15,63	▲ (1)
Meta Taxa Selic - média do período (% a.a.)	19,08	19,08	19,07	▼ (1)	16,50	16,50	16,50	▲ (5)
Dívida Líquida do Setor Público (% do PIB)	51,32	51,35	51,40	▲ (2)	50,00	50,50	50,50	▲ (1)
PIB (% de crescimento)	3,00	3,00	3,00	▲ (9)	3,50	3,50	3,50	▲ (17)
Produção Industrial (% de crescimento)	4,40	4,48	4,50	▲ (2)	4,25	4,40	4,50	▲ (2)
Conta Corrente (US\$ bilhões)	10,00	11,60	11,85	▲ (4)	4,00	5,85	5,85	▲ (1)
Balança Comercial (US\$ bilhões)	37,00	40,00	40,00	▲ (1)	30,75	33,50	33,60	▲ (6)
Invest. Estrangeiro Direto (US\$ bilhões)	15,40	15,50	15,50	▲ (2)	15,01	15,00	15,90	▲ (1)
Preços Administrados (%)	7,00	6,80	6,80	▲ (2)	5,50	5,00	5,00	▲ (1)

* comportamento dos indicadores desde o último Relatório de Mercado; os valores entre parênteses expressam o número de semanas em que vem ocorrendo o último comportamento. ▲ aumento, ▼ diminuição ou = estabilidade



Mediana - Top 5 - Curto Prazo	Expectativas de Mercado							
	ago/05				set/05			
	Há 4 semanas	Há 1 semana	Hoje	Comportamento semanal*	Há 4 semanas	Há 1 semana	Hoje	Comportamento semanal*
IPCA (%)	0,35	0,20	0,13	▼ (3)	0,40	0,38	0,29	▼ (2)
IGP-DI (%)	0,20	-0,48	-0,48	= (1)	0,34	0,05	0,00	▼ (3)
IGP-M (%)	0,30	-0,38	-0,38	= (1)	0,50	0,27	0,27	= (2)
Taxa de câmbio - fim de período (R\$/US\$)	2,40	2,29	2,29	= (2)	2,42	2,30	2,30	= (2)
Meta Taxa Selic (% a.a.)	19,75	-	-		19,50	19,50	19,50	= (6)

* comportamento dos indicadores desde o último Relatório de Mercado; os valores entre parênteses expressam o número de semanas em que vem ocorrendo o último comportamento. ▲ aumento, ▼ diminuição ou = estabilidade)



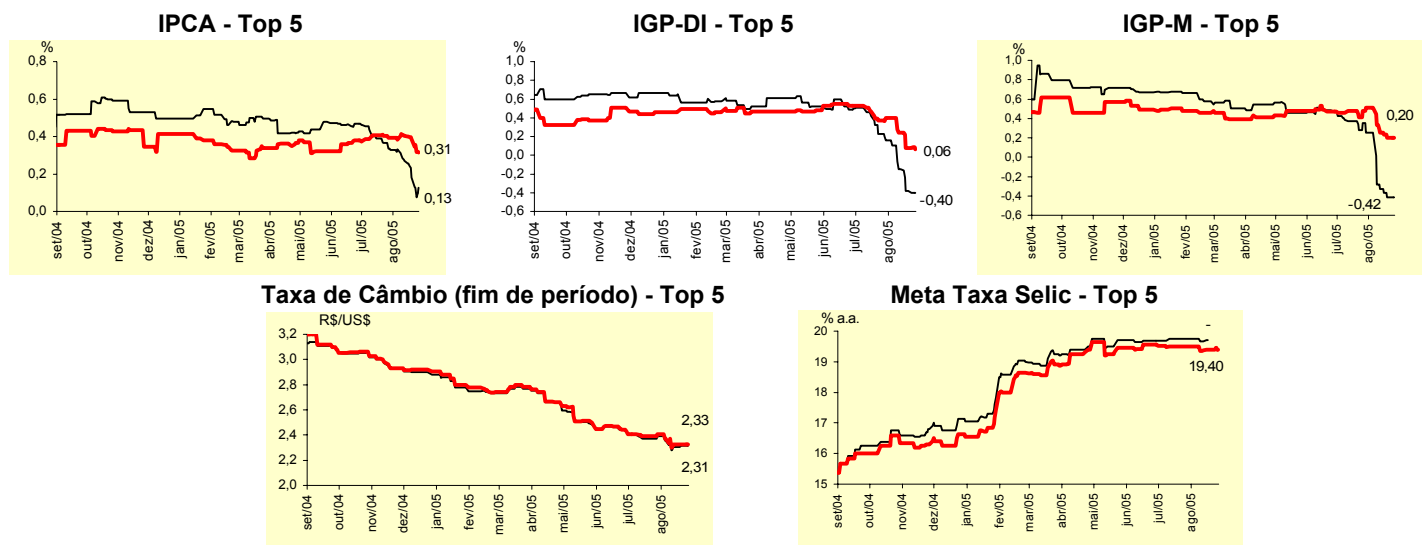
Mediana - Top 5	Expectativas de Mercado							
	2005				2006			
	Há 4 semanas	Há 1 semana	Hoje	Comportamento semanal*	Há 4 semanas	Há 1 semana	Hoje	Comportamento semanal*
Curto Prazo								
IPCA (%)	5,52	5,31	5,17	▼ (10)	4,80	4,65	4,65	= (2)
IGP-DI (%)	3,42	1,77	1,92	▲ (1)	4,75	4,50	4,50	= (2)
IGP-M (%)	3,81	2,64	2,64	= (2)	5,76	4,25	4,25	= (2)
Taxa de câmbio - fim de período (R\$/US\$)	2,45	2,40	2,40	= (2)	2,65	2,60	2,60	= (2)
Meta Taxa Selic - fim de período (% a.a.)	18,00	18,00	18,00	= (8)	16,00	16,00	16,00	= (8)
Médio Prazo								
IPCA (%)	5,57	5,50	5,29	▼ (1)	4,68	4,65	4,65	= (2)
IGP-DI (%)	3,17	2,34	2,34	= (1)	4,50	4,50	4,50	= (4)
IGP-M (%)	3,93	2,52	2,52	= (1)	5,30	5,00	5,00	= (2)
Taxa de câmbio - fim de período (R\$/US\$)	2,50	2,45	2,45	= (2)	2,75	2,60	2,60	= (2)
Meta Taxa Selic - fim de período (% a.a.)	18,13	18,00	18,00	= (2)	16,25	15,50	15,25	▼ (4)

* comportamento dos indicadores desde o último Relatório de Mercado; os valores entre parênteses expressam o número de semanas em que vem ocorrendo o último comportamento. ▲ aumento, ▼ diminuição ou = estabilidade)

Média - Top 5 - Curto Prazo	Expectativas de Mercado							
	ago/05				set/05			
	Há 4 semanas	Há 1 semana	Hoje	Comportamento semanal*	Há 4 semanas	Há 1 semana	Hoje	Comportamento semanal*
IPCA (%)	0,33	0,18	0,13	▼ (3)	0,39	0,38	0,31	▼ (2)
IGP-DI (%)	0,16	-0,38	-0,40	▼ (7)	0,40	0,08	0,06	▼ (3)
IGP-M (%)	0,25	-0,42	-0,42	= (1)	0,51	0,20	0,20	= (1)
Taxa de câmbio - fim de período (R\$/US\$)	2,39	2,31	2,31	= (1)	2,41	2,33	2,33	= (2)
Meta Taxa Selic (% a.a.)	19,75	-	-		19,50	19,40	19,40	= (1)

* comportamento dos indicadores desde o último Relatório de Mercado; os valores entre parênteses expressam o número de semanas em que vem ocorrendo o último comportamento ▲ aumento, ▼ diminuição ou = estabilidade)

CURTO PRAZO



Média - Top 5	Expectativas de Mercado							
	2005				2006			
	Há 4 semanas	Há 1 semana	Hoje	Comportamento semanal*	Há 4 semanas	Há 1 semana	Hoje	Comportamento semanal*
Curto Prazo								
IPCA (%)	5,53	5,30	5,19	▼ (14)	4,81	4,70	4,68	▼ (1)
IGP-DI (%)	3,40	1,92	1,91	▼ (13)	5,08	4,50	4,50	= (2)
IGP-M (%)	3,75	2,53	2,59	▲ (1)	5,45	4,62	4,62	= (2)
Taxa de câmbio - fim de período (R\$/US\$)	2,49	2,42	2,42	= (2)	2,67	2,61	2,61	= (2)
Meta Taxa Selic - fim de período (% a.a.)	18,20	17,98	17,98	= (1)	15,90	16,03	16,06	▲ (1)
Médio Prazo								
IPCA (%)	5,56	5,36	5,25	▼ (1)	4,73	4,72	4,73	▲ (1)
IGP-DI (%)	3,33	2,27	2,31	▲ (1)	4,50	4,51	4,51	= (2)
IGP-M (%)	3,68	2,64	2,67	▲ (1)	5,18	5,11	5,11	= (2)
Taxa de câmbio - fim de período (R\$/US\$)	2,52	2,45	2,45	= (2)	2,70	2,59	2,59	= (2)
Meta Taxa Selic - fim de período (% a.a.)	18,25	18,00	18,10	▲ (1)	16,13	15,45	15,40	▼ (4)

* comportamento dos indicadores desde o último Relatório de Mercado; os valores entre parênteses expressam o número de semanas em que vem ocorrendo o último comportamento ▲ aumento, ▼ diminuição ou = estabilidade)