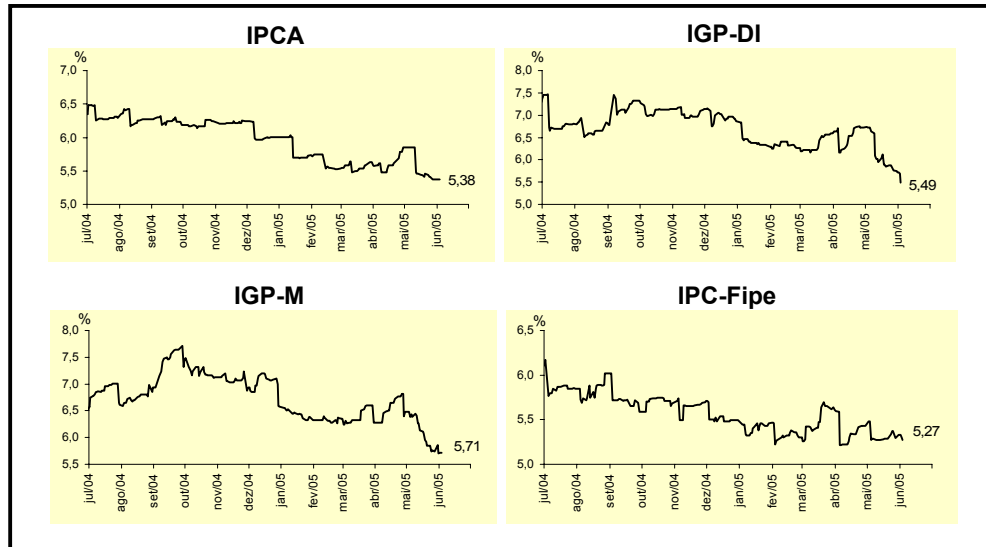


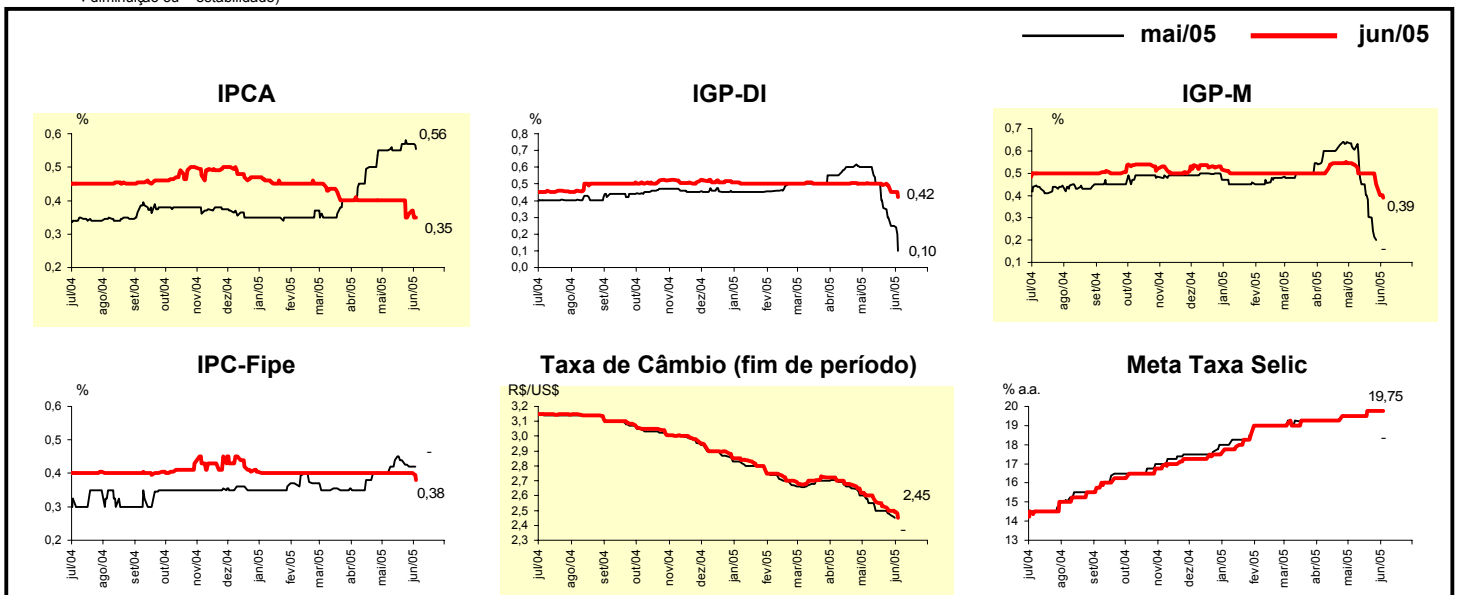
Expectativas de Mercado				
Inflação acumulada nos próximos 12 meses				
Mediana - Agregado	Há 4 semanas	Há 1 semana	Hoje	Comportamento semanal*
IPCA (%)	5,85	5,38	5,38	= (1)
IGP-DI (%)	6,64	5,76	5,49	▼ (6)
IGP-M (%)	6,38	5,74	5,71	▼ (6)
IPC-Fipe (%)	5,28	5,29	5,27	▼ (1)

* comportamento dos indicadores desde o último Relatório de Mercado; os valores entre parênteses expressam o número de semanas em que vem ocorrendo o último comportamento (▲ aumento, ▼ diminuição ou = estabilidade)



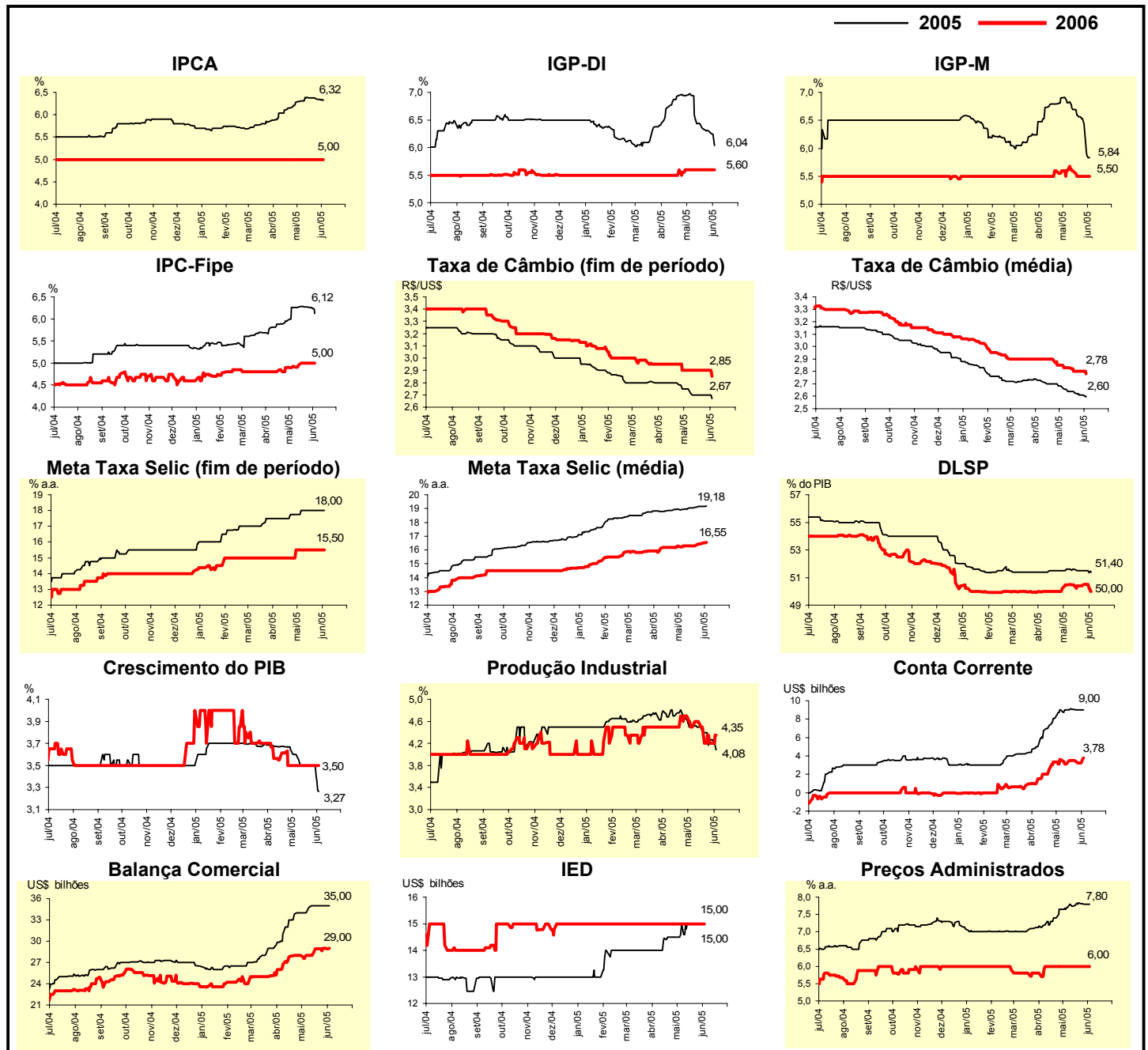
Mediana - Agregado	Expectativas de Mercado							
	mai/05				jun/05			
	Há 4 semanas	Há 1 semana	Hoje	Comportamento semanal*	Há 4 semanas	Há 1 semana	Hoje	Comportamento semanal*
IPCA (%)	0,55	0,57	0,56	▼ (1)	0,40	0,36	0,35	▼ (2)
IGP-DI (%)	0,60	0,25	0,10	▼ (4)	0,50	0,45	0,42	▼ (2)
IGP-M (%)	0,61	0,20	-		0,54	0,45	0,39	▼ (2)
IPC-Fipe (%)	0,40	0,42	-		0,40	0,40	0,38	▼ (1)
Taxa de câmbio - fim de período (R\$/US\$)	2,55	2,47	-		2,60	2,50	2,45	▼ (10)
Meta Taxa Selic (% a.a.)	19,50	-	-		19,50	19,75	19,75	= (2)

* comportamento dos indicadores desde o último Relatório de Mercado; os valores entre parênteses expressam o número de semanas em que vem ocorrendo o último comportamento (▲ aumento, ▼ diminuição ou = estabilidade)



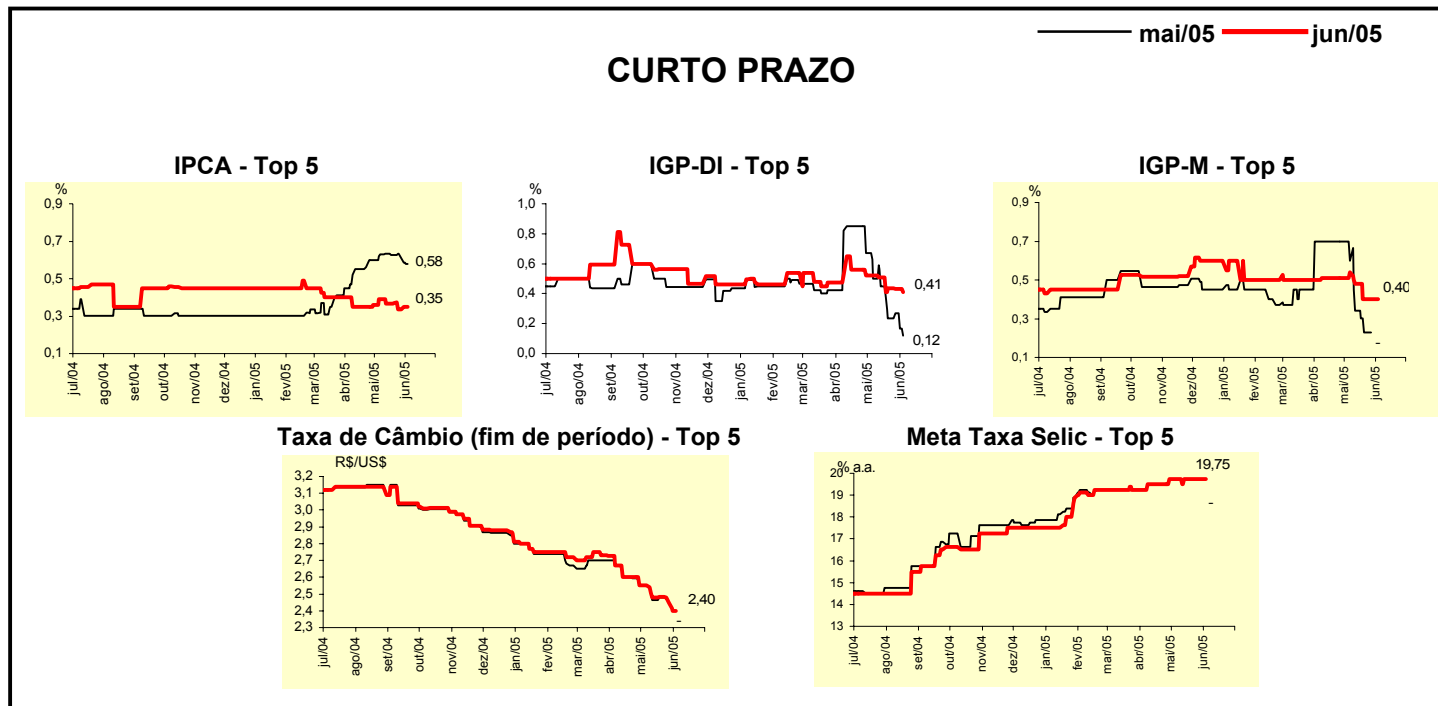
Mediana - Agregado	Expectativas de Mercado							
	2005				2006			
	Há 4 semanas	Há 1 semana	Hoje	Comportamento semanal*	Há 4 semanas	Há 1 semana	Hoje	Comportamento semanal*
IPCA (%)	6,30	6,35	6,32	▼ (3)	5,00	5,00	5,00	= (55)
IGP-DI (%)	6,95	6,30	6,04	▼ (4)	5,60	5,60	5,60	= (6)
IGP-M (%)	6,81	6,44	5,84	▼ (5)	5,60	5,50	5,50	= (2)
IPC-Fipe (%)	6,26	6,26	6,12	▼ (2)	4,93	5,00	5,00	= (2)
Taxa de câmbio - fim de período (R\$/US\$)	2,75	2,70	2,67	▼ (1)	2,90	2,90	2,85	▼ (1)
Taxa de câmbio - média do período (R\$/US\$)	2,66	2,61	2,60	▼ (6)	2,83	2,80	2,78	▼ (1)
Meta Taxa Selic - fim de período (% a.a.)	18,00	18,00	18,00	= (4)	15,50	15,50	15,50	= (5)
Meta Taxa Selic - média do período (% a.a.)	18,94	19,15	19,18	▲ (4)	16,30	16,46	16,55	▲ (2)
Dívida Líquida do Setor Público (% do PIB)	51,60	51,50	51,40	▼ (1)	50,45	50,50	50,00	▼ (1)
PIB (% de crescimento)	3,60	3,50	3,27	▼ (1)	3,50	3,50	3,50	= (5)
Produção Industrial (% de crescimento)	4,50	4,27	4,08	▼ (3)	4,50	4,20	4,35	▲ (1)
Conta Corrente (US\$ bilhões)	9,00	9,00	9,00	= (1)	3,60	3,25	3,78	▲ (1)
Balança Comercial (US\$ bilhões)	34,01	35,00	35,00	= (3)	28,00	29,00	29,00	= (1)
Invest. Estrangeiro Direto (US\$ bilhões)	15,00	15,00	15,00	= (4)	15,00	15,00	15,00	= (25)
Preços Administrados (%)	7,70	7,80	7,80	= (1)	6,00	6,00	6,00	= (8)

* comportamento dos indicadores desde o último Relatório de Mercado; os valores entre parênteses expressam o número de semanas em que vem ocorrendo o último comportamento. ▲ aumento, ▼ diminuição ou = estabilidade



Mediana - Top 5 - Curto Prazo	Expectativas de Mercado							
	mai/05				jun/05			
	Há 4 semanas	Há 1 semana	Hoje	Comportamento semanal*	Há 4 semanas	Há 1 semana	Hoje	Comportamento semanal*
IPCA (%)	0,63	0,61	0,58	▼ (2)	0,39	0,33	0,35	▲ (1)
IGP-DI (%)	0,50	0,27	0,12	▼ (1)	0,52	0,43	0,41	▼ (4)
IGP-M (%)	0,60	0,23	-		0,54	0,40	0,40	= (2)
Taxa de câmbio - fim de período (R\$/US\$)	2,55	2,45	-		2,55	2,45	2,40	▼ (2)
Meta Taxa Selic (% a.a.)	19,75	-	-		19,75	19,75	19,75	= (5)

* comportamento dos indicadores desde o último Relatório de Mercado; os valores entre parênteses expressam o número de semanas em que vem ocorrendo o último comportamento. ▲ aumento, ▼ diminuição ou = estabilidade)

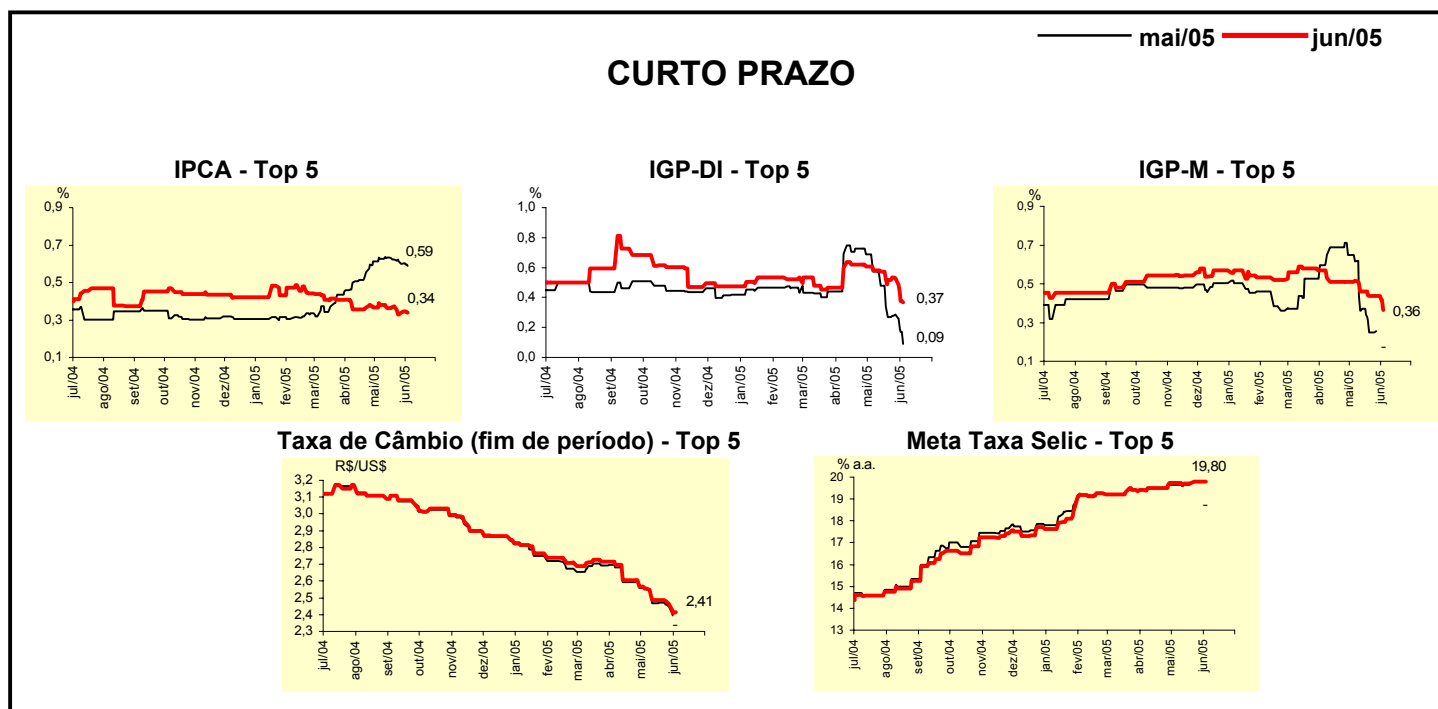


Mediana - Top 5	Expectativas de Mercado							
	2005				2006			
	Há 4 semanas	Há 1 semana	Hoje	Comportamento semanal*	Há 4 semanas	Há 1 semana	Hoje	Comportamento semanal*
Curto Prazo								
IPCA (%)	6,40	6,43	6,43	= (1)	5,00	5,00	5,00	= (4)
IGP-DI (%)	7,21	5,97	5,97	= (2)	6,20	5,60	5,60	= (3)
IGP-M (%)	6,54	6,30	5,73	▼ (1)	5,03	5,02	5,32	▲ (1)
Taxa de câmbio - fim de período (R\$/US\$)	2,65	2,55	2,50	▼ (1)	2,95	2,84	2,79	▼ (1)
Meta Taxa Selic - fim de período (% a.a.)	19,00	18,25	18,25	= (3)	16,75	16,50	16,50	= (3)
Médio Prazo								
IPCA (%)	6,25	6,35	6,30	▼ (2)	5,00	4,88	4,88	= (2)
IGP-DI (%)	7,10	6,69	6,15	▼ (1)	5,89	6,05	6,05	= (3)
IGP-M (%)	7,04	6,75	5,88	▼ (1)	5,58	6,00	6,00	= (1)
Taxa de câmbio - fim de período (R\$/US\$)	2,55	2,55	2,52	▼ (1)	2,80	2,80	2,80	= (5)
Meta Taxa Selic - fim de período (% a.a.)	18,00	18,00	18,00	= (4)	15,50	15,50	15,50	= (5)

* comportamento dos indicadores desde o último Relatório de Mercado; os valores entre parênteses expressam o número de semanas em que vem ocorrendo o último comportamento. ▲ aumento, ▼ diminuição ou = estabilidade)

Média - Top 5 - Curto Prazo	Expectativas de Mercado							
	mai/05				jun/05			
	Há 4 semanas	Há 1 semana	Hoje	Comportamento semanal*	Há 4 semanas	Há 1 semana	Hoje	Comportamento semanal*
IPCA (%)	0,63	0,60	0,59	▼ (3)	0,38	0,34	0,34	= (1)
IGP-DI (%)	0,57	0,29	0,09	▼ (1)	0,58	0,53	0,37	▼ (1)
IGP-M (%)	0,62	0,25	-		0,52	0,44	0,36	▼ (1)
Taxa de câmbio - fim de período (R\$/US\$)	2,55	2,45	-		2,56	2,46	2,41	▼ (2)
Meta Taxa Selic (% a.a.)	19,65	-	-		19,75	19,80	19,80	= (1)

* comportamento dos indicadores desde o último Relatório de Mercado; os valores entre parênteses expressam o número de semanas em que vem ocorrendo o último comportamento ▲ aumento, ▼ diminuição ou = estabilidade)



Média - Top 5	Expectativas de Mercado							
	2005				2006			
	Há 4 semanas	Há 1 semana	Hoje	Comportamento semanal*	Há 4 semanas	Há 1 semana	Hoje	Comportamento semanal*
Curto Prazo								
IPCA (%)	6,45	6,45	6,42	▼ (2)	4,88	5,15	5,15	= (2)
IGP-DI (%)	7,23	6,11	5,85	▼ (1)	5,85	5,57	5,57	= (3)
IGP-M (%)	6,61	6,03	5,54	▼ (1)	5,47	4,91	5,06	▲ (1)
Taxa de câmbio - fim de período (R\$/US\$)	2,70	2,56	2,53	▼ (2)	2,95	2,85	2,78	▼ (1)
Meta Taxa Selic - fim de período (% a.a.)	18,75	18,35	18,35	= (1)	16,75	16,63	16,63	= (1)
Médio Prazo								
IPCA (%)	6,14	6,18	6,20	▲ (1)	4,83	4,86	4,86	= (2)
IGP-DI (%)	7,30	6,49	6,24	▼ (1)	6,06	6,03	6,03	= (3)
IGP-M (%)	7,13	6,76	6,35	▼ (6)	5,71	5,99	5,89	▼ (2)
Taxa de câmbio - fim de período (R\$/US\$)	2,59	2,58	2,57	▼ (2)	2,78	2,78	2,78	= (5)
Meta Taxa Selic - fim de período (% a.a.)	18,38	18,40	18,30	▼ (1)	15,63	16,00	15,90	▼ (1)

* comportamento dos indicadores desde o último Relatório de Mercado; os valores entre parênteses expressam o número de semanas em que vem ocorrendo o último comportamento ▲ aumento, ▼ diminuição ou = estabilidade)