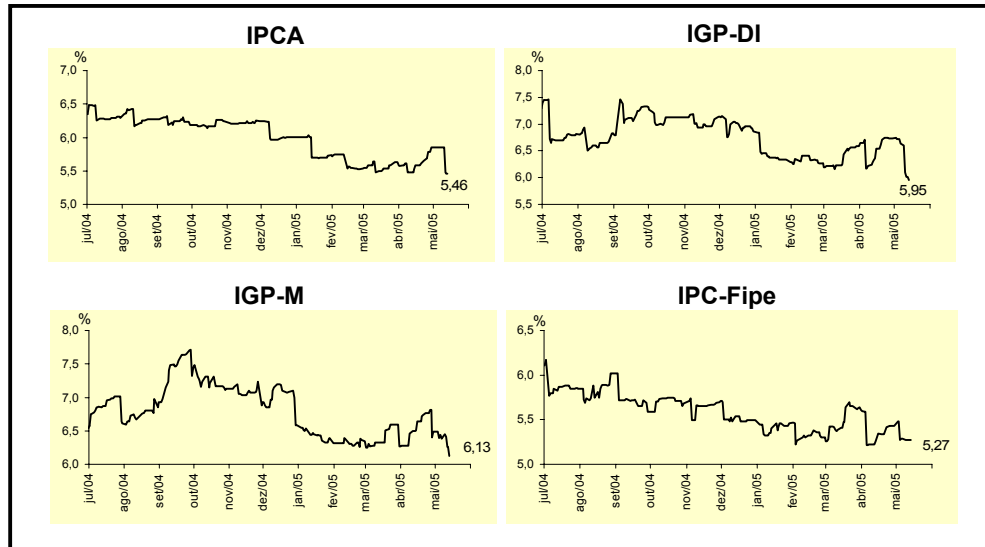


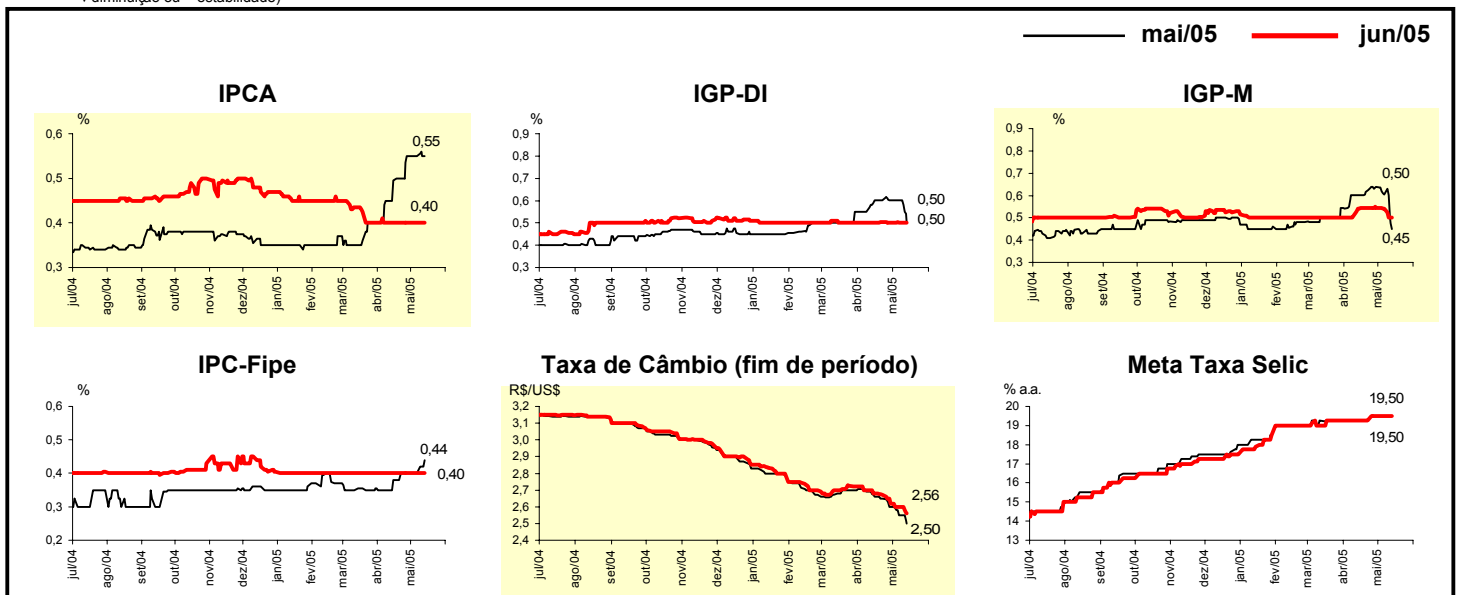
Expectativas de Mercado				
Inflação acumulada nos próximos 12 meses				
Mediana - Agregado	Há 4 semanas	Há 1 semana	Hoje	Comportamento semanal*
IPCA (%)	5,58	5,85	5,46	▼ ( 1 )
IGP-DI (%)	6,54	6,64	5,95	▼ ( 3 )
IGP-M (%)	6,64	6,38	6,13	▼ ( 3 )
IPC-Fipe (%)	5,35	5,28	5,27	▼ ( 2 )

\* comportamento dos indicadores desde o último Relatório de Mercado; os valores entre parênteses expressam o número de semanas em que vem ocorrendo o último comportamento (▲ aumento, ▼ diminuição ou = estabilidade)



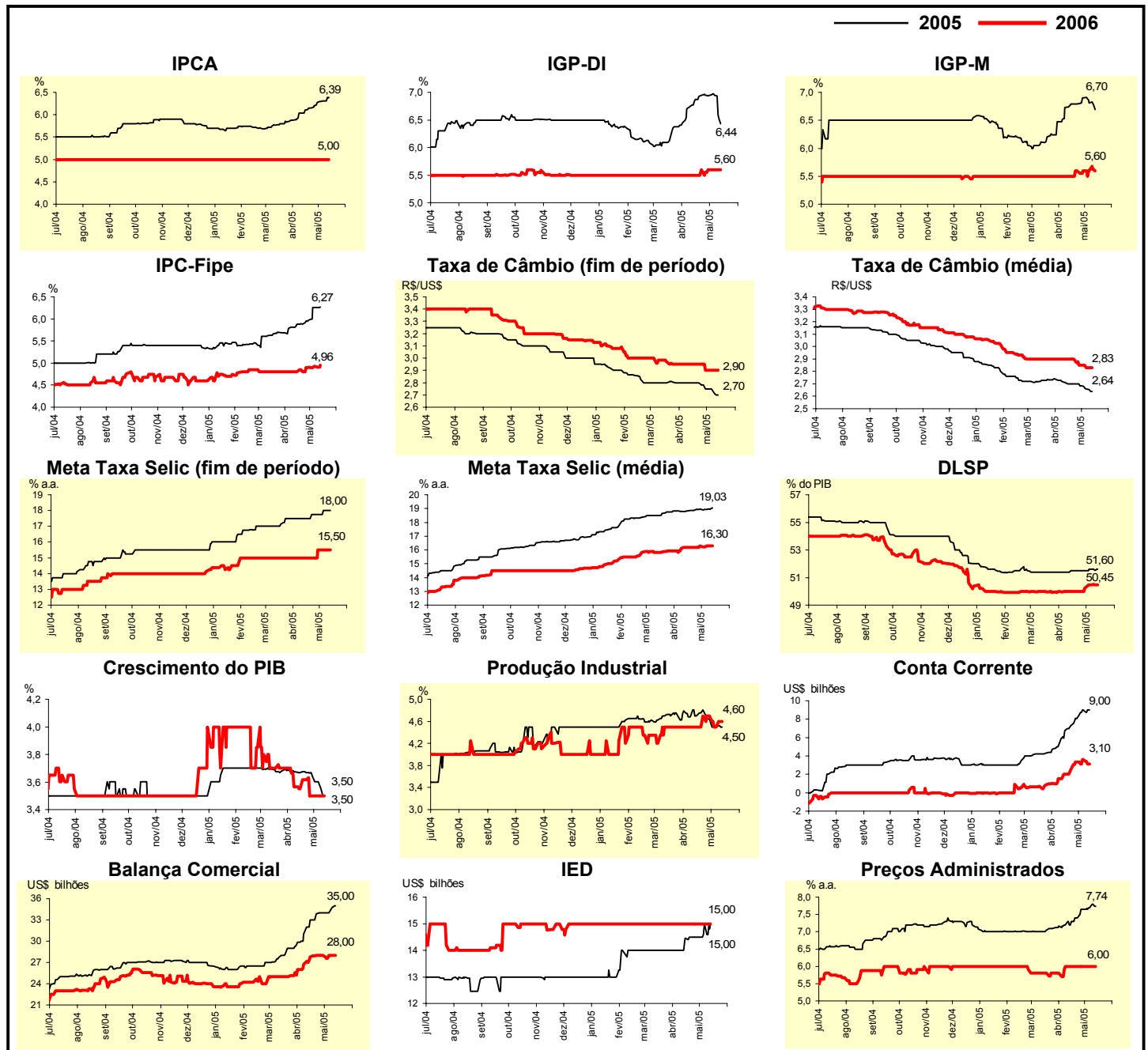
Mediana - Agregado	mai/05				jun/05			
	Há 4 semanas	Há 1 semana	Hoje	Comportamento semanal*	Há 4 semanas	Há 1 semana	Hoje	Comportamento semanal*
IPCA (%)	0,50	0,55	0,55	= ( 2 )	0,40	0,40	0,40	= ( 7 )
IGP-DI (%)	0,60	0,60	0,50	▼ ( 1 )	0,50	0,50	0,50	= ( 2 )
IGP-M (%)	0,60	0,61	0,45	▼ ( 2 )	0,55	0,54	0,50	▼ ( 2 )
IPC-Fipe (%)	0,38	0,40	0,44	▲ ( 1 )	0,40	0,40	0,40	= ( 18 )
Taxa de câmbio - fim de período (R\$/US\$)	2,66	2,55	2,50	▼ ( 6 )	2,68	2,60	2,56	▼ ( 7 )
Meta Taxa Selic (% a.a.)	19,25	19,50	19,50	= ( 2 )	19,25	19,50	19,50	= ( 2 )

\* comportamento dos indicadores desde o último Relatório de Mercado; os valores entre parênteses expressam o número de semanas em que vem ocorrendo o último comportamento (▲ aumento, ▼ diminuição ou = estabilidade)



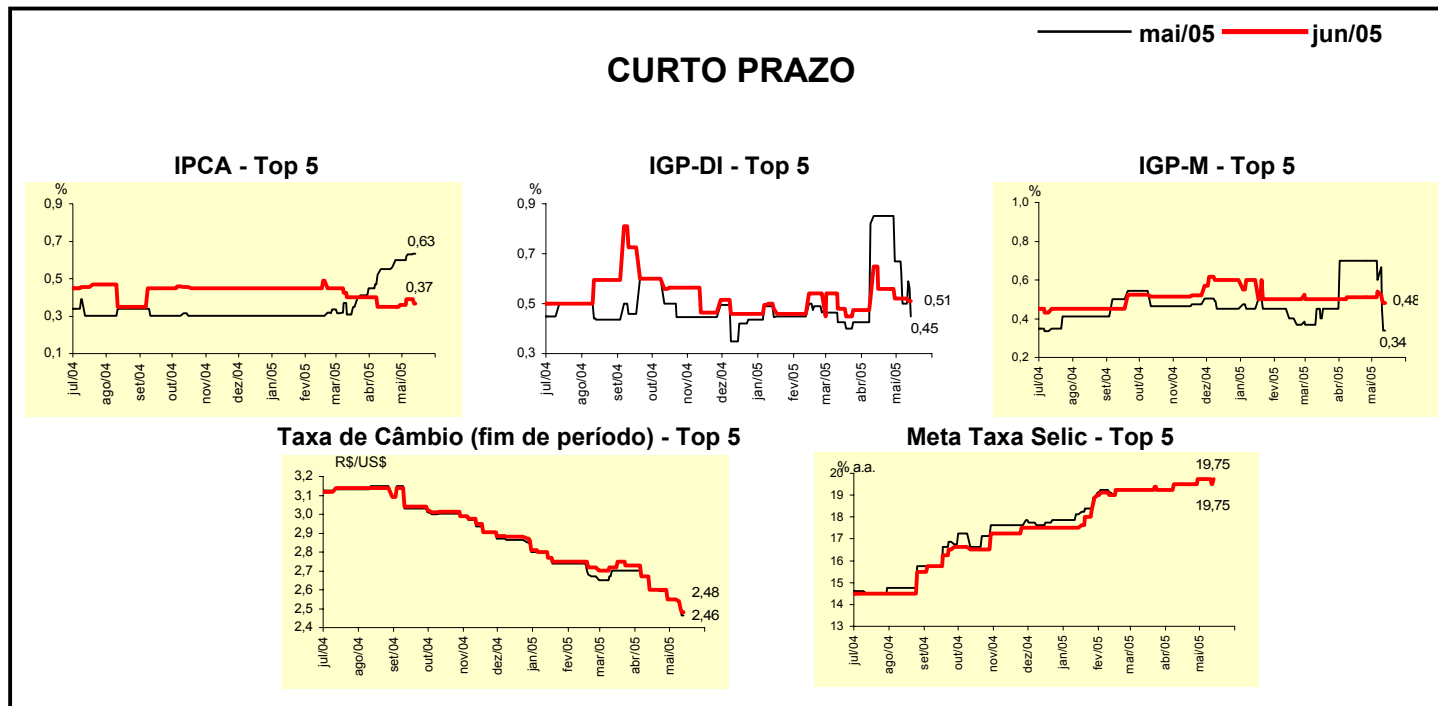
Mediana - Agregado	Expectativas de Mercado							
	2005				2006			
	Há 4 semanas	Há 1 semana	Hoje	Comportamento semanal*	Há 4 semanas	Há 1 semana	Hoje	Comportamento semanal*
IPCA (%)	6,10	6,30	6,39	▲ (11)	5,00	5,00	5,00	■ (52)
IGP-DI (%)	6,88	6,95	6,44	▼ (1)	5,50	5,60	5,60	■ (3)
IGP-M (%)	6,79	6,81	6,70	▼ (2)	5,50	5,60	5,60	■ (3)
IPC-Fipe (%)	5,88	6,26	6,27	▲ (3)	4,80	4,93	4,96	▲ (3)
Taxa de câmbio - fim de período (R\$/US\$)	2,80	2,75	2,70	▼ (1)	2,95	2,90	2,90	■ (2)
Taxa de câmbio - média do período (R\$/US\$)	2,70	2,66	2,64	▼ (3)	2,90	2,83	2,83	■ (1)
Meta Taxa Selic - fim de período (% a.a.)	17,50	18,00	18,00	■ (1)	15,00	15,50	15,50	■ (2)
Meta Taxa Selic - média do período (% a.a.)	18,84	18,94	19,03	▲ (1)	16,20	16,30	16,30	■ (2)
Dívida Líquida do Setor Público (% do PIB)	51,50	51,60	51,60	■ (1)	50,00	50,45	50,45	■ (1)
PIB (% de crescimento)	3,67	3,60	3,50	▼ (3)	3,55	3,50	3,50	■ (2)
Produção Industrial (% de crescimento)	4,70	4,50	4,50	■ (1)	4,50	4,50	4,60	▲ (1)
Conta Corrente (US\$ bilhões)	6,73	9,00	9,00	■ (1)	2,00	3,60	3,10	▼ (1)
Balança Comercial (US\$ bilhões)	33,00	34,01	35,00	▲ (12)	27,78	28,00	28,00	■ (1)
Invest. Estrangeiro Direto (US\$ bilhões)	14,45	15,00	15,00	■ (1)	15,00	15,00	15,00	■ (22)
Preços Administrados (%)	7,30	7,70	7,74	▲ (9)	6,00	6,00	6,00	■ (5)

\* comportamento dos indicadores desde o último Relatório de Mercado; os valores entre parênteses expressam o número de semanas em que vem ocorrendo o último comportamento. ▲ aumento, ▼ diminuição ou = estabilidade



Mediana - Top 5 - Curto Prazo	Expectativas de Mercado							
	mai/05				jun/05			
	Há 4 semanas	Há 1 semana	Hoje	Comportamento semanal*	Há 4 semanas	Há 1 semana	Hoje	Comportamento semanal*
IPCA (%)	0,55	0,63	0,63	= (1)	0,35	0,39	0,37	▼ (1)
IGP-DI (%)	0,85	0,50	0,45	▼ (3)	0,56	0,52	0,51	▼ (1)
IGP-M (%)	0,70	0,60	0,34	▼ (2)	0,51	0,54	0,48	▼ (1)
Taxa de câmbio - fim de período (R\$/US\$)	2,60	2,55	2,46	▼ (2)	2,60	2,55	2,48	▼ (3)
Meta Taxa Selic (% a.a.)	19,50	19,75	19,75	= (2)	19,50	19,75	19,75	= (2)

\* comportamento dos indicadores desde o último Relatório de Mercado; os valores entre parênteses expressam o número de semanas em que vem ocorrendo o último comportamento. ▲ aumento, ▼ diminuição ou = estabilidade)



Mediana - Top 5	Expectativas de Mercado							
	2005				2006			
	Há 4 semanas	Há 1 semana	Hoje	Comportamento semanal*	Há 4 semanas	Há 1 semana	Hoje	Comportamento semanal*
<b>Curto Prazo</b>								
IPCA (%)	5,90	6,40	6,41	▲ (4)	4,90	5,00	5,00	= (1)
IGP-DI (%)	7,23	7,21	6,30	▼ (1)	6,20	6,20	5,60	▼ (1)
IGP-M (%)	6,63	6,54	6,30	▼ (3)	5,03	5,03	5,02	▼ (1)
Taxa de câmbio - fim de período (R\$/US\$)	2,75	2,65	2,55	▼ (1)	3,00	2,95	2,84	▼ (1)
Meta Taxa Selic - fim de período (% a.a.)	18,00	19,00	18,25	▼ (1)	16,50	16,75	16,50	▼ (1)
<b>Médio Prazo</b>								
IPCA (%)	6,01	6,25	6,32	▲ (2)	4,85	5,00	4,85	▼ (1)
IGP-DI (%)	7,00	7,10	6,89	▼ (2)	5,89	5,89	6,05	▲ (1)
IGP-M (%)	6,84	7,04	7,04	= (1)	5,45	5,58	6,26	▲ (1)
Taxa de câmbio - fim de período (R\$/US\$)	2,65	2,55	2,55	= (1)	2,75	2,80	2,80	= (2)
Meta Taxa Selic - fim de período (% a.a.)	17,63	18,00	18,00	= (1)	15,25	15,50	15,50	= (2)

\* comportamento dos indicadores desde o último Relatório de Mercado; os valores entre parênteses expressam o número de semanas em que vem ocorrendo o último comportamento. ▲ aumento, ▼ diminuição ou = estabilidade)

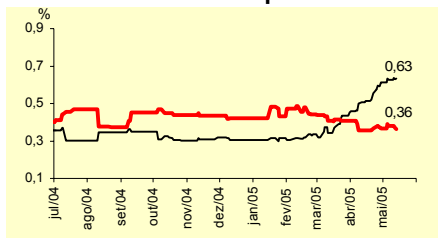
Média - Top 5 - Curto Prazo	Expectativas de Mercado							
	mai/05				jun/05			
	Há 4 semanas	Há 1 semana	Hoje	Comportamento semanal*	Há 4 semanas	Há 1 semana	Hoje	Comportamento semanal*
IPCA (%)	0,51	0,63	0,63	= (1)	0,36	0,38	0,36	▼ (1)
IGP-DI (%)	0,70	0,57	0,48	▼ (3)	0,62	0,58	0,57	▼ (3)
IGP-M (%)	0,69	0,62	0,37	▼ (3)	0,51	0,52	0,46	▼ (1)
Taxa de câmbio - fim de período (R\$/US\$)	2,59	2,55	2,47	▼ (3)	2,60	2,56	2,49	▼ (8)
Meta Taxa Selic (% a.a.)	19,50	19,65	19,65	= (2)	19,50	19,75	19,70	▼ (1)

\* comportamento dos indicadores desde o último Relatório de Mercado; os valores entre parênteses expressam o número de semanas em que vem ocorrendo o último comportamento ▲ aumento, ▼ diminuição ou = estabilidade)

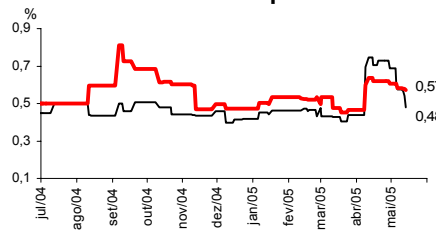
**CURTO PRAZO**

— mai/05 — jun/05

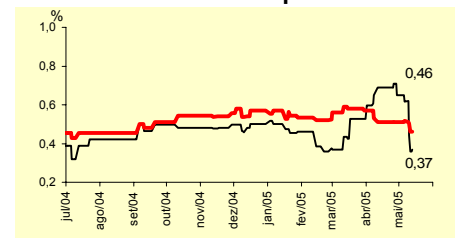
**IPCA - Top 5**



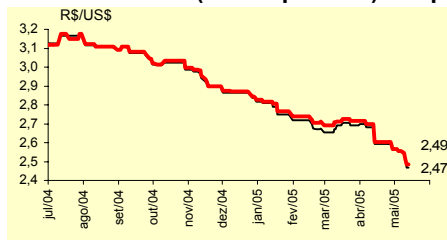
**IGP-DI - Top 5**



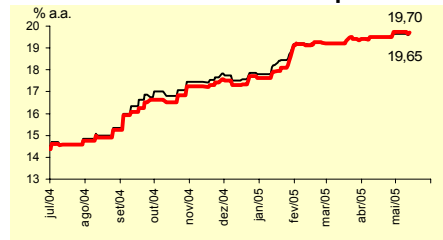
**IGP-M - Top 5**



**Taxa de Câmbio (fim de período) - Top 5**



**Meta Taxa Selic - Top 5**



Média - Top 5	Expectativas de Mercado							
	2005				2006			
	Há 4 semanas	Há 1 semana	Hoje	Comportamento semanal*	Há 4 semanas	Há 1 semana	Hoje	Comportamento semanal*
<b>Curto Prazo</b>								
IPCA (%)	6,08	6,45	6,47	▲ (5)	4,90	4,88	5,10	▲ (2)
IGP-DI (%)	7,31	7,23	6,39	▼ (3)	5,85	5,85	5,57	▼ (1)
IGP-M (%)	6,60	6,61	6,18	▼ (1)	5,47	5,47	4,91	▼ (1)
Taxa de câmbio - fim de período (R\$/US\$)	2,75	2,70	2,57	▼ (3)	3,00	2,95	2,85	▼ (1)
Meta Taxa Selic - fim de período (% a.a.)	18,35	18,75	18,15	▼ (1)	16,56	16,75	16,44	▼ (1)
<b>Médio Prazo</b>								
IPCA (%)	6,06	6,14	6,29	▲ (7)	4,85	4,83	4,80	▼ (1)
IGP-DI (%)	7,24	7,30	6,69	▼ (3)	6,06	6,06	6,03	▼ (1)
IGP-M (%)	7,09	7,13	7,07	▼ (3)	5,65	5,71	6,19	▲ (1)
Taxa de câmbio - fim de período (R\$/US\$)	2,65	2,59	2,59	= (1)	2,77	2,78	2,78	= (2)
Meta Taxa Selic - fim de período (% a.a.)	18,00	18,38	18,35	▼ (1)	15,56	15,63	16,00	▲ (1)

\* comportamento dos indicadores desde o último Relatório de Mercado; os valores entre parênteses expressam o número de semanas em que vem ocorrendo o último comportamento ▲ aumento, ▼ diminuição ou = estabilidade)