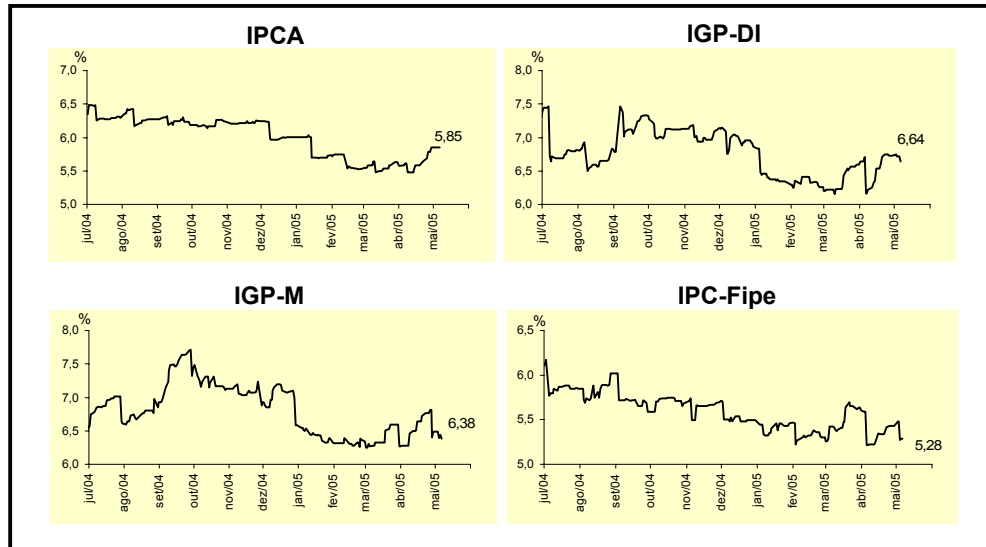


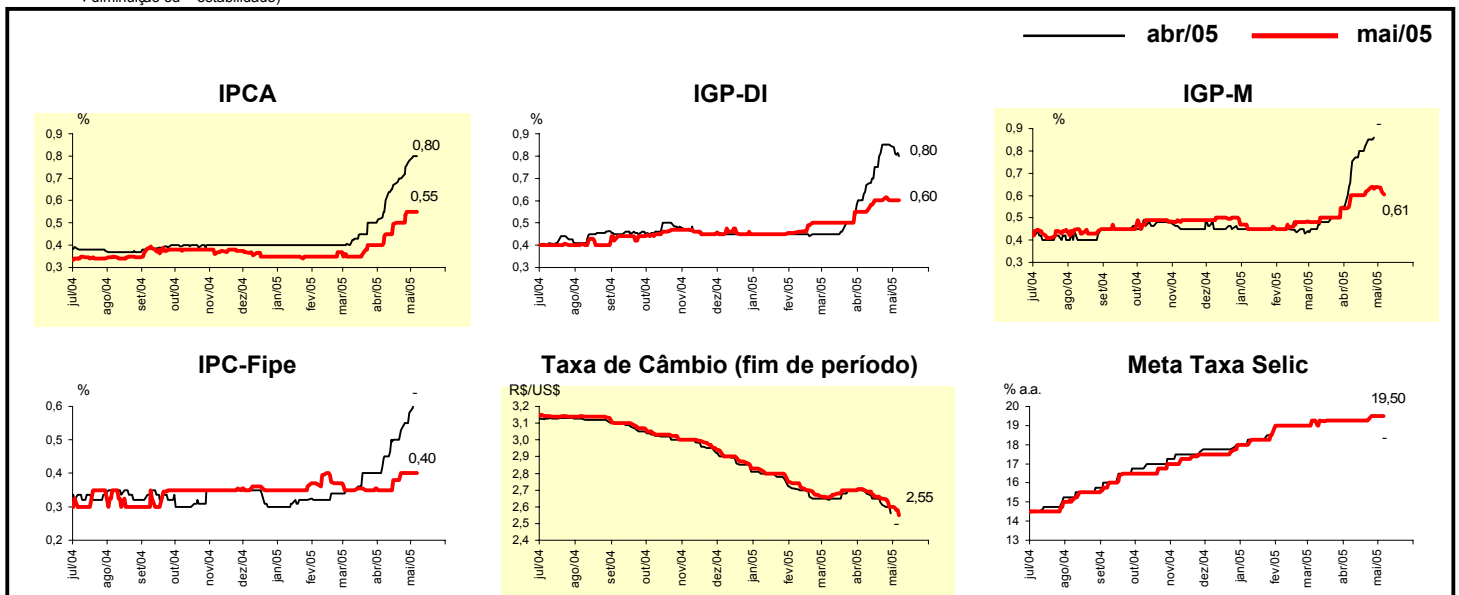
Expectativas de Mercado				
Inflação acumulada nos próximos 12 meses				
Mediana - Agregado	Há 4 semanas	Há 1 semana	Hoje	Comportamento semanal*
IPCA (%)	5,48	5,85	5,85	= (1)
IGP-DI (%)	6,22	6,73	6,64	▼ (2)
IGP-M (%)	6,46	6,48	6,38	▼ (2)
IPC-Fipe (%)	5,22	5,43	5,28	▼ (1)

* comportamento dos indicadores desde o último Relatório de Mercado; os valores entre parênteses expressam o número de semanas em que vem ocorrendo o último comportamento (▲ aumento, ▼ diminuição ou = estabilidade)



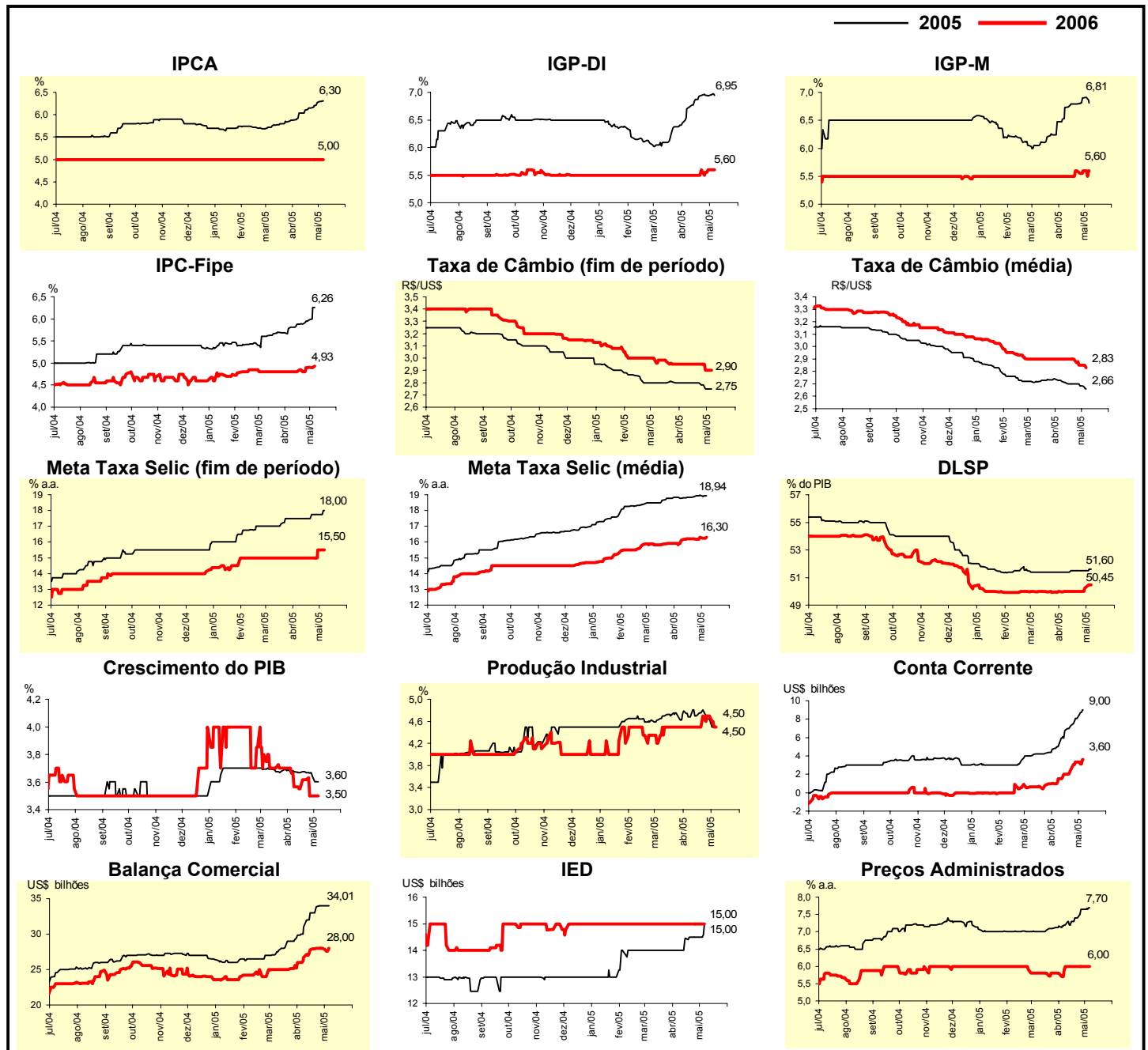
Mediana - Agregado	Expectativas de Mercado							
	abr/05				mai/05			
	Há 4 semanas	Há 1 semana	Hoje	Comportamento semanal*	Há 4 semanas	Há 1 semana	Hoje	Comportamento semanal*
IPCA (%)	0,60	0,78	0,80	▲ (10)	0,45	0,55	0,55	= (1)
IGP-DI (%)	0,67	0,84	0,80	▼ (2)	0,55	0,60	0,60	= (3)
IGP-M (%)	0,75	-	-		0,60	0,64	0,61	▼ (1)
IPC-Fipe (%)	0,45	0,58	-		0,35	0,40	0,40	= (2)
Taxa de câmbio - fim de período (R\$/US\$)	2,68	2,56	-		2,69	2,60	2,55	▼ (5)
Meta Taxa Selic (% a.a.)	19,25	-	-		19,25	19,50	19,50	= (1)

* comportamento dos indicadores desde o último Relatório de Mercado; os valores entre parênteses expressam o número de semanas em que vem ocorrendo o último comportamento (▲ aumento, ▼ diminuição ou = estabilidade)



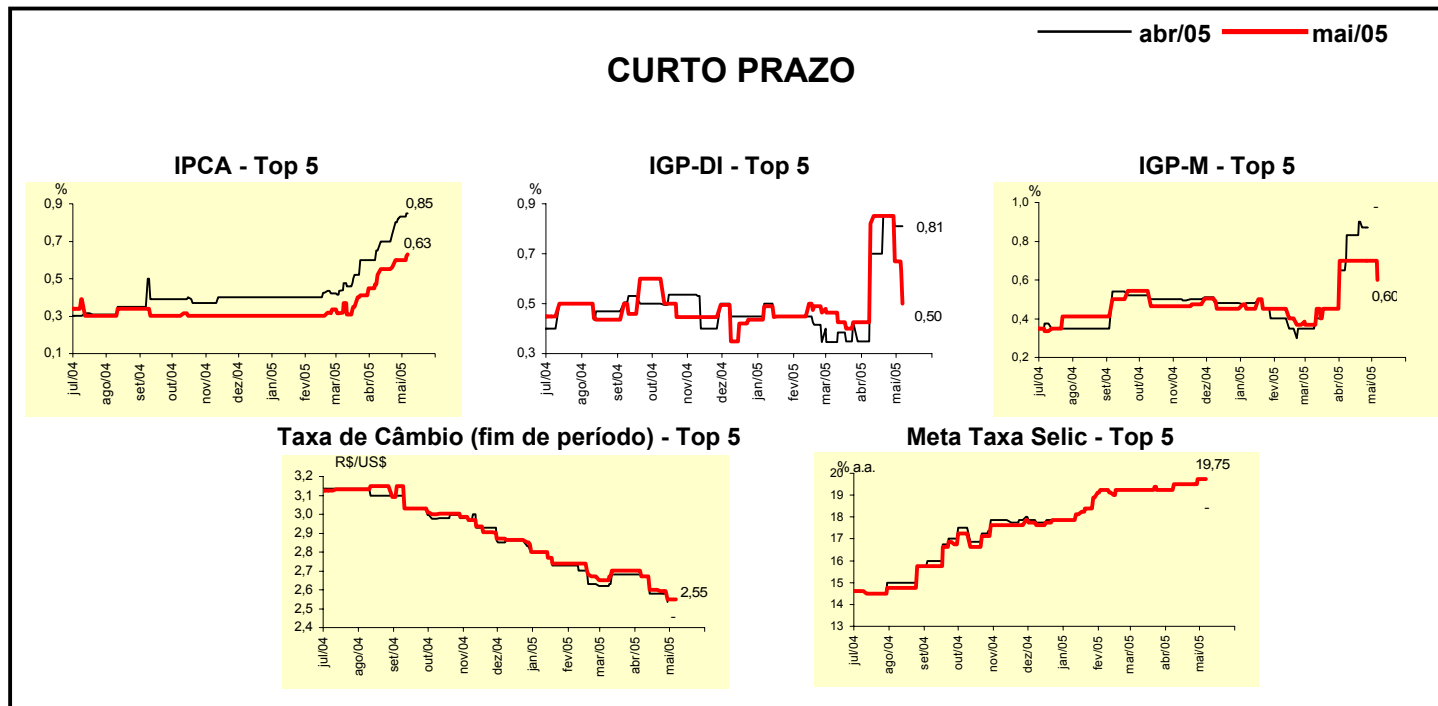
Mediana - Agregado	Expectativas de Mercado							
	2005				2006			
	Há 4 semanas	Há 1 semana	Hoje	Comportamento semanal*	Há 4 semanas	Há 1 semana	Hoje	Comportamento semanal*
IPCA (%)	6,04	6,28	6,30	▲ (10)	5,00	5,00	5,00	■ (51)
IGP-DI (%)	6,73	6,94	6,95	▲ (1)	5,50	5,60	5,60	■ (2)
IGP-M (%)	6,73	6,90	6,81	▼ (1)	5,50	5,60	5,60	■ (2)
IPC-Fipe (%)	5,81	5,98	6,26	▲ (2)	4,80	4,91	4,93	▲ (2)
Taxa de câmbio - fim de período (R\$/US\$)	2,80	2,75	2,75	■ (1)	2,95	2,90	2,90	■ (1)
Taxa de câmbio - média do período (R\$/US\$)	2,72	2,68	2,66	▼ (2)	2,90	2,85	2,83	▼ (2)
Meta Taxa Selic - fim de período (% a.a.)	17,50	17,75	18,00	▲ (1)	15,00	15,50	15,50	■ (1)
Meta Taxa Selic - média do período (% a.a.)	18,79	18,96	18,94	▼ (1)	16,10	16,30	16,30	■ (1)
Dívida Líquida do Setor Público (% do PIB)	51,40	51,50	51,60	▲ (1)	50,00	50,20	50,45	▲ (2)
PIB (% de crescimento)	3,67	3,64	3,60	▼ (2)	3,57	3,50	3,50	■ (1)
Produção Industrial (% de crescimento)	4,68	4,64	4,50	▼ (2)	4,50	4,70	4,50	▼ (1)
Conta Corrente (US\$ bilhões)	5,02	8,10	9,00	▲ (11)	1,50	3,35	3,60	▲ (9)
Balança Comercial (US\$ bilhões)	31,00	34,00	34,01	▲ (11)	26,75	27,98	28,00	▲ (1)
Invest. Estrangeiro Direto (US\$ bilhões)	14,00	14,50	15,00	▲ (1)	15,00	15,00	15,00	■ (21)
Preços Administrados (%)	7,20	7,65	7,70	▲ (8)	6,00	6,00	6,00	■ (4)

* comportamento dos indicadores desde o último Relatório de Mercado; os valores entre parênteses expressam o número de semanas em que vem ocorrendo o último comportamento. ▲ aumento, ▼ diminuição ou = estabilidade



Mediana - Top 5 - Curto Prazo	Expectativas de Mercado							
	abr/05				mai/05			
	Há 4 semanas	Há 1 semana	Hoje	Comportamento semanal*	Há 4 semanas	Há 1 semana	Hoje	Comportamento semanal*
IPCA (%)	0,65	0,83	0,85	▲ (5)	0,52	0,60	0,63	▲ (8)
IGP-DI (%)	0,70	0,81	0,81	= (1)	0,82	0,67	0,50	▼ (2)
IGP-M (%)	0,83	-	-		0,70	0,70	0,60	▼ (1)
Taxa de câmbio - fim de período (R\$/US\$)	2,67	2,54	-		2,67	2,55	2,55	= (1)
Meta Taxa Selic (% a.a.)	19,50	-	-		19,50	19,75	19,75	= (1)

* comportamento dos indicadores desde o último Relatório de Mercado; os valores entre parênteses expressam o número de semanas em que vem ocorrendo o último comportamento. ▲ aumento, ▼ diminuição ou = estabilidade)



Mediana - Top 5	Expectativas de Mercado							
	2005				2006			
	Há 4 semanas	Há 1 semana	Hoje	Comportamento semanal*	Há 4 semanas	Há 1 semana	Hoje	Comportamento semanal*
Curto Prazo								
IPCA (%)	5,90	6,29	6,40	▲ (3)	4,90	4,80	5,00	▲ (1)
IGP-DI (%)	7,07	7,21	7,21	= (1)	6,20	6,20	6,20	= (4)
IGP-M (%)	6,85	6,55	6,54	▼ (2)	5,03	5,03	5,03	= (4)
Taxa de câmbio - fim de período (R\$/US\$)	2,75	2,65	2,65	= (1)	3,00	2,95	2,95	= (1)
Meta Taxa Selic - fim de período (% a.a.)	18,00	19,00	19,00	= (1)	16,50	16,75	16,75	= (1)
Médio Prazo								
IPCA (%)	5,83	6,04	6,25	▲ (1)	5,00	5,00	5,00	= (1)
IGP-DI (%)	7,00	7,50	7,10	▼ (1)	5,89	5,89	5,89	= (4)
IGP-M (%)	6,45	7,07	7,04	▼ (2)	5,40	5,58	5,58	= (2)
Taxa de câmbio - fim de período (R\$/US\$)	2,70	2,60	2,55	▼ (5)	2,75	2,80	2,80	= (1)
Meta Taxa Selic - fim de período (% a.a.)	17,63	17,88	18,00	▲ (2)	15,25	15,50	15,50	= (1)

* comportamento dos indicadores desde o último Relatório de Mercado; os valores entre parênteses expressam o número de semanas em que vem ocorrendo o último comportamento. ▲ aumento, ▼ diminuição ou = estabilidade)

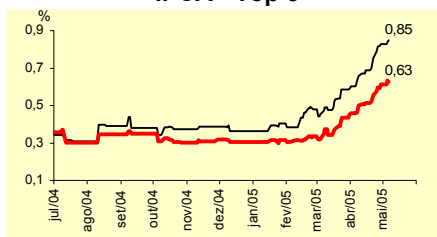
Média - Top 5 - Curto Prazo	Expectativas de Mercado							
	abr/05				mai/05			
	Há 4 semanas	Há 1 semana	Hoje	Comportamento semanal*	Há 4 semanas	Há 1 semana	Hoje	Comportamento semanal*
IPCA (%)	0,66	0,83	0,85	▲ (9)	0,50	0,61	0,63	▲ (9)
IGP-DI (%)	0,75	0,78	0,79	▲ (1)	0,69	0,69	0,57	▼ (2)
IGP-M (%)	0,91	-	-		0,65	0,65	0,62	▼ (2)
Taxa de câmbio - fim de período (R\$/US\$)	2,67	2,55	-		2,68	2,56	2,55	▼ (2)
Meta Taxa Selic (% a.a.)	19,45	-	-		19,50	19,65	19,65	= (1)

* comportamento dos indicadores desde o último Relatório de Mercado; os valores entre parênteses expressam o número de semanas em que vem ocorrendo o último comportamento ▲ aumento, ▼ diminuição ou = estabilidade)

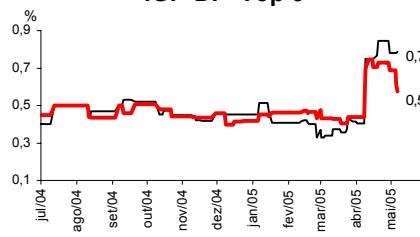
CURTO PRAZO

— abr/05 — mai/05

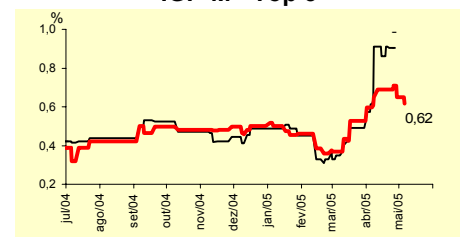
IPCA - Top 5



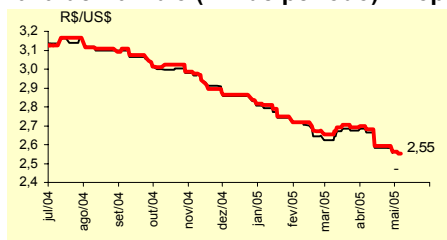
IGP-DI - Top 5



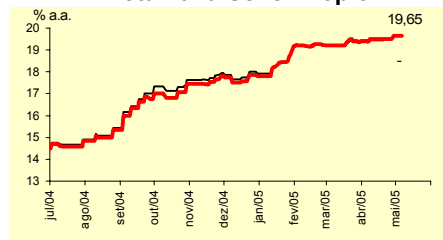
IGP-M - Top 5



Taxa de Câmbio (fim de período) - Top 5



Meta Taxa Selic - Top 5



Média - Top 5	Expectativas de Mercado							
	2005				2006			
	Há 4 semanas	Há 1 semana	Hoje	Comportamento semanal*	Há 4 semanas	Há 1 semana	Hoje	Comportamento semanal*
Curto Prazo								
IPCA (%)	6,02	6,44	6,45	▲ (4)	4,90	4,77	4,88	▲ (1)
IGP-DI (%)	7,28	7,32	7,23	▼ (2)	6,01	5,85	5,85	= (3)
IGP-M (%)	6,65	6,61	6,61	= (1)	5,47	5,47	5,47	= (4)
Taxa de câmbio - fim de período (R\$/US\$)	2,81	2,71	2,70	▼ (2)	2,97	2,95	2,95	= (1)
Meta Taxa Selic - fim de período (% a.a.)	18,35	18,75	18,75	= (1)	16,56	16,75	16,75	= (1)
Médio Prazo								
IPCA (%)	5,92	6,10	6,14	▲ (6)	4,90	4,83	4,83	= (1)
IGP-DI (%)	7,20	7,49	7,30	▼ (2)	6,05	6,06	6,06	= (3)
IGP-M (%)	6,94	7,23	7,13	▼ (2)	5,60	5,71	5,71	= (2)
Taxa de câmbio - fim de período (R\$/US\$)	2,70	2,61	2,59	▼ (5)	2,77	2,78	2,78	= (1)
Meta Taxa Selic - fim de período (% a.a.)	18,00	18,31	18,38	▲ (2)	15,56	15,63	15,63	= (1)

* comportamento dos indicadores desde o último Relatório de Mercado; os valores entre parênteses expressam o número de semanas em que vem ocorrendo o último comportamento ▲ aumento, ▼ diminuição ou = estabilidade)