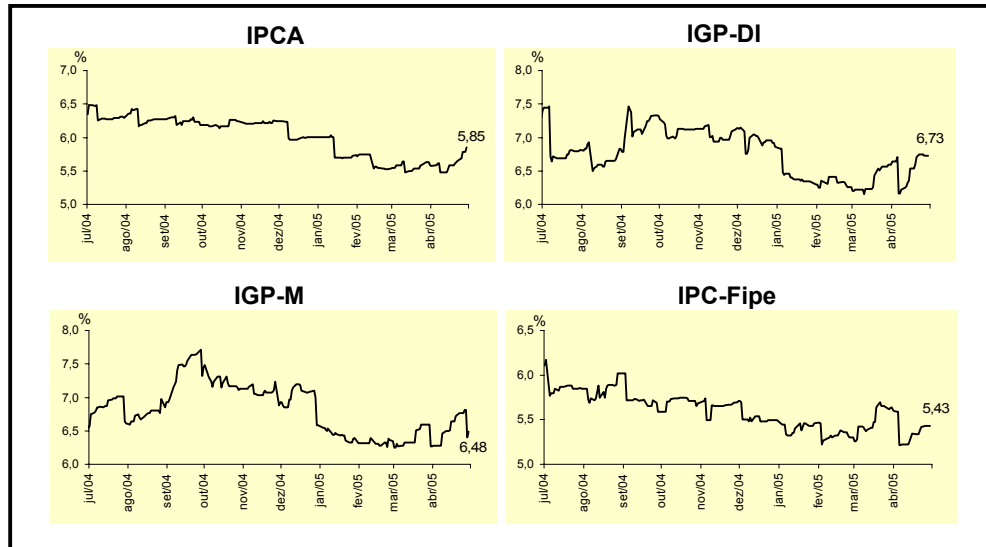


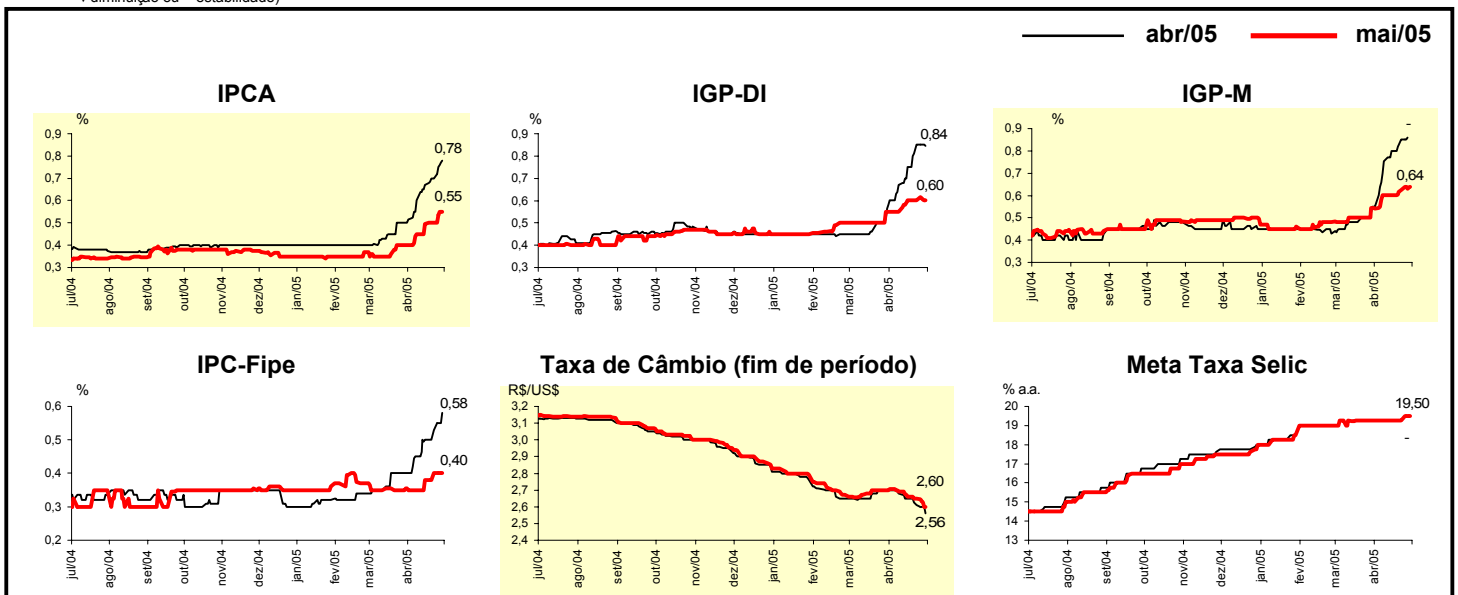
Expectativas de Mercado				
Inflação acumulada nos próximos 12 meses				
Mediana - Agregado	Há 4 semanas	Há 1 semana	Hoje	Comportamento semanal*
IPCA (%)	5,57	5,66	5,85	▲ (3)
IGP-DI (%)	6,64	6,74	6,73	▼ (1)
IGP-M (%)	6,27	6,77	6,48	▼ (1)
IPC-Fipe (%)	5,60	5,42	5,43	▲ (3)

* comportamento dos indicadores desde o último Relatório de Mercado; os valores entre parênteses expressam o número de semanas em que vem ocorrendo o último comportamento (▲ aumento, ▼ diminuição ou = estabilidade)



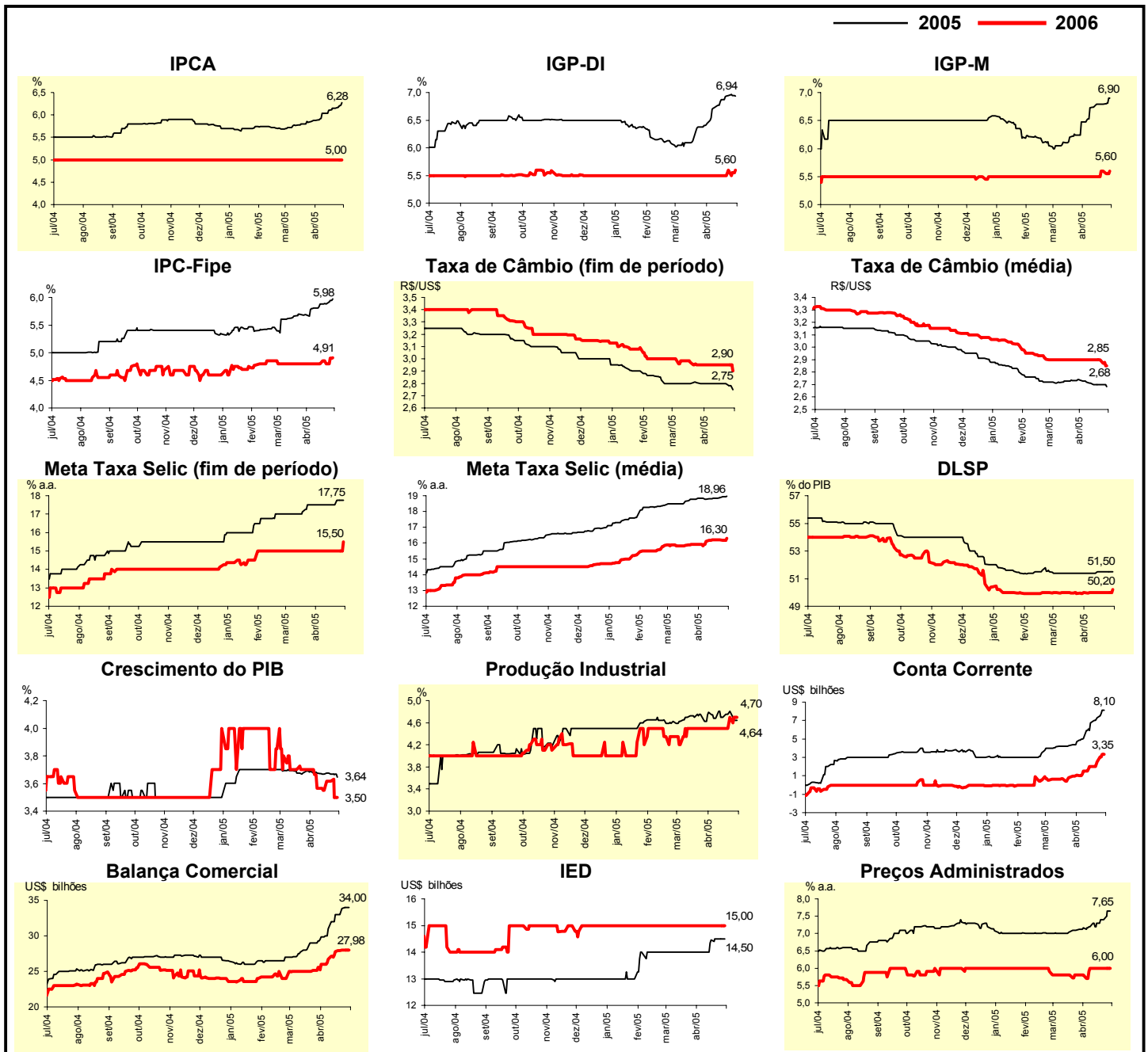
Mediana - Agregado	Expectativas de Mercado							
	abr/05				mai/05			
	Há 4 semanas	Há 1 semana	Hoje	Comportamento semanal*	Há 4 semanas	Há 1 semana	Hoje	Comportamento semanal*
IPCA (%)	0,51	0,70	0,78	▲ (9)	0,40	0,50	0,55	▲ (1)
IGP-DI (%)	0,60	0,85	0,84	▼ (1)	0,55	0,60	0,60	= (2)
IGP-M (%)	0,55	0,85	-		0,54	0,63	0,64	▲ (2)
IPC-Fipe (%)	0,40	0,53	0,58	▲ (4)	0,35	0,40	0,40	= (1)
Taxa de câmbio - fim de período (R\$/US\$)	2,70	2,61	2,56	▼ (4)	2,70	2,65	2,60	▼ (4)
Meta Taxa Selic (% a.a.)	19,25	-	-		19,25	19,25	19,50	▲ (1)

* comportamento dos indicadores desde o último Relatório de Mercado; os valores entre parênteses expressam o número de semanas em que vem ocorrendo o último comportamento (▲ aumento, ▼ diminuição ou = estabilidade)



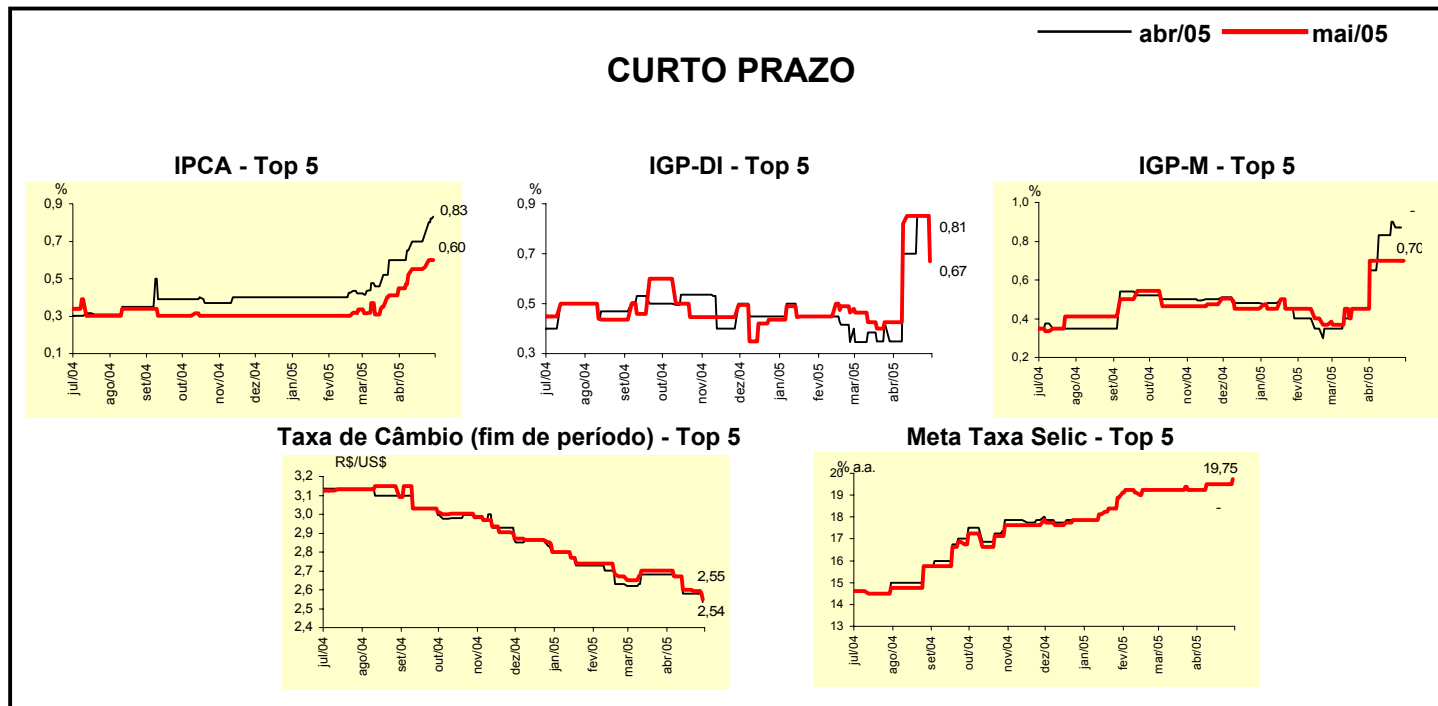
Mediana - Agregado	Expectativas de Mercado							
	2005				2006			
	Há 4 semanas	Há 1 semana	Hoje	Comportamento semanal*	Há 4 semanas	Há 1 semana	Hoje	Comportamento semanal*
IPCA (%)	5,88	6,15	6,28	▲ (9)	5,00	5,00	5,00	■ (50)
IGP-DI (%)	6,44	6,95	6,94	▼ (1)	5,50	5,60	5,60	■ (1)
IGP-M (%)	6,48	6,79	6,90	▲ (1)	5,50	5,60	5,60	■ (1)
IPC-Fipe (%)	5,68	5,88	5,98	▲ (1)	4,80	4,80	4,91	▲ (1)
Taxa de câmbio - fim de período (R\$/US\$)	2,80	2,80	2,75	▼ (1)	2,95	2,95	2,90	▼ (1)
Taxa de câmbio - média do período (R\$/US\$)	2,73	2,70	2,68	▼ (1)	2,90	2,90	2,85	▼ (1)
Meta Taxa Selic - fim de período (% a.a.)	17,50	17,75	17,75	■ (1)	15,00	15,00	15,50	▲ (1)
Meta Taxa Selic - média do período (% a.a.)	18,83	18,87	18,96	▲ (3)	15,91	16,20	16,30	▲ (1)
Dívida Líquida do Setor Público (% do PIB)	51,40	51,50	51,50	■ (2)	50,00	50,00	50,20	▲ (1)
PIB (% de crescimento)	3,69	3,67	3,64	▼ (1)	3,70	3,62	3,50	▼ (1)
Produção Industrial (% de crescimento)	4,79	4,81	4,64	▼ (1)	4,50	4,70	4,70	■ (1)
Conta Corrente (US\$ bilhões)	4,70	7,32	8,10	▲ (10)	1,05	2,50	3,35	▲ (8)
Balança Comercial (US\$ bilhões)	29,84	33,85	34,00	▲ (10)	26,00	27,98	27,98	■ (1)
Invest. Estrangeiro Direto (US\$ bilhões)	14,00	14,50	14,50	■ (1)	15,00	15,00	15,00	■ (20)
Preços Administrados (%)	7,16	7,40	7,65	▲ (7)	5,80	6,00	6,00	■ (3)

* comportamento dos indicadores desde o último Relatório de Mercado; os valores entre parênteses expressam o número de semanas em que vem ocorrendo o último comportamento. ▲ aumento, ▼ diminuição ou = estabilidade



Mediana - Top 5 - Curto Prazo	Expectativas de Mercado							
	abr/05				mai/05			
	Há 4 semanas	Há 1 semana	Hoje	Comportamento semanal*	Há 4 semanas	Há 1 semana	Hoje	Comportamento semanal*
IPCA (%)	0,60	0,74	0,83	▲ (4)	0,45	0,56	0,60	▲ (7)
IGP-DI (%)	0,35	0,85	0,81	▼ (1)	0,43	0,85	0,67	▼ (1)
IGP-M (%)	0,65	0,87	-		0,70	0,70	0,70	= (4)
Taxa de câmbio - fim de período (R\$/US\$)	2,68	2,58	2,54	▼ (1)	2,70	2,59	2,55	▼ (4)
Meta Taxa Selic (% a.a.)	19,25	-	-		19,25	19,50	19,75	▲ (1)

* comportamento dos indicadores desde o último Relatório de Mercado; os valores entre parênteses expressam o número de semanas em que vem ocorrendo o último comportamento. ▲ aumento, ▼ diminuição ou = estabilidade)



Mediana - Top 5	Expectativas de Mercado							
	2005				2006			
	Há 4 semanas	Há 1 semana	Hoje	Comportamento semanal*	Há 4 semanas	Há 1 semana	Hoje	Comportamento semanal*
Curto Prazo								
IPCA (%)	5,92	6,02	6,29	▲ (2)	5,00	4,90	4,80	▼ (1)
IGP-DI (%)	5,98	7,23	7,21	▼ (1)	5,50	6,20	6,20	= (3)
IGP-M (%)	6,16	6,63	6,55	▼ (1)	5,00	5,03	5,03	= (3)
Taxa de câmbio - fim de período (R\$/US\$)	2,77	2,75	2,65	▼ (1)	3,00	3,00	2,95	▼ (1)
Meta Taxa Selic - fim de período (% a.a.)	17,75	18,50	19,00	▲ (2)	15,50	16,50	16,75	▲ (1)
Médio Prazo								
IPCA (%)	5,77	6,04	6,04	= (1)	4,90	4,75	5,00	▲ (1)
IGP-DI (%)	6,39	7,50	7,50	= (1)	5,50	5,89	5,89	= (3)
IGP-M (%)	6,40	7,17	7,07	▼ (1)	5,10	5,58	5,58	= (1)
Taxa de câmbio - fim de período (R\$/US\$)	2,75	2,63	2,60	▼ (4)	2,95	2,75	2,80	▲ (1)
Meta Taxa Selic - fim de período (% a.a.)	17,50	17,63	17,88	▲ (1)	15,00	15,75	15,50	▼ (1)

* comportamento dos indicadores desde o último Relatório de Mercado; os valores entre parênteses expressam o número de semanas em que vem ocorrendo o último comportamento. ▲ aumento, ▼ diminuição ou = estabilidade)

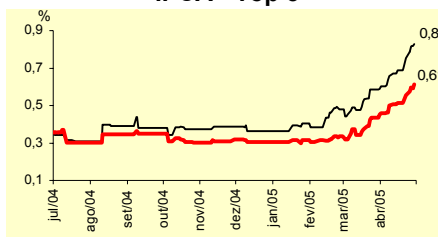
Média - Top 5 - Curto Prazo	Expectativas de Mercado							
	abr/05				mai/05			
	Há 4 semanas	Há 1 semana	Hoje	Comportamento semanal*	Há 4 semanas	Há 1 semana	Hoje	Comportamento semanal*
IPCA (%)	0,60	0,75	0,83	▲ (8)	0,46	0,56	0,61	▲ (8)
IGP-DI (%)	0,40	0,84	0,78	▼ (1)	0,44	0,73	0,69	▼ (1)
IGP-M (%)	0,57	0,90	-		0,60	0,69	0,65	▼ (1)
Taxa de câmbio - fim de período (R\$/US\$)	2,68	2,58	2,55	▼ (1)	2,70	2,59	2,56	▼ (1)
Meta Taxa Selic (% a.a.)	19,37	-	-		19,40	19,50	19,65	▲ (1)

* comportamento dos indicadores desde o último Relatório de Mercado; os valores entre parênteses expressam o número de semanas em que vem ocorrendo o último comportamento ▲ aumento, ▼ diminuição ou = estabilidade)

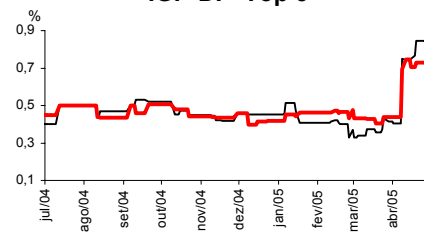
CURTO PRAZO

— abr/05 — mai/05

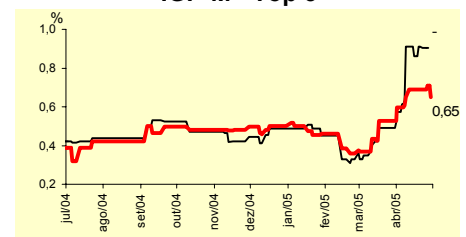
IPCA - Top 5



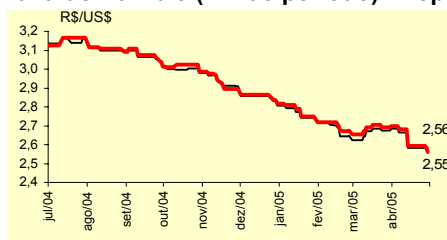
IGP-DI - Top 5



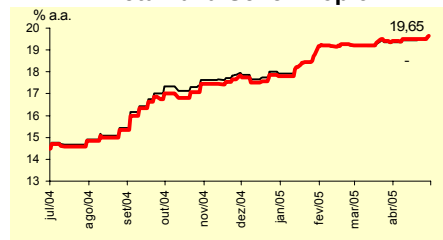
IGP-M - Top 5



Taxa de Câmbio (fim de período) - Top 5



Meta Taxa Selic - Top 5



Média - Top 5	Expectativas de Mercado							
	2005				2006			
	Há 4 semanas	Há 1 semana	Hoje	Comportamento semanal*	Há 4 semanas	Há 1 semana	Hoje	Comportamento semanal*
Curto Prazo								
IPCA (%)	6,10	6,19	6,44	▲ (3)	5,10	4,83	4,77	▼ (2)
IGP-DI (%)	5,91	7,45	7,32	▼ (1)	5,51	5,85	5,85	= (2)
IGP-M (%)	6,26	6,65	6,61	▼ (1)	5,48	5,47	5,47	= (3)
Taxa de câmbio - fim de período (R\$/US\$)	2,82	2,75	2,71	▼ (1)	2,97	3,00	2,95	▼ (1)
Meta Taxa Selic - fim de período (% a.a.)	17,67	18,40	18,75	▲ (2)	15,64	16,56	16,75	▲ (1)
Médio Prazo								
IPCA (%)	5,76	6,08	6,10	▲ (5)	4,89	4,75	4,83	▲ (1)
IGP-DI (%)	6,40	7,50	7,49	▼ (1)	5,60	6,06	6,06	= (2)
IGP-M (%)	6,34	7,39	7,23	▼ (1)	5,66	5,71	5,71	= (1)
Taxa de câmbio - fim de período (R\$/US\$)	2,76	2,64	2,61	▼ (4)	2,90	2,77	2,78	▲ (1)
Meta Taxa Selic - fim de período (% a.a.)	17,60	18,00	18,31	▲ (1)	15,60	15,81	15,63	▼ (1)

* comportamento dos indicadores desde o último Relatório de Mercado; os valores entre parênteses expressam o número de semanas em que vem ocorrendo o último comportamento ▲ aumento, ▼ diminuição ou = estabilidade)