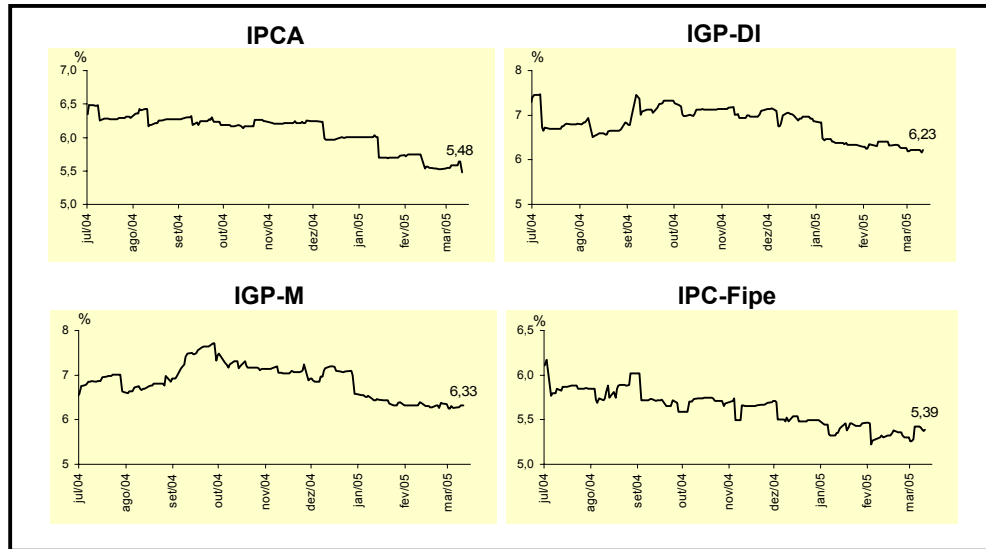


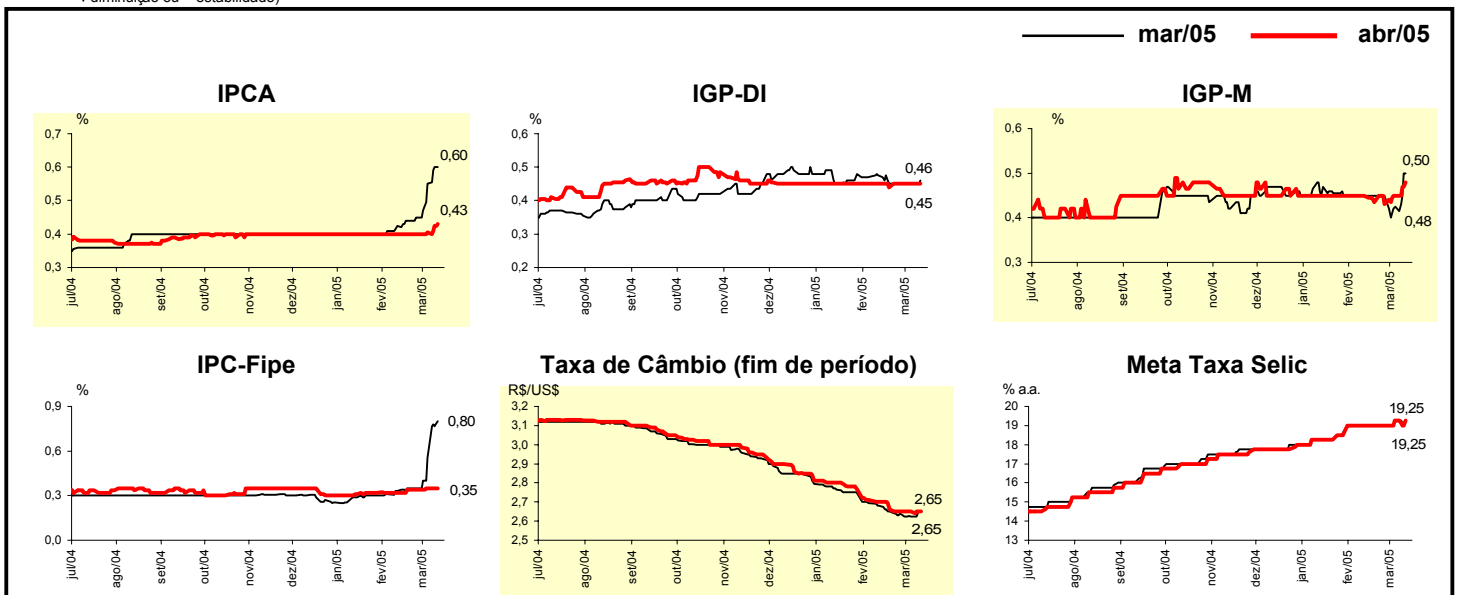
Expectativas de Mercado				
Inflação acumulada nos próximos 12 meses				
Mediana - Agregado	Há 4 semanas	Há 1 semana	Hoje	Comportamento semanal*
IPCA (%)	5,74	5,59	5,48	▼ ( 1 )
IGP-DI (%)	6,41	6,22	6,23	▲ ( 1 )
IGP-M (%)	6,37	6,27	6,33	▲ ( 1 )
IPC-Fipe (%)	5,30	5,42	5,39	▼ ( 1 )

\* comportamento dos indicadores desde o último Relatório de Mercado; os valores entre parênteses expressam o número de semanas em que vem ocorrendo o último comportamento (▲ aumento, ▼ diminuição ou = estabilidade)



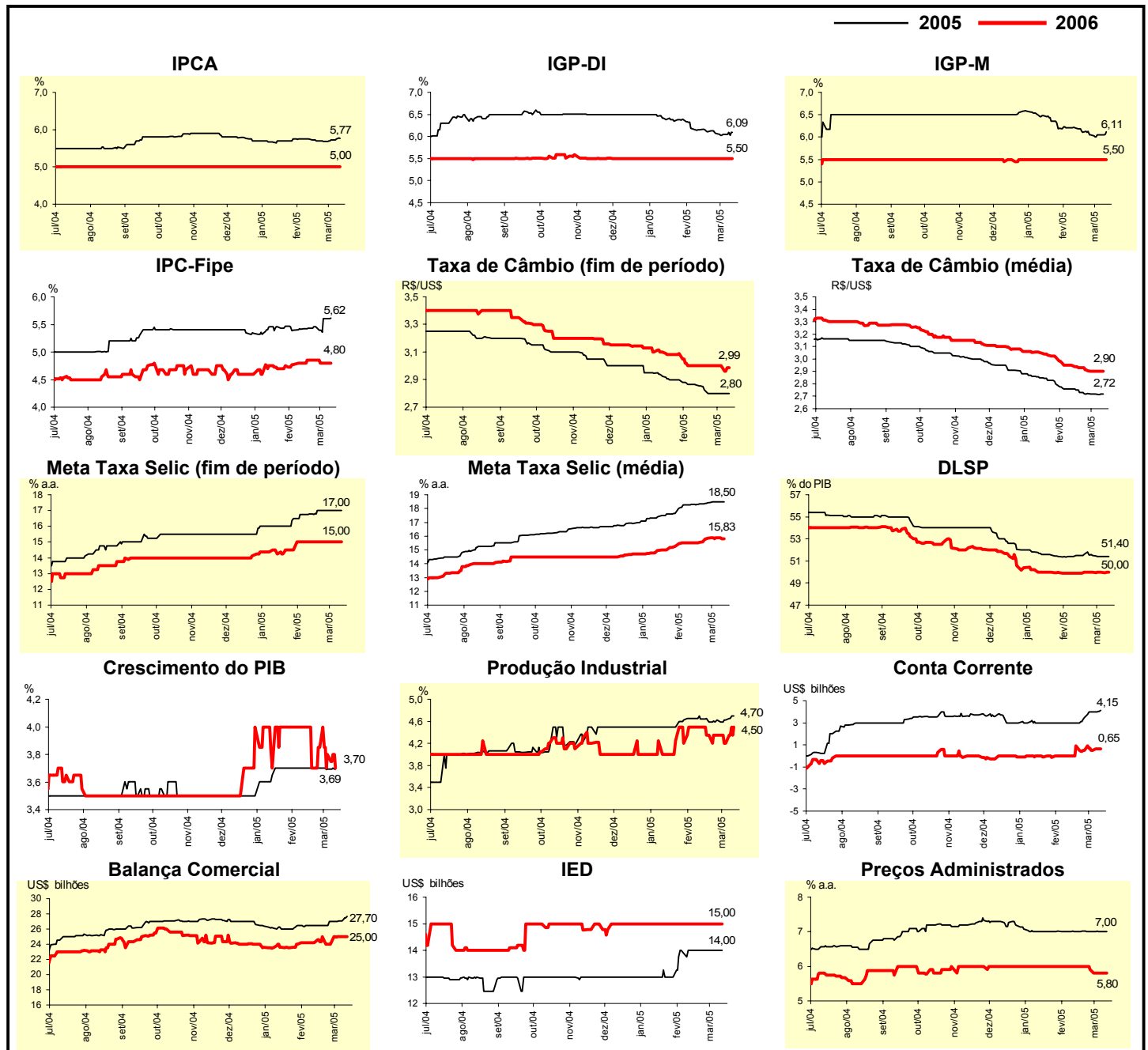
Mediana - Agregado	mar/05				abr/05			
	Há 4 semanas	Há 1 semana	Hoje	Comportamento semanal*	Há 4 semanas	Há 1 semana	Hoje	Comportamento semanal*
IPCA (%)	0,43	0,55	0,60	▲ ( 6 )	0,40	0,41	0,43	▲ ( 2 )
IGP-DI (%)	0,47	0,45	0,46	▲ ( 1 )	0,45	0,45	0,45	= ( 2 )
IGP-M (%)	0,45	0,43	0,50	▲ ( 1 )	0,45	0,45	0,48	▲ ( 2 )
IPC-Fipe (%)	0,33	0,56	0,80	▲ ( 2 )	0,32	0,35	0,35	= ( 1 )
Taxa de câmbio - fim de período (R\$/US\$)	2,68	2,63	2,65	▲ ( 1 )	2,70	2,65	2,65	= ( 2 )
Meta Taxa Selic (% a.a.)	19,00	19,25	19,25	= ( 1 )	19,00	19,25	19,25	= ( 1 )

\* comportamento dos indicadores desde o último Relatório de Mercado; os valores entre parênteses expressam o número de semanas em que vem ocorrendo o último comportamento (▲ aumento, ▼ diminuição ou = estabilidade)



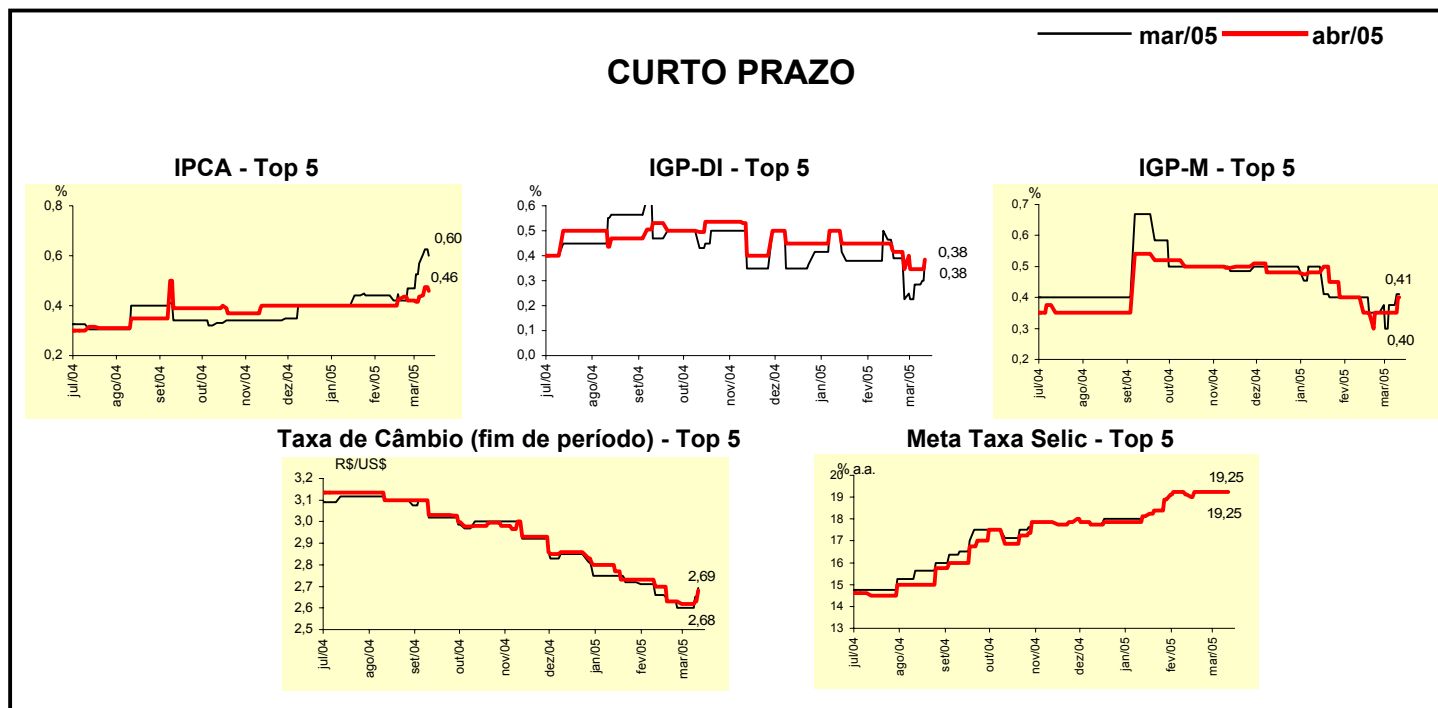
Mediana - Agregado	Expectativas de Mercado							
	2005				2006			
	Há 4 semanas	Há 1 semana	Hoje	Comportamento semanal*	Há 4 semanas	Há 1 semana	Hoje	Comportamento semanal*
IPCA (%)	5,74	5,72	5,77	▲ (2)	5,00	5,00	5,00	■ (43)
IGP-DI (%)	6,15	6,05	6,09	▲ (1)	5,50	5,50	5,50	■ (14)
IGP-M (%)	6,20	6,05	6,11	▲ (1)	5,50	5,50	5,50	■ (12)
IPC-Fipe (%)	5,41	5,61	5,62	▲ (5)	4,80	4,80	4,80	■ (1)
Taxa de câmbio - fim de período (R\$/US\$)	2,86	2,80	2,80	■ (2)	3,00	3,00	2,99	▼ (1)
Taxa de câmbio - média do período (R\$/US\$)	2,76	2,72	2,72	■ (2)	2,95	2,90	2,90	■ (1)
Meta Taxa Selic - fim de período (% a.a.)	16,78	17,00	17,00	■ (3)	15,00	15,00	15,00	■ (5)
Meta Taxa Selic - média do período (% a.a.)	18,30	18,50	18,50	■ (1)	15,50	15,88	15,83	▼ (1)
Dívida Líquida do Setor Público (% do PIB)	51,50	51,40	51,40	■ (1)	49,90	50,00	50,00	■ (3)
PIB (% de crescimento)	3,70	3,69	3,69	■ (1)	4,00	3,80	3,70	▼ (2)
Produção Industrial (% de crescimento)	4,64	4,63	4,70	▲ (1)	4,50	4,20	4,50	▲ (1)
Conta Corrente (US\$ bilhões)	3,00	4,00	4,15	▲ (3)	0,00	0,53	0,65	▲ (1)
Balança Comercial (US\$ bilhões)	26,50	27,09	27,70	▲ (3)	24,18	25,00	25,00	■ (1)
Invest. Estrangeiro Direto (US\$ bilhões)	14,00	14,00	14,00	■ (5)	15,00	15,00	15,00	■ (13)
Preços Administrados (%)	7,00	7,00	7,00	■ (2)	6,00	5,80	5,80	■ (1)

\* comportamento dos indicadores desde o último Relatório de Mercado; os valores entre parênteses expressam o número de semanas em que vem ocorrendo o último comportamento. ▲ aumento, ▼ diminuição ou = estabilidade



Mediana - Top 5 - Curto Prazo	Expectativas de Mercado							
	mar/05				abr/05			
	Há 4 semanas	Há 1 semana	Hoje	Comportamento semanal*	Há 4 semanas	Há 1 semana	Hoje	Comportamento semanal*
IPCA (%)	0,44	0,57	0,60	▲ (3)	0,40	0,44	0,46	▲ (2)
IGP-DI (%)	0,50	0,28	0,38	▲ (2)	0,45	0,34	0,38	▲ (1)
IGP-M (%)	0,40	0,38	0,41	▲ (2)	0,40	0,35	0,40	▲ (1)
Taxa de câmbio - fim de período (R\$/US\$)	2,66	2,60	2,69	▲ (1)	2,70	2,62	2,68	▲ (1)
Meta Taxa Selic (% a.a.)	19,13	19,25	19,25	= (3)	19,13	19,25	19,25	= (3)

\* comportamento dos indicadores desde o último Relatório de Mercado; os valores entre parênteses expressam o número de semanas em que vem ocorrendo o último comportamento. ▲ aumento, ▼ diminuição ou = estabilidade)



Mediana - Top 5	Expectativas de Mercado							
	2005				2006			
	Há 4 semanas	Há 1 semana	Hoje	Comportamento semanal*	Há 4 semanas	Há 1 semana	Hoje	Comportamento semanal*
<b>Curto Prazo</b>								
IPCA (%)	6,13	5,68	5,80	▲ (1)	5,00	5,00	5,00	= (26)
IGP-DI (%)	5,76	5,64	5,66	▲ (1)	5,55	5,00	5,50	▲ (1)
IGP-M (%)	6,05	5,68	5,73	▲ (2)	5,56	5,00	5,00	= (3)
Taxa de câmbio - fim de período (R\$/US\$)	2,85	2,80	2,85	▲ (1)	3,00	2,90	3,00	▲ (1)
Meta Taxa Selic - fim de período (% a.a.)	16,50	17,50	17,50	= (3)	14,75	15,25	15,75	▲ (2)
<b>Médio Prazo</b>								
IPCA (%)	5,80	5,53	5,77	▲ (1)	4,85	4,80	4,90	▲ (1)
IGP-DI (%)	6,15	5,65	6,20	▲ (1)	5,00	5,00	5,50	▲ (1)
IGP-M (%)	6,43	6,01	5,84	▼ (1)	6,23	5,70	5,10	▼ (1)
Taxa de câmbio - fim de período (R\$/US\$)	2,85	2,75	2,75	= (3)	3,00	2,95	2,95	= (3)
Meta Taxa Selic - fim de período (% a.a.)	17,00	17,00	17,00	= (5)	14,00	15,00	15,00	= (3)

\* comportamento dos indicadores desde o último Relatório de Mercado; os valores entre parênteses expressam o número de semanas em que vem ocorrendo o último comportamento. ▲ aumento, ▼ diminuição ou = estabilidade)

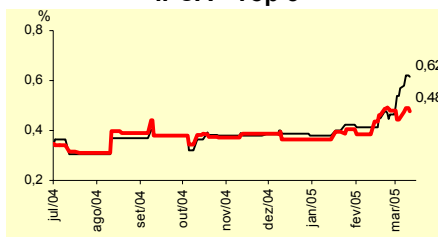
Média - Top 5 - Curto Prazo	Expectativas de Mercado							
	mar/05				abr/05			
	Há 4 semanas	Há 1 semana	Hoje	Comportamento semanal*	Há 4 semanas	Há 1 semana	Hoje	Comportamento semanal*
IPCA (%)	0,41	0,57	0,62	▲ (5)	0,38	0,45	0,48	▲ (1)
IGP-DI (%)	0,45	0,29	0,37	▲ (2)	0,42	0,34	0,37	▲ (2)
IGP-M (%)	0,35	0,35	0,46	▲ (2)	0,45	0,35	0,40	▲ (2)
Taxa de câmbio - fim de período (R\$/US\$)	2,68	2,60	2,68	▲ (1)	2,70	2,62	2,67	▲ (1)
Meta Taxa Selic (% a.a.)	19,13	19,15	19,14	▼ (2)	19,17	19,21	19,18	▼ (3)

\* comportamento dos indicadores desde o último Relatório de Mercado; os valores entre parênteses expressam o número de semanas em que vem ocorrendo o último comportamento ▲ aumento, ▼ diminuição ou = estabilidade)

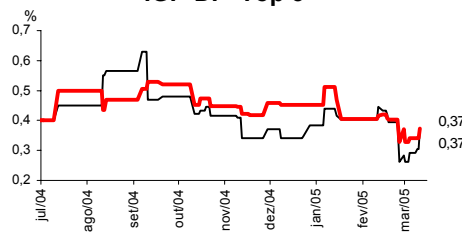
**CURTO PRAZO**

— mar/05 — abr/05

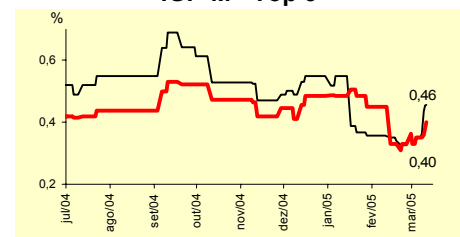
**IPCA - Top 5**



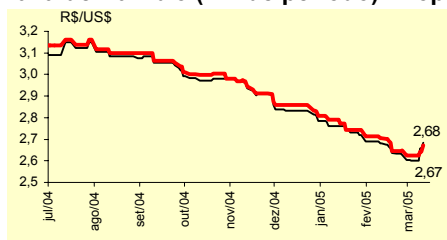
**IGP-DI - Top 5**



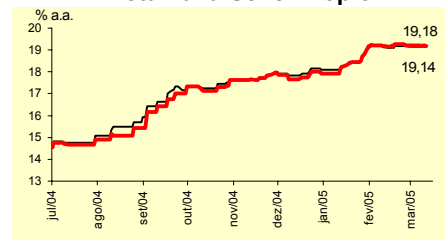
**IGP-M - Top 5**



**Taxa de Câmbio (fim de período) - Top 5**



**Meta Taxa Selic - Top 5**



Média - Top 5	Expectativas de Mercado							
	2005				2006			
	Há 4 semanas	Há 1 semana	Hoje	Comportamento semanal*	Há 4 semanas	Há 1 semana	Hoje	Comportamento semanal*
<b>Curto Prazo</b>								
IPCA (%)	5,98	5,84	5,90	▲ (2)	5,18	5,14	5,14	= (3)
IGP-DI (%)	5,75	5,49	5,70	▲ (2)	5,43	4,67	5,51	▲ (1)
IGP-M (%)	5,90	5,48	5,69	▲ (2)	5,59	5,21	5,45	▲ (1)
Taxa de câmbio - fim de período (R\$/US\$)	2,83	2,76	2,84	▲ (1)	2,95	2,89	3,03	▲ (1)
Meta Taxa Selic - fim de período (% a.a.)	16,67	17,41	17,34	▼ (2)	14,75	15,32	15,50	▲ (4)
<b>Médio Prazo</b>								
IPCA (%)	5,76	5,66	5,74	▲ (1)	4,93	4,82	4,89	▲ (1)
IGP-DI (%)	5,96	5,65	5,84	▲ (1)	4,96	5,31	5,60	▲ (1)
IGP-M (%)	6,57	5,87	5,91	▲ (2)	5,98	5,68	5,44	▼ (1)
Taxa de câmbio - fim de período (R\$/US\$)	2,86	2,80	2,76	▼ (1)	2,97	2,93	2,90	▼ (1)
Meta Taxa Selic - fim de período (% a.a.)	16,95	17,15	17,35	▲ (1)	14,50	15,25	15,35	▲ (4)

\* comportamento dos indicadores desde o último Relatório de Mercado; os valores entre parênteses expressam o número de semanas em que vem ocorrendo o último comportamento ▲ aumento, ▼ diminuição ou = estabilidade)