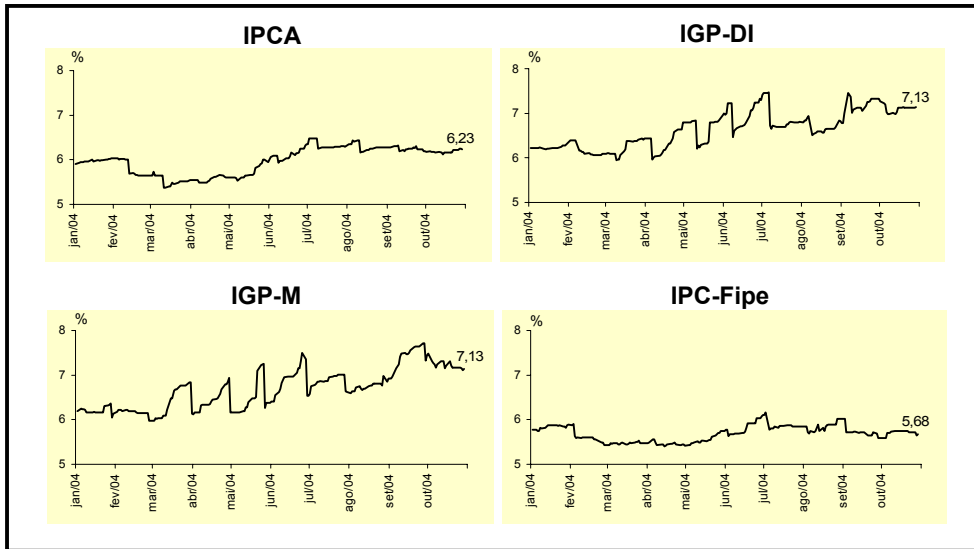


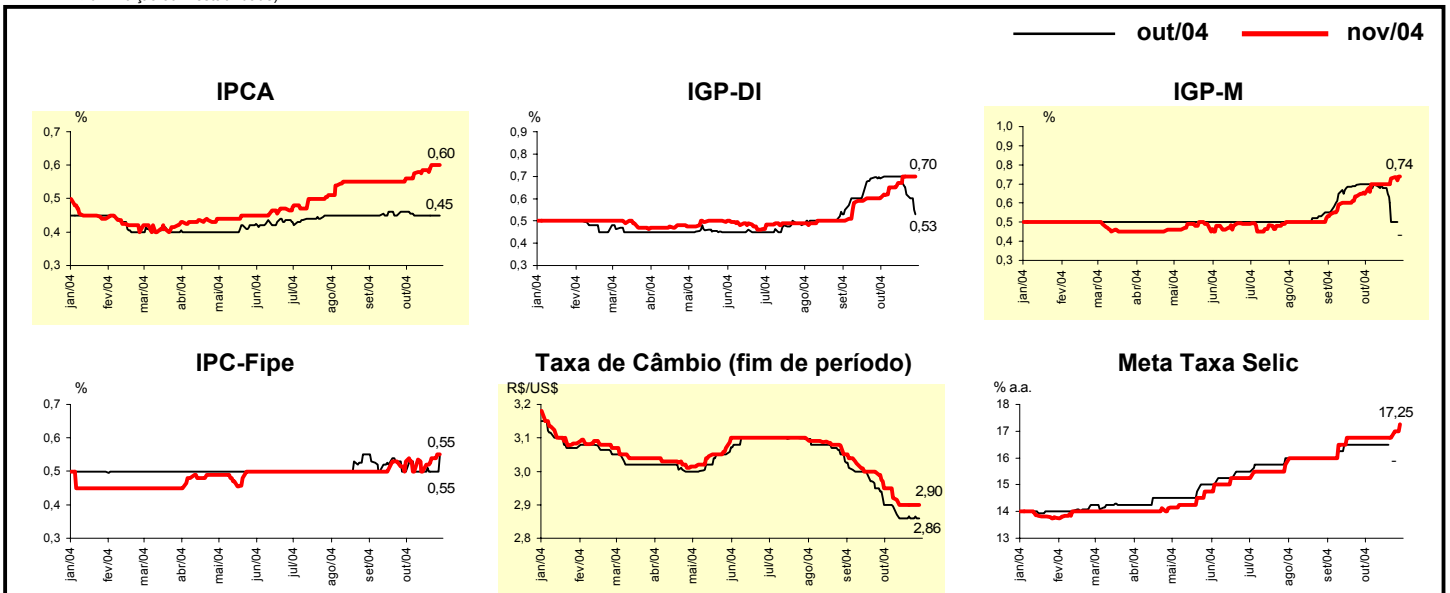
Expectativas de Mercado				
Inflação acumulada nos próximos 12 meses				
Mediana - Agregado	Há 4 semanas	Há 1 semana	Hoje	Comportamento semanal*
IPCA (%)	6,18	6,21	6,23	▲ (2)
IGP-DI (%)	7,27	7,12	7,13	▲ (1)
IGP-M (%)	7,48	7,16	7,13	▼ (5)
IPC-Fipe (%)	5,59	5,71	5,68	▼ (2)

* comportamento dos indicadores desde o último Relatório de Mercado; os valores entre parênteses expressam o número de semanas em que vem ocorrendo o último comportamento (▲ aumento, ▼ diminuição ou = estabilidade)



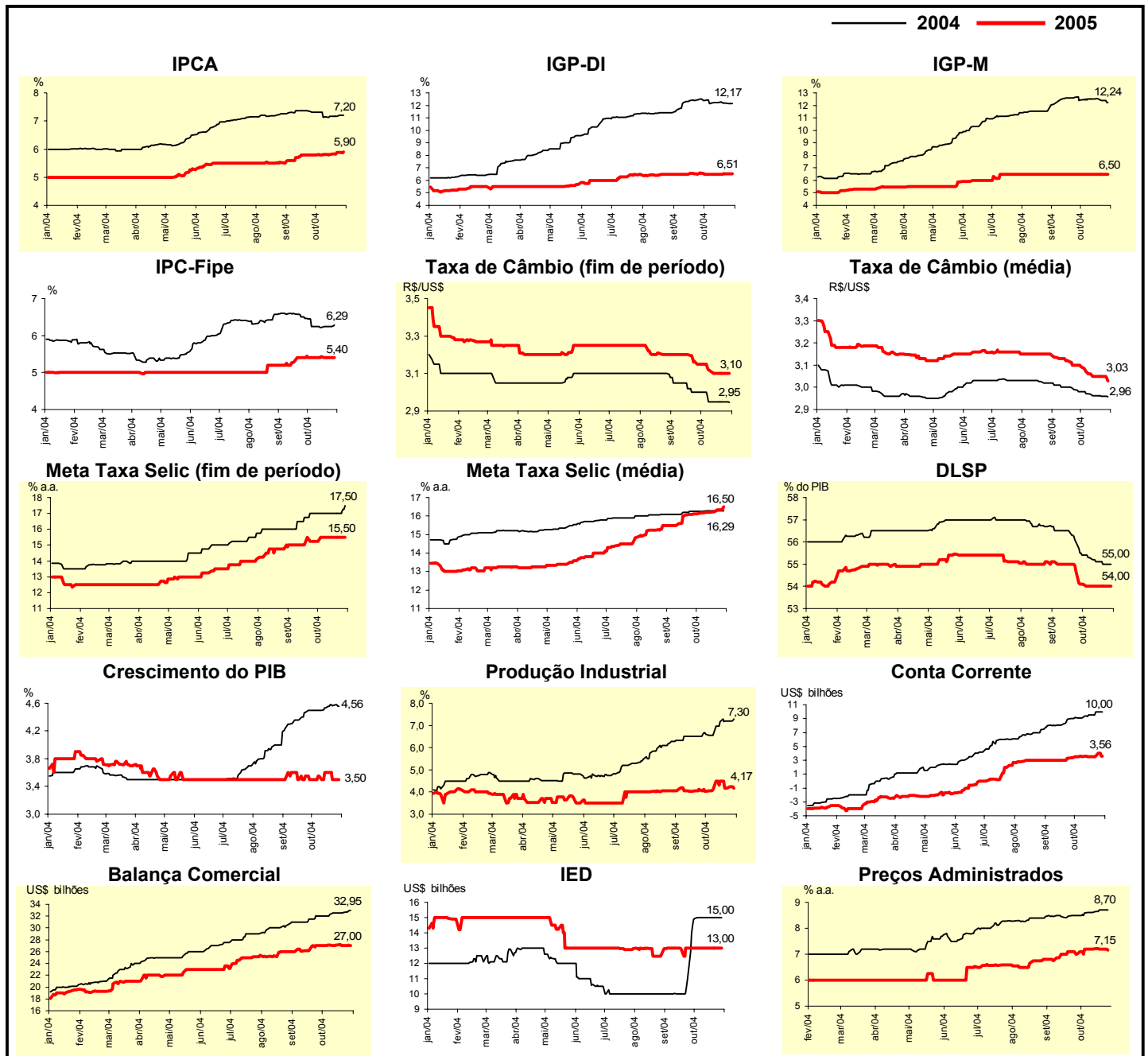
Mediana - Agregado	out/04				nov/04			
	Há 4 semanas	Há 1 semana	Hoje	Comportamento semanal*	Há 4 semanas	Há 1 semana	Hoje	Comportamento semanal*
IPCA (%)	0,46	0,45	0,45	= (3)	0,56	0,60	0,60	= (1)
IGP-DI (%)	0,69	0,62	0,53	▼ (2)	0,60	0,70	0,70	= (1)
IGP-M (%)	0,70	0,50	-		0,65	0,73	0,74	▲ (2)
IPC-Fipe (%)	0,50	0,50	0,55	▲ (1)	0,53	0,54	0,55	▲ (2)
Taxa de câmbio - fim de período (R\$/US\$)	2,90	2,86	2,86	= (2)	2,95	2,90	2,90	= (2)
Meta Taxa Selic (% a.a.)	16,50	-	-		16,75	16,75	17,25	▲ (1)

* comportamento dos indicadores desde o último Relatório de Mercado; os valores entre parênteses expressam o número de semanas em que vem ocorrendo o último comportamento (▲ aumento, ▼ diminuição ou = estabilidade)



Mediana - Agregado	Expectativas de Mercado							
	2004				2005			
	Há 4 semanas	Há 1 semana	Hoje	Comportamento semanal*	Há 4 semanas	Há 1 semana	Hoje	Comportamento semanal*
IPCA (%)	7,31	7,18	7,20	▲ (3)	5,80	5,89	5,90	▲ (2)
IGP-DI (%)	12,37	12,19	12,17	▼ (2)	6,50	6,51	6,51	= (1)
IGP-M (%)	12,43	12,37	12,24	▼ (2)	6,50	6,50	6,50	= (16)
IPC-Fipe (%)	6,45	6,25	6,29	▲ (2)	5,40	5,40	5,40	= (1)
Taxa de câmbio - fim de período (R\$/US\$)	3,00	2,95	2,95	= (3)	3,15	3,10	3,10	= (2)
Taxa de câmbio - média do período (R\$/US\$)	2,98	2,96	2,96	= (2)	3,09	3,05	3,03	▼ (1)
Meta Taxa Selic - fim de período (% a.a.)	17,00	17,00	17,50	▲ (1)	15,25	15,50	15,50	= (3)
Meta Taxa Selic - média do período (% a.a.)	16,25	16,29	16,29	= (1)	16,13	16,33	16,50	▲ (2)
Dívida Líquida do Setor Público (% do PIB)	55,40	55,00	55,00	= (1)	54,10	54,00	54,00	= (3)
PIB (% de crescimento)	4,50	4,56	4,56	= (1)	3,50	3,50	3,50	= (1)
Produção Industrial (% de crescimento)	6,61	7,20	7,30	▲ (5)	4,03	4,17	4,17	= (1)
Conta Corrente (US\$ bilhões)	9,20	10,00	10,00	= (1)	3,51	3,60	3,56	▼ (1)
Balança Comercial (US\$ bilhões)	32,00	32,63	32,95	▲ (4)	27,00	27,00	27,00	= (1)
Invest. Estrangeiro Direto (US\$ bilhões)	14,95	15,00	15,00	= (3)	13,00	13,00	13,00	= (5)
Preços Administrados (%)	8,50	8,70	8,70	= (1)	7,00	7,20	7,15	▼ (1)

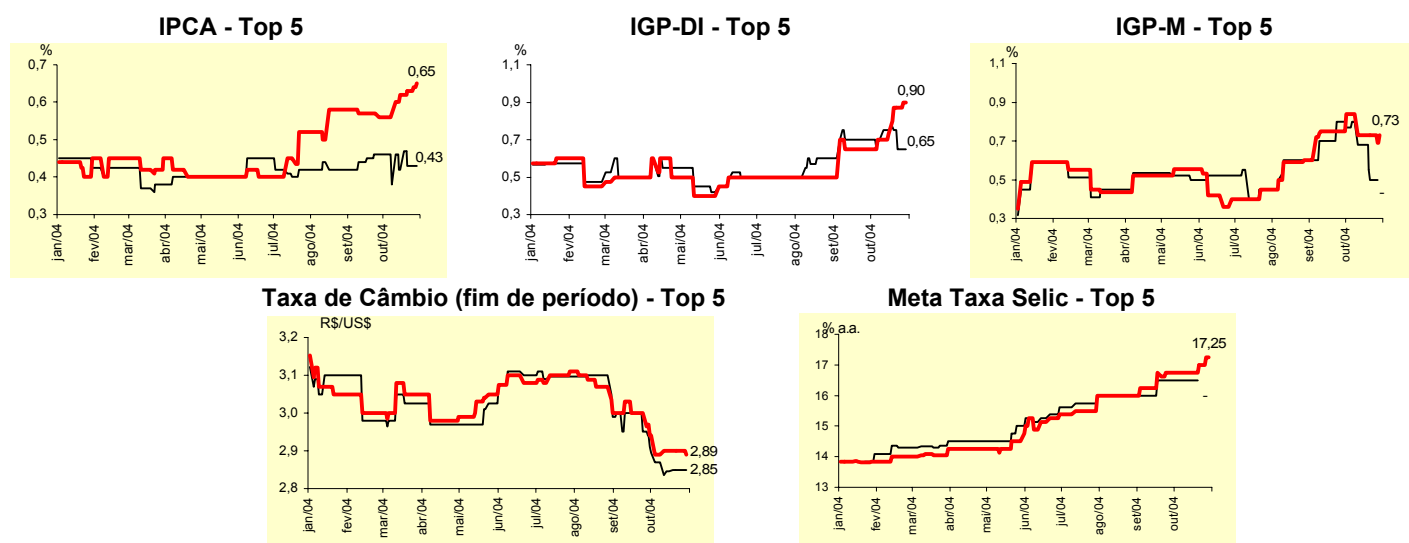
* comportamento dos indicadores desde o último Relatório de Mercado; os valores entre parênteses expressam o número de semanas em que vem ocorrendo o último comportamento (▲ aumento, ▼ diminuição ou = estabilidade)



Mediana - Top 5 - Curto Prazo	Expectativas de Mercado							
	out/04				nov/04			
	Há 4 semanas	Há 1 semana	Hoje	Comportamento semanal*	Há 4 semanas	Há 1 semana	Hoje	Comportamento semanal*
IPCA (%)	0,46	0,43	0,43	= (1)	0,56	0,63	0,65	▲ (4)
IGP-DI (%)	0,70	0,65	0,65	= (1)	0,65	0,87	0,90	▲ (4)
IGP-M (%)	0,77	0,50	-		0,84	0,73	0,73	= (2)
Taxa de câmbio - fim de período (R\$/US\$)	2,89	2,85	2,85	= (2)	2,94	2,90	2,89	▼ (1)
Meta Taxa Selic (% a.a.)	16,50	-	-		16,75	17,00	17,25	▲ (2)

* comportamento dos indicadores desde o último Relatório de Mercado; os valores entre parênteses expressam o número de semanas em que vem ocorrendo o último comportamento ▲ aumento, ▼ diminuição ou = estabilidade)

CURTO PRAZO



Mediana - Top 5	Expectativas de Mercado							
	2004				2005			
	Há 4 semanas	Há 1 semana	Hoje	Comportamento semanal*	Há 4 semanas	Há 1 semana	Hoje	Comportamento semanal*
Curto Prazo								
IPCA (%)	7,37	7,22	7,23	▲ (3)	5,90	6,13	6,13	= (1)
IGP-DI (%)	12,41	12,56	12,61	▲ (3)	6,50	6,50	6,50	= (5)
IGP-M (%)	12,71	12,44	12,27	▼ (6)	6,50	6,60	6,60	= (2)
Taxa de câmbio - fim de período (R\$/US\$)	2,96	2,93	2,93	= (1)	3,07	3,10	3,10	= (1)
Meta Taxa Selic - fim de período (% a.a.)	16,88	17,50	17,75	▲ (4)	15,50	16,00	16,00	= (1)
Médio Prazo								
IPCA (%)	7,22	7,22	7,26	▲ (3)	5,70	5,65	5,65	= (1)
IGP-DI (%)	12,15	12,29	12,27	▼ (1)	5,60	6,55	6,25	▼ (1)
IGP-M (%)	12,53	12,56	12,39	▼ (2)	7,00	6,00	6,00	= (2)
Taxa de câmbio - fim de período (R\$/US\$)	3,03	2,95	2,93	▼ (1)	3,18	3,15	3,15	= (3)
Meta Taxa Selic - fim de período (% a.a.)	17,00	17,13	17,63	▲ (2)	15,50	15,75	16,00	▲ (2)

* comportamento dos indicadores desde o último Relatório de Mercado; os valores entre parênteses expressam o número de semanas em que vem ocorrendo o último comportamento ▲ aumento, ▼ diminuição ou = estabilidade)

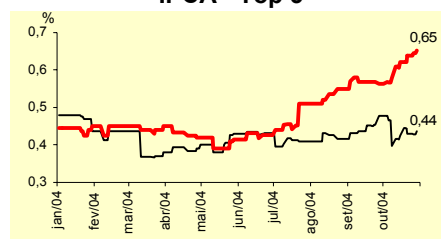
Média - Top 5 - Curto Prazo	Expectativas de Mercado							
	out/04				nov/04			
	Há 4 semanas	Há 1 semana	Hoje	Comportamento semanal*	Há 4 semanas	Há 1 semana	Hoje	Comportamento semanal*
IPCA (%)	0,48	0,43	0,44	▲ (3)	0,56	0,64	0,65	▲ (4)
IGP-DI (%)	0,73	0,64	0,64	= (1)	0,66	0,87	0,90	▲ (4)
IGP-M (%)	0,73	0,47	-		0,81	0,78	0,77	▼ (1)
Taxa de câmbio - fim de período (R\$/US\$)	2,90	2,84	2,85	▲ (1)	2,94	2,88	2,88	= (1)
Meta Taxa Selic (% a.a.)	16,50	-	-		16,69	17,00	17,20	▲ (4)

* comportamento dos indicadores desde o último Relatório de Mercado; os valores entre parênteses expressam o número de semanas em que vem ocorrendo o último comportamento ▲ aumento, ▼ diminuição ou = estabilidade

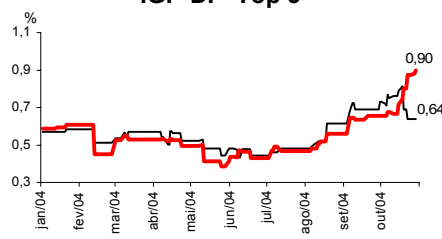
CURTO PRAZO

— out/04 — nov/04

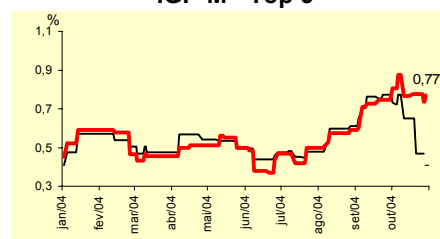
IPCA - Top 5



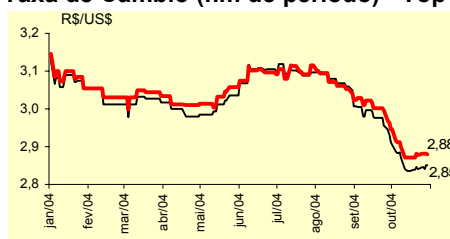
IGP-DI - Top 5



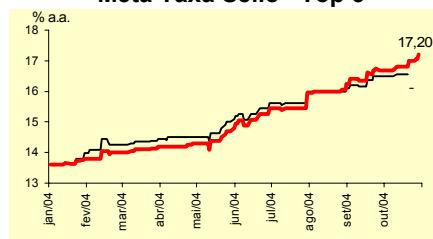
IGP-M - Top 5



Taxa de Câmbio (fim de período) - Top 5



Meta Taxa Selic - Top 5



Média - Top 5	Expectativas de Mercado							
	2004				2005			
	Há 4 semanas	Há 1 semana	Hoje	Comportamento semanal*	Há 4 semanas	Há 1 semana	Hoje	Comportamento semanal*
Curto Prazo								
IPCA (%)	7,33	7,21	7,23	▲ (3)	6,10	6,11	6,09	▼ (2)
IGP-DI (%)	12,58	12,48	12,52	▲ (3)	6,68	6,36	6,36	= (1)
IGP-M (%)	12,64	12,39	12,32	▼ (6)	6,90	6,98	6,98	= (2)
Taxa de câmbio - fim de período (R\$/US\$)	2,96	2,92	2,92	= (1)	3,09	3,06	3,06	= (1)
Meta Taxa Selic - fim de período (% a.a.)	16,81	17,30	17,50	▲ (4)	15,57	16,17	15,94	▼ (1)
Médio Prazo								
IPCA (%)	7,21	7,13	7,15	▲ (1)	5,66	5,68	5,66	▼ (2)
IGP-DI (%)	12,10	12,37	12,40	▲ (9)	5,97	6,35	6,20	▼ (2)
IGP-M (%)	12,42	12,51	12,30	▼ (2)	7,00	6,53	6,53	= (1)
Taxa de câmbio - fim de período (R\$/US\$)	3,01	2,94	2,93	▼ (1)	3,17	3,12	3,10	▼ (1)
Meta Taxa Selic - fim de período (% a.a.)	17,05	17,21	17,50	▲ (3)	15,40	15,88	15,95	▲ (4)

* comportamento dos indicadores desde o último Relatório de Mercado; os valores entre parênteses expressam o número de semanas em que vem ocorrendo o último comportamento ▲ aumento, ▼ diminuição ou = estabilidade