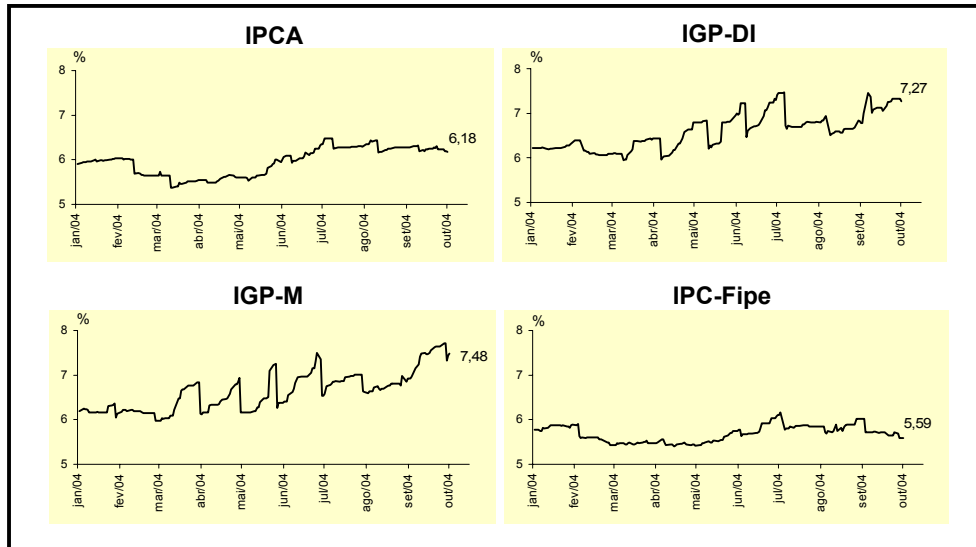


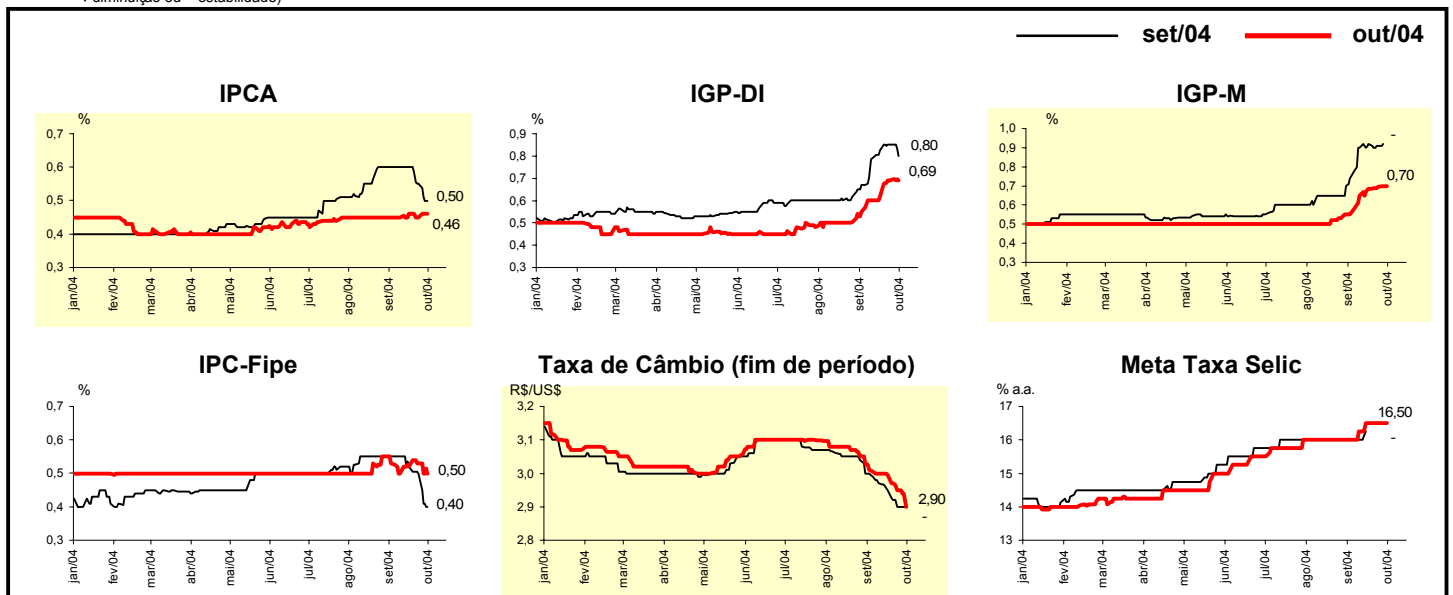
Expectativas de Mercado				
Inflação acumulada nos próximos 12 meses				
Mediana - Agregado	Há 4 semanas	Há 1 semana	Hoje	Comportamento semanal*
IPCA (%)	6,28	6,23	6,18	▼ (2)
IGP-DI (%)	6,99	7,32	7,27	▼ (1)
IGP-M (%)	6,97	7,64	7,48	▼ (1)
IPC-Fipe (%)	5,72	5,72	5,59	▼ (1)

* comportamento dos indicadores desde o último Relatório de Mercado; os valores entre parênteses expressam o número de semanas em que vem ocorrendo o último comportamento (▲ aumento, ▼ diminuição ou = estabilidade)



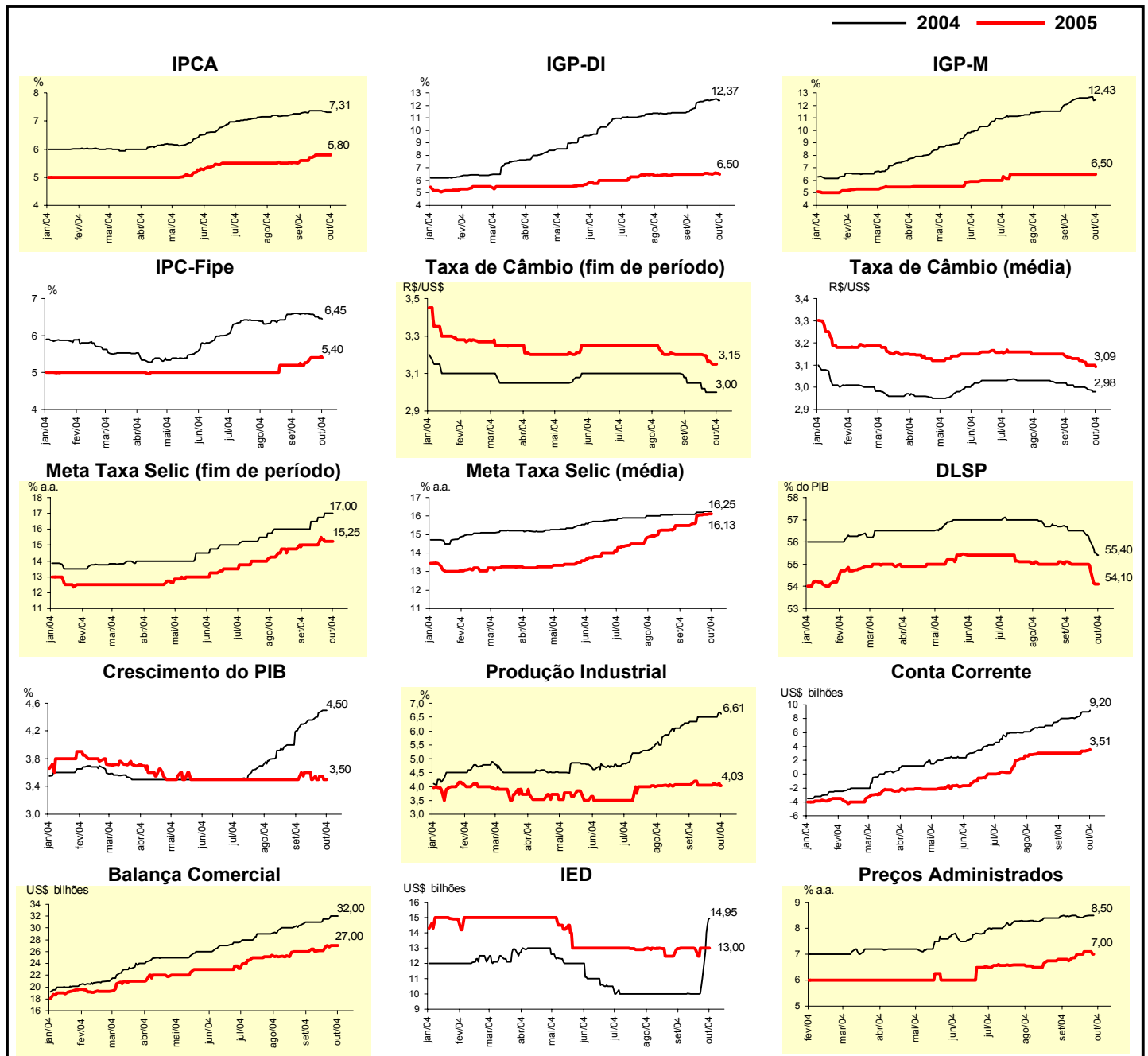
Mediana - Agregado	set/04				out/04			
	Há 4 semanas	Há 1 semana	Hoje	Comportamento semanal*	Há 4 semanas	Há 1 semana	Hoje	Comportamento semanal*
IPCA (%)	0,60	0,55	0,50	▼ (2)	0,45	0,45	0,46	▲ (1)
IGP-DI (%)	0,67	0,85	0,80	▼ (1)	0,55	0,69	0,69	= (1)
IGP-M (%)	0,74	0,91	-		0,55	0,69	0,70	▲ (1)
IPC-Fipe (%)	0,55	0,50	0,40	▼ (3)	0,53	0,53	0,50	▼ (1)
Taxa de câmbio - fim de período (R\$/US\$)	3,00	2,90	-		3,01	2,95	2,90	▼ (7)
Meta Taxa Selic (% a.a.)	16,00	-	-		16,00	16,50	16,50	= (2)

* comportamento dos indicadores desde o último Relatório de Mercado; os valores entre parênteses expressam o número de semanas em que vem ocorrendo o último comportamento (▲ aumento, ▼ diminuição ou = estabilidade)



Mediana - Agregado	Expectativas de Mercado							
	2004				2005			
	Há 4 semanas	Há 1 semana	Hoje	Comportamento semanal*	Há 4 semanas	Há 1 semana	Hoje	Comportamento semanal*
IPCA (%)	7,29	7,34	7,31	▼ (2)	5,60	5,80	5,80	= (2)
IGP-DI (%)	11,62	12,41	12,37	▼ (1)	6,50	6,50	6,50	= (1)
IGP-M (%)	12,11	12,62	12,43	▼ (1)	6,50	6,50	6,50	= (12)
IPC-Fipe (%)	6,60	6,50	6,45	▼ (2)	5,20	5,40	5,40	= (1)
Taxa de câmbio - fim de período (R\$/US\$)	3,05	3,00	3,00	= (1)	3,20	3,17	3,15	▼ (2)
Taxa de câmbio - média do período (R\$/US\$)	3,01	2,99	2,98	▼ (2)	3,14	3,10	3,09	▼ (5)
Meta Taxa Selic - fim de período (% a.a.)	16,00	17,00	17,00	= (1)	15,00	15,25	15,25	= (1)
Meta Taxa Selic - média do período (% a.a.)	16,10	16,25	16,25	= (1)	15,50	16,08	16,13	▲ (3)
Dívida Líquida do Setor Público (% do PIB)	56,50	56,00	55,40	▼ (2)	55,10	54,70	54,10	▼ (2)
PIB (% de crescimento)	4,23	4,47	4,50	▲ (13)	3,50	3,55	3,50	▼ (1)
Produção Industrial (% de crescimento)	6,34	6,50	6,61	▲ (1)	4,10	4,13	4,03	▼ (1)
Conta Corrente (US\$ bilhões)	8,00	8,97	9,20	▲ (3)	3,00	3,30	3,51	▲ (2)
Balança Comercial (US\$ bilhões)	31,00	32,00	32,00	= (1)	26,00	27,00	27,00	= (1)
Invest. Estrangeiro Direto (US\$ bilhões)	10,00	11,00	14,95	▲ (2)	13,00	13,00	13,00	= (1)
Preços Administrados (%)	8,45	8,47	8,50	▲ (2)	6,80	7,10	7,00	▼ (1)

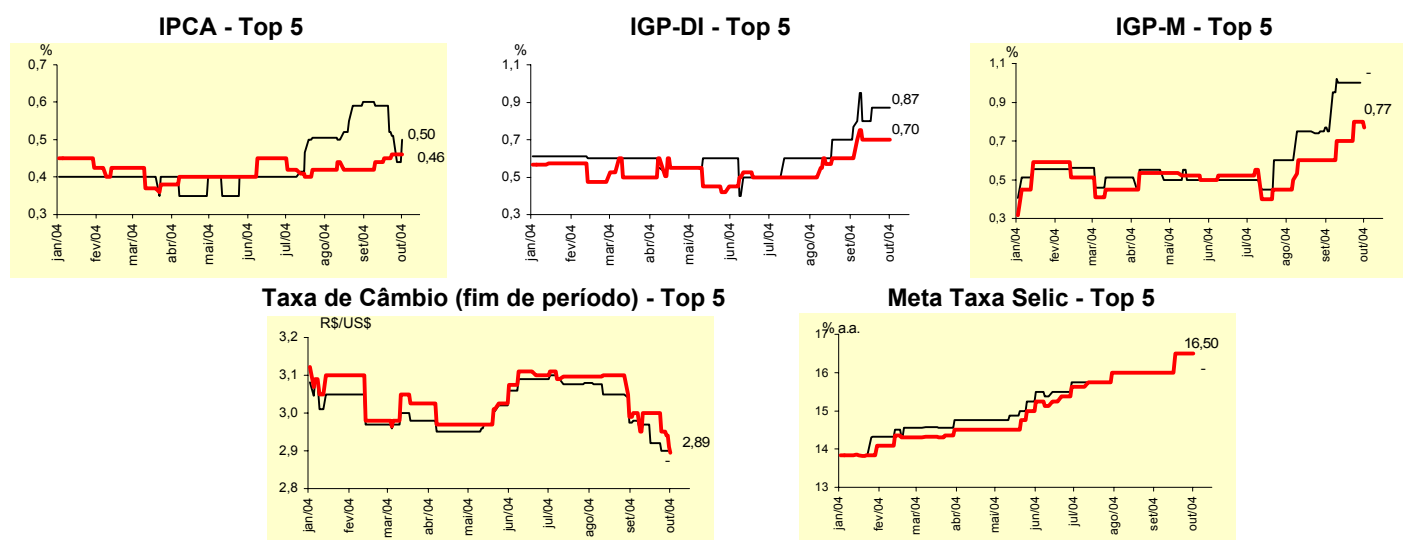
* comportamento dos indicadores desde o último Relatório de Mercado; os valores entre parênteses expressam o número de semanas em que vem ocorrendo o último comportamento ▲ aumento, ▼ diminuição ou = estabilidade



Mediana - Top 5 - Curto Prazo	Expectativas de Mercado							
	set/04				out/04			
	Há 4 semanas	Há 1 semana	Hoje	Comportamento semanal*	Há 4 semanas	Há 1 semana	Hoje	Comportamento semanal*
IPCA (%)	0,60	0,51	0,50	▼ (2)	0,42	0,46	0,46	= (1)
IGP-DI (%)	0,77	0,87	0,87	= (2)	0,60	0,70	0,70	= (3)
IGP-M (%)	0,75	1,00	-		0,60	0,80	0,77	▼ (1)
Taxa de câmbio - fim de período (R\$/US\$)	2,98	2,90	-		3,00	2,95	2,89	▼ (2)
Meta Taxa Selic (% a.a.)	16,00	-	-		16,00	16,50	16,50	= (2)

* comportamento dos indicadores desde o último Relatório de Mercado; os valores entre parênteses expressam o número de semanas em que vem ocorrendo o último comportamento ▲ aumento, ▼ diminuição ou = estabilidade)

CURTO PRAZO



Mediana - Top 5	Expectativas de Mercado							
	2004				2005			
	Há 4 semanas	Há 1 semana	Hoje	Comportamento semanal*	Há 4 semanas	Há 1 semana	Hoje	Comportamento semanal*
Curto Prazo								
IPCA (%)	7,38	7,37	7,37	= (1)	5,70	5,80	5,90	▲ (1)
IGP-DI (%)	11,84	12,41	12,41	= (1)	6,58	6,50	6,50	= (1)
IGP-M (%)	12,37	12,99	12,71	▼ (2)	6,25	6,50	6,50	= (3)
Taxa de câmbio - fim de período (R\$/US\$)	3,00	3,00	2,96	▼ (1)	3,23	3,10	3,07	▼ (1)
Meta Taxa Selic - fim de período (% a.a.)	16,38	16,88	16,88	= (1)	15,00	15,50	15,50	= (1)
Médio Prazo								
IPCA (%)	7,23	7,30	7,22	▼ (1)	5,50	5,80	5,70	▼ (1)
IGP-DI (%)	11,84	12,02	12,15	▲ (1)	6,58	5,60	5,60	= (1)
IGP-M (%)	12,37	12,60	12,53	▼ (1)	6,50	6,90	7,00	▲ (1)
Taxa de câmbio - fim de período (R\$/US\$)	3,05	3,03	3,03	= (1)	3,29	3,20	3,18	▼ (1)
Meta Taxa Selic - fim de período (% a.a.)	16,75	17,00	17,00	= (3)	15,00	15,50	15,50	= (1)

* comportamento dos indicadores desde o último Relatório de Mercado; os valores entre parênteses expressam o número de semanas em que vem ocorrendo o último comportamento ▲ aumento, ▼ diminuição ou = estabilidade)

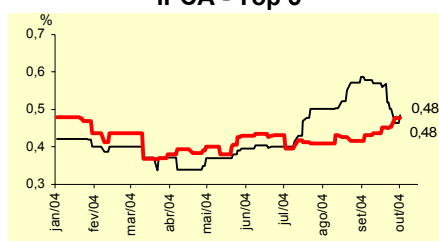
Média - Top 5 - Curto Prazo	Expectativas de Mercado							
	set/04				out/04			
	Há 4 semanas	Há 1 semana	Hoje	Comportamento semanal*	Há 4 semanas	Há 1 semana	Hoje	Comportamento semanal*
IPCA (%)	0,58	0,50	0,48	▼ (4)	0,43	0,45	0,48	▲ (1)
IGP-DI (%)	0,77	0,87	0,83	▼ (1)	0,61	0,69	0,73	▲ (1)
IGP-M (%)	0,85	0,95	-		0,65	0,77	0,73	▼ (1)
Taxa de câmbio - fim de período (R\$/US\$)	2,99	2,92	-		3,01	2,96	2,90	▼ (9)
Meta Taxa Selic (% a.a.)	16,05	-	-		16,20	16,50	16,50	= (1)

* comportamento dos indicadores desde o último Relatório de Mercado; os valores entre parênteses expressam o número de semanas em que vem ocorrendo o último comportamento ▲ aumento, ▼ diminuição ou = estabilidade

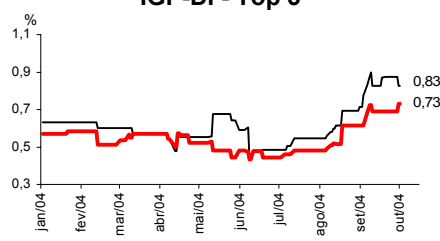
CURTO PRAZO

— set/04 — out/04

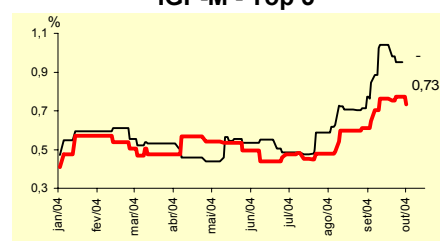
IPCA - Top 5



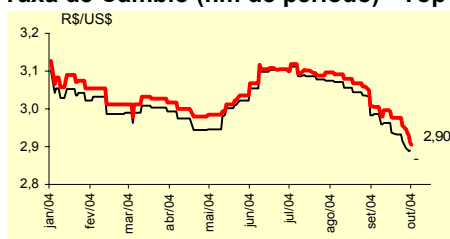
IGP-DI - Top 5



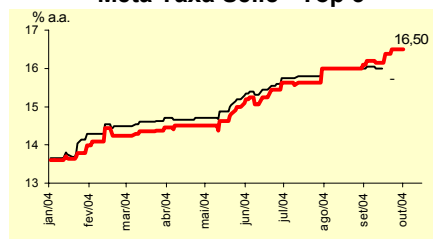
IGP-M - Top 5



Taxa de Câmbio (fim de período) - Top 5



Meta Taxa Selic - Top 5



Média - Top 5	Expectativas de Mercado							
	2004				2005			
	Há 4 semanas	Há 1 semana	Hoje	Comportamento semanal*	Há 4 semanas	Há 1 semana	Hoje	Comportamento semanal*
Curto Prazo								
IPCA (%)	7,38	7,33	7,33	= (1)	5,76	6,02	6,10	▲ (1)
IGP-DI (%)	11,88	12,59	12,58	▼ (1)	6,54	6,72	6,68	▼ (1)
IGP-M (%)	12,37	12,87	12,64	▼ (2)	6,58	6,90	6,90	= (1)
Taxa de câmbio - fim de período (R\$/US\$)	3,03	3,01	2,96	▼ (1)	3,21	3,13	3,09	▼ (2)
Meta Taxa Selic - fim de período (% a.a.)	16,44	16,94	16,81	▼ (1)	15,25	15,57	15,57	= (1)
Médio Prazo								
IPCA (%)	7,17	7,26	7,21	▼ (1)	5,68	5,70	5,66	▼ (1)
IGP-DI (%)	11,88	12,07	12,10	▲ (5)	6,54	5,71	5,97	▲ (3)
IGP-M (%)	12,35	12,64	12,42	▼ (1)	6,70	6,84	7,00	▲ (1)
Taxa de câmbio - fim de período (R\$/US\$)	3,06	3,03	3,01	▼ (1)	3,26	3,18	3,17	▼ (6)
Meta Taxa Selic - fim de período (% a.a.)	16,55	17,00	17,05	▲ (1)	15,10	15,40	15,40	= (1)

* comportamento dos indicadores desde o último Relatório de Mercado; os valores entre parênteses expressam o número de semanas em que vem ocorrendo o último comportamento ▲ aumento, ▼ diminuição ou = estabilidade