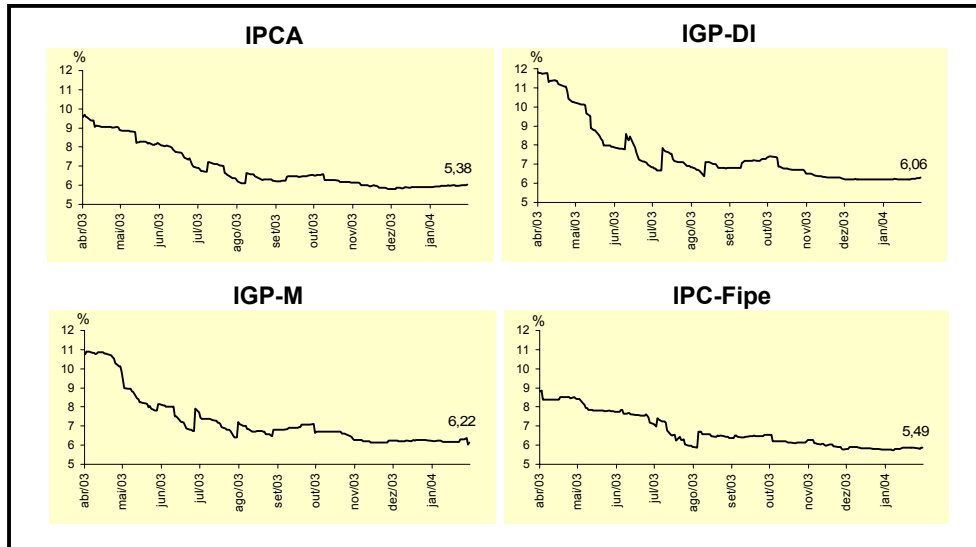


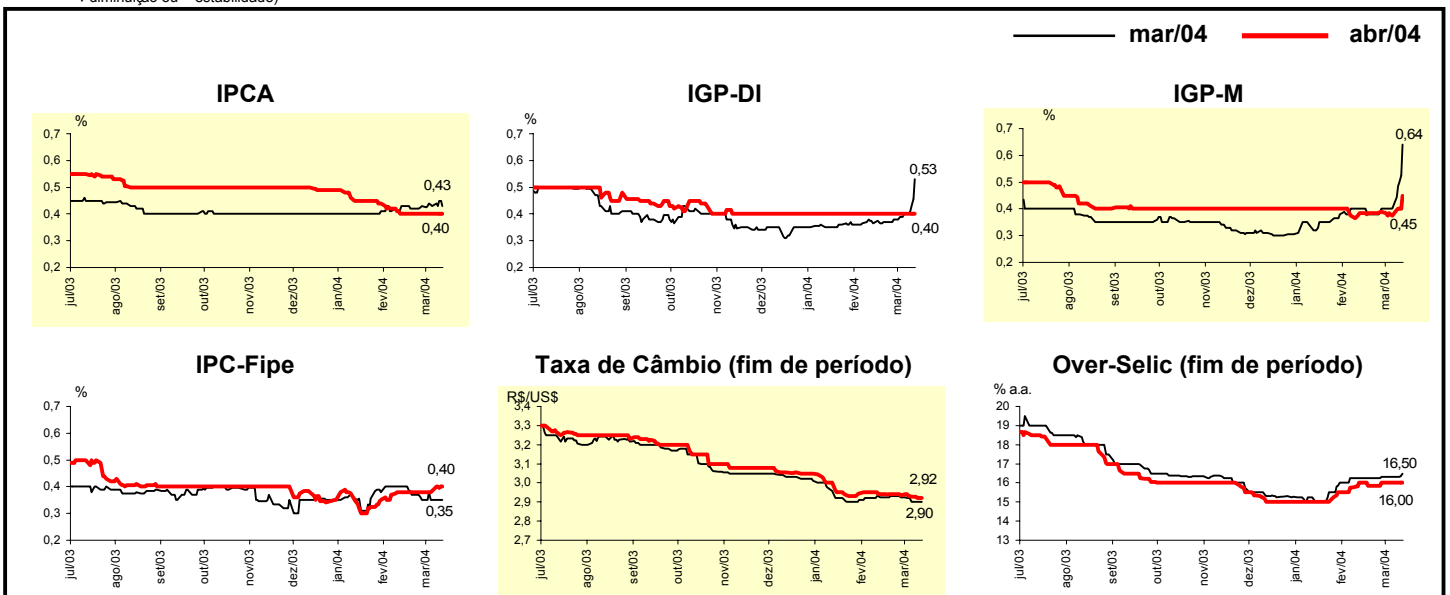
Expectativas de Mercado				
Inflação acumulada nos próximos 12 meses				
Mediana - Agregado	Há 4 semanas	Há 1 semana	Hoje	Comportamento semanal*
IPCA (%)	5,69	5,64	5,38	▼ (1)
IGP-DI (%)	6,09	6,09	6,06	▼ (1)
IGP-M (%)	6,19	6,03	6,22	▲ (2)
IPC-Fipe (%)	5,60	5,47	5,49	▲ (2)

* comportamento dos indicadores desde o último Relatório de Mercado; os valores entre parênteses expressam o número de semanas em que vem ocorrendo o último comportamento (▲ aumento, ▼ diminuição ou = estabilidade)



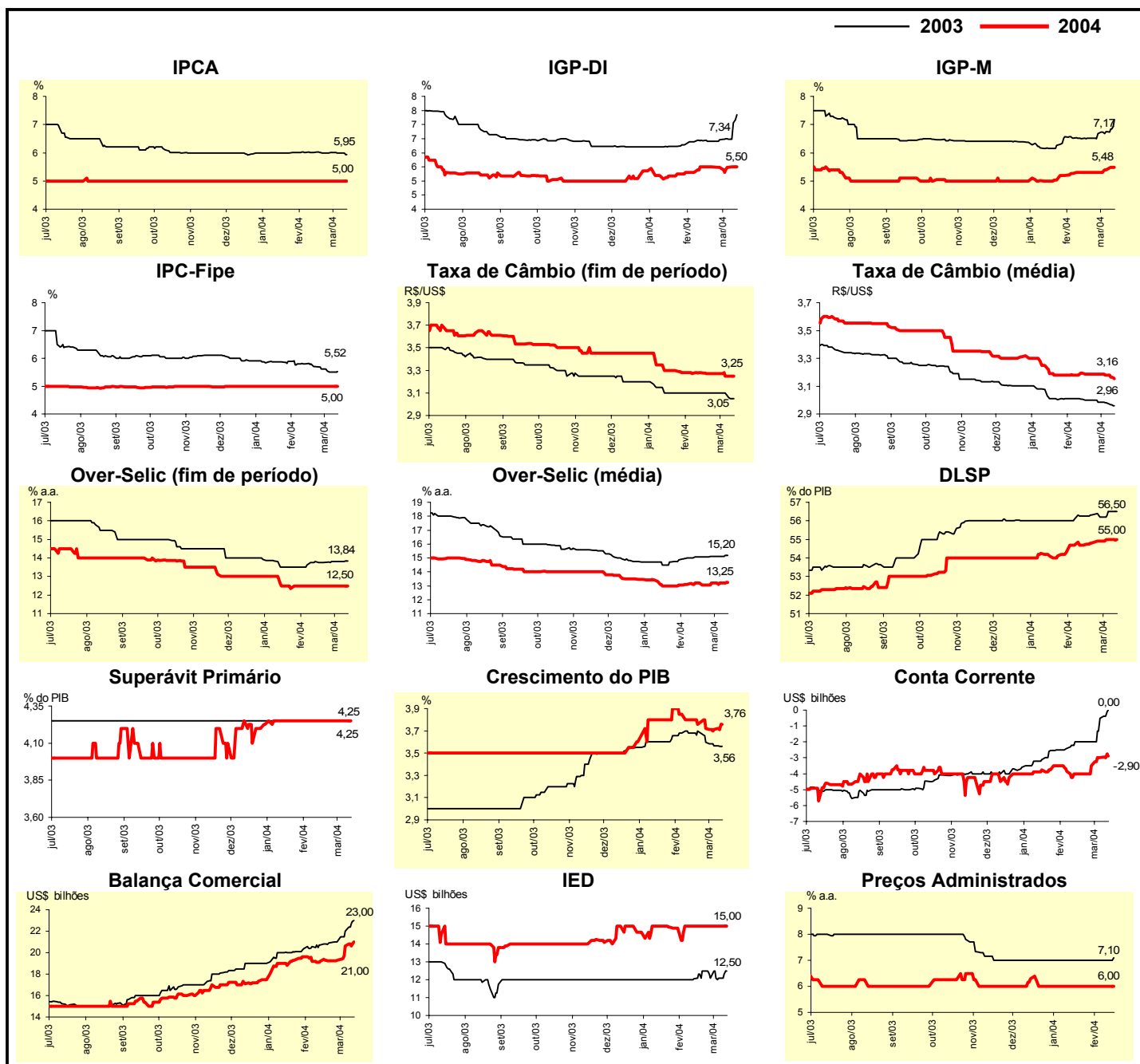
Mediana - Agregado	mar/04				abr/04			
	Há 4 semanas	Há 1 semana	Hoje	Comportamento semanal*	Há 4 semanas	Há 1 semana	Hoje	Comportamento semanal*
IPCA (%)	0,43	0,43	0,43	= (2)	0,40	0,40	0,40	= (4)
IGP-DI (%)	0,37	0,40	0,53	▲ (3)	0,40	0,40	0,40	= (17)
IGP-M (%)	0,40	0,40	0,64	▲ (1)	0,38	0,38	0,45	▲ (1)
IPC-Fipe (%)	0,40	0,35	0,35	= (2)	0,38	0,38	0,40	▲ (2)
Taxa de câmbio - fim de período (R\$/US\$)	2,92	2,90	2,90	= (1)	2,94	2,93	2,92	▼ (3)
Over-Selic - fim de período (% a.a.)	16,25	16,32	16,50	▲ (3)	16,00	16,00	16,00	= (2)

* comportamento dos indicadores desde o último Relatório de Mercado; os valores entre parênteses expressam o número de semanas em que vem ocorrendo o último comportamento (▲ aumento, ▼ diminuição ou = estabilidade)



Mediana - Agregado	Expectativas de Mercado							
	2004				2005			
	Há 4 semanas	Há 1 semana	Hoje	Comportamento semanal*	Há 4 semanas	Há 1 semana	Hoje	Comportamento semanal*
IPCA (%)	6,02	6,00	5,95	▼ (2)	5,00	5,00	5,00	= (36)
IGP-DI (%)	6,43	6,48	7,34	▲ (3)	5,50	5,49	5,50	▲ (1)
IGP-M (%)	6,50	6,75	7,17	▲ (4)	5,30	5,40	5,48	▲ (2)
IPC-Fipe (%)	5,80	5,51	5,52	▲ (1)	5,00	5,00	5,00	= (13)
Taxa de câmbio - fim de período (R\$/US\$)	3,10	3,10	3,05	▼ (1)	3,28	3,25	3,25	= (1)
Taxa de câmbio - média do período (R\$/US\$)	3,01	2,98	2,96	▼ (1)	3,19	3,18	3,16	▼ (2)
Over-Selic - fim de período (% a.a.)	13,80	13,81	13,84	▲ (1)	12,50	12,50	12,50	= (6)
Over-Selic - média do período (% a.a.)	15,06	15,10	15,20	▲ (1)	13,20	13,20	13,25	▲ (1)
Dívida Líquida do Setor Público (% do PIB)	56,25	56,50	56,50	= (1)	54,70	55,00	55,00	= (1)
Superávit Primário (% do PIB)	4,25	4,25	4,25	= (46)	4,25	4,25	4,25	= (10)
PIB (% de crescimento)	3,68	3,57	3,56	▼ (3)	3,80	3,71	3,76	▲ (1)
Conta Corrente (US\$ bilhões)	-2,00	-0,50	0,00	▲ (2)	-4,00	-3,00	-2,90	▲ (3)
Balança Comercial (US\$ bilhões)	20,70	22,00	23,00	▲ (8)	19,20	20,60	21,00	▲ (4)
Invest. Estrangeiro Direto (US\$ bilhões)	12,05	12,10	12,50	▲ (1)	15,00	15,00	15,00	= (5)
Preços Administrados (%)	7,00	7,00	7,10	▲ (1)	6,00	6,00	6,00	= (8)

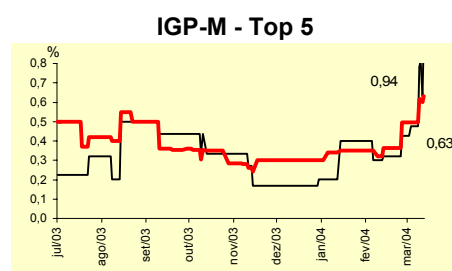
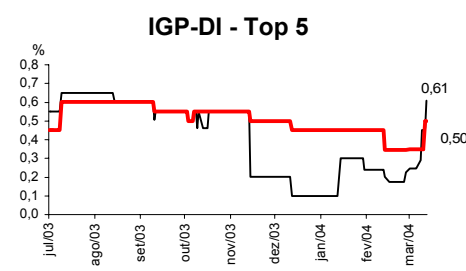
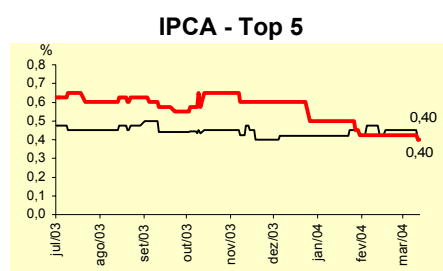
* comportamento dos indicadores desde o último Relatório de Mercado; os valores entre parênteses expressam o número de semanas em que vem ocorrendo o último comportamento ▲ aumento, ▼ diminuição ou = estabilidade



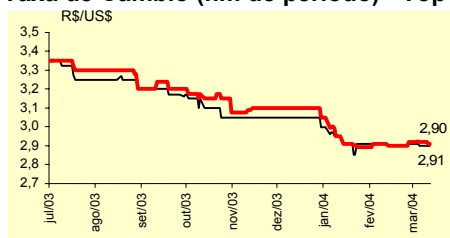
Mediana - Top 5 - Curto Prazo	Expectativas de Mercado							
	mar/04				abr/04			
	Há 4 semanas	Há 1 semana	Hoje	Comportamento semanal*	Há 4 semanas	Há 1 semana	Hoje	Comportamento semanal*
IPCA (%)	0,43	0,45	0,40	▼ (1)	0,43	0,43	0,40	▼ (1)
IGP-DI (%)	0,20	0,25	0,61	▲ (3)	0,34	0,35	0,50	▲ (2)
IGP-M (%)	0,32	0,47	0,94	▲ (3)	0,37	0,50	0,63	▲ (1)
Taxa de câmbio - fim de período (R\$/US\$)	2,90	2,90	2,90	= (1)	2,90	2,92	2,91	▼ (1)
Over-Selic - fim de período (% a.a.)	16,10	16,08	16,30	▲ (3)	15,80	15,83	15,80	▼ (1)

* comportamento dos indicadores desde o último Relatório de Mercado; os valores entre parênteses expressam o número de semanas em que vem ocorrendo o último comportamento ▲ aumento, ▼ diminuição ou = estabilidade)

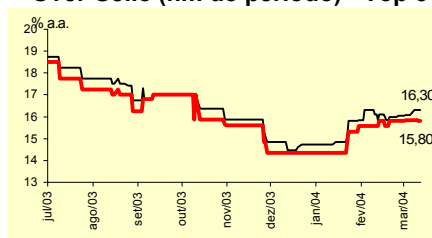
CURTO PRAZO



Taxa de Câmbio (fim de período) - Top 5



Over-Selic (fim de período) - Top 5



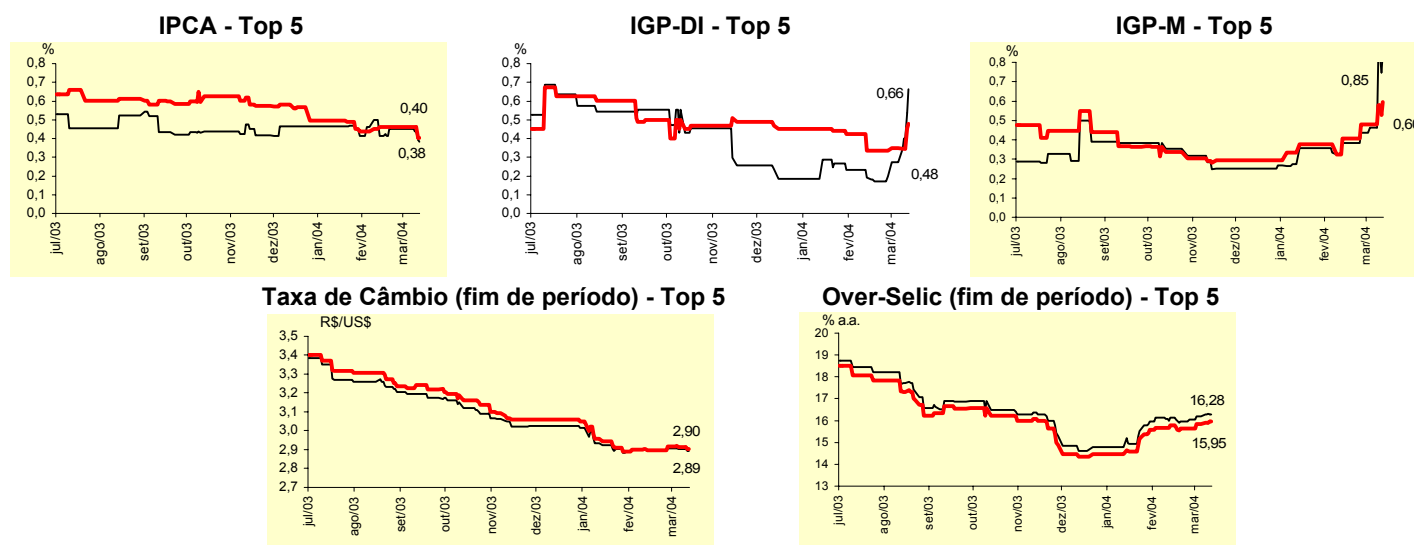
Mediana - Top 5	Expectativas de Mercado							
	2004				2005			
	Há 4 semanas	Há 1 semana	Hoje	Comportamento semanal*	Há 4 semanas	Há 1 semana	Hoje	Comportamento semanal*
Curto Prazo								
IPCA (%)	6,14	6,47	6,24	▼ (1)	5,00	5,00	5,15	▲ (1)
IGP-DI (%)	6,16	6,39	7,58	▲ (5)	5,34	5,34	5,50	▲ (1)
IGP-M (%)	6,51	6,57	7,94	▲ (1)	5,00	5,00	6,00	▲ (1)
Taxa de câmbio - fim de período (R\$/US\$)	3,00	3,00	3,05	▲ (1)	3,15	3,15	3,25	▲ (1)
Over-Selic - fim de período (% a.a.)	13,85	13,85	13,85	= (4)	12,00	12,00	12,00	= (7)
Médio Prazo								
IPCA (%)	6,08	5,86	5,82	▼ (1)	5,00	5,15	5,00	▼ (1)
IGP-DI (%)	6,39	6,37	7,20	▲ (1)	5,65	5,65	5,75	▲ (1)
IGP-M (%)	6,30	6,81	6,51	▼ (1)	5,55	5,55	5,00	▼ (1)
Taxa de câmbio - fim de período (R\$/US\$)	3,00	3,00	3,00	= (9)	3,15	3,15	3,15	= (4)
Over-Selic - fim de período (% a.a.)	13,80	13,80	13,81	▲ (1)	12,00	12,00	12,00	= (17)

* comportamento dos indicadores desde o último Relatório de Mercado; os valores entre parênteses expressam o número de semanas em que vem ocorrendo o último comportamento ▲ aumento, ▼ diminuição ou = estabilidade)

Média - Top 5 - Curto Prazo	Expectativas de Mercado							
	mar/04				abr/04			
	Há 4 semanas	Há 1 semana	Hoje	Comportamento semanal*	Há 4 semanas	Há 1 semana	Hoje	Comportamento semanal*
IPCA (%)	0,41	0,45	0,38	▼ (1)	0,46	0,46	0,40	▼ (1)
IGP-DI (%)	0,19	0,27	0,66	▲ (3)	0,34	0,35	0,48	▲ (2)
IGP-M (%)	0,38	0,46	0,85	▲ (3)	0,41	0,48	0,60	▲ (1)
Taxa de câmbio - fim de período (R\$/US\$)	2,90	2,90	2,89	▼ (2)	2,90	2,91	2,90	▼ (2)
Over-Selic - fim de período (% a.a.)	16,15	16,19	16,28	▲ (3)	15,79	15,84	15,95	▲ (3)

* comportamento dos indicadores desde o último Relatório de Mercado; os valores entre parênteses expressam o número de semanas em que vem ocorrendo o último comportamento (▲ aumento, ▼ diminuição ou = estabilidade)

CURTO PRAZO



Média - Top 5	Expectativas de Mercado							
	2004				2005			
	Há 4 semanas	Há 1 semana	Hoje	Comportamento semanal*	Há 4 semanas	Há 1 semana	Hoje	Comportamento semanal*
Curto Prazo								
IPCA (%)	6,24	6,36	5,97	▼ (1)	5,10	5,10	5,33	▲ (1)
IGP-DI (%)	6,21	6,49	7,64	▲ (6)	5,49	5,49	5,53	▲ (1)
IGP-M (%)	6,77	6,62	7,64	▲ (1)	5,17	5,17	5,70	▲ (1)
Taxa de câmbio - fim de período (R\$/US\$)	3,18	3,18	3,24	▲ (1)	3,02	3,03	3,05	▲ (1)
Over-Selic - fim de período (% a.a.)	13,90	13,90	13,96	▲ (1)	12,33	12,53	12,70	▲ (1)
Médio Prazo								
IPCA (%)	6,02	5,89	5,97	▲ (1)	5,06	5,20	5,08	▼ (1)
IGP-DI (%)	6,15	6,35	7,14	▲ (3)	5,65	5,65	5,88	▲ (1)
IGP-M (%)	6,28	6,63	6,60	▼ (1)	5,58	5,58	5,00	▼ (1)
Taxa de câmbio - fim de período (R\$/US\$)	3,00	3,00	2,98	▼ (1)	3,13	3,13	3,12	▼ (1)
Over-Selic - fim de período (% a.a.)	13,65	13,65	13,75	▲ (1)	12,30	12,30	12,26	▼ (1)

* comportamento dos indicadores desde o último Relatório de Mercado; os valores entre parênteses expressam o número de semanas em que vem ocorrendo o último comportamento (▲ aumento, ▼ diminuição ou = estabilidade)