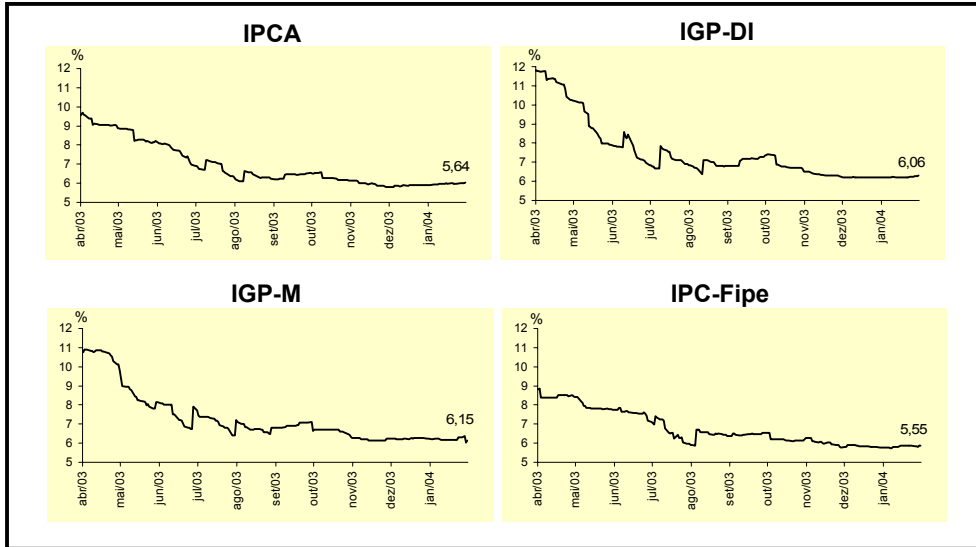


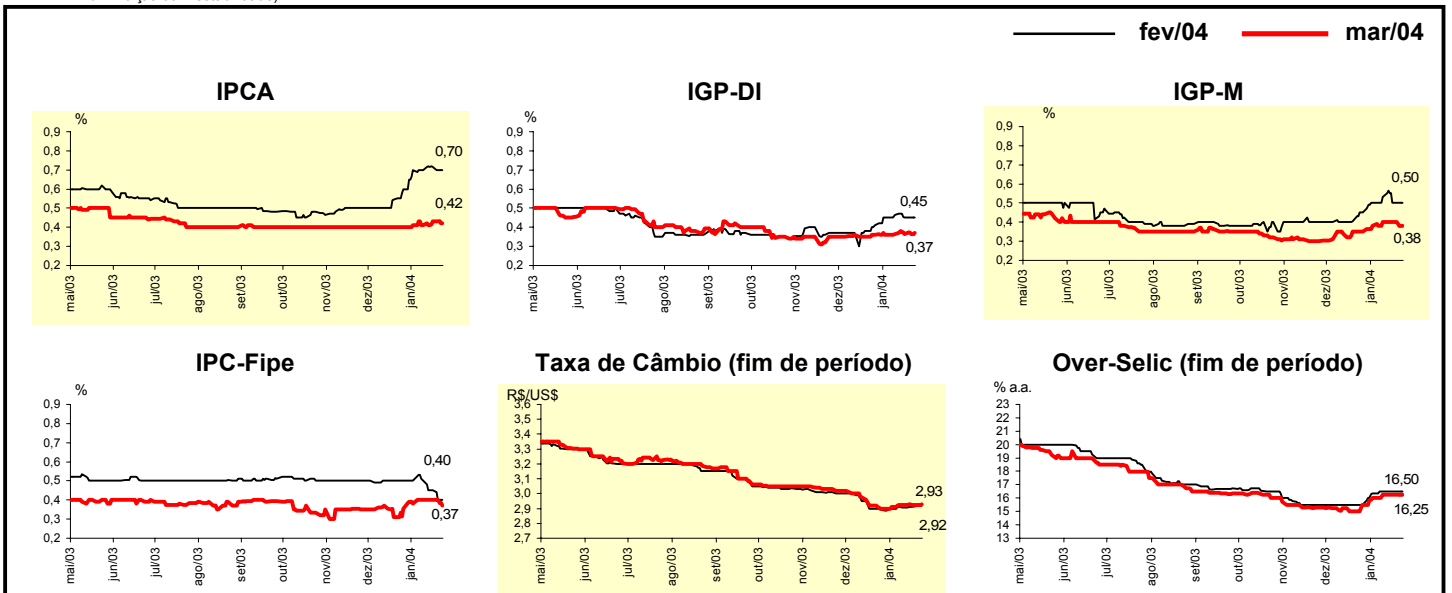
Expectativas de Mercado				
Inflação acumulada nos próximos 12 meses				
Mediana - Agregado	Há 4 semanas	Há 1 semana	Hoje	Comportamento semanal*
IPCA (%)	5,99	5,69	5,64	▼ (3)
IGP-DI (%)	6,22	6,09	6,06	▼ (2)
IGP-M (%)	6,30	6,19	6,15	▼ (2)
IPC-Fipe (%)	5,87	5,60	5,55	▼ (3)

* comportamento dos indicadores desde o último Relatório de Mercado; os valores entre parênteses expressam o número de semanas em que vem ocorrendo o último comportamento (▲ aumento, ▼ diminuição ou = estabilidade)



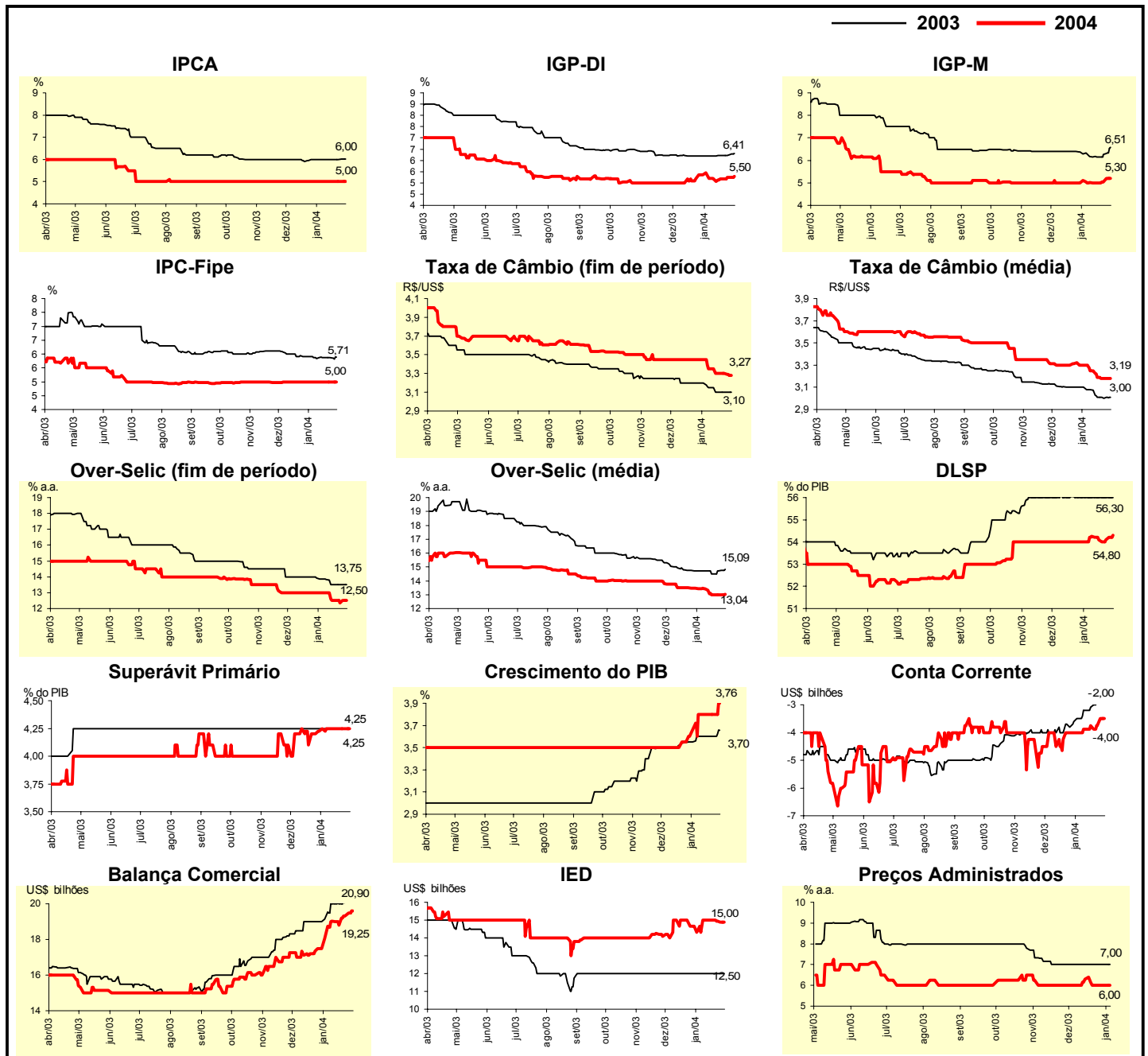
Mediana - Agregado	fev/04				mar/04			
	Há 4 semanas	Há 1 semana	Hoje	Comportamento semanal*	Há 4 semanas	Há 1 semana	Hoje	Comportamento semanal*
IPCA (%)	0,60	0,71	0,70	▼ (1)	0,40	0,43	0,42	▼ (1)
IGP-DI (%)	0,41	0,45	0,45	= (1)	0,36	0,37	0,37	= (2)
IGP-M (%)	0,45	0,50	0,50	= (1)	0,35	0,40	0,38	▼ (1)
IPC-Fipe (%)	0,50	0,45	0,40	▼ (2)	0,35	0,40	0,37	▼ (1)
Taxa de câmbio - fim de período (R\$/US\$)	2,89	2,91	2,92	▲ (2)	2,90	2,92	2,93	▲ (1)
Over-Selic - fim de período (% a.a.)	15,50	16,50	16,50	= (2)	15,50	16,25	16,25	= (2)

* comportamento dos indicadores desde o último Relatório de Mercado; os valores entre parênteses expressam o número de semanas em que vem ocorrendo o último comportamento (▲ aumento, ▼ diminuição ou = estabilidade)



Mediana - Agregado	Expectativas de Mercado							
	2004				2005			
	Há 4 semanas	Há 1 semana	Hoje	Comportamento semanal*	Há 4 semanas	Há 1 semana	Hoje	Comportamento semanal*
IPCA (%)	5,99	6,02	6,00	▼ (1)	5,00	5,00	5,00	= (33)
IGP-DI (%)	6,22	6,43	6,41	▼ (1)	5,24	5,50	5,50	= (1)
IGP-M (%)	6,26	6,50	6,51	▲ (1)	5,03	5,30	5,30	= (1)
IPC-Fipe (%)	5,87	5,80	5,71	▼ (1)	5,00	5,00	5,00	= (10)
Taxa de câmbio - fim de período (R\$/US\$)	3,10	3,10	3,10	= (5)	3,30	3,28	3,27	▼ (1)
Taxa de câmbio - média do período (R\$/US\$)	3,00	3,01	3,00	▼ (1)	3,18	3,19	3,19	= (1)
Over-Selic - fim de período (% a.a.)	13,50	13,80	13,75	▼ (1)	12,34	12,50	12,50	= (3)
Over-Selic - média do período (% a.a.)	14,71	15,06	15,09	▲ (5)	13,00	13,20	13,04	▼ (1)
Dívida Líquida do Setor Público (% do PIB)	56,00	56,25	56,30	▲ (3)	54,10	54,70	54,80	▲ (1)
Superávit Primário (% do PIB)	4,25	4,25	4,25	= (43)	4,25	4,25	4,25	= (7)
PIB (% de crescimento)	3,60	3,68	3,70	▲ (1)	3,80	3,80	3,76	▼ (3)
Conta Corrente (US\$ bilhões)	-2,55	-2,00	-2,00	= (1)	-3,75	-4,00	-4,00	= (1)
Balança Comercial (US\$ bilhões)	20,10	20,70	20,90	▲ (5)	19,35	19,20	19,25	▲ (1)
Invest. Estrangeiro Direto (US\$ bilhões)	12,00	12,05	12,50	▲ (2)	14,95	15,00	15,00	= (2)
Preços Administrados (%)	7,00	7,00	7,00	= (10)	6,00	6,00	6,00	= (5)

* comportamento dos indicadores desde o último Relatório de Mercado; os valores entre parênteses expressam o número de semanas em que vem ocorrendo o último comportamento ▲ aumento, ▼ diminuição ou = estabilidade



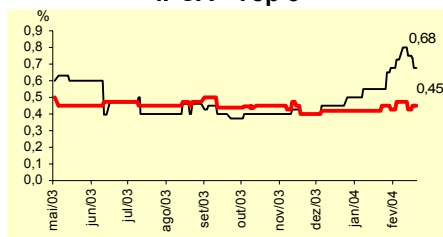
Mediana - Top 5 - Curto Prazo	Expectativas de Mercado							
	fev/04				mar/04			
	Há 4 semanas	Há 1 semana	Hoje	Comportamento semanal*	Há 4 semanas	Há 1 semana	Hoje	Comportamento semanal*
IPCA (%)	0,55	0,75	0,68	▼ (1)	0,45	0,43	0,45	▲ (1)
IGP-DI (%)	0,30	0,30	0,28	▼ (2)	0,30	0,20	0,17	▼ (2)
IGP-M (%)	0,50	0,47	0,47	= (1)	0,40	0,32	0,32	= (1)
Taxa de câmbio - fim de período (R\$/US\$)	2,85	2,90	2,91	▲ (1)	2,91	2,90	2,90	= (1)
Over-Selic - fim de período (% a.a.)	15,35	16,33	16,33	= (2)	15,80	16,10	16,00	▼ (2)

* comportamento dos indicadores desde o último Relatório de Mercado; os valores entre parênteses expressam o número de semanas em que vem ocorrendo o último comportamento ▲ aumento, ▼ diminuição ou = estabilidade)

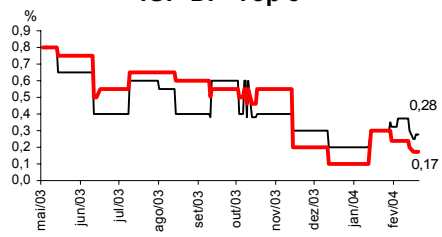
CURTO PRAZO

— fev/04 — mar/04

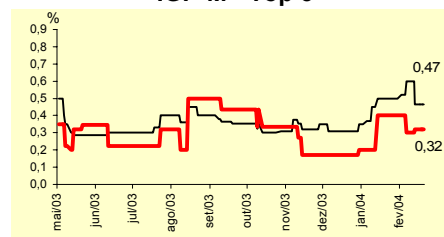
IPCA - Top 5



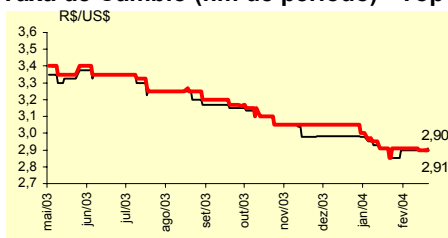
IGP-DI - Top 5



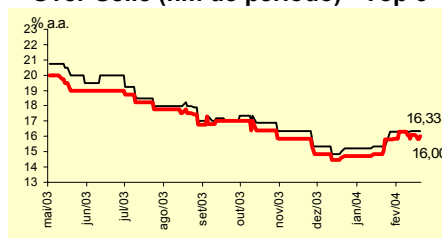
IGP-M - Top 5



Taxa de Câmbio (fim de período) - Top 5



Over-Selic (fim de período) - Top 5



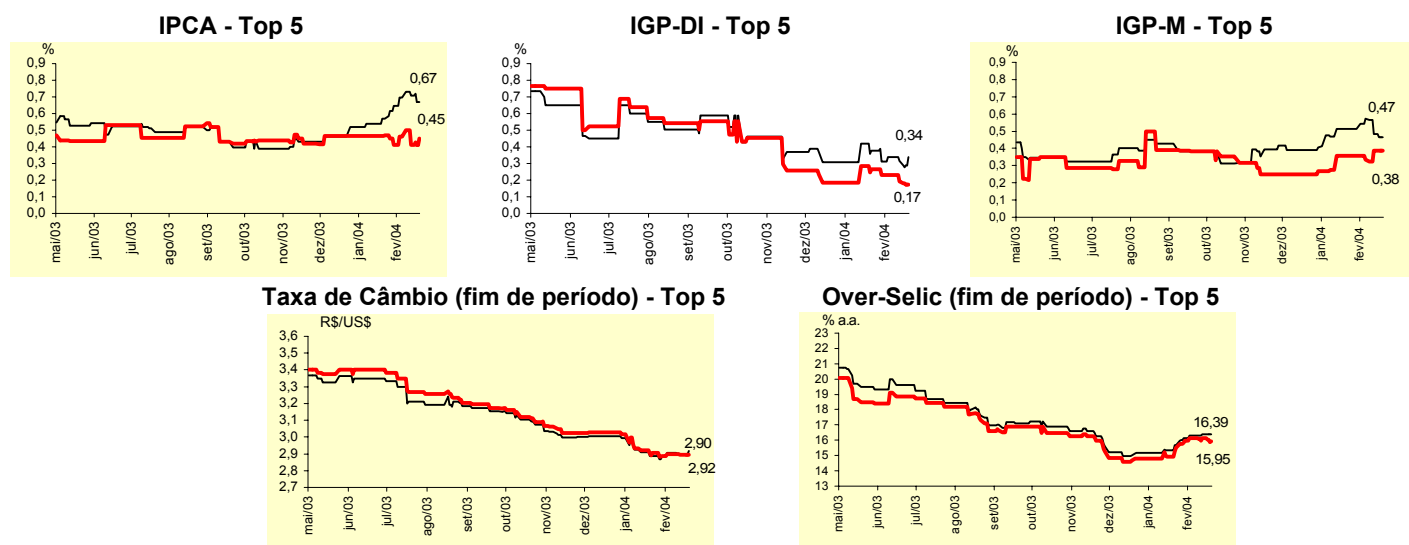
Mediana - Top 5	Expectativas de Mercado							
	2004				2005			
	Há 4 semanas	Há 1 semana	Hoje	Comportamento semanal*	Há 4 semanas	Há 1 semana	Hoje	Comportamento semanal*
Curto Prazo								
IPCA (%)	5,86	6,14	6,25	▲ (4)	5,30	5,00	5,00	= (3)
IGP-DI (%)	6,17	6,16	6,30	▲ (2)	5,06	5,34	5,34	= (1)
IGP-M (%)	6,36	6,51	6,51	= (1)	4,75	5,00	5,00	= (1)
Taxa de câmbio - fim de período (R\$/US\$)	3,05	3,00	3,00	= (1)	3,25	3,15	3,15	= (1)
Over-Selic - fim de período (% a.a.)	13,82	13,85	13,85	= (1)	12,00	12,00	12,00	= (4)
Médio Prazo								
IPCA (%)	5,87	6,08	6,02	▼ (2)	5,06	5,00	5,00	= (1)
IGP-DI (%)	6,50	6,39	6,37	▼ (1)	6,00	5,65	5,65	= (1)
IGP-M (%)	6,01	6,30	6,25	▼ (2)	4,50	5,55	5,55	= (1)
Taxa de câmbio - fim de período (R\$/US\$)	3,00	3,00	3,00	= (6)	3,19	3,15	3,15	= (1)
Over-Selic - fim de período (% a.a.)	13,75	13,80	13,80	= (2)	12,00	12,00	12,00	= (14)

* comportamento dos indicadores desde o último Relatório de Mercado; os valores entre parênteses expressam o número de semanas em que vem ocorrendo o último comportamento ▲ aumento, ▼ diminuição ou = estabilidade)

Média - Top 5 - Curto Prazo	Expectativas de Mercado							
	fev/04				mar/04			
	Há 4 semanas	Há 1 semana	Hoje	Comportamento semanal*	Há 4 semanas	Há 1 semana	Hoje	Comportamento semanal*
IPCA (%)	0,57	0,71	0,67	▼ (1)	0,47	0,41	0,45	▲ (1)
IGP-DI (%)	0,38	0,31	0,34	▲ (1)	0,27	0,19	0,17	▼ (2)
IGP-M (%)	0,51	0,48	0,47	▼ (2)	0,36	0,38	0,38	= (1)
Taxa de câmbio - fim de período (R\$/US\$)	2,89	2,90	2,92	▲ (1)	2,90	2,90	2,90	= (2)
Over-Selic - fim de período (% a.a.)	15,67	16,38	16,39	▲ (6)	15,52	16,15	15,95	▼ (1)

* comportamento dos indicadores desde o último Relatório de Mercado; os valores entre parênteses expressam o número de semanas em que vem ocorrendo o último comportamento ▲ aumento, ▼ diminuição ou = estabilidade

CURTO PRAZO



Média - Top 5	Expectativas de Mercado							
	2004				2005			
	Há 4 semanas	Há 1 semana	Hoje	Comportamento semanal*	Há 4 semanas	Há 1 semana	Hoje	Comportamento semanal*
Curto Prazo								
IPCA (%)	5,86	6,24	6,25	▲ (4)	5,10	5,10	5,10	= (1)
IGP-DI (%)	6,13	6,21	6,27	▲ (3)	5,53	5,49	5,49	= (1)
IGP-M (%)	6,54	6,77	6,75	▼ (1)	4,75	5,17	5,17	= (1)
Taxa de câmbio - fim de período (R\$/US\$)	3,23	3,18	3,18	= (1)	3,10	3,02	3,03	▲ (1)
Over-Selic - fim de período (% a.a.)	13,64	13,90	13,90	= (1)	12,37	12,33	12,53	▲ (1)
Médio Prazo								
IPCA (%)	5,95	6,02	5,93	▼ (2)	4,72	5,06	5,06	= (1)
IGP-DI (%)	6,29	6,15	6,10	▼ (3)	5,53	5,65	5,65	= (1)
IGP-M (%)	6,03	6,28	6,18	▼ (1)	4,87	5,58	5,58	= (1)
Taxa de câmbio - fim de período (R\$/US\$)	2,99	3,00	3,00	= (2)	3,14	3,13	3,13	= (1)
Over-Selic - fim de período (% a.a.)	13,51	13,65	13,65	= (1)	12,02	12,30	12,30	= (1)

* comportamento dos indicadores desde o último Relatório de Mercado; os valores entre parênteses expressam o número de semanas em que vem ocorrendo o último comportamento ▲ aumento, ▼ diminuição ou = estabilidade