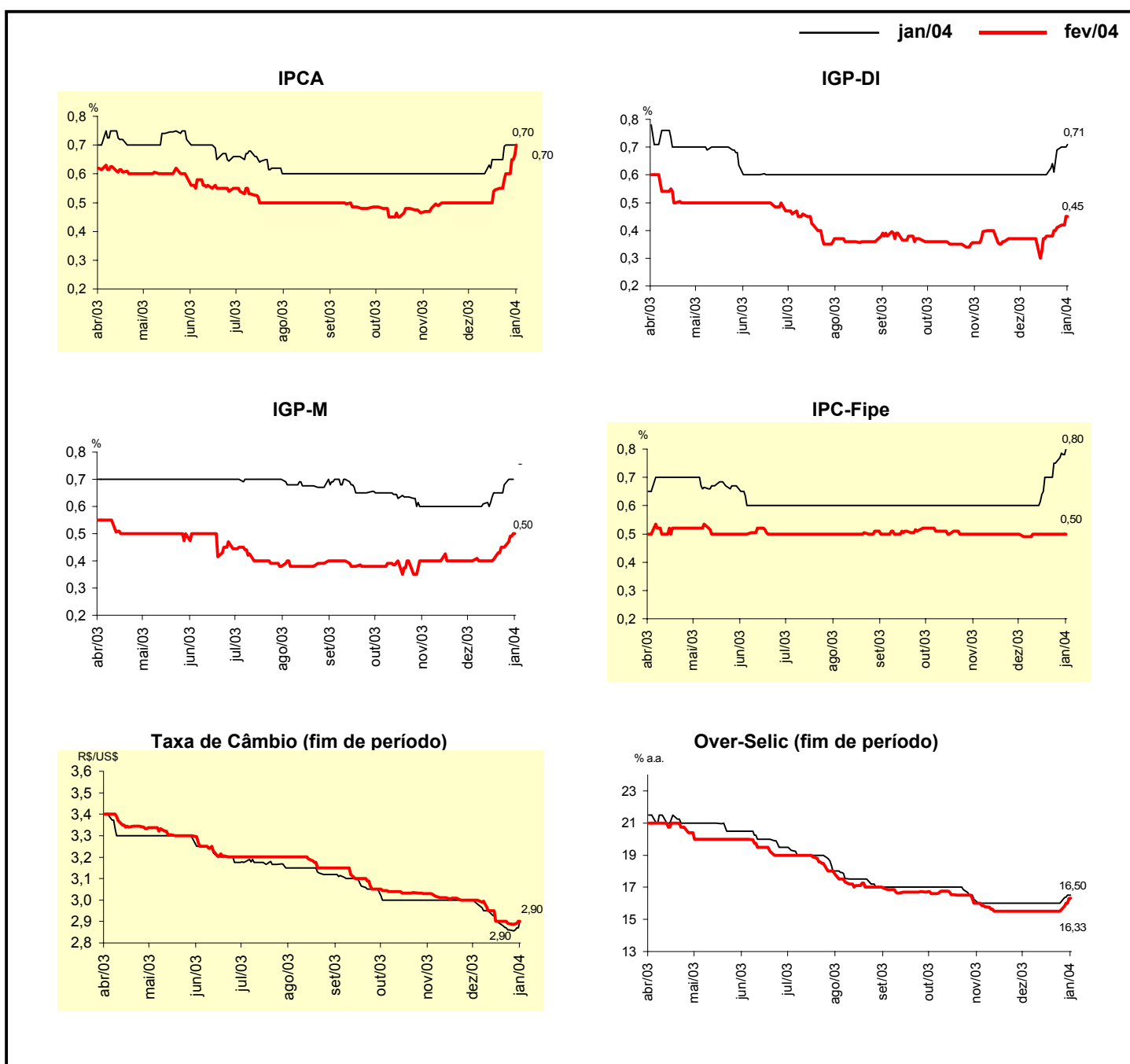


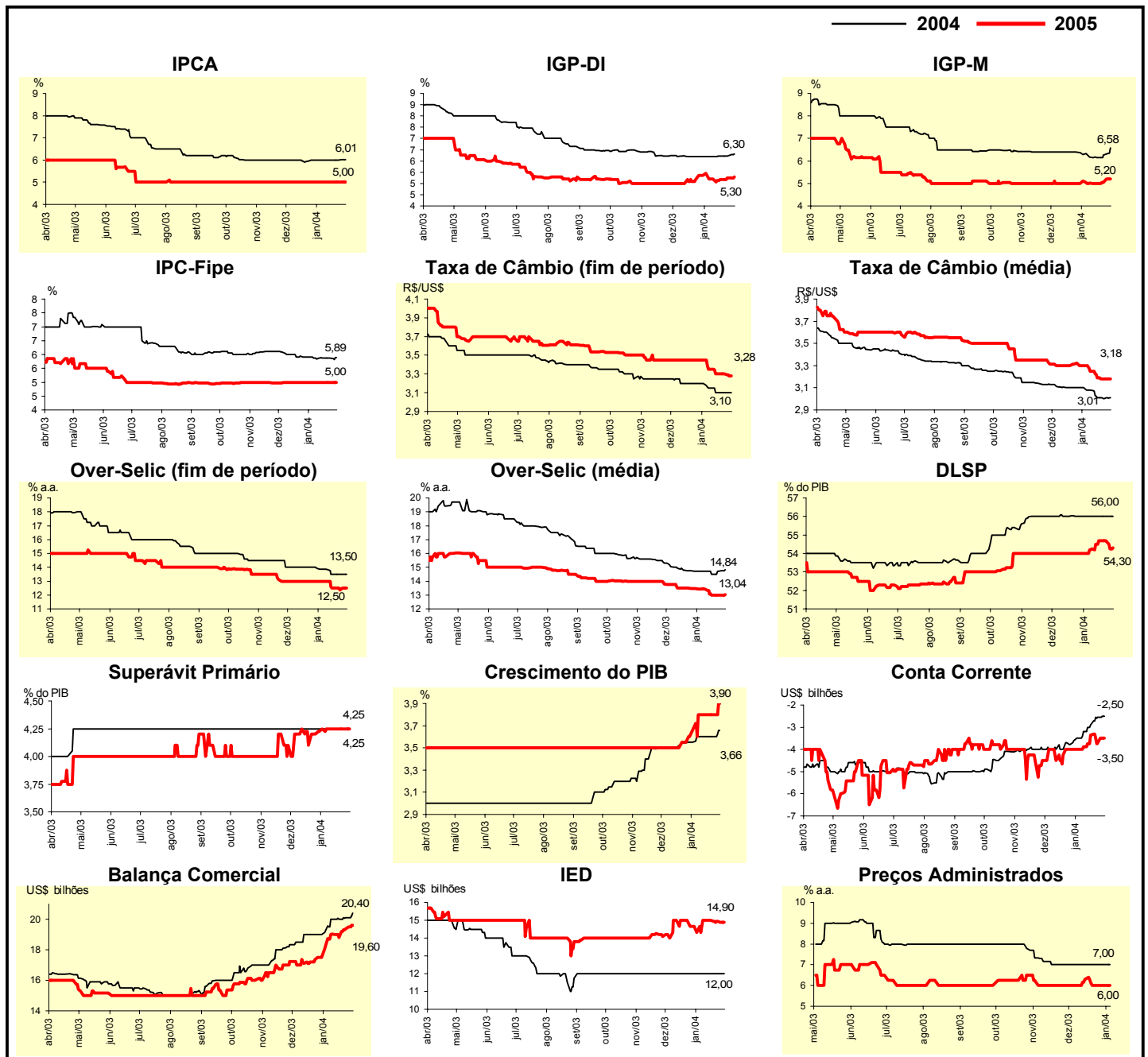
Mediana - Agregado	Expectativas de Mercado							
	jan/04				fev/04			
	Há 4 semanas	Há 1 semana	Hoje	Comportamento semanal*	Há 4 semanas	Há 1 semana	Hoje	Comportamento semanal*
IPCA (%)	0,60	0,70	0,70	= (1)	0,50	0,60	0,70	▲ (3)
IGP-DI (%)	0,60	0,69	0,71	▲ (2)	0,37	0,41	0,45	▲ (3)
IGP-M (%)	0,60	0,68	-		0,40	0,45	0,50	▲ (3)
IPC-Fipe (%)	0,60	0,75	0,80	▲ (3)	0,49	0,50	0,50	= (3)
Taxa de câmbio - fim de período (R\$/US\$)	2,98	2,86	2,90	▲ (1)	3,00	2,89	2,90	▲ (1)
Over-Selic - fim de período (% a.a.)	16,00	16,00	16,50	▲ (1)	15,50	15,50	16,33	▲ (1)

* comportamento dos indicadores desde o último Relatório de Mercado; os valores entre parênteses expressam o número de semanas em que vem ocorrendo o último comportamento (▲ aumento, ▼ diminuição ou = estabilidade)



Mediana - Agregado	Expectativas de Mercado							
	2004				2005			
	Há 4 semanas	Há 1 semana	Hoje	Comportamento semanal*	Há 4 semanas	Há 1 semana	Hoje	Comportamento semanal*
IPCA (%)	6,00	5,99	6,01	▲ (1)	5,00	5,00	5,00	= (30)
IGP-DI (%)	6,20	6,22	6,30	▲ (1)	5,45	5,24	5,30	▲ (2)
IGP-M (%)	6,28	6,26	6,58	▲ (2)	5,10	5,03	5,20	▲ (2)
IPC-Fipe (%)	5,90	5,87	5,89	▲ (1)	5,00	5,00	5,00	= (7)
Taxa de câmbio - fim de período (R\$/US\$)	3,20	3,10	3,10	= (2)	3,45	3,30	3,28	▼ (1)
Taxa de câmbio - média do período (R\$/US\$)	3,10	3,00	3,01	▲ (1)	3,30	3,18	3,18	= (1)
Over-Selic - fim de período (% a.a.)	13,85	13,50	13,50	= (2)	13,00	12,34	12,50	▲ (1)
Over-Selic - média do período (% a.a.)	14,71	14,71	14,84	▲ (2)	13,44	13,00	13,04	▲ (1)
Dívida Líquida do Setor Público (% do PIB)	56,00	56,00	56,00	= (5)	54,00	54,70	54,30	▼ (1)
Superávit Primário (% do PIB)	4,25	4,25	4,25	= (40)	4,25	4,25	4,25	= (4)
PIB (% de crescimento)	3,55	3,60	3,66	▲ (1)	3,66	3,80	3,90	▲ (1)
Conta Corrente (US\$ bilhões)	-3,50	-2,55	-2,50	▲ (6)	-4,00	-3,75	-3,50	▲ (1)
Balança Comercial (US\$ bilhões)	19,15	20,10	20,40	▲ (2)	18,05	19,35	19,60	▲ (2)
Invest. Estrangeiro Direto (US\$ bilhões)	12,00	12,00	12,00	= (21)	14,30	14,95	14,90	▼ (2)
Preços Administrados (%)	7,00	7,00	7,00	= (7)	6,00	6,00	6,00	= (2)

* comportamento dos indicadores desde o último Relatório de Mercado; os valores entre parênteses expressam o número de semanas em que vem ocorrendo o último comportamento (▲ aumento, ▼ diminuição ou = estabilidade)



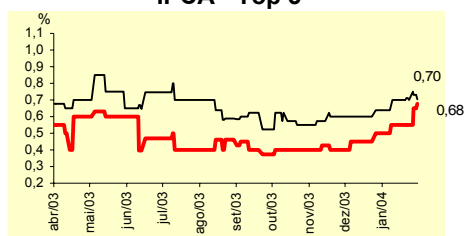
Expectativas de Mercado								
Mediana - Top 5 - Curto Prazo	jan/04				fev/04			
	Há 4 semanas	Há 1 semana	Hoje	Comportamento semanal*	Há 4 semanas	Há 1 semana	Hoje	Comportamento semanal*
IPCA (%)	0,64	0,70	0,70	= (3)	0,50	0,55	0,68	▲ (1)
IGP-DI (%)	0,60	0,69	0,74	▲ (1)	0,20	0,30	0,32	▲ (1)
IGP-M (%)	0,61	0,75	-		0,35	0,50	0,50	= (2)
Taxa de câmbio - fim de período (R\$/US\$)	2,95	2,87	2,90	▲ (1)	2,98	2,85	2,90	▲ (1)
Over-Selic - fim de período (% a.a.)	15,72	16,30	16,33	▲ (3)	15,22	15,35	16,30	▲ (3)

* comportamento dos indicadores desde o último Relatório de Mercado; os valores entre parênteses expressam o número de semanas em que vem ocorrendo o último comportamento (▲ aumento, ▼ diminuição ou = estabilidade)

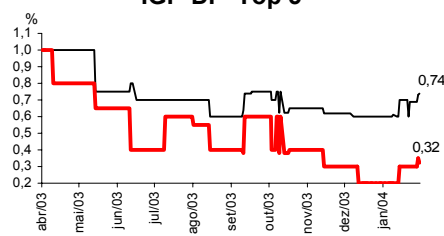
MEDIANA - CURTO PRAZO

— jan/04 — fev/04

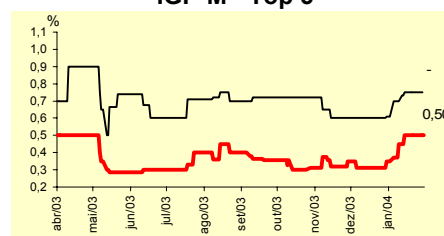
IPCA - Top 5



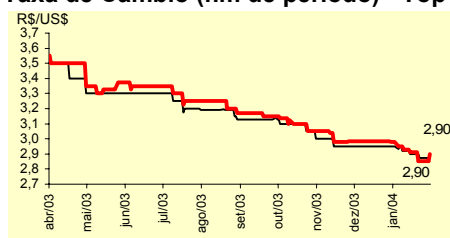
IGP-DI - Top 5



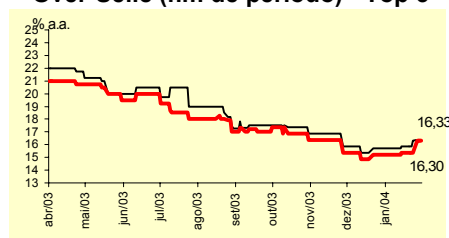
IGP-M - Top 5



Taxa de Câmbio (fim de período) - Top 5



Over-Selic (fim de período) - Top 5



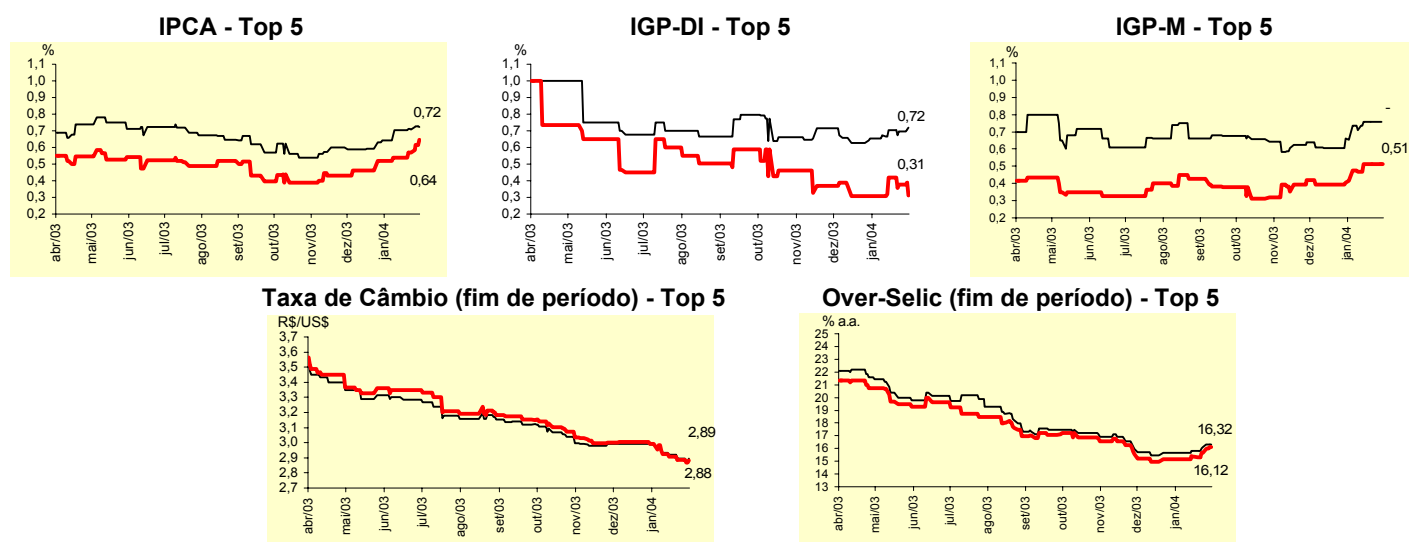
Expectativas de Mercado								
Mediana - Top 5	2004				2005			
	Há 4 semanas	Há 1 semana	Hoje	Comportamento semanal*	Há 4 semanas	Há 1 semana	Hoje	Comportamento semanal*
Curto Prazo								
IPCA (%)	6,00	5,86	6,02	▲ (1)	5,30	5,30	5,00	▼ (1)
IGP-DI (%)	6,17	6,17	6,09	▼ (2)	5,90	5,06	5,03	▼ (3)
IGP-M (%)	4,80	6,36	6,45	▲ (1)	4,00	4,75	4,75	= (2)
Taxa de câmbio - fim de período (R\$/US\$)	3,20	3,05	3,05	= (1)	3,25	3,25	3,25	= (11)
Over-Selic - fim de período (% a.a.)	13,85	13,82	13,83	▲ (1)	13,42	12,00	12,00	= (1)
Médio Prazo								
IPCA (%)	5,49	5,87	6,05	▲ (1)	5,10	5,06	5,06	= (2)
IGP-DI (%)	6,00	6,50	6,38	▼ (1)	5,50	6,00	5,30	▼ (1)
IGP-M (%)	6,17	6,01	6,41	▲ (1)	5,40	4,50	4,50	= (2)
Taxa de câmbio - fim de período (R\$/US\$)	3,07	3,00	3,00	= (3)	3,23	3,19	3,19	= (2)
Over-Selic - fim de período (% a.a.)	13,75	13,75	13,75	= (4)	12,00	12,00	12,00	= (11)

* comportamento dos indicadores desde o último Relatório de Mercado; os valores entre parênteses expressam o número de semanas em que vem ocorrendo o último comportamento (▲ aumento, ▼ diminuição ou = estabilidade)

Média - Top 5 - Curto Prazo	Expectativas de Mercado							
	jan/04				fev/04			
	Há 4 semanas	Há 1 semana	Hoje	Comportamento semanal*	Há 4 semanas	Há 1 semana	Hoje	Comportamento semanal*
IPCA (%)	0,64	0,71	0,72	▲ (2)	0,52	0,57	0,64	▲ (2)
IGP-DI (%)	0,65	0,70	0,72	▲ (1)	0,31	0,38	0,31	▼ (2)
IGP-M (%)	0,65	0,76	-		0,41	0,51	0,51	= (2)
Taxa de câmbio - fim de período (R\$/US\$)	2,99	2,89	2,89	= (1)	2,99	2,89	2,88	▼ (5)
Over-Selic - fim de período (% a.a.)	15,66	16,12	16,32	▲ (3)	15,16	15,67	16,12	▲ (3)

* comportamento dos indicadores desde o último Relatório de Mercado; os valores entre parênteses expressam o número de semanas em que vem ocorrendo o último comportamento (▲ aumento, ▼ diminuição ou = estabilidade)

MÉDIA - CURTO PRAZO



Média - Top 5	Expectativas de Mercado							
	2004				2005			
	Há 4 semanas	Há 1 semana	Hoje	Comportamento semanal*	Há 4 semanas	Há 1 semana	Hoje	Comportamento semanal*
Curto Prazo								
IPCA (%)	5,88	5,86	5,90	▲ (1)	5,10	5,10	4,93	▼ (1)
IGP-DI (%)	6,13	6,13	6,12	▼ (2)	6,03	5,53	5,42	▼ (4)
IGP-M (%)	5,46	6,54	6,66	▲ (1)	4,67	4,75	4,75	= (2)
Taxa de câmbio - fim de período (R\$/US\$)	3,29	3,23	3,19	▼ (1)	3,18	3,10	3,07	▼ (2)
Over-Selic - fim de período (% a.a.)	13,60	13,64	13,64	= (2)	12,88	12,37	12,47	▲ (1)
Médio Prazo								
IPCA (%)	5,58	5,95	6,11	▲ (4)	5,17	4,72	4,72	= (2)
IGP-DI (%)	5,87	6,29	6,30	▲ (3)	5,79	5,53	5,30	▼ (1)
IGP-M (%)	6,25	6,03	6,20	▲ (1)	5,30	4,87	4,87	= (2)
Taxa de câmbio - fim de período (R\$/US\$)	3,06	2,99	2,99	= (2)	3,22	3,14	3,14	= (2)
Over-Selic - fim de período (% a.a.)	13,52	13,51	13,51	= (2)	12,13	12,02	12,12	▲ (2)

* comportamento dos indicadores desde o último Relatório de Mercado; os valores entre parênteses expressam o número de semanas em que vem ocorrendo o último comportamento (▲ aumento, ▼ diminuição ou = estabilidade)