

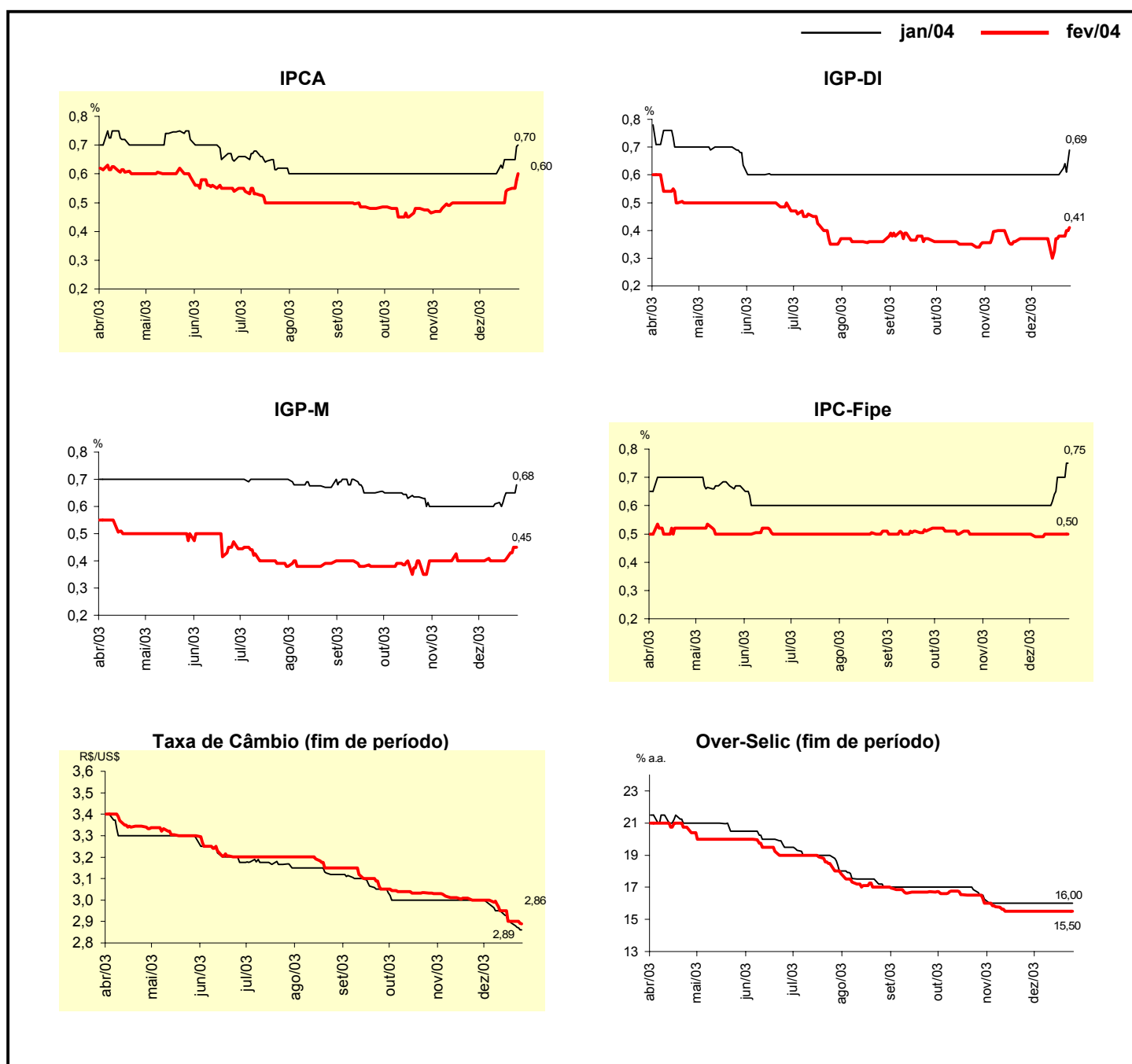
Relatório de Mercado

23 de janeiro de 2004

Gerin

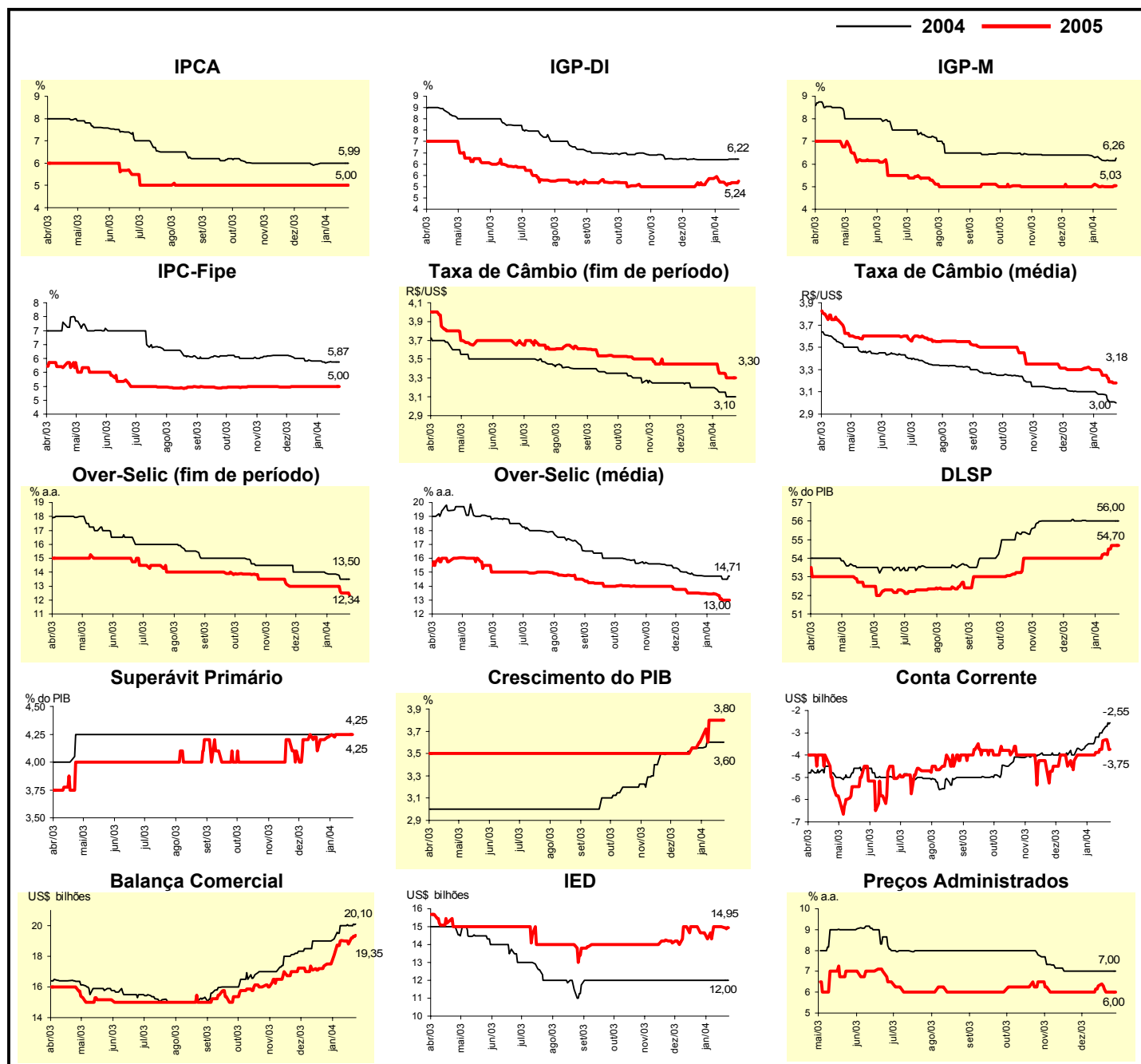
Mediana - Agregado	Expectativas de Mercado							
	jan/04				fev/04			
	Há 4 semanas	Há 1 semana	Hoje	Comportamento semanal*	Há 4 semanas	Há 1 semana	Hoje	Comportamento semanal*
IPCA (%)	0,60	0,65	0,70	▲ (2)	0,50	0,55	0,60	▲ (2)
IGP-DI (%)	0,60	0,60	0,69	▲ (1)	0,37	0,38	0,41	▲ (2)
IGP-M (%)	0,60	0,65	0,68	▲ (3)	0,40	0,41	0,45	▲ (2)
IPC-Fipe (%)	0,60	0,70	0,75	▲ (2)	0,50	0,50	0,50	= (2)
Taxa de câmbio - fim de período (R\$/US\$)	3,00	2,89	2,86	▼ (4)	3,00	2,90	2,89	▼ (9)
Over-Selic - fim de período (% a.a.)	16,00	16,00	16,00	= (7)	15,50	15,50	15,50	= (6)

* comportamento dos indicadores desde o último Relatório de Mercado; os valores entre parênteses expressam o número de semanas em que vem ocorrendo o último comportamento (▲ aumento, ▼ diminuição ou = estabilidade)



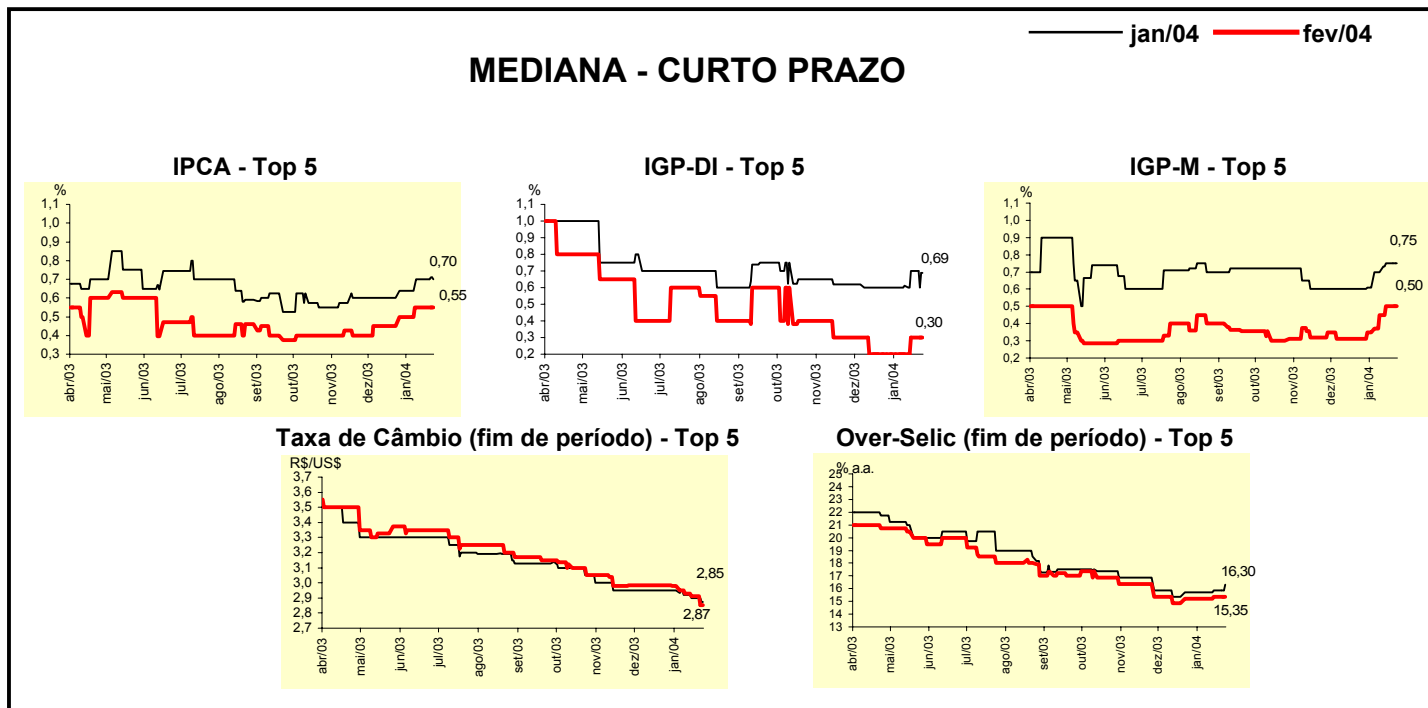
Mediana - Agregado	Expectativas de Mercado							
	2004				2005			
	Há 4 semanas	Há 1 semana	Hoje	Comportamento semanal*	Há 4 semanas	Há 1 semana	Hoje	Comportamento semanal*
IPCA (%)	6,00	5,99	5,99	= (1)	5,00	5,00	5,00	= (29)
IGP-DI (%)	6,20	6,22	6,22	= (1)	5,35	5,17	5,24	▲ (1)
IGP-M (%)	6,40	6,16	6,26	▲ (1)	5,00	5,00	5,03	▲ (1)
IPC-Fipe (%)	5,90	5,87	5,87	= (1)	5,00	5,00	5,00	= (6)
Taxa de câmbio - fim de período (R\$/US\$)	3,20	3,10	3,10	= (1)	3,45	3,30	3,30	= (1)
Taxa de câmbio - média do período (R\$/US\$)	3,10	3,01	3,00	▼ (3)	3,32	3,19	3,18	▼ (4)
Over-Selic - fim de período (% a.a.)	14,00	13,50	13,50	= (1)	13,00	12,50	12,34	▼ (2)
Over-Selic - média do período (% a.a.)	14,74	14,50	14,71	▲ (1)	13,47	13,00	13,00	= (1)
Dívida Líquida do Setor Público (% do PIB)	56,00	56,00	56,00	= (4)	54,00	54,70	54,70	= (1)
Superávit Primário (% do PIB)	4,25	4,25	4,25	= (39)	4,20	4,25	4,25	= (3)
PIB (% de crescimento)	3,55	3,60	3,60	= (2)	3,55	3,80	3,80	= (2)
Conta Corrente (US\$ bilhões)	-3,80	-2,90	-2,55	▲ (5)	-4,00	-3,35	-3,75	▼ (1)
Balança Comercial (US\$ bilhões)	19,00	20,00	20,10	▲ (1)	17,50	18,80	19,35	▲ (1)
Invest. Estrangeiro Direto (US\$ bilhões)	12,00	12,00	12,00	= (20)	14,65	15,00	14,95	▼ (1)
Preços Administrados (%)	7,00	7,00	7,00	= (6)	6,00	6,00	6,00	= (1)

* comportamento dos indicadores desde o último Relatório de Mercado; os valores entre parênteses expressam o número de semanas em que vem ocorrendo o último comportamento (▲ aumento, ▼ diminuição ou = estabilidade)



Expectativas de Mercado								
Mediana - Top 5 - Curto Prazo	jan/04				fev/04			
	Há 4 semanas	Há 1 semana	Hoje	Comportamento semanal*	Há 4 semanas	Há 1 semana	Hoje	Comportamento semanal*
IPCA (%)	0,64	0,70	0,70	= (2)	0,50	0,55	0,55	= (2)
IGP-DI (%)	0,60	0,70	0,69	▼ (1)	0,20	0,30	0,30	= (1)
IGP-M (%)	0,60	0,75	0,75	= (1)	0,31	0,50	0,50	= (1)
Taxa de câmbio - fim de período (R\$/US\$)	2,95	2,90	2,87	▼ (3)	2,98	2,91	2,85	▼ (4)
Over-Selic - fim de período (% a.a.)	15,72	15,84	16,30	▲ (2)	15,22	15,34	15,35	▲ (2)

* comportamento dos indicadores desde o último Relatório de Mercado; os valores entre parênteses expressam o número de semanas em que vem ocorrendo o último comportamento (▲ aumento, ▼ diminuição ou = estabilidade)



Expectativas de Mercado								
Mediana - Top 5	2004				2005			
	Há 4 semanas	Há 1 semana	Hoje	Comportamento semanal*	Há 4 semanas	Há 1 semana	Hoje	Comportamento semanal*
Curto Prazo								
IPCA (%)	6,00	6,00	5,86	▼ (1)	5,30	5,30	5,30	= (5)
IGP-DI (%)	6,17	6,36	6,17	▼ (1)	5,90	5,53	5,06	▼ (2)
IGP-M (%)	4,80	6,36	6,36	= (1)	4,00	4,75	4,75	= (1)
Taxa de câmbio - fim de período (R\$/US\$)	3,20	3,10	3,05	▼ (1)	3,25	3,25	3,25	= (10)
Over-Selic - fim de período (% a.a.)	13,85	13,84	13,82	▼ (2)	13,42	12,50	12,00	▼ (2)
Médio Prazo								
IPCA (%)	5,49	5,87	5,87	= (1)	5,00	5,06	5,06	= (1)
IGP-DI (%)	6,00	6,50	6,50	= (1)	5,50	6,00	6,00	= (1)
IGP-M (%)	6,00	6,01	6,01	= (1)	5,00	4,50	4,50	= (1)
Taxa de câmbio - fim de período (R\$/US\$)	3,07	3,00	3,00	= (2)	3,23	3,19	3,19	= (1)
Over-Selic - fim de período (% a.a.)	14,00	13,75	13,75	= (3)	12,00	12,00	12,00	= (10)

* comportamento dos indicadores desde o último Relatório de Mercado; os valores entre parênteses expressam o número de semanas em que vem ocorrendo o último comportamento (▲ aumento, ▼ diminuição ou = estabilidade)

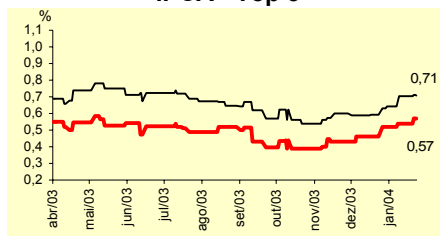
Expectativas de Mercado								
Média - Top 5 - Curto Prazo	jan/04				fev/04			
	Há 4 semanas	Há 1 semana	Hoje	Comportamento semanal*	Há 4 semanas	Há 1 semana	Hoje	Comportamento semanal*
IPCA (%)	0,63	0,70	0,71	▲ (1)	0,52	0,54	0,57	▲ (1)
IGP-DI (%)	0,63	0,70	0,70	= (1)	0,31	0,42	0,38	▼ (1)
IGP-M (%)	0,61	0,76	0,76	= (1)	0,39	0,51	0,51	= (1)
Taxa de câmbio - fim de período (R\$/US\$)	2,99	2,92	2,89	▼ (4)	3,00	2,91	2,89	▼ (4)
Over-Selic - fim de período (% a.a.)	15,66	15,79	16,12	▲ (2)	15,16	15,34	15,67	▲ (2)

* comportamento dos indicadores desde o último Relatório de Mercado; os valores entre parênteses expressam o número de semanas em que vem ocorrendo o último comportamento (▲ aumento, ▼ diminuição ou = estabilidade)

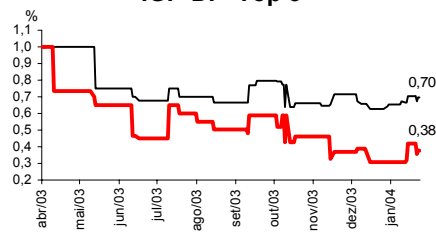
MÉDIA - CURTO PRAZO

— jan/04 — fev/04

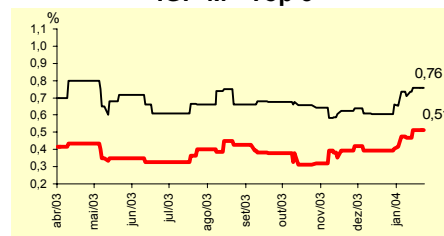
IPCA - Top 5



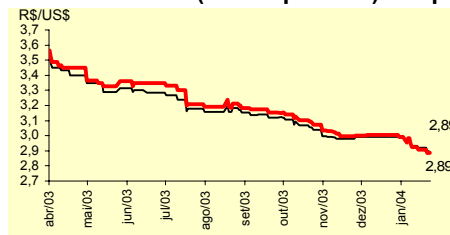
IGP-DI - Top 5



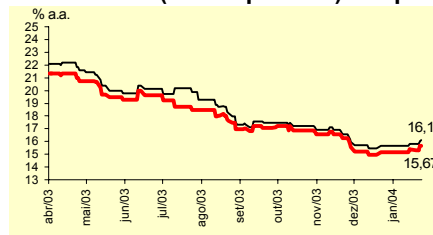
IGP-M - Top 5



Taxa de Câmbio (fim de período) - Top 5



Over-Selic (fim de período) - Top 5



Expectativas de Mercado								
Média - Top 5	2004				2005			
	Há 4 semanas	Há 1 semana	Hoje	Comportamento semanal*	Há 4 semanas	Há 1 semana	Hoje	Comportamento semanal*
Curto Prazo								
IPCA (%)	5,88	5,91	5,86	▼ (1)	5,10	5,10	5,10	= (5)
IGP-DI (%)	6,12	6,20	6,13	▼ (1)	6,03	5,67	5,53	▼ (3)
IGP-M (%)	5,37	6,54	6,54	= (1)	4,67	4,75	4,75	= (1)
Taxa de câmbio - fim de período (R\$/US\$)	3,18	3,12	3,10	▼ (1)	3,29	3,23	3,23	= (2)
Over-Selic - fim de período (% a.a.)	13,60	13,64	13,64	= (1)	12,88	12,47	12,37	▼ (2)
Médio Prazo								
IPCA (%)	5,58	5,93	5,95	▲ (3)	5,15	4,72	4,72	= (1)
IGP-DI (%)	5,94	6,28	6,29	▲ (2)	5,71	5,53	5,53	= (1)
IGP-M (%)	6,21	6,10	6,03	▼ (1)	5,22	4,87	4,87	= (1)
Taxa de câmbio - fim de período (R\$/US\$)	3,06	2,99	2,99	= (1)	3,22	3,14	3,14	= (1)
Over-Selic - fim de período (% a.a.)	13,67	13,51	13,51	= (1)	12,33	11,96	12,02	▲ (1)

* comportamento dos indicadores desde o último Relatório de Mercado; os valores entre parênteses expressam o número de semanas em que vem ocorrendo o último comportamento (▲ aumento, ▼ diminuição ou = estabilidade)