

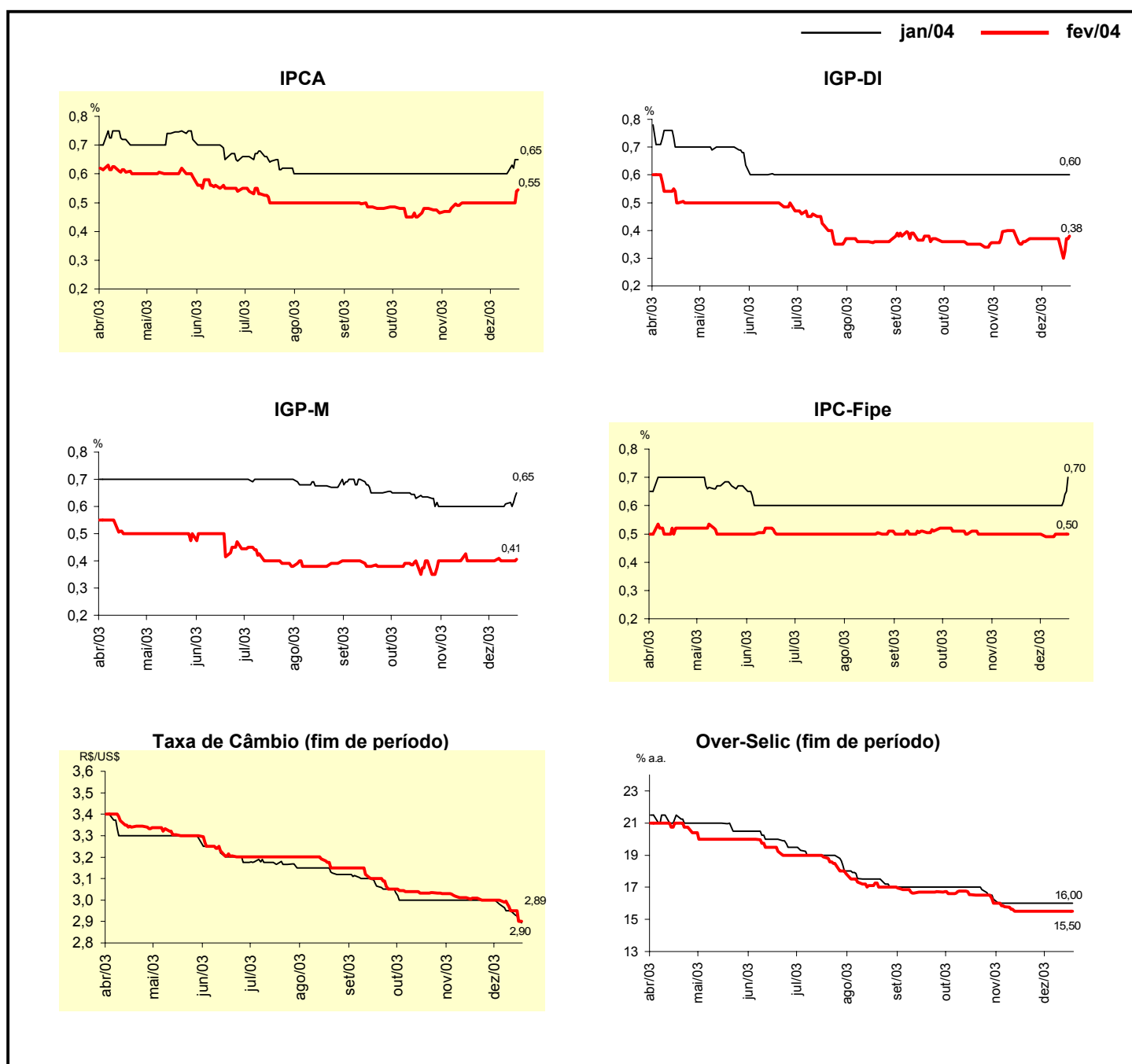
# Relatório de Mercado

16 de janeiro de 2004

# Gerin

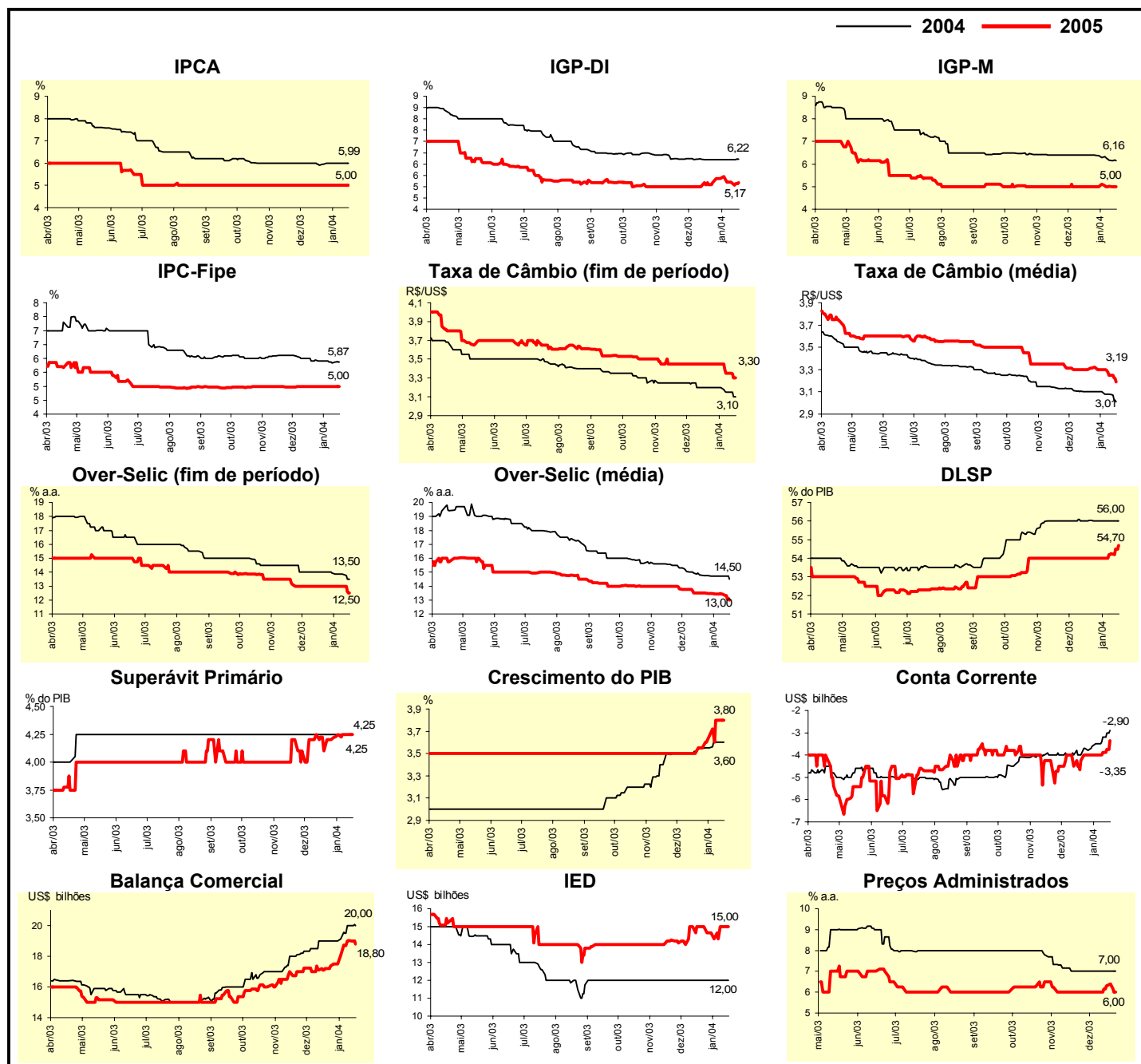
Mediana - Agregado	Expectativas de Mercado							
	jan/04				fev/04			
	Há 4 semanas	Há 1 semana	Hoje	Comportamento semanal*	Há 4 semanas	Há 1 semana	Hoje	Comportamento semanal*
IPCA (%)	0,60	0,60	0,65	▲ ( 1 )	0,50	0,50	0,55	▲ ( 1 )
IGP-DI (%)	0,60	0,60	0,60	= ( 26 )	0,36	0,37	0,38	▲ ( 1 )
IGP-M (%)	0,60	0,61	0,65	▲ ( 2 )	0,40	0,40	0,41	▲ ( 1 )
IPC-Fipe (%)	0,60	0,60	0,70	▲ ( 1 )	0,50	0,50	0,50	= ( 1 )
Taxa de câmbio - fim de período (R\$/US\$)	3,00	2,95	2,89	▼ ( 3 )	3,01	2,95	2,90	▼ ( 8 )
Over-Selic - fim de período (% a.a.)	16,00	16,00	16,00	= ( 6 )	15,50	15,50	15,50	= ( 5 )

\* comportamento dos indicadores desde o último Relatório de Mercado; os valores entre parênteses expressam o número de semanas em que vem ocorrendo o último comportamento (▲ aumento, ▼ diminuição ou = estabilidade)



Mediana - Agregado	Expectativas de Mercado							
	2004				2005			
	Há 4 semanas	Há 1 semana	Hoje	Comportamento semanal*	Há 4 semanas	Há 1 semana	Hoje	Comportamento semanal*
IPCA (%)	5,91	6,00	5,99	▼ (1)	5,00	5,00	5,00	= (28)
IGP-DI (%)	6,20	6,20	6,22	▲ (1)	5,09	5,19	5,17	▼ (2)
IGP-M (%)	6,40	6,17	6,16	▼ (3)	5,00	5,02	5,00	▼ (2)
IPC-Fipe (%)	5,90	5,84	5,87	▲ (1)	5,00	5,00	5,00	= (5)
Taxa de câmbio - fim de período (R\$/US\$)	3,20	3,15	3,10	▼ (2)	3,45	3,35	3,30	▼ (2)
Taxa de câmbio - média do período (R\$/US\$)	3,10	3,08	3,01	▼ (2)	3,30	3,25	3,19	▼ (3)
Over-Selic - fim de período (% a.a.)	14,00	13,85	13,50	▼ (1)	13,00	13,00	12,50	▼ (1)
Over-Selic - média do período (% a.a.)	14,80	14,71	14,50	▼ (1)	13,50	13,44	13,00	▼ (1)
Dívida Líquida do Setor Público (% do PIB)	56,05	56,00	56,00	= (3)	54,00	54,25	54,70	▲ (2)
Superávit Primário (% do PIB)	4,25	4,25	4,25	= (38)	4,10	4,25	4,25	= (2)
PIB (% de crescimento)	3,52	3,60	3,60	= (1)	3,50	3,80	3,80	= (1)
Conta Corrente (US\$ bilhões)	-4,00	-3,20	-2,90	▲ (4)	-4,25	-3,88	-3,35	▲ (2)
Balança Comercial (US\$ bilhões)	19,00	20,00	20,00	= (1)	17,20	19,02	18,80	▼ (1)
Invest. Estrangeiro Direto (US\$ bilhões)	12,00	12,00	12,00	= (19)	15,00	15,00	15,00	= (1)
Preços Administrados (%)	7,00	7,00	7,00	= (5)	6,00	6,30	6,00	▼ (1)

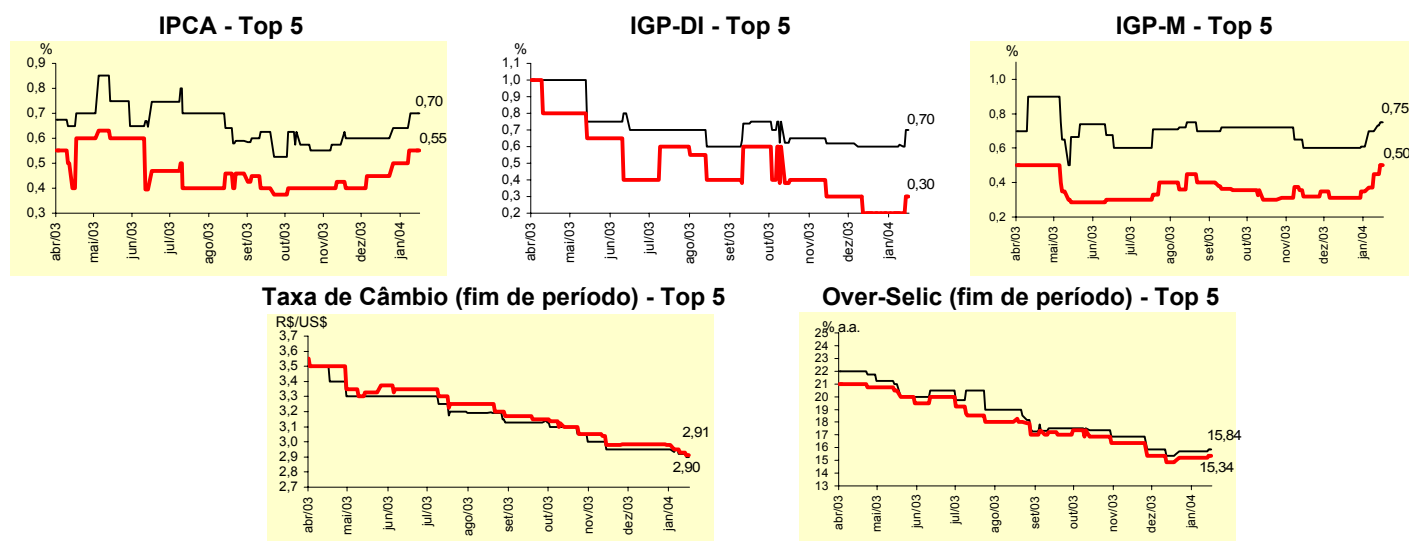
\* comportamento dos indicadores desde o último Relatório de Mercado; os valores entre parênteses expressam o número de semanas em que vem ocorrendo o último comportamento (▲ aumento, ▼ diminuição ou = estabilidade)



Mediana - Top 5 - Curto Prazo	Expectativas de Mercado							
	jan/04				fev/04			
	Há 4 semanas	Há 1 semana	Hoje	Comportamento semanal*	Há 4 semanas	Há 1 semana	Hoje	Comportamento semanal*
IPCA (%)	0,60	0,70	0,70	= (1)	0,45	0,55	0,55	= (1)
IGP-DI (%)	0,60	0,61	0,70	▲ (2)	0,20	0,20	0,30	▲ (1)
IGP-M (%)	0,60	0,70	0,75	▲ (3)	0,31	0,45	0,50	▲ (3)
Taxa de câmbio - fim de período (R\$/US\$)	2,95	2,92	2,90	▼ (2)	2,98	2,93	2,91	▼ (3)
Over-Selic - fim de período (% a.a.)	15,48	15,72	15,84	▲ (1)	14,98	15,22	15,34	▲ (1)

\* comportamento dos indicadores desde o último Relatório de Mercado; os valores entre parênteses expressam o número de semanas em que vem ocorrendo o último comportamento (▲ aumento, ▼ diminuição ou = estabilidade)

## CURTO PRAZO



Mediana - Top 5	Expectativas de Mercado							
	2004				2005			
	Há 4 semanas	Há 1 semana	Hoje	Comportamento semanal*	Há 4 semanas	Há 1 semana	Hoje	Comportamento semanal*
<b>Curto Prazo</b>								
IPCA (%)	6,00	6,00	6,00	= (18)	5,30	5,30	5,30	= (4)
IGP-DI (%)	6,17	6,17	6,36	▲ (1)	6,00	5,90	5,53	▼ (1)
IGP-M (%)	4,80	5,75	6,36	▲ (2)	4,00	4,00	4,75	▲ (1)
Taxa de câmbio - fim de período (R\$/US\$)	3,20	3,10	3,10	= (1)	3,25	3,25	3,25	= (9)
Over-Selic - fim de período (% a.a.)	13,85	13,85	13,84	▼ (1)	13,42	13,42	12,50	▼ (1)
<b>Médio Prazo</b>								
IPCA (%)	5,49	5,50	5,87	▲ (2)	5,00	5,10	5,06	▼ (1)
IGP-DI (%)	6,00	6,00	6,50	▲ (1)	5,50	5,40	6,00	▲ (1)
IGP-M (%)	6,00	6,10	6,01	▼ (2)	5,00	5,40	4,50	▼ (1)
Taxa de câmbio - fim de período (R\$/US\$)	3,14	3,00	3,00	= (1)	3,25	3,15	3,19	▲ (1)
Over-Selic - fim de período (% a.a.)	14,00	13,75	13,75	= (2)	12,00	12,00	12,00	= (9)

\* comportamento dos indicadores desde o último Relatório de Mercado; os valores entre parênteses expressam o número de semanas em que vem ocorrendo o último comportamento (▲ aumento, ▼ diminuição ou = estabilidade)

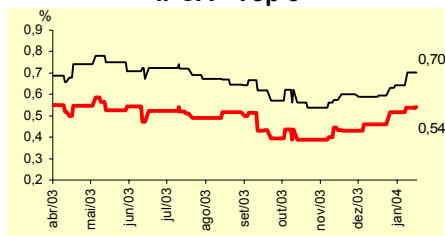
Expectativas de Mercado								
Média - Top 5 - Curto Prazo	jan/04				fev/04			
	Há 4 semanas	Há 1 semana	Hoje	Comportamento semanal*	Há 4 semanas	Há 1 semana	Hoje	Comportamento semanal*
IPCA (%)	0,59	0,70	0,70	= (1)	0,46	0,54	0,54	= (1)
IGP-DI (%)	0,63	0,67	0,70	▲ (3)	0,31	0,31	0,42	▲ (1)
IGP-M (%)	0,61	0,71	0,76	▲ (3)	0,39	0,47	0,51	▲ (3)
Taxa de câmbio - fim de período (R\$/US\$)	2,99	2,93	2,92	▼ (3)	3,00	2,92	2,91	▼ (3)
Over-Selic - fim de período (% a.a.)	15,52	15,66	15,79	▲ (1)	15,02	15,16	15,34	▲ (1)

\* comportamento dos indicadores desde o último Relatório de Mercado; os valores entre parênteses expressam o número de semanas em que vem ocorrendo o último comportamento (▲ aumento, ▼ diminuição ou = estabilidade)

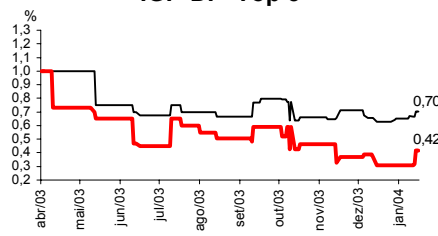
### CURTO PRAZO

— jan/04 — fev/04

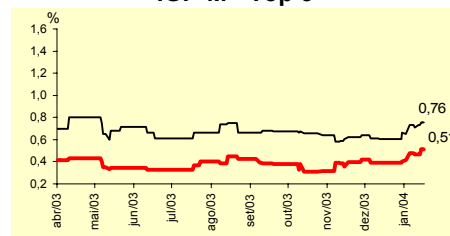
IPCA - Top 5



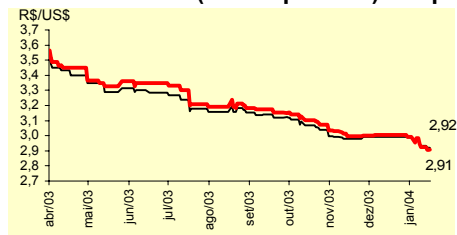
IGP-DI - Top 5



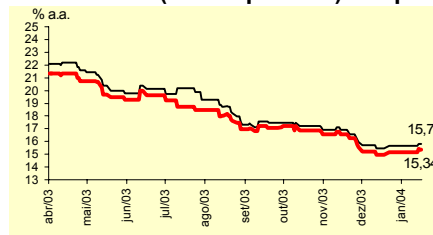
IGP-M - Top 5



Taxa de Câmbio (fim de período) - Top 5



Over-Selic (fim de período) - Top 5



Expectativas de Mercado								
Média - Top 5	2004				2005			
	Há 4 semanas	Há 1 semana	Hoje	Comportamento semanal*	Há 4 semanas	Há 1 semana	Hoje	Comportamento semanal*
<b>Curto Prazo</b>								
IPCA (%)	5,88	5,88	5,91	▲ (1)	5,10	5,10	5,10	= (4)
IGP-DI (%)	6,12	6,13	6,20	▲ (1)	6,20	5,87	5,67	▼ (2)
IGP-M (%)	5,37	6,06	6,54	▲ (3)	4,67	4,00	4,75	▲ (1)
Taxa de câmbio - fim de período (R\$/US\$)	3,18	3,10	3,12	▲ (1)	3,29	3,23	3,23	= (1)
Over-Selic - fim de período (% a.a.)	13,60	13,60	13,64	▲ (1)	12,88	12,88	12,47	▼ (1)
<b>Médio Prazo</b>								
IPCA (%)	5,58	5,63	5,93	▲ (2)	5,11	5,16	4,72	▼ (2)
IGP-DI (%)	5,94	5,83	6,28	▲ (1)	5,71	5,37	5,53	▲ (1)
IGP-M (%)	6,21	6,04	6,10	▲ (1)	5,22	5,26	4,87	▼ (2)
Taxa de câmbio - fim de período (R\$/US\$)	3,12	3,01	2,99	▼ (2)	3,28	3,15	3,14	▼ (2)
Over-Selic - fim de período (% a.a.)	13,67	13,52	13,51	▼ (1)	12,33	12,13	11,96	▼ (1)

\* comportamento dos indicadores desde o último Relatório de Mercado; os valores entre parênteses expressam o número de semanas em que vem ocorrendo o último comportamento (▲ aumento, ▼ diminuição ou = estabilidade)