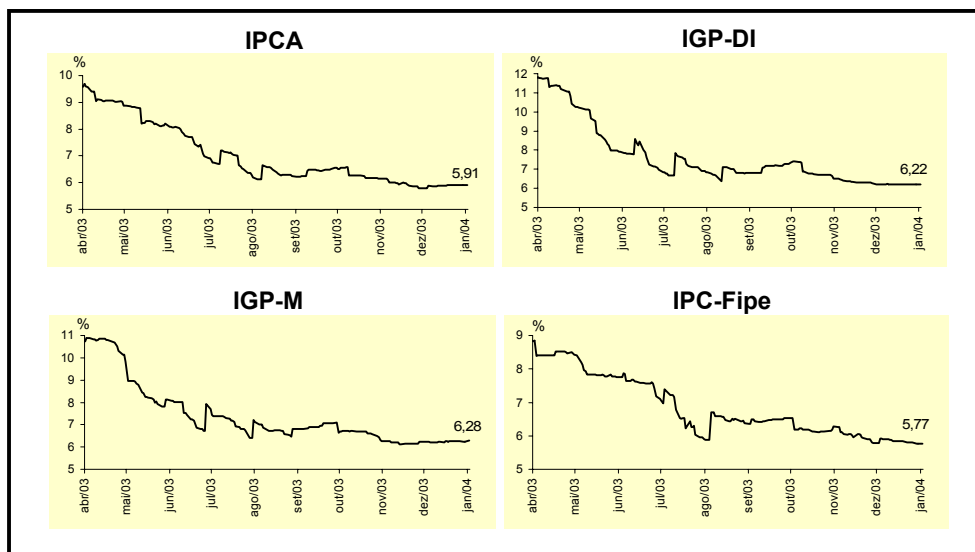


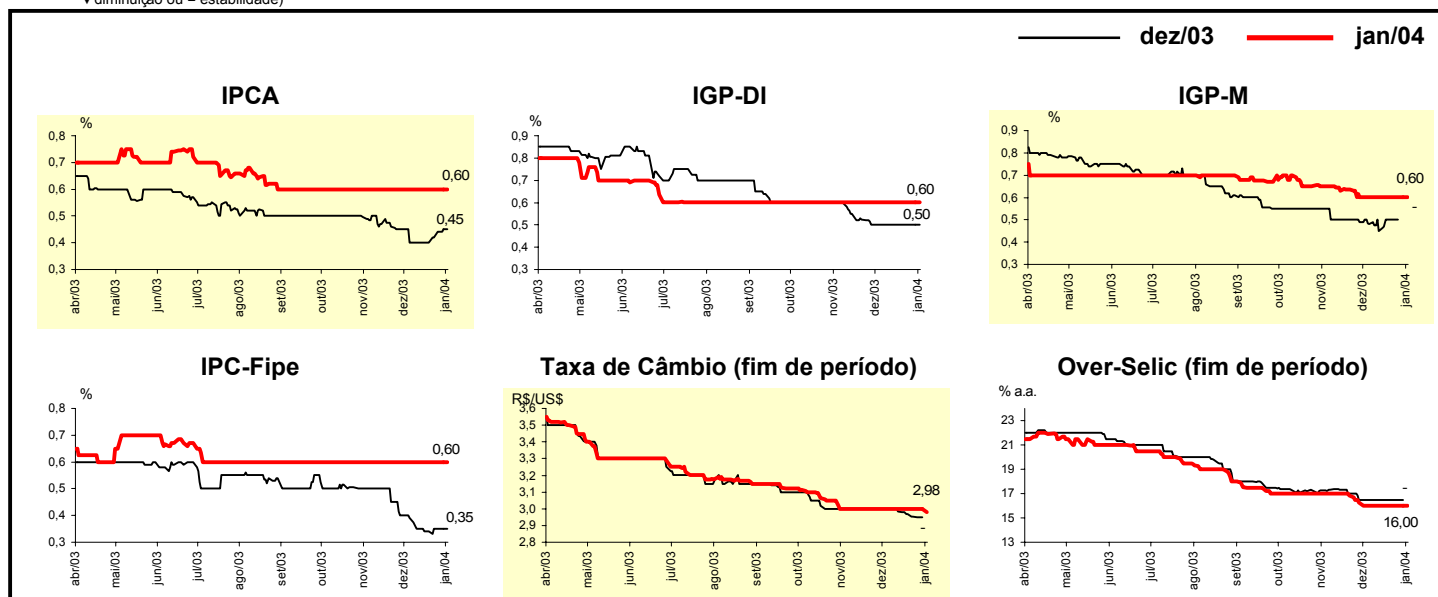
Expectativas de Mercado				
Inflação acumulada nos próximos 12 meses				
Mediana - Agregado	Há 4 semanas	Há 1 semana	Hoje	Comportamento semanal*
IPCA (%)	5,88	5,90	5,91	▲ (1)
IGP-DI (%)	6,21	6,22	6,22	= (3)
IGP-M (%)	6,19	6,27	6,28	▲ (1)
IPC-Fipe (%)	5,90	5,80	5,77	▼ (4)

* comportamento dos indicadores desde o último Relatório de Mercado; os valores entre parênteses expressam o número de semanas em que vem ocorrendo o último comportamento (▲ aumento, ▼ diminuição ou = estabilidade)



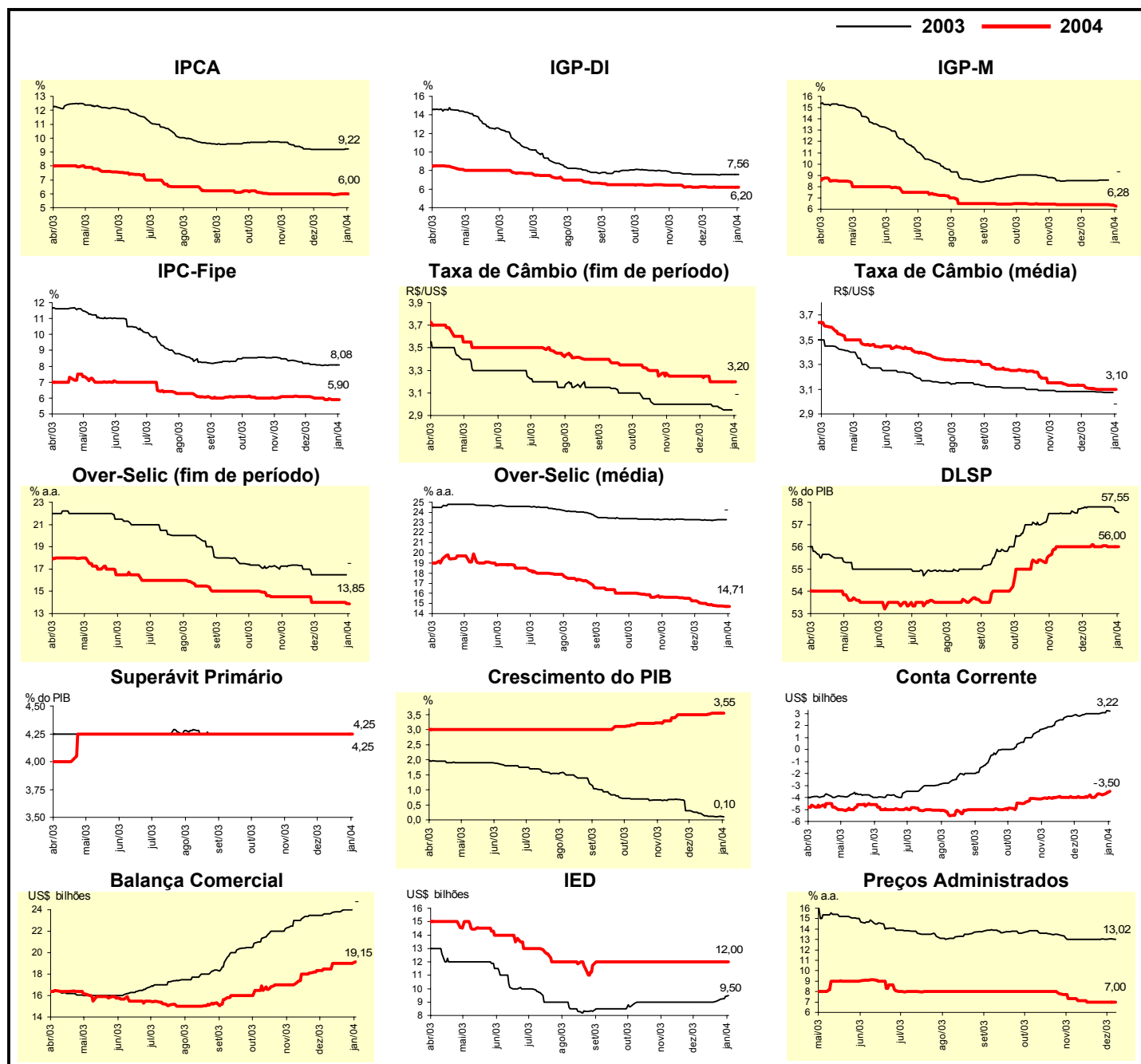
Mediana - Agregado	dez/03				jan/04			
	Há 4 semanas	Há 1 semana	Hoje	Comportamento semanal*	Há 4 semanas	Há 1 semana	Hoje	Comportamento semanal*
IPCA (%)	0,40	0,44	0,45	▲ (2)	0,60	0,60	0,60	= (7)
IGP-DI (%)	0,50	0,50	0,50	= (5)	0,60	0,60	0,60	= (24)
IGP-M (%)	0,48	0,50	-		0,60	0,60	0,60	= (5)
IPC-Fipe (%)	0,39	0,35	0,35	= (1)	0,60	0,60	0,60	= (26)
Taxa de câmbio - fim de período (R\$/US\$)	3,00	2,95	-		3,00	3,00	2,98	▼ (1)
Over-Selic - fim de período (% a.a.)	16,50	16,50	-		16,00	16,00	16,00	= (4)

* comportamento dos indicadores desde o último Relatório de Mercado; os valores entre parênteses expressam o número de semanas em que vem ocorrendo o último comportamento (▲ aumento, ▼ diminuição ou = estabilidade)



Mediana - Agregado	Expectativas de Mercado							
	2003				2004			
	Há 4 semanas	Há 1 semana	Hoje	Comportamento semanal*	Há 4 semanas	Há 1 semana	Hoje	Comportamento semanal*
IPCA (%)	9,18	9,20	9,22	▲ (2)	6,00	6,00	6,00	= (1)
IGP-DI (%)	7,58	7,56	7,56	= (3)	6,20	6,20	6,20	= (2)
IGP-M (%)	8,52	8,57	-		6,40	6,40	6,28	▼ (1)
IPC-Fipe (%)	8,12	8,08	8,08	= (3)	6,08	5,90	5,90	= (2)
Taxa de câmbio - fim de período (R\$/US\$)	3,00	2,95	-		3,25	3,20	3,20	= (3)
Taxa de câmbio - média do período (R\$/US\$)	3,08	3,07	-		3,11	3,10	3,10	= (2)
Over-Selic - fim de período (% a.a.)	16,50	16,50	-		14,00	14,00	13,85	▼ (1)
Over-Selic - média do período (% a.a.)	23,27	23,28	-		15,06	14,74	14,71	▼ (7)
Dívida Líquida do Setor Público (% do PIB)	57,80	57,80	57,55	▼ (1)	56,00	56,00	56,00	= (1)
Superávit Primário (% do PIB)	4,25	4,25	4,25	= (20)	4,25	4,25	4,25	= (36)
PIB (% de crescimento)	0,25	0,11	0,10	▼ (6)	3,50	3,55	3,55	= (1)
Conta Corrente (US\$ bilhões)	2,80	3,10	3,22	▲ (2)	-4,00	-3,80	-3,50	▲ (2)
Balança Comercial (US\$ bilhões)	23,60	24,00	-		18,50	19,00	19,15	▲ (1)
Invest. Estrangeiro Direto (US\$ bilhões)	9,00	9,23	9,50	▲ (2)	12,00	12,00	12,00	= (17)
Preços Administrados (%)	13,00	13,02	13,02	= (1)	7,15	7,00	7,00	= (3)

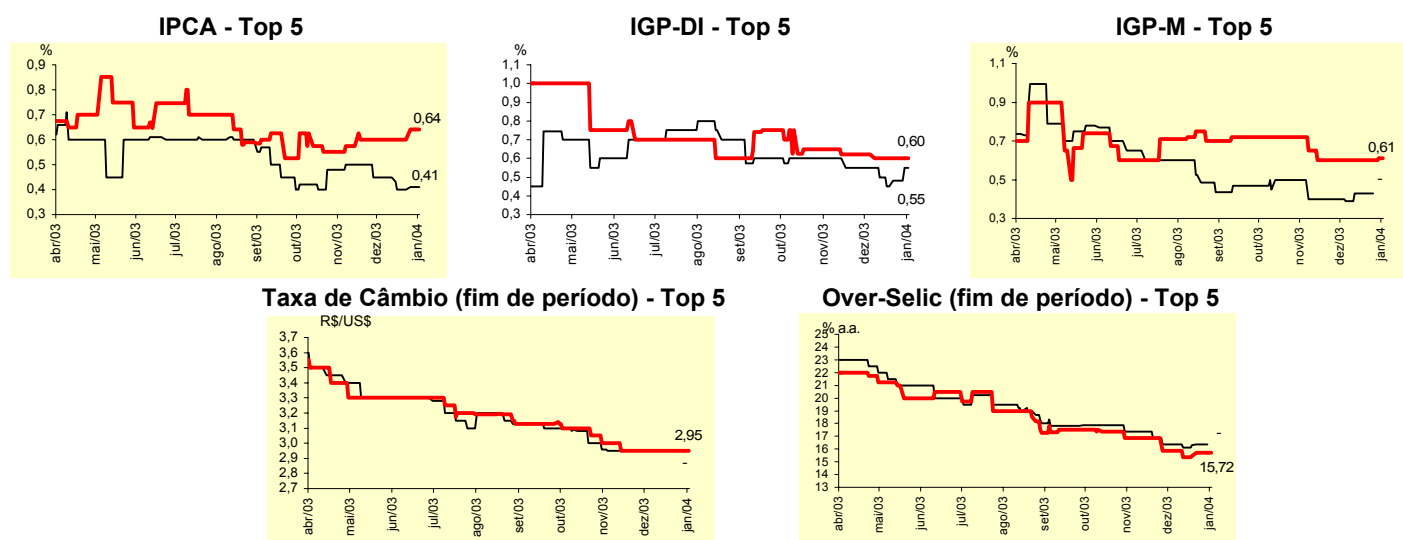
* comportamento dos indicadores desde o último Relatório de Mercado; os valores entre parênteses expressam o número de semanas em que vem ocorrendo o último comportamento (▲ aumento, ▼ diminuição ou = estabilidade)



Mediana - Top 5 - Curto Prazo	Expectativas de Mercado							
	dez/03				jan/04			
	Há 4 semanas	Há 1 semana	Hoje	Comportamento semanal*	Há 4 semanas	Há 1 semana	Hoje	Comportamento semanal*
IPCA (%)	0,45	0,41	0,41	= (1)	0,60	0,64	0,64	= (1)
IGP-DI (%)	0,55	0,48	0,55	▲ (2)	0,62	0,60	0,60	= (3)
IGP-M (%)	0,39	0,43	-		0,60	0,60	0,61	▲ (1)
Taxa de câmbio - fim de período (R\$/US\$)	2,95	2,95	-		2,95	2,95	2,95	= (3)
Over-Selic - fim de período (% a.a.)	16,35	16,34	-		15,85	15,72	15,72	= (1)

* comportamento dos indicadores desde o último Relatório de Mercado; os valores entre parênteses expressam o número de semanas em que vem ocorrendo o último comportamento ▲ aumento, ▼ diminuição ou = estabilidade)

CURTO PRAZO



Mediana - Top 5	Expectativas de Mercado							
	2003				2004			
	Há 4 semanas	Há 1 semana	Hoje	Comportamento semanal*	Há 4 semanas	Há 1 semana	Hoje	Comportamento semanal*
Curto Prazo								
IPCA (%)	9,13	9,18	9,18	= (1)	6,00	6,00	6,00	= (16)
IGP-DI (%)	7,60	7,53	7,61	▲ (2)	6,50	6,17	6,17	= (3)
IGP-M (%)	8,45	8,50	-		5,65	4,80	4,80	= (2)
Taxa de câmbio - fim de período (R\$/US\$)	2,95	2,95	-		3,20	3,20	3,20	= (3)
Over-Selic - fim de período (% a.a.)	16,35	16,34	-		13,85	13,85	13,85	= (5)
Médio Prazo								
IPCA (%)	9,06	9,15	9,15	= (1)	5,66	5,49	5,49	= (2)
IGP-DI (%)	7,21	7,61	7,66	▲ (1)	5,90	6,00	6,00	= (3)
IGP-M (%)	8,51	8,52	-		6,00	6,00	6,17	▲ (1)
Taxa de câmbio - fim de período (R\$/US\$)	2,95	2,95	-		3,14	3,07	3,07	= (1)
Over-Selic - fim de período (% a.a.)	16,34	16,34	-		14,00	14,00	13,75	▼ (1)

* comportamento dos indicadores desde o último Relatório de Mercado; os valores entre parênteses expressam o número de semanas em que vem ocorrendo o último comportamento ▲ aumento, ▼ diminuição ou = estabilidade)

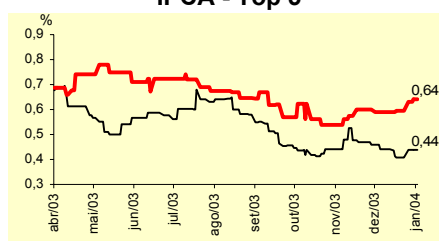
Média - Top 5 - Curto Prazo	Expectativas de Mercado							
	dez/03				jan/04			
	Há 4 semanas	Há 1 semana	Hoje	Comportamento semanal*	Há 4 semanas	Há 1 semana	Hoje	Comportamento semanal*
IPCA (%)	0,44	0,44	0,44	= (1)	0,59	0,63	0,64	▲ (2)
IGP-DI (%)	0,52	0,49	0,54	▲ (1)	0,67	0,63	0,65	▲ (1)
IGP-M (%)	0,35	0,46	-		0,61	0,61	0,65	▲ (1)
Taxa de câmbio - fim de período (R\$/US\$)	2,97	2,96	-		2,99	2,99	2,99	= (3)
Over-Selic - fim de período (% a.a.)	16,22	16,34	-		15,73	15,66	15,66	= (1)

* comportamento dos indicadores desde o último Relatório de Mercado; os valores entre parênteses expressam o número de semanas em que vem ocorrendo o último comportamento ▲ aumento, ▼ diminuição ou = estabilidade)

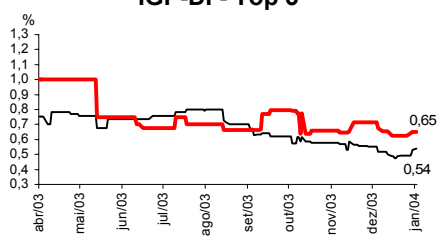
CURTO PRAZO

— dez/03 — jan/04

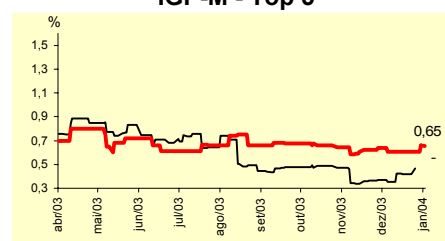
IPCA - Top 5



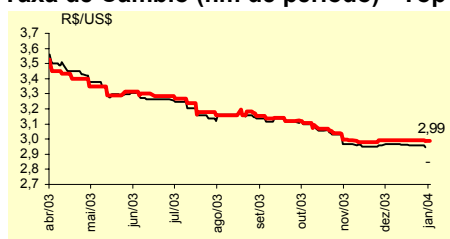
IGP-DI - Top 5



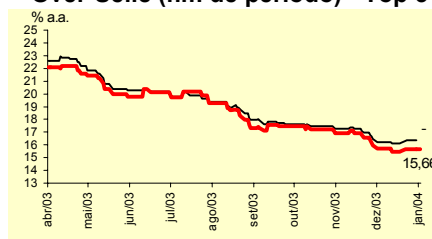
IGP-M - Top 5



Taxa de Câmbio (fim de período) - Top 5



Over-Selic (fim de período) - Top 5



Média - Top 5	Expectativas de Mercado							
	2003				2004			
	Há 4 semanas	Há 1 semana	Hoje	Comportamento semanal*	Há 4 semanas	Há 1 semana	Hoje	Comportamento semanal*
Curto Prazo								
IPCA (%)	9,15	9,21	9,21	= (1)	5,88	5,88	5,88	= (4)
IGP-DI (%)	7,58	7,55	7,60	▲ (2)	6,38	6,12	6,13	▲ (1)
IGP-M (%)	8,41	8,53	-		5,92	5,37	5,46	▲ (1)
Taxa de câmbio - fim de período (R\$/US\$)	2,97	2,96	-		3,18	3,18	3,18	= (3)
Over-Selic - fim de período (% a.a.)	16,22	16,34	-		13,60	13,60	13,60	= (3)
Médio Prazo								
IPCA (%)	9,08	9,15	9,18	▲ (3)	5,63	5,58	5,58	= (2)
IGP-DI (%)	7,31	7,57	7,64	▲ (6)	5,58	5,94	5,87	▼ (1)
IGP-M (%)	8,46	8,55	-		6,23	6,21	6,25	▲ (1)
Taxa de câmbio - fim de período (R\$/US\$)	2,96	2,94	-		3,12	3,06	3,06	= (1)
Over-Selic - fim de período (% a.a.)	16,37	16,27	-		13,67	13,67	13,52	▼ (1)

* comportamento dos indicadores desde o último Relatório de Mercado; os valores entre parênteses expressam o número de semanas em que vem ocorrendo o último comportamento ▲ aumento, ▼ diminuição ou = estabilidade)