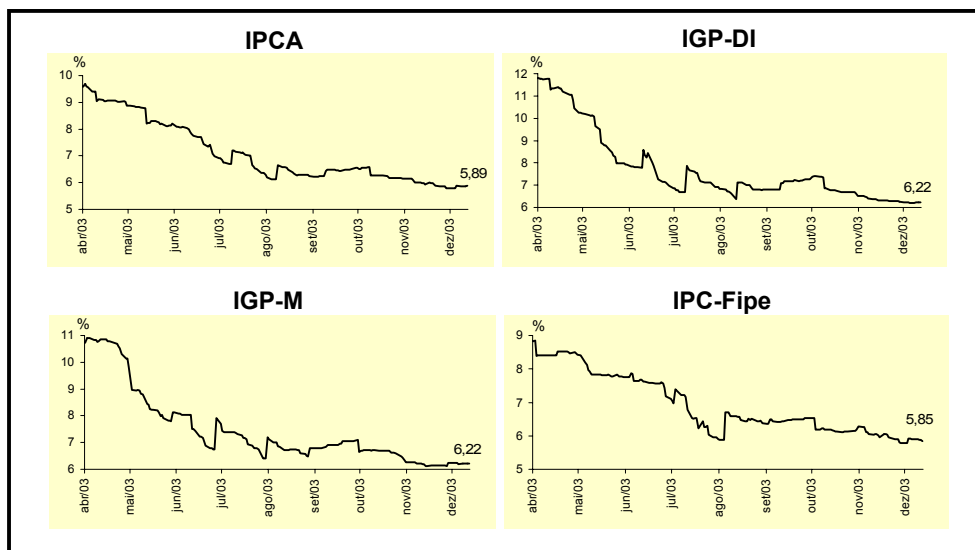


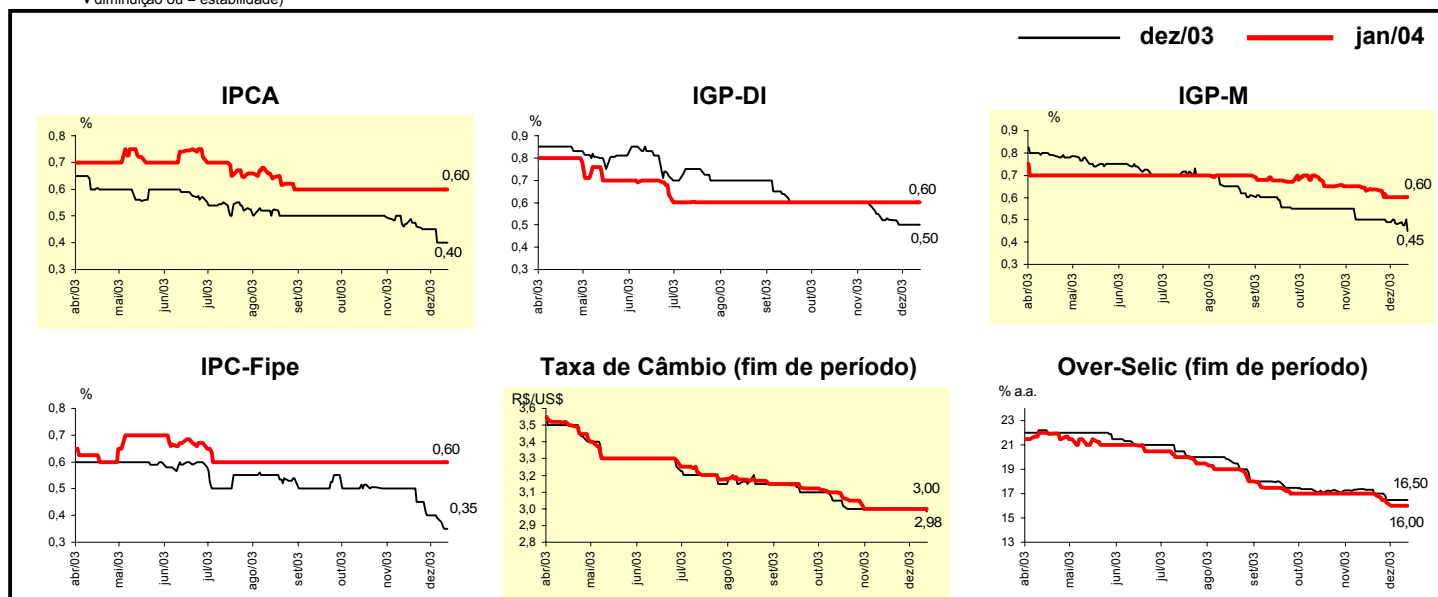
Expectativas de Mercado				
Inflação acumulada nos próximos 12 meses				
Mediana - Agregado	Há 4 semanas	Há 1 semana	Hoje	Comportamento semanal*
IPCA (%)	5,93	5,88	5,89	▲ (2)
IGP-DI (%)	6,33	6,21	6,22	▲ (1)
IGP-M (%)	6,12	6,19	6,22	▲ (1)
IPC-Fipe (%)	5,96	5,90	5,85	▼ (1)

* comportamento dos indicadores desde o último Relatório de Mercado; os valores entre parênteses expressam o número de semanas em que vem ocorrendo o último comportamento (▲ aumento, ▼ diminuição ou = estabilidade)



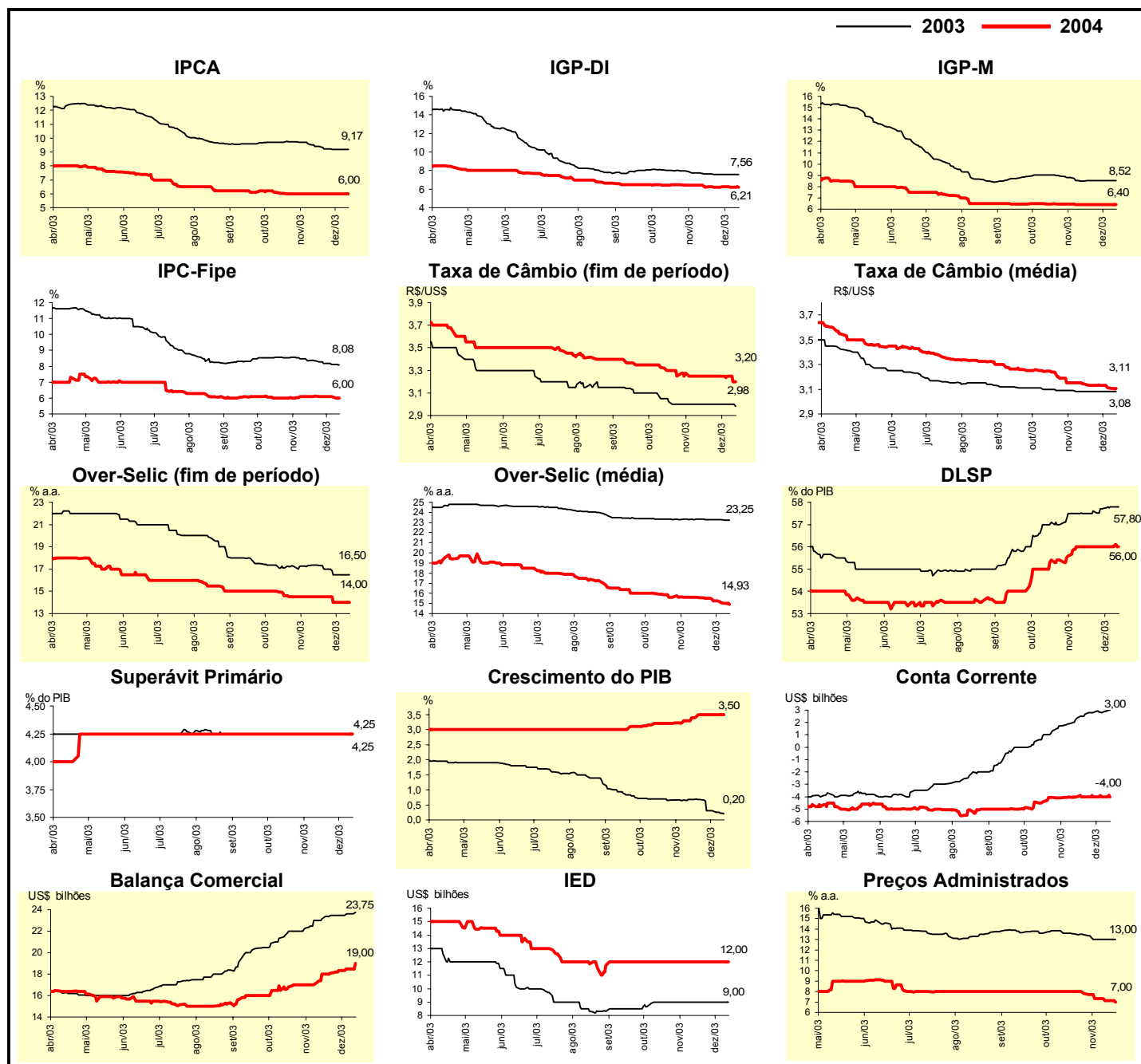
Mediana - Agregado	dez/03				jan/04			
	Há 4 semanas	Há 1 semana	Hoje	Comportamento semanal*	Há 4 semanas	Há 1 semana	Hoje	Comportamento semanal*
IPCA (%)	0,47	0,40	0,40	= (1)	0,60	0,60	0,60	= (4)
IGP-DI (%)	0,55	0,50	0,50	= (2)	0,60	0,60	0,60	= (21)
IGP-M (%)	0,50	0,48	0,45	▼ (3)	0,63	0,60	0,60	= (2)
IPC-Fipe (%)	0,50	0,39	0,35	▼ (4)	0,60	0,60	0,60	= (23)
Taxa de câmbio - fim de período (R\$/US\$)	3,00	3,00	2,98	▼ (1)	3,00	3,00	3,00	= (6)
Over-Selic - fim de período (% a.a.)	17,34	16,50	16,50	= (2)	17,00	16,00	16,00	= (1)

* comportamento dos indicadores desde o último Relatório de Mercado; os valores entre parênteses expressam o número de semanas em que vem ocorrendo o último comportamento (▲ aumento, ▼ diminuição ou = estabilidade)



Mediana - Agregado	Expectativas de Mercado							
	2003				2004			
	Há 4 semanas	Há 1 semana	Hoje	Comportamento semanal*	Há 4 semanas	Há 1 semana	Hoje	Comportamento semanal*
IPCA (%)	9,40	9,18	9,17	▼ (7)	6,00	6,00	6,00	= (7)
IGP-DI (%)	7,64	7,58	7,56	▼ (1)	6,22	6,20	6,21	▲ (1)
IGP-M (%)	8,49	8,52	8,52	= (1)	6,40	6,40	6,40	= (4)
IPC-Fipe (%)	8,36	8,12	8,08	▼ (6)	6,10	6,08	6,00	▼ (2)
Taxa de câmbio - fim de período (R\$/US\$)	3,00	3,00	2,98	▼ (1)	3,25	3,25	3,20	▼ (1)
Taxa de câmbio - média do período (R\$/US\$)	3,08	3,08	3,08	= (5)	3,14	3,11	3,11	= (1)
Over-Selic - fim de período (% a.a.)	17,34	16,50	16,50	= (2)	14,50	14,00	14,00	= (2)
Over-Selic - média do período (% a.a.)	23,32	23,26	23,25	▼ (2)	15,60	15,06	14,93	▼ (4)
Dívida Líquida do Setor Público (% do PIB)	57,50	57,80	57,80	= (1)	56,00	56,00	56,00	= (5)
Superávit Primário (% do PIB)	4,25	4,25	4,25	= (17)	4,25	4,25	4,25	= (33)
PIB (% de crescimento)	0,68	0,25	0,20	▼ (3)	3,40	3,50	3,50	= (3)
Conta Corrente (US\$ bilhões)	2,35	2,80	3,00	▲ (1)	-4,00	-4,00	-4,00	= (5)
Balança Comercial (US\$ bilhões)	23,13	23,60	23,75	▲ (2)	18,00	18,50	19,00	▲ (5)
Invest. Estrangeiro Direto (US\$ bilhões)	9,00	9,00	9,00	= (9)	12,00	12,00	12,00	= (14)
Preços Administrados (%)	13,56	13,00	13,00	= (2)	8,00	7,15	7,00	▼ (4)

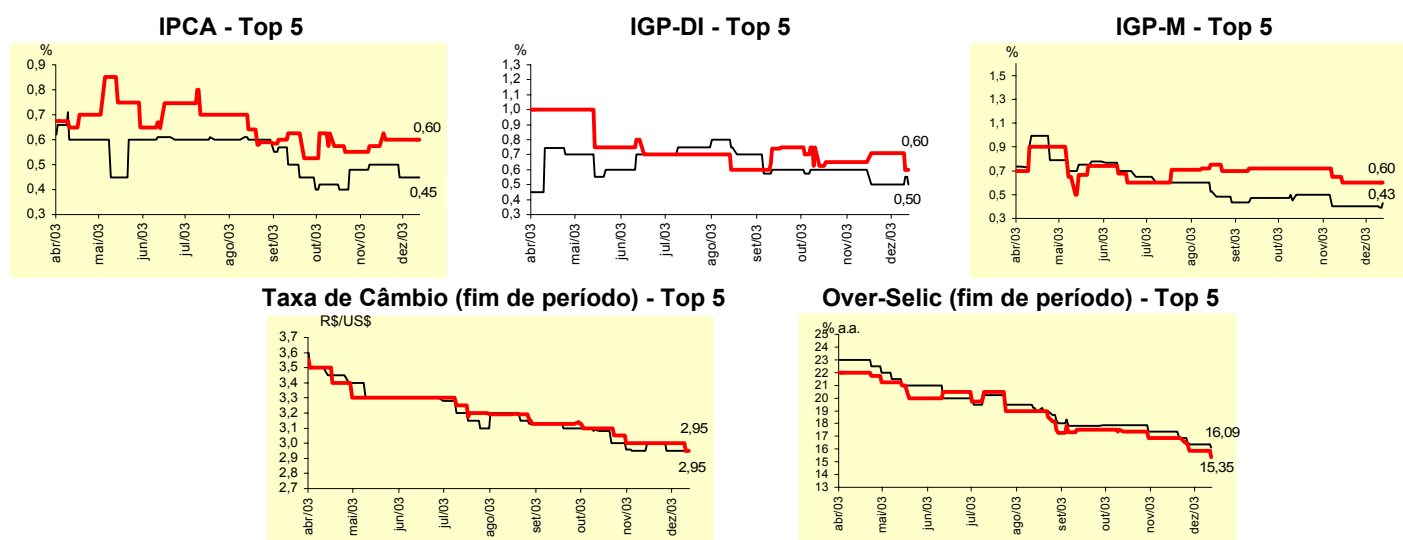
* comportamento dos indicadores desde o último Relatório de Mercado; os valores entre parênteses expressam o número de semanas em que vem ocorrendo o último comportamento ▲ aumento, ▼ diminuição ou = estabilidade



Mediana - Top 5 - Curto Prazo	Expectativas de Mercado							
	dez/03				jan/04			
	Há 4 semanas	Há 1 semana	Hoje	Comportamento semanal*	Há 4 semanas	Há 1 semana	Hoje	Comportamento semanal*
IPCA (%)	0,50	0,45	0,45	= (2)	0,57	0,60	0,60	= (3)
IGP-DI (%)	0,60	0,50	0,50	= (3)	0,65	0,71	0,60	▼ (1)
IGP-M (%)	0,40	0,40	0,43	▲ (1)	0,60	0,60	0,60	= (4)
Taxa de câmbio - fim de período (R\$/US\$)	3,00	2,95	2,95	= (2)	3,00	3,00	2,95	▼ (1)
Over-Selic - fim de período (% a.a.)	17,36	16,35	16,09	▼ (1)	16,86	15,85	15,35	▼ (1)

* comportamento dos indicadores desde o último Relatório de Mercado; os valores entre parênteses expressam o número de semanas em que vem ocorrendo o último comportamento ▲ aumento, ▼ diminuição ou = estabilidade)

CURTO PRAZO



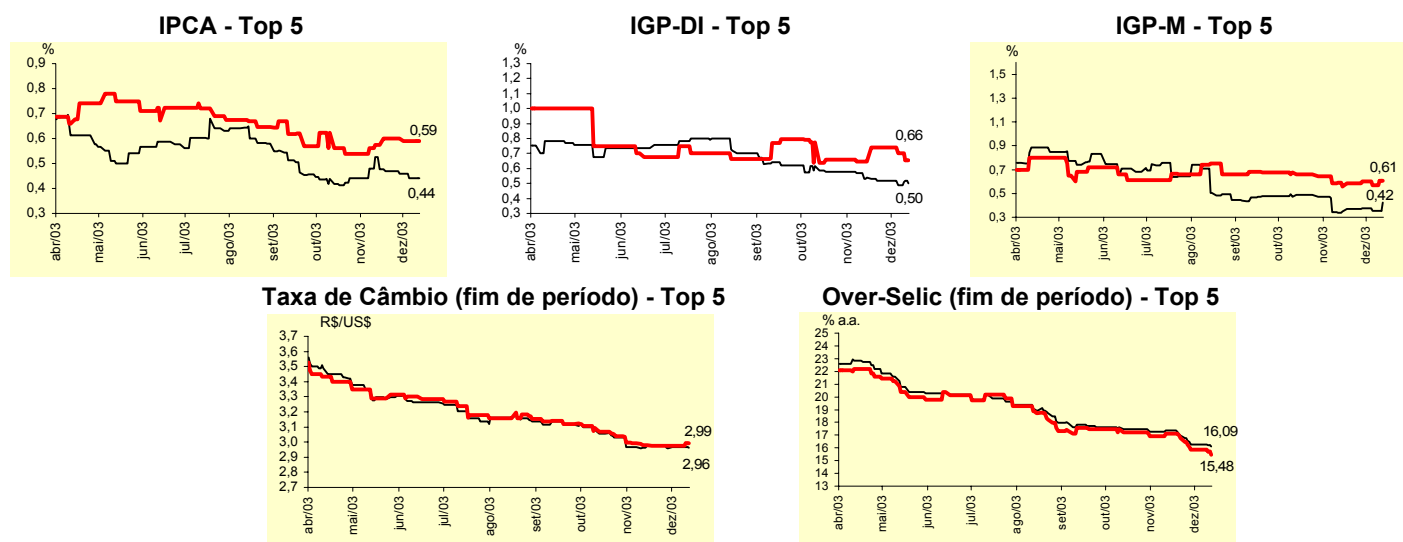
Mediana - Top 5	Expectativas de Mercado							
	2003				2004			
	Há 4 semanas	Há 1 semana	Hoje	Comportamento semanal*	Há 4 semanas	Há 1 semana	Hoje	Comportamento semanal*
Curto Prazo								
IPCA (%)	9,38	9,13	9,22	▲ (1)	6,00	6,00	6,00	= (13)
IGP-DI (%)	7,59	7,47	7,56	▲ (1)	6,00	6,00	6,17	▲ (1)
IGP-M (%)	8,21	8,46	8,50	▲ (2)	5,15	4,90	5,65	▲ (1)
Taxa de câmbio - fim de período (R\$/US\$)	3,00	2,95	2,95	= (2)	3,30	3,23	3,20	▼ (1)
Over-Selic - fim de período (% a.a.)	17,36	16,35	16,10	▼ (1)	14,88	13,85	13,85	= (2)
Médio Prazo								
IPCA (%)	9,14	9,06	9,07	▲ (2)	5,50	5,50	5,80	▲ (1)
IGP-DI (%)	7,42	7,42	7,40	▼ (1)	5,50	5,50	6,00	▲ (1)
IGP-M (%)	8,59	8,37	8,51	▲ (1)	5,60	5,60	6,00	▲ (1)
Taxa de câmbio - fim de período (R\$/US\$)	2,93	2,95	2,95	= (3)	3,15	3,15	3,14	▼ (1)
Over-Selic - fim de período (% a.a.)	17,00	16,34	16,00	▼ (3)	14,00	13,84	14,00	▲ (2)

* comportamento dos indicadores desde o último Relatório de Mercado; os valores entre parênteses expressam o número de semanas em que vem ocorrendo o último comportamento ▲ aumento, ▼ diminuição ou = estabilidade)

Média - Top 5 - Curto Prazo	Expectativas de Mercado							
	dez/03				jan/04			
	Há 4 semanas	Há 1 semana	Hoje	Comportamento semanal*	Há 4 semanas	Há 1 semana	Hoje	Comportamento semanal*
IPCA (%)	0,48	0,44	0,44	= (1)	0,57	0,59	0,59	= (1)
IGP-DI (%)	0,54	0,49	0,50	▲ (1)	0,65	0,70	0,66	▼ (2)
IGP-M (%)	0,35	0,36	0,42	▲ (1)	0,56	0,57	0,61	▲ (1)
Taxa de câmbio - fim de período (R\$/US\$)	2,97	2,97	2,96	▼ (1)	2,98	2,97	2,99	▲ (1)
Over-Selic - fim de período (% a.a.)	17,38	16,28	16,09	▼ (1)	17,13	15,88	15,48	▼ (1)

* comportamento dos indicadores desde o último Relatório de Mercado; os valores entre parênteses expressam o número de semanas em que vem ocorrendo o último comportamento ▲ aumento, ▼ diminuição ou = estabilidade)

CURTO PRAZO



Média - Top 5	Expectativas de Mercado							
	2003				2004			
	Há 4 semanas	Há 1 semana	Hoje	Comportamento semanal*	Há 4 semanas	Há 1 semana	Hoje	Comportamento semanal*
Curto Prazo								
IPCA (%)	9,42	9,15	9,18	▲ (1)	5,86	5,88	5,88	= (1)
IGP-DI (%)	7,57	7,53	7,54	▲ (1)	6,04	6,04	6,12	▲ (1)
IGP-M (%)	8,16	8,42	8,49	▲ (5)	5,17	5,10	5,87	▲ (1)
Taxa de câmbio - fim de período (R\$/US\$)	2,97	2,97	2,96	▼ (1)	3,27	3,24	3,18	▼ (1)
Over-Selic - fim de período (% a.a.)	17,38	16,28	16,10	▼ (1)	14,68	13,78	13,60	▼ (1)
Médio Prazo								
IPCA (%)	9,26	9,14	9,09	▼ (8)	5,60	5,62	5,66	▲ (1)
IGP-DI (%)	7,49	7,44	7,47	▲ (3)	5,27	5,32	5,80	▲ (3)
IGP-M (%)	8,54	8,35	8,50	▲ (1)	5,39	5,45	6,27	▲ (1)
Taxa de câmbio - fim de período (R\$/US\$)	2,93	2,95	2,96	▲ (2)	3,16	3,14	3,12	▼ (1)
Over-Selic - fim de período (% a.a.)	17,17	16,27	16,17	▼ (3)	14,00	13,47	13,67	▲ (2)

* comportamento dos indicadores desde o último Relatório de Mercado; os valores entre parênteses expressam o número de semanas em que vem ocorrendo o último comportamento ▲ aumento, ▼ diminuição ou = estabilidade)