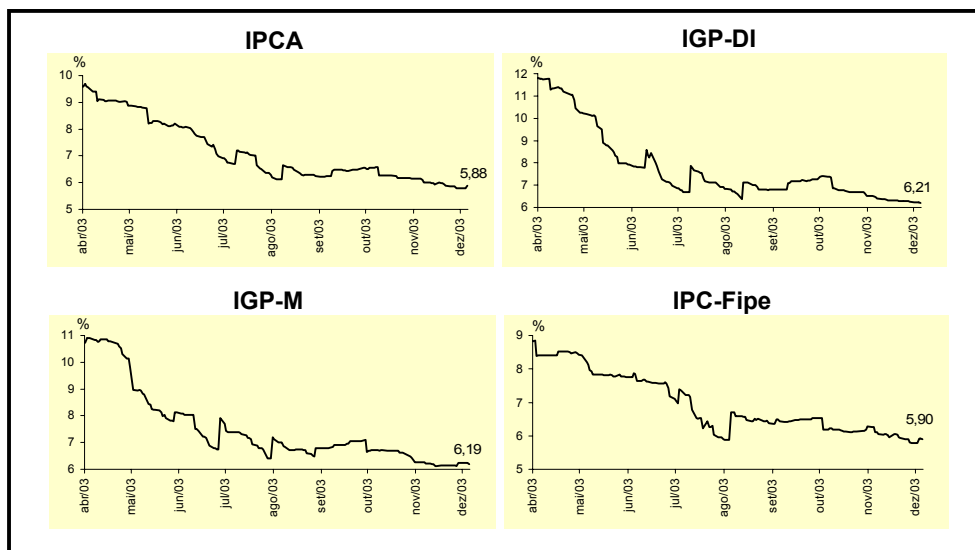


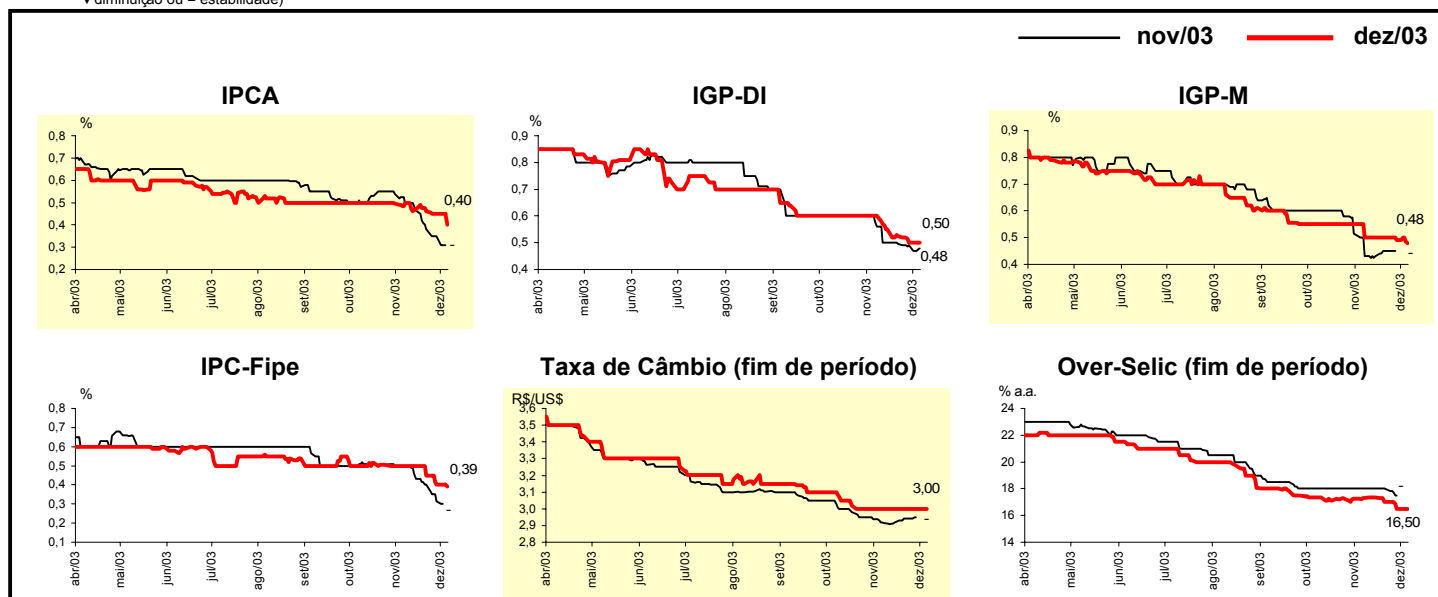
Expectativas de Mercado				
Inflação acumulada nos próximos 12 meses				
Mediana - Agregado	Há 4 semanas	Há 1 semana	Hoje	Comportamento semanal*
IPCA (%)	6,01	5,80	5,88	▲ (1)
IGP-DI (%)	6,40	6,27	6,21	▼ (9)
IGP-M (%)	6,22	6,23	6,19	▼ (1)
IPC-Fipe (%)	6,06	5,79	5,90	▲ (1)

* comportamento dos indicadores desde o último Relatório de Mercado; os valores entre parênteses expressam o número de semanas em que vem ocorrendo o último comportamento (▲ aumento, ▼ diminuição ou = estabilidade)



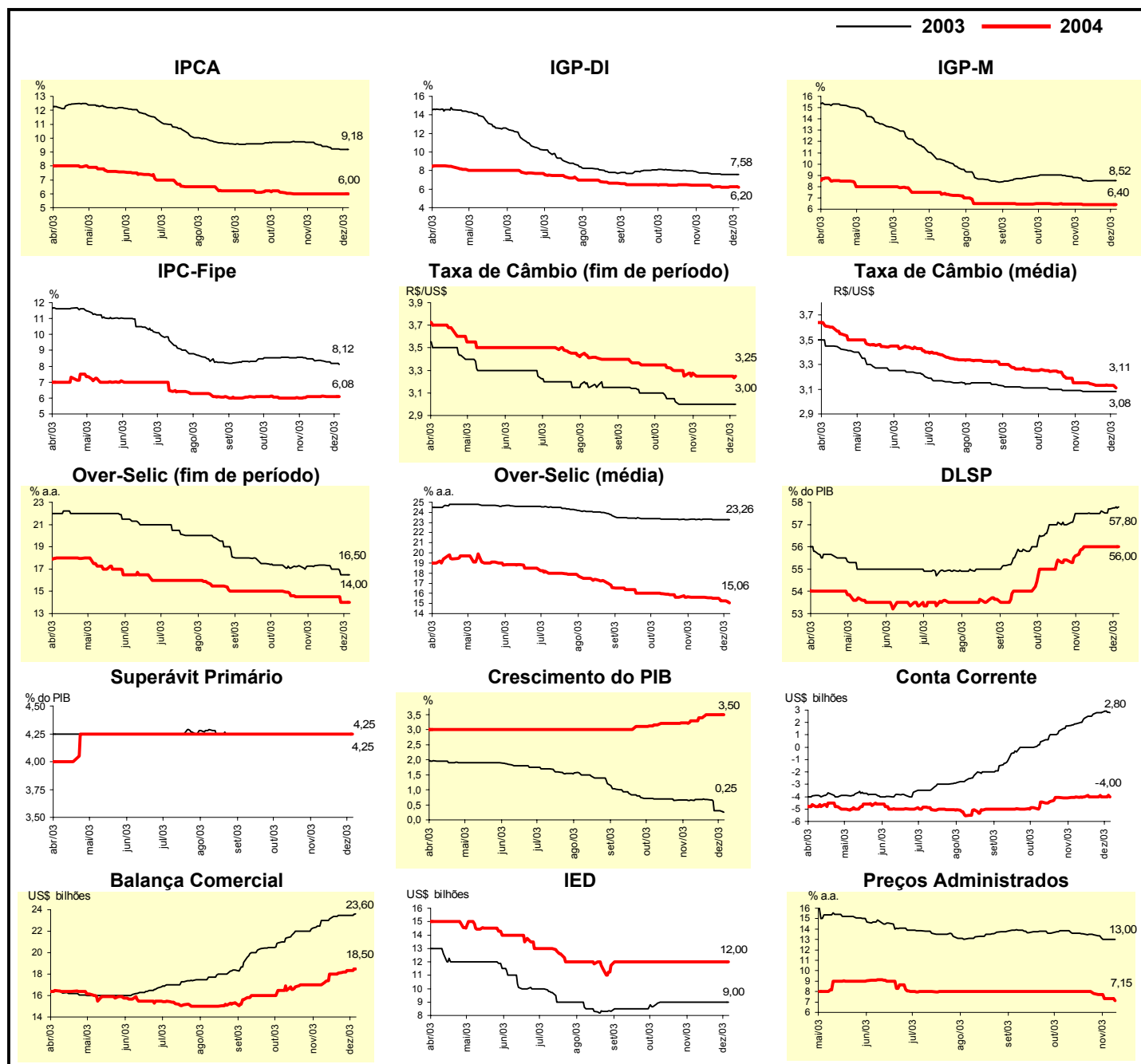
Mediana - Agregado	nov/03				dez/03			
	Há 4 semanas	Há 1 semana	Hoje	Comportamento semanal*	Há 4 semanas	Há 1 semana	Hoje	Comportamento semanal*
IPCA (%)	0,50	0,35	-		0,50	0,45	0,40	▼ (4)
IGP-DI (%)	0,56	0,49	0,48	▼ (2)	0,60	0,50	0,50	= (1)
IGP-M (%)	0,43	-	-		0,50	0,49	0,48	▼ (2)
IPC-Fipe (%)	0,50	0,31	-		0,50	0,40	0,39	▼ (3)
Taxa de câmbio - fim de período (R\$/US\$)	2,91	2,95	-		3,00	3,00	3,00	= (6)
Over-Selic - fim de período (% a.a.)	18,00	17,50	-		17,32	16,50	16,50	= (1)

* comportamento dos indicadores desde o último Relatório de Mercado; os valores entre parênteses expressam o número de semanas em que vem ocorrendo o último comportamento (▲ aumento, ▼ diminuição ou = estabilidade)



Mediana - Agregado	Expectativas de Mercado							
	2003				2004			
	Há 4 semanas	Há 1 semana	Hoje	Comportamento semanal*	Há 4 semanas	Há 1 semana	Hoje	Comportamento semanal*
IPCA (%)	9,57	9,19	9,18	▼ (6)	6,00	6,00	6,00	= (6)
IGP-DI (%)	7,74	7,58	7,58	= (1)	6,43	6,23	6,20	▼ (1)
IGP-M (%)	8,53	8,53	8,52	▼ (1)	6,42	6,40	6,40	= (3)
IPC-Fipe (%)	8,47	8,18	8,12	▼ (5)	6,08	6,11	6,08	▼ (1)
Taxa de câmbio - fim de período (R\$/US\$)	3,00	3,00	3,00	= (6)	3,25	3,25	3,25	= (4)
Taxa de câmbio - média do período (R\$/US\$)	3,08	3,08	3,08	= (4)	3,15	3,13	3,11	▼ (1)
Over-Selic - fim de período (% a.a.)	17,32	16,50	16,50	= (1)	14,50	14,00	14,00	= (1)
Over-Selic - média do período (% a.a.)	23,30	23,30	23,26	▼ (1)	15,60	15,29	15,06	▼ (3)
Dívida Líquida do Setor Público (% do PIB)	57,50	57,70	57,80	▲ (3)	56,00	56,00	56,00	= (4)
Superávit Primário (% do PIB)	4,25	4,25	4,25	= (16)	4,25	4,25	4,25	= (32)
PIB (% de crescimento)	0,66	0,30	0,25	▼ (2)	3,29	3,50	3,50	= (2)
Conta Corrente (US\$ bilhões)	1,90	2,80	2,80	= (1)	-4,00	-4,00	-4,00	= (4)
Balança Comercial (US\$ bilhões)	23,00	23,50	23,60	▲ (1)	17,00	18,33	18,50	▲ (4)
Invest. Estrangeiro Direto (US\$ bilhões)	9,00	9,00	9,00	= (8)	12,00	12,00	12,00	= (13)
Preços Administrados (%)	13,60	13,00	13,00	= (1)	8,00	7,34	7,15	▼ (3)

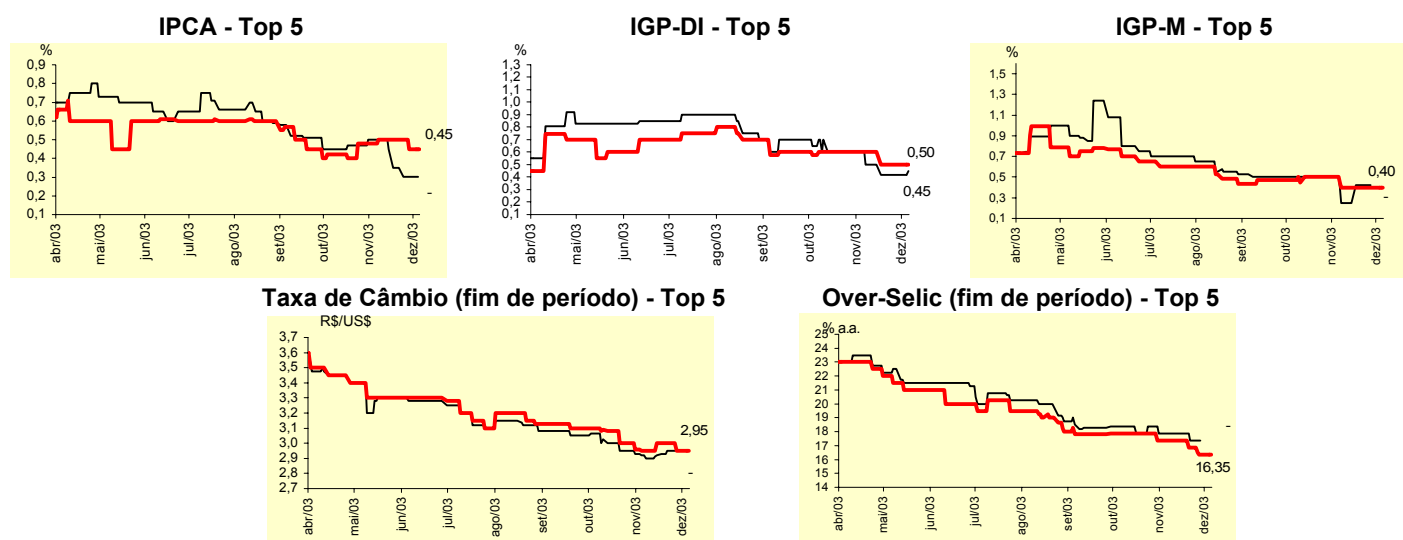
* comportamento dos indicadores desde o último Relatório de Mercado; os valores entre parênteses expressam o número de semanas em que vem ocorrendo o último comportamento ▲ aumento, ▼ diminuição ou = estabilidade



Mediana - Top 5 - Curto Prazo	Expectativas de Mercado							
	nov/03				dez/03			
	Há 4 semanas	Há 1 semana	Hoje	Comportamento semanal*	Há 4 semanas	Há 1 semana	Hoje	Comportamento semanal*
IPCA (%)	0,50	0,30	-		0,50	0,45	0,45	= (1)
IGP-DI (%)	0,50	0,42	0,45	▲ (1)	0,60	0,50	0,50	= (2)
IGP-M (%)	0,25	-	-		0,40	0,40	0,40	= (4)
Taxa de câmbio - fim de período (R\$/US\$)	2,90	2,95	-		2,95	2,95	2,95	= (1)
Over-Selic - fim de período (% a.a.)	17,86	17,35	-		17,36	16,35	16,35	= (1)

* comportamento dos indicadores desde o último Relatório de Mercado; os valores entre parênteses expressam o número de semanas em que vem ocorrendo o último comportamento ▲ aumento, ▼ diminuição ou = estabilidade)

CURTO PRAZO



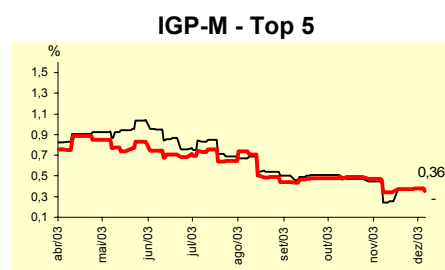
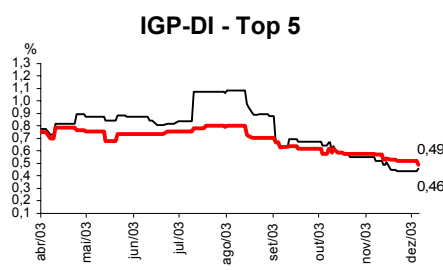
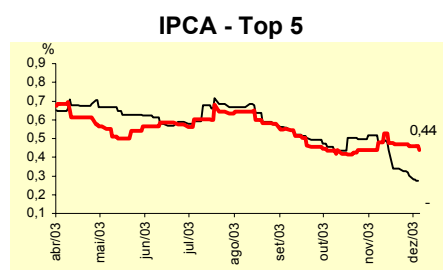
Mediana - Top 5	Expectativas de Mercado							
	2003				2004			
	Há 4 semanas	Há 1 semana	Hoje	Comportamento semanal*	Há 4 semanas	Há 1 semana	Hoje	Comportamento semanal*
Curto Prazo								
IPCA (%)	9,46	9,16	9,13	▼ (5)	6,00	6,00	6,00	= (12)
IGP-DI (%)	7,59	7,47	7,47	= (2)	6,00	6,00	6,00	= (7)
IGP-M (%)	8,21	8,44	8,46	▲ (1)	6,00	4,90	4,90	= (2)
Taxa de câmbio - fim de período (R\$/US\$)	2,95	2,95	2,95	= (1)	3,30	3,23	3,23	= (1)
Over-Selic - fim de período (% a.a.)	17,36	16,35	16,35	= (1)	14,88	13,85	13,85	= (1)
Médio Prazo								
IPCA (%)	9,58	9,05	9,06	▲ (1)	6,30	5,50	5,50	= (3)
IGP-DI (%)	7,75	7,42	7,42	= (3)	6,50	5,50	5,50	= (3)
IGP-M (%)	8,58	8,37	8,37	= (1)	6,70	5,60	5,60	= (3)
Taxa de câmbio - fim de período (R\$/US\$)	2,95	2,95	2,95	= (2)	3,19	3,15	3,15	= (3)
Over-Selic - fim de período (% a.a.)	17,34	16,50	16,34	▼ (2)	14,50	13,50	13,84	▲ (1)

* comportamento dos indicadores desde o último Relatório de Mercado; os valores entre parênteses expressam o número de semanas em que vem ocorrendo o último comportamento ▲ aumento, ▼ diminuição ou = estabilidade)

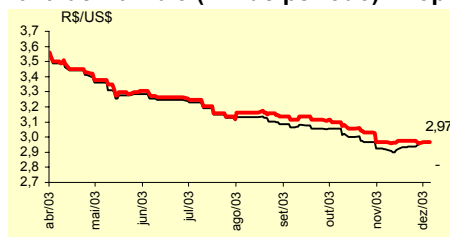
Média - Top 5 - Curto Prazo	Expectativas de Mercado							
	nov/03				dez/03			
	Há 4 semanas	Há 1 semana	Hoje	Comportamento semanal*	Há 4 semanas	Há 1 semana	Hoje	Comportamento semanal*
IPCA (%)	0,48	0,30	-		0,48	0,46	0,44	▼ (3)
IGP-DI (%)	0,52	0,44	0,46	▲ (1)	0,57	0,52	0,49	▼ (1)
IGP-M (%)	0,24	-	-		0,34	0,38	0,36	▼ (1)
Taxa de câmbio - fim de período (R\$/US\$)	2,91	2,95	-		2,97	2,96	2,97	▲ (1)
Over-Selic - fim de período (% a.a.)	17,98	17,48	-		17,28	16,28	16,28	= (1)

* comportamento dos indicadores desde o último Relatório de Mercado; os valores entre parênteses expressam o número de semanas em que vem ocorrendo o último comportamento ▲ aumento, ▼ diminuição ou = estabilidade)

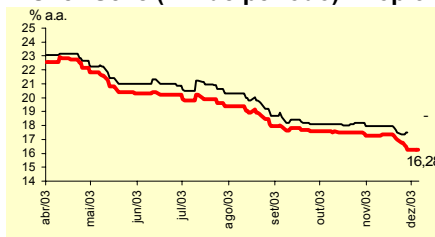
CURTO PRAZO



Taxa de Câmbio (fim de período) - Top 5



Over-Selic (fim de período) - Top 5



Média - Top 5	Expectativas de Mercado							
	2003				2004			
	Há 4 semanas	Há 1 semana	Hoje	Comportamento semanal*	Há 4 semanas	Há 1 semana	Hoje	Comportamento semanal*
Curto Prazo								
IPCA (%)	9,46	9,19	9,15	▼ (5)	5,96	5,82	5,88	▲ (1)
IGP-DI (%)	7,57	7,54	7,53	▼ (1)	6,04	6,04	6,04	= (7)
IGP-M (%)	8,14	8,33	8,42	▲ (4)	5,59	5,10	5,10	= (1)
Taxa de câmbio - fim de período (R\$/US\$)	2,97	2,96	2,97	▲ (1)	3,26	3,24	3,24	= (1)
Over-Selic - fim de período (% a.a.)	17,28	16,28	16,28	= (1)	14,77	13,78	13,78	= (1)
Médio Prazo								
IPCA (%)	9,60	9,15	9,14	▼ (7)	6,33	5,64	5,62	▼ (1)
IGP-DI (%)	7,84	7,41	7,44	▲ (2)	6,56	5,30	5,32	▲ (2)
IGP-M (%)	8,56	8,36	8,35	▼ (8)	6,57	5,45	5,45	= (1)
Taxa de câmbio - fim de período (R\$/US\$)	2,95	2,94	2,95	▲ (1)	3,18	3,14	3,14	= (2)
Over-Selic - fim de período (% a.a.)	17,24	16,47	16,27	▼ (2)	14,60	13,38	13,47	▲ (1)

* comportamento dos indicadores desde o último Relatório de Mercado; os valores entre parênteses expressam o número de semanas em que vem ocorrendo o último comportamento ▲ aumento, ▼ diminuição ou = estabilidade)