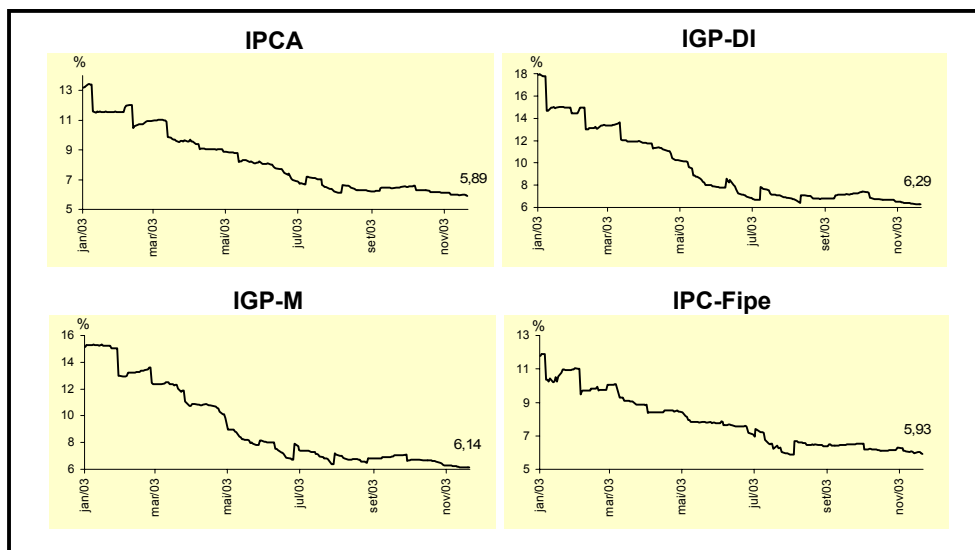


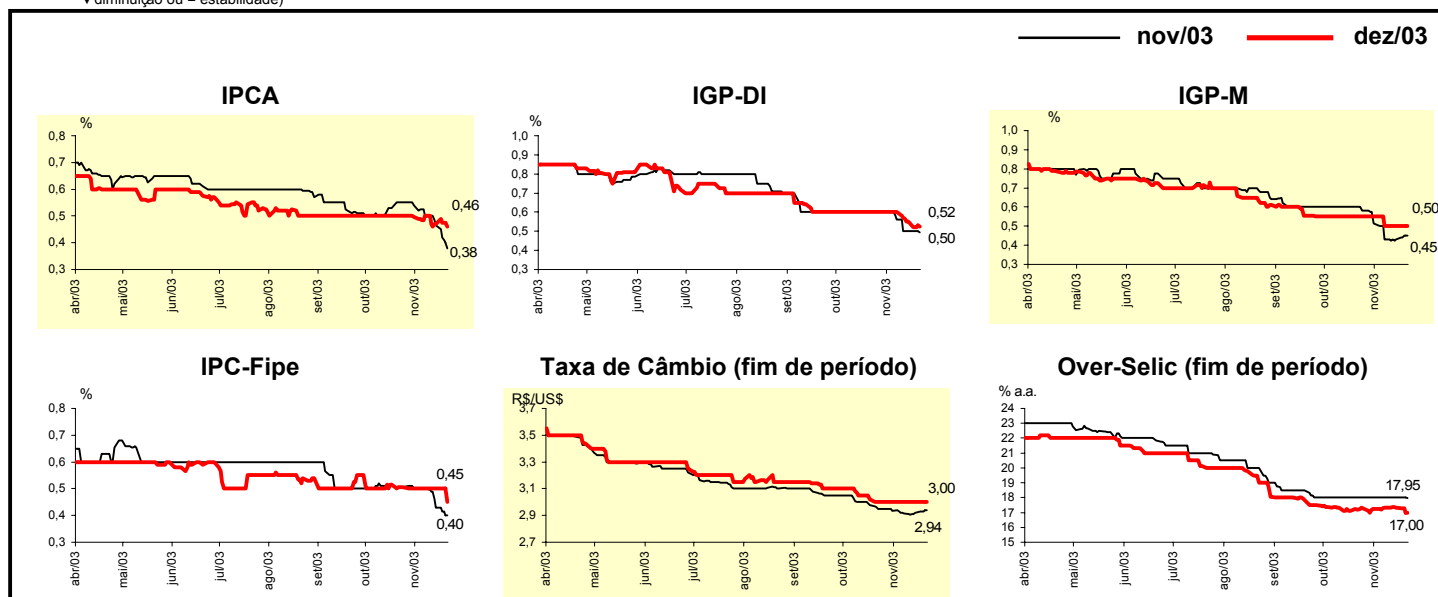
Expectativas de Mercado				
Inflação acumulada nos próximos 12 meses				
Mediana - Agregado	Há 4 semanas	Há 1 semana	Hoje	Comportamento semanal*
IPCA (%)	6,17	5,93	5,89	▼ (5)
IGP-DI (%)	6,70	6,33	6,29	▼ (7)
IGP-M (%)	6,59	6,12	6,14	▲ (1)
IPC-Fipe (%)	6,13	5,96	5,93	▼ (3)

* comportamento dos indicadores desde o último Relatório de Mercado; os valores entre parênteses expressam o número de semanas em que vem ocorrendo o último comportamento (▲ aumento, ▼ diminuição ou = estabilidade)



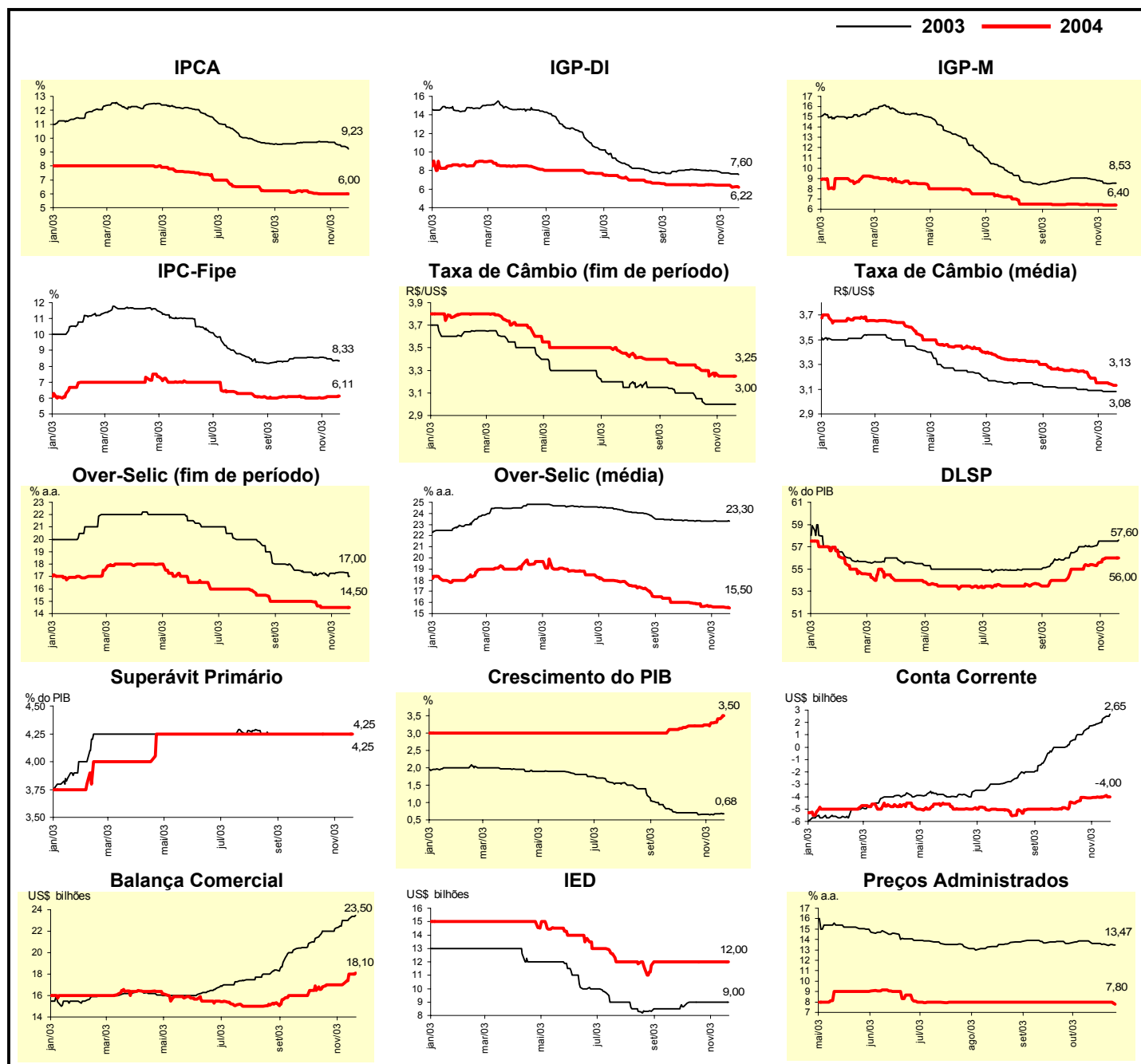
Mediana - Agregado	nov/03				dez/03			
	Há 4 semanas	Há 1 semana	Hoje	Comportamento semanal*	Há 4 semanas	Há 1 semana	Hoje	Comportamento semanal*
IPCA (%)	0,55	0,47	0,38	▼ (4)	0,50	0,47	0,46	▼ (2)
IGP-DI (%)	0,60	0,50	0,50	= (1)	0,60	0,55	0,52	▼ (2)
IGP-M (%)	0,58	0,43	0,45	▲ (1)	0,55	0,50	0,50	= (2)
IPC-Fipe (%)	0,50	0,43	0,40	▼ (2)	0,50	0,50	0,45	▼ (1)
Taxa de câmbio - fim de período (R\$/US\$)	2,95	2,92	2,94	▲ (2)	3,00	3,00	3,00	= (4)
Over-Selic - fim de período (% a.a.)	18,00	18,00	17,95	▼ (1)	17,32	17,34	17,00	▼ (1)

* comportamento dos indicadores desde o último Relatório de Mercado; os valores entre parênteses expressam o número de semanas em que vem ocorrendo o último comportamento (▲ aumento, ▼ diminuição ou = estabilidade)



Mediana - Agregado	Expectativas de Mercado							
	2003				2004			
	Há 4 semanas	Há 1 semana	Hoje	Comportamento semanal*	Há 4 semanas	Há 1 semana	Hoje	Comportamento semanal*
IPCA (%)	9,74	9,40	9,23	▼ (4)	6,00	6,00	6,00	= (4)
IGP-DI (%)	7,96	7,64	7,60	▼ (7)	6,50	6,22	6,22	= (1)
IGP-M (%)	8,95	8,49	8,53	▲ (1)	6,46	6,40	6,40	= (1)
IPC-Fipe (%)	8,52	8,36	8,33	▼ (3)	6,00	6,10	6,11	▲ (3)
Taxa de câmbio - fim de período (R\$/US\$)	3,00	3,00	3,00	= (4)	3,25	3,25	3,25	= (2)
Taxa de câmbio - média do período (R\$/US\$)	3,09	3,08	3,08	= (2)	3,19	3,14	3,13	▼ (2)
Over-Selic - fim de período (% a.a.)	17,32	17,34	17,00	▼ (1)	14,50	14,50	14,50	= (4)
Over-Selic - média do período (% a.a.)	23,30	23,32	23,30	▼ (1)	15,63	15,60	15,50	▼ (1)
Dívida Líquida do Setor Público (% do PIB)	57,00	57,50	57,60	▲ (1)	55,40	56,00	56,00	= (2)
Superávit Primário (% do PIB)	4,25	4,25	4,25	= (14)	4,25	4,25	4,25	= (30)
PIB (% de crescimento)	0,64	0,68	0,68	= (1)	3,20	3,40	3,50	▲ (4)
Conta Corrente (US\$ bilhões)	1,30	2,35	2,65	▲ (7)	-4,08	-4,00	-4,00	= (2)
Balança Comercial (US\$ bilhões)	22,00	23,13	23,50	▲ (4)	17,00	18,00	18,10	▲ (2)
Invest. Estrangeiro Direto (US\$ bilhões)	9,00	9,00	9,00	= (6)	12,00	12,00	12,00	= (11)
Preços Administrados (%)	13,60	13,56	13,47	▼ (3)	8,00	8,00	7,80	▼ (1)

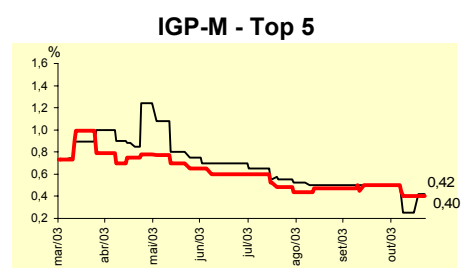
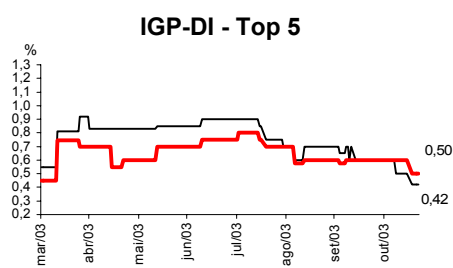
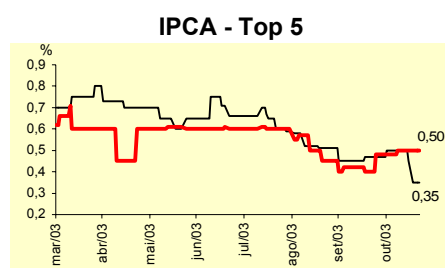
* comportamento dos indicadores desde o último Relatório de Mercado; os valores entre parênteses expressam o número de semanas em que vem ocorrendo o último comportamento ▲ aumento, ▼ diminuição ou = estabilidade



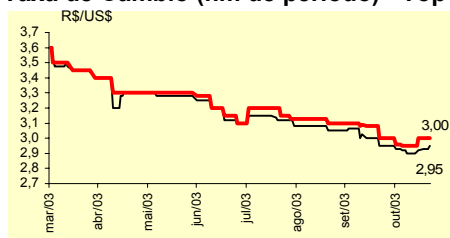
Mediana - Top 5 - Curto Prazo	Expectativas de Mercado							
	nov/03				dez/03			
	Há 4 semanas	Há 1 semana	Hoje	Comportamento semanal*	Há 4 semanas	Há 1 semana	Hoje	Comportamento semanal*
IPCA (%)	0,47	0,45	0,35	▼ (2)	0,48	0,50	0,50	= (2)
IGP-DI (%)	0,60	0,50	0,42	▼ (1)	0,60	0,60	0,50	▼ (1)
IGP-M (%)	0,50	0,25	0,42	▲ (1)	0,50	0,40	0,40	= (2)
Taxa de câmbio - fim de período (R\$/US\$)	2,95	2,92	2,95	▲ (2)	3,00	3,00	3,00	= (1)
Over-Selic - fim de período (% a.a.)	18,35	17,85	17,35	▼ (2)	17,85	17,36	16,85	▼ (1)

* comportamento dos indicadores desde o último Relatório de Mercado; os valores entre parênteses expressam o número de semanas em que vem ocorrendo o último comportamento ▲ aumento, ▼ diminuição ou = estabilidade)

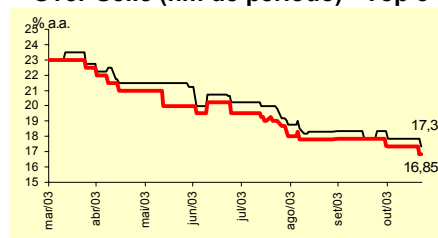
CURTO PRAZO



Taxa de Câmbio (fim de período) - Top 5



Over-Selic (fim de período) - Top 5



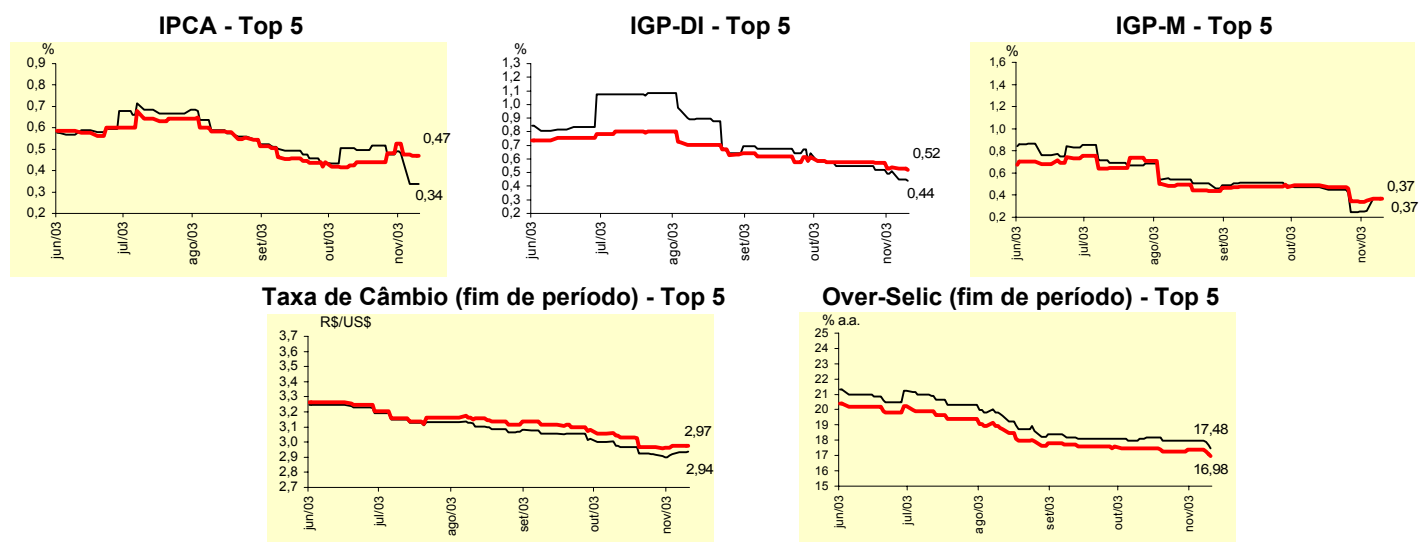
Mediana - Top 5	Expectativas de Mercado							
	2003				2004			
	Há 4 semanas	Há 1 semana	Hoje	Comportamento semanal*	Há 4 semanas	Há 1 semana	Hoje	Comportamento semanal*
Curto Prazo								
IPCA (%)	9,65	9,38	9,29	▼ (3)	6,00	6,00	6,00	= (10)
IGP-DI (%)	7,75	7,59	7,47	▼ (1)	6,00	6,00	6,00	= (5)
IGP-M (%)	8,79	8,21	8,44	▲ (1)	5,75	5,15	4,90	▼ (2)
Taxa de câmbio - fim de período (R\$/US\$)	3,00	3,00	3,00	= (1)	3,30	3,30	3,25	▼ (1)
Over-Selic - fim de período (% a.a.)	17,85	17,36	16,85	▼ (1)	14,88	14,88	13,86	▼ (1)
Médio Prazo								
IPCA (%)	9,80	9,14	9,05	▼ (3)	6,40	5,50	5,50	= (1)
IGP-DI (%)	8,05	7,42	7,42	= (1)	6,80	5,50	5,50	= (1)
IGP-M (%)	8,80	8,59	8,45	▼ (1)	6,50	5,60	5,60	= (1)
Taxa de câmbio - fim de período (R\$/US\$)	2,95	2,93	2,95	▲ (1)	3,20	3,15	3,15	= (1)
Over-Selic - fim de período (% a.a.)	17,34	17,00	17,00	= (1)	14,34	14,00	14,00	= (1)

* comportamento dos indicadores desde o último Relatório de Mercado; os valores entre parênteses expressam o número de semanas em que vem ocorrendo o último comportamento ▲ aumento, ▼ diminuição ou = estabilidade)

Média - Top 5 - Curto Prazo	Expectativas de Mercado							
	nov/03				dez/03			
	Há 4 semanas	Há 1 semana	Hoje	Comportamento semanal*	Há 4 semanas	Há 1 semana	Hoje	Comportamento semanal*
IPCA (%)	0,50	0,44	0,34	▼ (2)	0,44	0,48	0,47	▼ (1)
IGP-DI (%)	0,55	0,51	0,44	▼ (3)	0,58	0,54	0,52	▼ (3)
IGP-M (%)	0,47	0,26	0,37	▲ (2)	0,49	0,35	0,37	▲ (2)
Taxa de câmbio - fim de período (R\$/US\$)	2,97	2,92	2,94	▲ (2)	3,03	2,97	2,97	= (2)
Over-Selic - fim de período (% a.a.)	18,18	17,98	17,48	▼ (1)	17,48	17,38	16,98	▼ (1)

* comportamento dos indicadores desde o último Relatório de Mercado; os valores entre parênteses expressam o número de semanas em que vem ocorrendo o último comportamento ▲ aumento, ▼ diminuição ou = estabilidade

CURTO PRAZO



Média - Top 5	Expectativas de Mercado							
	2003				2004			
	Há 4 semanas	Há 1 semana	Hoje	Comportamento semanal*	Há 4 semanas	Há 1 semana	Hoje	Comportamento semanal*
Curto Prazo								
IPCA (%)	9,58	9,42	9,24	▼ (3)	6,00	5,86	5,86	= (1)
IGP-DI (%)	7,76	7,57	7,54	▼ (1)	6,04	6,04	6,04	= (5)
IGP-M (%)	8,83	8,16	8,30	▲ (2)	5,63	5,17	5,05	▼ (2)
Taxa de câmbio - fim de período (R\$/US\$)	3,03	2,97	2,97	= (3)	3,29	3,27	3,25	▼ (1)
Over-Selic - fim de período (% a.a.)	17,48	17,38	16,98	▼ (1)	14,87	14,68	14,48	▼ (2)
Médio Prazo								
IPCA (%)	9,79	9,26	9,20	▼ (5)	6,41	5,60	5,64	▲ (1)
IGP-DI (%)	8,07	7,49	7,38	▼ (5)	6,76	5,27	5,26	▼ (2)
IGP-M (%)	8,85	8,54	8,47	▼ (6)	6,54	5,39	5,40	▲ (1)
Taxa de câmbio - fim de período (R\$/US\$)	2,96	2,93	2,95	▲ (1)	3,18	3,16	3,14	▼ (2)
Over-Selic - fim de período (% a.a.)	17,14	17,17	17,17	= (1)	14,54	14,00	14,00	= (1)

* comportamento dos indicadores desde o último Relatório de Mercado; os valores entre parênteses expressam o número de semanas em que vem ocorrendo o último comportamento ▲ aumento, ▼ diminuição ou = estabilidade