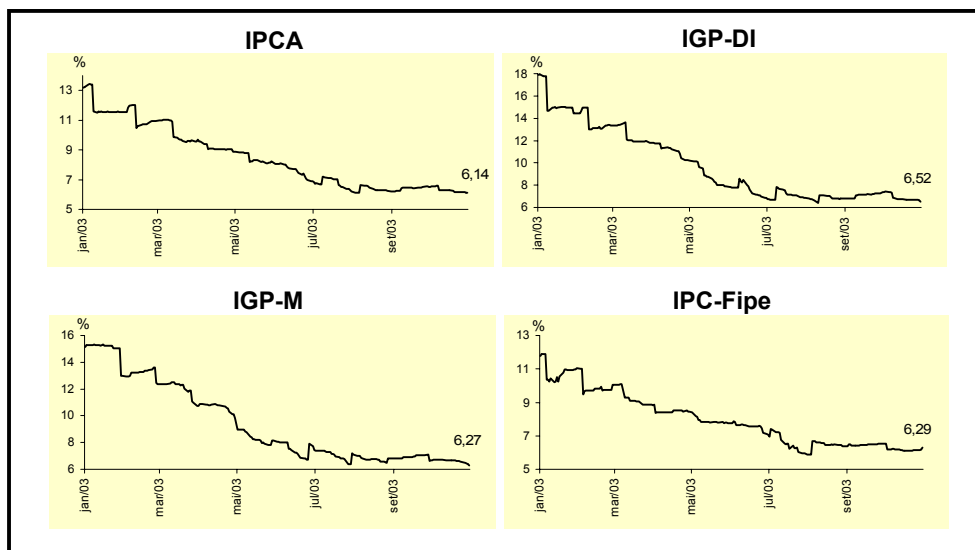


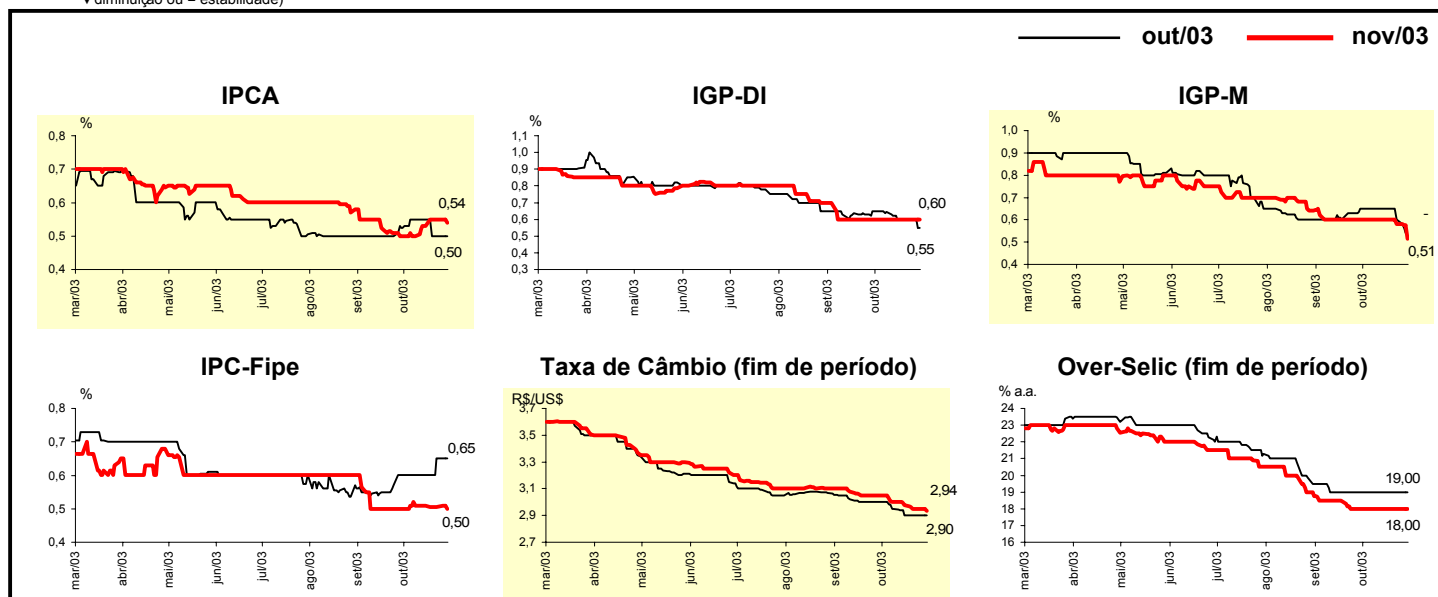
Expectativas de Mercado				
Inflação acumulada nos próximos 12 meses				
Mediana - Agregado	Há 4 semanas	Há 1 semana	Hoje	Comportamento semanal*
IPCA (%)	6,55	6,17	6,14	▼ (2)
IGP-DI (%)	7,42	6,70	6,52	▼ (4)
IGP-M (%)	6,72	6,59	6,27	▼ (3)
IPC-Fipe (%)	6,19	6,13	6,29	▲ (2)

* comportamento dos indicadores desde o último Relatório de Mercado; os valores entre parênteses expressam o número de semanas em que vem ocorrendo o último comportamento (▲ aumento, ▼ diminuição ou = estabilidade)



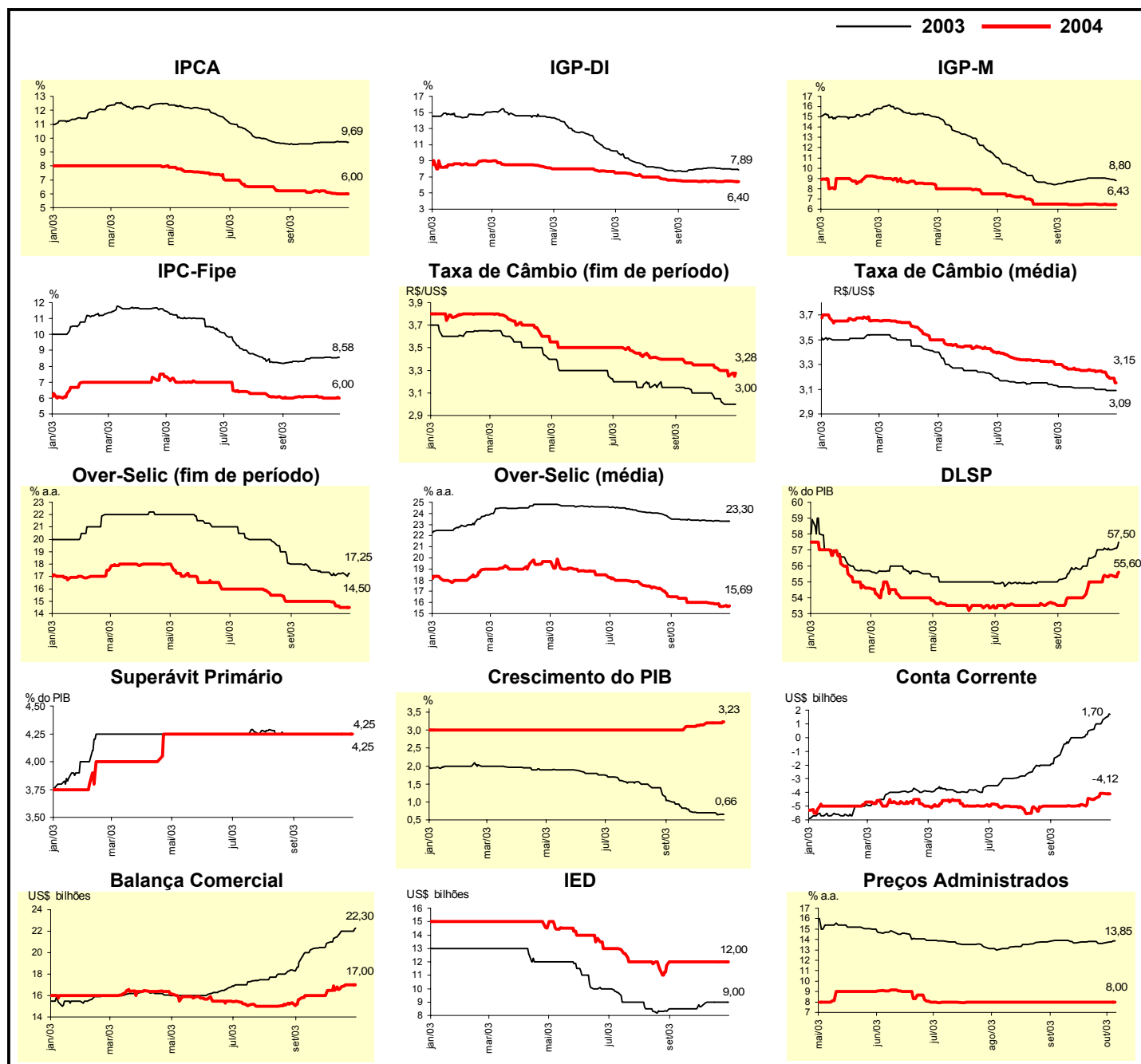
Mediana - Agregado	out/03				nov/03			
	Há 4 semanas	Há 1 semana	Hoje	Comportamento semanal*	Há 4 semanas	Há 1 semana	Hoje	Comportamento semanal*
IPCA (%)	0,53	0,50	0,50	= (1)	0,50	0,55	0,54	▼ (1)
IGP-DI (%)	0,65	0,60	0,55	▼ (1)	0,60	0,60	0,60	= (7)
IGP-M (%)	0,65	0,60	-		0,60	0,58	0,51	▼ (2)
IPC-Fipe (%)	0,60	0,65	0,65	= (1)	0,50	0,50	0,50	= (1)
Taxa de câmbio - fim de período (R\$/US\$)	3,00	2,90	2,90	= (2)	3,05	2,95	2,94	▼ (4)
Over-Selic - fim de período (% a.a.)	19,00	19,00	19,00	= (7)	18,00	18,00	18,00	= (5)

* comportamento dos indicadores desde o último Relatório de Mercado; os valores entre parênteses expressam o número de semanas em que vem ocorrendo o último comportamento (▲ aumento, ▼ diminuição ou = estabilidade)



Mediana - Agregado	Expectativas de Mercado							
	2003				2004			
	Há 4 semanas	Há 1 semana	Hoje	Comportamento semanal*	Há 4 semanas	Há 1 semana	Hoje	Comportamento semanal*
IPCA (%)	9,68	9,74	9,69	▼ (1)	6,20	6,00	6,00	= (1)
IGP-DI (%)	8,12	7,96	7,89	▼ (4)	6,47	6,50	6,40	▼ (1)
IGP-M (%)	9,02	8,95	8,80	▼ (3)	6,49	6,46	6,43	▼ (1)
IPC-Fipe (%)	8,52	8,52	8,58	▲ (1)	6,11	6,00	6,00	= (2)
Taxa de câmbio - fim de período (R\$/US\$)	3,10	3,00	3,00	= (1)	3,35	3,25	3,28	▲ (1)
Taxa de câmbio - média do período (R\$/US\$)	3,11	3,09	3,09	= (1)	3,26	3,19	3,15	▼ (2)
Over-Selic - fim de período (% a.a.)	17,35	17,32	17,25	▼ (1)	15,00	14,50	14,50	= (1)
Over-Selic - média do período (% a.a.)	23,40	23,30	23,30	= (1)	16,00	15,63	15,69	▲ (1)
Dívida Líquida do Setor Público (% do PIB)	56,46	57,00	57,50	▲ (1)	55,00	55,40	55,60	▲ (1)
Superávit Primário (% do PIB)	4,25	4,25	4,25	= (11)	4,25	4,25	4,25	= (27)
PIB (% de crescimento)	0,71	0,64	0,66	▲ (1)	3,13	3,20	3,23	▲ (1)
Conta Corrente (US\$ bilhões)	0,00	1,30	1,70	▲ (4)	-4,90	-4,08	-4,12	▼ (1)
Balança Comercial (US\$ bilhões)	20,90	22,00	22,30	▲ (1)	16,50	17,00	17,00	= (1)
Invest. Estrangeiro Direto (US\$ bilhões)	8,65	9,00	9,00	= (3)	12,00	12,00	12,00	= (8)
Preços Administrados (%)	13,90	13,60	13,85	▲ (1)	8,00	8,00	8,00	= (14)

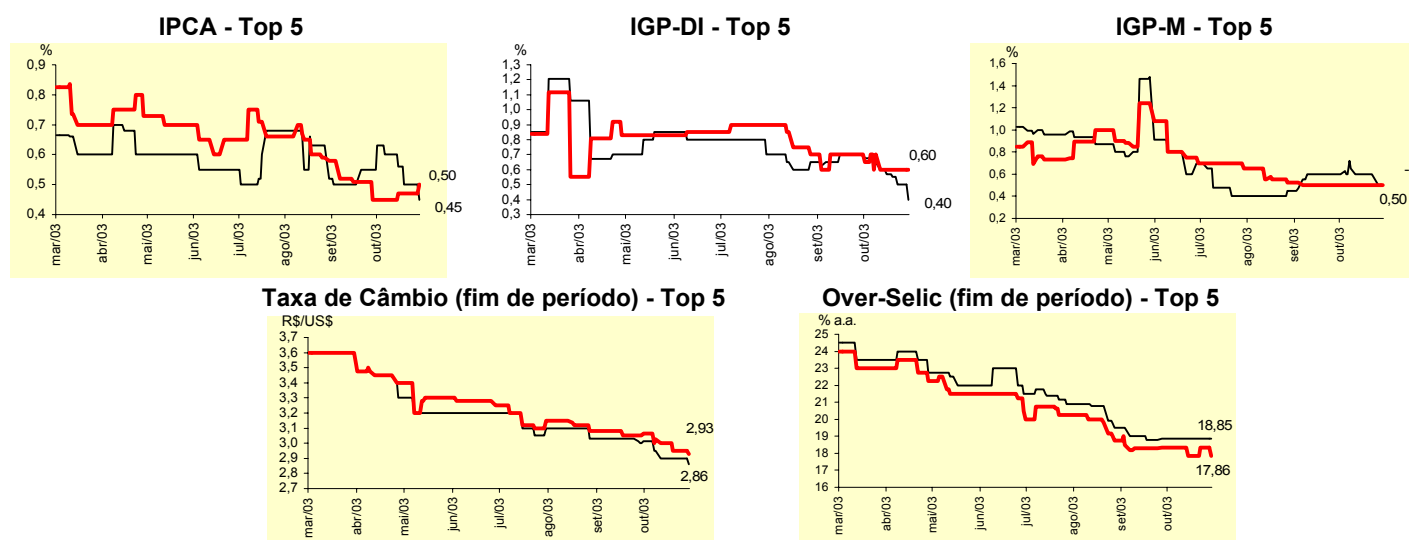
* comportamento dos indicadores desde o último Relatório de Mercado; os valores entre parênteses expressam o número de semanas em que vem ocorrendo o último comportamento (▲ aumento, ▼ diminuição ou = estabilidade)



Mediana - Top 5 - Curto Prazo	Expectativas de Mercado							
	out/03				nov/03			
	Há 4 semanas	Há 1 semana	Hoje	Comportamento semanal*	Há 4 semanas	Há 1 semana	Hoje	Comportamento semanal*
IPCA (%)	0,63	0,50	0,45	▼ (5)	0,45	0,47	0,50	▲ (1)
IGP-DI (%)	0,68	0,50	0,40	▼ (5)	0,65	0,60	0,60	= (2)
IGP-M (%)	0,60	0,60	-		0,50	0,50	0,50	= (7)
Taxa de câmbio - fim de período (R\$/US\$)	3,02	2,90	2,86	▼ (1)	3,07	2,95	2,93	▼ (5)
Over-Selic - fim de período (% a.a.)	18,85	18,85	18,85	= (4)	18,35	18,35	17,86	▼ (1)

* comportamento dos indicadores desde o último Relatório de Mercado; os valores entre parênteses expressam o número de semanas em que vem ocorrendo o último comportamento ▲ aumento, ▼ diminuição ou = estabilidade)

CURTO PRAZO



Mediana - Top 5	Expectativas de Mercado							
	2003				2004			
	Há 4 semanas	Há 1 semana	Hoje	Comportamento semanal*	Há 4 semanas	Há 1 semana	Hoje	Comportamento semanal*
Curto Prazo								
IPCA (%)	9,62	9,65	9,65	= (1)	6,00	6,00	6,00	= (7)
IGP-DI (%)	8,24	7,75	7,59	▼ (5)	6,50	6,00	6,00	= (2)
IGP-M (%)	8,84	8,79	8,71	▼ (2)	6,00	5,75	5,75	= (2)
Taxa de câmbio - fim de período (R\$/US\$)	3,10	3,00	2,96	▼ (4)	3,33	3,30	3,30	= (2)
Over-Selic - fim de período (% a.a.)	17,85	17,85	17,36	▼ (1)	14,50	14,88	14,88	= (2)
Médio Prazo								
IPCA (%)	9,46	9,80	9,80	= (1)	6,00	6,40	6,30	▼ (1)
IGP-DI (%)	8,02	8,05	8,05	= (2)	6,40	6,80	6,50	▼ (1)
IGP-M (%)	8,84	8,80	8,58	▼ (3)	6,49	6,50	6,70	▲ (1)
Taxa de câmbio - fim de período (R\$/US\$)	3,05	2,95	2,95	= (1)	3,32	3,20	3,20	= (2)
Over-Selic - fim de período (% a.a.)	17,25	17,34	17,34	= (2)	14,50	14,34	14,34	= (2)

* comportamento dos indicadores desde o último Relatório de Mercado; os valores entre parênteses expressam o número de semanas em que vem ocorrendo o último comportamento ▲ aumento, ▼ diminuição ou = estabilidade)

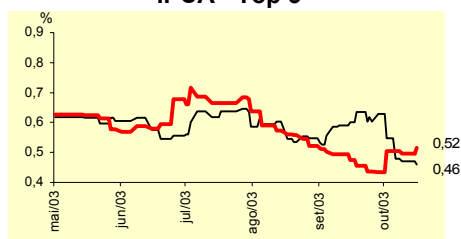
Média - Top 5 - Curto Prazo	Expectativas de Mercado							
	out/03				nov/03			
	Há 4 semanas	Há 1 semana	Hoje	Comportamento semanal*	Há 4 semanas	Há 1 semana	Hoje	Comportamento semanal*
IPCA (%)	0,64	0,47	0,46	▼ (4)	0,46	0,50	0,52	▲ (1)
IGP-DI (%)	0,68	0,48	0,43	▼ (6)	0,64	0,55	0,55	= (1)
IGP-M (%)	0,65	0,64	-		0,51	0,47	0,45	▼ (1)
Taxa de câmbio - fim de período (R\$/US\$)	3,01	2,92	2,87	▼ (4)	3,06	2,97	2,93	▼ (4)
Over-Selic - fim de período (% a.a.)	18,81	18,88	18,88	= (1)	18,11	18,18	17,98	▼ (1)

* comportamento dos indicadores desde o último Relatório de Mercado; os valores entre parênteses expressam o número de semanas em que vem ocorrendo o último comportamento (▲ aumento, ▼ diminuição ou = estabilidade)

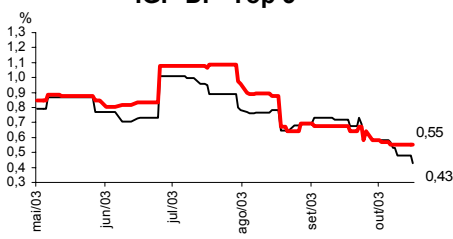
CURTO PRAZO

— out/03 — nov/03

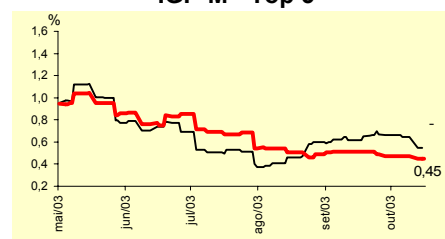
IPCA - Top 5



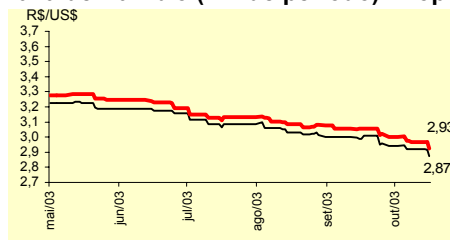
IGP-DI - Top 5



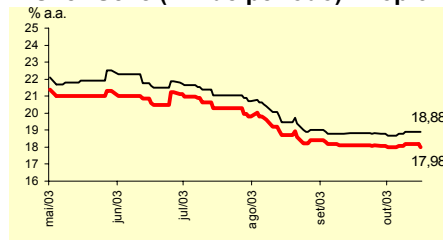
IGP-M - Top 5



Taxa de Câmbio (fim de período) - Top 5



Over-Selic (fim de período) - Top 5



Média - Top 5	Expectativas de Mercado							
	2003				2004			
	Há 4 semanas	Há 1 semana	Hoje	Comportamento semanal*	Há 4 semanas	Há 1 semana	Hoje	Comportamento semanal*
Curto Prazo								
IPCA (%)	9,63	9,58	9,59	▲ (1)	5,84	6,00	6,00	= (2)
IGP-DI (%)	8,21	7,76	7,70	▼ (5)	6,50	6,04	6,04	= (2)
IGP-M (%)	8,90	8,83	8,67	▼ (4)	5,71	5,63	5,48	▼ (1)
Taxa de câmbio - fim de período (R\$/US\$)	3,10	3,03	2,97	▼ (5)	3,33	3,29	3,27	▼ (3)
Over-Selic - fim de período (% a.a.)	17,61	17,48	17,28	▼ (1)	14,46	14,87	14,77	▼ (1)
Médio Prazo								
IPCA (%)	9,54	9,79	9,75	▼ (2)	5,88	6,41	6,33	▼ (2)
IGP-DI (%)	7,88	8,07	8,04	▼ (2)	6,07	6,76	6,56	▼ (1)
IGP-M (%)	9,04	8,85	8,59	▼ (3)	5,99	6,54	6,57	▲ (1)
Taxa de câmbio - fim de período (R\$/US\$)	3,08	2,96	2,95	▼ (5)	3,31	3,18	3,18	= (1)
Over-Selic - fim de período (% a.a.)	17,31	17,14	17,24	▲ (1)	14,68	14,54	14,54	= (2)

* comportamento dos indicadores desde o último Relatório de Mercado; os valores entre parênteses expressam o número de semanas em que vem ocorrendo o último comportamento (▲ aumento, ▼ diminuição ou = estabilidade)