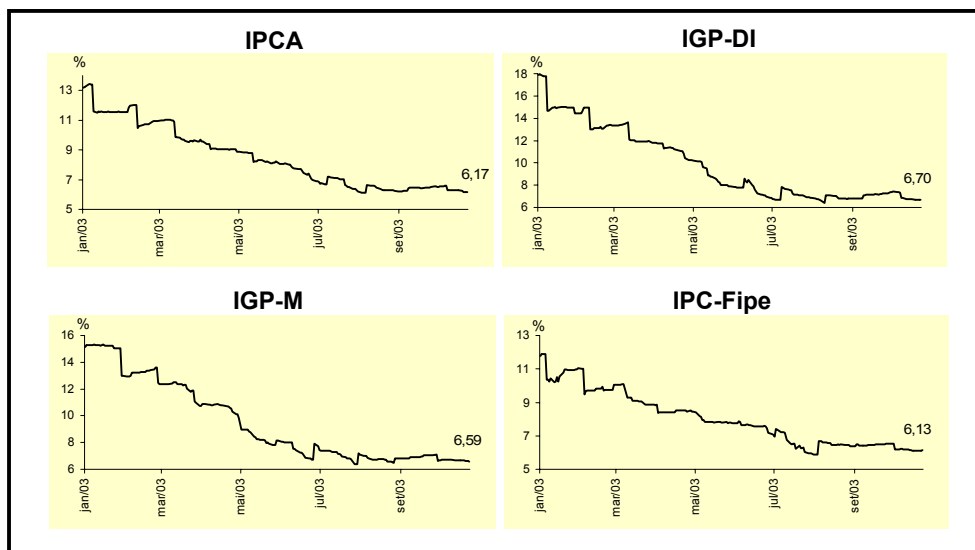


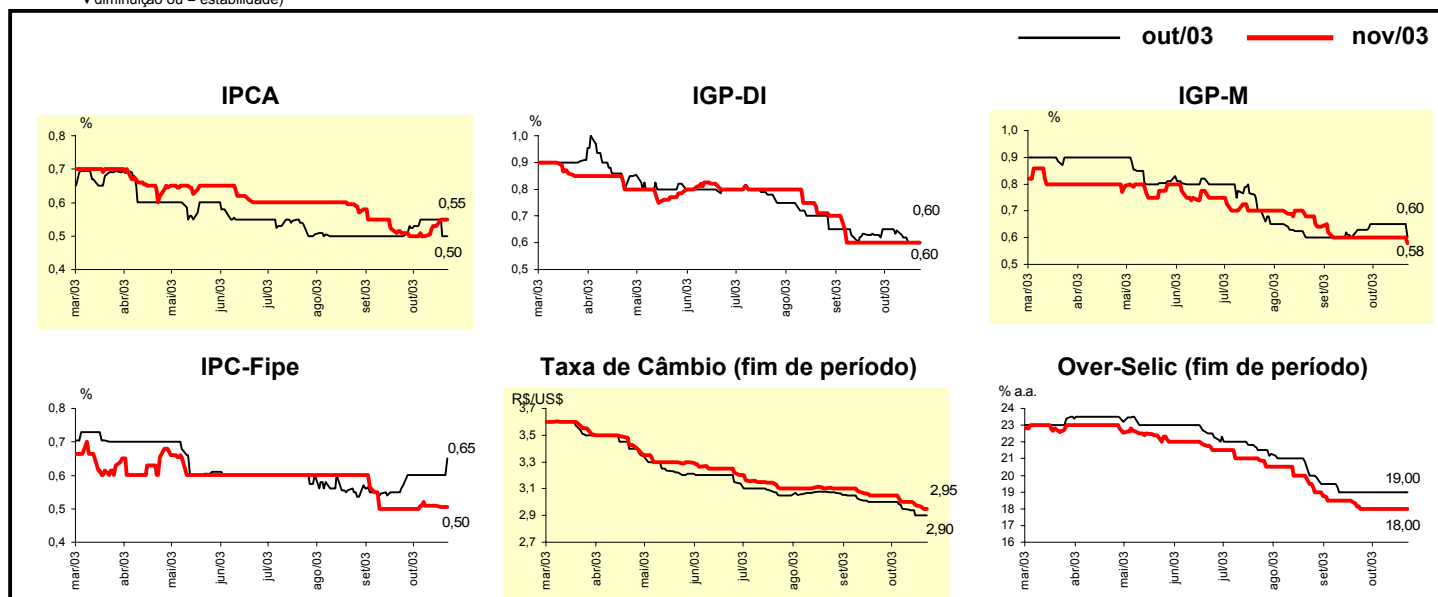
Expectativas de Mercado				
Inflação acumulada nos próximos 12 meses				
Mediana - Agregado	Há 4 semanas	Há 1 semana	Hoje	Comportamento semanal*
IPCA (%)	6,50	6,27	6,17	▼ (1)
IGP-DI (%)	7,28	6,74	6,70	▼ (3)
IGP-M (%)	7,06	6,69	6,59	▼ (2)
IPC-Fipe (%)	6,53	6,12	6,13	▲ (1)

* comportamento dos indicadores desde o último Relatório de Mercado; os valores entre parênteses expressam o número de semanas em que vem ocorrendo o último comportamento (▲ aumento, ▼ diminuição ou = estabilidade)



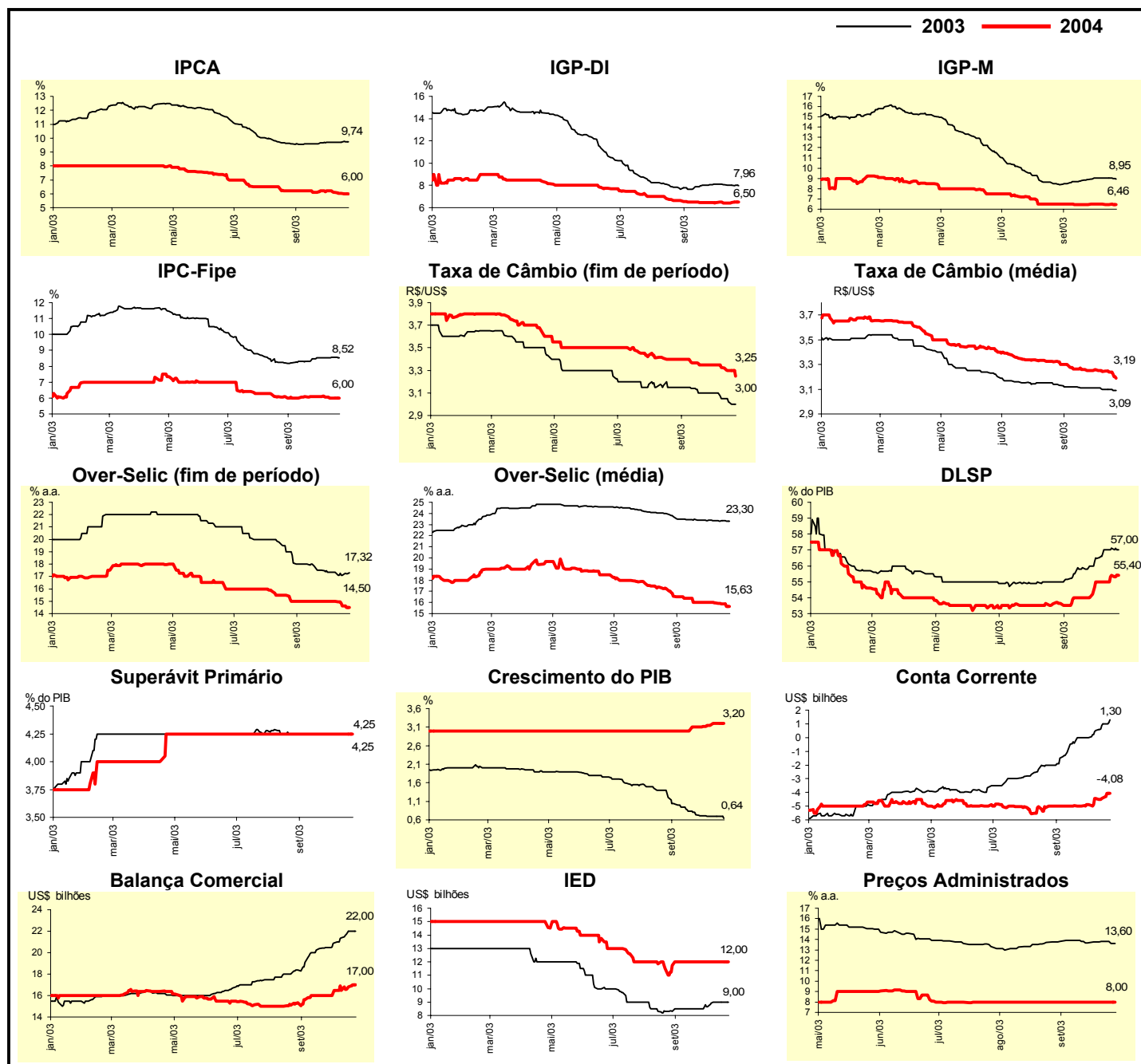
Mediana - Agregado	out/03				nov/03			
	Há 4 semanas	Há 1 semana	Hoje	Comportamento semanal*	Há 4 semanas	Há 1 semana	Hoje	Comportamento semanal*
IPCA (%)	0,50	0,55	0,50	▼ (1)	0,51	0,53	0,55	▲ (2)
IGP-DI (%)	0,63	0,60	0,60	= (1)	0,60	0,60	0,60	= (6)
IGP-M (%)	0,63	0,65	0,60	▼ (1)	0,60	0,60	0,58	▼ (1)
IPC-Fipe (%)	0,57	0,60	0,65	▲ (1)	0,50	0,51	0,50	▼ (1)
Taxa de câmbio - fim de período (R\$/US\$)	3,00	2,90	2,90	= (1)	3,05	2,98	2,95	▼ (3)
Over-Selic - fim de período (% a.a.)	19,00	19,00	19,00	= (6)	18,00	18,00	18,00	= (4)

* comportamento dos indicadores desde o último Relatório de Mercado; os valores entre parênteses expressam o número de semanas em que vem ocorrendo o último comportamento (▲ aumento, ▼ diminuição ou = estabilidade)



Mediana - Agregado	Expectativas de Mercado							
	2003				2004			
	Há 4 semanas	Há 1 semana	Hoje	Comportamento semanal*	Há 4 semanas	Há 1 semana	Hoje	Comportamento semanal*
IPCA (%)	9,65	9,71	9,74	▲ (2)	6,20	6,01	6,00	▼ (3)
IGP-DI (%)	8,07	8,02	7,96	▼ (3)	6,47	6,47	6,50	▲ (2)
IGP-M (%)	8,90	9,02	8,95	▼ (2)	6,45	6,46	6,46	= (1)
IPC-Fipe (%)	8,48	8,58	8,52	▼ (1)	6,10	6,00	6,00	= (1)
Taxa de câmbio - fim de período (R\$/US\$)	3,10	3,02	3,00	▼ (3)	3,35	3,30	3,25	▼ (3)
Taxa de câmbio - média do período (R\$/US\$)	3,11	3,10	3,09	▼ (1)	3,25	3,24	3,19	▼ (1)
Over-Selic - fim de período (% a.a.)	17,50	17,10	17,32	▲ (1)	15,00	14,60	14,50	▼ (2)
Over-Selic - média do período (% a.a.)	23,40	23,35	23,30	▼ (3)	16,00	15,87	15,63	▼ (3)
Dívida Líquida do Setor Público (% do PIB)	56,00	57,10	57,00	▼ (1)	54,00	55,40	55,40	= (1)
Superávit Primário (% do PIB)	4,25	4,25	4,25	= (10)	4,25	4,25	4,25	= (26)
PIB (% de crescimento)	0,74	0,70	0,64	▼ (1)	3,10	3,20	3,20	= (1)
Conta Corrente (US\$ bilhões)	0,00	1,00	1,30	▲ (3)	-5,00	-4,40	-4,08	▲ (4)
Balança Comercial (US\$ bilhões)	20,50	22,00	22,00	= (1)	16,00	16,80	17,00	▲ (2)
Invest. Estrangeiro Direto (US\$ bilhões)	8,50	9,00	9,00	= (2)	12,00	12,00	12,00	= (7)
Preços Administrados (%)	13,80	13,80	13,60	▼ (1)	8,00	8,00	8,00	= (13)

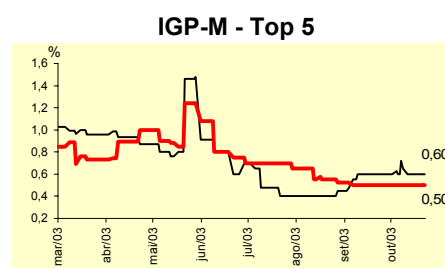
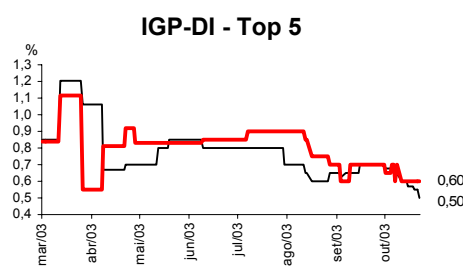
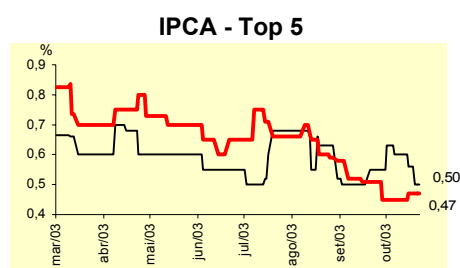
* comportamento dos indicadores desde o último Relatório de Mercado; os valores entre parênteses expressam o número de semanas em que vem ocorrendo o último comportamento (▲ aumento, ▼ diminuição ou = estabilidade)



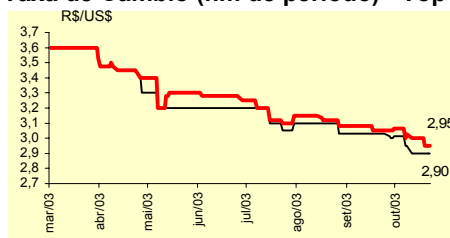
Mediana - Top 5 - Curto Prazo	Expectativas de Mercado							
	out/03				nov/03			
	Há 4 semanas	Há 1 semana	Hoje	Comportamento semanal*	Há 4 semanas	Há 1 semana	Hoje	Comportamento semanal*
IPCA (%)	0,55	0,56	0,50	▼ (4)	0,51	0,47	0,47	= (1)
IGP-DI (%)	0,70	0,57	0,50	▼ (4)	0,70	0,60	0,60	= (1)
IGP-M (%)	0,60	0,60	0,60	= (1)	0,50	0,50	0,50	= (6)
Taxa de câmbio - fim de período (R\$/US\$)	3,03	2,90	2,90	= (1)	3,05	3,00	2,95	▼ (4)
Over-Selic - fim de período (% a.a.)	18,80	18,85	18,85	= (3)	18,30	17,85	18,35	▲ (1)

* comportamento dos indicadores desde o último Relatório de Mercado; os valores entre parênteses expressam o número de semanas em que vem ocorrendo o último comportamento ▲ aumento, ▼ diminuição ou = estabilidade)

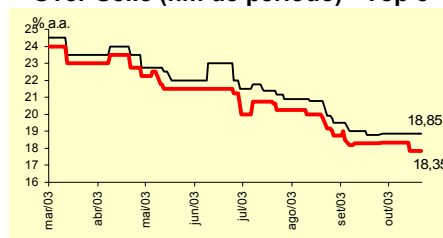
CURTO PRAZO



Taxa de Câmbio (fim de período) - Top 5



Over-Selic (fim de período) - Top 5



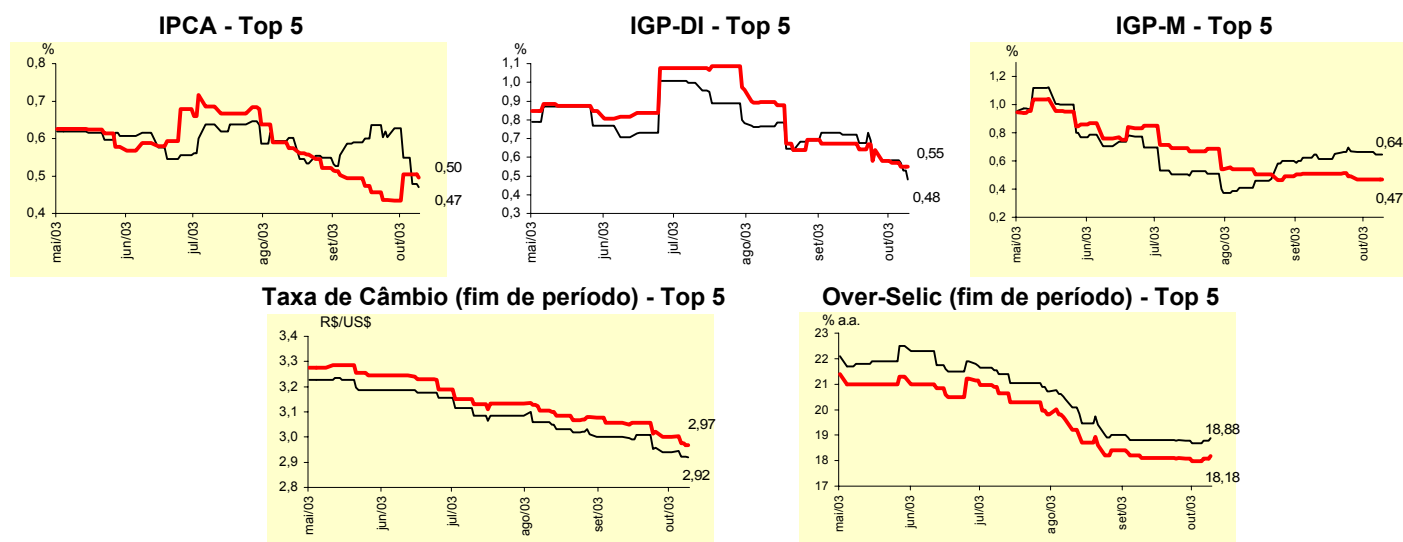
Mediana - Top 5	Expectativas de Mercado							
	2003				2004			
	Há 4 semanas	Há 1 semana	Hoje	Comportamento semanal*	Há 4 semanas	Há 1 semana	Hoje	Comportamento semanal*
Curto Prazo								
IPCA (%)	9,65	9,71	9,65	▼ (1)	6,00	6,00	6,00	= (6)
IGP-DI (%)	8,25	7,96	7,75	▼ (4)	7,00	6,00	6,00	= (1)
IGP-M (%)	8,84	8,82	8,79	▼ (1)	6,00	5,75	5,75	= (1)
Taxa de câmbio - fim de período (R\$/US\$)	3,10	3,08	3,00	▼ (3)	3,35	3,30	3,30	= (1)
Over-Selic - fim de período (% a.a.)	17,80	17,85	17,85	= (3)	14,50	14,88	14,88	= (1)
Médio Prazo								
IPCA (%)	9,46	9,95	9,80	▼ (1)	6,00	6,40	6,40	= (1)
IGP-DI (%)	8,02	8,05	8,05	= (1)	6,40	6,80	6,80	= (1)
IGP-M (%)	8,64	8,94	8,80	▼ (2)	6,45	6,50	6,50	= (1)
Taxa de câmbio - fim de período (R\$/US\$)	3,05	2,98	2,95	▼ (2)	3,35	3,20	3,20	= (1)
Over-Selic - fim de período (% a.a.)	17,44	17,34	17,34	= (1)	14,88	14,34	14,34	= (1)

* comportamento dos indicadores desde o último Relatório de Mercado; os valores entre parênteses expressam o número de semanas em que vem ocorrendo o último comportamento ▲ aumento, ▼ diminuição ou = estabilidade)

Média - Top 5 - Curto Prazo	Expectativas de Mercado							
	out/03				nov/03			
	Há 4 semanas	Há 1 semana	Hoje	Comportamento semanal*	Há 4 semanas	Há 1 semana	Hoje	Comportamento semanal*
IPCA (%)	0,59	0,55	0,47	▼ (3)	0,49	0,50	0,50	= (1)
IGP-DI (%)	0,72	0,58	0,48	▼ (5)	0,67	0,57	0,55	▼ (2)
IGP-M (%)	0,61	0,66	0,64	▼ (2)	0,51	0,47	0,47	= (1)
Taxa de câmbio - fim de período (R\$/US\$)	3,00	2,94	2,92	▼ (3)	3,06	3,00	2,97	▼ (3)
Over-Selic - fim de período (% a.a.)	18,80	18,68	18,88	▲ (1)	18,10	17,98	18,18	▲ (1)

* comportamento dos indicadores desde o último Relatório de Mercado; os valores entre parênteses expressam o número de semanas em que vem ocorrendo o último comportamento ▲ aumento, ▼ diminuição ou = estabilidade

CURTO PRAZO



Média - Top 5	Expectativas de Mercado							
	2003				2004			
	Há 4 semanas	Há 1 semana	Hoje	Comportamento semanal*	Há 4 semanas	Há 1 semana	Hoje	Comportamento semanal*
Curto Prazo								
IPCA (%)	9,68	9,65	9,58	▼ (1)	5,84	6,00	6,00	= (1)
IGP-DI (%)	8,38	7,89	7,76	▼ (4)	7,25	6,04	6,04	= (1)
IGP-M (%)	8,86	8,85	8,83	▼ (3)	5,71	5,63	5,63	= (1)
Taxa de câmbio - fim de período (R\$/US\$)	3,12	3,06	3,03	▼ (4)	3,35	3,31	3,29	▼ (2)
Over-Selic - fim de período (% a.a.)	17,60	17,48	17,48	= (1)	14,46	14,87	14,87	= (1)
Médio Prazo								
IPCA (%)	9,55	9,91	9,79	▼ (1)	5,88	6,83	6,41	▼ (1)
IGP-DI (%)	7,83	8,08	8,07	▼ (1)	6,07	6,76	6,76	= (1)
IGP-M (%)	8,73	9,00	8,85	▼ (2)	5,99	6,54	6,54	= (1)
Taxa de câmbio - fim de período (R\$/US\$)	3,09	2,97	2,96	▼ (4)	3,32	3,19	3,18	▼ (5)
Over-Selic - fim de período (% a.a.)	17,41	17,14	17,14	= (1)	14,91	14,54	14,54	= (1)

* comportamento dos indicadores desde o último Relatório de Mercado; os valores entre parênteses expressam o número de semanas em que vem ocorrendo o último comportamento ▲ aumento, ▼ diminuição ou = estabilidade