



**BANCO CENTRAL DO BRASIL**

**BANCO CENTRAL**

lançará cédula de

**R\$ 200**

R\$ 200

R\$ 200

R\$ 200

sobre a

# CÉDULA

*Elementos ilustrativos:*  
Efígie da República  
Lobo-guará

## 2001

pesquisa para escolha de espécimes da fauna para novas denominações

### 1 Tartaruga marinha



### 2 Mico-leão-dourado



### 3 Lobo-guará



A nova cédula é  
**segura**

e contém elementos de segurança capazes  
de protegê-la das tentativas de falsificação

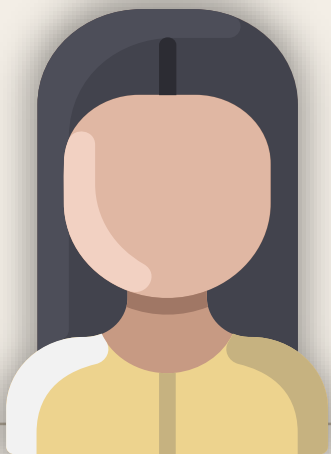
características e elementos de

**SEGURANÇA**

Apresentação e explicação  
no lançamento da cédula

*Cidadão deve sempre conferir  
os itens de segurança*

<https://www.bcb.gov.br>



previsão de

**lançamento**

final de **ago**

**2020**

**tiragem**

neste ano

**450 mi**  
de unidades

**R\$ 90 bi**

# Maior denominação da moeda local em US\$

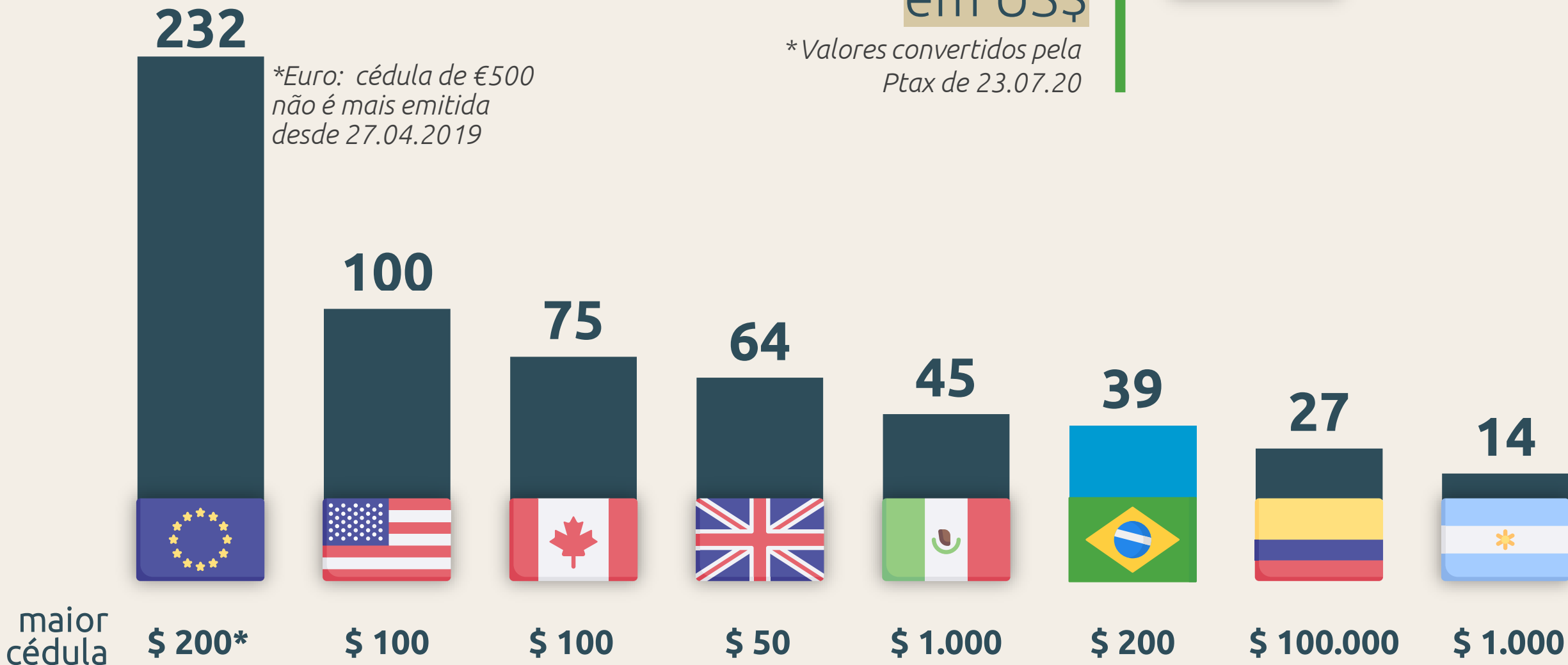


até hoje...  
**R\$ 100**  
**US\$ 19**

\*Valores convertidos pela  
Ptax de 23.07.20

232

\*Euro: cédula de €500  
não é mais emitida  
desde 27.04.2019



maior  
cédula

\$ 200\*

\$ 100

\$ 100

\$ 50

\$ 1.000

\$ 200

\$ 100.000

\$ 1.000

# ENTESOURAMENTO



durante a pandemia

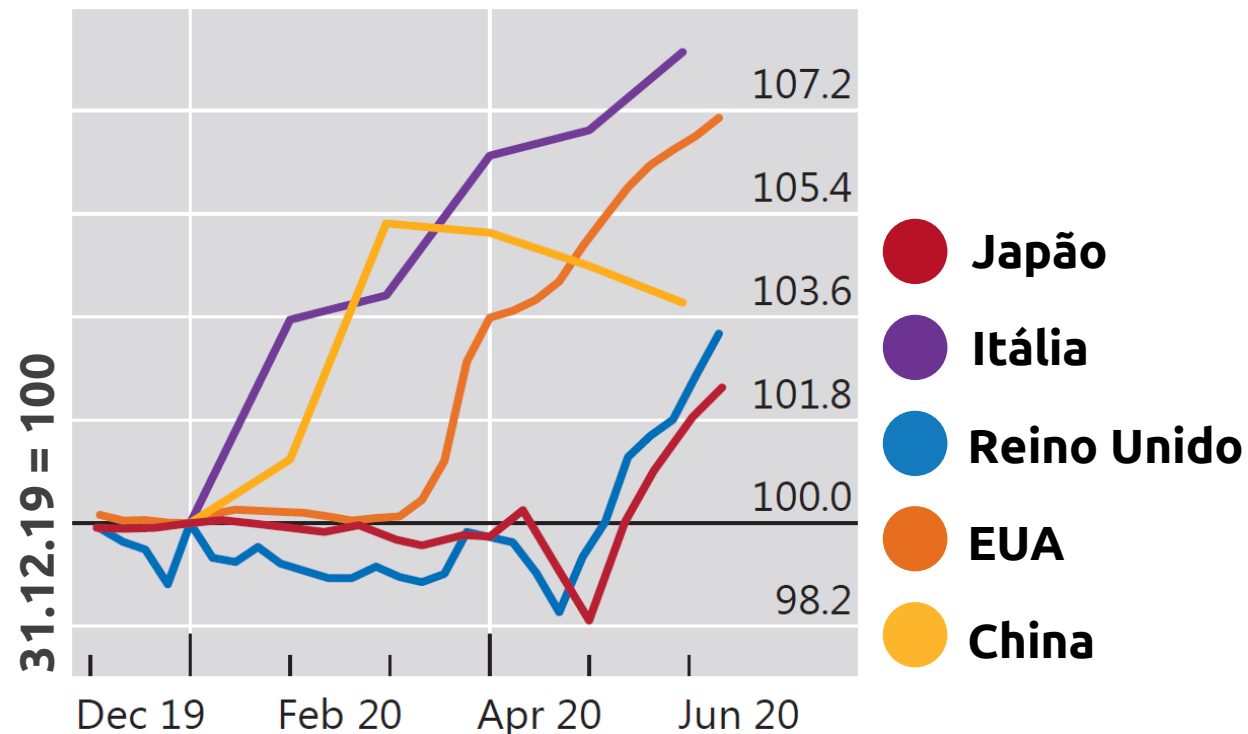
Aumento da demanda por numerário

Aumento da demanda expressivo também nas Casas impressoras

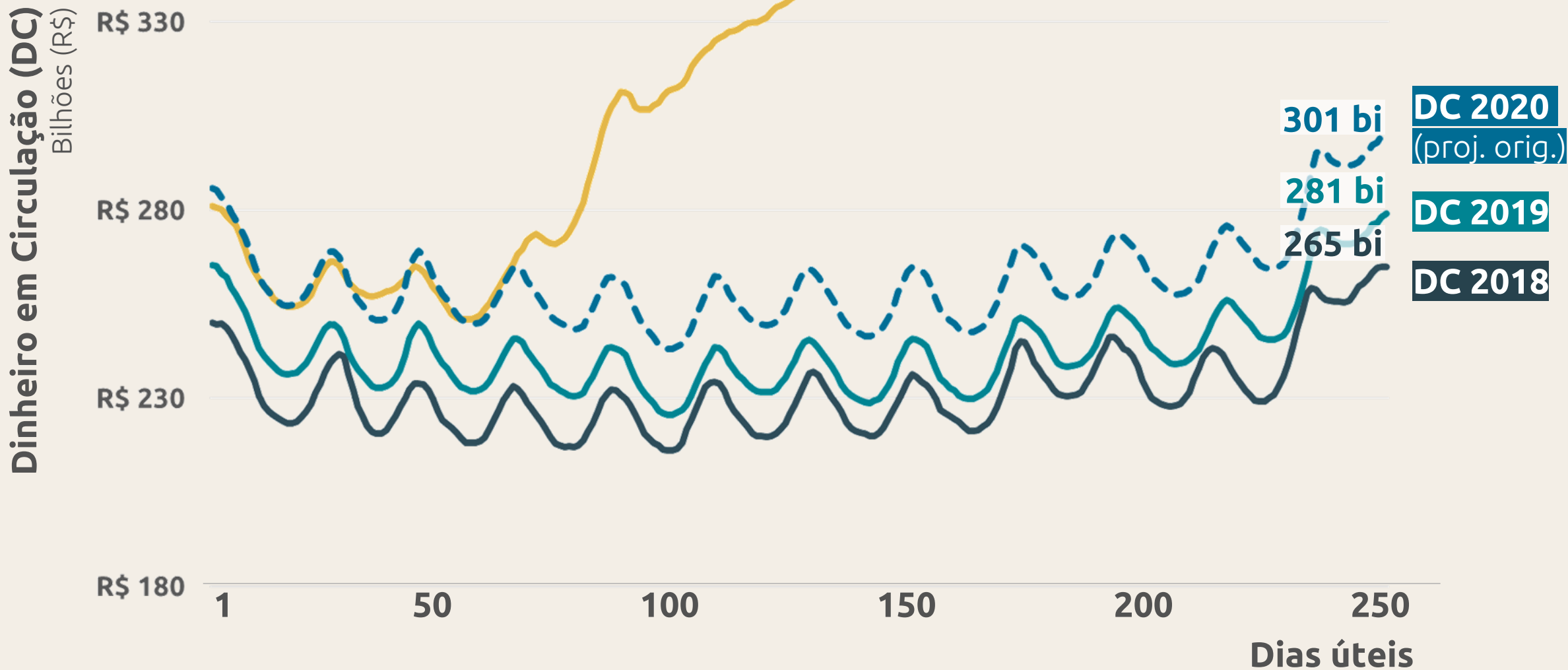
## EVOLUÇÃO DO MEIO CIRCULANTE BRASIL



## OUTROS PAÍSES



# Meio Circulante brasileiro



possíveis causas do

# ENTESOURAMENTO

NO BRASIL



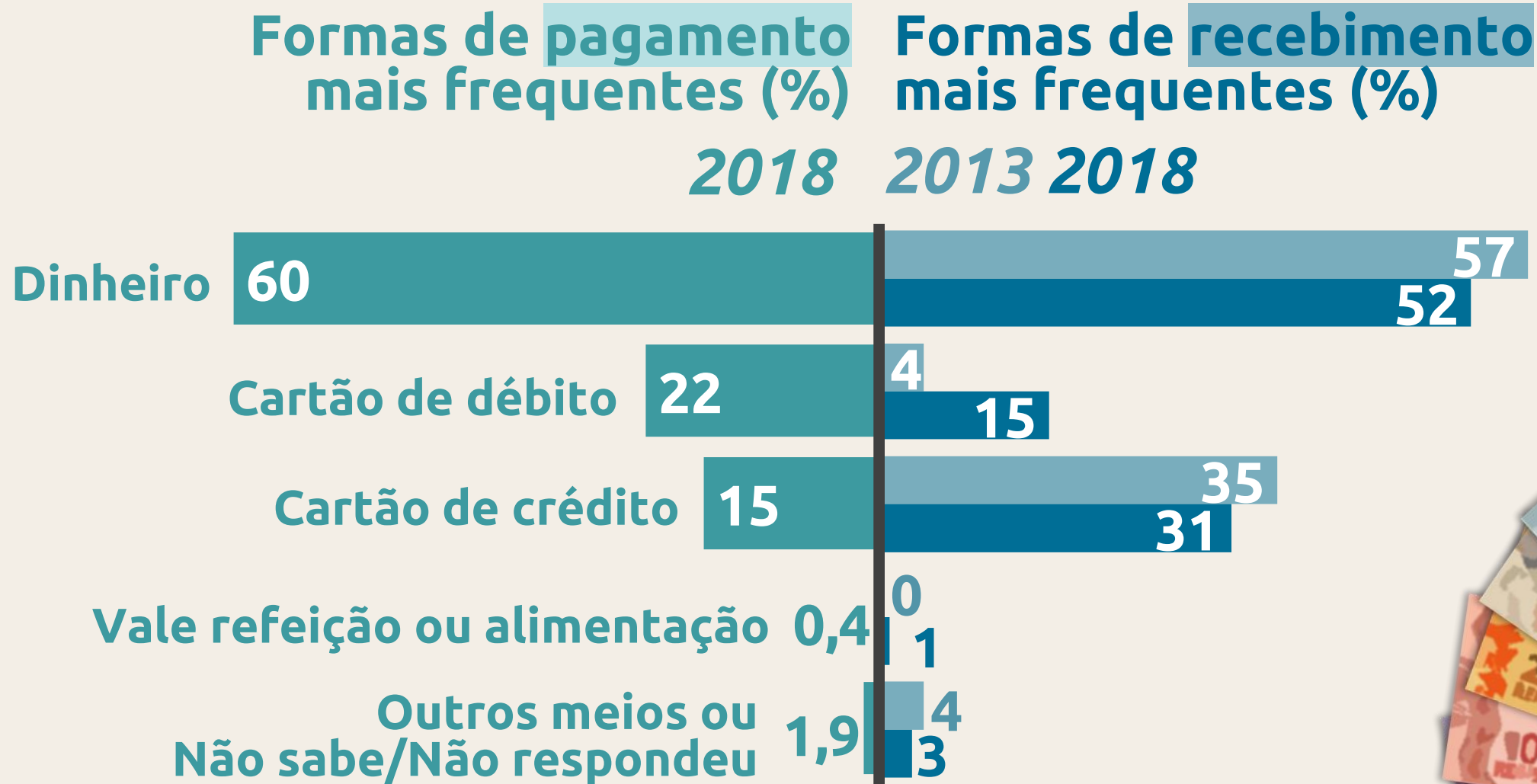
Saques para formação de reservas

Diminuição do volume de compras no comércio em geral

Valores pagos em espécie aos beneficiários dos auxílios não retornaram com a velocidade esperada



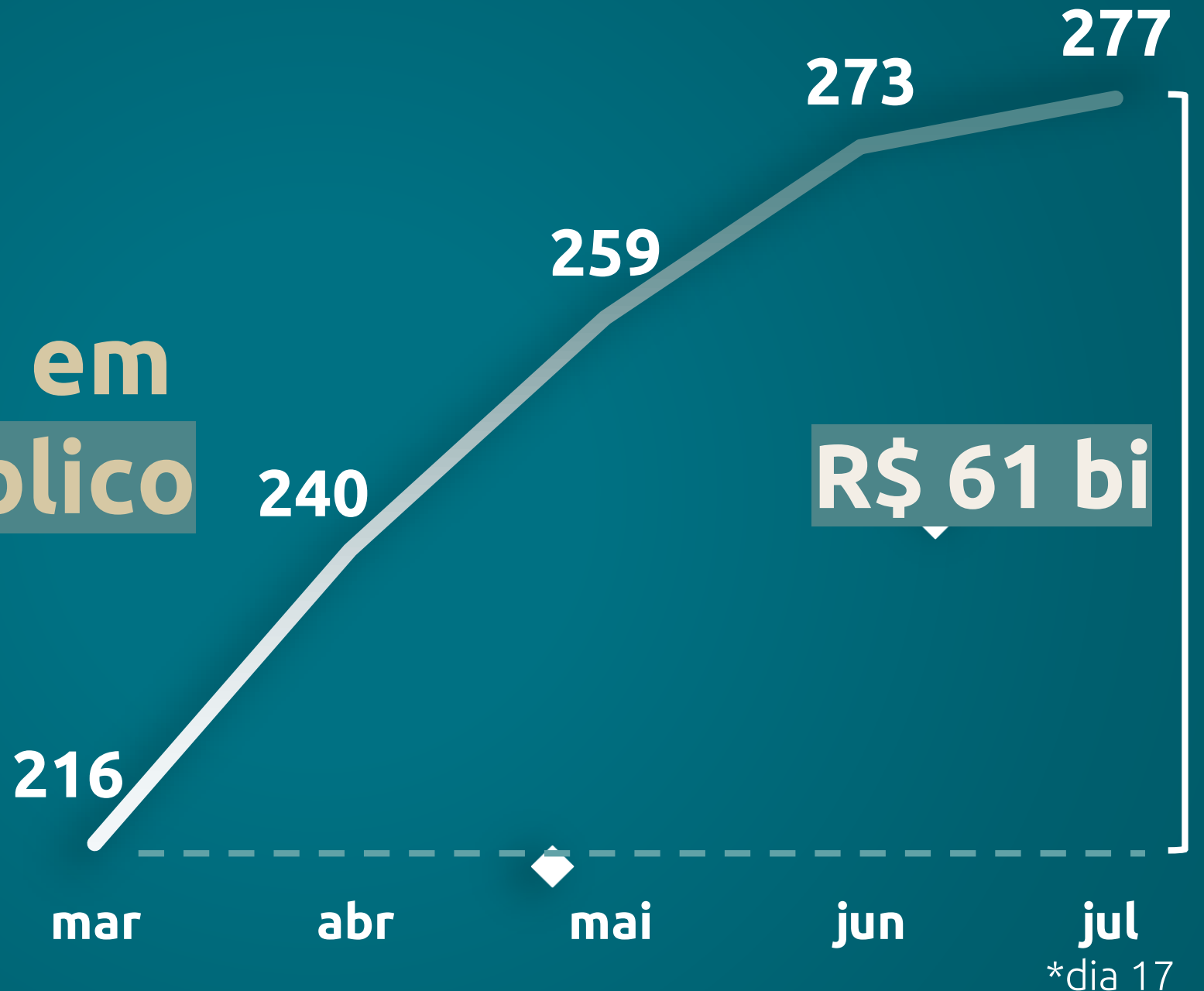
# O Brasileiro e sua Relação com o Dinheiro



# Papel Moeda em Poder do Público

*papel moeda emitido pelo BC  
menos o encaixe dos bancos*

\*Valores em Bilhões (R\$)





Quantidade de dinheiro em circulação é **adequada para fazer frente às diferentes demandas da população.**

## Momento oportuno

◆ Pré-projeto do BC, a ser executado quando identificada a necessidade

## Atuação preventiva

◆ Possibilidade de aumento da demanda por papel-moeda em função do entesouramento

## Redução de custos

◆ Com logística e distribuição do dinheiro pelo País



**BANCO CENTRAL DO BRASIL**

**BANCO CENTRAL**

lançará cédula de

**R\$ 200**

R\$ 200

R\$ 200

R\$ 200