

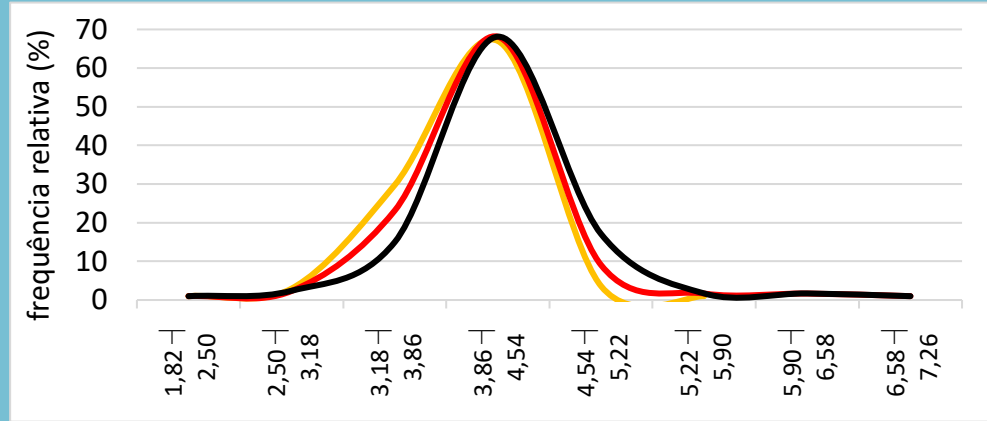
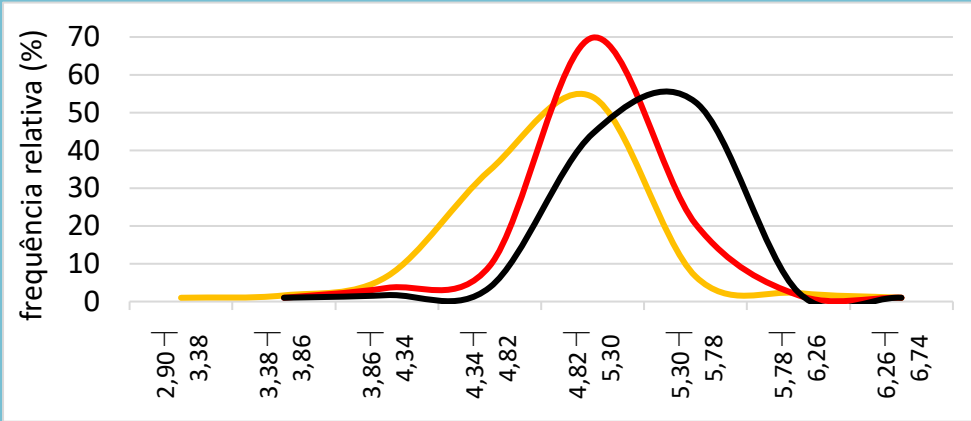
**IPCA**

2026 2027

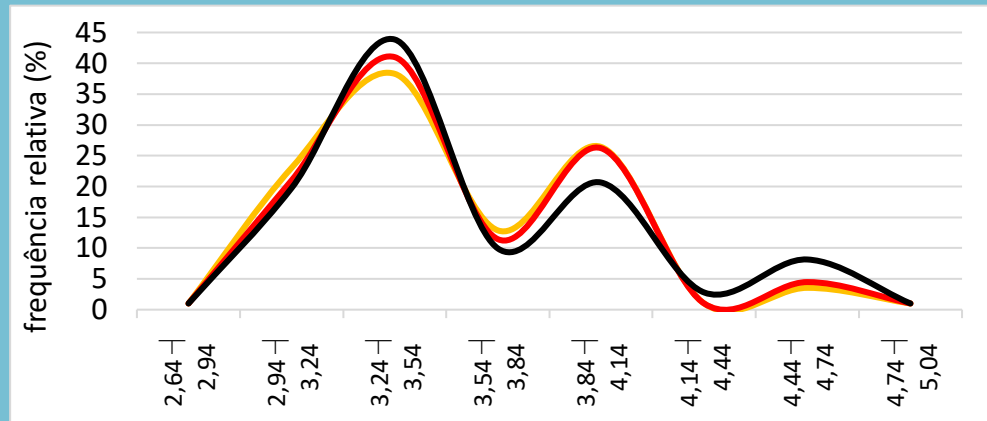
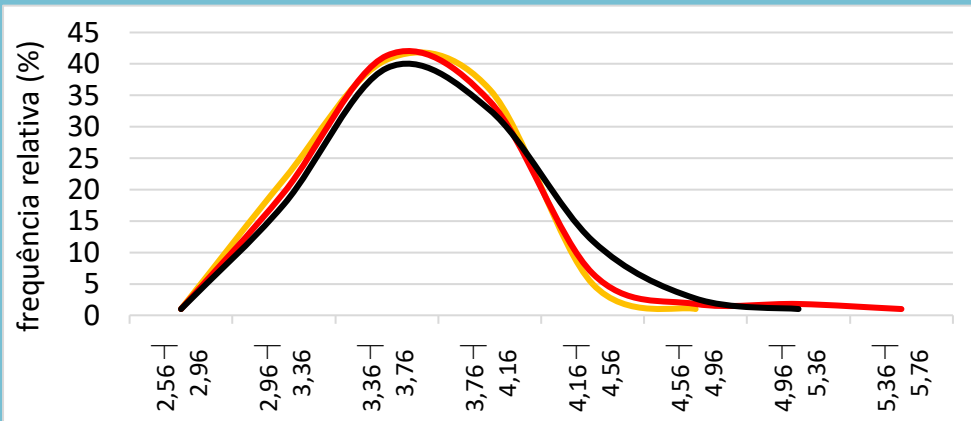
30/4/26

29/5/26

30/6/26

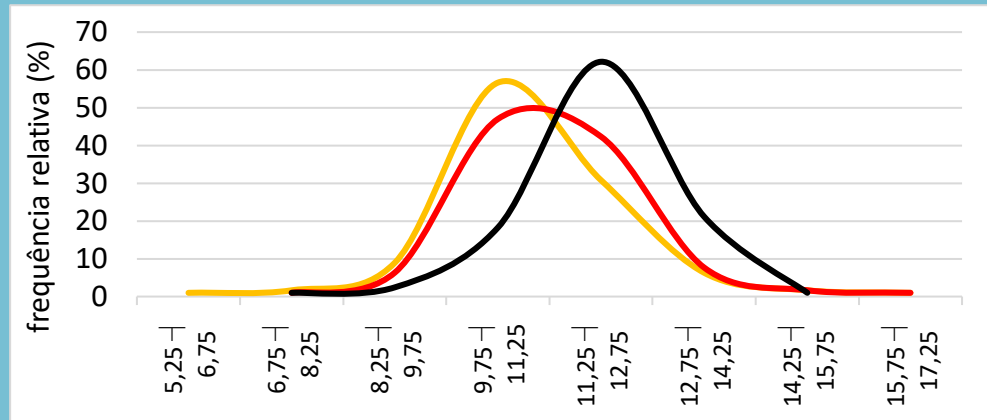
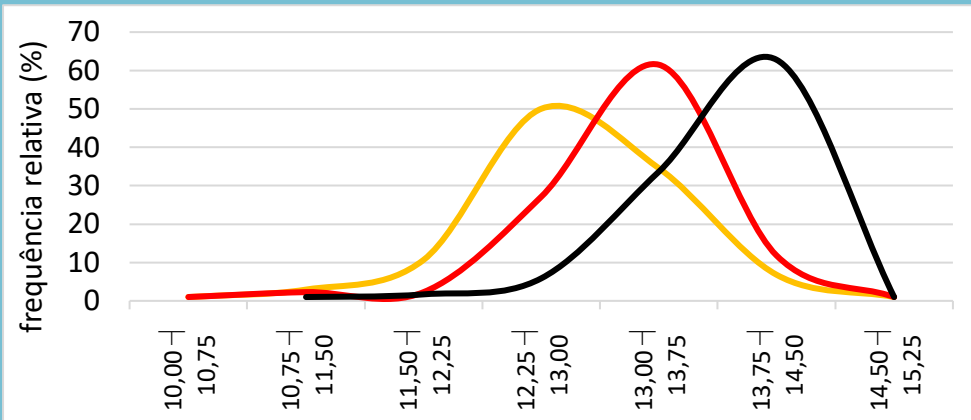


2028 2029



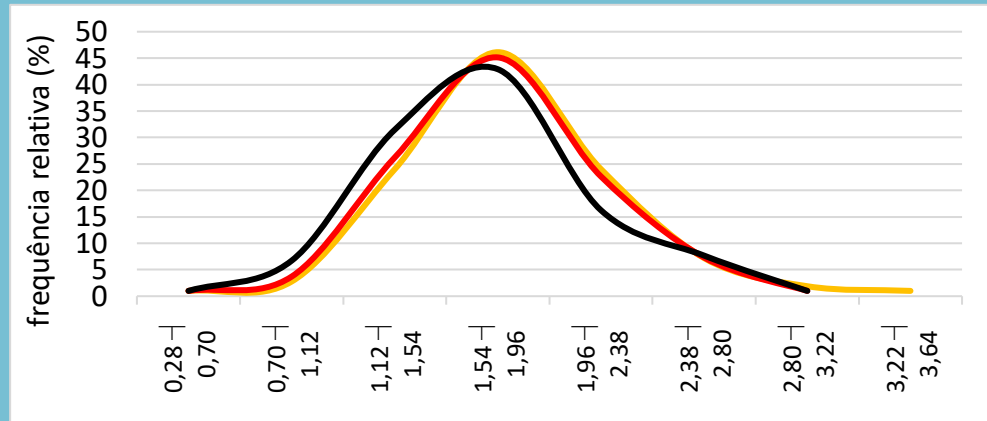
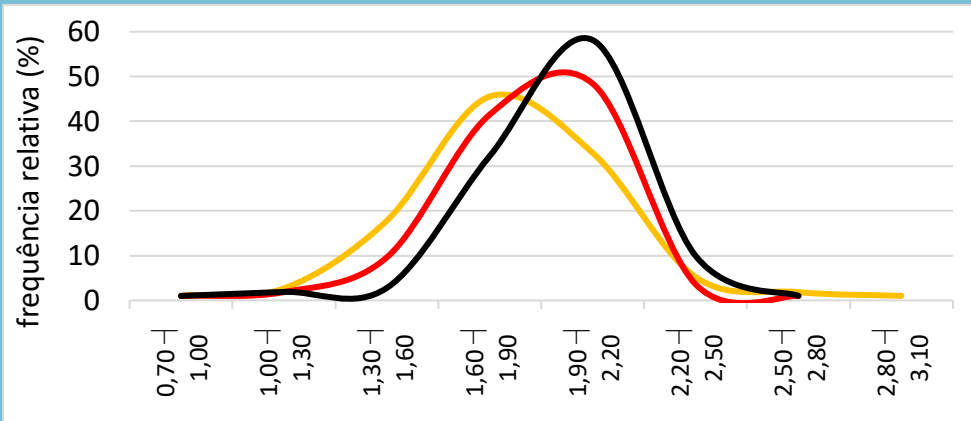
**Selic**

2026 2027



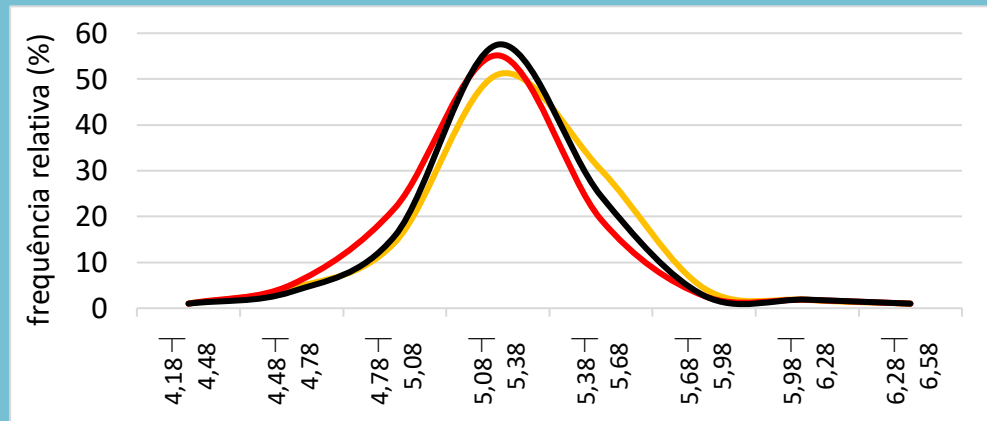
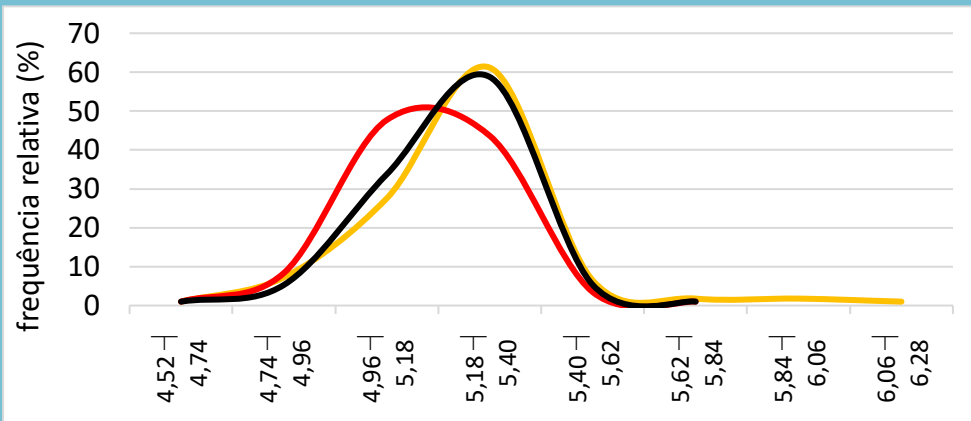
**PIB**

2026 2027



**Câmbio**

2026 2027



Mediana Agregado	IPCA				Selic				PIB				Câmbio			
	2026	2027	2028	2029	2026	2027	2028	2029	2026	2027	2028	2029	2026	2027	2028	2029
30/4/26	4,89	4,00	3,64	3,50	13,00	11,00	10,00	10,00	1,85	1,75	2,00	2,00	5,25	5,30	5,39	5,40
29/5/26	5,09	4,02	3,66	3,50	13,25	11,25	10,00	10,00	1,90	1,70	2,00	2,00	5,16	5,25	5,30	5,40
30/6/26	5,33	4,17	3,70	3,50	14,00	12,00	10,50	10,00	1,99	1,69	2,00	2,00	5,20	5,30	5,35	5,40

Obs.: o formato dos gráficos, a partir de uma mesma base de dados, pode sofrer alterações em edições futuras, caso os intervalos sejam alterados em virtude da maior ou menor amplitude da distribuição. Os números nos eixos das abscissas indicam as amplitudes dos intervalos, abertos à esquerda.

**IPCA**
**2026**
**2027**
**30/4/26**
**29/5/26**
**30/6/26**

 frequências relativas  
(%)

2,90 – 3,38	0,0		
3,38 – 3,86	0,6	0,0	0,0
3,86 – 4,34	5,6	2,6	0,7
4,34 – 4,82	33,8	8,4	2,8
4,82 – 5,30	33,1	68,8	43,4
5,30 – 5,78	5,6	19,5	51,7
5,78 – 6,26	1,3	0,6	1,4
6,26 – 6,74	0,0	0,0	0,0

 frequências relativas  
(%)

1,82 – 2,50	0,0	0,0	0,0
2,50 – 3,18	2,0	1,3	1,4
3,18 – 3,86	28,8	22,1	14,0
3,86 – 4,54	66,0	67,1	67,1
4,54 – 5,22	2,6	8,1	16,1
5,22 – 5,90	0,0	0,7	0,7
5,90 – 6,58		0,7	0,7
6,58 – 7,26		0,0	0,0

**2028**
**2029**

 frequências relativas  
(%)

2,56 – 2,96	0,0	0,0	0,0
2,96 – 3,36	20,6	18,5	16,7
3,36 – 3,76	39,7	40,3	38,3
3,76 – 4,16	34,9	33,1	31,7
4,16 – 4,56	4,0	5,6	10,8
4,56 – 4,96	0,0	0,8	1,7
4,96 – 5,36		0,8	0,0
5,36 – 5,76		0,0	

 frequências relativas  
(%)

2,64 – 2,94	0,0	0,0	0,0
2,94 – 3,24	22,0	20,0	18,8
3,24 – 3,54	37,3	40,0	42,9
3,54 – 3,84	11,9	10,4	8,9
3,84 – 4,14	25,4	25,2	19,6
4,14 – 4,44	0,0	0,0	1,8
4,44 – 4,74	2,5	3,5	7,1
4,74 – 5,04	0,0	0,0	0,0

**Selic**
**2026**
**2027**

 frequências relativas  
(%)

10,00 – 10,75	0,0	0,0	
10,75 – 11,50	1,9	1,3	0,0
11,50 – 12,25	9,7	1,3	0,7
12,25 – 13,00	49,0	26,1	4,9
13,00 – 13,75	33,5	60,5	32,6
13,75 – 14,50	5,8	10,8	61,8
14,50 – 15,25	0,0	0,0	0,0

 frequências relativas  
(%)

5,25 – 6,75	0,0		
6,75 – 8,25	0,7	0,0	0,0
8,25 – 9,75	7,9	5,3	1,4
9,75 – 11,25	55,6	46,0	17,3
11,25 – 12,75	29,8	41,3	61,2
12,75 – 14,25	5,3	6,7	20,1
14,25 – 15,75	0,7	0,7	0,0
15,75 – 17,25	0,0	0,0	

**PIB**
**2026**
**2027**

 frequências relativas  
(%)

0,70 – 1,00	0,0	0,0	0,0
1,00 – 1,30	1,7	0,9	0,9
1,30 – 1,60	16,8	8,6	1,8
1,60 – 1,90	44,5	40,5	31,3
1,90 – 2,20	31,9	47,4	57,1
2,20 – 2,50	4,2	2,6	8,9
2,50 – 2,80	0,8	0,0	0,0
2,80 – 3,10	0,0		

 frequências relativas  
(%)

0,28 – 0,70	0,0	0,0	0,0
0,70 – 1,12	1,8	2,7	5,7
1,12 – 1,54	23,0	25,2	30,5
1,54 – 1,96	45,1	44,1	41,9
1,96 – 2,38	23,0	21,6	15,2
2,38 – 2,80	6,2	6,3	6,7
2,80 – 3,22	0,9	0,0	0,0
3,22 – 3,64	0,0		

**Câmbio**
**2026**
**2027**

 frequências relativas  
(%)

4,52 – 4,74	0,0	0,0	0,0
4,74 – 4,96	6,3	7,4	4,3
4,96 – 5,18	26,6	46,7	32,8
5,18 – 5,40	60,2	42,6	57,8
5,40 – 5,62	5,5	2,5	4,3
5,62 – 5,84	0,8	0,0	0,0
5,84 – 6,06	0,8		
6,06 – 6,28	0,0		

 frequências relativas  
(%)

4,18 – 4,48	0,0	0,0	0,0
4,48 – 4,78	3,3	4,2	2,6
4,78 – 5,08	13,3	20,8	14,8
5,08 – 5,38	50,0	54,2	56,5
5,38 – 5,68	29,2	18,3	23,5
5,68 – 5,98	3,3	1,7	1,7
5,98 – 6,28	0,8	0,8	0,9
6,28 – 6,58	0,0	0,0	0,0

Obs.: a soma dos percentuais, em cada data, pode ser inferior a 100% devido à retirada eventual de outliers.