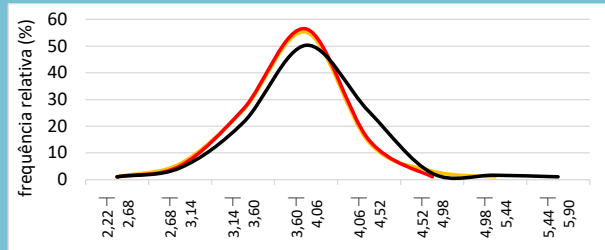
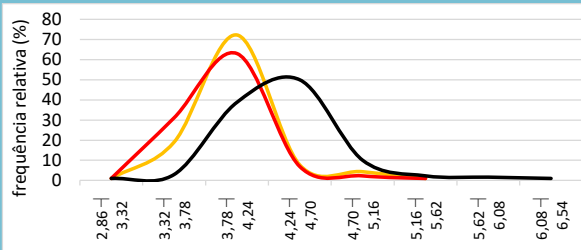


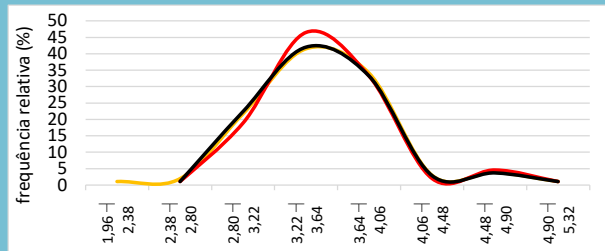
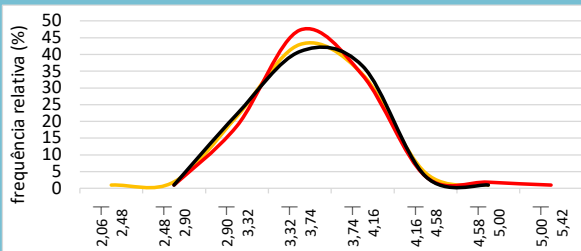
IPCA

2026 2027

30/1/26 27/2/26 31/3/26

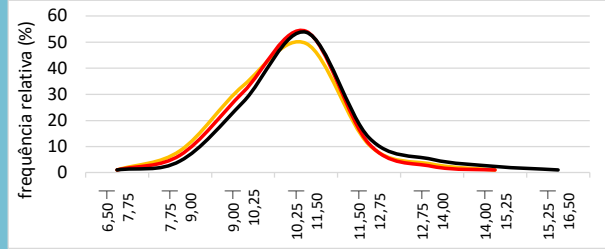
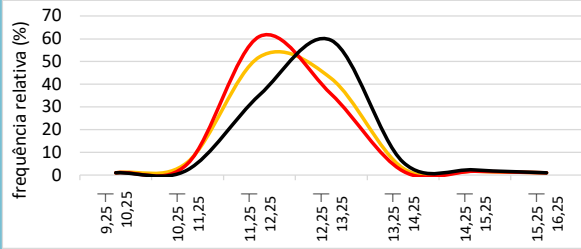


2028 2029



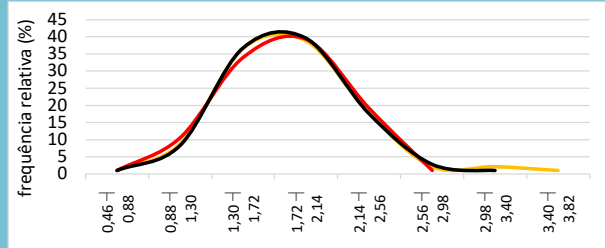
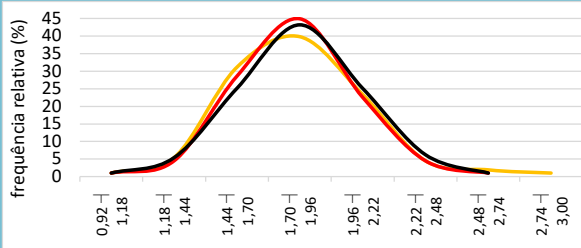
Selic

2026 2027



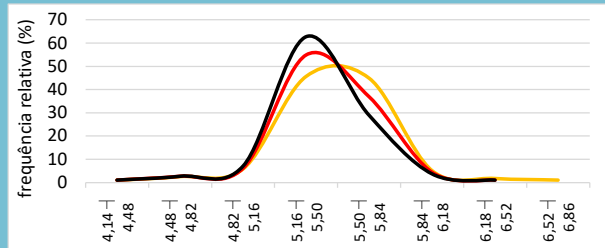
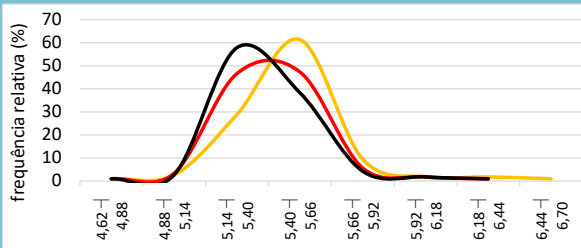
PIB

2026 2027



Câmbio

2026 2027



Mediana Agregado

	IPCA				Selic				PIB				Câmbio			
	2026	2027	2028	2029	2026	2027	2028	2029	2026	2027	2028	2029	2026	2027	2028	2029
30/1/26	3,99	3,80	3,50	3,50	12,25	10,50	10,00	9,50	1,80	1,80	2,00	2,00	5,50	5,50	5,52	5,57
27/2/26	3,91	3,79	3,50	3,50	12,00	10,50	10,00	9,50	1,82	1,80	2,00	2,00	5,42	5,50	5,50	5,50
31/3/26	4,32	3,85	3,59	3,50	12,50	10,50	10,00	9,75	1,85	1,80	2,00	2,00	5,40	5,45	5,50	5,50

Obs.: o formato dos gráficos, a partir de uma mesma base de dados, pode sofrer alterações em edições futuras, caso os intervalos sejam alterados em virtude da maior ou menor amplitude da distribuição. Os números nos eixos das abscissas indicam as amplitudes dos intervalos, abertos à esquerda.

IPCA
2026
2027
30/1/26
27/2/26
31/3/26

 frequências relativas
(%)

2,86 3,32	0,0	0,0	0,0
3,32 3,78	18,0	30,1	2,0
3,78 4,24	71,3	62,1	37,9
4,24 4,70	6,7	5,9	49,0
4,70 5,16	3,3	1,3	9,2
5,16 5,62	0,0	0,0	1,3
5,62 6,08			0,7
6,08 6,54			0,0

 frequências relativas
(%)

2,22 2,68	0,0	0,0	0,0
2,68 3,14	5,0	4,1	3,4
3,14 3,60	25,0	25,3	20,3
3,60 4,06	54,3	55,5	49,3
4,06 4,52	12,9	13,7	24,3
4,52 4,98	2,1	0,0	1,4
4,98 5,44	0,0		0,7
5,44 5,90			0,0

2028
2029

 frequências relativas
(%)

2,06 2,48	0,0		
2,48 2,90	0,0	0,0	0,0
2,90 3,32	20,5	17,6	21,2
3,32 3,74	42,0	46,2	39,8
3,74 4,16	33,0	32,8	35,6
4,16 4,58	3,5	2,5	2,5
4,58 5,00	0,0	0,8	0,0
5,00 5,42		0,0	

 frequências relativas
(%)

1,96 2,38	0,0		
2,38 2,80	0,0	0,0	0,0
2,80 3,22	20,8	17,9	21,4
3,22 3,64	40,6	45,5	41,1
3,64 4,06	33,0	32,1	32,1
4,06 4,48	1,9	0,9	1,8
4,48 4,90	2,8	3,6	2,7
4,90 5,32	0,0	0,0	0,0

Selic
2026
2027

 frequências relativas
(%)

9,25 10,25	0,0	0,0	0,0
10,25 11,25	4,7	4,0	1,3
11,25 12,25	51,0	60,0	34,2
12,25 13,25	41,5	34,7	58,4
13,25 14,25	2,0	0,7	4,7
14,25 15,25	0,7	0,7	1,3
15,25 16,25	0,0	0,0	0,0

 frequências relativas
(%)

6,50 7,75	0,0	0,0	0,0
7,75 9,00	7,4	5,7	3,4
9,00 10,25	32,4	29,8	26,0
10,25 11,50	48,5	53,2	52,7
11,50 12,75	9,6	9,9	12,3
12,75 14,00	2,2	1,4	4,1
14,00 15,25	0,0	0,0	1,4
15,25 16,50			0,0

PIB
2026
2027

 frequências relativas
(%)

0,92 1,18	0,0	0,0	0,0
1,18 1,44	4,3	3,4	4,3
1,44 1,70	30,2	27,6	24,1
1,70 1,96	38,8	44,0	42,2
1,96 2,22	22,4	21,6	24,1
2,22 2,48	3,4	3,4	5,2
2,48 2,74	0,8	0,0	0,0
2,74 3,00	0,0		

 frequências relativas
(%)

0,46 0,88	0,0	0,0	0,0
0,88 1,30	7,8	9,6	7,3
1,30 1,72	35,6	33,0	35,8
1,72 2,14	37,8	38,3	38,5
2,14 2,56	16,7	18,1	16,5
2,56 2,98	1,1	0,0	1,8
2,98 3,40	1,1		0,0
3,40 3,82	0,0		

Câmbio
2026
2027

 frequências relativas
(%)

4,62 4,88	0,0	0,0	0,0
4,88 5,14	1,6	2,4	1,6
5,14 5,40	27,9	45,7	56,9
5,40 5,66	60,5	46,5	37,4
5,66 5,92	8,5	4,7	3,3
5,92 6,18	0,8	0,8	0,8
6,18 6,44	0,8	0,0	0,0
6,44 6,70	0,0		

 frequências relativas
(%)

4,14 4,48	0,0	0,0	0,0
4,48 4,82	1,6	1,7	1,7
4,82 5,16	4,9	5,1	6,1
5,16 5,50	44,7	53,8	61,7
5,50 5,84	43,9	35,9	27,8
5,84 6,18	4,1	3,4	2,6
6,18 6,52	0,8	0,0	0,0
6,52 6,86	0,0		

Obs.: a soma dos percentuais, em cada data, pode ser inferior a 100% devido à retirada eventual de outliers.