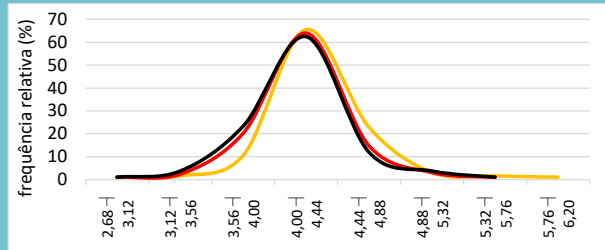
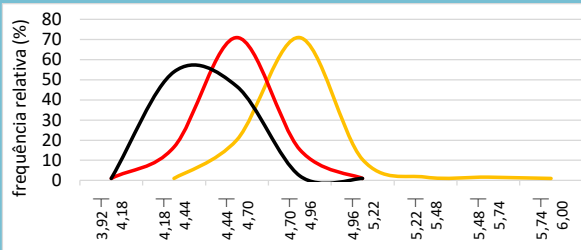


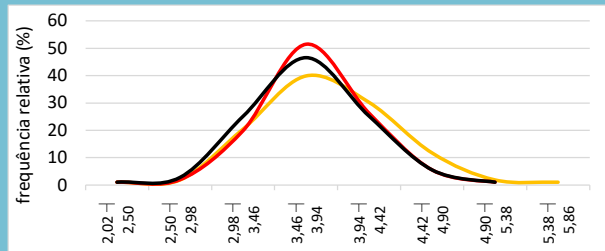
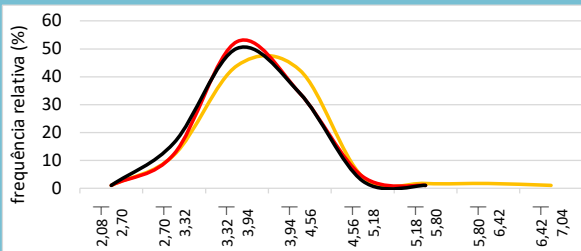
IPCA

2025 2026

30/9/25 31/10/25 28/11/25

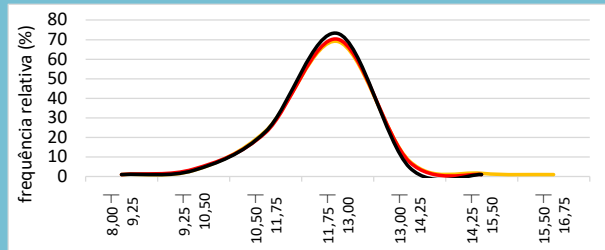
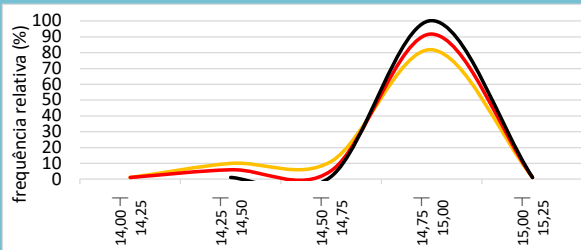


2027 2028



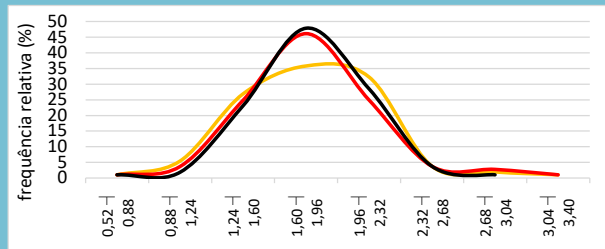
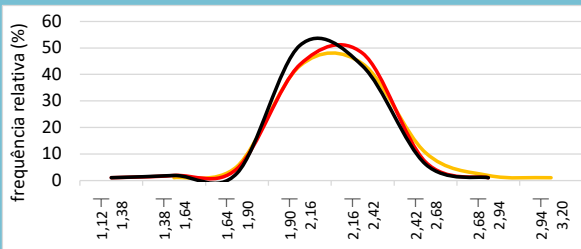
Selic

2025 2026



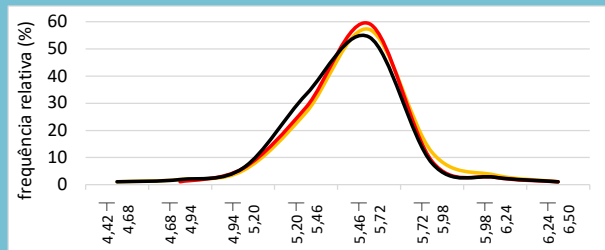
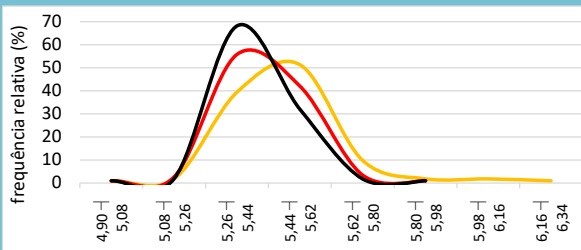
PIB

2025 2026



Câmbio

2025 2026



Mediana Agregado

	IPCA				Selic				PIB				Câmbio			
	2025	2026	2027	2028	2025	2026	2027	2028	2025	2026	2027	2028	2025	2026	2027	2028
30/9/25	4,81	4,29	3,90	3,70	15,00	12,25	10,50	10,00	2,16	1,80	1,90	2,00	5,46	5,58	5,58	5,58
31/10/25	4,55	4,20	3,80	3,50	15,00	12,25	10,50	10,00	2,16	1,78	1,90	2,00	5,41	5,50	5,50	5,50
28/11/25	4,43	4,17	3,80	3,50	15,00	12,00	10,50	9,50	2,16	1,78	1,83	2,00	5,40	5,50	5,50	5,50

Obs.: o formato dos gráficos, a partir de uma mesma base de dados, pode sofrer alterações em edições futuras, caso os intervalos sejam alterados em virtude da maior ou menor amplitude da distribuição. Os números nos eixos das abscissas indicam as amplitudes dos intervalos, abertos à esquerda.

IPCA
2025
2026
30/9/25
31/10/25
28/11/25

		frequências relativas (%)		
3,92	4,18	0,0	0,0	0,0
4,18	4,44	0,0	15,6	53,0
4,44	4,70	18,3	70,1	45,7
4,70	4,96	70,0	14,3	1,3
4,96	5,22	0,3	0,0	0,0
5,22	5,48	0,7		
5,48	5,74	0,7		
5,74	6,00	0,0		

		frequências relativas (%)		
2,68	3,12	0,0	0,0	0,0
3,12	3,56	0,7	1,4	2,7
3,56	4,00	5,5	19,2	22,3
4,00	4,44	64,8	63,0	61,5
4,44	4,88	21,8	13,7	10,8
4,88	5,32	2,0	2,1	2,7
5,32	5,76	0,7	0,0	0,0
5,76	6,20	0,0		

2027
2028

		frequências relativas (%)		
2,08	2,70	0,0	0,0	0,0
2,70	3,32	10,9	11,3	15,3
3,32	3,94	43,0	51,6	49,2
3,94	4,56	41,4	33,1	33,1
4,56	5,18	3,1	3,2	1,6
5,18	5,80	0,8	0,0	0,0
5,80	6,42	0,8		
6,42	7,04	0,0		

		frequências relativas (%)		
2,02	2,50	0,0	0,0	0,0
2,50	2,98	0,9	0,9	1,8
2,98	3,46	19,5	18,9	24,1
3,46	3,94	38,9	50,5	45,5
3,94	4,42	29,2	25,2	24,1
4,42	4,90	10,6	4,5	4,5
4,90	5,38	0,9	0,0	0,0
5,38	5,86	0,0		

Selic
2025
2026

		frequências relativas (%)		
14,00	14,25	0,0	0,0	0,0
14,25	14,50	0,9	5,0	0,0
14,50	14,75	10,3	4,3	0,7
14,75	15,00	80,8	90,8	99,3
15,00	15,25	0,0	0,0	0,0

		frequências relativas (%)		
8,00	9,25	0,0	0,0	0,0
9,25	10,50	2,1	2,9	2,2
10,50	11,75	22,2	21,4	21,9
11,75	13,00	68,1	69,3	72,3
13,00	14,25	6,9	6,4	3,6
14,25	15,50	0,7	0,0	0,0
15,50	16,75	0,0		

PIB
2025
2026

		frequências relativas (%)		
1,12	1,38	0,0	0,0	0,0
1,38	1,64	0,0	0,9	0,9
1,64	1,90	4,3	3,4	1,7
1,90	2,16	42,2	42,7	50,0
2,16	2,42	43,1	47,0	42,2
2,42	2,68	9,5	6,0	5,2
2,68	2,94	0,8	0,0	0,0
2,94	3,20	0,0		

		frequências relativas (%)		
0,52	0,88	0,0	0,0	0,0
0,88	1,24	4,5	2,7	0,9
1,24	1,60	25,9	23,9	22,1
1,60	1,96	34,8	45,1	46,9
1,96	2,32	31,3	23,9	27,4
2,32	2,68	2,7	2,7	2,7
2,68	3,04	0,9	1,8	0,0
3,04	3,40	0,0	0,0	

Câmbio
2025
2026

		frequências relativas (%)		
4,90	5,08	0,0	0,0	0,0
5,08	5,26	0,8	1,6	0,8
5,26	5,44	38,4	54,8	67,2
5,44	5,62	50,4	41,1	31,1
5,62	5,80	0,8	2,4	0,8
5,80	5,98	0,8	0,0	0,0
5,98	6,16	0,8		
6,16	6,34	0,0		

		frequências relativas (%)		
4,42	4,68	0,0	0,0	0,0
4,68	4,94	0,9	0,0	0,8
4,94	5,20	4,1	5,0	5,1
5,20	5,46	25,6	27,5	32,2
5,46	5,72	36,2	58,3	53,4
5,72	5,98	10,7	7,5	6,8
5,98	6,24	2,5	1,7	1,7
6,24	6,50	0,0	0,0	0,0

Obs.: a soma dos percentuais, em cada data, pode ser inferior a 100% devido à retirada eventual de outliers.