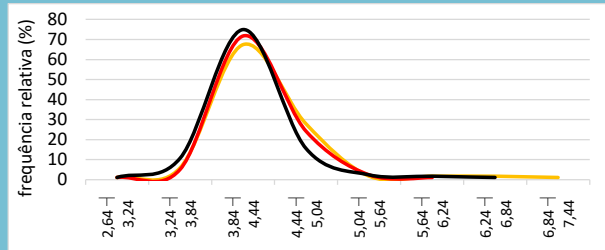
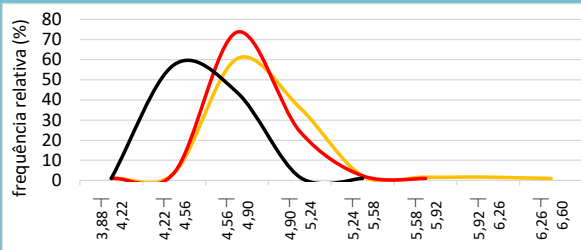


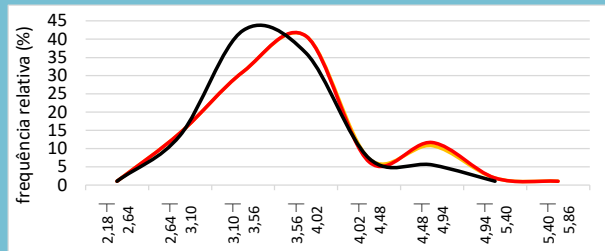
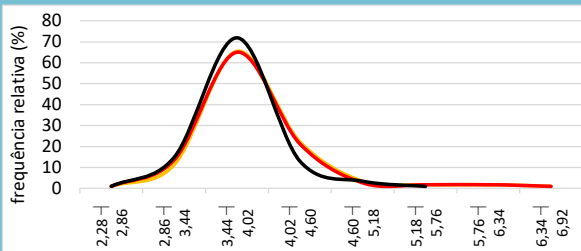
IPCA

2025 2026

29/8/25 30/9/25 31/10/25

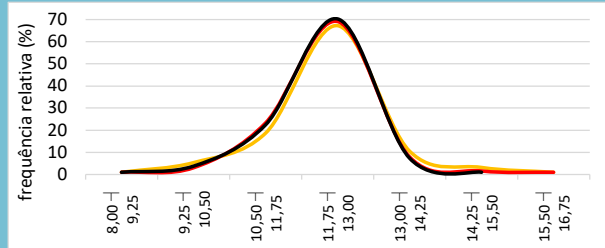
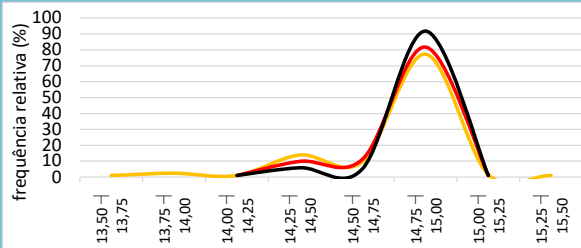


2027 2028



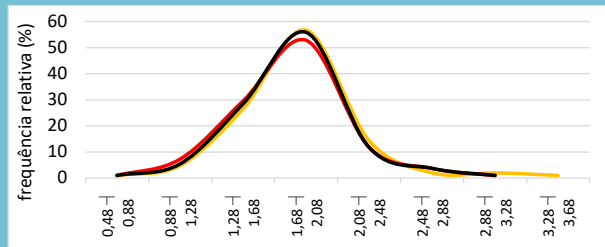
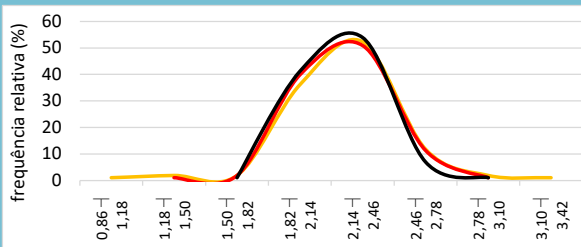
Selic

2025 2026



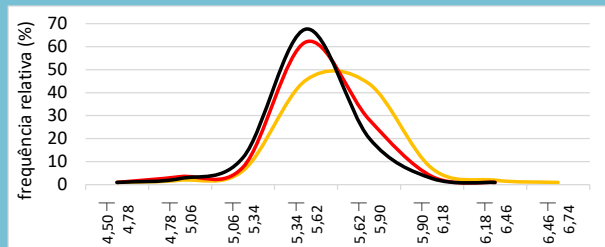
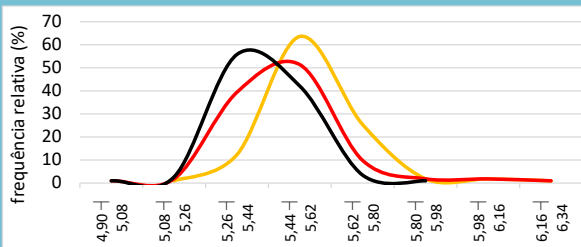
PIB

2025 2026



Câmbio

2025 2026



Mediana Agregado

	IPCA				Selic				PIB				Câmbio			
	2025	2026	2027	2028	2025	2026	2027	2028	2025	2026	2027	2028	2025	2026	2027	2028
29/8/25	4,85	4,31	3,94	3,80	15,00	12,50	10,50	10,00	2,19	1,87	1,89	2,00	5,56	5,62	5,62	5,60
30/9/25	4,81	4,29	3,90	3,70	15,00	12,25	10,50	10,00	2,16	1,80	1,90	2,00	5,46	5,58	5,58	5,58
31/10/25	4,55	4,20	3,80	3,50	15,00	12,25	10,50	10,00	2,16	1,78	1,90	2,00	5,41	5,50	5,50	5,50

Obs.: o formato dos gráficos, a partir de uma mesma base de dados, pode sofrer alterações em edições futuras, caso os intervalos sejam alterados em virtude da maior ou menor amplitude da distribuição. Os números nos eixos das abscissas indicam as amplitudes dos intervalos, abertos à esquerda.

Índice	Ano	Data			
		29/8/25	30/9/25	31/10/25	
IPCA	2025	frequências relativas (%)			
		3,88 4,22	0,0	0,0	0,0
		4,22 4,56	2,7	2,7	56,5
		4,56 4,90	58,5	72,7	42,9
		4,90 5,24	35,1	23,3	0,7
		5,24 5,58	1,4	1,3	0,0
		5,58 5,92	0,7	0,0	
		5,92 6,26	0,7		
6,26 6,60	0,0				
IPCA	2026	frequências relativas (%)			
		2,64 3,24	0,0	0,0	0,0
		3,24 3,84	4,8	4,1	9,6
		3,84 4,44	66,4	70,7	74,0
		4,44 5,04	28,7	23,1	14,4
		5,04 5,64	0,7	1,4	1,4
		5,64 6,24	0,7	0,0	0,7
		6,24 6,84	0,7		0,0
6,84 7,44	0,0				
IPCA	2027	frequências relativas (%)			
		2,28 2,86	0,0	0,0	0,0
		2,86 3,44	10,2	12,5	13,7
		3,44 4,02	64,6	64,1	71,0
		4,02 4,60	21,3	20,3	12,1
		4,60 5,18	2,4	1,6	2,4
		5,18 5,76	0,8	0,8	0,0
		5,76 6,34	0,8	0,8	
6,34 6,92	0,0	0,0			
IPCA	2028	frequências relativas (%)			
		2,18 2,64	0,0	0,0	0,0
		2,64 3,10	13,3	13,3	12,6
		3,10 3,56	30,1	30,1	41,4
		3,56 4,02	39,8	39,8	35,1
		4,02 4,48	6,2	5,3	6,3
		4,48 4,94	9,7	10,6	4,5
		4,94 5,40	0,9	0,9	0,0
5,40 5,86	0,0	0,0			
Selic	2025	frequências relativas (%)			
		13,50 13,75	0,0		
		13,75 14,00	1,4		
		14,00 14,25	0,0	0,0	0,0
		14,25 14,50	12,9	8,9	5,0
		14,50 14,75	8,6	10,3	4,3
		14,75 15,00	76,3	80,8	90,8
		15,00 15,25	0,7	0,0	0,0
15,25 15,50	0,0				
Selic	2026	frequências relativas (%)			
		8,00 9,25	0,0	0,0	0,0
		9,25 10,50	4,4	2,1	2,9
		10,50 11,75	17,6	22,2	21,4
		11,75 13,00	66,2	68,1	69,3
		13,00 14,25	9,6	6,9	6,4
		14,25 15,50	2,2	0,7	0,0
		15,50 16,75	0,0	0,0	
PIB	2025	frequências relativas (%)			
		0,86 1,18	0,0		
		1,18 1,50	0,9	0,0	
		1,50 1,82	0,9	0,9	0,0
		1,82 2,14	35,1	38,8	40,2
		2,14 2,46	31,4	50,0	53,0
		2,46 2,78	10,8	10,3	6,0
		2,78 3,10	0,9	0,0	0,0
3,10 3,42	0,0				
PIB	2026	frequências relativas (%)			
		0,48 0,88	0,0	0,0	0,0
		0,88 1,28	3,8	6,3	4,4
		1,28 1,68	25,5	28,6	27,4
		1,68 2,08	55,7	51,8	54,9
		2,08 2,48	13,2	10,7	10,6
		2,48 2,88	0,9	2,7	2,7
		2,88 3,28	0,9	0,0	0,0
3,28 3,68	0,0				
Câmbio	2025	frequências relativas (%)			
		4,90 5,08	0,0	0,0	
		5,08 5,26	0,0	0,8	1,6
		5,26 5,44	11,4	38,4	54,8
		5,44 5,62	62,6	50,4	41,1
		5,62 5,80	24,4	8,8	2,4
		5,80 5,98	0,8	0,8	0,0
		5,98 6,16	0,8	0,8	
6,16 6,34	0,0	0,0			
Câmbio	2026	frequências relativas (%)			
		4,50 4,78	0,0	0,0	0,0
		4,78 5,06	0,8	2,5	1,7
		5,06 5,34	5,0	6,6	10,8
		5,34 5,62	44,5	61,2	66,7
		5,62 5,90	42,9	27,3	19,2
		5,90 6,18	5,9	2,5	1,7
		6,18 6,46	0,8	0,0	0,0
6,46 6,74	0,0				

Obs.: a soma dos percentuais, em cada data, pode ser inferior a 100% devido à retirada eventual de outliers.