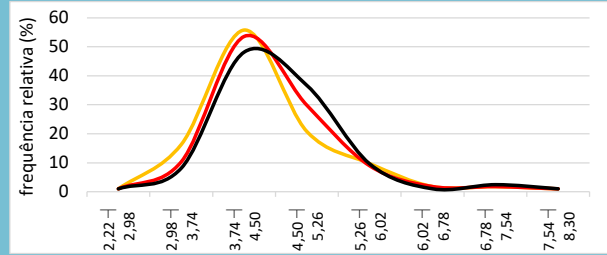
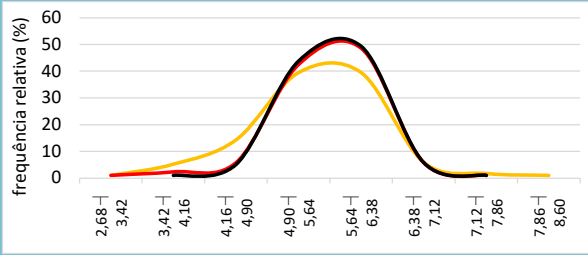


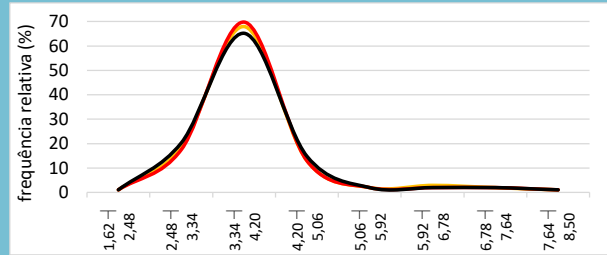
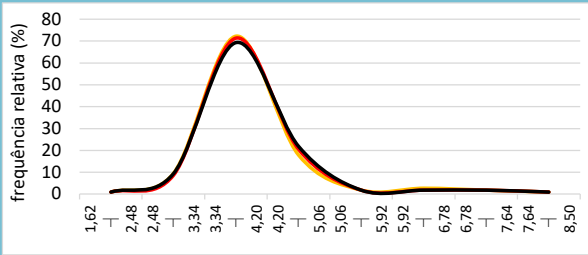
IPCA

2025 2026

31/1/25 28/2/25 31/3/25

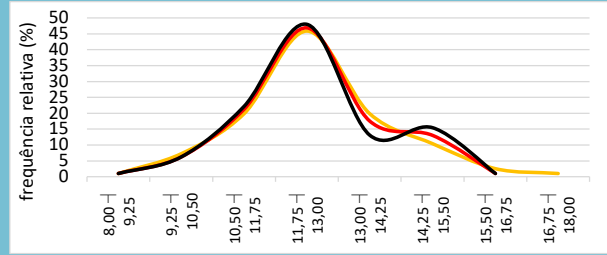
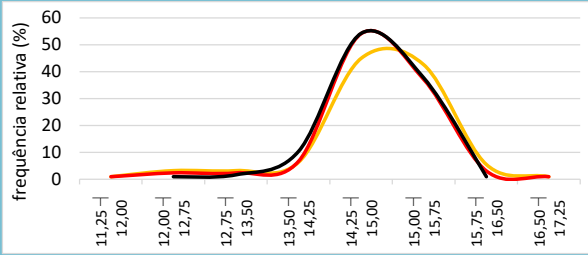


2027 2028



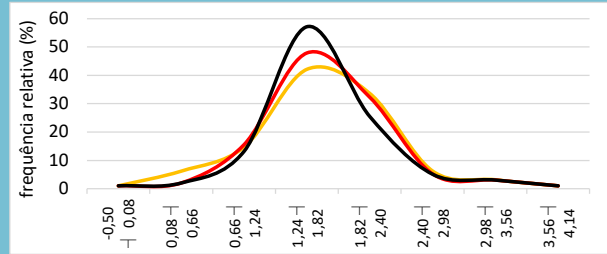
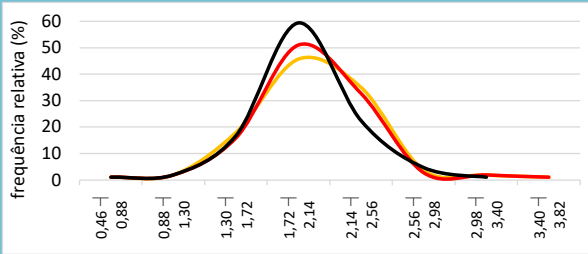
Selic

2025 2026



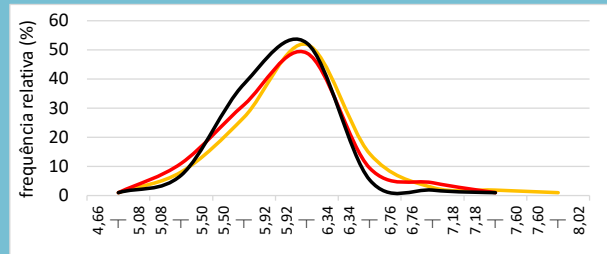
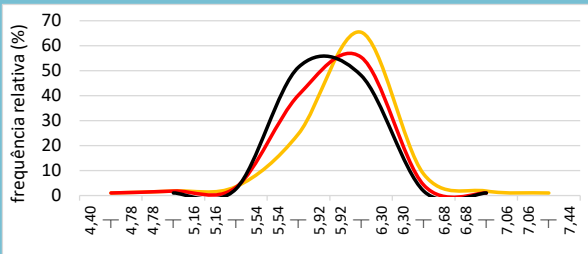
PIB

2025 2026



Câmbio

2025 2026



Mediana

Agregado

	IPCA				Selic				PIB				Câmbio			
	2025	2026	2027	2028	2025	2026	2027	2028	2025	2026	2027	2028	2025	2026	2027	2028
31/1/25	5,51	4,28	3,90	3,74	15,00	12,50	10,38	10,00	2,06	1,72	1,96	2,00	6,00	6,00	5,93	6,00
28/2/25	5,65	4,40	4,00	3,75	15,00	12,50	10,50	10,00	2,01	1,70	2,00	2,00	5,99	6,00	5,90	5,90
31/3/25	5,65	4,50	4,00	3,78	15,00	12,50	10,50	10,00	1,97	1,60	2,00	2,00	5,90	5,99	5,90	5,88

Obs.: o formato dos gráficos, a partir de uma mesma base de dados, pode sofrer alterações em edições futuras, caso os intervalos sejam alterados em virtude da maior ou menor amplitude da distribuição. Os números nos eixos das abscissas indicam as amplitudes dos intervalos, abertos à esquerda.

IPCA
2025

		frequências relativas (%)		
2,68 3,42	0,0	0,0		
3,42 4,16	4,2	1,4	0,0	
4,16 4,90	13,3	4,8	4,1	
4,90 5,64	38,5	41,5	42,8	
5,64 6,38	38,5	47,6	48,3	
6,38 7,12	4,9	4,8	4,8	
7,12 7,86	0,7	0,0	0,0	
7,86 8,60	0,0			

2026

		frequências relativas (%)		
2,22 2,98	0,0	0,0	0,0	
2,98 3,74	15,3	9,4	7,1	
3,74 4,50	54,7	52,5	47,1	
4,50 5,26	13,7	28,8	35,7	
5,26 6,02	8,8	7,9	8,6	
6,02 6,78	0,7	0,7	0,0	
6,78 7,54	0,7	0,7	1,4	
7,54 8,30	0,0	0,0	0,0	

31/1/25
28/2/25
31/3/25
2027

		frequências relativas (%)		
1,62 2,48	0,0	0,0	0,0	
2,48 3,34	8,5	7,6	8,3	
3,34 4,20	71,2	70,3	68,3	
4,20 5,06	16,9	19,5	20,8	
5,06 5,92	0,8	0,8	0,8	
5,92 6,78	1,7	0,8	0,8	
6,78 7,64	0,8	0,8	0,8	
7,64 8,50	0,0	0,0	0,0	

2028

		frequências relativas (%)		
1,62 2,48	0,0	0,0	0,0	
2,48 3,34	17,4	16,5	19,3	
3,34 4,20	67,0	68,8	64,2	
4,20 5,06	11,9	11,9	13,8	
5,06 5,92	0,9	0,9	0,9	
5,92 6,78	1,8	0,9	0,9	
6,78 7,64	0,9	0,9	0,9	
7,64 8,50	0,0	0,0	0,0	

Selic
2025

		frequências relativas (%)		
11,25 12,00	0,0	0,0		
12,00 12,75	2,3	1,4	0,0	
12,75 13,50	2,3	1,4	0,7	
13,50 14,25	5,3	5,7	9,4	
14,25 15,00	43,9	53,2	53,2	
15,00 15,75	41,7	36,2	36,7	
15,75 16,50	4,3	2,1	0,0	
16,50 17,25	0,0	0,0		

2026

		frequências relativas (%)		
8,00 9,25	0,0	0,0	0,0	
9,25 10,50	4,3	5,3	5,3	
10,50 11,75	18,9	20,3	21,2	
11,75 13,00	44,9	45,9	47,0	
13,00 14,25	13,9	16,5	12,1	
14,25 15,50	9,4	12,0	14,4	
15,50 16,75	1,8	0,0	0,0	
16,75 18,00	0,0			

PIB
2025

		frequências relativas (%)		
0,46 0,88	0,0	0,0	0,0	
0,88 1,30	0,9	0,9	0,9	
1,30 1,72	17,0	14,9	15,7	
1,72 2,14	44,6	50,0	58,3	
2,14 2,56	33,9	31,6	21,3	
2,56 2,98	2,7	1,8	3,7	
2,98 3,40	0,9	0,9	0,0	
3,40 3,82	0,0	0,0		

2026

		frequências relativas (%)		
-0,50 0,08	0,0	0,0	0,0	
0,08 0,66	0,0	0,0	1,0	
0,66 1,24	13,7	14,6	12,2	
1,24 1,82	41,1	46,9	56,1	
1,82 2,40	32,6	31,3	24,5	
2,40 2,98	3,3	4,2	4,1	
2,98 3,56	2,1	2,1	2,0	
3,56 4,14	0,0	0,0	0,0	

Câmbio
2025

		frequências relativas (%)		
4,40 4,78	0,0	0,0		
4,78 5,16	0,8	0,8	0,0	
5,16 5,54	3,5	2,4	1,7	
5,54 5,92	23,7	39,2	50,4	
5,92 6,30	64,4	54,4	47,0	
6,30 6,68	7,6	3,2	0,9	
6,68 7,06	0,8	0,0	0,0	
7,06 7,44	0,0			

2026

		frequências relativas (%)		
4,66 5,08	0,0	0,0	0,0	
5,08 5,50	7,1	10,1	6,1	
5,50 5,92	25,9	30,3	37,4	
5,92 6,34	60,9	47,9	51,3	
6,34 6,76	13,4	8,4	4,3	
6,76 7,18	1,8	3,4	0,9	
7,18 7,60	0,9	0,0	0,0	
7,60 8,02	0,0			

Obs.: a soma dos percentuais, em cada data, pode ser inferior a 100% devido à retirada eventual de outliers.