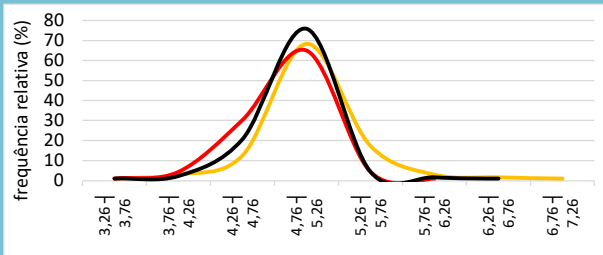
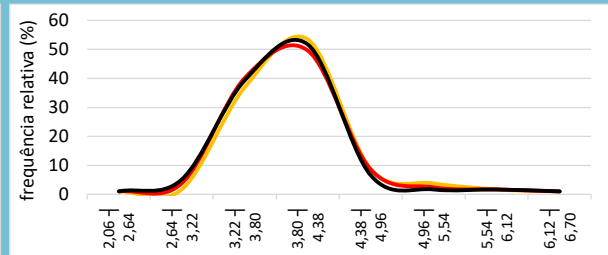


IPCA 2023

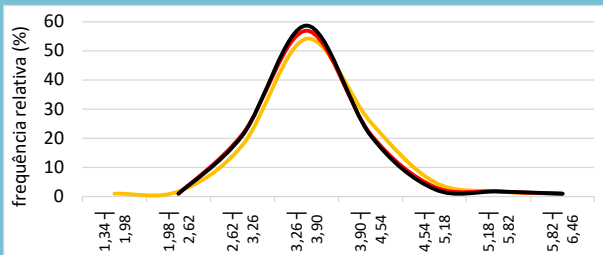


2024

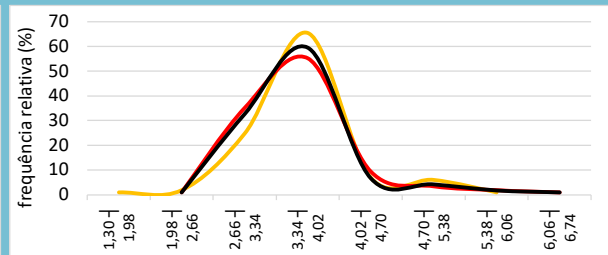
30/6/23 31/7/23 31/8/23



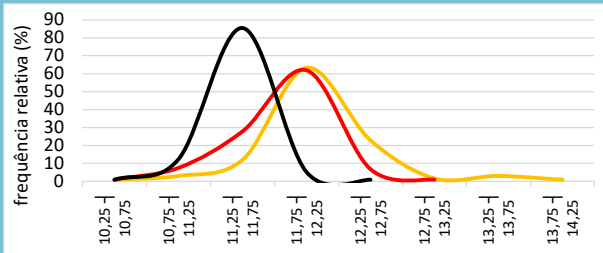
2025



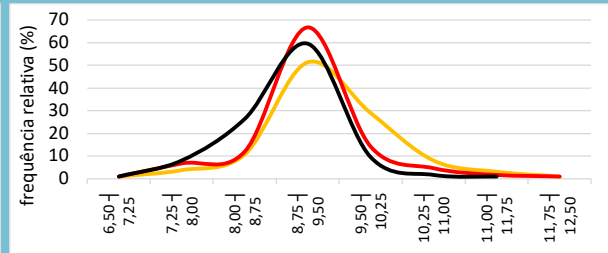
2026



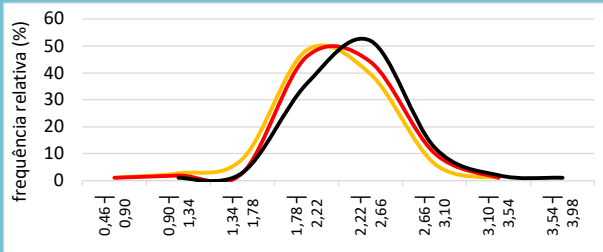
Selic 2023



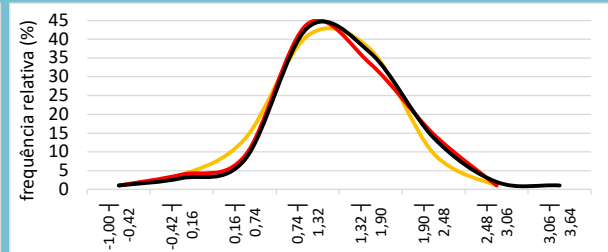
2024



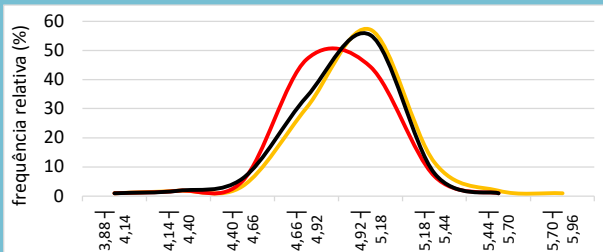
PIB 2023



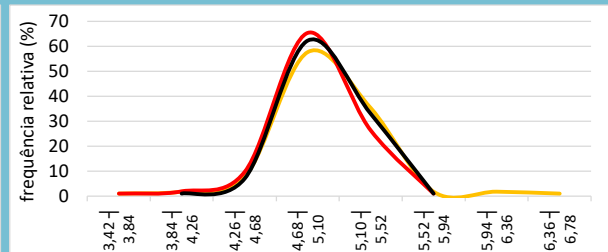
2024



Câmbio 2023



2024



Mediana Agregado

	IPCA				Selic				PIB				Câmbio			
	2023	2024	2025	2026	2023	2024	2025	2026	2023	2024	2025	2026	2023	2024	2025	2026
30/6/23	4,98	3,92	3,60	3,50	12,00	9,50	9,00	8,63	2,19	1,28	1,81	1,90	5,00	5,08	5,17	5,20
31/7/23	4,84	3,89	3,50	3,50	12,00	9,25	8,75	8,50	2,24	1,30	1,90	2,00	4,91	5,00	5,08	5,10
31/8/23	4,92	3,87	3,50	3,50	11,75	9,00	8,50	8,50	2,31	1,31	1,90	2,00	4,98	5,00	5,10	5,17

Obs.: o formato dos gráficos, a partir de uma mesma base de dados, **pode sofrer alterações em edições futuras**, caso os intervalos sejam alterados em virtude da maior ou menor amplitude da distribuição. Os números nos eixos das abscissas indicam as amplitudes dos intervalos, abertos à esquerda.

IPCA 2023

		frequências relativas (%)		
3,26 3,76		0,0	0,0	0,0
3,76 4,26		2,0	3,4	1,4
4,26 4,76		11,6	29,3	19,7
4,76 5,26		67,3	63,9	74,8
5,26 5,76		16,3	3,4	3,4
5,76 6,26		2,0	0,0	0,7
6,26 6,76		0,7		0,0
6,76 7,26		0,0		

2024

		frequências relativas (%)		
2,06 2,64		0,0	0,0	0,0
2,64 3,22		6,7	2,7	4,1
3,22 3,80		35,9	39,0	38,4
3,80 4,38		52,4	48,6	50,7
4,38 4,96		7,6	7,5	5,5
4,96 5,54		2,8	1,4	0,7
5,54 6,12		0,7	0,7	0,7
6,12 6,70		0,0	0,0	0,0

30/6/23
31/7/23
31/8/23
2025

		frequências relativas (%)		
1,34 1,98		0,0		
1,98 2,62		0,8	0,0	0,0
2,62 3,26		16,7	20,5	20,0
3,26 3,90		53,2	55,9	57,7
3,90 4,54		24,6	20,5	20,0
4,54 5,18		4,8	2,4	1,5
5,18 5,82		0,8	0,8	0,8
5,82 6,46		0,0	0,0	0,0

2026

		frequências relativas (%)		
1,30 1,98		0,0		
1,98 2,66		6,8	0,0	0,0
2,66 3,34		23,7	34,2	31,7
3,34 4,02		64,4	54,2	58,5
4,02 4,70		2,9	8,3	5,7
4,70 5,38		5,1	2,5	3,3
5,38 6,06		0,0	0,8	0,8
6,06 6,74			0,0	0,0

Selic 2023

		frequências relativas (%)		
10,25 10,75		0,0	0,0	0,0
10,75 11,25		2,1	6,5	11,3
11,25 11,75		11,8	26,8	84,5
11,75 12,25		62,3	60,9	4,2
12,25 12,75		21,9	5,8	0,0
12,75 13,25		0,7	0,0	
13,25 13,75		2,1		
13,75 14,25		0,0		

2024

		frequências relativas (%)		
6,50 7,25		0,0	0,0	0,0
7,25 8,00		2,8	5,8	7,0
8,00 8,75		9,8	10,9	25,4
8,75 9,50		50,3	65,7	58,5
9,50 10,25		28,0	13,1	8,5
10,25 11,00		7,0	3,6	0,7
11,00 11,75		2,1	0,7	0,0
11,75 12,50		0,0	0,0	

PIB 2023

		frequências relativas (%)		
0,46 0,90		0,0	0,0	
0,90 1,34		1,8	0,9	0,0
1,34 1,78		7,8	1,8	1,9
1,78 2,22		47,4	45,0	34,9
2,22 2,66		38,6	43,1	50,9
2,66 3,10		5,3	9,2	11,3
3,10 3,54		0,8	0,0	0,9
3,54 3,98				0,0

2024

		frequências relativas (%)		
-1,00 -0,42		0,0	0,0	0,0
-0,42 0,16		2,9	2,9	2,0
0,16 0,74		12,4	7,8	6,9
0,74 1,32		48,0	43,1	42,2
1,32 1,90		36,2	32,4	35,3
1,90 2,48		8,6	13,7	12,7
2,48 3,06		0,0	0,0	1,0
3,06 3,64				0,0

Câmbio 2023

		frequências relativas (%)		
3,88 4,14		0,0	0,0	0,0
4,14 4,40		0,8	0,8	0,8
4,40 4,66		2,4	4,2	5,1
4,66 4,92		20,3	45,8	33,1
4,92 5,18		36,1	43,3	54,2
5,18 5,44		18,6	5,8	6,8
5,44 5,70		0,8	0,0	0,0
5,70 5,96		0,0		

2024

		frequências relativas (%)		
3,42 3,84		0,0	0,0	
3,84 4,26		6,8	0,9	0,0
4,26 4,68		6,7	8,7	6,0
4,68 5,10		54,7	64,3	61,2
5,10 5,52		34,2	25,2	31,9
5,52 5,94		6,8	0,0	0,0
5,94 6,36		0,8		
6,36 6,78		0,0		

Obs.: a soma dos percentuais, em cada data, pode ser inferior a 100% devido à retirada eventual de outliers.