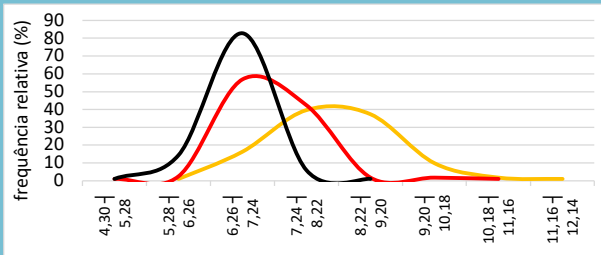
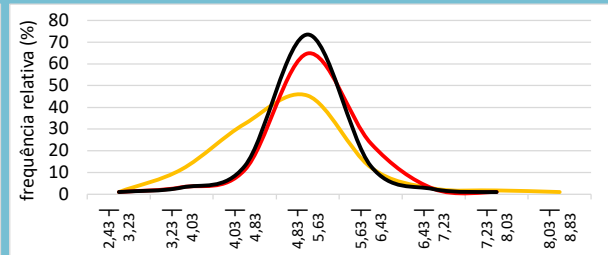


IPCA 2022

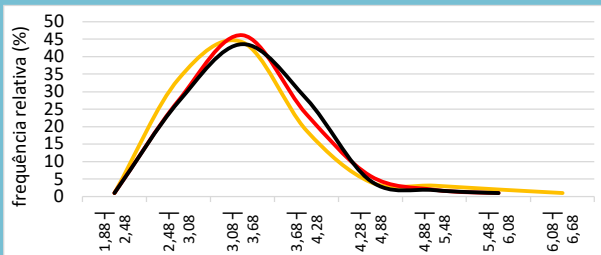


2023

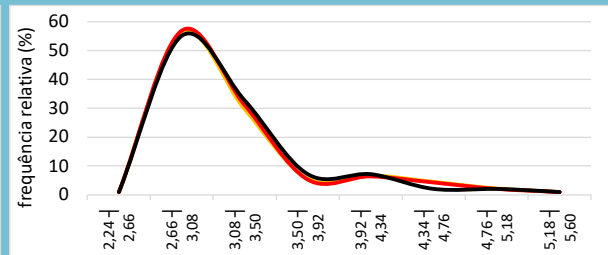
30/6/22 29/7/22 31/8/22



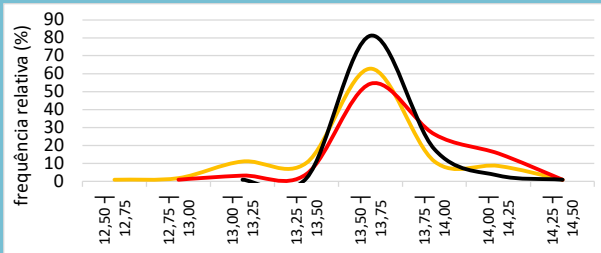
2024



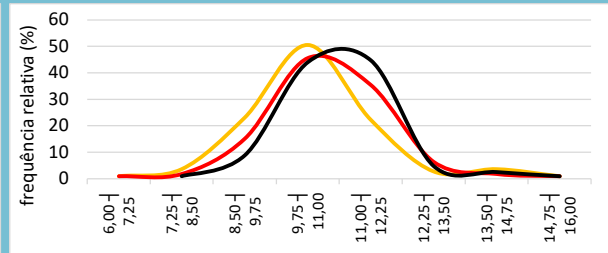
2025



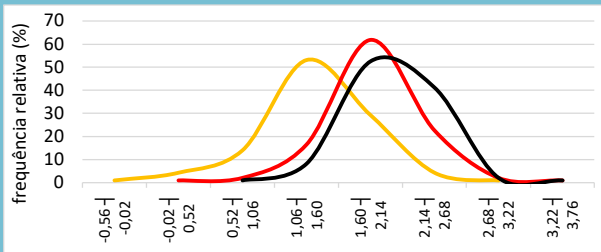
Selic 2022



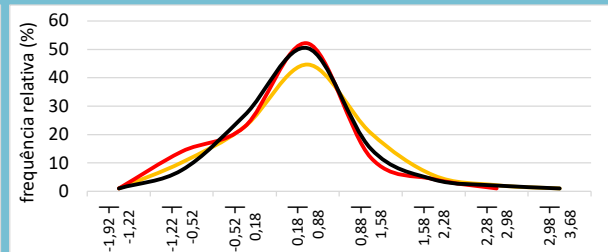
2023



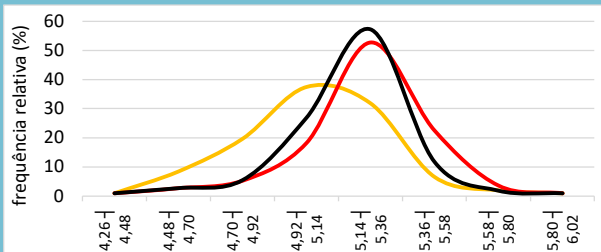
PIB 2022



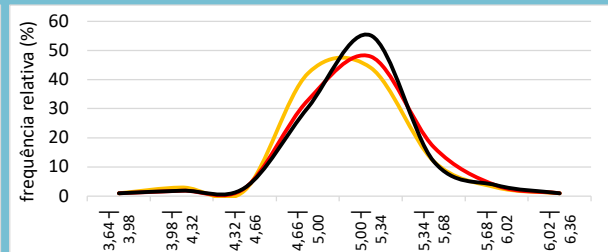
2023



Câmbio 2022



2023



Mediana Agregado	IPCA				Selic				PIB				Câmbio			
	2022	2023	2024	2025	2022	2023	2024	2025	2022	2023	2024	2025	2022	2023	2024	2025
30/6/22	8,07	5,00	3,25	3,00	13,75	10,50	7,75	7,50	1,51	0,50	1,81	2,00	5,09	5,10	5,08	5,15
29/7/22	7,15	5,33	3,30	3,00	13,75	11,00	8,00	7,50	1,97	0,40	1,70	2,00	5,20	5,20	5,10	5,15
31/8/22	6,67	5,30	3,42	3,00	13,75	11,00	8,00	7,50	2,10	0,38	1,81	2,00	5,20	5,20	5,10	5,15

Obs.: o formato dos gráficos, a partir de uma mesma base de dados, **pode sofrer alterações em edições futuras**, caso os intervalos sejam alterados em virtude da maior ou menor amplitude da distribuição. Os números nos eixos das abscissas indicam as amplitudes dos intervalos, abertos à esquerda.

IPCA 2022

		frequências relativas (%)		
4,30	5,28		0,0	0,0
5,28	6,26	0,0	1,4	13,3
6,26	7,24	15,3	55,8	81,8
7,24	8,22	38,7	41,3	4,9
8,22	9,20	36,3	0,7	0,0
9,20	10,18	8,9	0,7	
10,18	11,16	0,8	0,0	
11,16	12,14	0,0		

2023

		frequências relativas (%)		
2,43	3,23	0,0	0,0	0,0
3,23	4,03	18,5	2,2	2,1
4,03	4,83	31,5	10,1	12,0
4,83	5,63	44,4	63,8	72,5
5,63	6,43	11,3	22,5	12,0
6,43	7,23	1,8	1,4	1,4
7,23	8,03	0,8	0,0	0,0
8,03	8,83	0,0		

30/6/22
29/7/22
31/8/22
2024

		frequências relativas (%)		
1,88	2,48	0,0	0,0	0,0
2,48	3,08	32,6	26,5	26,1
3,08	3,68	43,2	45,1	42,6
3,68	4,28	17,9	22,5	27,0
4,28	4,88	3,2	4,9	3,5
4,88	5,48	2,1	1,0	0,9
5,48	6,08	1,1	0,0	0,0
6,08	6,68	0,0		

2025

		frequências relativas (%)		
2,24	2,66	0,0	0,0	0,0
2,66	3,08	55,2	55,9	54,1
3,08	3,50	28,7	30,1	31,6
3,50	3,92	4,6	4,3	6,1
3,92	4,34	3,7	5,4	6,1
4,34	4,76	3,4	3,2	1,0
4,76	5,18	1,1	1,1	1,0
5,18	5,60	0,0	0,0	0,0

Selic 2022

		frequências relativas (%)		
12,50	12,75	0,0		
12,75	13,00	0,8	0,0	
13,00	13,25	10,2	2,3	0,0
13,25	13,50	8,3	3,1	0,8
13,50	13,75	61,9	53,4	80,2
13,75	14,00	10,2	25,2	16,8
14,00	14,25	7,6	14,5	2,3
14,25	14,50	0,0	0,0	0,0

2023

		frequências relativas (%)		
6,00	7,25	0,0	0,0	
7,25	8,50	2,7	0,8	0,0
8,50	9,75	22,1	14,1	7,8
9,75	11,00	48,6	44,5	43,0
11,00	12,25	21,2	34,4	43,8
12,25	13,50	1,8	5,5	3,9
13,50	14,75	2,7	0,8	1,6
14,75	16,00	0,0	0,0	0,0

PIB 2022

		frequências relativas (%)		
-0,56	-0,02	0,0		
-0,02	0,52	3,3	0,0	
0,52	1,06	13,0	1,0	0,0
1,06	1,60	52,2	15,5	7,2
1,60	2,14	28,3	60,8	51,5
2,14	2,68	3,3	21,6	40,2
2,68	3,22	0,8	1,0	1,0
3,22	3,76	0,0	0,0	0,0

2023

		frequências relativas (%)		
-1,92	-1,22	0,0	0,0	0,0
-1,22	-0,52	9,2	13,0	6,5
-0,52	0,18	21,8	21,7	25,8
0,18	0,88	43,7	51,1	49,5
0,88	1,58	19,3	10,9	14,0
1,58	2,28	4,6	3,3	3,2
2,28	2,98	1,1	0,0	1,1
2,98	3,68	0,0		0,0

Câmbio 2022

		frequências relativas (%)		
4,26	4,48	0,0	0,0	0,0
4,48	4,70	7,5	1,7	1,8
4,70	4,92	18,7	4,3	4,5
4,92	5,14	36,4	17,2	25,9
5,14	5,36	30,8	51,7	56,3
5,36	5,58	5,6	21,6	10,7
5,58	5,80	0,9	2,6	0,9
5,80	6,02	0,0	0,0	0,0

2023

		frequências relativas (%)		
3,64	3,98	0,0	0,0	0,0
3,98	4,32	2,0	0,9	0,9
4,32	4,66	1,0	1,8	1,8
4,66	5,00	41,0	31,9	29,4
5,00	5,34	43,0	46,9	54,1
5,34	5,68	11,8	15,9	11,0
5,68	6,02	2,0	2,7	2,8
6,02	6,36	0,0	0,0	0,0

Obs.: a soma dos percentuais, em cada data, pode ser inferior a 100% devido à retirada eventual de outliers.