



BANCO CENTRAL DO BRASIL

Pesquisa sobre Política Monetária

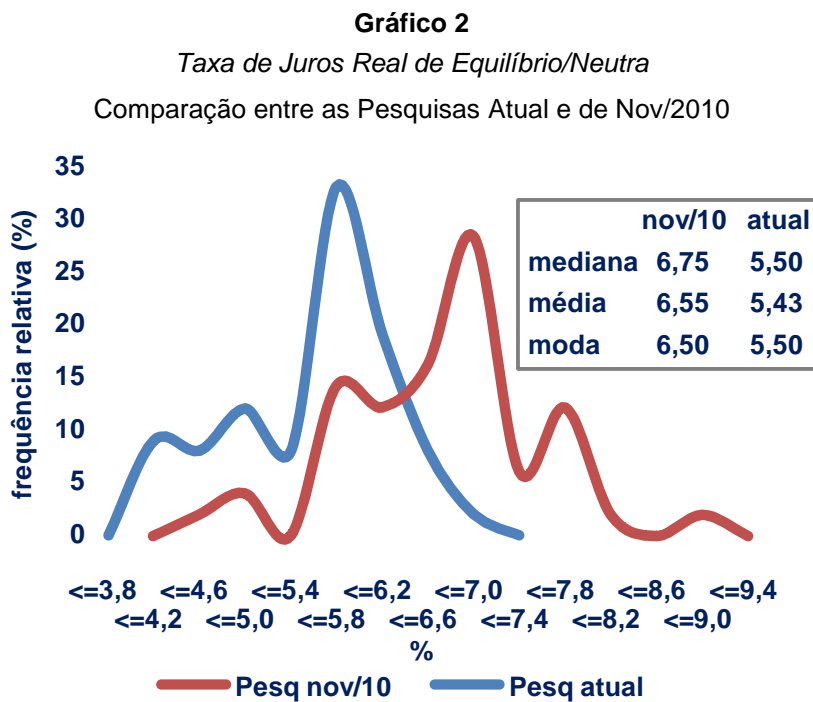
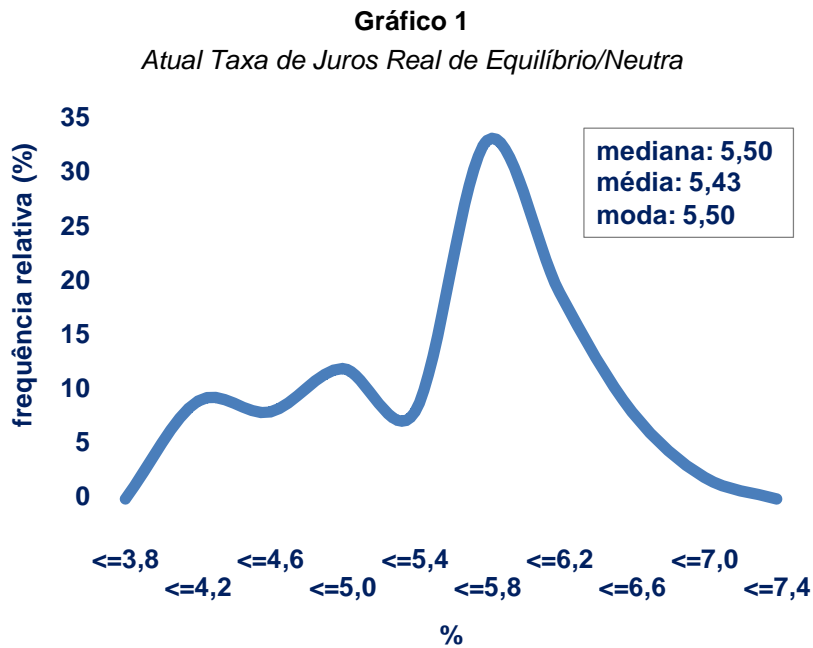
Com o objetivo de reduzir a assimetria de informações entre os participantes do mercado, bem como entre estes e o Banco Central, o Departamento de Relacionamento com Investidores e Estudos Especiais (Gerin) realiza pesquisas junto aos participantes do Sistema Expectativas de Mercado sobre as hipóteses de trabalho consideradas pelos analistas na construção de seus respectivos cenários de inflação.

No questionário recentemente enviado, foram solicitadas respostas relacionadas à taxa de juros real de equilíbrio/neutra no Brasil, à Nairu (taxa natural de desemprego), e ao impacto da nova ponderação do IPCA nas projeções de inflação.

As perguntas encontram-se relacionadas a seguir, bem como os gráficos mostrando a distribuição de frequências relativas das respectivas respostas encaminhadas pelos participantes do Sistema Expectativas de Mercado.

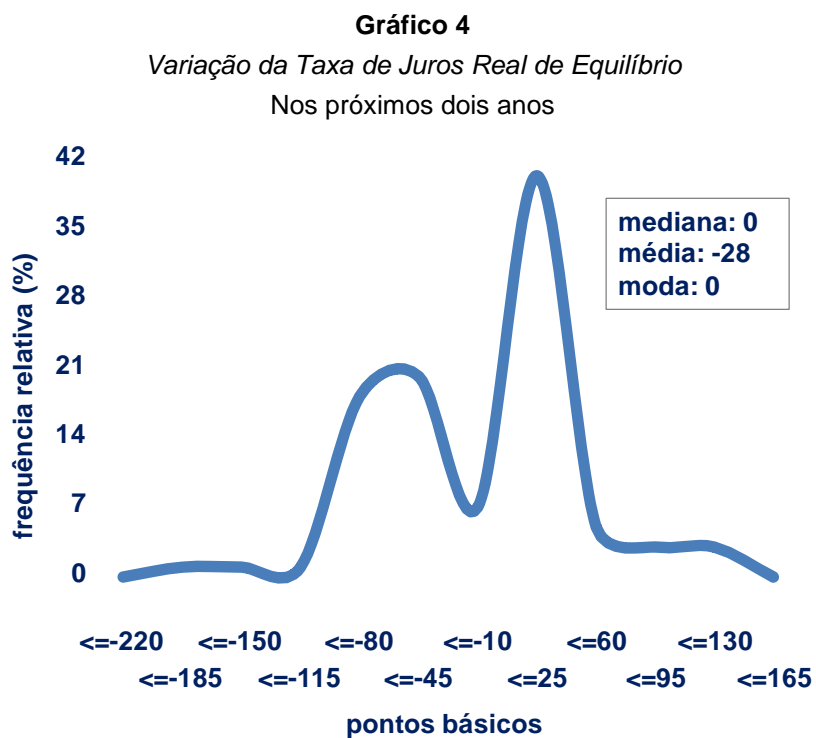
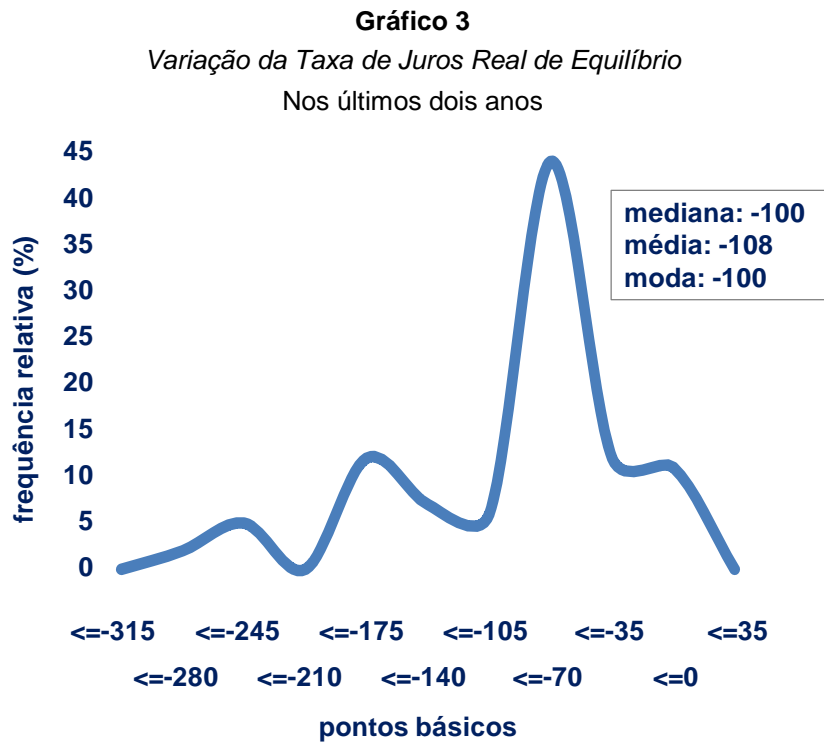
“Que valor sua instituição considera como sendo a atual taxa de juros real de equilíbrio/neutra no Brasil?”

O Gráfico 1 mostra a distribuição de frequências relativas das respostas recebidas, enquanto o Gráfico 2 compara a distribuição de frequências resultante da pesquisa atual com a da pesquisa divulgada em novembro de 2010.



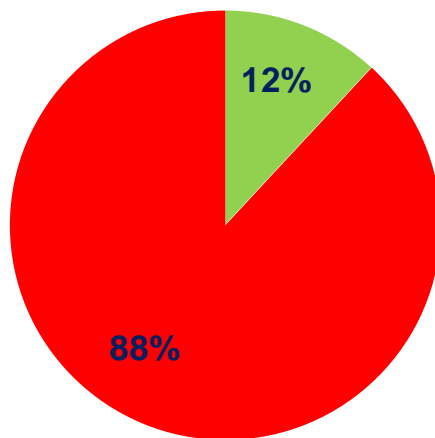
“Como sua instituição avalia a dinâmica da taxa de juros real de equilíbrio/neutra no Brasil nos últimos dois anos e nos próximos dois anos (aumentou/deve aumentar, manteve-se/deve manter-se estável ou diminuiu/deve diminuir)?”

Os Gráficos 3 e 4 mostram a distribuição de frequências relativas das respostas recebidas.



O Gráfico 5 mostra o percentual de instituições que consideram que a taxa de juros real aumentou, permaneceu estável e diminuiu nos últimos dois anos.

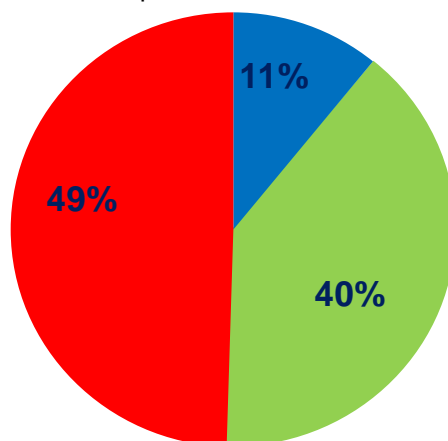
Gráfico 5
Taxa de Juros Real de Equilíbrio
Nos últimos dois anos



■ aumentou ■ estável ■ diminuiu

O Gráfico 6 mostra o percentual de instituições que consideram que a taxa de juros real de equilíbrio aumentará, permanecerá estável e diminuirá nos próximos dois anos.

Gráfico 6
Taxa de Juros Real de Equilíbrio
Nos próximos dois anos

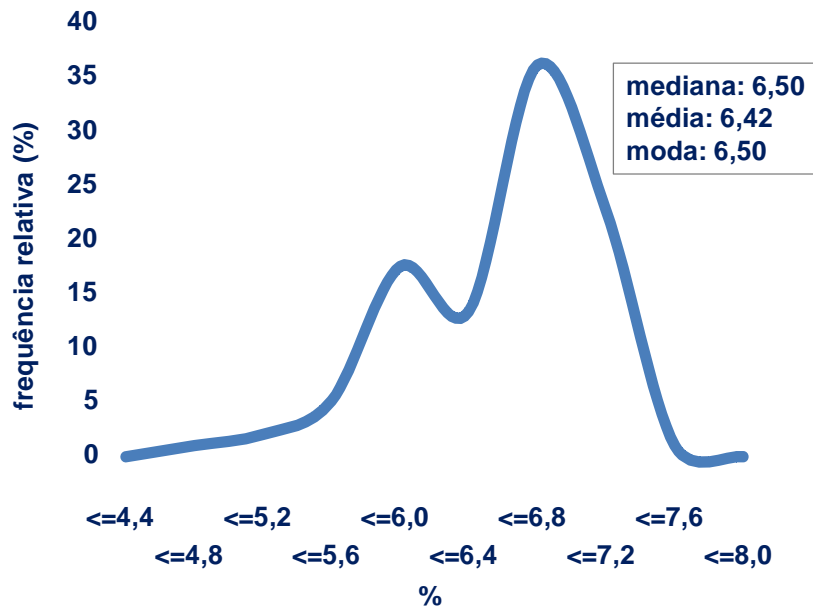


■ aumentará ■ estável ■ diminuirá

“Que valor sua instituição considera como sendo a atual NAIRU no Brasil?”

O Gráfico 7 traz a distribuição de frequências relativas das respostas a essa questão.

Gráfico 7
Atual NAIRU



“Como sua instituição avalia a dinâmica da NAIRU no Brasil nos últimos cinco anos e nos próximos cinco anos (aumentou/deve aumentar, manteve-se/deve manter-se estável ou diminuiu/deve diminuir)?”

Os Gráficos 8 e 9 mostram a distribuição de frequências relativas das respostas recebidas.

Gráfico 8
Evolução da NAIRU
Nos últimos cinco anos

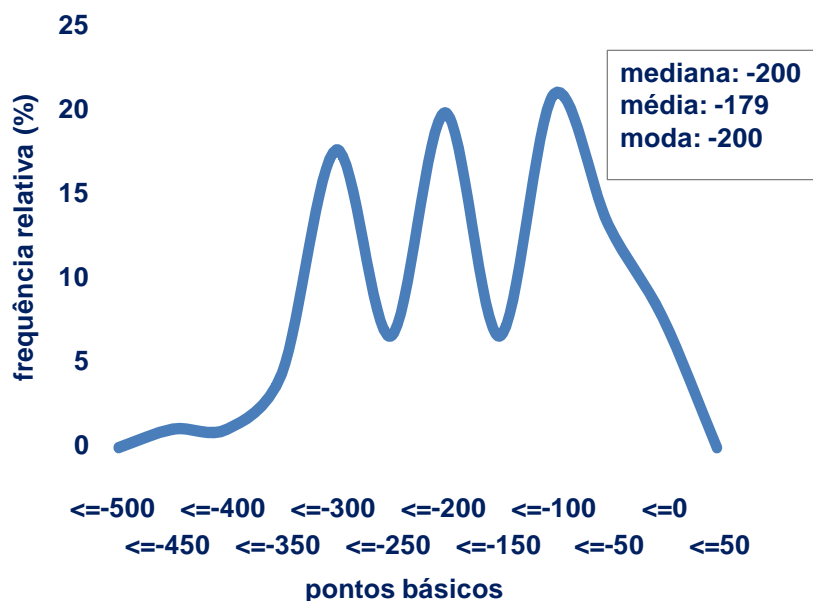
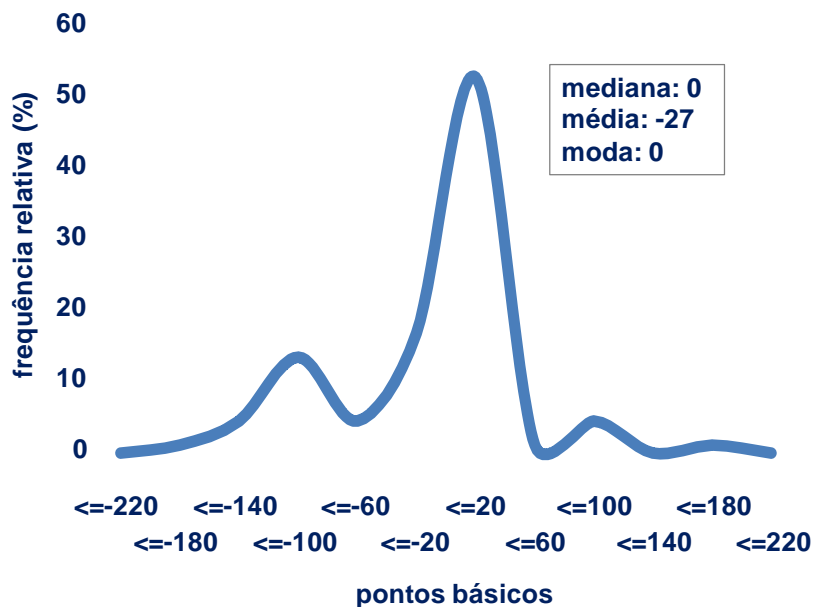


Gráfico 9
Evolução da NAIRU
 Nos próximos cinco anos



“Dada a nova ponderação do IPCA implicada pela POF, a sua projeção para a inflação de 2012 e de 2013: aumentou, manteve-se estável, ou diminuiu?”

Os Gráficos 10 e 11 mostram a distribuição de frequências relativas das respostas recebidas.

Gráfico 10
Varição da projeção para o IPCA
 Em 2012

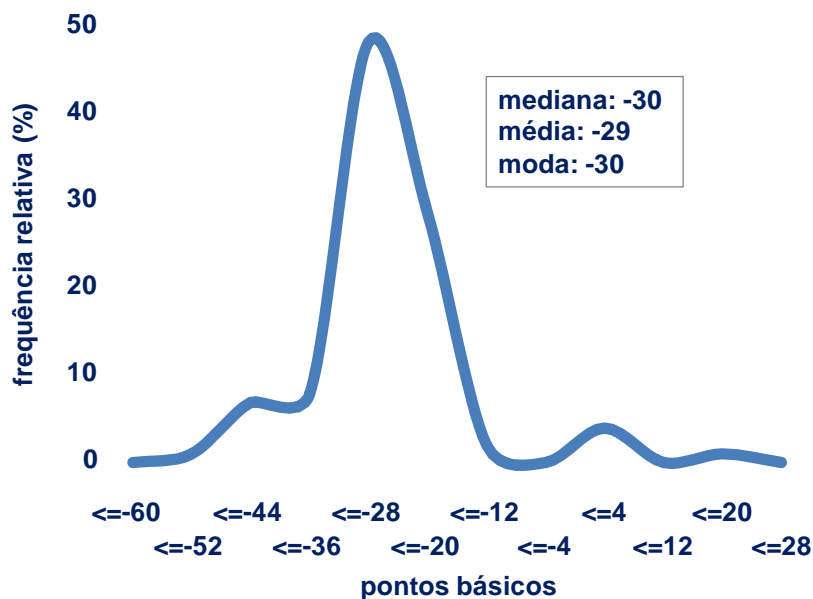
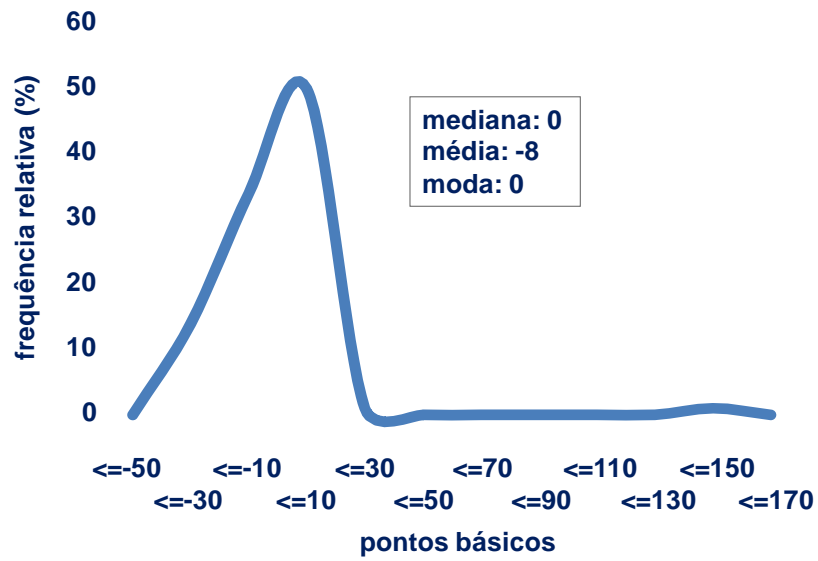


Gráfico 11
Varição da projeção para o IPCA
Em 2013



Brasília, 23 de fevereiro de 2012.