

# Sondagem da Construção

Pesquisa de Novembro de 2011

Empresas informantes: 672

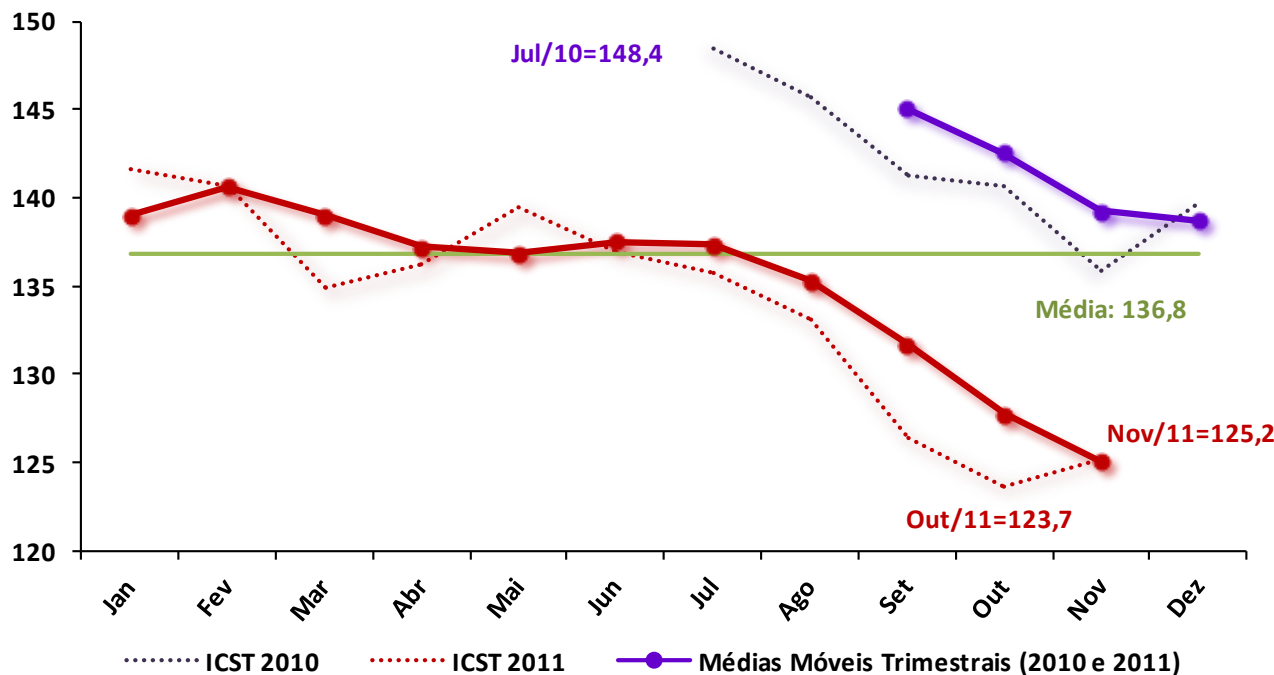
Pessoal Ocupado: 212 Mil

Período de coleta: 01/11/11 a 30/11/11

FUNDAÇÃO  
GETULIO VARGAS

**IBRE**

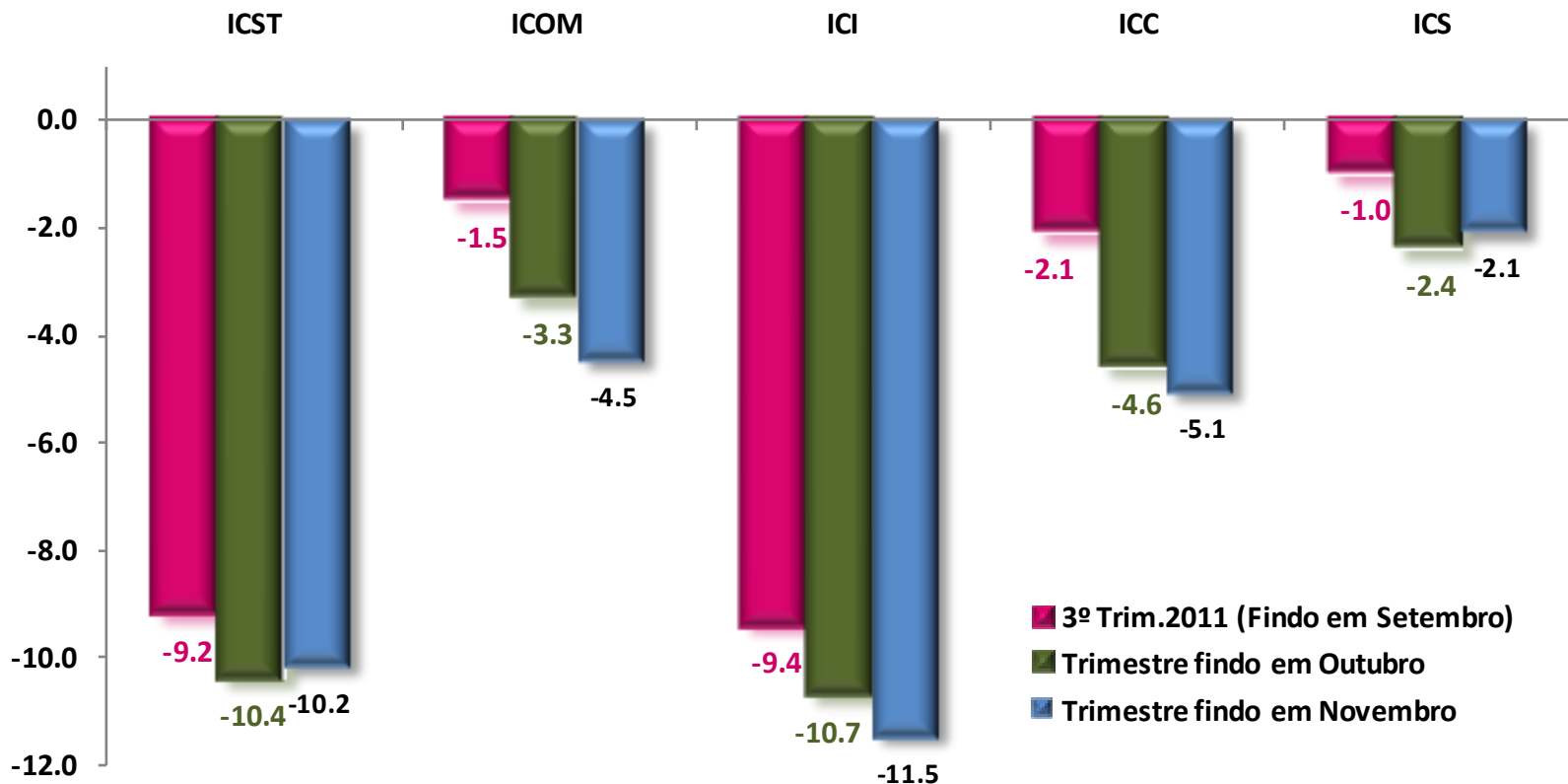
Instituto Brasileiro  
de Economia



Trimestre findo em	Var. % sobre o mesmo período do ano anterior	Índice Médio
out/10	-	142.5
nov/10	-	139.3
set/11	-9.2%	131.7
out/11	-10.4%	127.7
nov/11	-10.2%	125.1

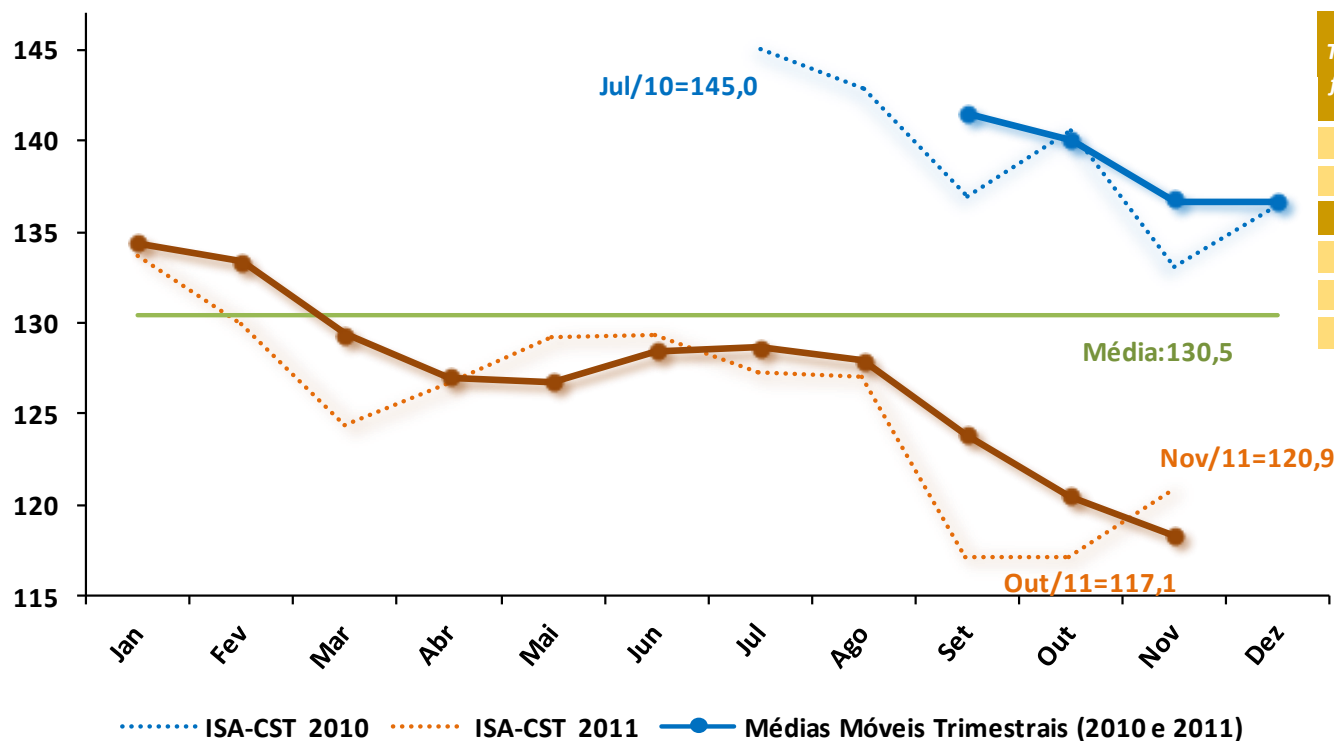
### Índices em Pontos

Máximo	Jul/10=148,4
Mínimo	Out/11=123,7
Indicador Atual	Nov/11=125,2



Trimestre findo em	ISA-CST	IE-CST	ICST
Setembro	-12.5%	-6.1%	-9.2%
Outubro	-14.0%	-6.9%	-10.4%
Novembro	-13.5%	-6.9%	-10.2%

	Set/11	Out/11	Nov/11
<b>Total</b>	<b>-9,2%</b>	<b>-10,4%</b>	<b>-10,2%</b>
Preparação do Terreno	-6.9%	-8.2%	-7.3%
Construção de Edifícios e Obras de Engenharia Civil	-10,6%	-12,3%	-11,8%
Edificações	-7.0%	-8.7%	-6.7%
Obras Viárias	-17.2%	-18.8%	-19.2%
Obras de Infraestrutura para Engenharia Elétrica e para Telecomunicações	-2,4%	0,2%	-2,0%
Obras de Instalações	-5,6%	-4,5%	-3,1%
Obras de acabamento	-3.9%	-0.3%	-0.7%
Aluguel de equipamentos de construção e demolição, com operador	4.2%	-1.6%	-10.4%

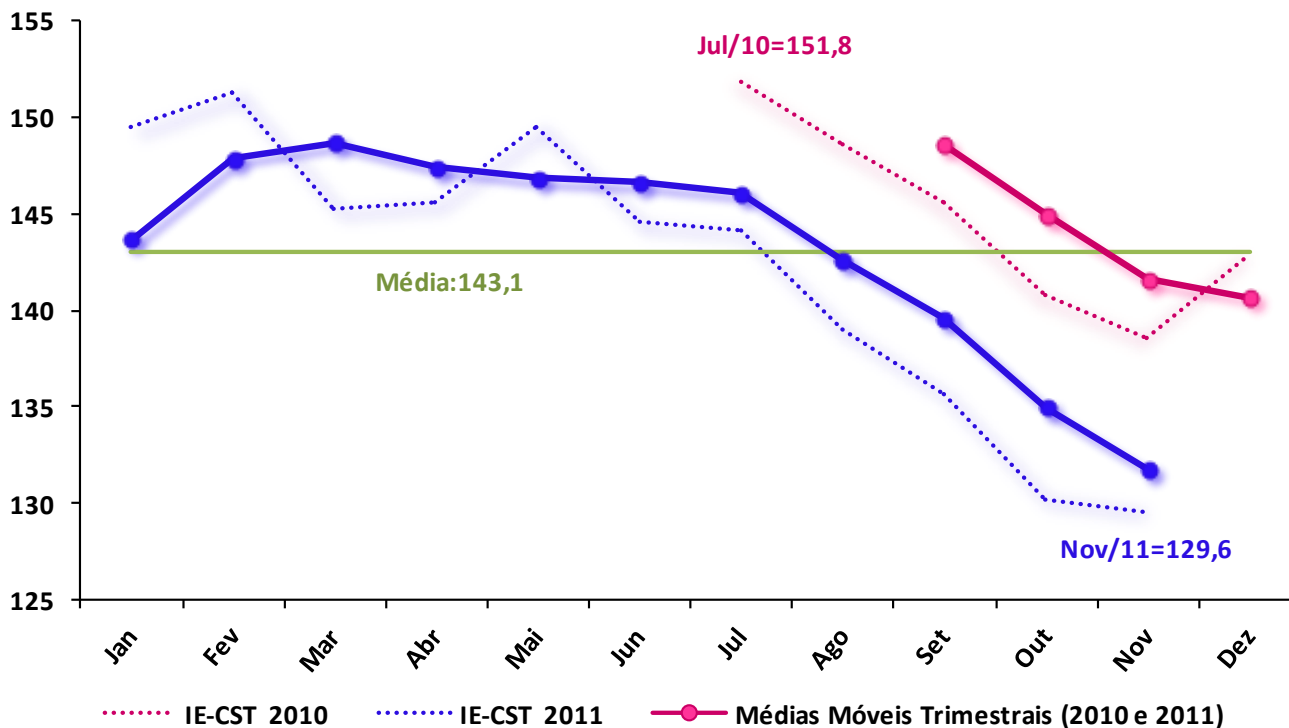


Trimestre findo em	Var. % sobre o mesmo período do ano anterior	Índice Médio
out/10	-	140.1
nov/10	-	136.9
set/11	-12.5%	123.9
out/11	-14.0%	120.5
nov/11	-13.5%	118.4

### Índices em Pontos

Máximo	Jul/10=145,0
Mínimo	Out/11=117,1
Indicador Atual	Nov/11=120,9

	Set/11	Out/11	Nov/11
<b>Total</b>	<b>-12,5%</b>	<b>-14,0%</b>	<b>-13,5%</b>
Preparação do Terreno	-9,4%	-11,4%	-10,5%
Construção de Edifícios e Obras de Engenharia Civil	-14,8%	-17,0%	-16,3%
Edificações	-9,7%	-13,4%	-11,0%
Obras Viárias	-24,4%	-25,1%	-25,7%
Obras de Infraestrutura para Engenharia Elétrica e para Telecomunicações	4,5%	9,3%	7,8%
Obras de Instalações	-8,6%	-7,5%	-5,1%
Obras de acabamento	-4,5%	-1,0%	0,9%
Aluguel de equipamentos de construção e demolição, com operador	10,2%	0,0%	-11,1%



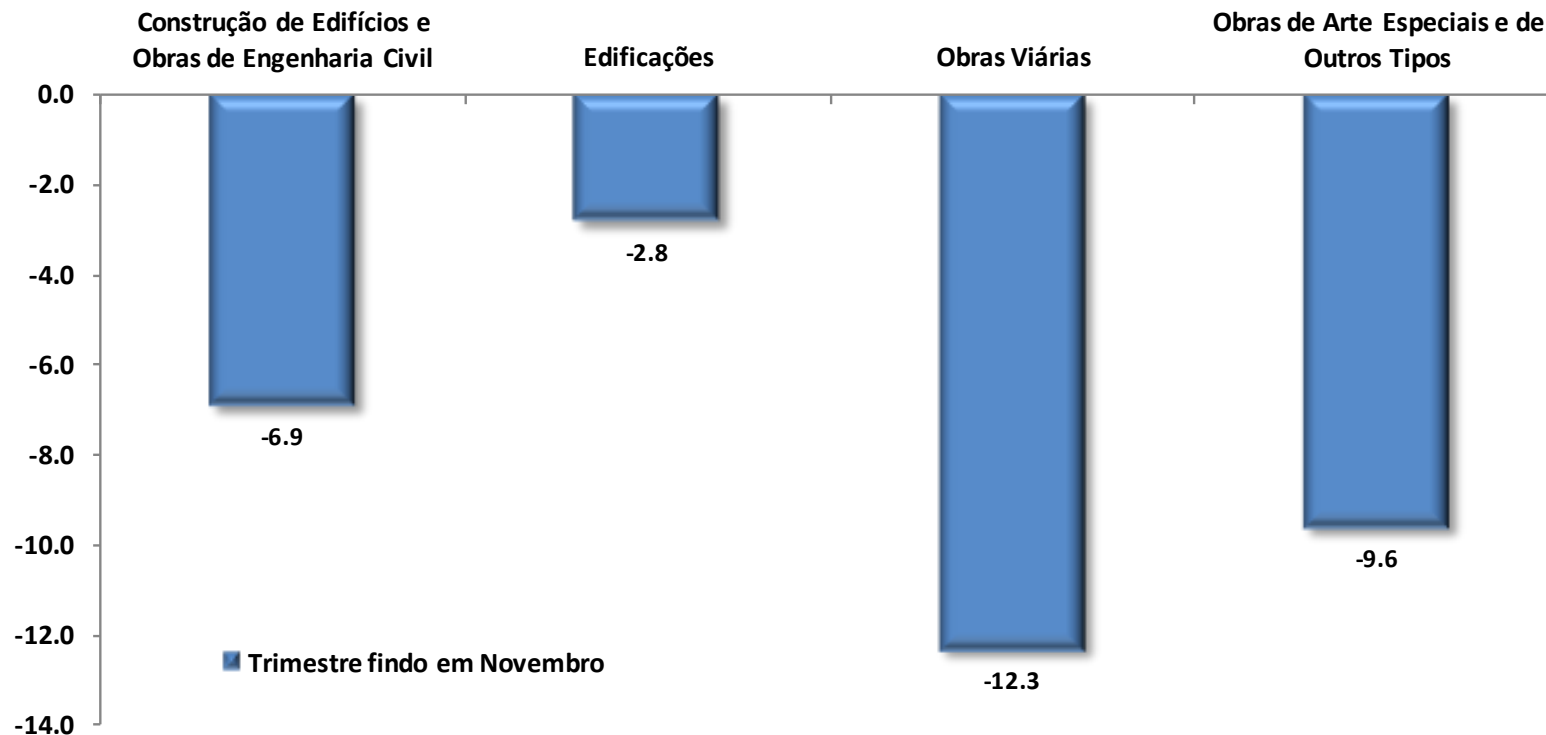
Trimestre findo em	Var. % sobre o mesmo período do ano anterior	Índice Médio
out/10	-	145.0
nov/10	-	141.6
set/11	-6.1%	139.6
out/11	-6.9%	135.0
nov/11	-6.9%	131.8

### Índices em Pontos

Máximo	Jul/10=151,8
Mínimo	Nov/11 = 129,6
Indicador Atual	Nov/11 = 129,6




	Set/11	Out/11	Nov/11
<b>Total</b>	<b>-6,1%</b>	<b>-6,9%</b>	<b>-6,9%</b>
<b>Preparação do Terreno</b>	-4,3%	-4,9%	-4,0%
<b>Construção de Edifícios e Obras de Engenharia Civil</b>	-6,5%	-7,8%	-7,5%
<b>Edificações</b>	-4,4%	-4,4%	-2,8%
<b>Obras Viárias</b>	-9,6%	-12,2%	-12,3%
<b>Obras de Infraestrutura para Engenharia Elétrica e para Telecomunicações</b>	-8,4%	-7,5%	-10,0%
<b>Obras de Instalações</b>	-2,8%	-1,6%	-1,1%
<b>Obras de acabamento</b>	-3,2%	0,4%	-2,4%
<b>Aluguel de equipamentos de construção e demolição, com operador</b>	-0,7%	-3,0%	-9,8%



# Sondagem da Construção

## OUTRAS VARIÁVEIS DA SONDAGEM

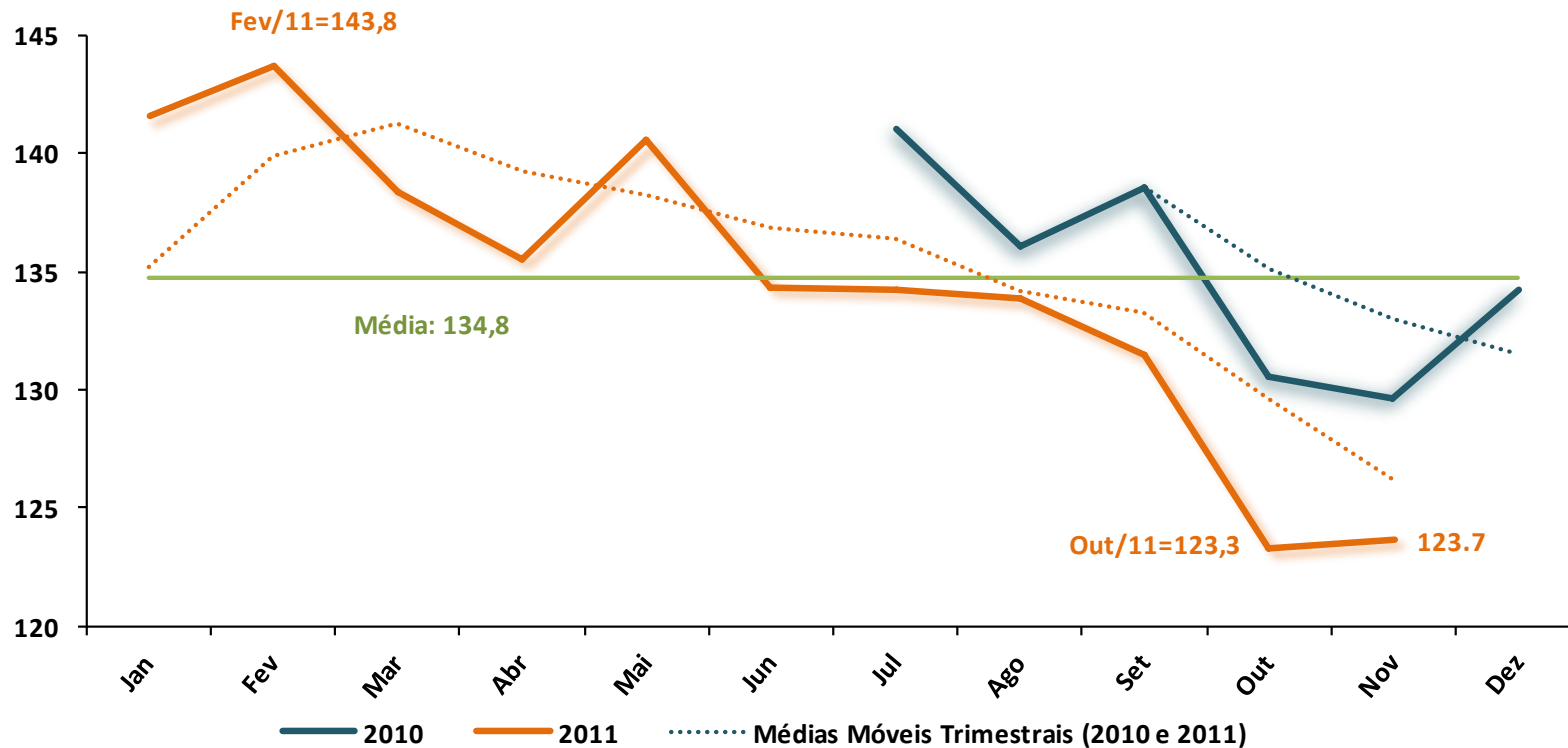


FUNDAÇÃO  
GETULIO VARGAS

**IBRE**

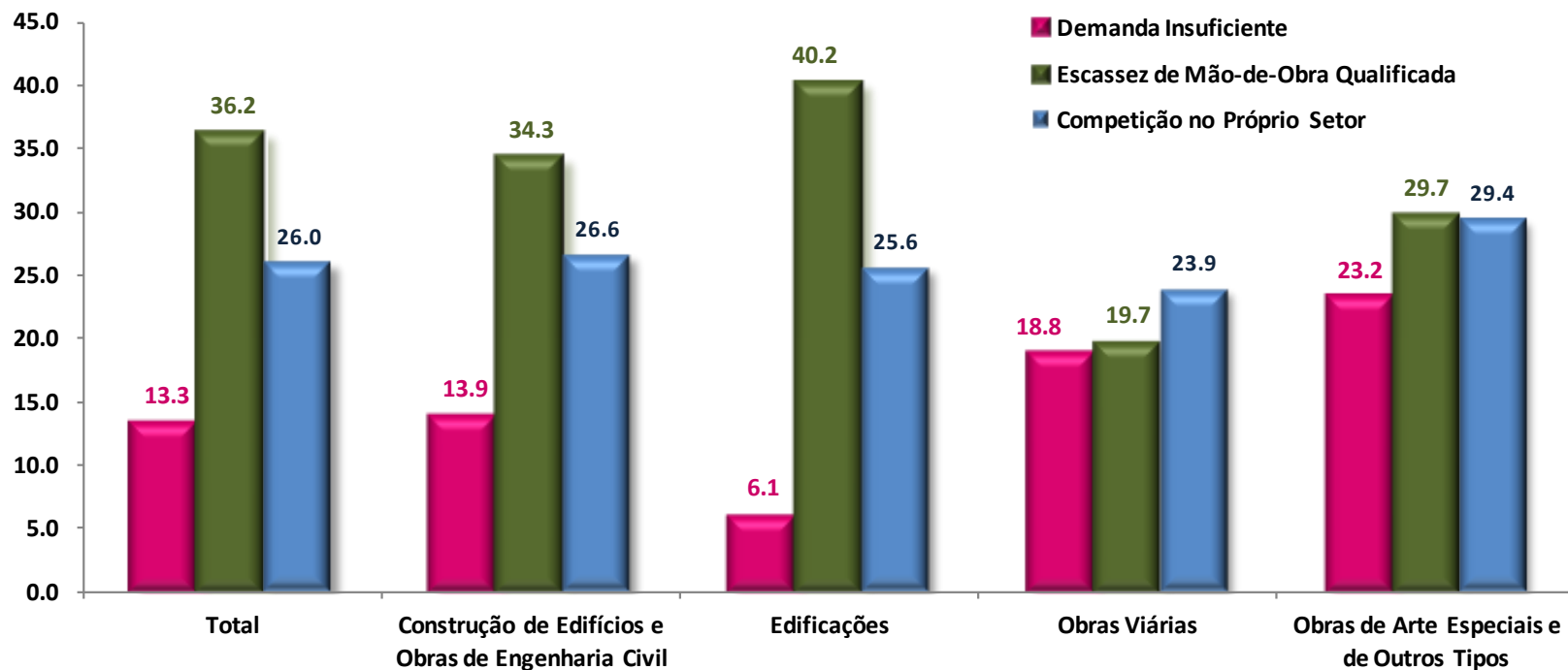
Instituto Brasileiro  
de Economia

# EMPREGO PREVISTO



	Fácil	Difícil	Dif. em pontos
Jul/10	30.8	10.6	20.2
Ago/10	25.5	14.5	11.0
Set/10	22.0	10.6	11.4
Out/10	21.5	12.2	9.3
Nov/10	22.4	12.3	10.1
Dez/10	18.8	11.1	7.7
Jan/11	23.1	11.8	11.3
Fev/11	19.8	10.3	9.5
Mar/11	22.2	11.4	10.8
Abr/11	18.0	12.8	5.2
Mai/11	21.9	11.4	10.5
Jun/11	19.0	13.4	5.6
Jul/11	19.0	12.5	6.5
Ago/11	19.4	14.3	5.1
Set/11	16.9	12.6	4.3
Out/11	20.0	11.0	9.0
Nov/11	16.3	13.8	2.5

Período	Nenhum	Demanda Insuficiente	Escassez de Mão-de-Obra Qualificada	Escassez de Material e/ou Equipamentos	Acesso à Crédito Bancário	Custo de Matérias-Primas	Custo de Mão-de-Obra	Limitações de Ordem Financeira	Competição no Próprio Setor	Escassez de Terreno	Outros
Nov/10	16.4%	10.5%	43.6%	6.8%	6.0%	3.4%	6.8%	5.3%	21.4%	3.8%	8.7%
Nov/11	17.9%	13.3%	36.2%	2.8%	6.1%	4.7%	10.8%	8.4%	26.0%	3.8%	10.2%



# Sondagem da Construção

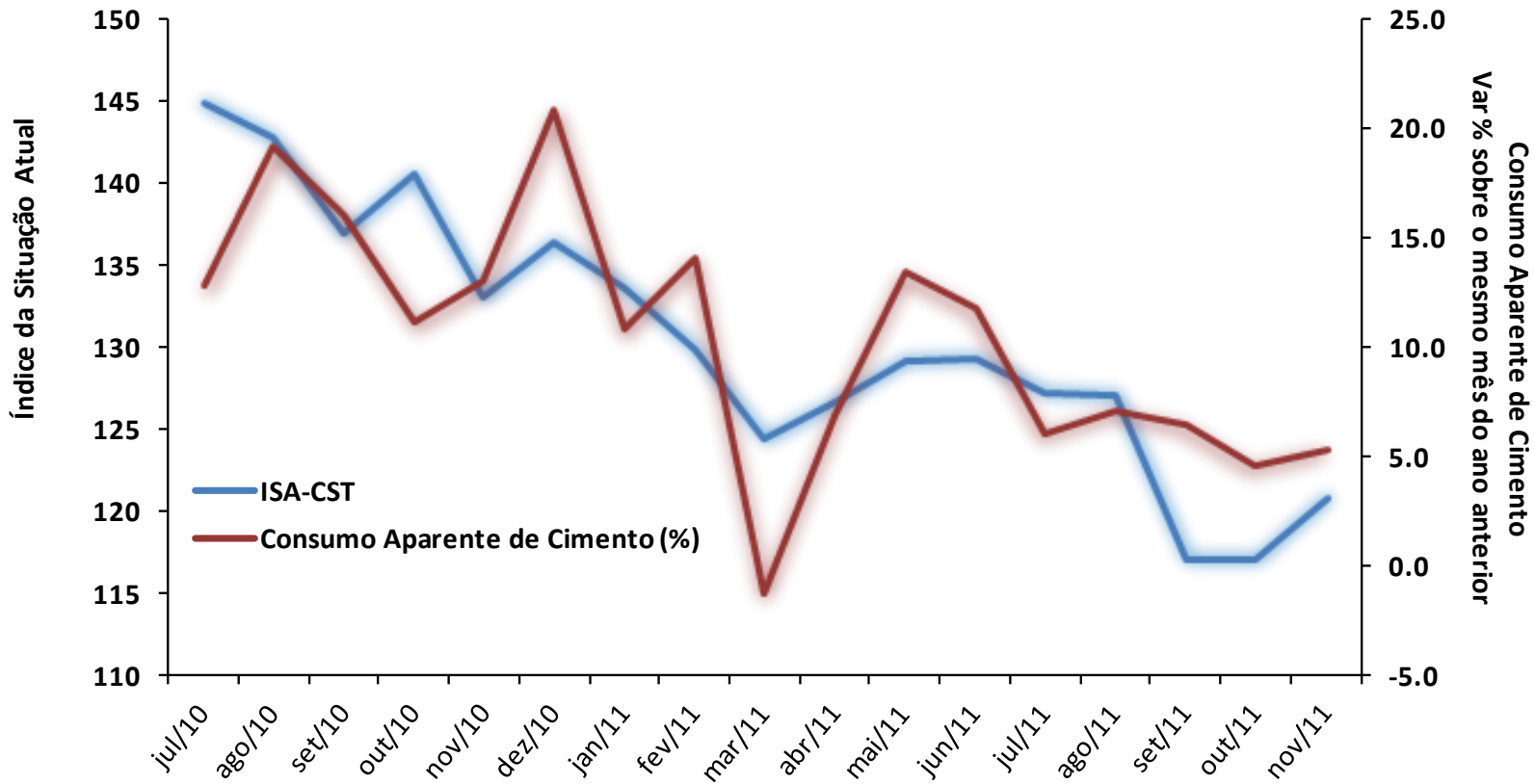
COMPARAÇÕES COM  
INDICADORES CORRELATOS

FUNDAÇÃO  
GETULIO VARGAS

**IBRE**

Instituto Brasileiro  
de Economia





Fonte: FGV e SNIC