

Boletim Regional

Porto Alegre

Tulio Maciel

Fevereiro de 2015

Índice

- I. Introdução
- II. Inferências Nacionais
- III. Região Sul
- IV. Rio Grande do Sul
- V. Mercado de Crédito

I. Introdução

Missão do Banco Central

- **Assegurar a estabilidade do poder de compra da moeda e um sistema financeiro sólido e eficiente**

Importância da Estabilidade da Moeda

- A experiência internacional e a teoria econômica apontam inflação baixa e estável como condição para o crescimento sustentável
 - Isso porque inflação elevada:
 - Eleva prêmios de risco e taxas de juros; diminui confiança e encurta horizonte de planejamento; deprime os investimentos e o crescimento econômico
 - Reduz emprego e, portanto, renda e consumo
 - Aumenta a concentração de renda e diminui o bem-estar da sociedade como um todo

A Experiência Brasileira

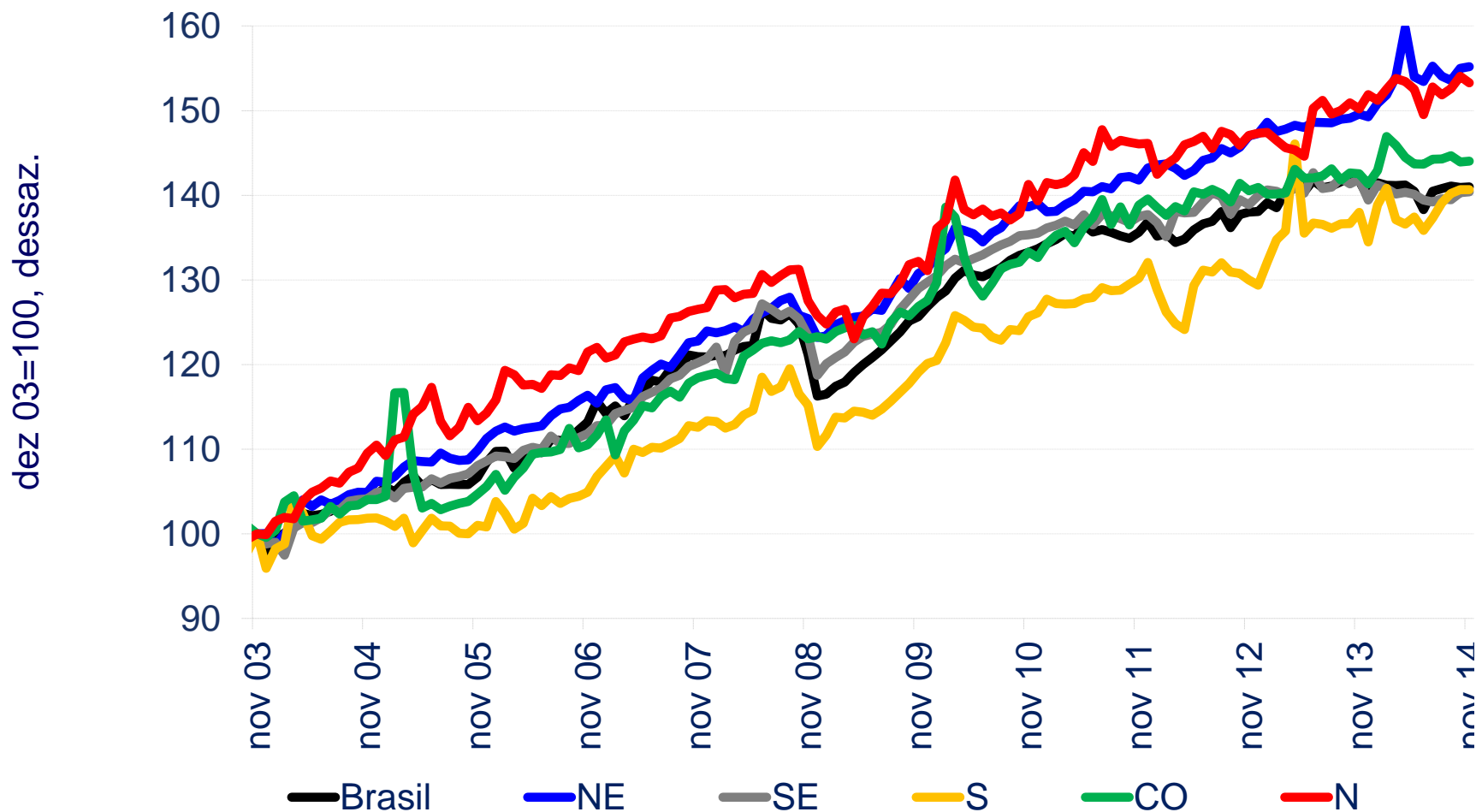
Período	Média Anual (%)	
	Var. Real PIB	Inflação
1980-1985	2,6	147,1
1986-1994	2,3	842,5
1995-2003	2,2	9,1
2004-2014	3,4*	5,6

*considerando o mais recente Boletim Focus para as projeções de mercado para o 4T14

II. Inferências Nacionais

Índice de Atividade Econômica do Banco Central

Brasil e Regiões



Índice de Atividade Econômica do Banco Central

Brasil e Regiões – variações no período*

				%
Discriminação	2003 a 2014	2009 a 2014	2014	
Brasil	44,3	15,7	-0,2	
Norte	54,2	19,1	2,7	
Nordeste	56,1	20,8	3,8	
Centro-Oeste	44,0	15,6	1,8	
Sudeste	44,0	12,4	-0,8	
Sul	41,5	19,5	1,1	

*2014: até novembro

Produção Agrícola

Brasil e Regiões – produção de cereais, leguminosas e oleaginosas

em milhões de toneladas

Discriminação	Peso ^{1/}	Produção		Variação %	Produção 2015 ^{2/}	Variação %
		2013	2014 ^{2/}	2014/2013		2015/2014
Brasil	100,0	188,2	192,8	2,4	202,9	5,2
Norte	3,2	5,0	5,5	11,1	5,4	-2,3
Nordeste	8,8	12,0	15,6	30,5	19,5	24,7
Centro-Oeste	37,4	78,5	83,0	5,7	82,1	-1,0
Sudeste	10,3	19,8	17,9	-9,3	19,8	10,5
Sul	40,4	73,0	70,8	-3,1	76,1	7,5

1/ participação no valor da produção nacional de cereais, leguminosas e oleaginosas – PAM 2013

2/ estimativa segundo o LSPA de dezembro/14

Produção Física da Indústria

Brasil e Regiões

		%				
Discriminação	Peso ^{1/}	2013	2014			
		dez	mar	jun	set	dez
Brasil	100,0	-1,4	-0,1	-1,9	-0,5	-1,6
Norte	6,0	2,8	-0,3	-3,3	-0,6	0,5
Nordeste	7,3	-2,7	4,2	-3,2	1,3	-1,7
Centro-Oeste	4,1	0,4	-2,7	4,2	2,1	0,0
Sudeste	62,9	-2,5	-0,8	-0,4	-1,4	-3,6
Sul	19,7	-2,4	-0,5	-5,4	2,2	-0,1

Variação do trimestre em relação ao anterior; séries com ajuste sazonal.

1/ Participação no Valor da Transformação Industrial (VTI) na PIA-2012, considerando as UFs pesquisadas na PIM-PF.

Receita Nominal de Serviços

Brasil e Regiões

Discriminação	%			
	Var. sobre mesmo período do ano anterior		Em 12m até	
	Mês/mês	Trim/trim	nov/13	nov/14
Brasil	3,7	5,1	8,5	6,4
Norte	2,2	5,6	9,0	5,6
Nordeste	8,6	7,3	9,0	5,6
Centro-Oeste	3,4	6,7	14,2	11,9
Sudeste	3,0	4,6	8,2	6,1
Sul	4,0	5,5	7,0	6,3
Rio Grande do Sul	3,3	5,5	5,1	4,6

Referência: PMS de novembro de 2014

Índice de Volume de Vendas

Brasil e Regiões

Discriminação						%	
	2013	2014				% em 12m	% em 12m
	nov	fev	mai	ago	nov	até nov/13	até nov/14
Comércio varejista							
Brasil	1,6	0,2	-0,5	-0,9	2,4	4,4	2,6
Norte	1,5	0,8	0,6	0,1	5,3	4,7	5,2
Nordeste	2,0	0,4	0,7	-0,9	2,7	5,4	4,4
Centro-Oeste	1,0	-0,1	0,1	-2,0	3,3	5,0	2,7
Sudeste	1,1	-0,2	-0,3	-0,8	1,5	4,0	1,9
Sul	1,3	0,6	-1,3	-0,2	2,0	4,1	2,5
Comércio ampliado							
Brasil	-0,6	-0,3	-2,0	-2,3	2,4	3,8	-1,2
Norte	0,9	0,0	1,6	0,0	5,5	3,7	3,1
Nordeste	0,5	-0,3	0,7	-1,4	3,5	4,1	2,4
Centro-Oeste	0,4	-0,9	0,2	-3,2	3,4	4,3	-0,4
Sudeste	-0,1	-1,9	-2,3	-2,2	1,4	3,0	-3,3
Sul	1,3	-0,4	-2,2	-3,4	5,5	5,3	0,4

Variação do trimestre em relação ao anterior; séries com ajuste sazonal; % em 12m: dados observados

Operações de Crédito do SFN

Brasil e Regiões

Discriminação	%								
	Var. percentual dez/13			Var. percentual dez/14					
	12 meses			Trimestre			12 meses		
	PJ	PF	Total	PJ	PF	Total	PJ	PF	Total
Brasil	14,1	16,7	15,3	4,0	4,5	4,2	10,6	14,1	12,2
Norte	12,3	17,0	14,8	3,4	4,6	4,1	2,4	15,2	9,4
Nordeste	16,5	18,5	17,6	5,8	5,3	5,5	2,1	15,6	9,2
Centro-Oeste	27,8	19,6	23,1	5,0	5,2	5,1	17,2	16,9	17,0
Sudeste	12,3	14,7	13,2	4,0	3,9	3,9	13,0	12,2	12,7
Sul	13,7	18,5	16,0	2,7	4,8	3,8	6,8	15,3	11,1

Operações com saldo superior a R\$ 1 mil

Taxa de Desemprego

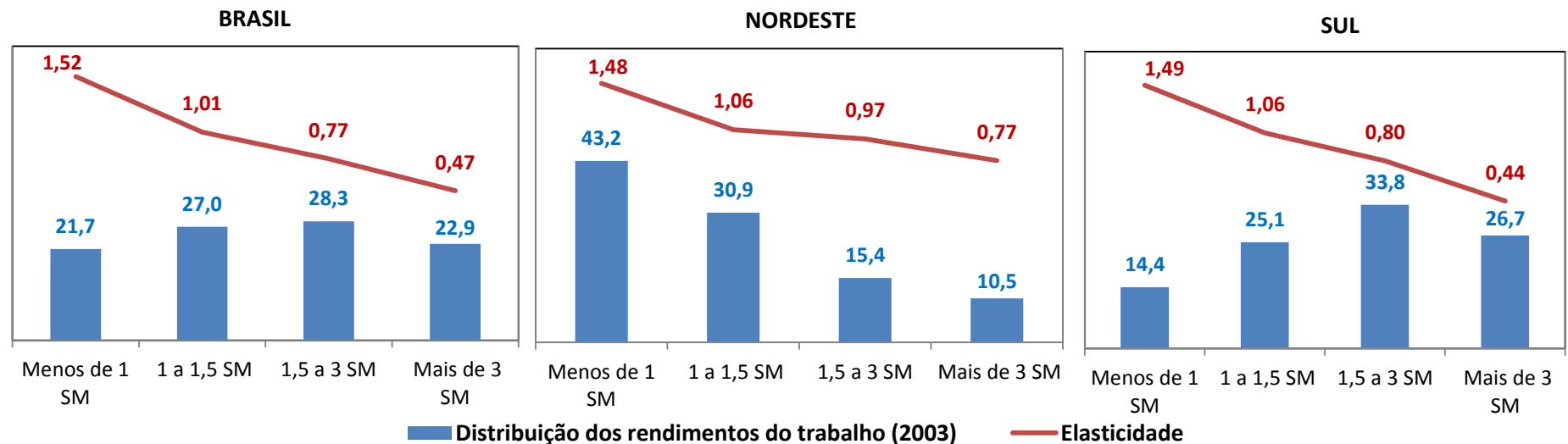
Brasil e Regiões

	%				
Discriminação ^{1/}	2013	2014			
	dez	mar	jun	set	dez
Brasil	4,7	5,0	4,9	4,9	4,6
Nordeste	7,3	7,7	8,0	8,3	7,6
Sudeste	4,4	4,7	4,4	4,3	4,0
Sul	2,7	3,1	3,3	4,6	4,1

^{1/} Média do trimestre encerrado no mês

Boxe: Impacto do Salário Mínimo nos Rendimentos do Trabalho – Abordagem Regional

- Analisa a elasticidade de grupos salariais relativamente a variações do salário mínimo e em que medida os aumentos reais dos rendimentos do trabalho exercem pressões sobre custos de produção:
 - Quanto menor o rendimento maior a elasticidade;
 - Maior impacto no NE com 75,7% dos trabalhadores com renda até 1,5 S.M.;
 - Aumentos reais do S.M. contribuíram para o crescimento dos rendimentos do trabalho no VA;
 - É plausível afirmar que os aumentos de custo de MO foram parcialmente repassados aos preços



Inflação (IPCA)

Brasil e Regiões

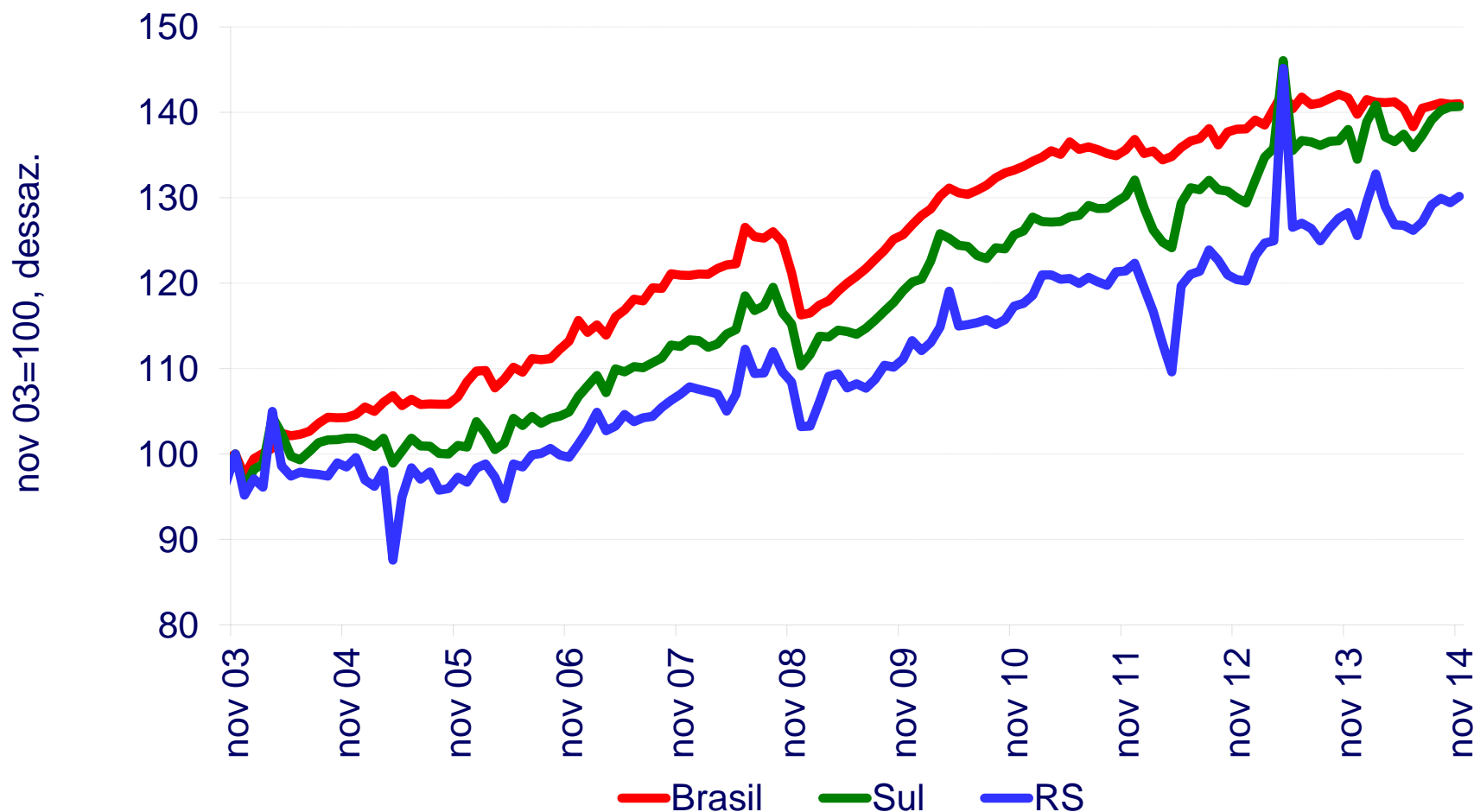
Discriminação	Peso Região	var. % em 12 meses	
		jan/14	jan/15
Brasil	100,0	5,59	7,14
Norte	4,7	4,74	7,13
Nordeste	15,9	5,58	6,23
Centro-Oeste	7,9	5,39	7,62
Sudeste	55,4	5,69	7,35
Sul	16,2	5,59	7,18

Exportações Líquidas e Contribuição para o PIB

Ano	Balança Comercial (US\$ milhões)	Contribuição do Setor Externo ao PIB (p.p. PIB)
2005	44 703	+0,5
2006	46 457	-1,4
2007	40 032	-1,4
2008	24 836	-1,7
2009	25 290	-0,2
2010	20 147	-2,7
2011	29 793	-0,7
2012	19 395	0,0
2013	2 399	-0,9
2014	-3 930	0,1

III. Região Sul

Índice de Atividade Econômica do Banco Central



Sul: PIB

Região Sul e Brasil

Ano	Sul ^{1/}		Brasil ^{1/}	
	Valor R\$ milhões ^{2/}	Variação Real (%)	Valor R\$ milhões ^{2/}	Variação Real (%)
2003	300.859	2,7	1.699.948	1,1
2004	337.657	4,7	1.941.499	5,7
2005	356.211	-1,0	2.147.240	3,2
2006	386.588	3,2	2.369.483	4,0
2007	442.820	6,3	2.661.343	6,1
2008	502.040	3,0	3.032.204	5,2
2009	535.662	-0,7	3.239.404	-0,3
2010	622.255	7,6	3.770.085	7,5
2011	672.049	4,9 ^{4/}	4.143.015	2,7
2012	710.860	0,3 ^{4/}	4.392.094	1,0
2013	...	5,0 ^{4/}	4.844.815	2,5
2014 ^{3/}	...	1,8 ^{4/}	5.057.611	0,7

1/ Contas Regionais (ref. 2002) e Contas Nacionais (ref. 2000)

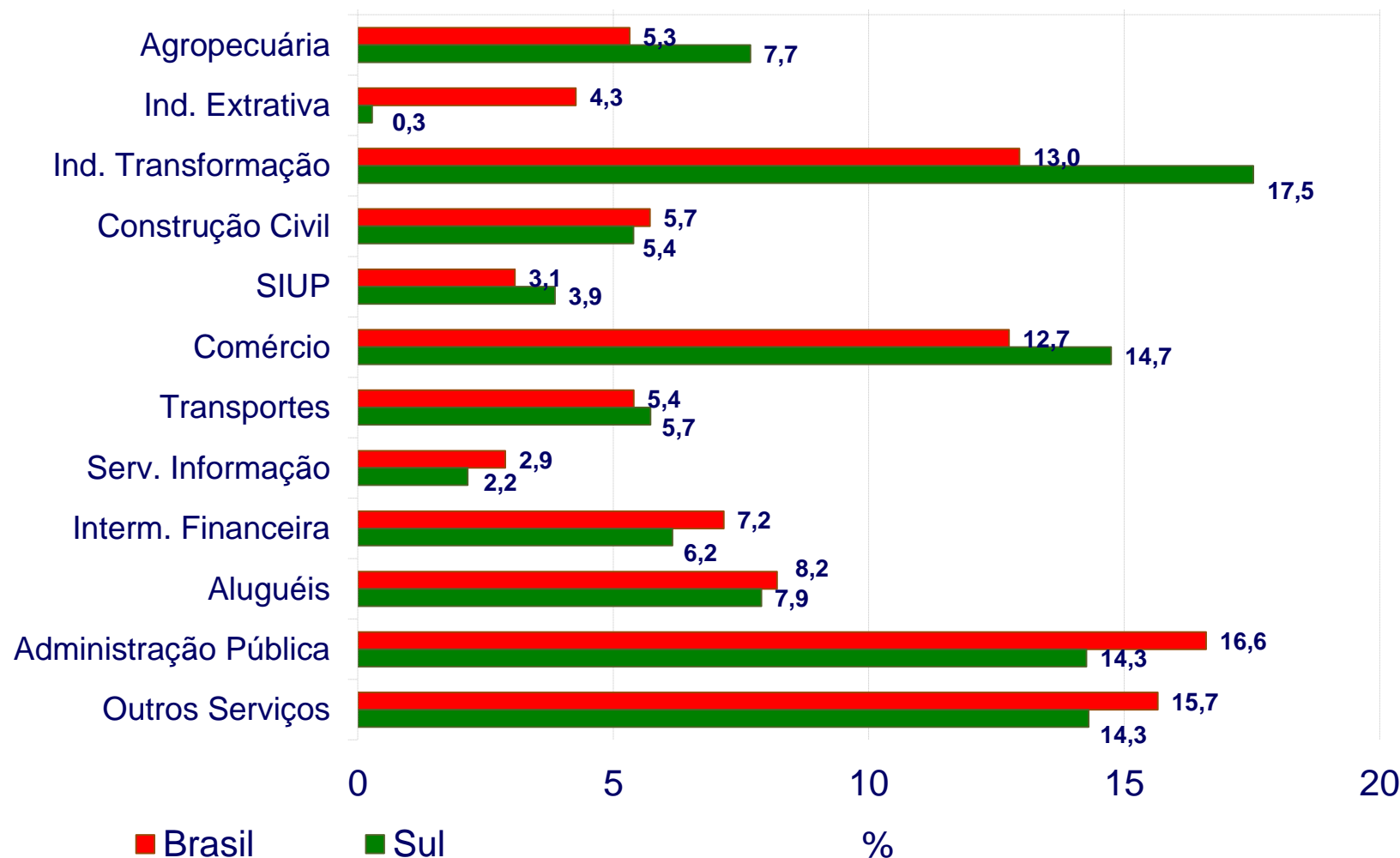
2/ preços correntes

3/ Brasil e Sul: var. acumulada em 4 trimestres até o 3º trimestre de 2014

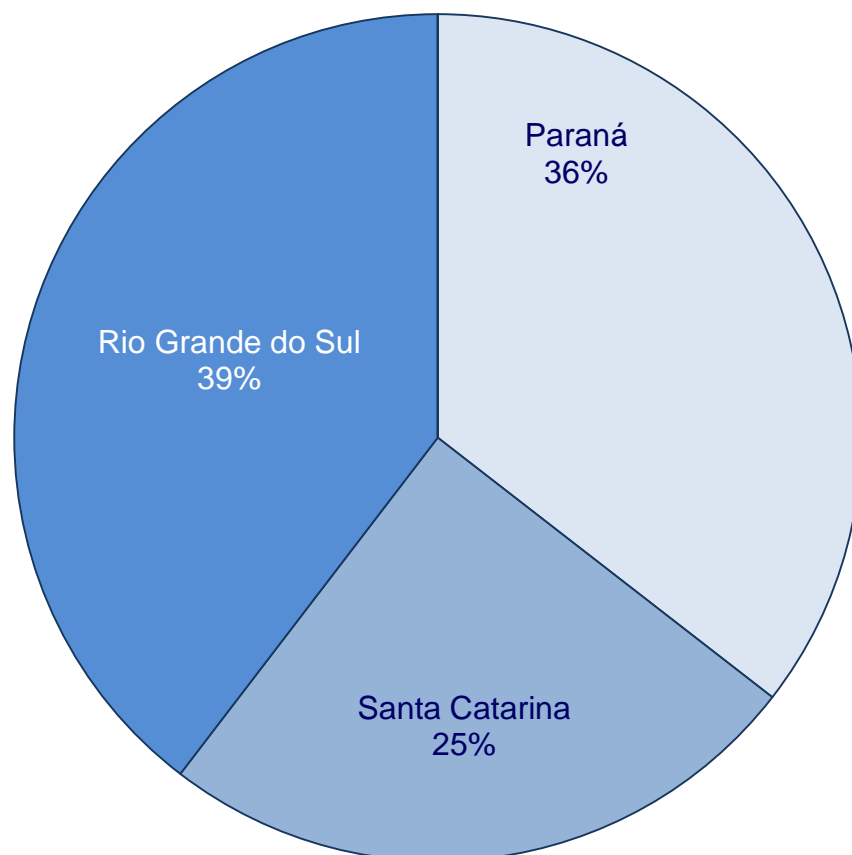
4/ projeção com base em estimativas da FEE, Iparides e SPG

Economia do Sul: Composição Setorial

Participação das Atividades Econômicas no Valor Adicionado Bruto (2012)



PIB do Sul: Composição por Estado



R\$ mil correntes (2012)	
UF	PIB <i>per capita</i>
PR	24,2
RS	25,8
SC	27,8
Sul	25,6
Brasil	22,6

Índice de Atividade Econômica do Banco Central

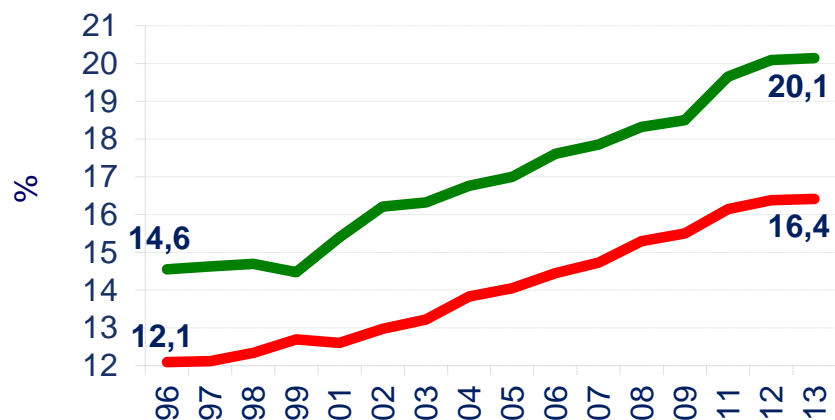
Brasil e Regiões – variações no período*

	%		
Discriminação	2003 a 2014	2009 a 2014	2014
Brasil	44,3	15,7	-0,2
Sul	41,5	19,5	1,1
Paraná	48,0	22,8	0,6
Santa Catarina	45,5	16,8	2,9
Rio Grande do Sul	32,9	17,9	0,3

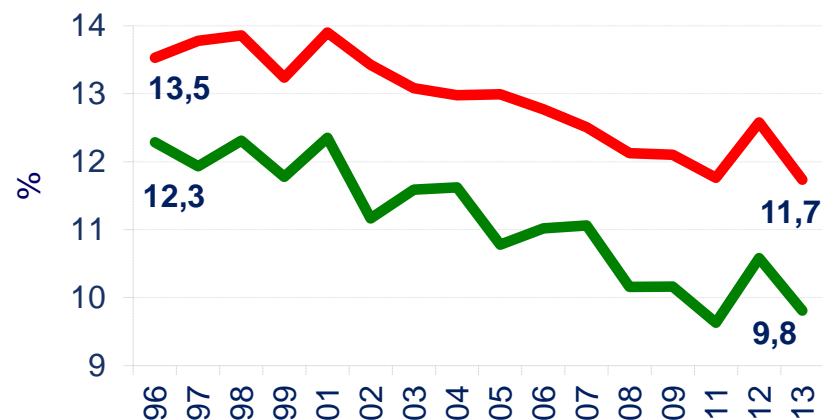
*2014: até novembro

Sul: Indicadores Sociais

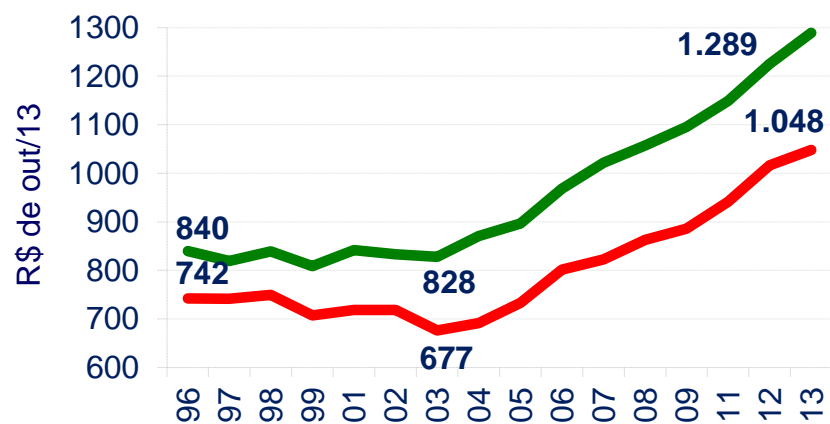
Renda Domiciliar – part. 50% mais pobres



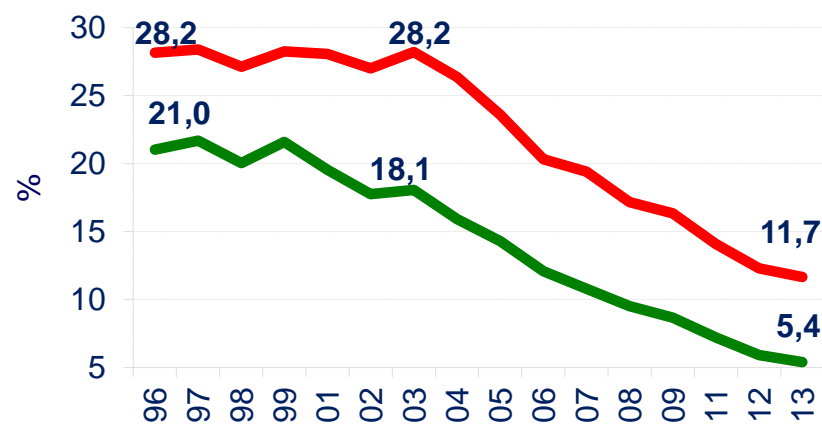
Renda Domiciliar – part. 1% mais ricos



Renda per Capita Média



Proporção de Domicílios Pobres (%)

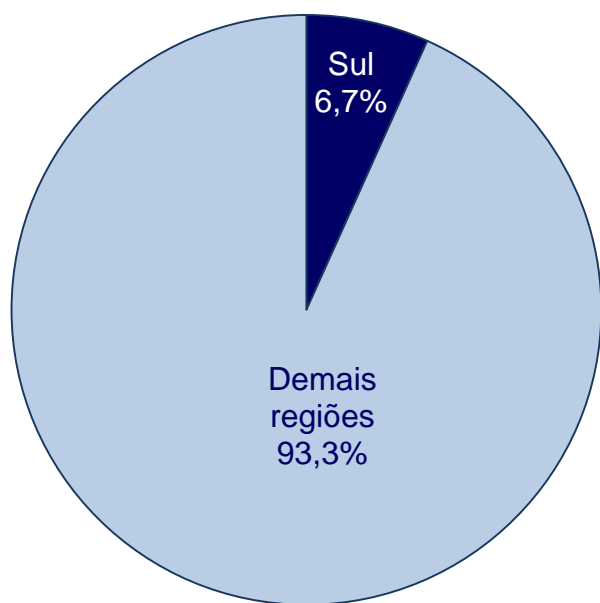


Brasil

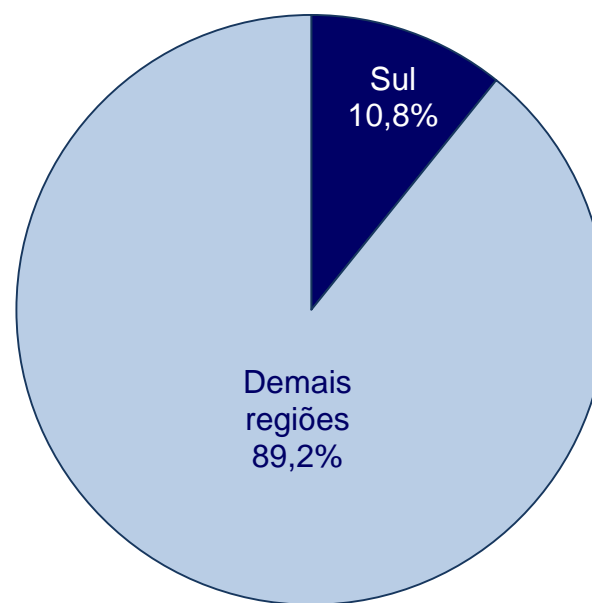
Sul

Sul: Programas de Transferência de Renda

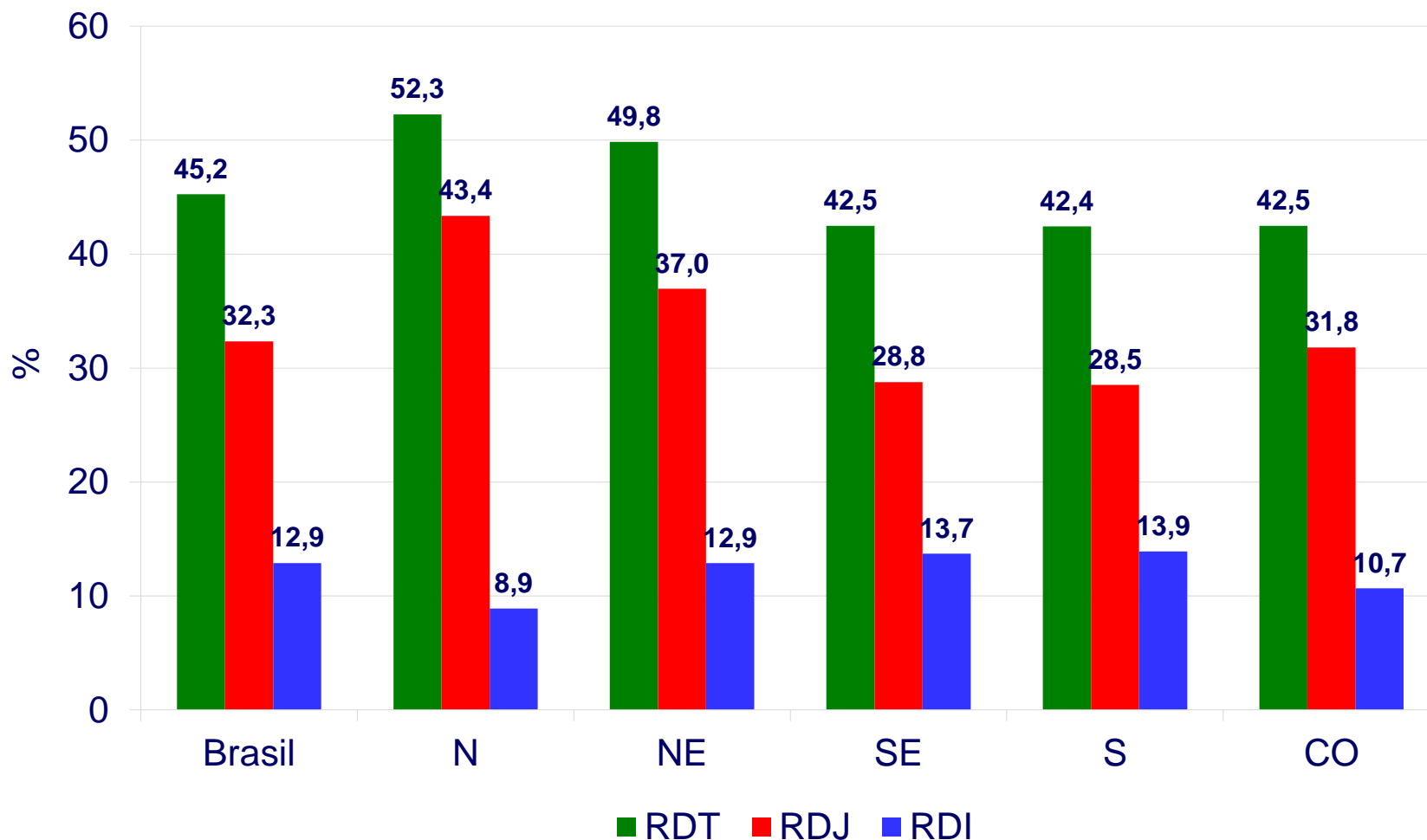
Bolsa Família



Benefício de Prestação Continuada (BPC)



Boxe: Razão de Dependência Demográfica



IV. Rio Grande do Sul

PIB – Rio Grande do Sul

Ano	Rio Grande do Sul ^{1/}		Brasil ^{1/}	
	Valor R\$ milhões ^{2/}	Variação Real (%)	Valor R\$ milhões ^{2/}	Variação Real (%)
2003	124.551	1,6	1.699.948	1,1
2004	137.831	3,3	1.941.499	5,7
2005	144.218	-2,8	2.147.240	3,2
2006	156.827	4,7	2.369.483	4,0
2007	176.615	6,5	2.661.343	6,1
2008	199.499	2,7	3.032.204	5,2
2009	215.864	-0,4	3.239.404	-0,3
2010	252.483	6,7	3.770.085	7,5
2011	280.579	5,1	4.143.015	2,7
2012	277.658	-1,8	4.392.094	1,0
2013	...	6,7	4.844.815	2,5
2014 ^{3/}	...	1,1 ^{4/}	5.057.611	0,7

1/ Contas Regionais (ref. 2002) e Contas Nacionais (ref. 2000)

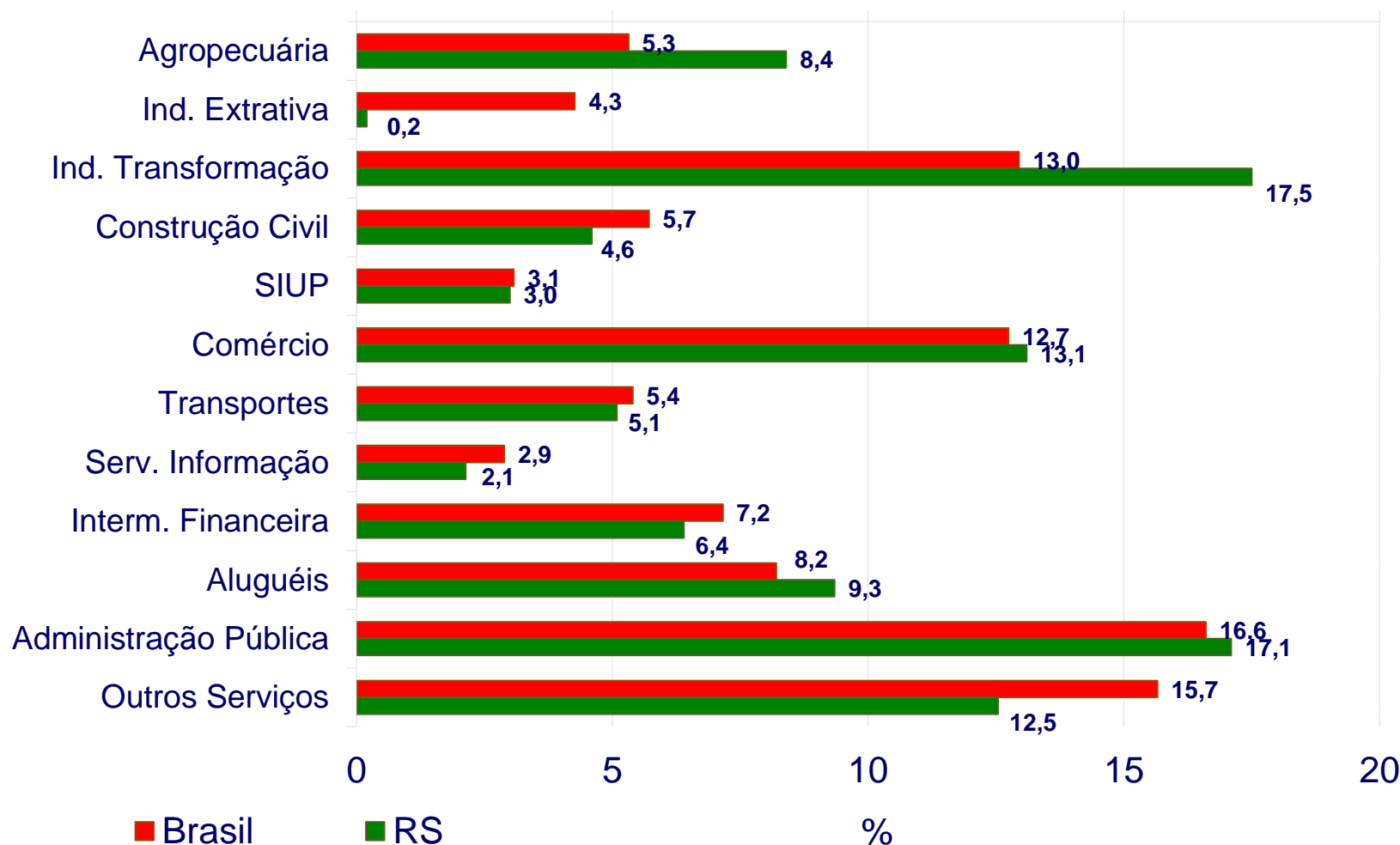
2/ preços correntes

3/ variação acumulada em 4 trimestres até o 3º trimestre de 2014 para Brasil e RS

4/ projeção da FEE

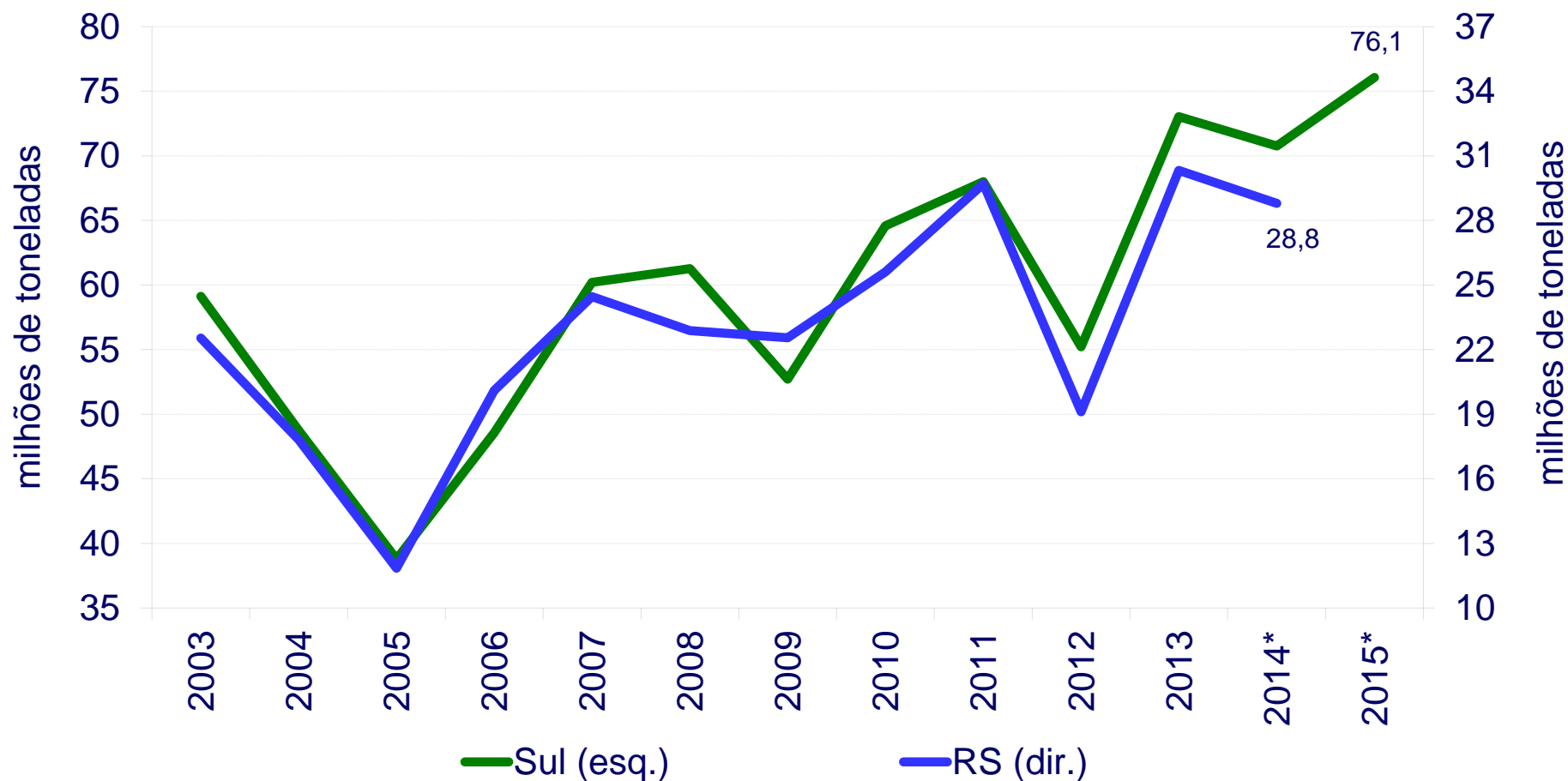
PIB do Rio Grande do Sul: Composição Setorial

Participação das Atividades Econômicas no Valor Adicionado Bruto - 2012



Rio Grande do Sul: Safra Agrícola

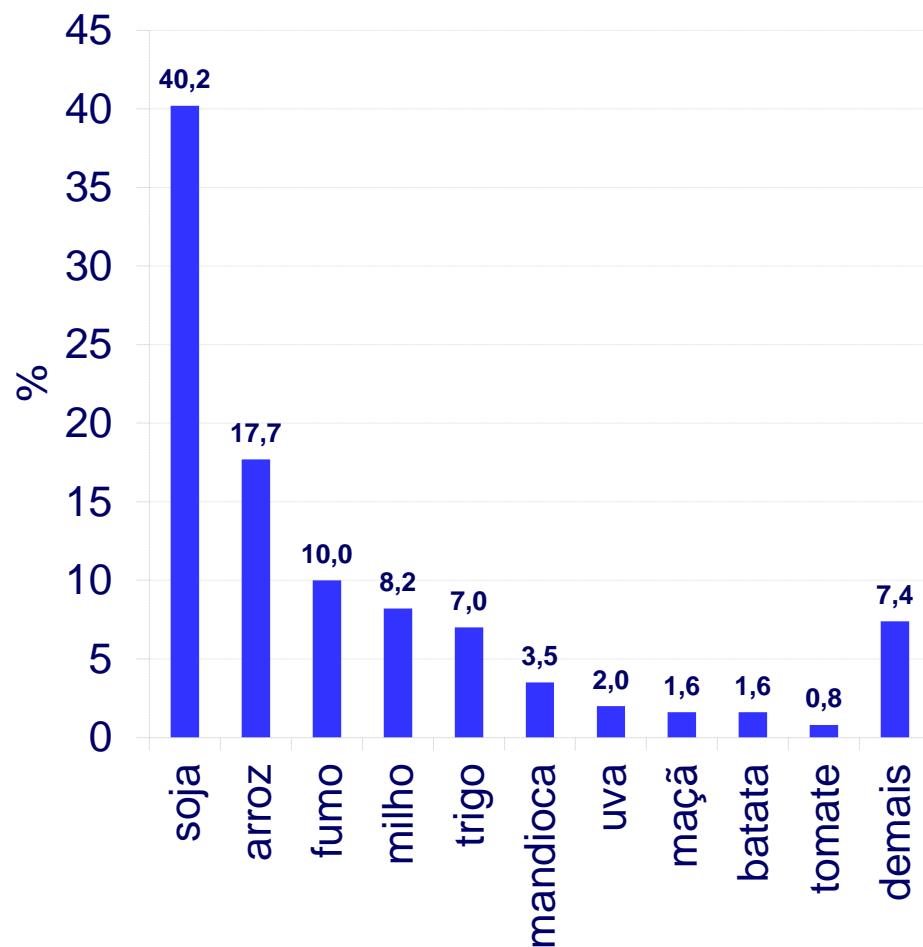
Produção de Grãos



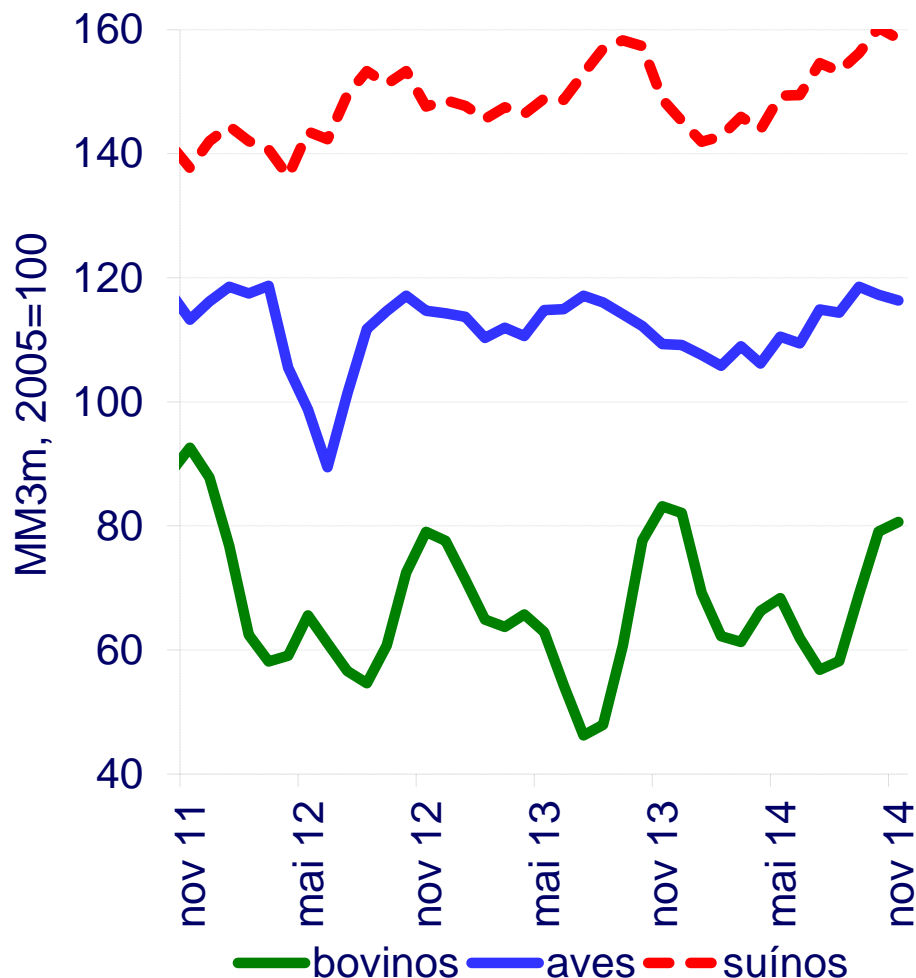
* estimativa segundo o LSPA de dez/14

Rio Grande do Sul

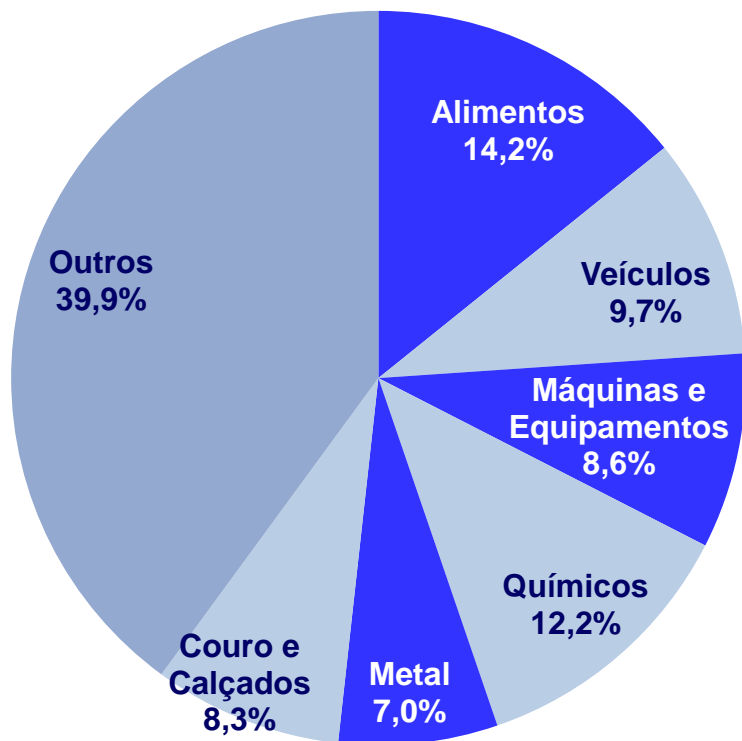
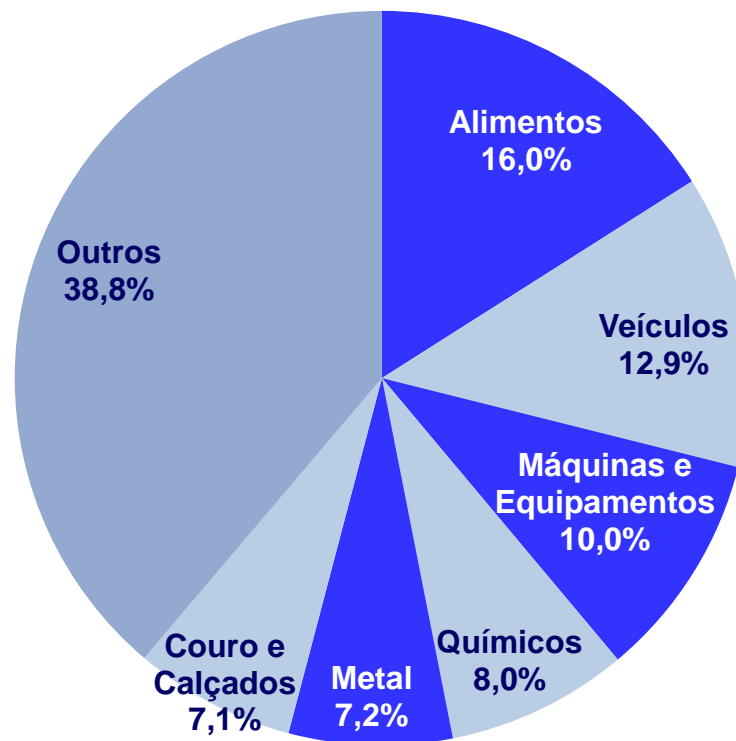
Participação no Valor da Produção Agrícola do Estado - 2013



Abates de Animais

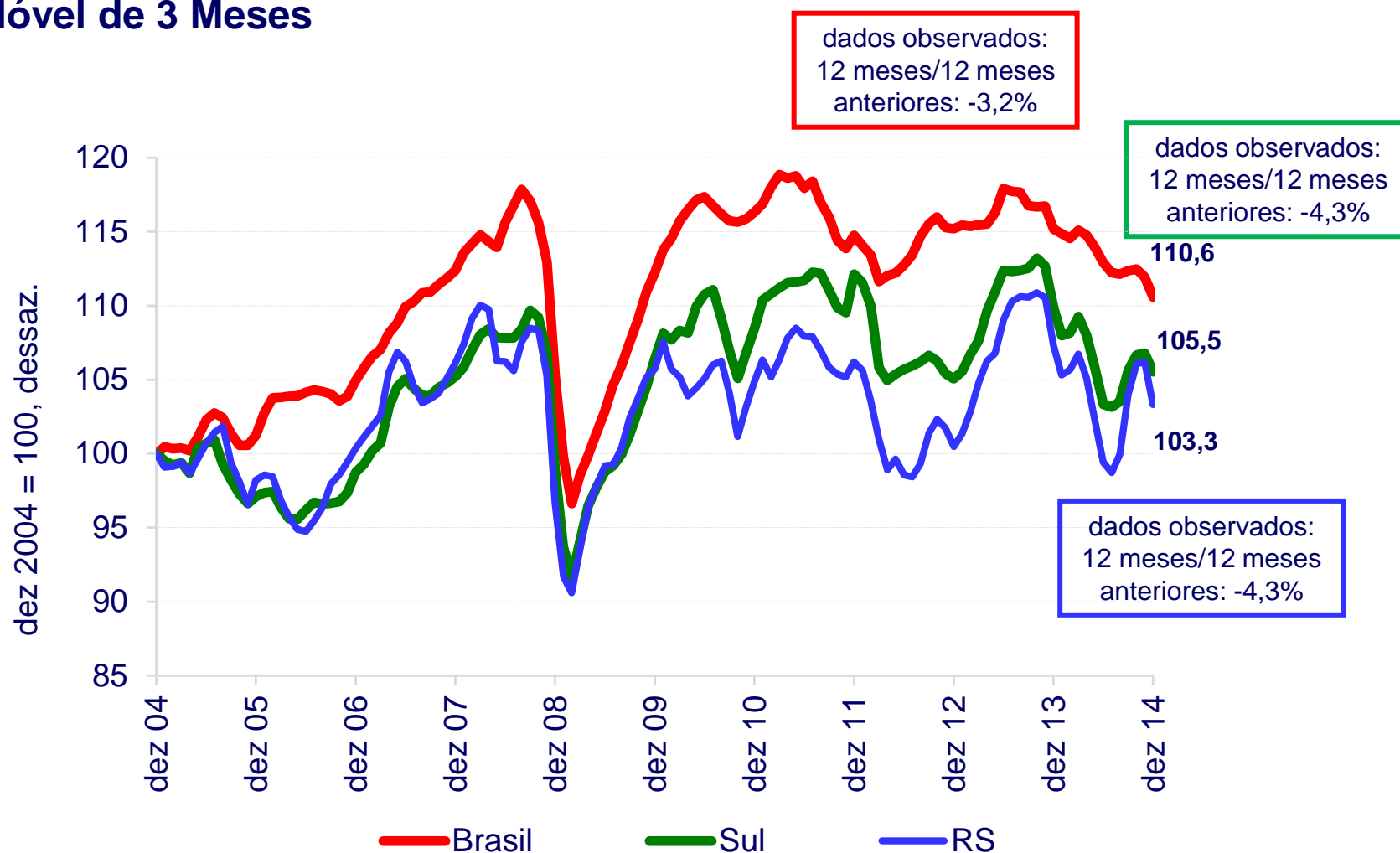


Rio Grande do Sul: Composição da Indústria

2007**2012**

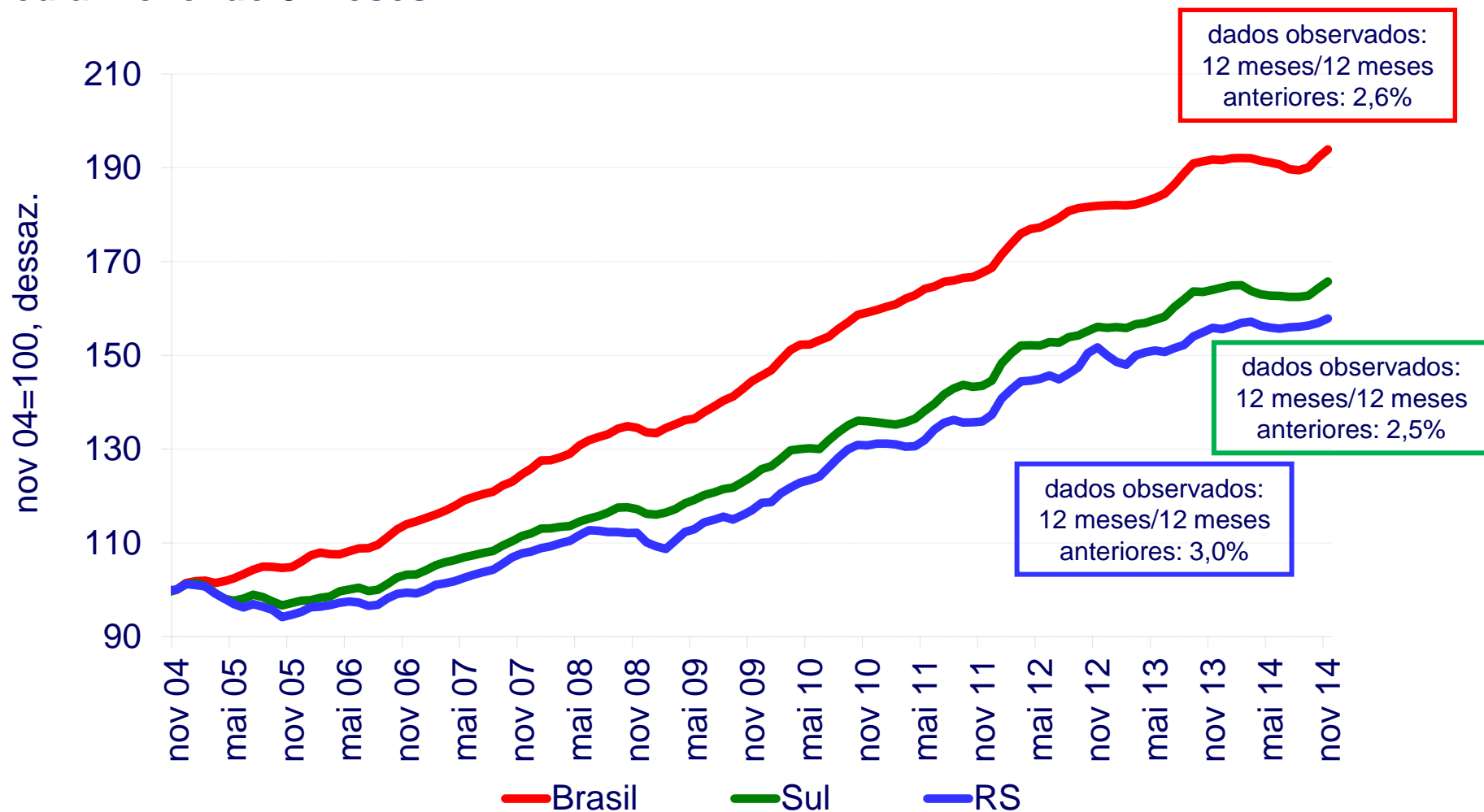
Rio Grande do Sul: Produção Industrial

Média Móvel de 3 Meses



Vendas no Varejo - Índice de Volume de Vendas

Média Móvel de 3 Meses

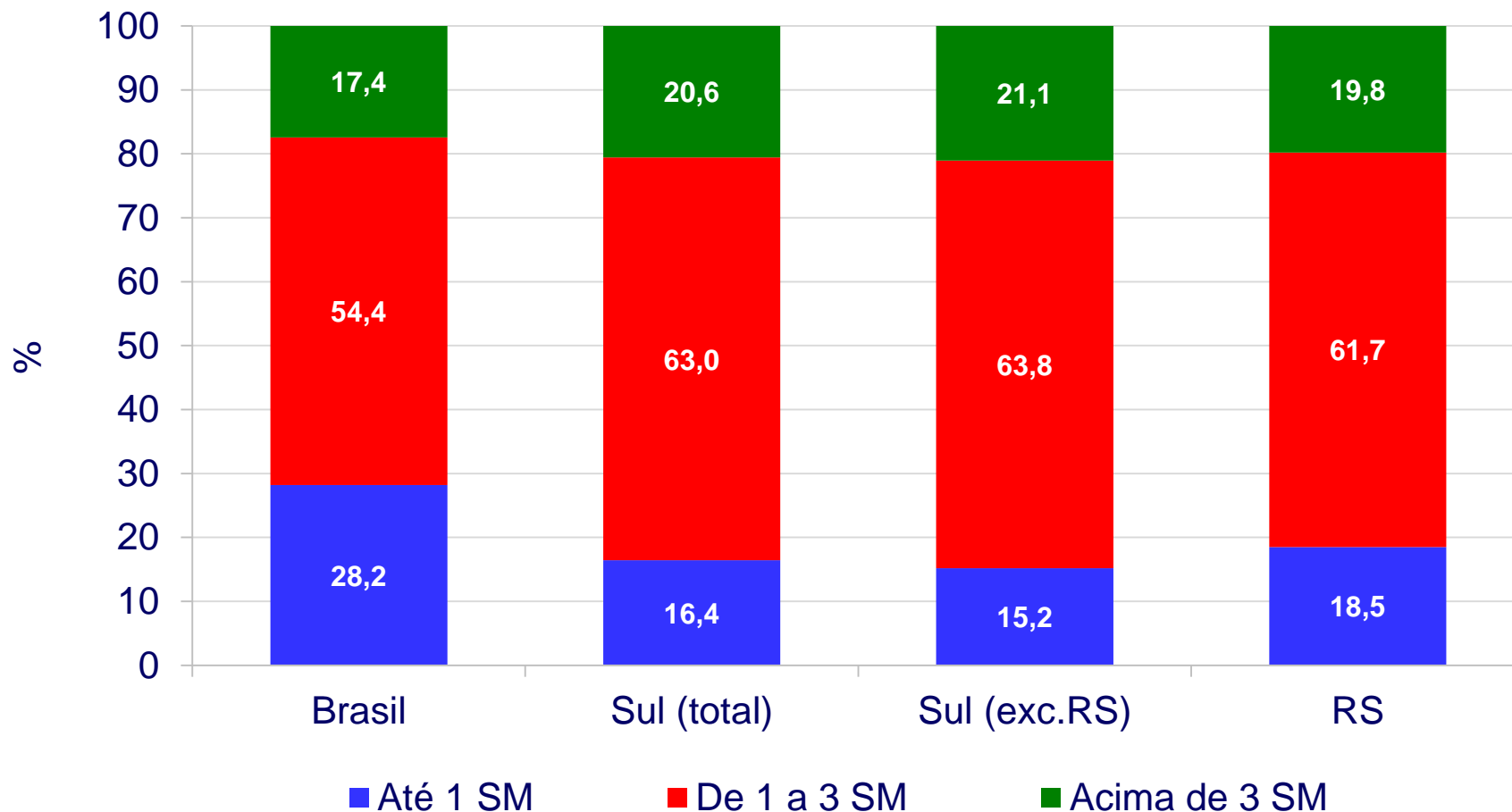


Rio Grande do Sul: Operações de Crédito

Variação em 12 Meses do Saldo das Operações

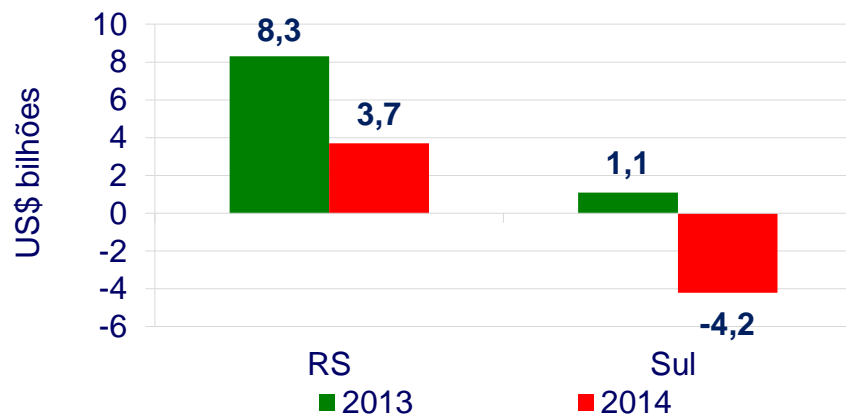


Distribuição dos Trabalhadores por Classe de Rendimento

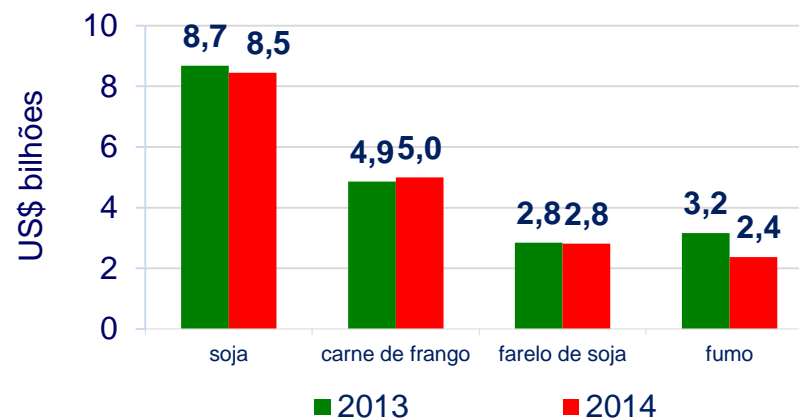


Sul e RS: Balança Comercial

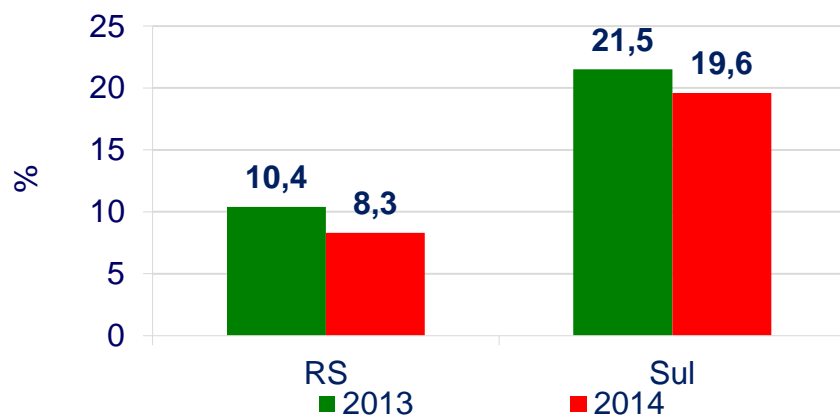
Balança Comercial Sul e Rio Grande do Sul



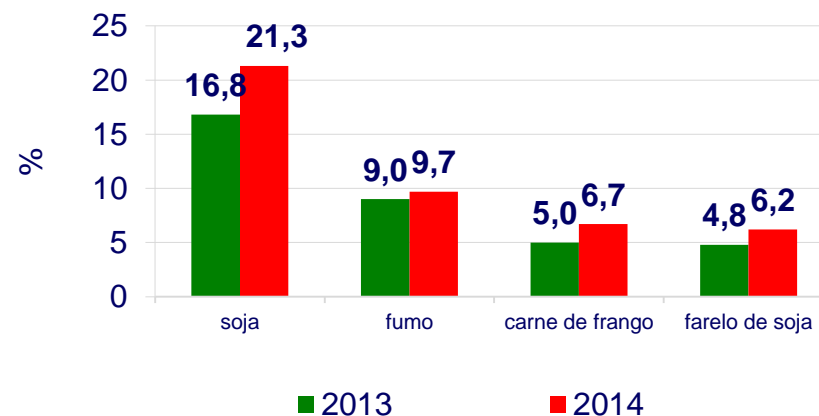
Exportações do Sul



Participação nas Exportações do Brasil



Participação nas Exportações Totais do RS

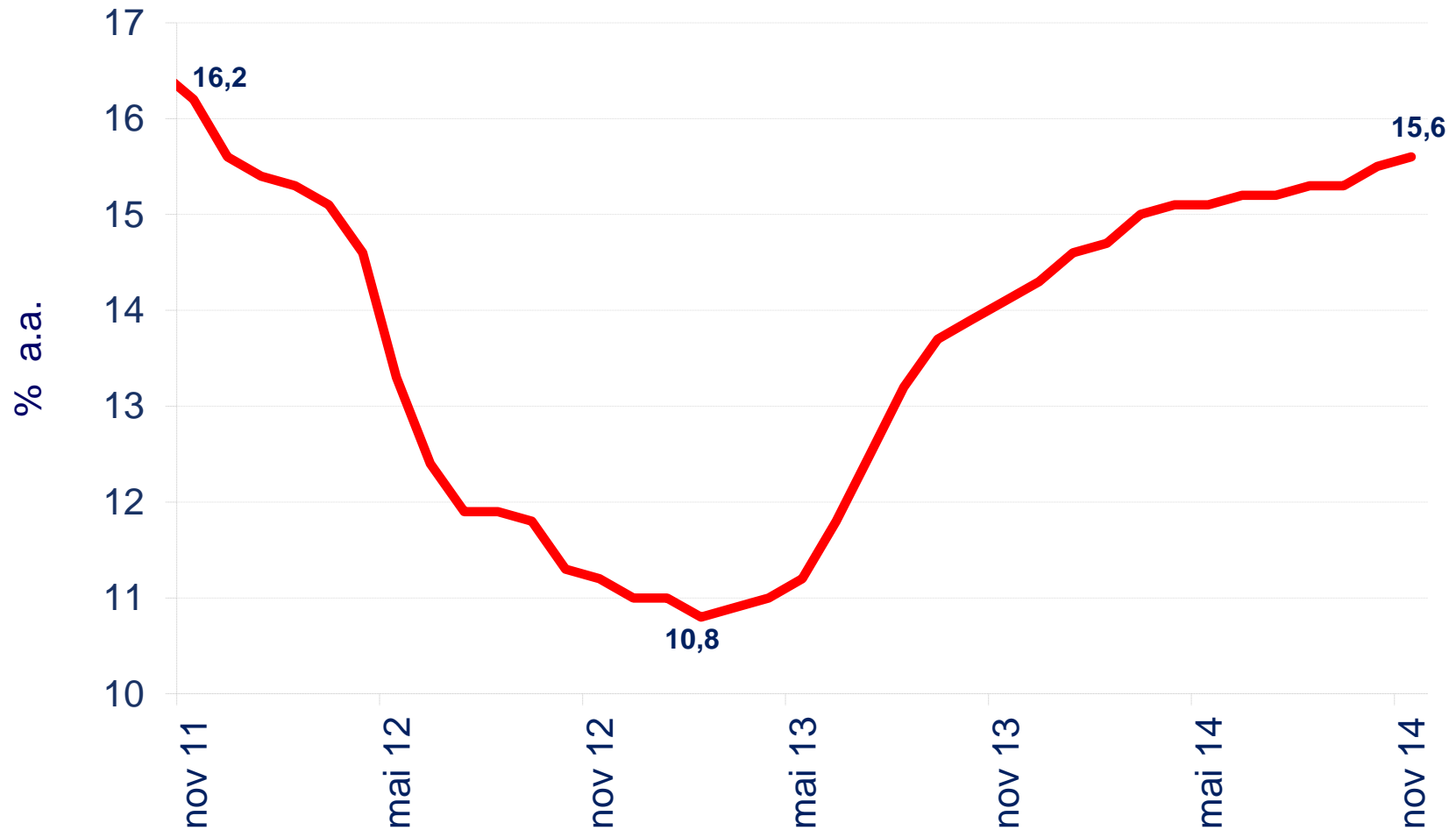


Rio Grande do Sul: Investimentos Previstos

Setor	Valor US\$ milhões
Energia	1.553,0
Expansão hoteleira/comercial/industrial	299,4
Derivados de borracha	167,1
Saneamento	126,1
Leite	76,8
Outros	31,8

V. Mercado de Crédito

Economia Brasileira – Taxa Preferencial



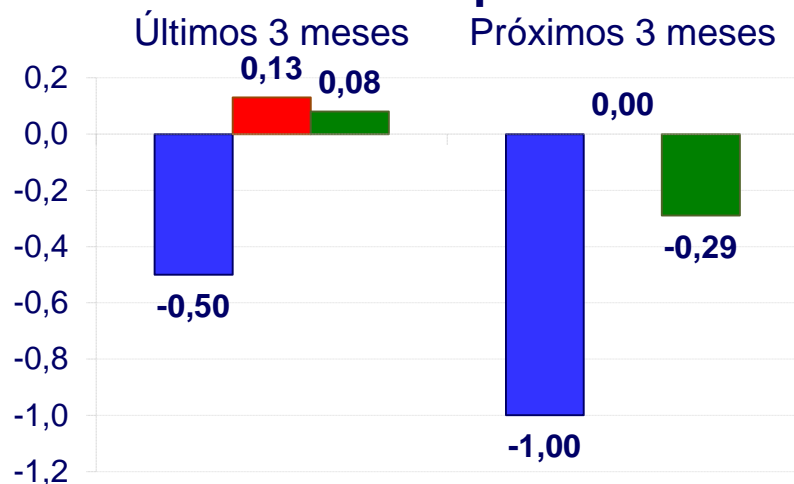
Indicadores de Condições de Crédito

Data Base: dezembro / 2014 (16ª coleta)

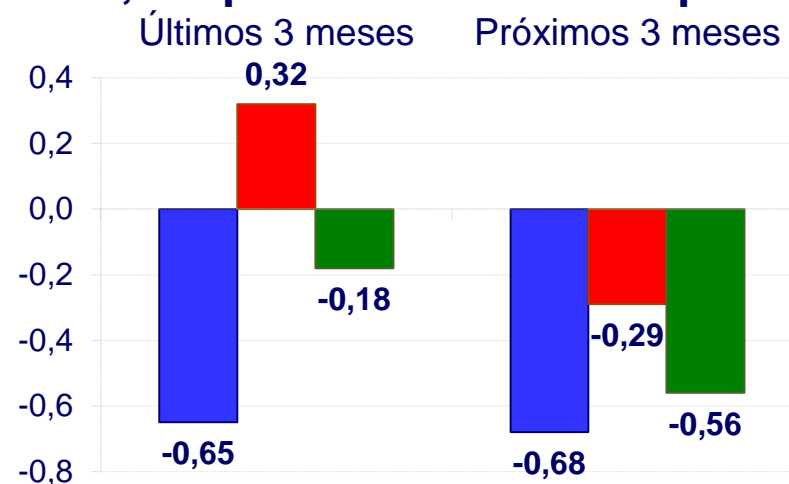
- .Período de coleta: de 8 a 19.12.14 (pesquisa qualitativa)
 - Grandes empresas: **92,0% do total da carteira;**
 - Micro, pequenas e médias empresas: **92,9% do total da carteira;**
 - Crédito voltado ao consumo: **90,1% do total da carteira;**
 - Crédito habitacional: **99,6% do total da carteira;**
 - **Total de 46 Conglomerados/IFs distintas;**
- .Infere-se comportamento nos últimos três meses (out-dez/14) e comportamento esperado para próximos três meses (jan-mar/15);
- .Indicadores variam de -2 (menos concessões) a +2 (mais concessões).

Indicadores de Condições de Crédito

Grandes Empresas



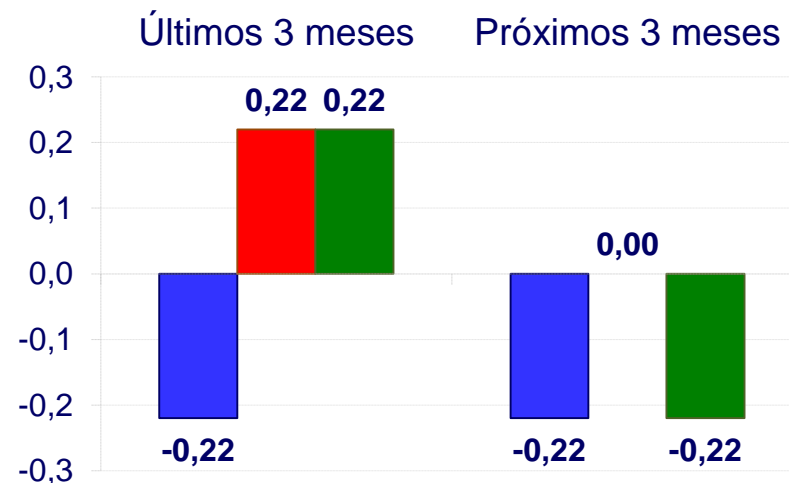
Micro, Pequenas e Médias Empresas



PF - Consumo



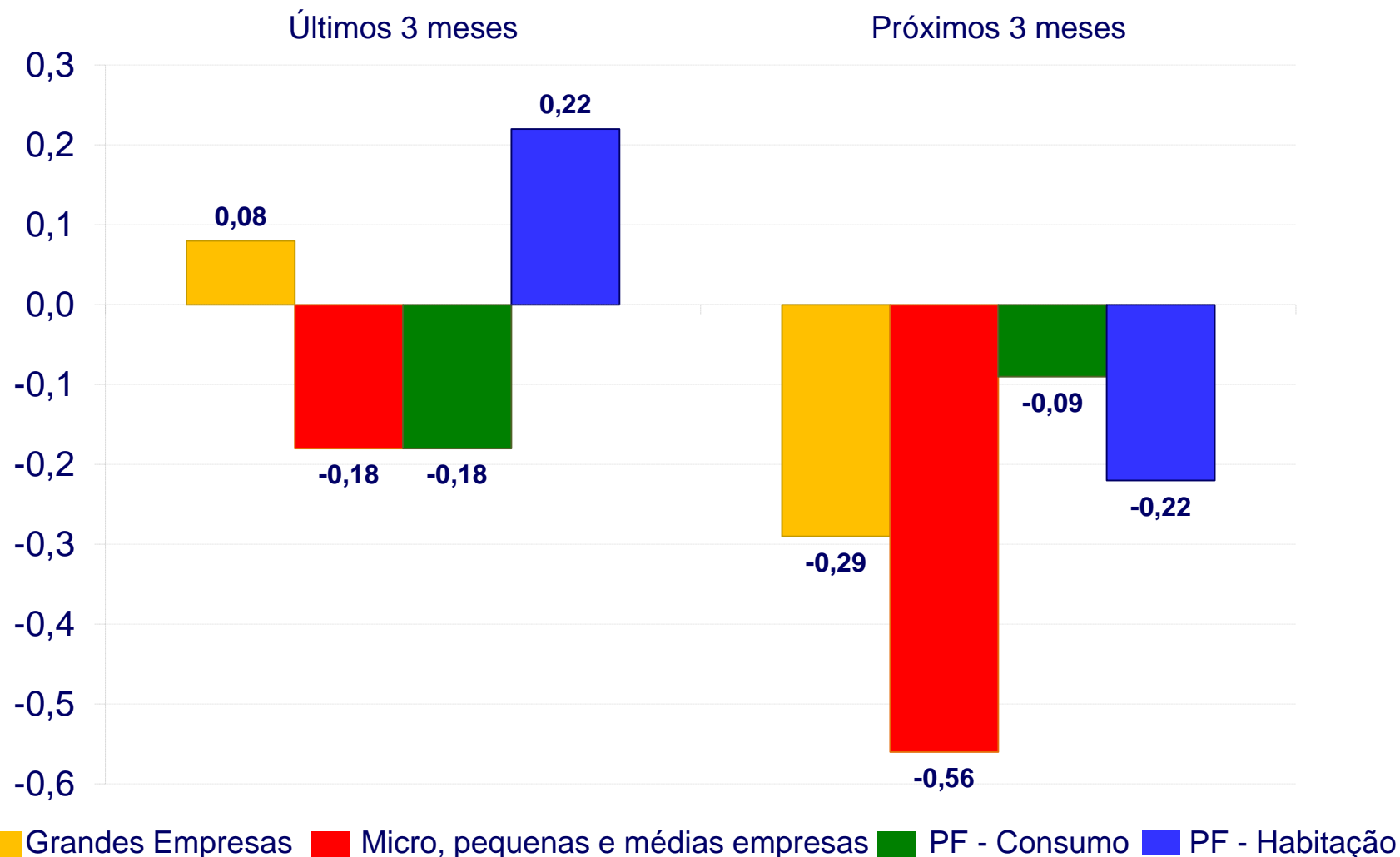
PF - Habitacional



■ Oferta ■ Demanda ■ Aprovação

Indicadores de Condições de Crédito

Comparação dos Indicadores de Aprovação



Boletim Regional

Porto Alegre

Tulio Maciel

Fevereiro de 2015