

# Boletim Regional

## Rio de Janeiro

---

Carlos Hamilton Araújo

**Agosto de 2014**

# Índice

- I. Introdução
- II. Inferências Nacionais
- III. Região Sudeste
- IV. Rio de Janeiro
- V. Mercado de Crédito

---

# I. Introdução

# Missão do Banco Central

---

- **Assegurar a estabilidade do poder de compra da moeda e um sistema financeiro sólido e eficiente.**

# Importância da Estabilidade da Moeda

- A experiência internacional e a teoria econômica apontam inflação baixa e estável como condição para o crescimento sustentável.
- **Inflação elevada:**
  - Eleva prêmios de risco, diminui confiança, encurta horizonte de planejamento e deprime investimentos;
  - Reduz emprego, renda e consumo; e
  - Aumenta a concentração de renda, diminui o crescimento da economia e o bem-estar da sociedade.

# A Experiência Brasileira

Período	Média Anual (%)	
	Var. Real PIB	Inflação
1980-1985	2,6	147,1
1986-1994	2,3	842,5
1995-2003	2,2	9,1
2004-2013	3,7	5,5

# Retrospectiva - Exterior

## Desde a divulgação do último Boletim:

- Os riscos para a estabilidade financeira global permaneceram elevados
  - Nos Estados Unidos, teve continuidade o processo de normalização das condições monetárias;
- Tem se consolidado cenário de atividade global mais intensa, não obstante em importantes economias emergentes o ritmo não estar correspondendo às expectativas;
- Observaram-se pressões localizadas de preços nos mercados de *commodities*, focos de volatilidades nos mercados de moeda e tensões geopolíticas;
- De modo geral, política monetária permaneceu acomodatória nas economias emergentes e maduras.

# Retrospectiva - Brasil

## Desde a divulgação do último Boletim:

- Contas Nacionais referentes ao primeiro trimestre de 2014 apontaram crescimento de 0,2%;
- Nos mercados de fatores: UCI em ligeiro declínio e mercado de trabalho com estreita margem de ociosidade;
- Houve reversão de pressões de preços identificadas no segmento de alimentação no primeiro trimestre;
- Dois importantes processos de correção de preços relativos avançaram, a inflação mensal ao consumidor recuou, mas em doze meses permaneceu elevada; e
- A taxa Selic permaneceu em 11%.



# Perspectivas Exterior 2014-2016

- Riscos para a estabilidade financeira global permanecem elevados, em particular os derivados de mudanças na inclinação da curva de juros em importantes economias maduras;
- Perspectivas de atividade global mais intensa ao longo do horizonte relevante para a política monetária, com crescimento em torno da tendência;
- Perspectivas de moderação na dinâmica dos preços de *commodities*, apesar de pressões localizadas de preços observadas na margem;
- É provável que se observem novas rodadas de tensão e de volatilidade nos mercados de moeda; e
- No horizonte relevante para a política monetária, perspectivas de aumento gradual da inflação global.

# Perspectivas Brasil 2014-2016

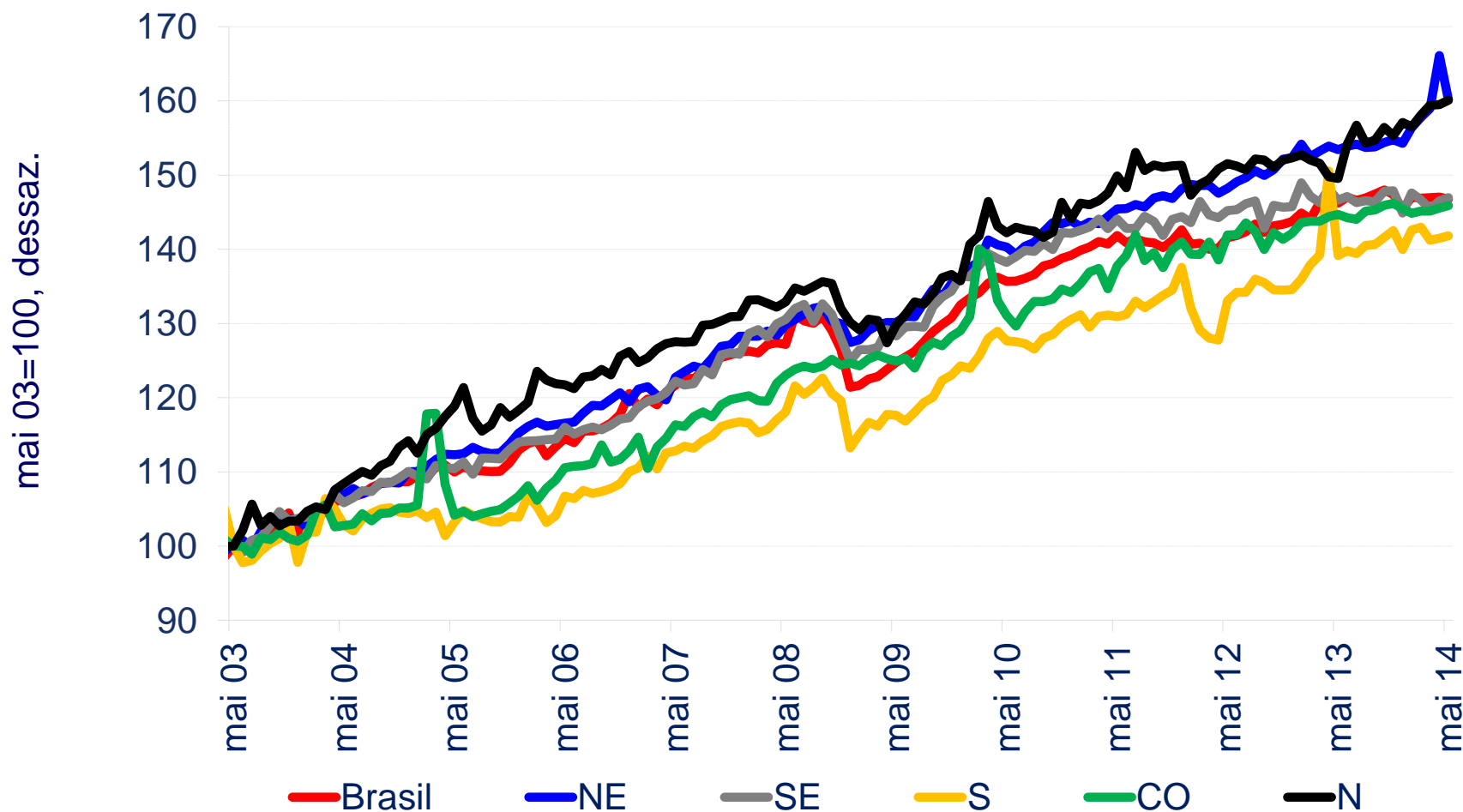
- Ritmo de expansão da atividade tende a ser menos intenso este ano, em comparação ao de 2013;
  - Na margem, crescimento do PIB abaixo do potencial
  - Taxas de expansão da absorção interna e do PIB em convergência
- No horizonte relevante para a política monetária, antecipam-se mudanças na composição da demanda e da oferta agregadas;
  - Composição do crescimento de curto prazo tende a ser mais favorável ao crescimento potencial
- *Deficit* nas transações correntes tende a continuar sendo financiado, essencialmente, com fluxos de IED;
- Expansão moderada do crédito; e
  - Crédito ao consumo tende a crescer em ritmo condizente com o do crescimento da renda disponível das famílias
- Moderação de ganhos salariais.

---

# **II. Inferências Nacionais**

# Índice de Atividade Econômica do Banco Central

## Brasil e Regiões



# Índice de Volume de Vendas

## Brasil e Regiões

Regiões

Variação do trimestre em relação ao anterior; séries com ajuste sazonal; % em 12m: dados observados

# Operações de Crédito do SFN

## Brasil e Regiões

Discriminação	%								
	Var. percentual jun/13			Var. percentual jun/14					
	12 meses			Trimestre			12 meses		
	PJ	PF	Total	PJ	PF	Total	PJ	PF	Total
Brasil	15,3	17,1	16,1	2,8	4,3	3,5	11,9	15,6	13,6
Norte	17,9	17,2	17,5	0,7	5,2	3,2	10,3	15,5	13,2
Nordeste	17,4	18,6	18,0	2,2	5,1	3,8	3,1	16,9	10,3
Sudeste	13,9	15,7	14,6	3,1	4,1	3,5	13,6	13,9	13,7
Sul	14,7	18,5	16,5	1,3	4,0	2,7	8,4	17,2	12,8
Centro-Oeste	24,4	18,9	21,3	5,4	4,5	4,9	21,1	18,5	19,6

Operações com saldo superior a R\$ 1 mil

# Taxa de Desemprego

## Brasil e Regiões

	%				
Discriminação <sup>1/</sup>	2013			2014	
	jun	set	dez	mar	jun
Brasil*	5,9	5,4	4,7	5,0	5,0
Nordeste*	7,4	8,1	7,3	7,7	7,7
Sudeste	5,8	5,1	4,4	4,7	4,4
Sul*	3,9	3,5	2,7	3,1	3,2

<sup>1/</sup> Média do trimestre encerrado no mês

\* Na coluna junho: trimestre finalizado em abr/14

# Consumo do Governo

Ano	Part. no PIB	Var. acumulada em 4 trimestres	%
2005	19,9	2,3	
2006	20,0	2,6	
2007	20,3	5,1	
2008	20,2	3,2	
2009	21,2	3,1	
2010	21,1	4,2	
2011	20,7	1,9	
2012	21,3	3,3	
2013	22,0	2,0	
2014 <sup>1/</sup>	22,1	2,2	

1/ até o primeiro trimestre



# Produção Agrícola

## Brasil e Regiões produção de cereais, leguminosas e oleaginosas

em milhões de toneladas

Discriminação	Peso <sup>1/</sup>	Produção		Variação % 2013/2012	Produção 2014 <sup>2/</sup>	Variação % 2014/2013
		2012	2013 <sup>2/</sup>			
Brasil	100,0	161,9	188,2	16,2	192,5	2,3
Norte	3,0	4,8	4,0	4,7	5,1	3,7
Nordeste	7,6	11,9	12,0	0,7	17,4	45,6
Sudeste	11,7	19,2	19,8	2,8	17,2	-13,0
Sul	33,8	55,2	73,0	32,2	72,7	-0,5
Centro-Oeste	44,0	70,8	78,5	10,8	80,1	2,1

1/ participação no valor da produção nacional de cereais, leguminosas e oleaginosas – PAM 2012

2/ estimativa segundo os LSPAs de dezembro/13 e de junho/14

# Produção Física da Indústria

## Brasil e Regiões

Discriminação	Peso <sup>1/</sup>	% Variação do trimestre em relação ao anterior; séries com ajuste sazonal.				
		2013		2014		
		jun	set	dez	mar	jun
Brasil	100	2,0	-0,2	-1,9	-0,3	-2,0
Norte	6,6	-2,2	7,7	2,4	-0,2	-2,9
Nordeste	7,1	1,4	0,3	-3,2	3,9	-3,2
Sudeste	63,3	3,3	-0,6	-3,0	-2,6	1,1
Sul	19,4	4,0	1,3	-4,0	0,6	-5,9
Centro-Oeste	3,5	4,0	1,9	-1,7	-3,7	5,1

Variação do trimestre em relação ao anterior; séries com ajuste sazonal.

1/ participação no Valor da Transformação Industrial (VTI) em 2011

# Receita Nominal de Serviços

## Brasil e Regiões

Discriminação	%			
	Var. sobre mesmo período do ano anterior		Em 12m até	
	Mês/mês	Trim/trim	mai/13	mai/14
Brasil	6,6	6,6	8,9	8,2
Norte	4,8	5,3	9,2	8,1
Nordeste	5,1	4,9	9,4	7,1
Sudeste	6,2	6,0	8,6	7,9
Sul	6,5	6,7	8,3	7,5
Centro-Oeste	15,6	14,9	12,1	15,4

Referência: PMS de maio de 2014

# Inflação (IPCA)

## Brasil e Regiões

Discriminação	Peso Região	var. % em 12 meses	
		jun/13	jun/14
Brasil	100,0	6,70	6,52
Norte	4,7	8,08	5,43
Nordeste	15,9	7,62	6,36
Sudeste	55,4	6,52	6,51
Sul	16,2	6,07	7,22
Centro-Oeste	7,9	6,58	6,27

# Saldo em Transações Correntes

Ano	US\$ milhões	No ano % do PIB
2006	13 643	1,25
2007	1 551	0,11
2008	-28 192	-1,71
2009	-24 302	-1,49
2010	-47 273	-2,20
2011	-52 473	-2,12
2012	-54 249	-2,41
2013	-81 063	-3,61
2014*	-81 193	-3,58

\* 12 meses até junho

# Boxe: Produção Regional de Grãos e Estrutura de Armazenamento

---

- Produção de grãos e café cresceu mais do que a área plantada/colhida no período 2007-2013, especialmente no Norte e no Centro-Oeste (aumento da produtividade);
- Ao mesmo tempo, a capacidade de armazenagem aumentou 12,5%, especialmente de silos, no Sul e no Centro-Oeste; e
- A relação capacidade de armazenamento/produção foi estimada em 89,7% ao final de 2013 (Sudeste, 150,8%; Sul, 97,5%; Nordeste, 86,4%; Norte, 70,6%; e Centro-Oeste, 66,8%).

# Boxe: Desconcentração da Indústria

---

- O valor da transformação industrial (VTI) e o emprego industrial aumentaram mais no Centro-Oeste, no Norte e no Nordeste no período 2002-2011;
- A produtividade do trabalho na indústria cresceu mais intensamente no Norte e no Centro-Oeste; e
- Houve ganhos salariais em todas as regiões, que superaram os ganhos estimados de produtividade, em especial no Sul e no Nordeste.

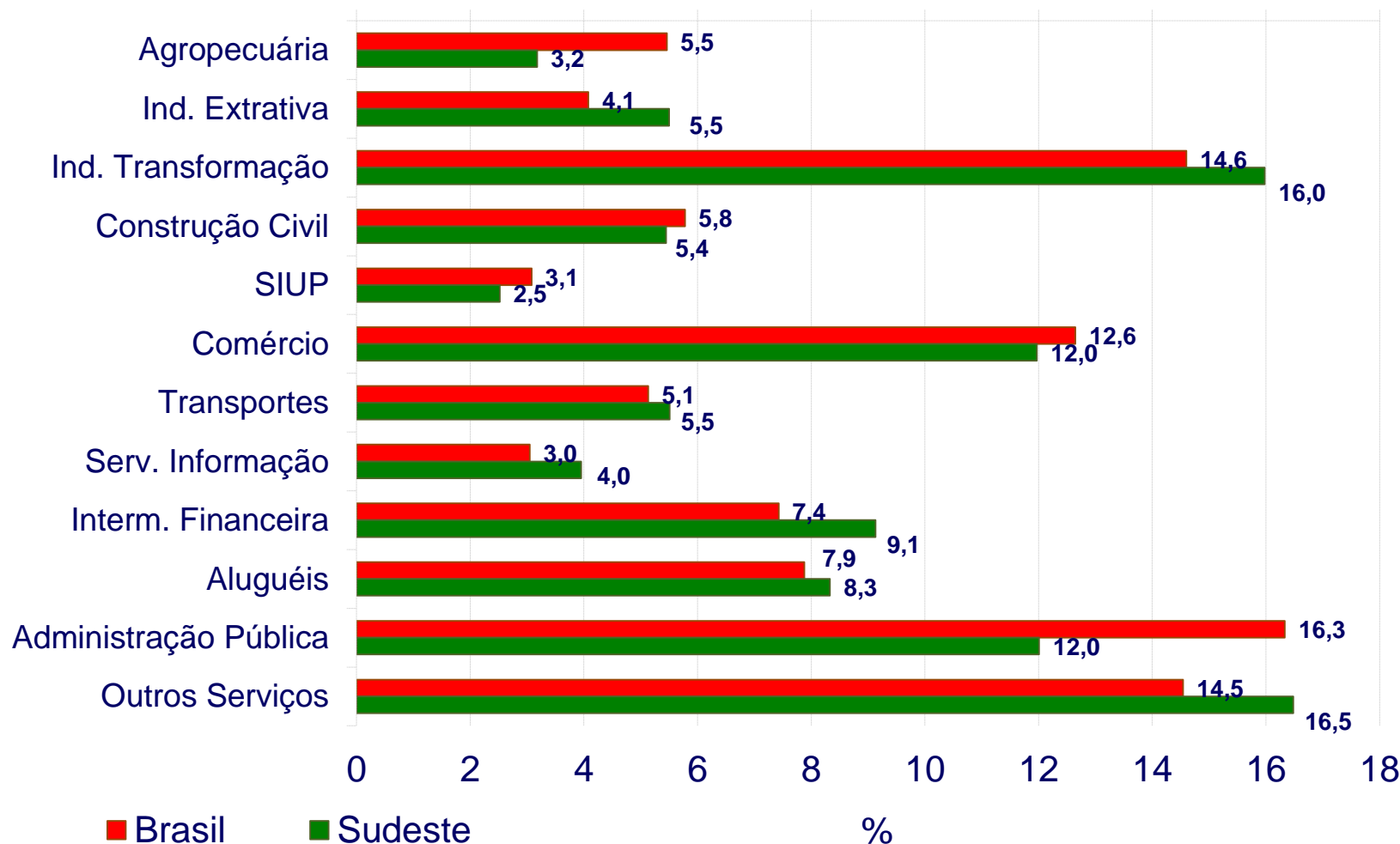
---

# III. Região Sudeste

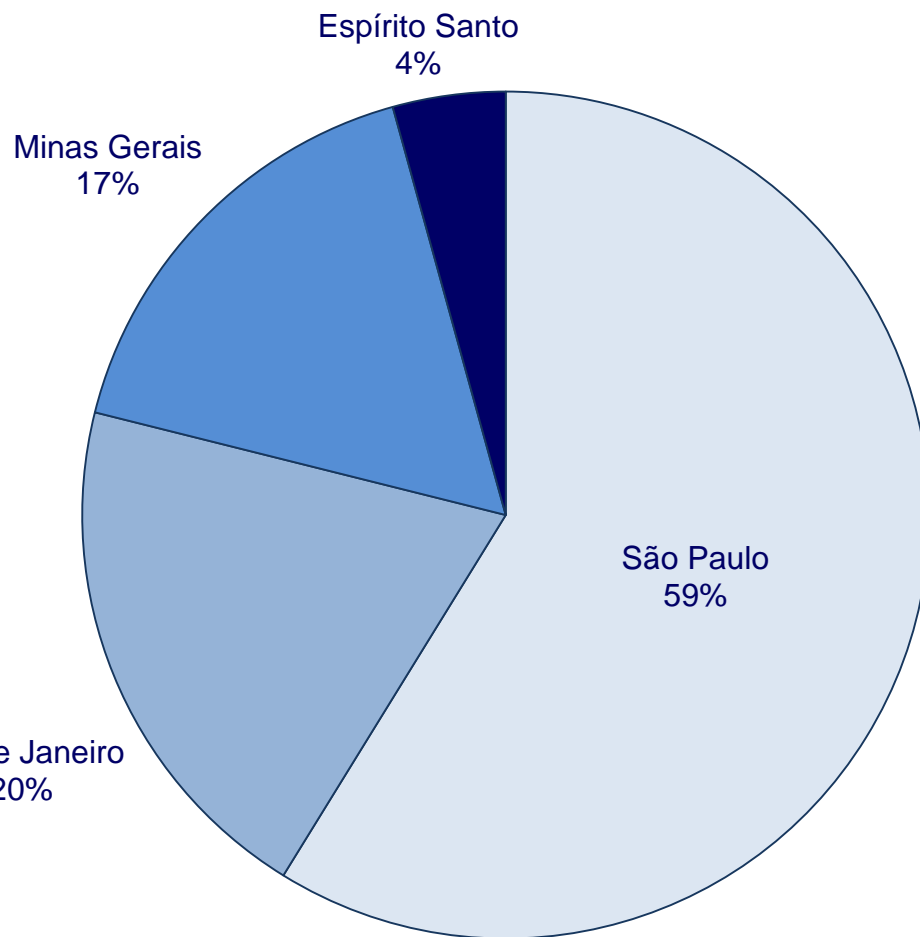


# Economia do Sudeste: Composição Setorial

## Participação das Atividades Econômicas no Valor Adicionado Bruto (2011)



# PIB do Sudeste: Composição por Estado

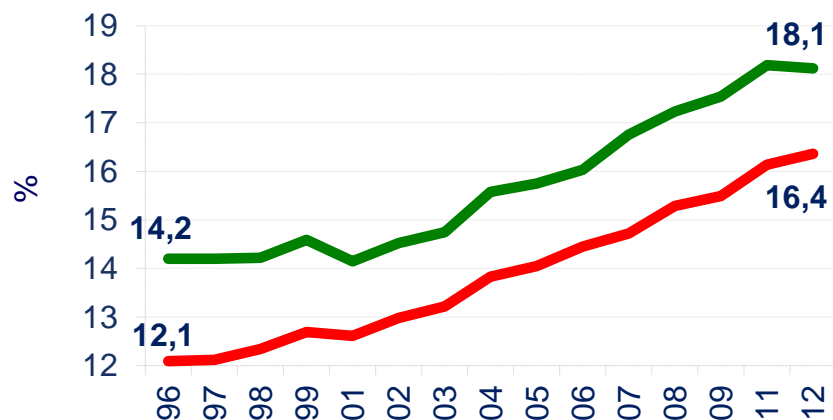


R\$ mil correntes (2011)

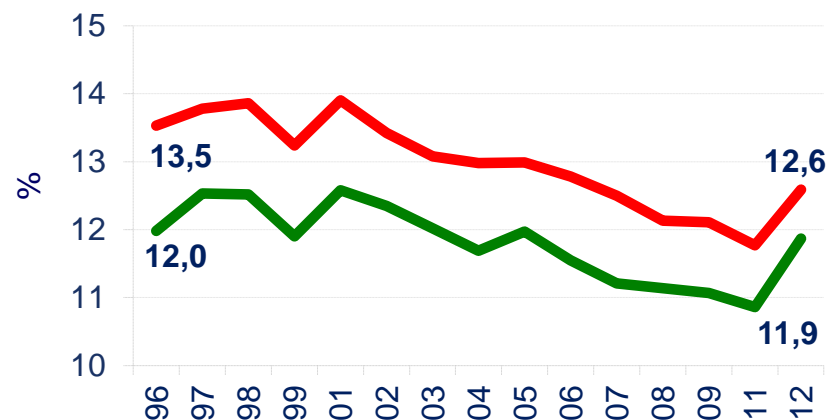
UF	PIB <i>per capita</i>
ES	27,5
MG	19,6
RJ	28,7
SP	32,4
Sudeste	28,4
Brasil	21,5

# Sudeste: Indicadores Sociais

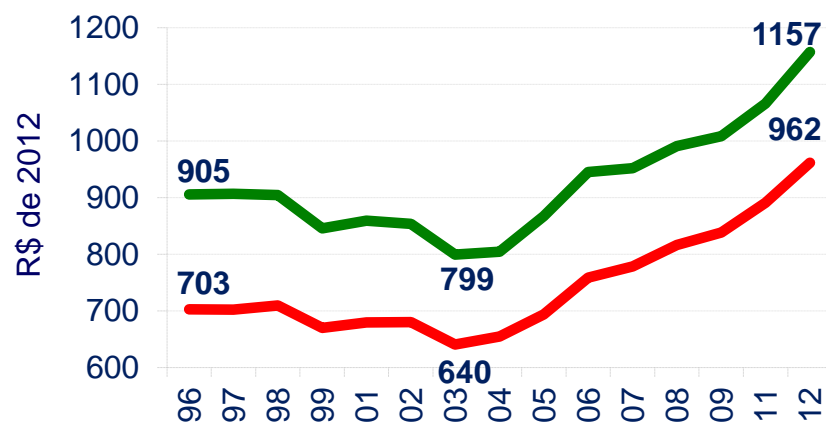
## Renda Domiciliar part. 50% mais pobres



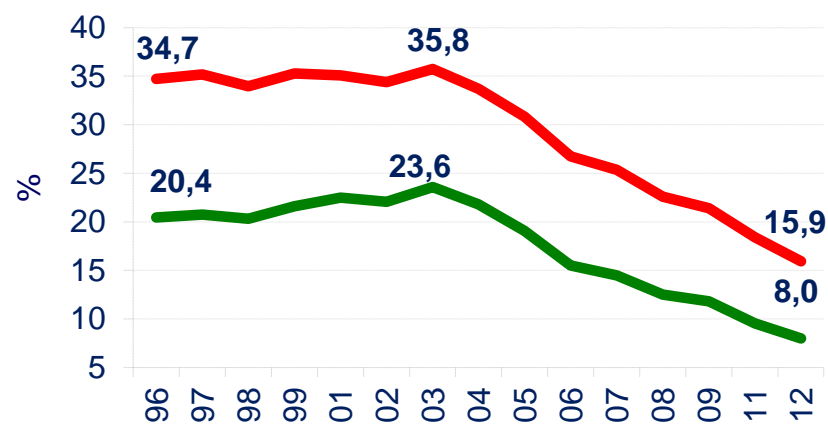
## Renda Domiciliar part. 1% mais ricos



## Renda per Capita Média



## Taxa de Pobreza (%)



Brasil Sudeste

# Sudeste: Escolaridade

%

Discriminação	Brasil	Sudeste	Rio de Janeiro
Sem instrução/até 1 ano	9,7	6,4	5,7
1 a 3 anos	8,6	6,8	5,9
4 a 7 anos	22,5	21,5	21,2
8 a 10 anos	19,0	19,4	20,7
11 a 14 anos	30,7	34,3	33,6
15 anos ou mais	9,4	11,5	12,7
Não determinados	0,1	0,1	0,1

Pessoas de 15 anos ou mais

# Sudeste: PIB

## Região Sudeste e Brasil

Ano	Sudeste <sup>1/</sup>		Brasil <sup>1/</sup>	
	Valor R\$ milhões <sup>2/</sup>	Variação Real (%)	Valor R\$ milhões <sup>2/</sup>	Variação Real (%)
2003	947.748	-0,2	1.699.948	1,1
2004	1.083.975	5,5	1.941.498	5,7
2005	1.213.863	3,5	2.147.239	3,2
2006	1.345.513	4,1	2.369.484	4,0
2007	1.501.185	6,4	2.661.344	6,1
2008	1.698.588	5,5	3.032.203	5,2
2009	1.792.049	-1,0	3.239.404	-0,3
2010	2.088.221	7,6	3.770.085	7,5
2011	2.295.690	2,7 <sup>5/</sup>	4.143.013	2,7
2012	...	1,7 <sup>4/</sup>	4.392.094	1,0
2013	...	1,8 <sup>4/</sup>	4.844.815	2,5
2014 <sup>3/</sup>	...	0,8 <sup>5/</sup>	4.929.633	2,5

1/ Contas Regionais (ref. 2002) e Contas Nacionais (ref. 2000)

2/ preços correntes

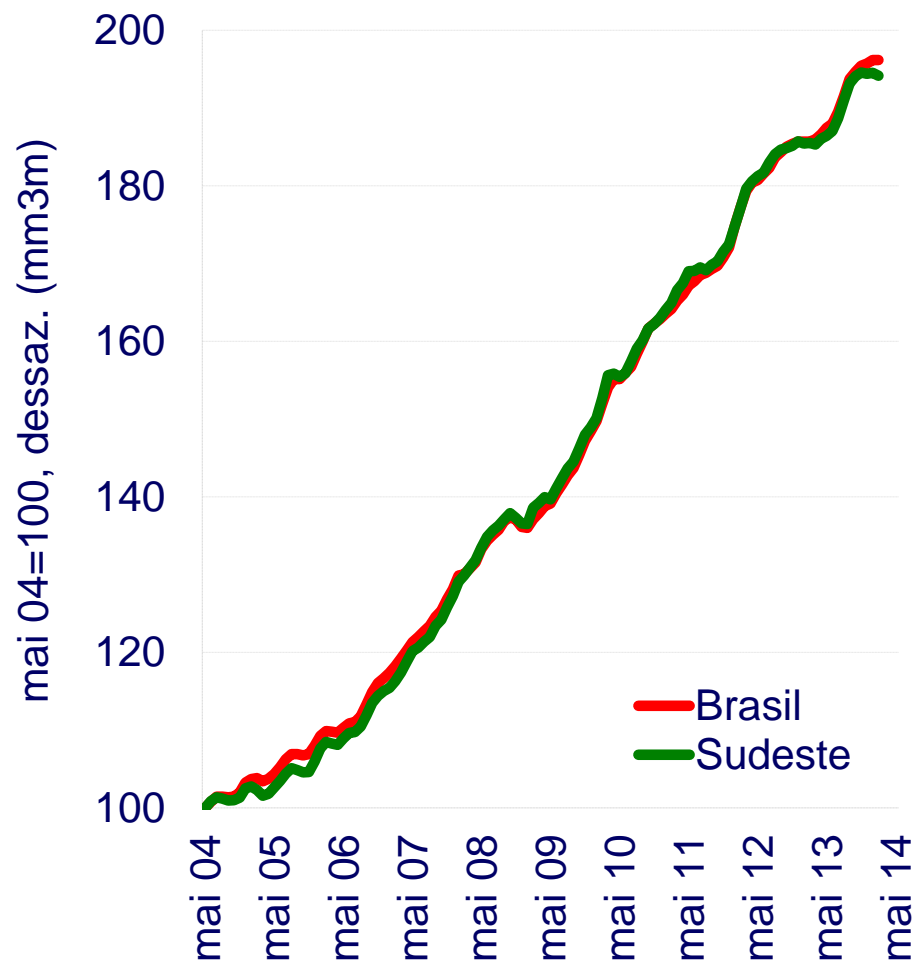
3/ var. acumulada em 4 trimestres até o 1º trimestre de 2014

4/ projeção Seade, Ceperj, Fundação João Pinheiro, IJSN e BCB

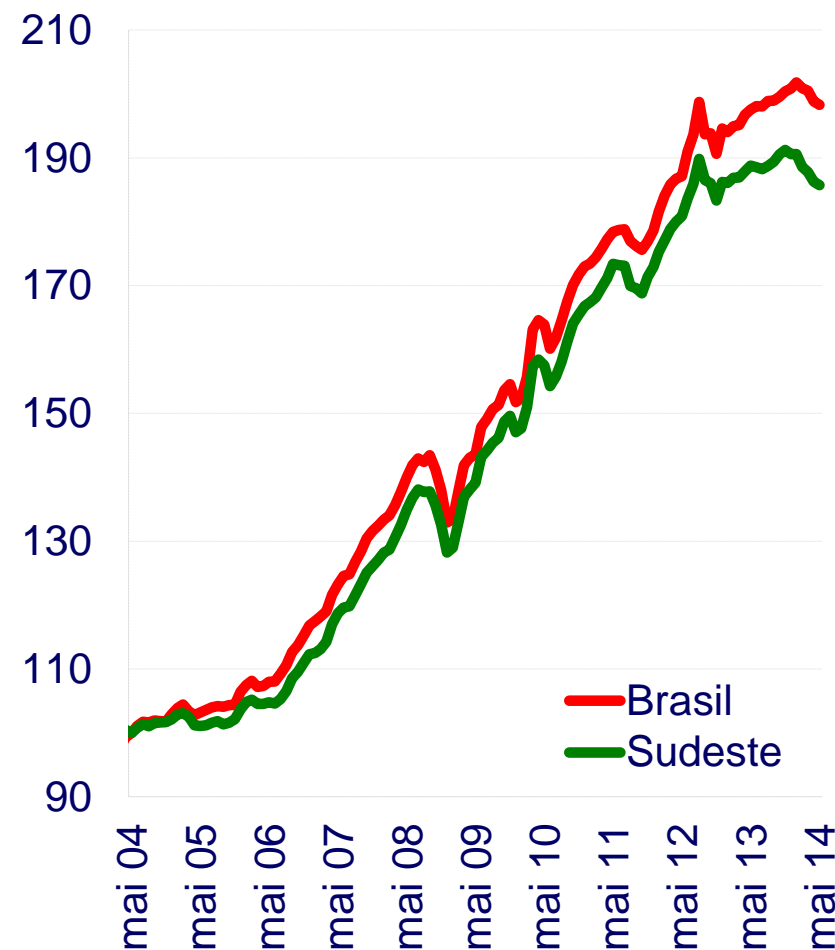
5/ projeção do IBC-R/BCB

# Vendas no Varejo - Índice de Volume de Vendas

## Comércio Varejista

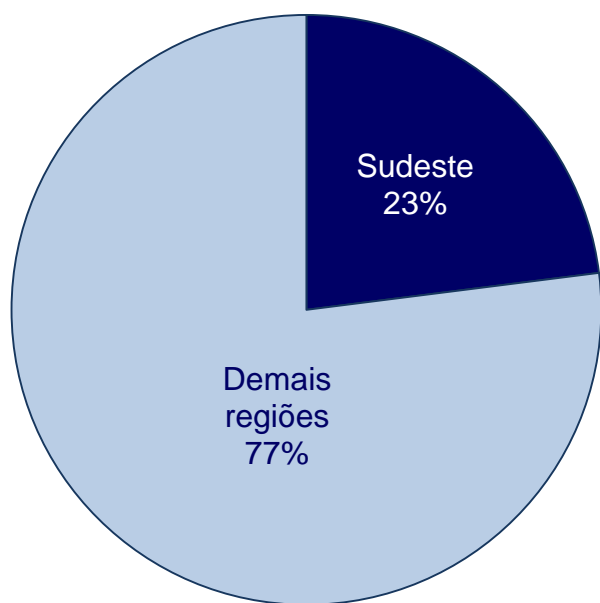


## Comércio Ampliado

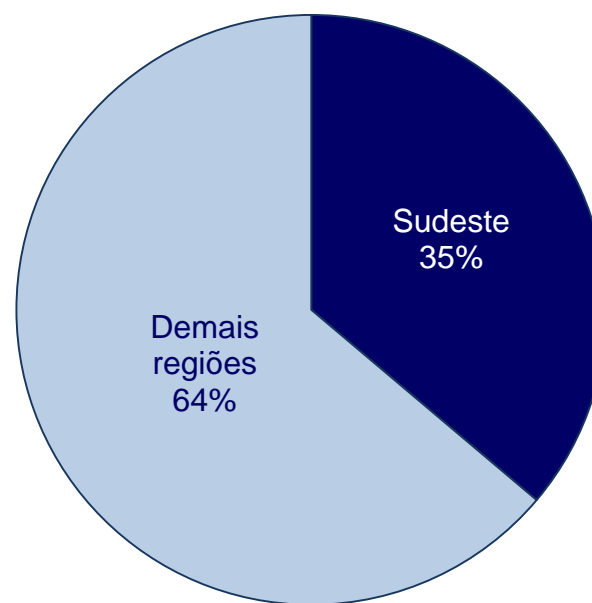


# Sudeste: Programas de Transferência de Renda

## Bolsa Família

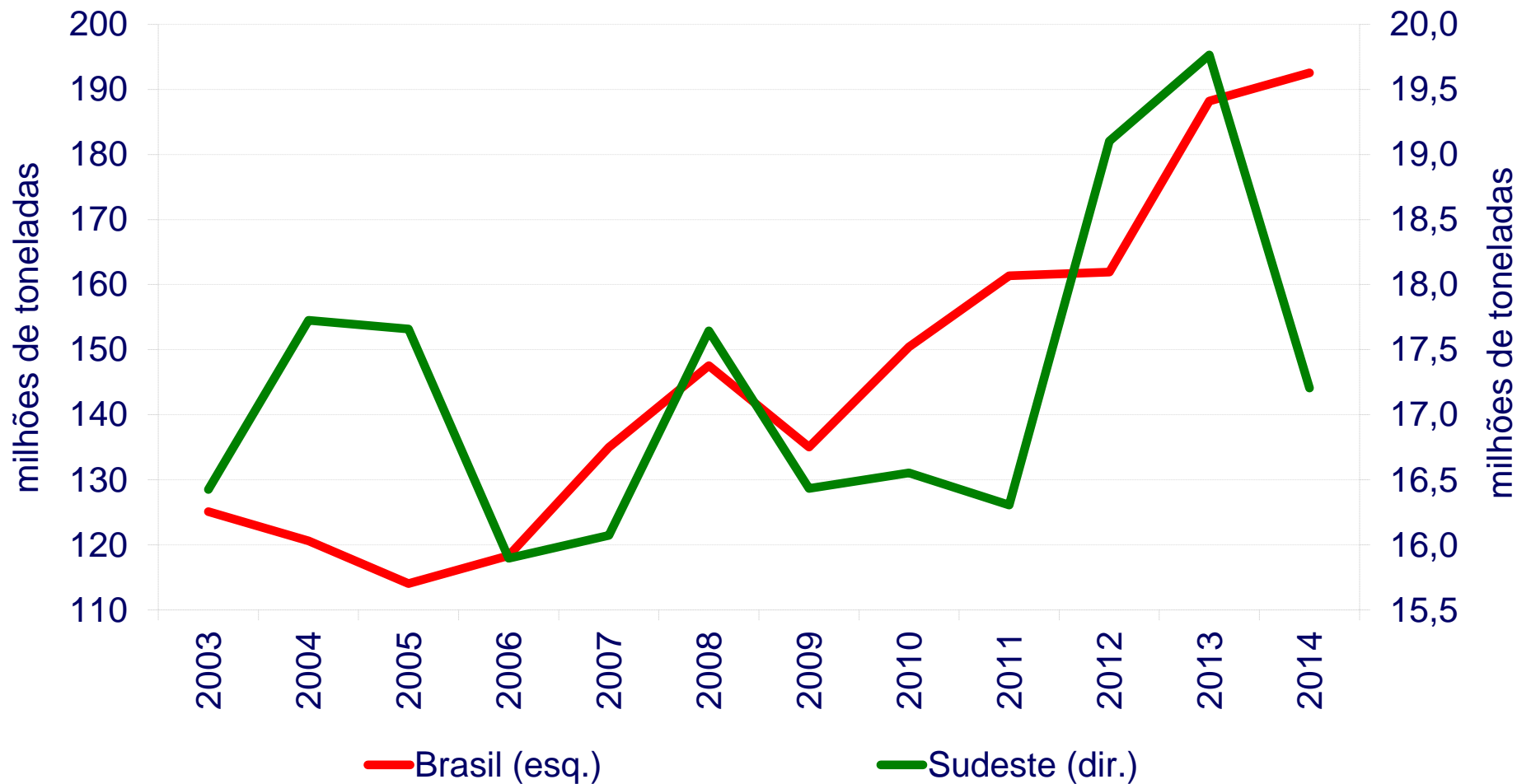


## Benefício de Prestação Continuada (BPC)



# Sudeste: Safra Agrícola

## Produção de grãos



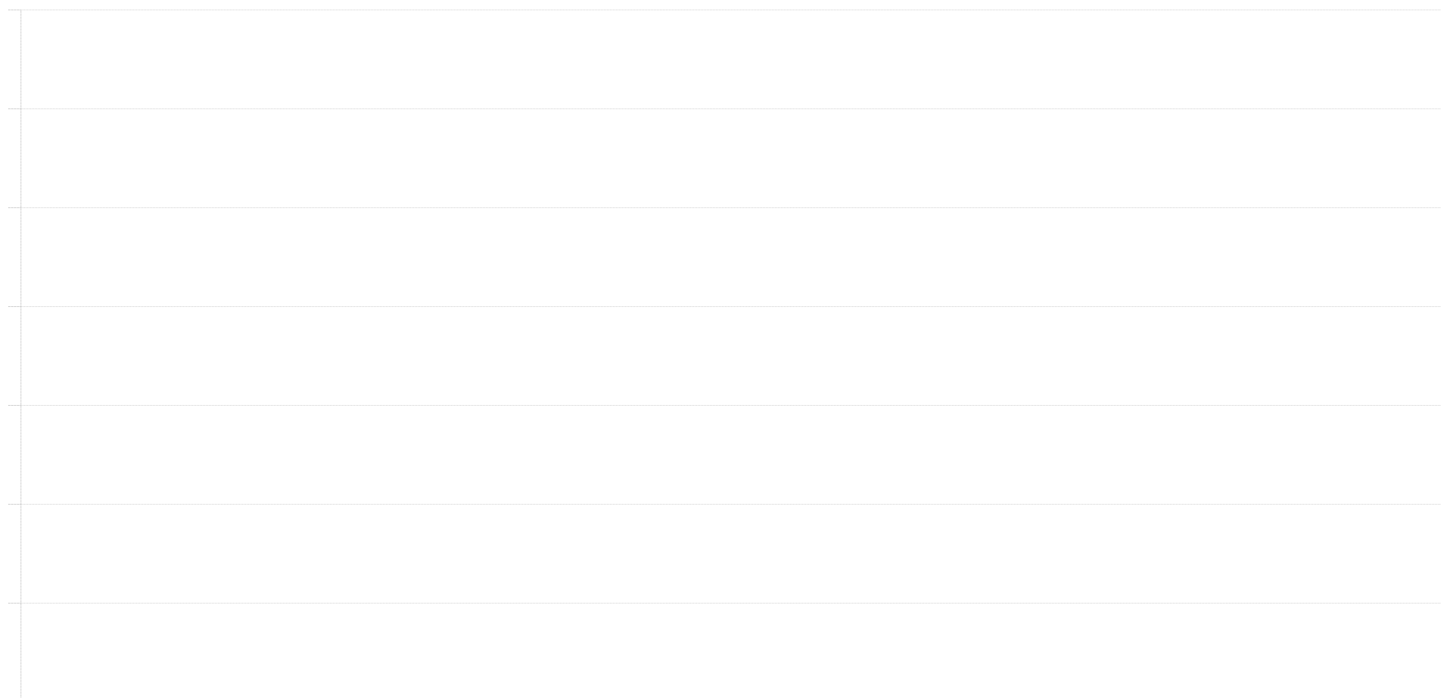
\* estimativa segundo o LSPA de jun/14



# Sudeste: Produção Industrial

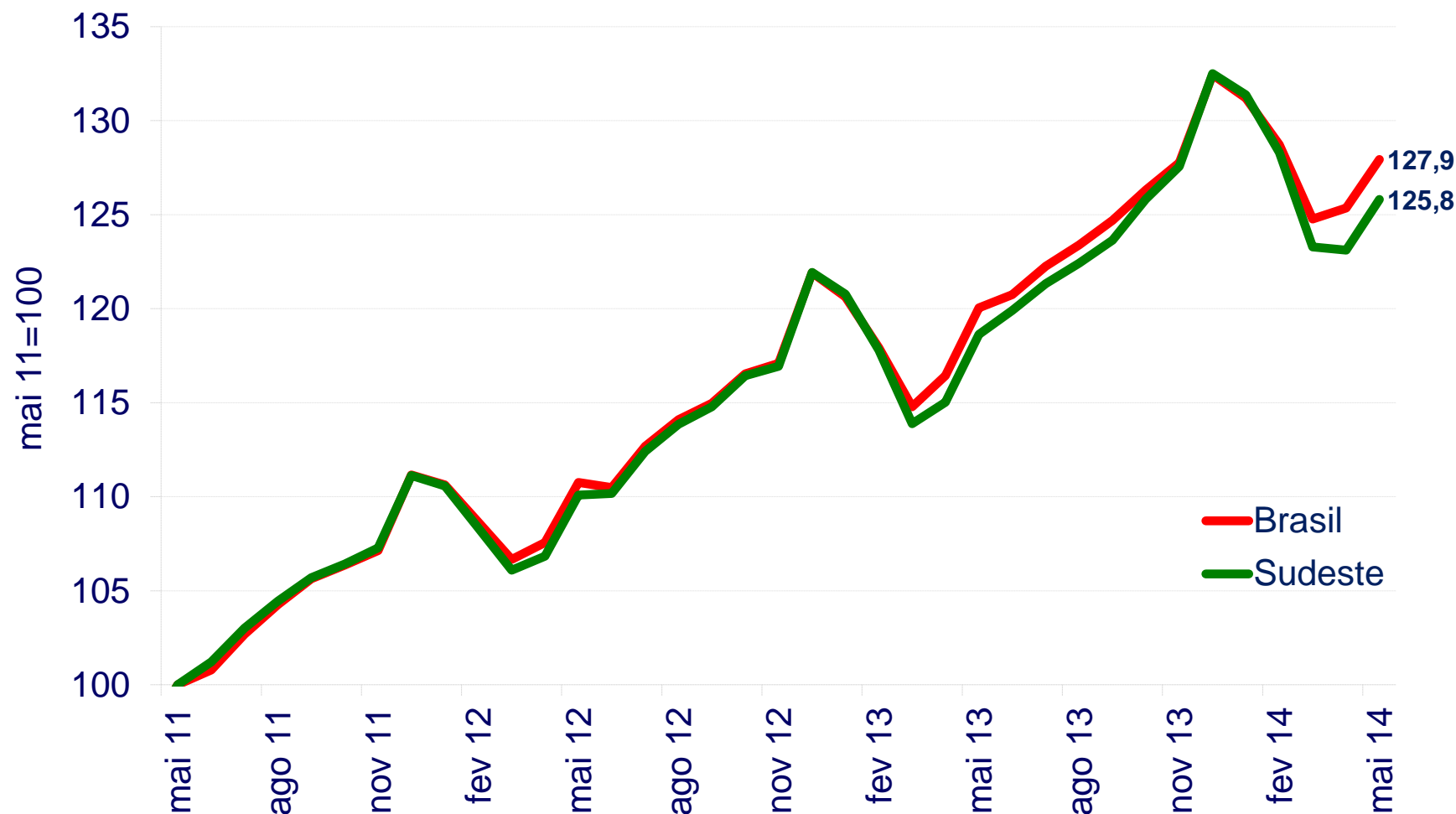
Média Móvel de 3 Meses

jun 04=100, dessaz.



# Sudeste: Receita Nominal de Serviços

Média Móvel de 3 Meses

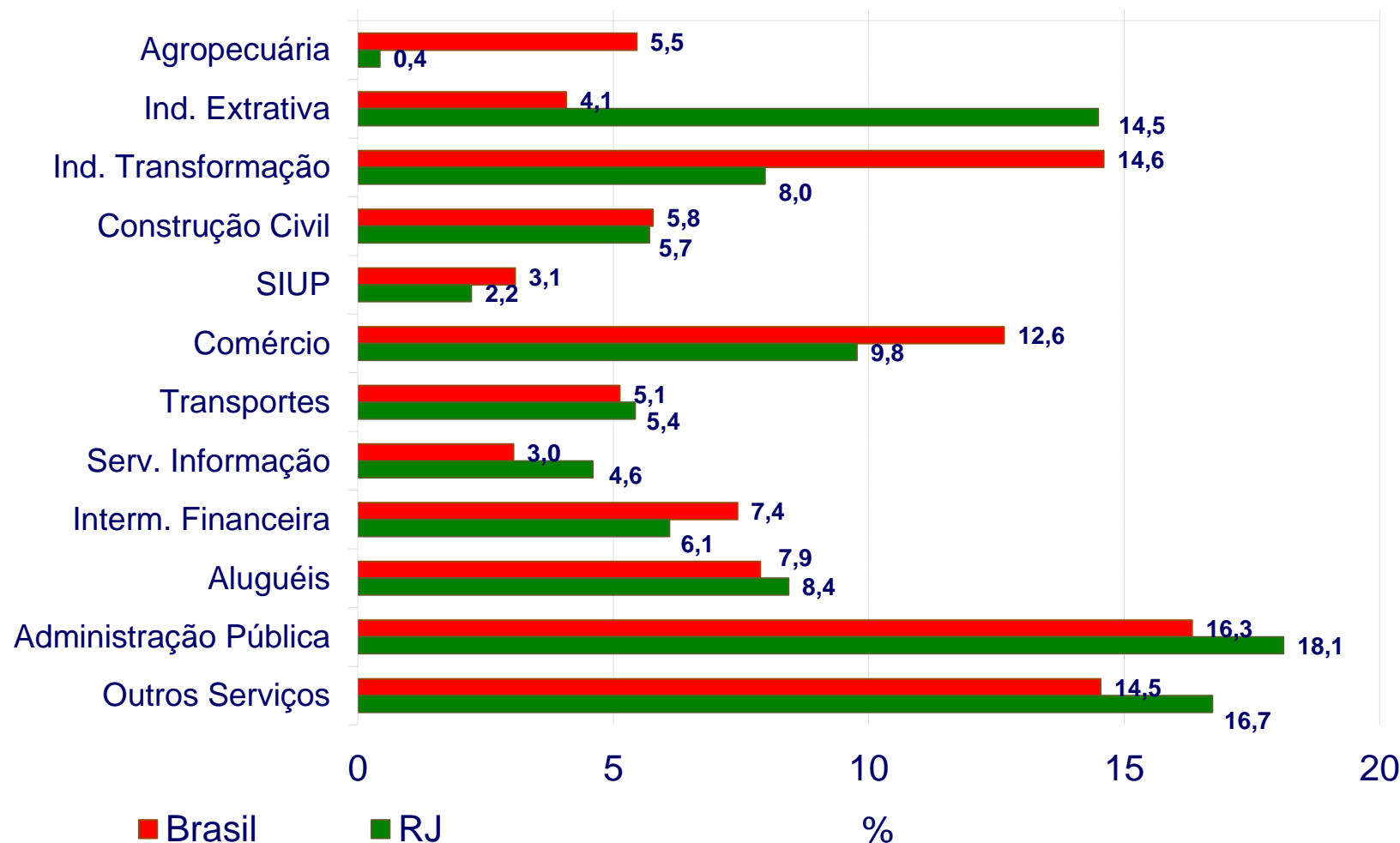


---

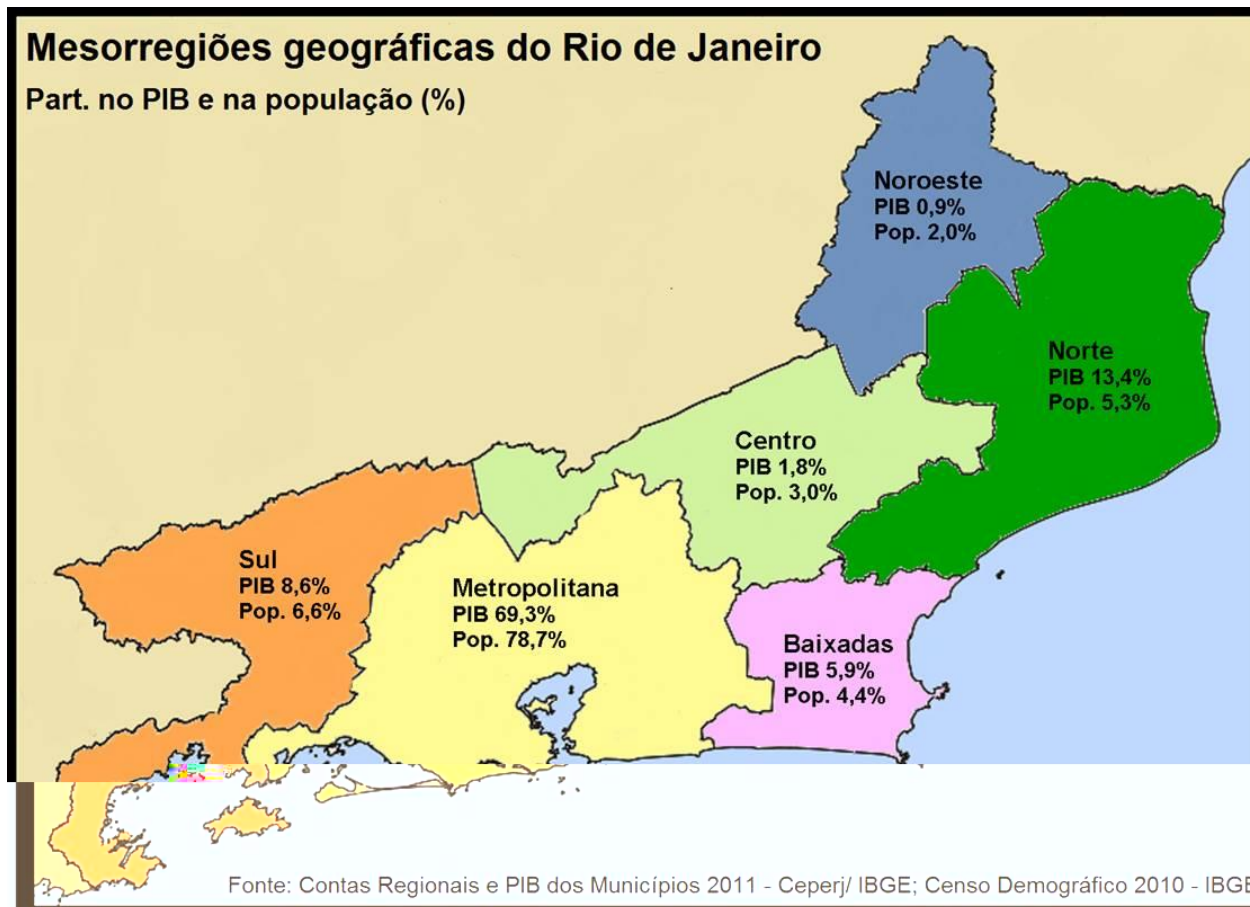
# **IV. Rio de Janeiro**

# PIB do Rio de Janeiro: Composição Setorial

## Participação das Atividades Econômicas no Valor Adicionado Bruto - 2011



# Rio de Janeiro: Mesorregiões



Ano	Rio de Janeiro <sup>1/</sup>		Brasil <sup>1/</sup>	
	Valor R\$ milhões <sup>2/</sup>	Variação Real (%)	Valor R\$ milhões <sup>2/</sup>	Variação Real (%)
2003	188.015	-1,1	1.699.948	1,1
2004	222.945	3,2	1.941.498	5,7
2005	247.018	3,0	2.147.239	3,2
2006	275.327	4,0	2.369.484	4,0
2007	296.768	3,6	2.661.345	6,1
2008	343.182	4,1	3.032.203	5,2
2009	353.878	2,0	3.239.404	-0,3
2010	407.123	4,5	3.770.085	7,5
2011	462.376	2,1 <sup>4/</sup>	4.143.013	2,7
2012	502.986 <sup>4/</sup>	1,7 <sup>4/</sup>	4.392.094	1,0
2013	518.558 <sup>4/</sup>	2,7 <sup>4/</sup>	4.844.815	2,5
2014 <sup>3/</sup>	...	1,1 <sup>5/</sup>	4.929.633	2,5

/1 Contas Regionais (ref. 2002) e Contas Nacionais (ref. 2000)

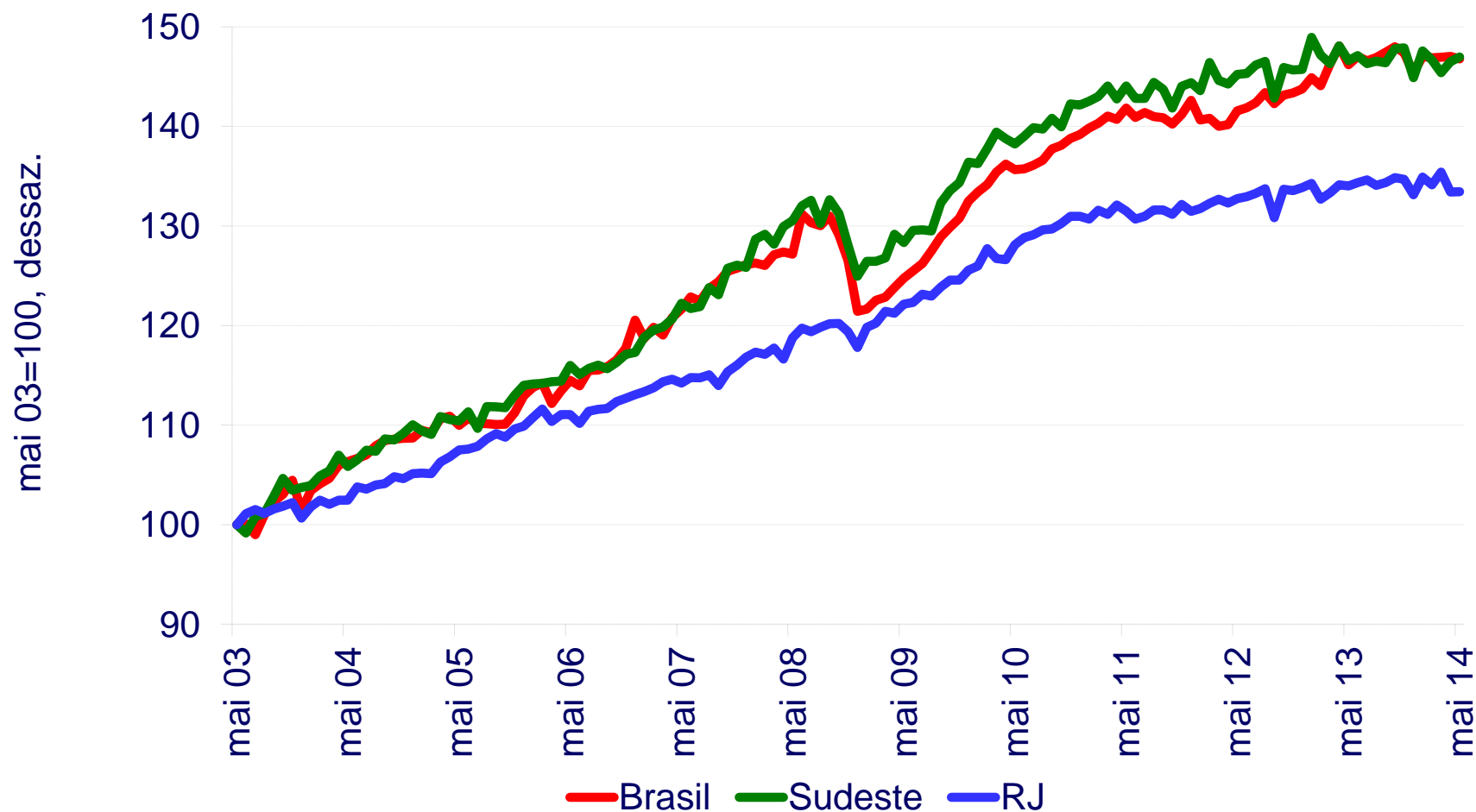
/2 preços correntes

/3 variação acumulada em 4 trimestres até o 1º trimestre de 2014

4/ projeção da Ceperj

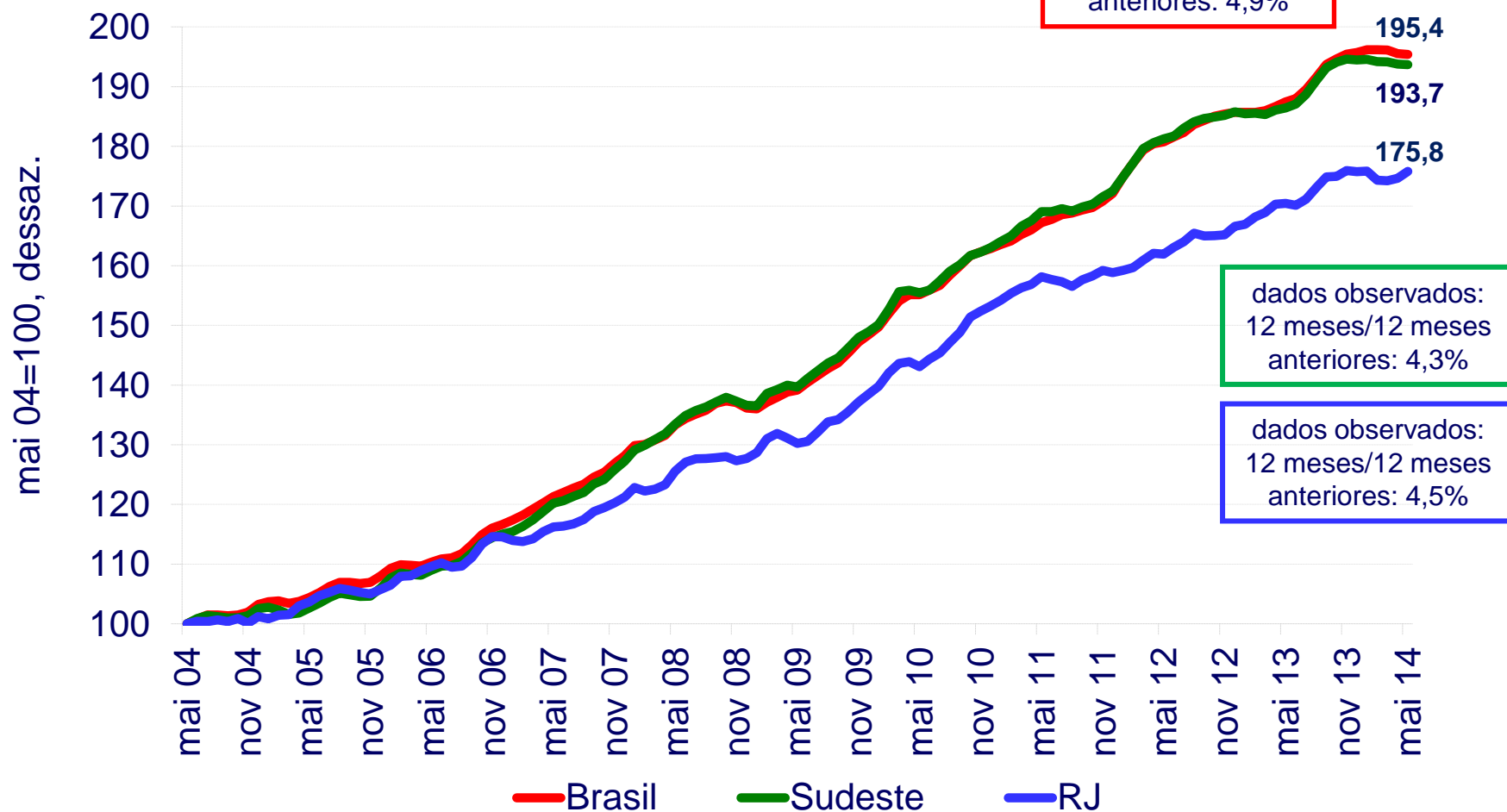
5/ projeção do IBC-R/BCB

# Índice de Atividade Econômica do Banco Central



# Vendas no Varejo - Índice de Volume de Vendas

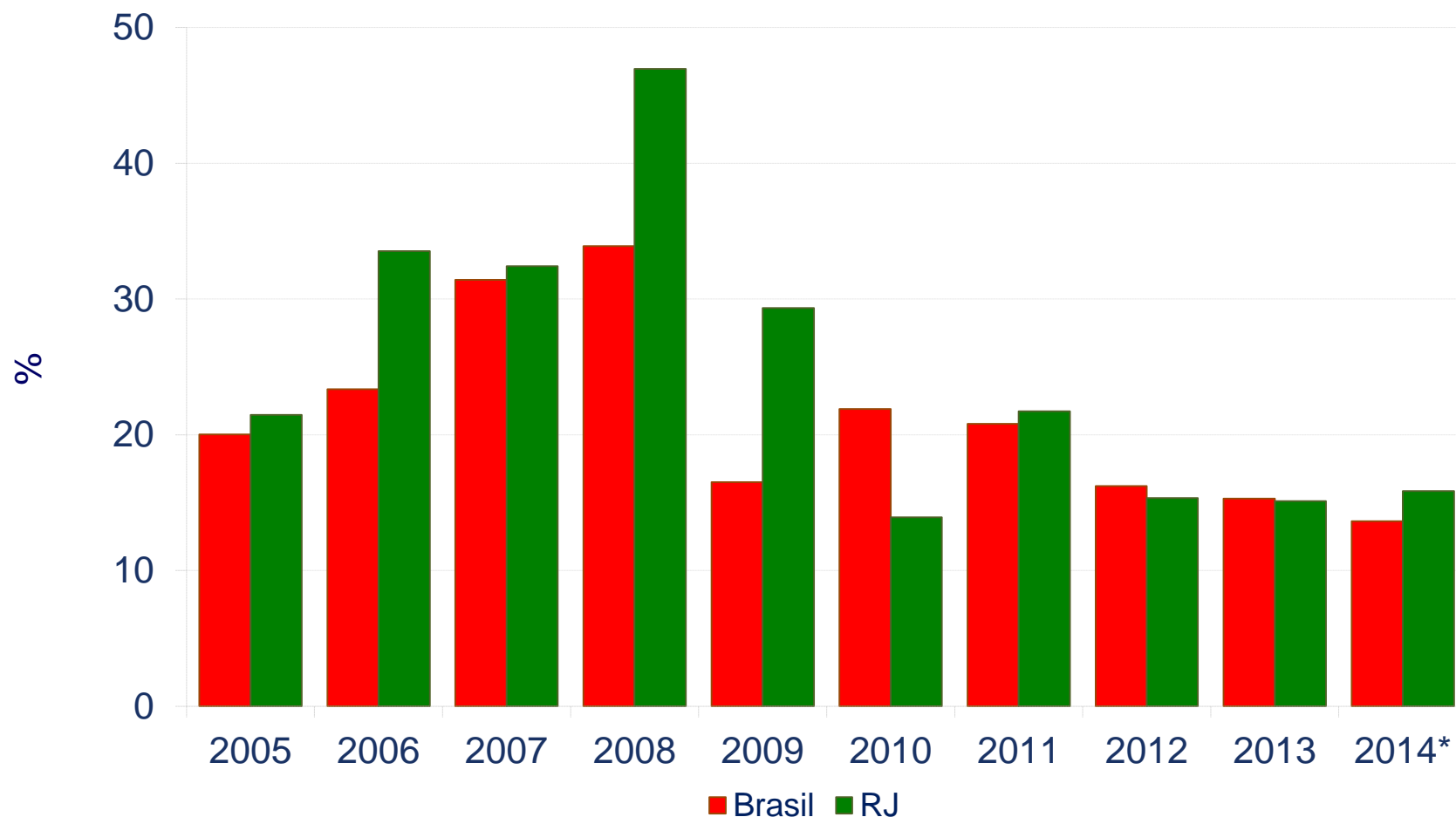
## Média Móvel de 3 Meses





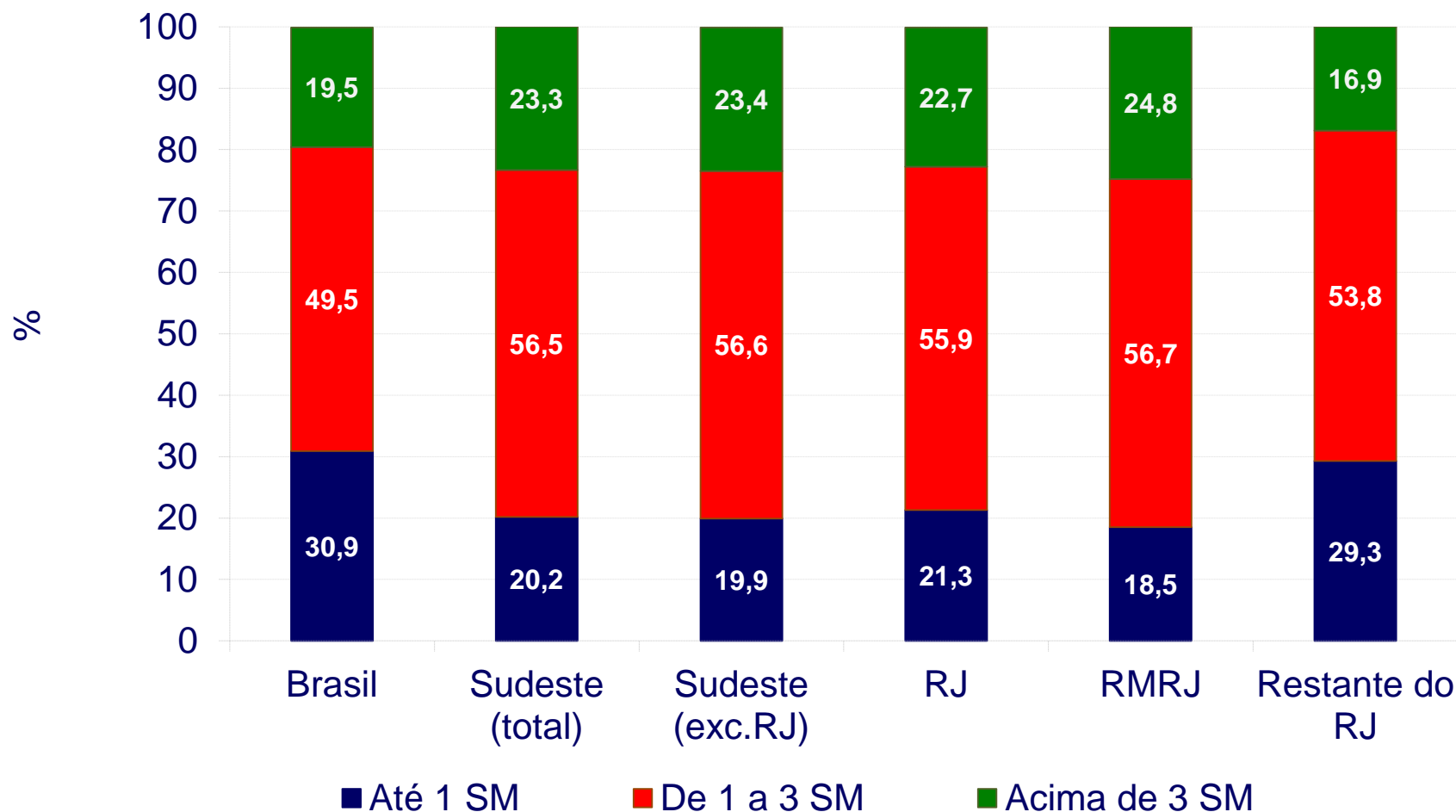
# Rio de Janeiro: Operações de Crédito

## Variação em 12 Meses do Saldo das Operações



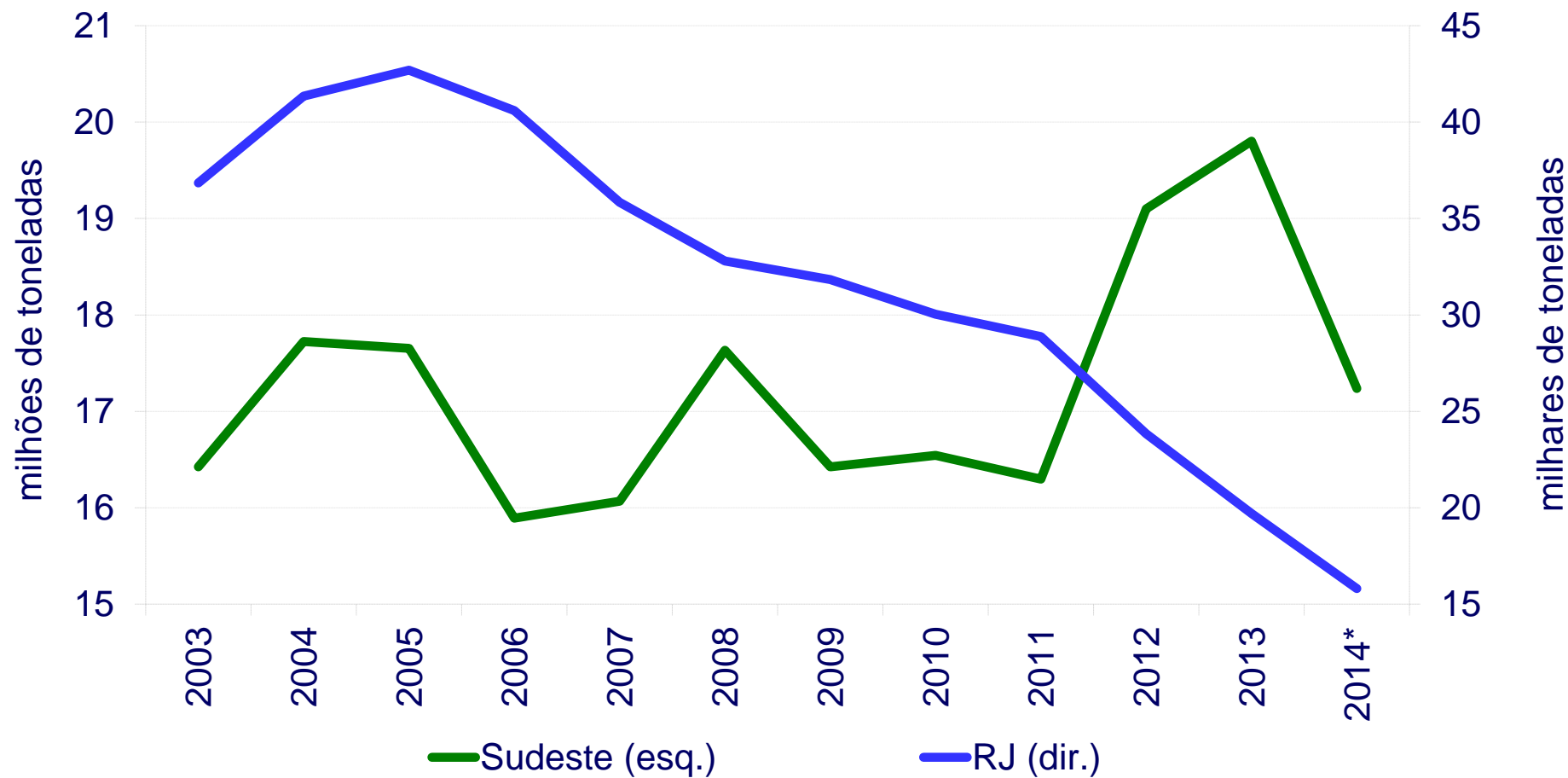
\* refere-se a jun/14 / jun/13

# Distribuição dos Trabalhadores por Classe de Rendimento



# Rio de Janeiro: Safra Agrícola

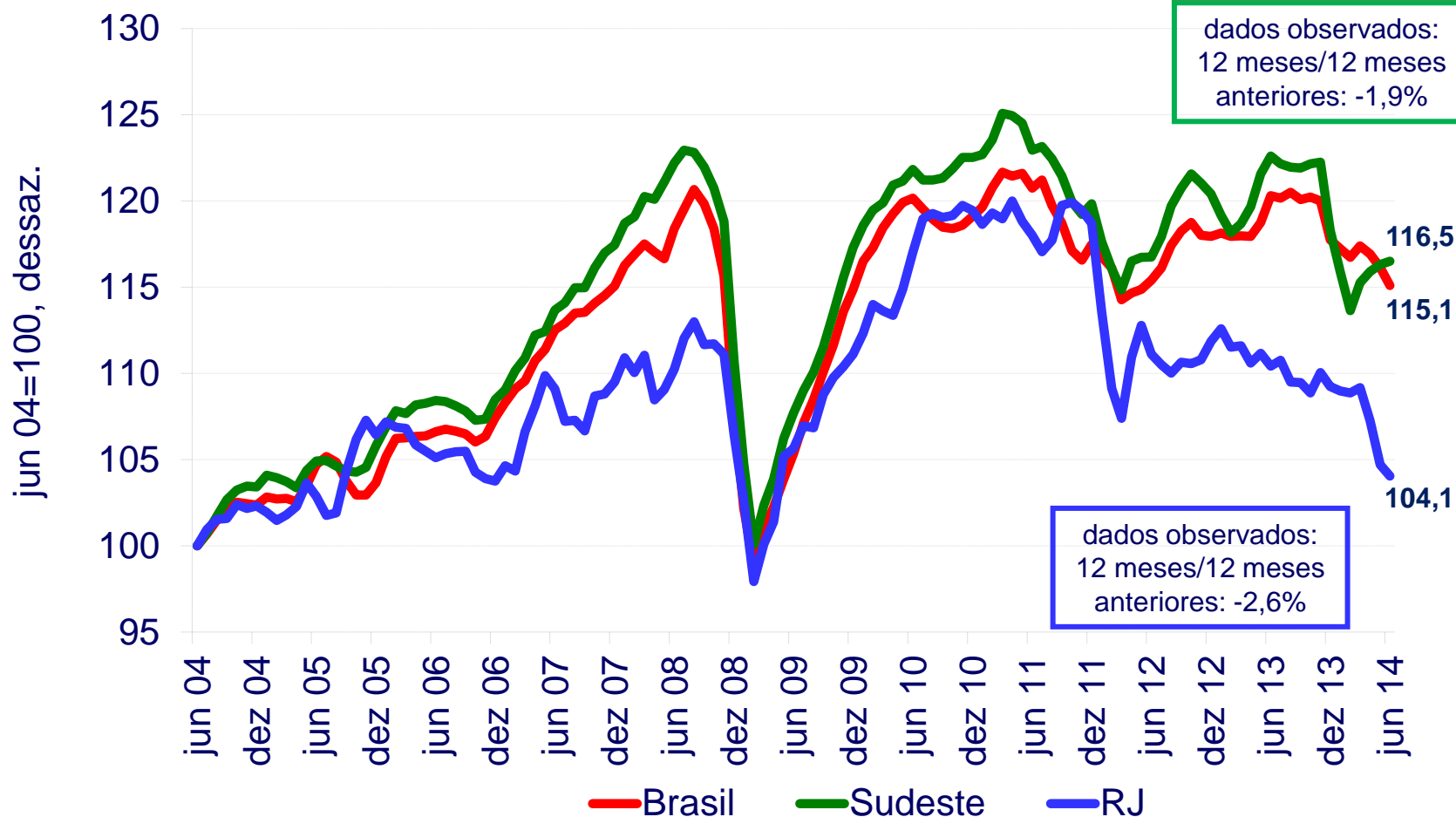
## Produção de grãos



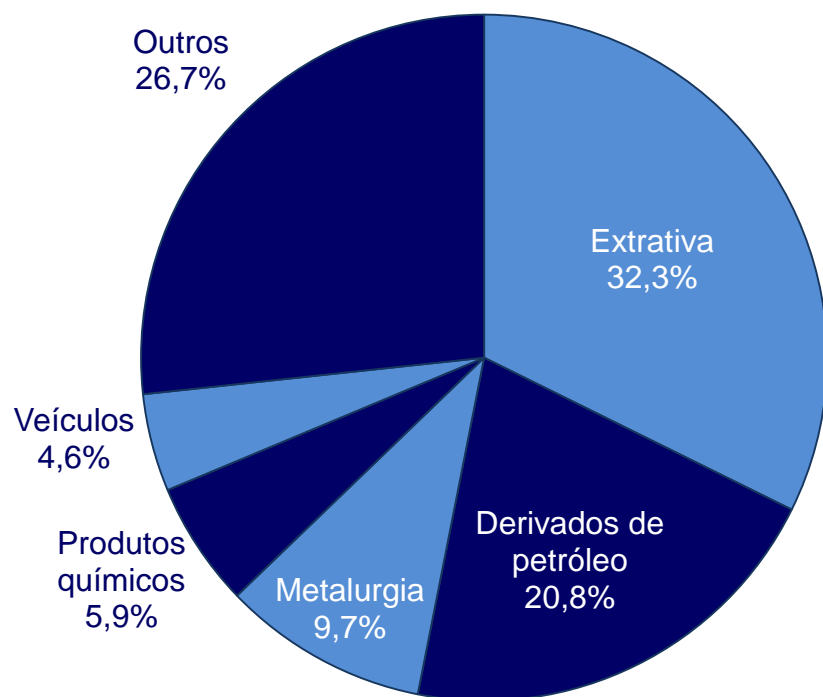
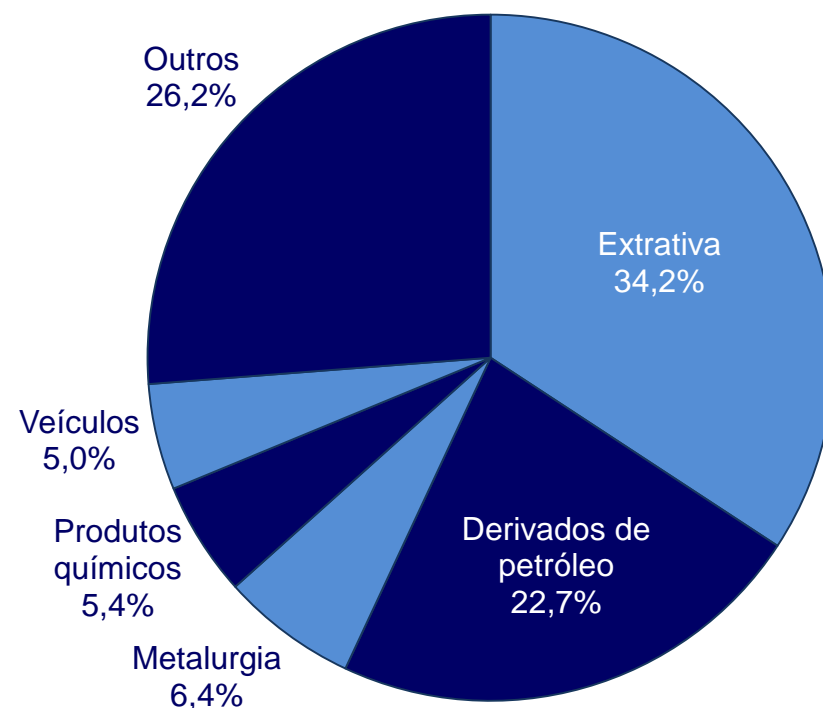
\* estimativa segundo o LSPA de jun/14

# Rio de Janeiro: Produção Industrial

## Média Móvel de 3 Meses



# Rio de Janeiro: Composição da Indústria

**2007****2011**

# Rio de Janeiro - Receita Nominal de Serviços

Discriminação	%			
	Var. sobre mesmo período do ano anterior		em 12m até	
	Mês/mês	Trim/trim	mai/13	mai/14
Total	10,4	9,0	9,5	8,1
Serv. prest. às famílias	15,1	9,9	8,7	9,0
Serv. inf. e comunicação	9,1	7,8	8,0	8,6
Serv. profissionais e adm.	6,3	7,0	10,5	6,5
Transportes e correio	11,7	10,3	11,8	10,0
Outros serviços	17,1	13,6	6,0	2,1

Referência: PMS de maio de 2014

# Rio de Janeiro: Inflação

var. % em 12 meses								
Discriminação	Brasil				Rio de Janeiro			
	2011	2012	2013	2014*	2011	2012	2013	2014*
IPCA	6,50	5,84	5,91	6,52	6,58	7,34	6,16	7,33
Livres	6,62	6,55	7,30	7,33	6,80	7,77	7,78	8,51
Monitorados	6,20	3,67	1,52	3,93	6,10	6,27	2,04	4,25

\*até junho

# Rio de Janeiro: Investimentos Previstos

## Para o triênio 2014-2016

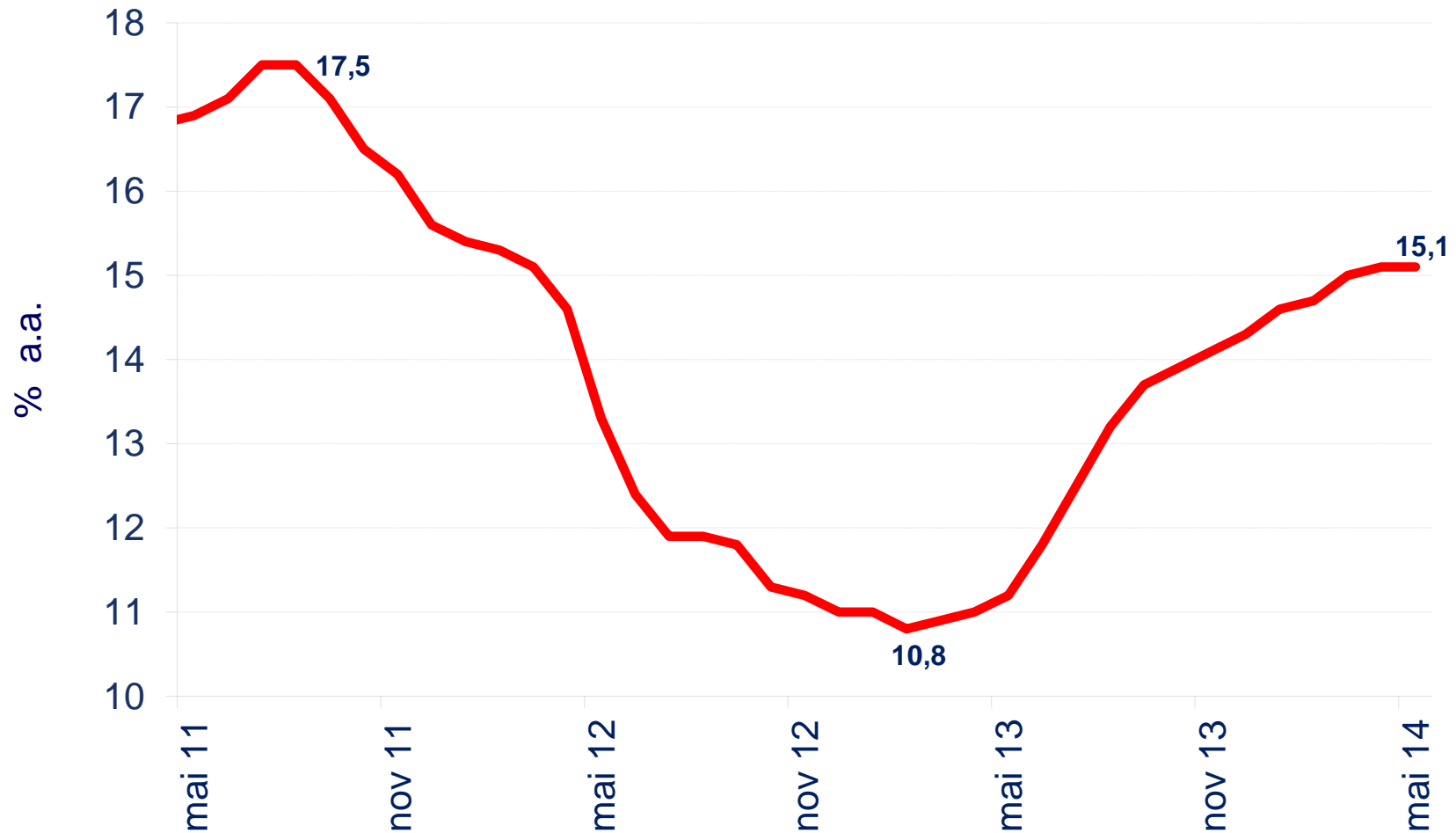
Setor	Valor R\$ bilhões
Petróleo e Gás e Petroquímico	163,0
Transporte/Logística	14,3
Construção Naval	10,7
Energia Elétrica	8,5
Desenvolvimento Urbano	6,5
Saneamento Básico	4,5
Automotivo e Autopeças	3,5
Hospedagem	3,4
Farmacêutica	1,4
Siderurgia	1,3
Bebidas	0,5



---

# V. Mercado de Crédito

# Economia Brasileira Taxa Preferencial



# Indicadores de Condições de Crédito

Data Base: junho / 2014 (14ª coleta)

.Período de coleta: de 16 a 30.6.14 (pesquisa qualitativa)

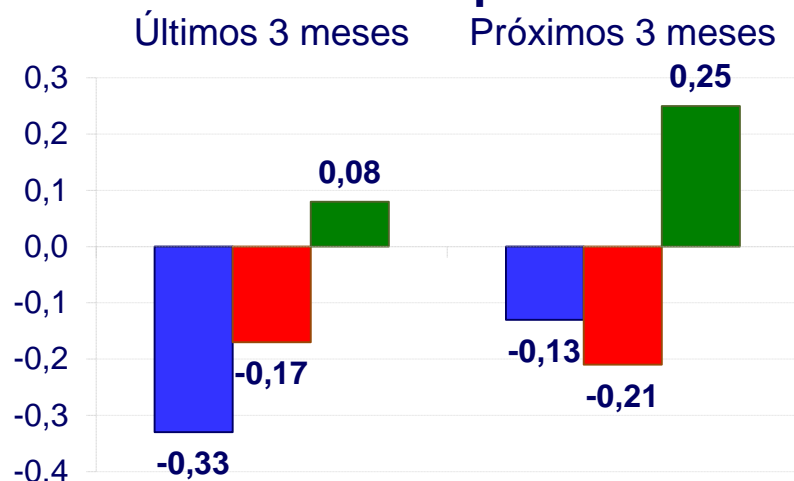
- Grandes empresas: **92,0% do total da carteira;**
- Micro, pequenas e médias empresas: **92,9% do total da carteira;**
- Crédito voltado ao consumo: **90,1% do total da carteira;**
- Crédito habitacional: **99,6% do total da carteira;**
- **Total de 46 Conglomerados/IFs distintas;**

.Infere-se comportamento nos últimos três meses (abr-jun/14) e comportamento esperado para próximos três meses (jul-set/14);

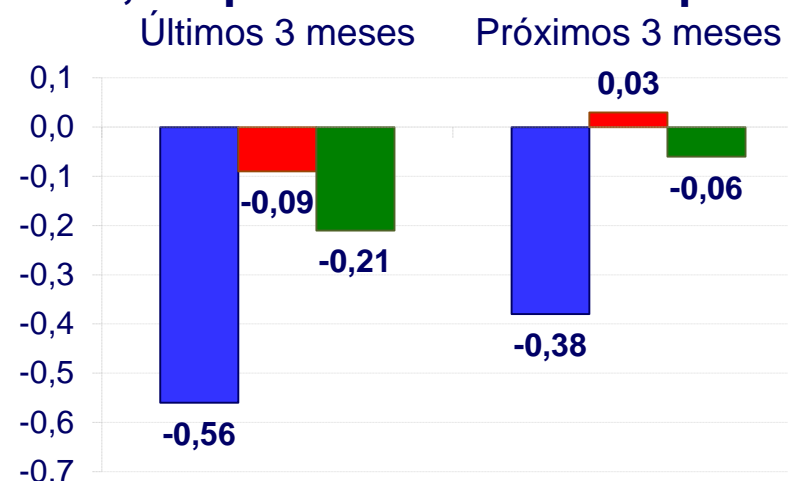
.Indicadores variam de -2 (menos concessões) a +2 (mais concessões).

# Indicadores de Condições de Crédito

## Grandes Empresas



## Micro, Pequenas e Médias Empresas



## PF - Consumo



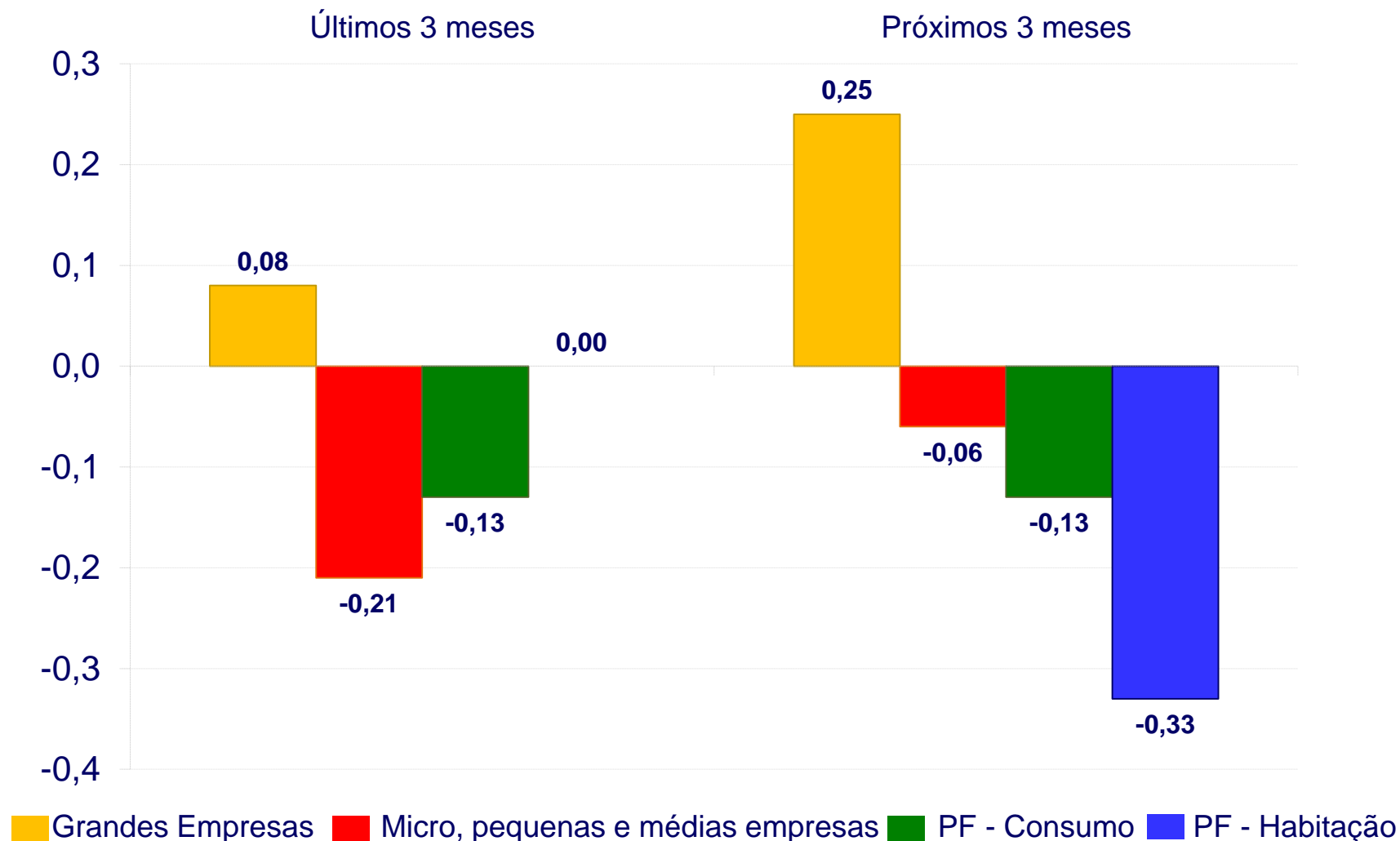
## PF - Habitacional



■ Oferta ■ Demanda ■ Aprovação

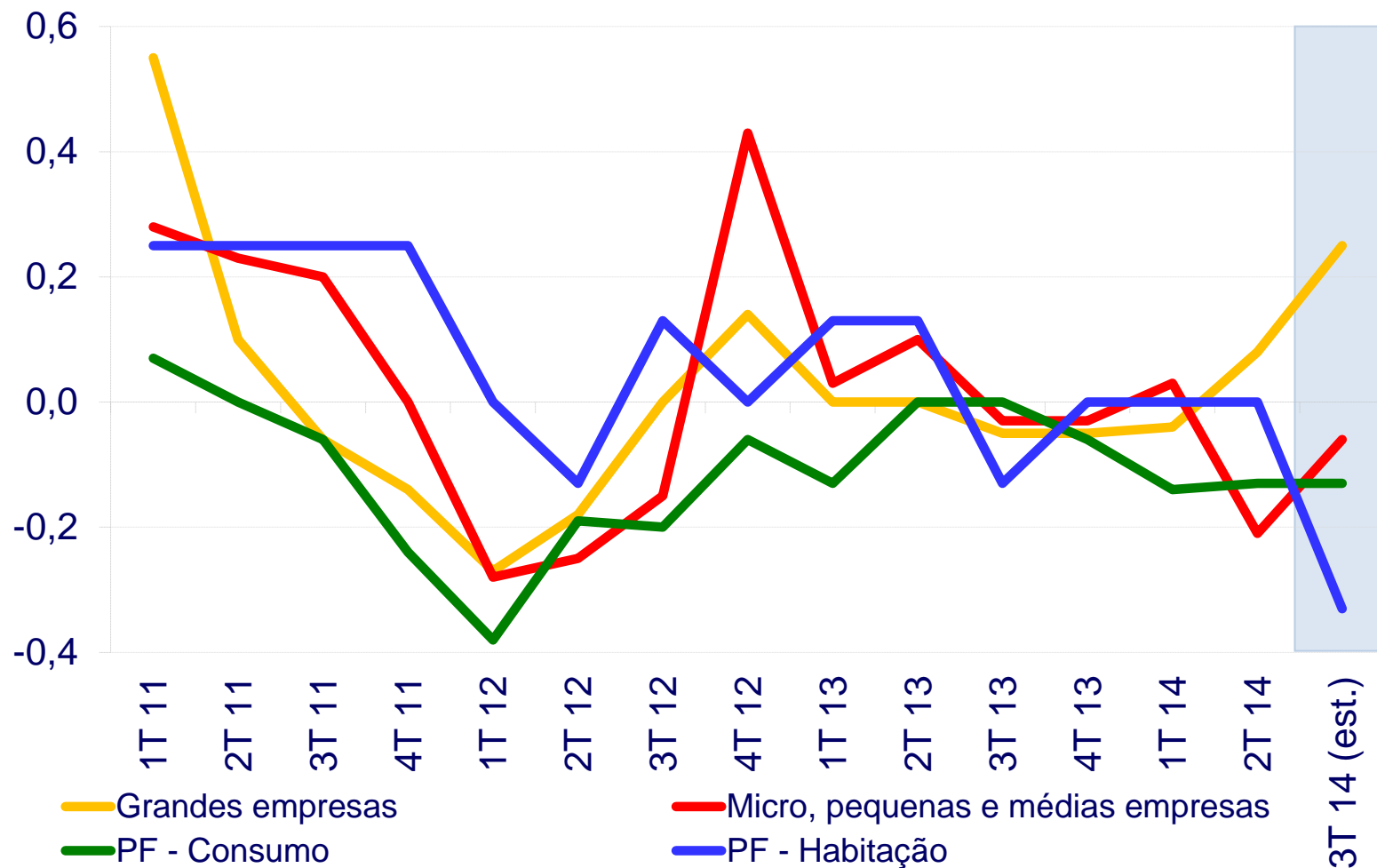
# Indicadores de Condições de Crédito

## Comparação dos Indicadores de Aprovação



# Indicadores de Condições de Crédito

## Comparação dos Indicadores de Aprovação - Histórico



# Boletim Regional

Rio de Janeiro

---

Carlos Hamilton Araújo

**Agosto de 2014**