

Boletim Regional

Salvador

Tulio Maciel
Itamar Marins

Dezembro de 2016

Índice

I. Introdução

II. Inferências Nacionais

III. Região Nordeste

IV. Bahia

I. Introdução

Missão do Banco Central

- **Assegurar a estabilidade do poder de compra da moeda e um sistema financeiro sólido e eficiente**

Importância da Estabilidade da Moeda

- A experiência internacional e a teoria econômica apontam inflação baixa e estável como condição para o crescimento sustentável
 - Isso porque inflação elevada:
 - Eleva prêmios de risco e taxas de juros; diminui confiança e encurta horizonte de planejamento; deprime os investimentos e o crescimento econômico
 - Reduz emprego e, portanto, renda e consumo
 - Aumenta a concentração de renda e diminui o bem-estar da sociedade como um todo

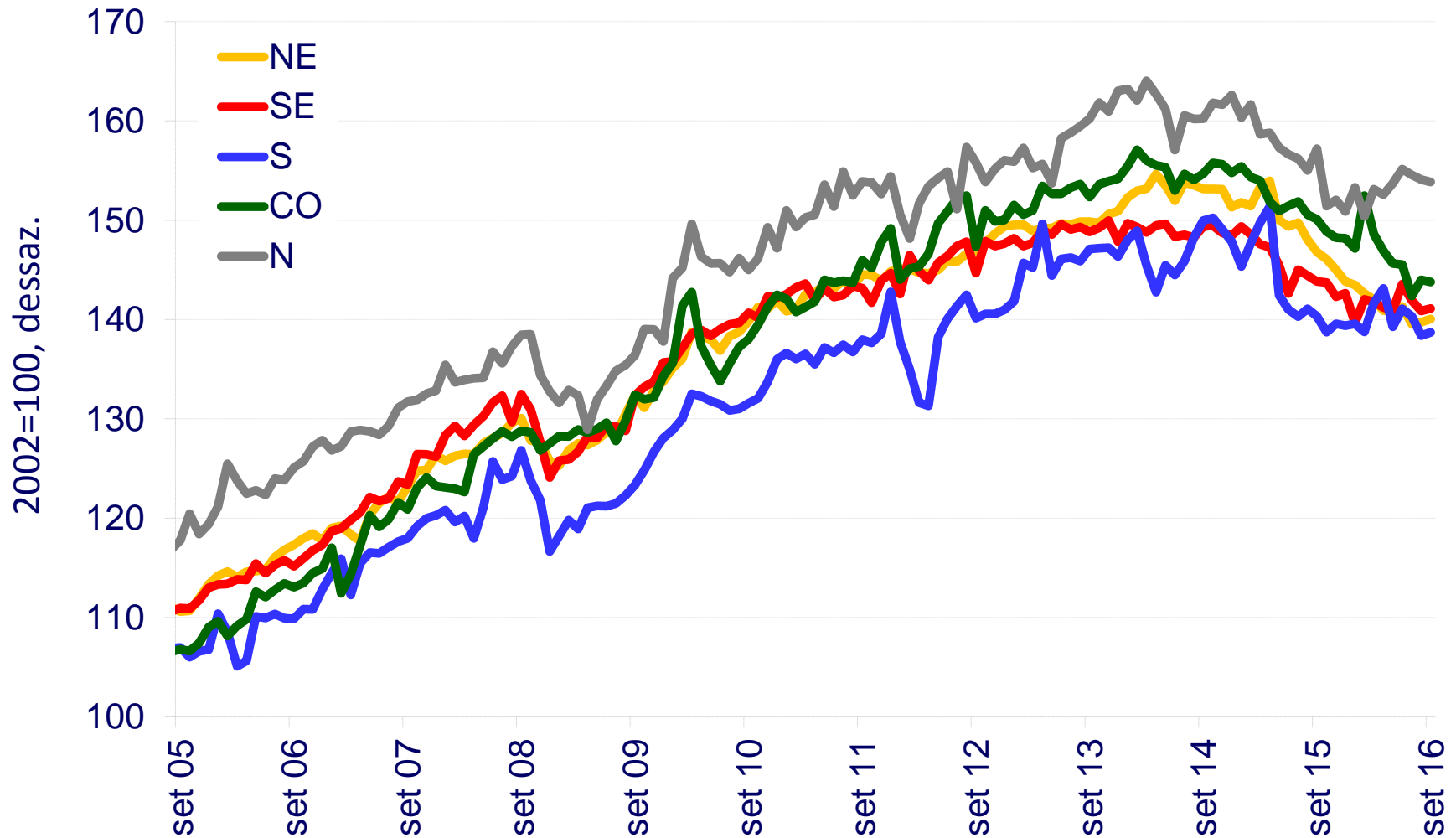
A Experiência Brasileira

Período	Média Anual (%)	
	Var. Real PIB	Inflação
1980-1985	2,6	147,1
1986-1994	2,2	842,5
1995-2003	2,3	9,1
2004-2015	3,1	6,0

II. Inferências Nacionais

Índice de Atividade Econômica do Banco Central

Brasil e Regiões



Índice de Atividade Econômica do Banco Central

Brasil e Regiões – Variações Médias Anuais

	%			
Discriminação	2003 a 2014	2010 a 2014	2015	2016*
Brasil	3,4	1,7	-4,3	-5,2
Norte	4,1	2,5	-3,2	-3,6
Nordeste	3,9	2,5	-2,6	-5,8
Centro-Oeste	3,9	2,9	-2,4	-4,1
Sudeste	3,7	1,7	-2,5	-3,3
Sul	3,3	2,8	-2,6	-3,6

*12 meses até setembro

Nota: o IBC-Br incorpora estimativa do peso dos impostos, enquanto os IBCR restringem-se ao valor adicionado. O resultado nacional não representa necessariamente a média dos resultados regionais.

Produção Agrícola

Brasil e Regiões – Produção de Cereais, Leguminosas e Oleaginosas

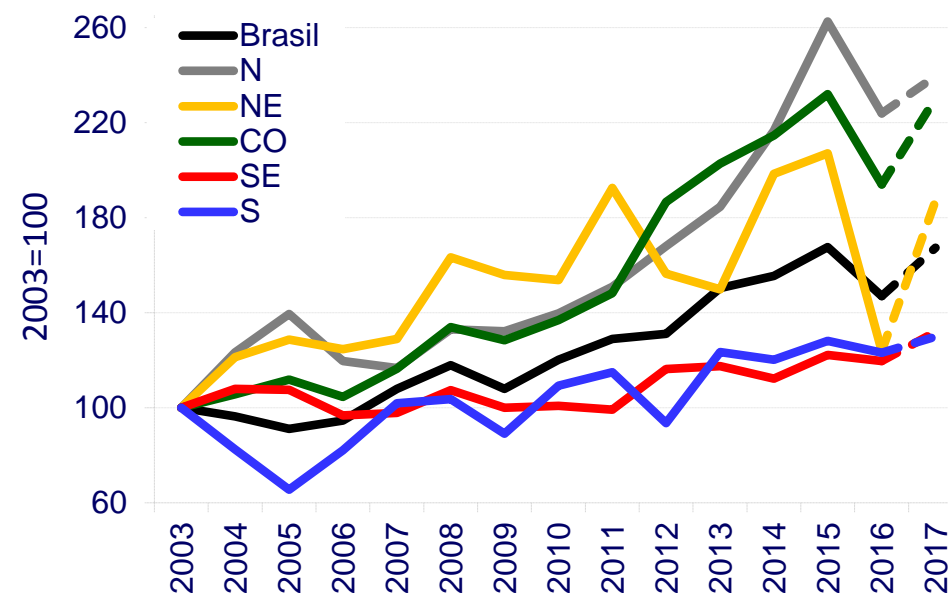
Discriminação	Peso ^{1/}	Produção			Variação %	
		2015 ^{2/}	2016 ^{3/}	1º Progn. 2017 ^{3/}	2016/15	2017/16
Brasil	100,0	209,6	183,8	209,4	-12,3	13,9
Norte	3,8	7,7	6,6	7,0	-14,7	7,0
Nordeste	10,2	16,4	9,8	14,9	-40,1	51,0
Centro-Oeste	39,4	89,7	75,0	89,0	-16,4	18,7
Sudeste	9,3	20,1	19,7	21,7	-2,1	10,3
Sul	37,2	75,8	72,8	76,8	-4,0	5,5

1/ Participação no valor da produção nacional de cereais, leguminosas e oleaginosas – PAM 2015

2/ Em milhões de toneladas: PAM 2015

3/ Em milhões de toneladas, estimativas segundo o LSPA de outubro de 2016

Produção Agrícola: Brasil e Regiões



2016: estimativas segundo o LSPA de outubro de 2016

2017: estimativas segundo o 1º Prognóstico do LSPA de outubro de 2016

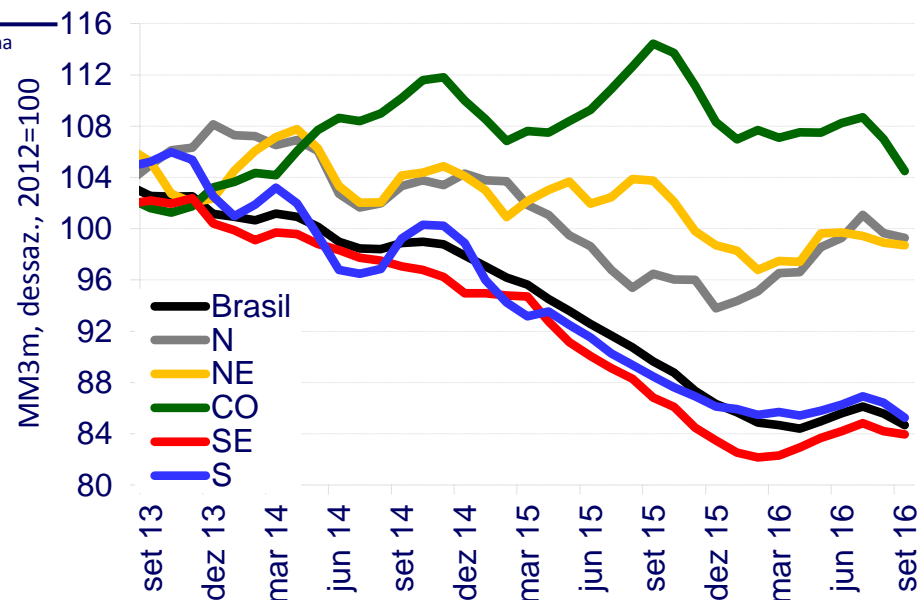
Produção Física da Indústria

Brasil e Regiões

Discriminação	Peso ^{1/}	%		
		12m até set/16	jul-set/16 jul-set/15	jul-set16 abr-jun/16
Brasil	100,0	-8,8	-5,5	-1,1
Norte	6,0	-3,1	2,4	0,0
Nordeste	7,7	-4,0	-4,8	-1,0
Centro-Oeste	4,2	-2,7	-7,3	-3,5
Sudeste	61,3	-8,4	-3,3	-0,3
Sul	20,9	-7,3	-3,6	-1,2

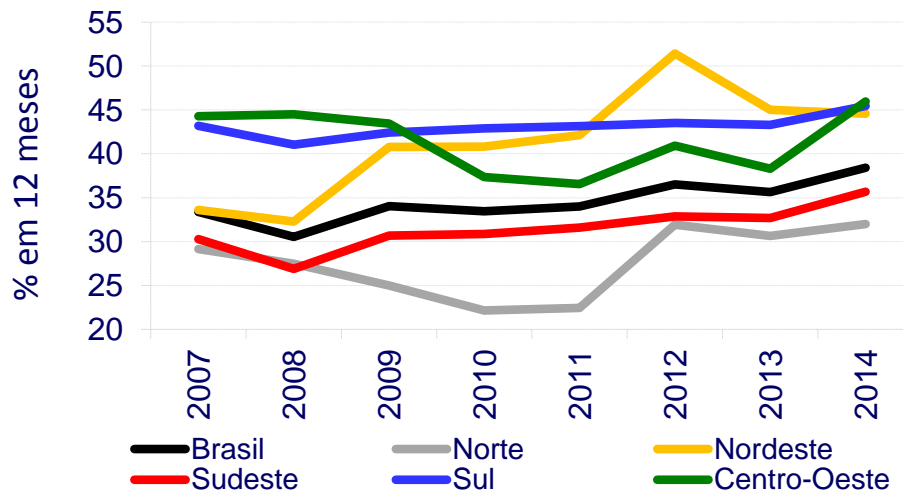
1/ participação no Valor da Transformação Industrial (VTI) na PIA-2014, considerando as UFs pesquisadas na PIM-PF

Produção Industrial: Brasil e Regiões



Boxe: Evolução Regional da Indústria

Relação entre Produtividade nos Grupos A e B



- A produtividade da indústria cresceu em todas as regiões, mais acentuadamente no CO, principalmente nas empresas menores, embora tenha nível menor que na empresas maiores (efeito da escala)
- No período (2007-2014), houve elevação intensa do custo real do pessoal ocupado (CRPO), especialmente no Sudeste e no Sul
- A participação do CRPO na produtividade cresceu em todas as regiões, menos intensamente no CO e mais no SE

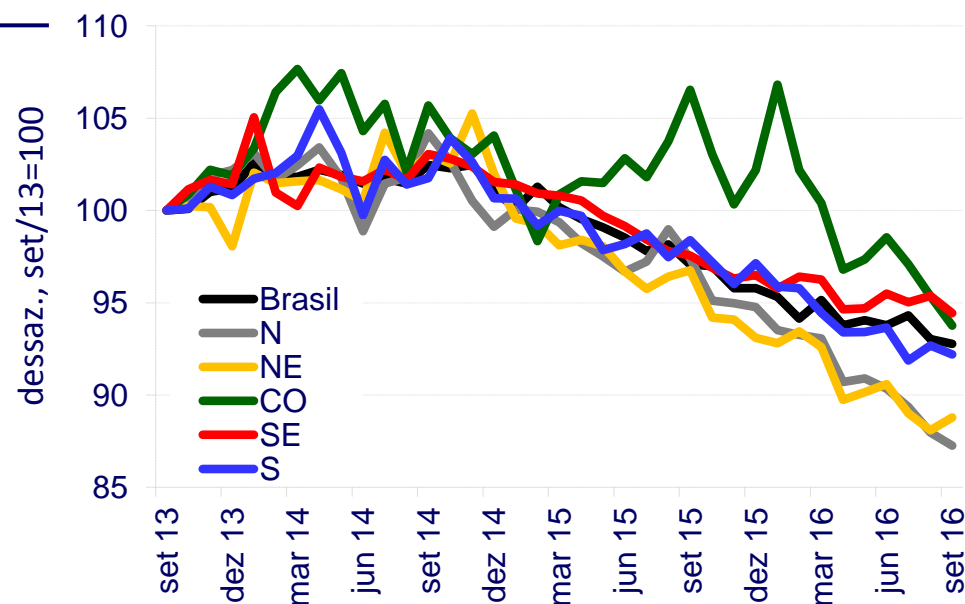
Volume de Serviços

Brasil e Regiões

Discriminação	Peso ^{1/}	2015	%	
			<u>jul-set/16</u> <u>jul-set/15</u>	<u>jul-set16</u> <u>abr-jun/16</u>
Brasil	100,0	-3,6	-4,4	-0,5
Norte	2,8	-4,2	-9,8	-2,7
Nordeste	10,7	-5,5	-8,0	-1,7
Centro-Oeste	7,4	-2,8	-8,2	-2,2
Sudeste	64,9	-3,3	-3,0	0,0
Sul	14,2	-3,9	-6,1	-1,3

Referência: PMS de setembro de 2016
1/ participação na receita bruta de serviços - PAS-2014

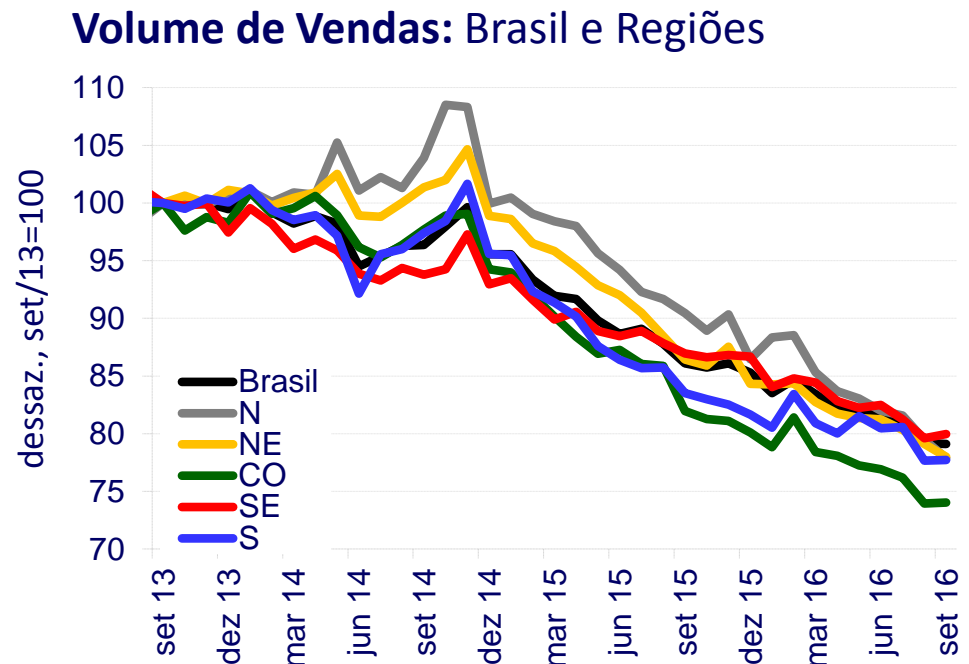
Volume de Serviços: Brasil e Regiões



Índice de Volume de Vendas – Comércio Ampliado

Brasil e Regiões

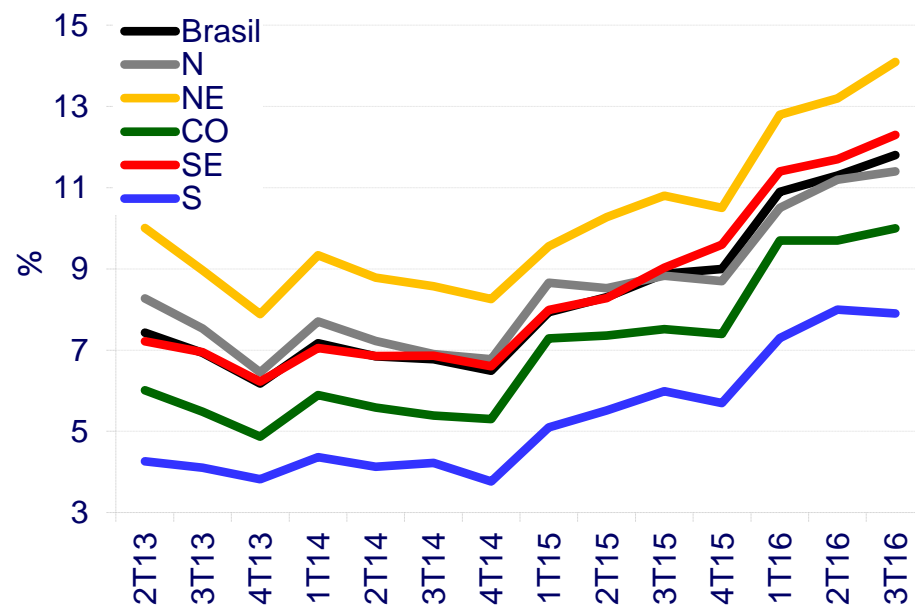
Discriminação	Peso	2015	%	
			jul-set/16 jul-set/15	jul-set/16 abr-jun/16
Brasil	100,0	-8,6	-9,0	-2,7
Norte	3,6	-9,0	-12,8	-3,9
Nordeste	15,3	-9,8	-10,5	-2,8
Centro-Oeste	8,0	-12,1	-11,3	-3,5
Sudeste	54,4	-6,9	-8,5	-2,7
Sul	18,7	-11,0	-7,1	-2,5



Taxa de Desemprego - PNADC

Brasil e Regiões		%	
Discriminação	2015	2016	
	3T	3T	
Brasil	8,9	11,8	
Norte	8,8	11,4	
Nordeste	10,8	14,1	
Centro-Oeste	7,5	10,0	
Sudeste	9,0	12,3	
Sul	6,0	7,9	

Desemprego: Brasil e Regiões



Operações de Crédito do SFN

Brasil e Regiões

variação % em 12 meses até outubro

Discriminação	2015			2016		
	PJ	PF	Total	PJ	PF	Total
Brasil	7,8	8,6	8,2	-5,7	3,6	-1,3
Norte	1,5	10,8	6,9	-10,0	4,2	-1,5
Nordeste	2,6	11,1	7,3	-6,4	4,4	-0,2
Centro-Oeste	9,2	11,3	10,4	-6,0	4,0	-0,4
Sudeste	10,5	7,1	9,1	-5,3	2,9	-2,0
Sul	1,4	8,3	5,0	-6,1	4,1	-0,6

Operações com saldo superior a R\$ 1 mil

Resultado Primário e Dívida Líquida

Necessidades de Financiamento de Estados e Municípios^{1/}

	R\$ milhões	
	Resultado primário ^{2/}	
	2015	2016 ^{3/}
Norte	254	223
Nordeste	-568	4 456
Centro-Oeste	-3 173	-322
Sudeste	-7 459	-4 104
Sul	-953	222
Total	-11 900	475
.....		
Governo Central	116 656	137 963
Setor Público Consolidado	111 249	137 208

1/ Inclui informações dos estados e de seus principais municípios

2/ (+) *deficit*/ (-) *superavit*

3/ Acumulado 12 meses até outubro

Dívida Líquida de Estados e Municípios^{1/}

	R\$ milhões	
	2015	2016 ^{2/}
Norte	15 920	15 313
Nordeste	62 386	57 717
Centro-Oeste	31 522	34 177
Sudeste	583 023	553 960
Sul	100 214	105 666
Total	793 064	766 834
.....		
Governo Central	1 312 962	1 918 936
Setor Público Consolidado	2 136 888	2 722 940

1/ Inclui informações dos estados e de seus principais municípios

2/ Outubro

Balança Comercial Regional

Brasil e Regiões – Janeiro a Outubro

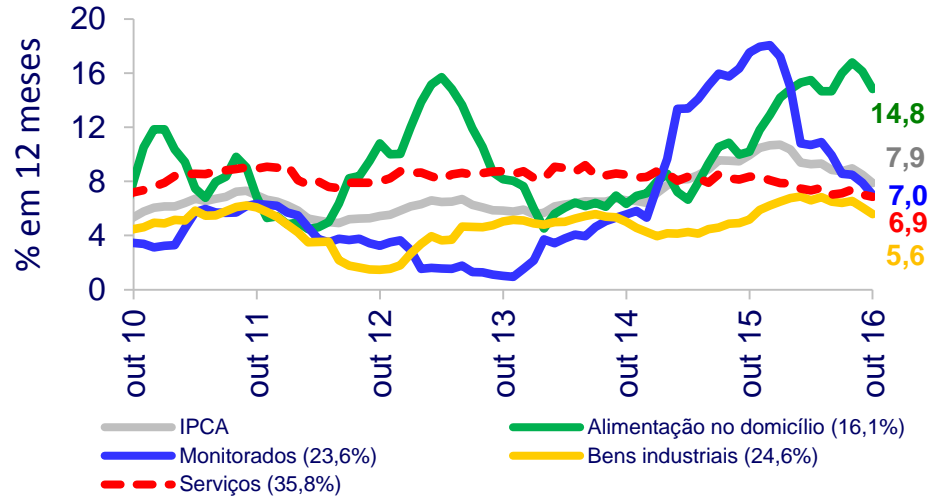
US\$ bilhões

Discriminação	Exportações		Importações		Saldo	
	2015	2016	2015	2016	2015	2016
Brasil	160,5	153,1	148,3	114,6	12,2	38,6
Norte	11,3	10,4	9,6	6,6	1,7	3,8
Nordeste	12,1	10,5	18,7	15,2	-6,6	-4,7
Centro-Oeste	20,0	20,5	8,1	6,4	11,9	14,1
Sudeste	78,9	74,4	81,4	62,1	-2,5	12,3
Sul	34,3	32,9	30,3	24,3	4,0	8,6
Outros ^{1/}	3,9	4,5	0,2	0,0	3,7	4,5

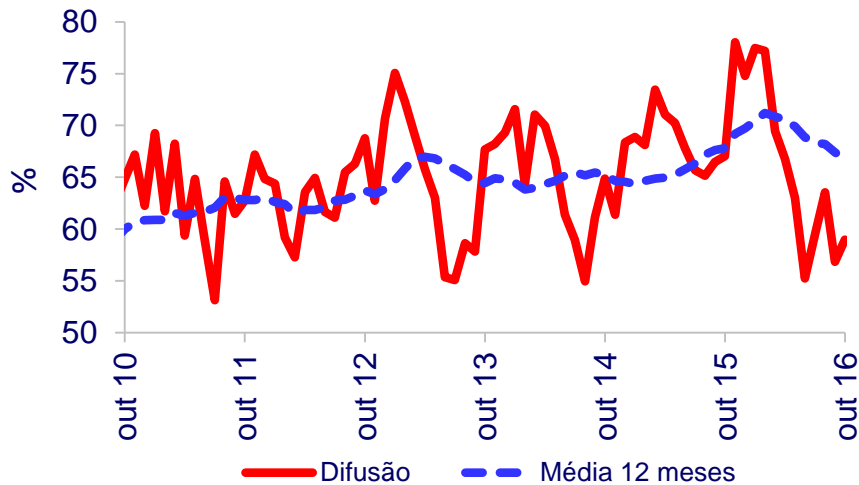
1/ Referem-se a operações não classificadas regionalmente

Inflação (IPCA)

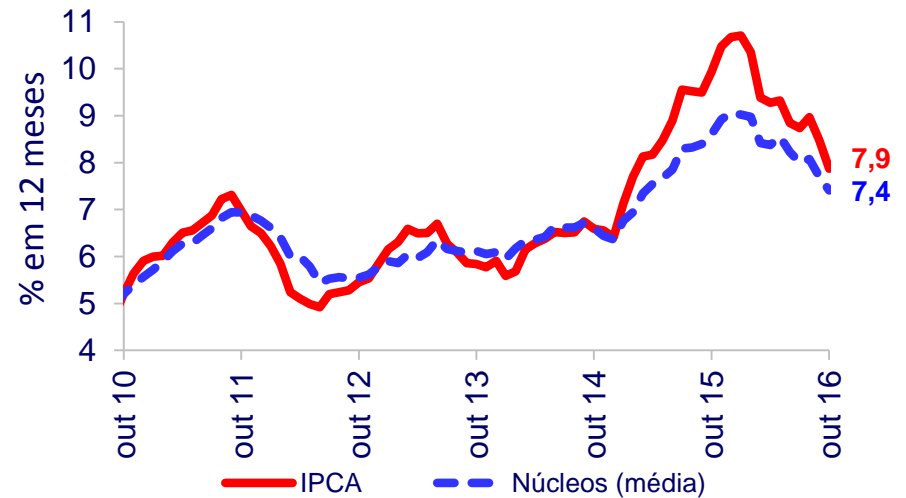
Principais segmentos



IPCA - Difusão



IPCA e Núcleos (EX2, MS e DP)



Inflação (IPCA)

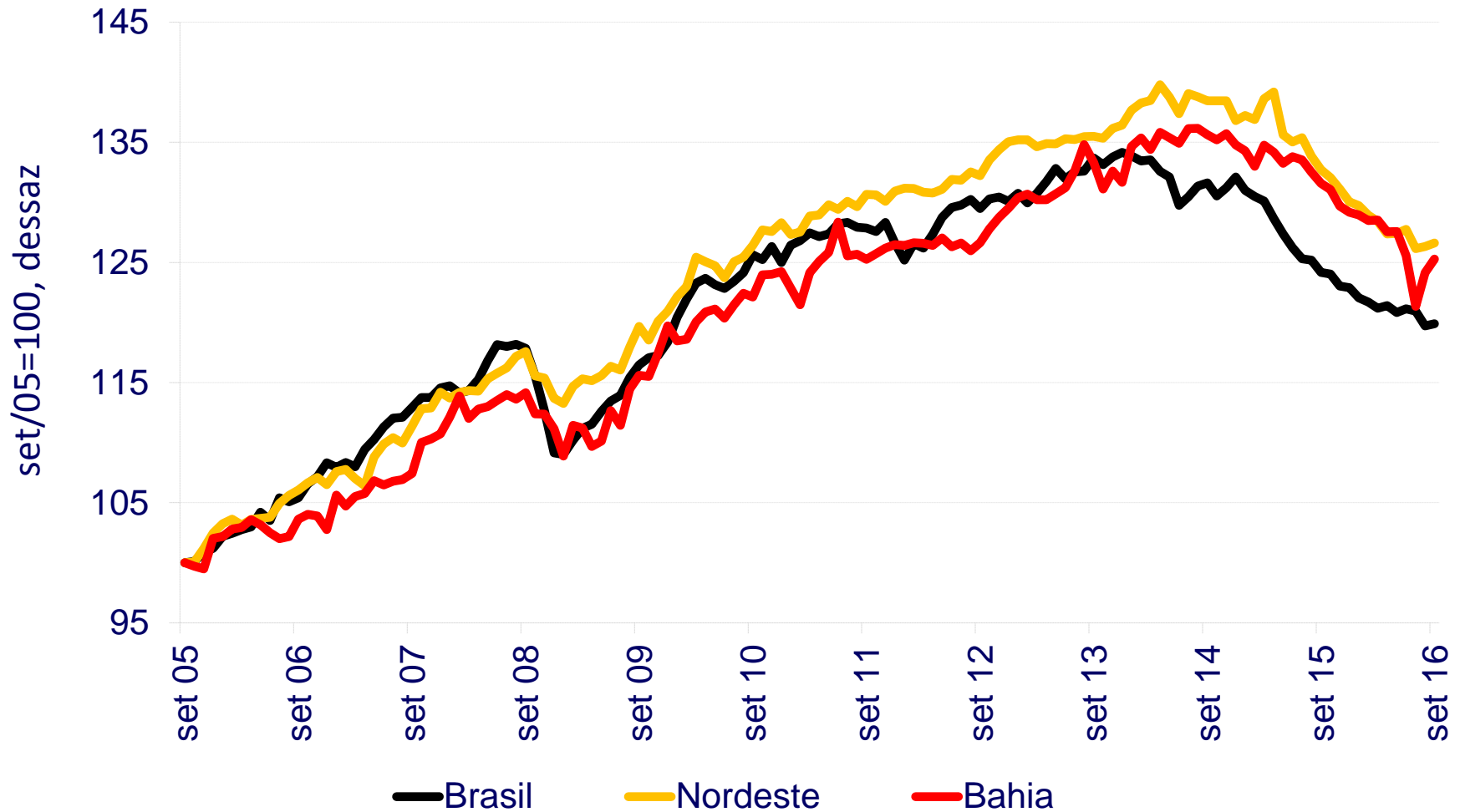
Brasil e Regiões

Discriminação	Peso ^{1/}	out/15	var. % em 12 meses	
			2015	out/16
Brasil	100,00	9,93	10,67	7,87
Livres	75,90	7,71	8,51	8,15
Monitorados	24,10	17,52	18,07	7,00
Norte	4,65	8,97	9,93	9,54
Livres	3,66	7,61	8,29	10,73
Monitorados	0,99	14,05	16,22	5,38
Nordeste	15,89	9,18	10,29	8,84
Livres	12,42	7,79	9,23	8,93
Monitorados	3,47	14,34	14,24	8,49
Centro-Oeste	7,90	7,38	10,13	7,43
Livres	5,98	7,51	7,85	8,10
Monitorados	1,92	18,92	18,88	5,35
Sudeste	55,37	9,90	10,56	7,64
Livres	41,48	7,50	8,09	7,76
Monitorados	13,89	17,67	18,57	7,30
Sul	16,19	10,98	11,87	7,56
Livres	12,36	8,38	9,58	8,14
Monitorados	3,83	20,08	19,80	5,72

1/ referente a outubro de 2016

III. Região Nordeste

Índice de Atividade Econômica do Banco Central



PIB - Nordeste

Ano	Nordeste ^{/1}		Brasil ^{/1}	
	Valor R\$ milhões ^{/2}	Variação Real (%)	Valor R\$ milhões ^{/2}	Variação Real (%)
2003	217.037	1,9	1.717.951	1,1
2004	247.043	6,5	1.957.750	5,8
2005	280.545	4,6	2.170.584	3,2
2006	311.104	4,8	2.409.450	4,0
2007	347.797	4,8	2.720.263	6,1
2008	397.500	5,5	3.109.803	5,1
2009	437.720	1,0	3.333.039	-0,1
2010	522.769	7,2	3.885.847	7,5
2011	583.413	4,1	4.376.382	4,0
2012	653.067	3,0	4.814.760	1,9
2013	724.524	3,1	5.331.619	3,0
2014	805.099	2,8	5.778.952	0,5
2015	6.000.572	-3,8
2016 ^{/3}	4.636.301	-4,0

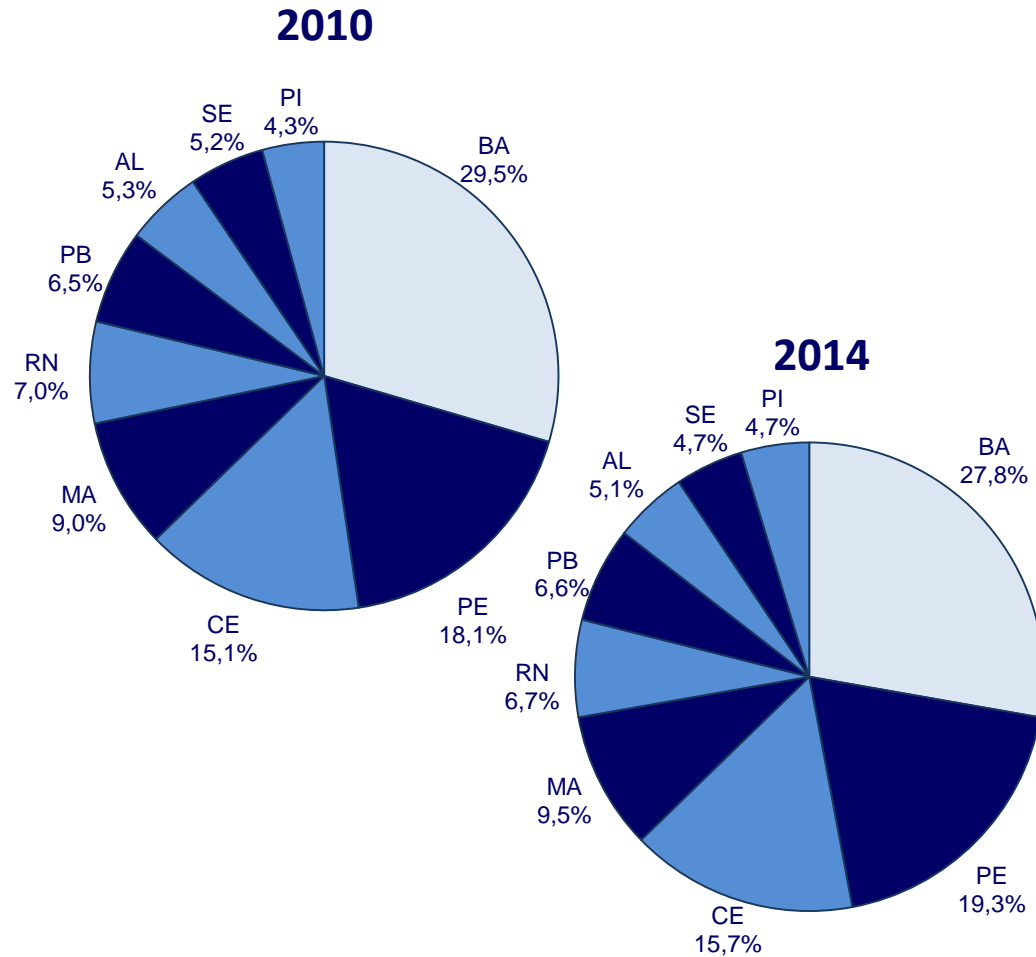
/1 nova série das Contas Regionais e das Contas Nacionais (ref. 2010)

/2 preços correntes

/3 para o Brasil, acumulado até o 3º trimestre

PIB

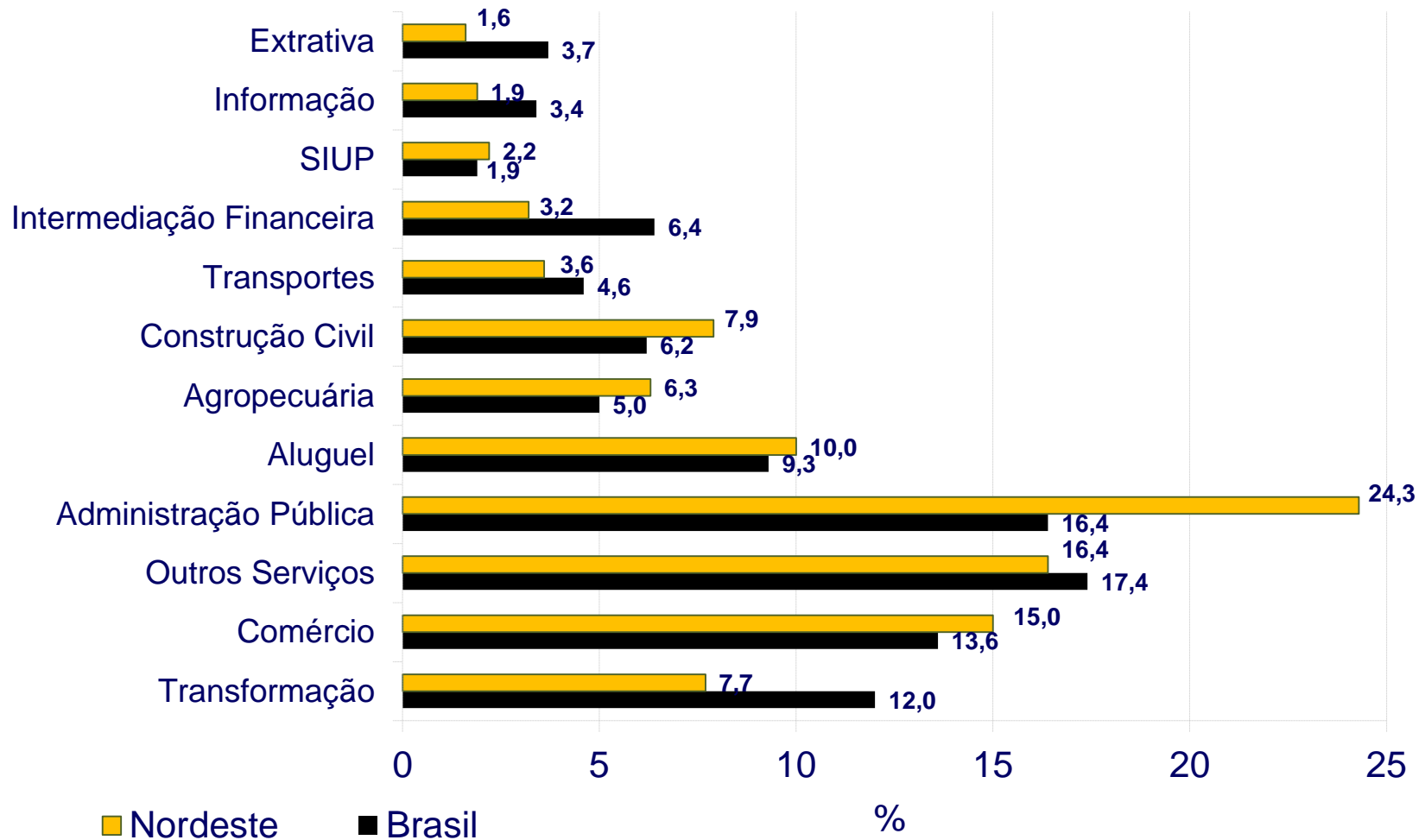
Composição do PIB da Região Nordeste por UF



UF	R\$ mil	
	PIB per capita	
	2010	2014
Brasil	20,4	28,5
Nordeste	9,8	14,3
AL	8,7	12,3
BA	10,5	14,8
CE	9,4	14,3
MA	7,1	11,2
PB	8,9	13,4
PE	11,0	16,7
PI	7,1	11,8
RN	11,4	15,8
SE	12,8	16,9

Economia da Região Nordeste

Participação das Atividades Econômicas no Valor Adicionado Bruto (2014)



Safra Agrícola

Itens Selecionados

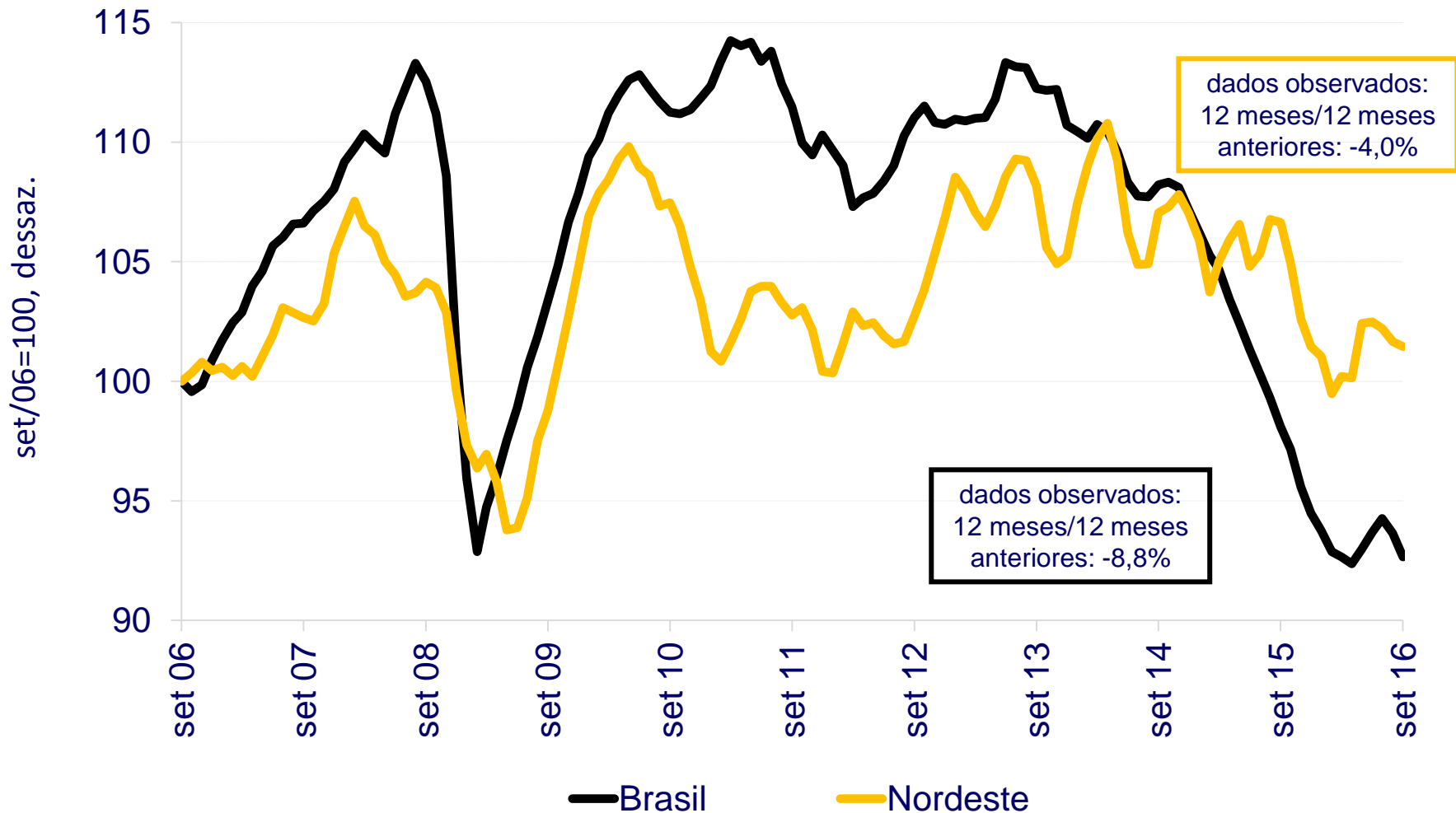
Discriminação	Peso ^{1/}	Área colhida (mil ha) ^{2/}			Produção (mil t) ^{2/}		
		2015	2016	Var. %	2015	2016	Var. %
Grãos	44,5	7 526	6 967	-7,4	16 442	9 842	-40,1
Soja	23,8	2 868	2 873	0,1	8 386	5 139	-38,7
Algodão herbáceo	8,1	369	284	-23,0	1 338	871	-34,9
Milho	7,7	2 329	2 159	-7,3	5 866	3 280	-44,1
Feijão	3,3	1 382	1 233	-10,8	639	401	-37,2
Outras lavouras	55,5						
Cana-de-açúcar	23,8	1 038	1 081	4,2	61 546	60 435	-1,8
Mandioca	5,4	581	517	-11,1	5 544	4 962	-10,5
Banana	5,4	184	176	-4,3	2 283	2 391	4,7

1/ por valor da produção do Nordeste – PAM 2015

2/ 2016: estimativas segundo o LSPA de outubro de 2016

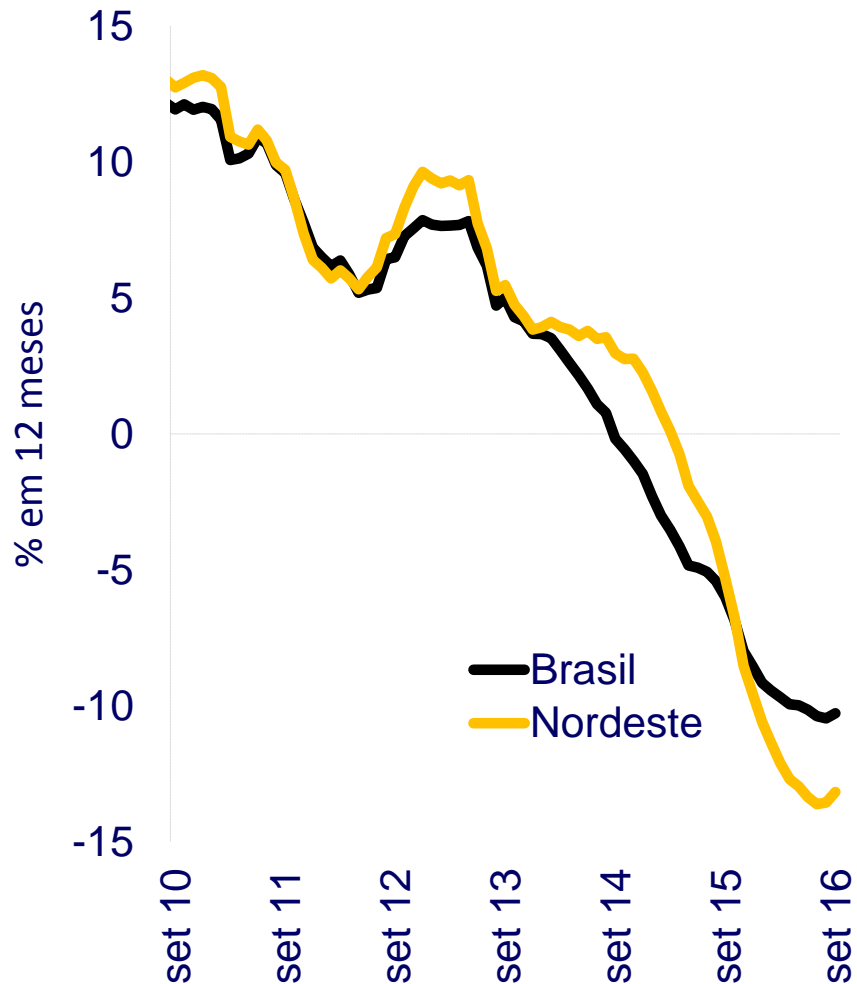
Produção Industrial

Média Móvel de 3 Meses



Vendas no Varejo - Índice de Volume de Vendas

Comércio Ampliado



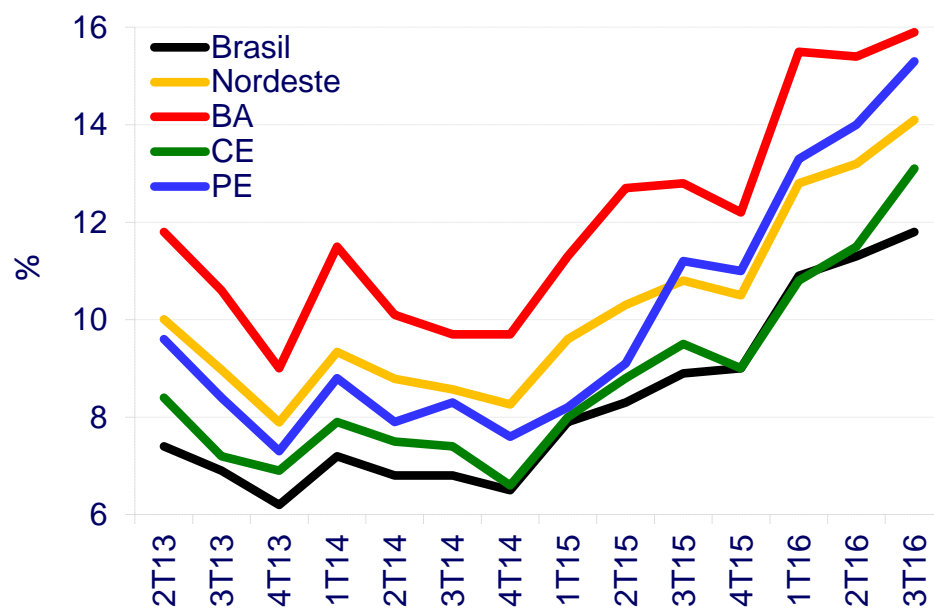
Discriminação	Em 12 meses	
	Brasil	Nordeste
Comércio varejista	-6,6	-9,7
Combustíveis e lubrificantes	-10,1	-11,5
Hipermercados, supermercados	-3,0	-7,3
Tecidos, vestuário e calçados	-11,4	-12,4
Móveis e eletrodomésticos	-14,6	-20,2
Comércio varejista ampliado	-10,0	-13,0
Veículos, motocicletas	-17,0	-20,1
Material de construção	-12,6	-15,3

Taxa de Desemprego - PNADC

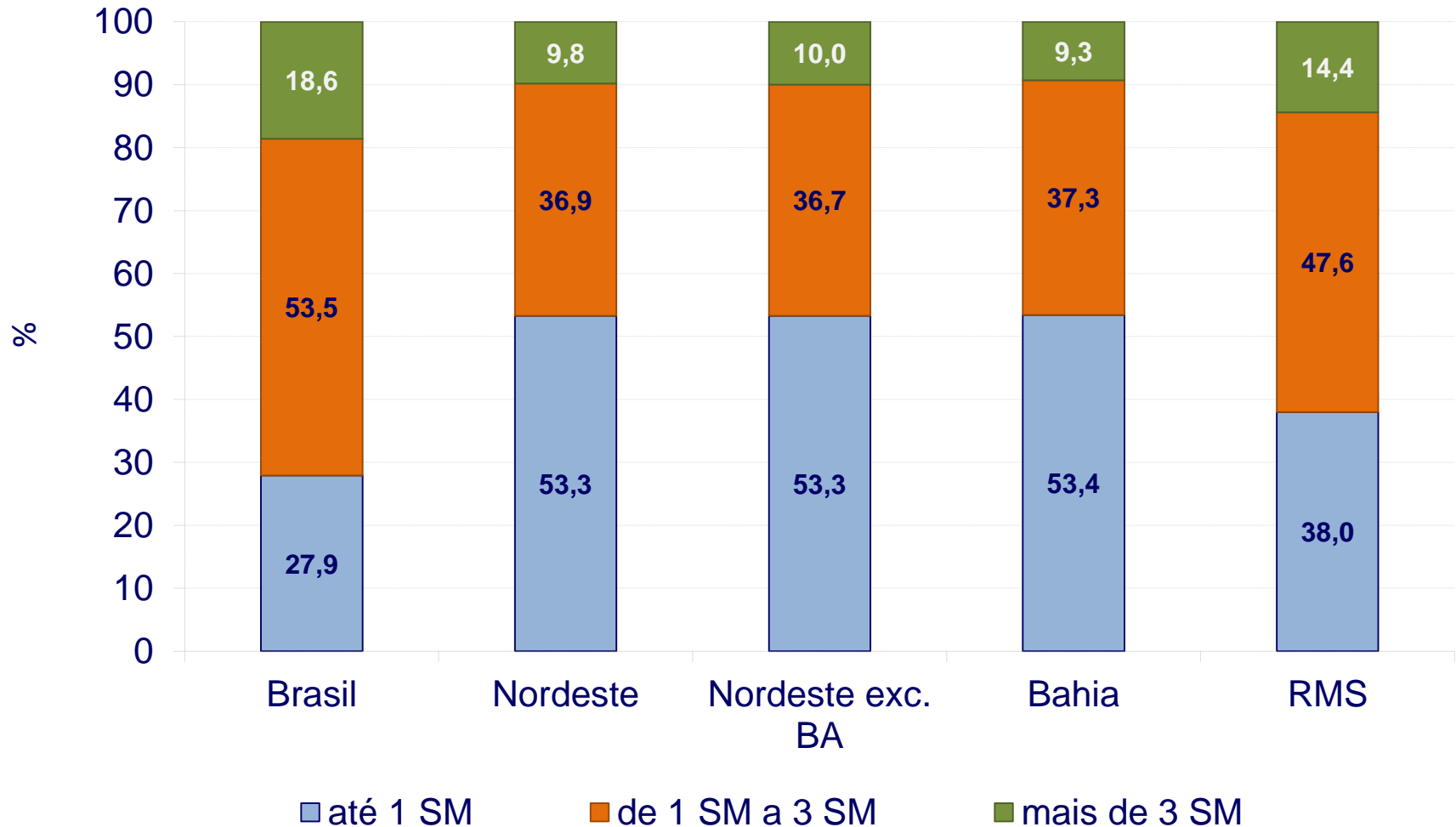
Brasil e Nordeste

Discriminação	%	
	2015	2016
	3T	3T
Brasil	8,9	11,8
Nordeste	10,8	14,1
Alagoas	10,7	14,8
Bahia	12,8	15,9
Ceará	9,5	13,1
Maranhão	8,4	11,9
Paraíba	10,3	12,8
Pernambuco	11,2	15,3
Piauí	7,6	9,4
R Grande do Norte	12,6	14,1
Sergipe	8,6	14,2

Desemprego: Brasil e Nordeste

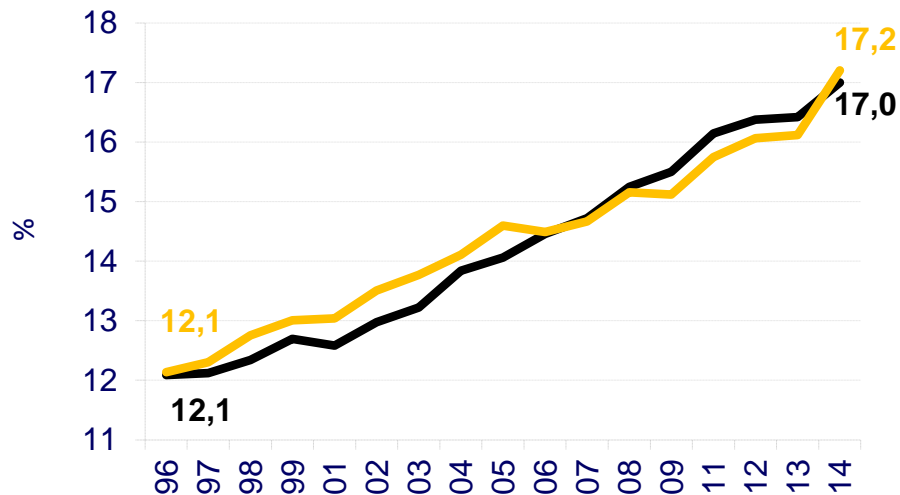


Distribuição dos Trabalhadores por Classe de Rendimento

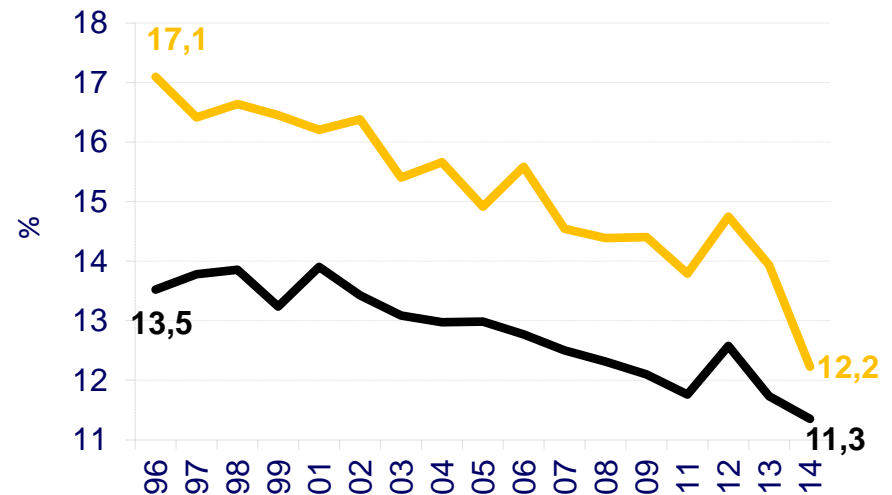


Indicadores Sociais

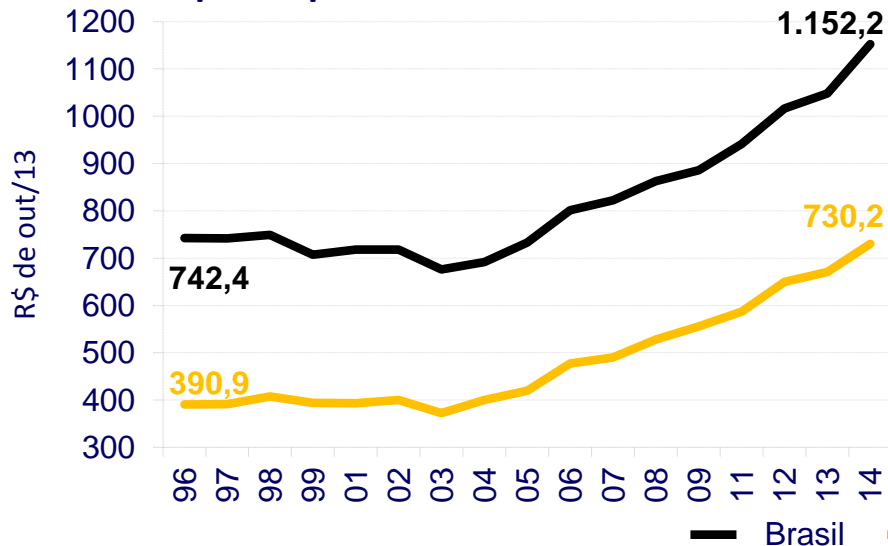
Renda Domiciliar – Part. 50% Mais Pobres



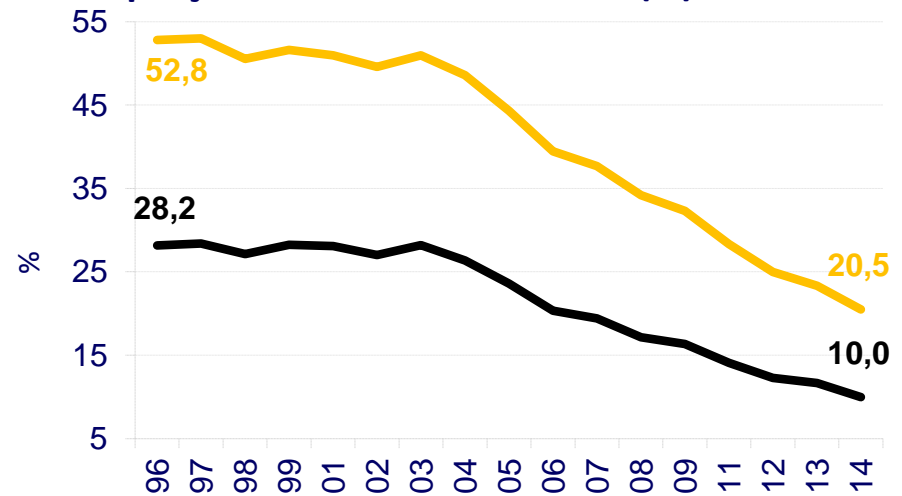
Renda Domiciliar – Part. 1% Mais Ricos



Renda per Capita Mensal



Proporção de Domicílios Pobres (%)



IV. Bahia

PIB - Bahia

Ano	Bahia ^{/1}		Brasil ^{/1}	
	Valor R\$ milhões ^{/2}	Variação Real (%)	Valor R\$ milhões ^{/2}	Variação Real (%)
2003	67.174	2,3	1.717.950	1,1
2004	77.932	9,4	1.957.751	5,8
2005	88.282	4,1	2.170.585	3,2
2006	95.348	3,0	2.409.450	4,0
2007	109.330	4,9	2.720.263	6,1
2008	121.667	5,1	3.109.803	5,1
2009	137.942	-0,3	3.333.039	-0,1
2010	154.420	6,1	3.885.847	7,5
2011	166.603	2,1	4.376.382	4,0
2012	182.573	3,0	4.814.760	1,9
2013	204.844	1,3	5.331.619	3,0
2014	223.930	2,3	5.778.953	0,5
2015	234.654	-3,2	5.904.331	-3,8
2016 ^{/3}	3.004.250	-4,6

^{/1} nova série das Contas Regionais e das Contas Nacionais (ref. 2010); 2015 pela SEI sujeito a revisão

^{/2} preços correntes

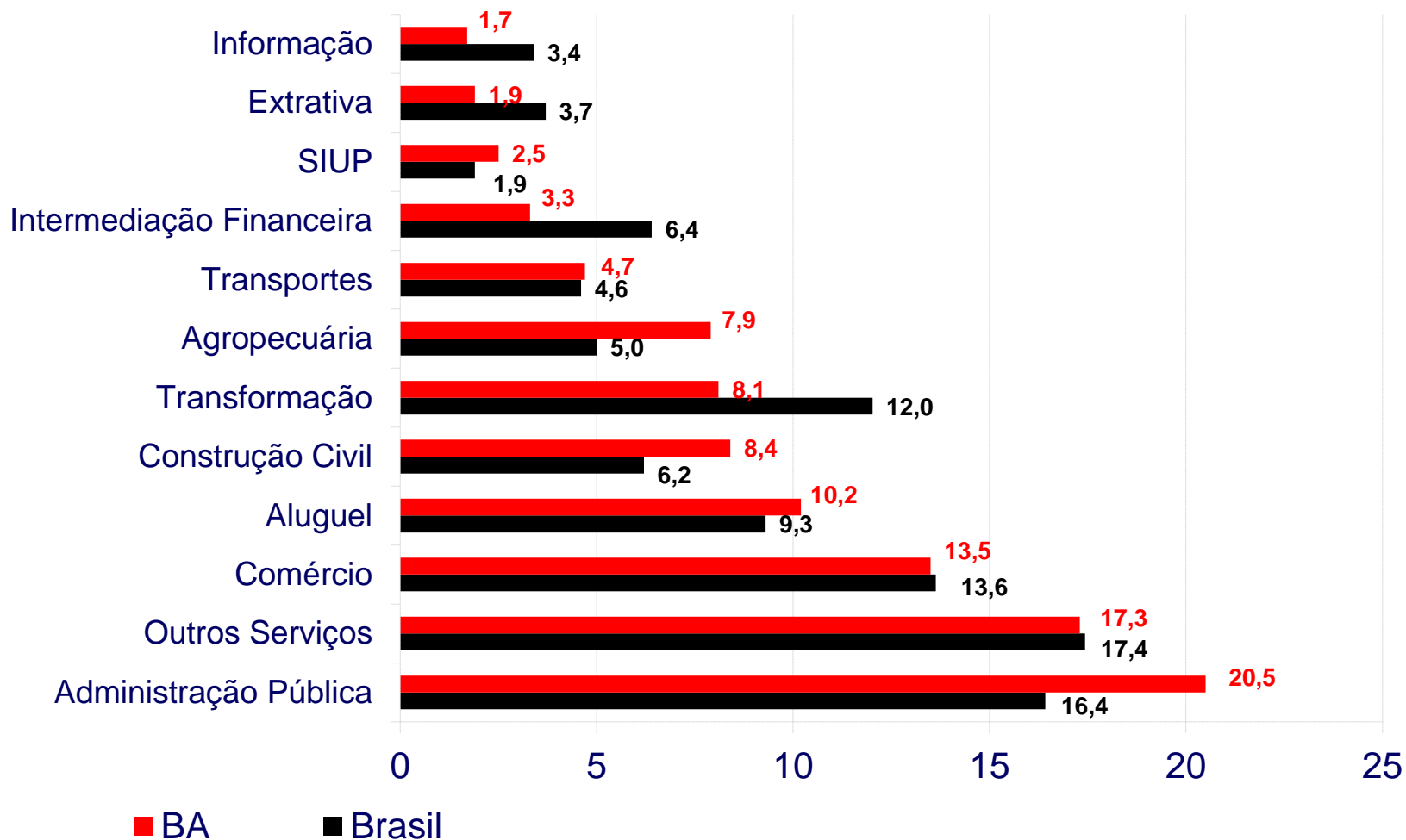
^{/3} para o Brasil, acumulado até o 2º trimestre

PIB Baiano por Regiões Econômicas – 2013

Regiões Econômicas	PIB		var. % nominal 2013/2010
	R\$ bilhões	distr. %	
Bahia	204,3	100,0	32,3
Região Metropolitana de Salvador	85,3	41,8	20,0
Paraguaçu	17,8	8,7	51,8
Litoral Sul	16,8	8,2	40,1
Oeste	13,0	6,4	71,3
Sudoeste	11,6	5,7	38,5
Extremo Sul	10,6	5,2	28,2
Litoral Norte	10,7	5,3	53,2
Nordeste	9,1	4,5	17,9
Recôncavo Sul	7,6	3,7	55,2
Piemonte da Diamantina	4,6	2,3	31,6
Serra Geral	4,7	2,3	42,9
Baixo Médio São Francisco	4,3	2,1	32,0
Chapada Diamantina	3,3	1,6	39,5
Irecê	2,6	1,2	41,6
Médio São Francisco	2,3	1,1	47,6

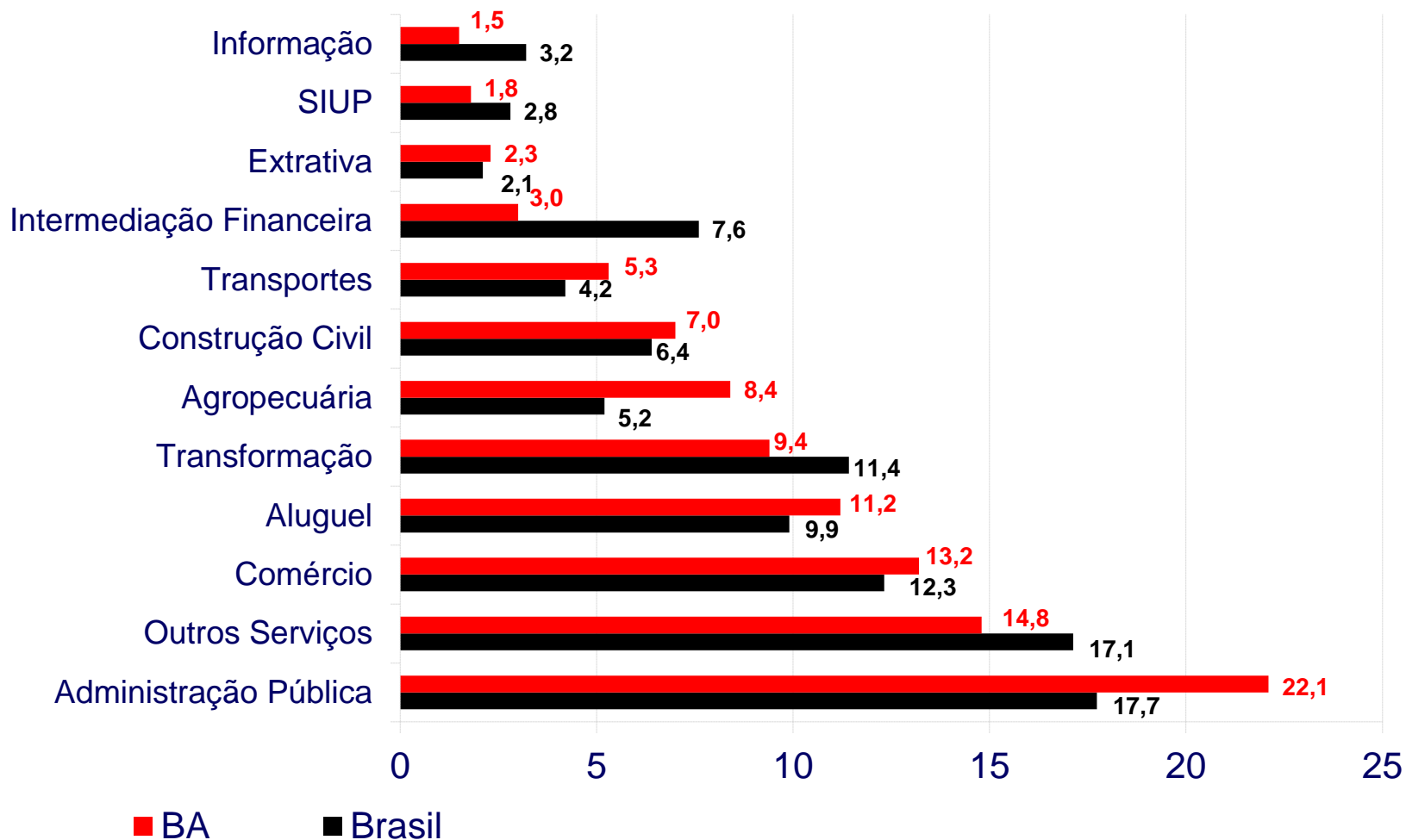
PIB da Bahia: Composição Setorial

Participação das Atividades Econômicas no Valor Adicionado Bruto - 2014



PIB da Bahia: Composição Setorial

Participação das Atividades Econômicas no Valor Adicionado Bruto - 2015



Safra Agrícola

Itens Selecionados

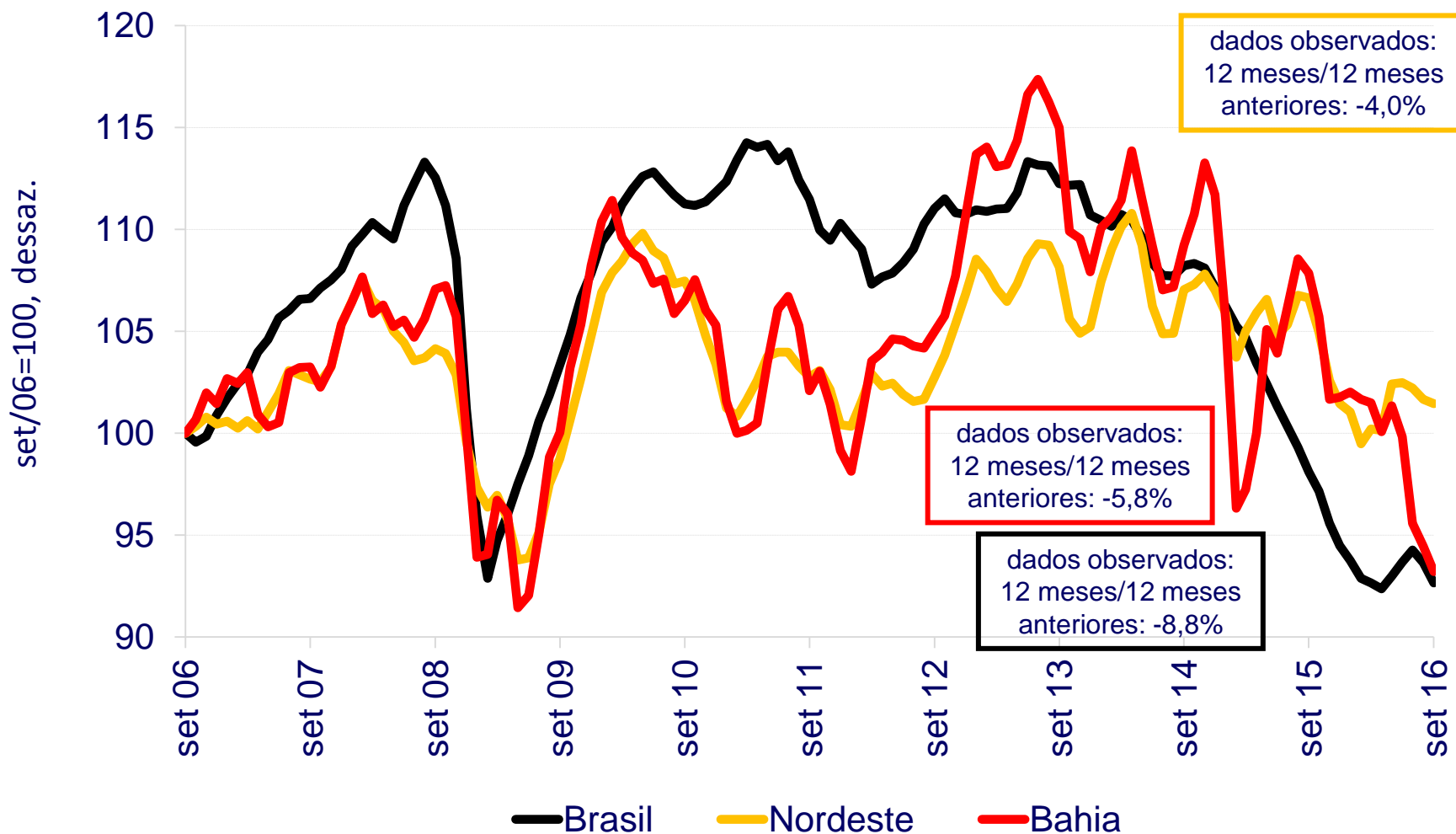
Discriminação	Peso ^{1/}	Área colhida (mil ha) ^{2/}			Produção (mil t) ^{3/}		
		2015	2016	Var.%	2015	2016	Var.%
Grãos	51,5	3 186	2 783	-12,7	8 539	5 540	-35,1
Soja	25,9	1 440	1 527	6,0	4 514	3 213	-28,8
Algodão herbáceo	14,6	333	257	-22,7	730	485	-33,6
Milho	6,7	702	546	-22,2	2 683	1 546	-42,4
Feijão	3,6	506	324	-36,0	415	171	-58,7
Outras lavouras	48,5						
Cacau	7,3	514	540	5,1	153	116	-24,2
Café	6,3	164	162	-1,0	209	135	-35,6
Cana-de-açúcar	2,7	105	111	6,0	6 228	5 625	-9,7

1/ Por valor da produção da Bahia – PAM 2015

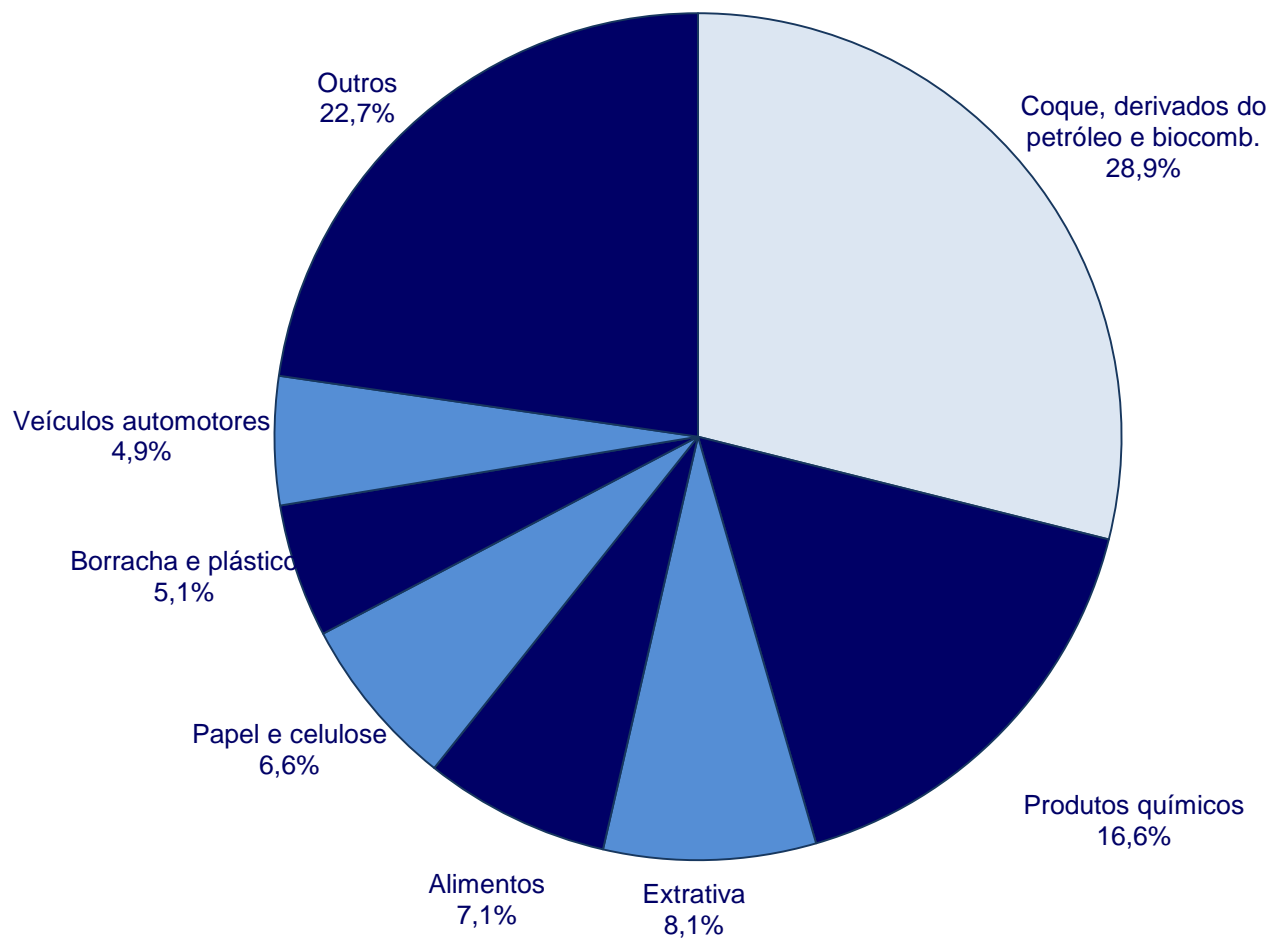
2/ 2016: estimativas segundo o LSPA de outubro de 2016

Produção Industrial

Média Móvel de 3 Meses

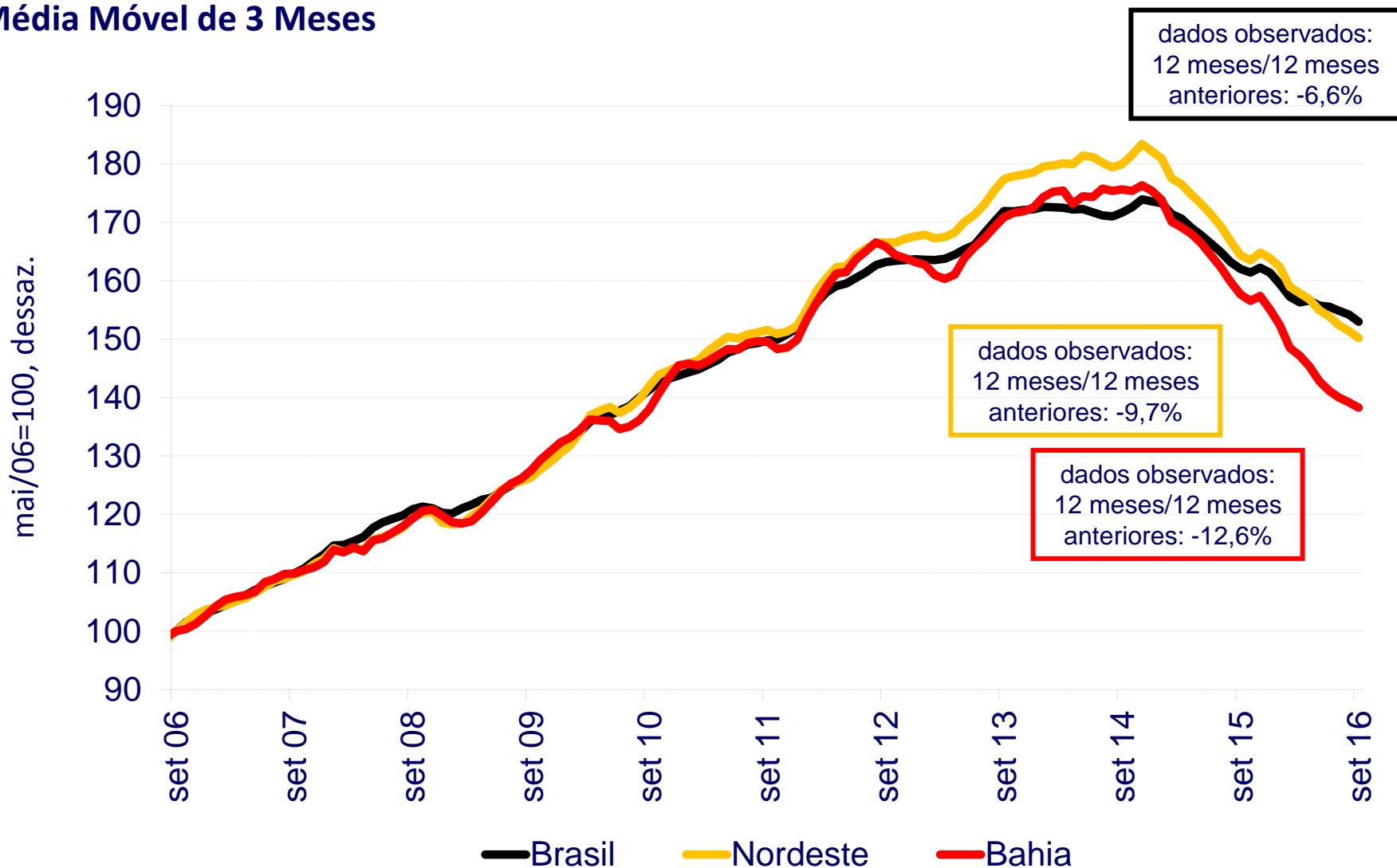


Composição da Indústria de Transformação



Vendas no Varejo - Índice de Volume de Vendas

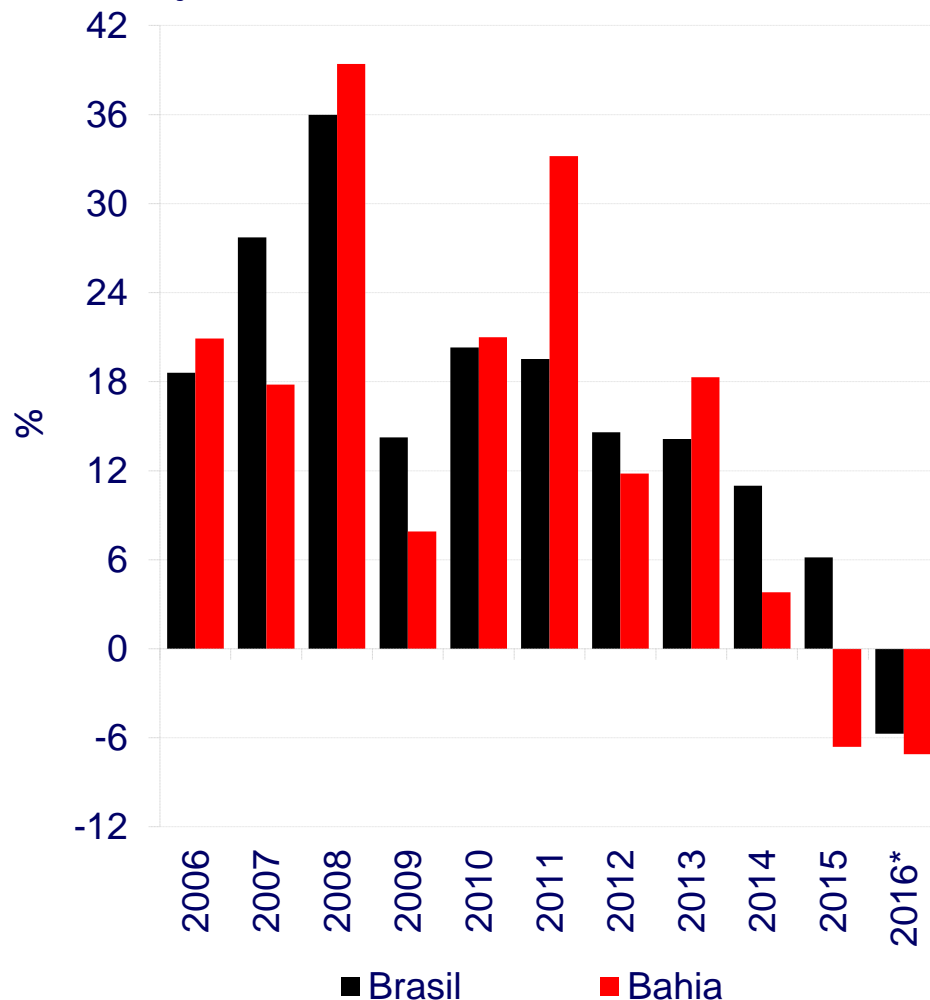
Média Móvel de 3 Meses



Operações de Crédito – Pessoas Jurídicas

Saldo das Operações acima de R\$1 mil

Variação em 12 Meses



Distribuição % da Carteira

Outubro de 2016

Por tipo de tomador	BA	BR
Agropecuária	2,5	1,6
Indústrias Extrativas	2,7	2,3
Indústrias de Transformação	33,0	27,5
Química	17,1	1,6
Celulose e papel	6,5	1,7
Máquinas e equipamentos	3,0	1,7
Alimentos e bebidas ^{1/}	1,4	4,8
Construção	6,7	6,7
SIUP – Serv. Ind. Util. Pública	6,4	13,3
Comércio	18,4	17,7
Transportes	11,6	9,8
Administração Pública	10,0	8,2
Outros serviços	8,6	12,8

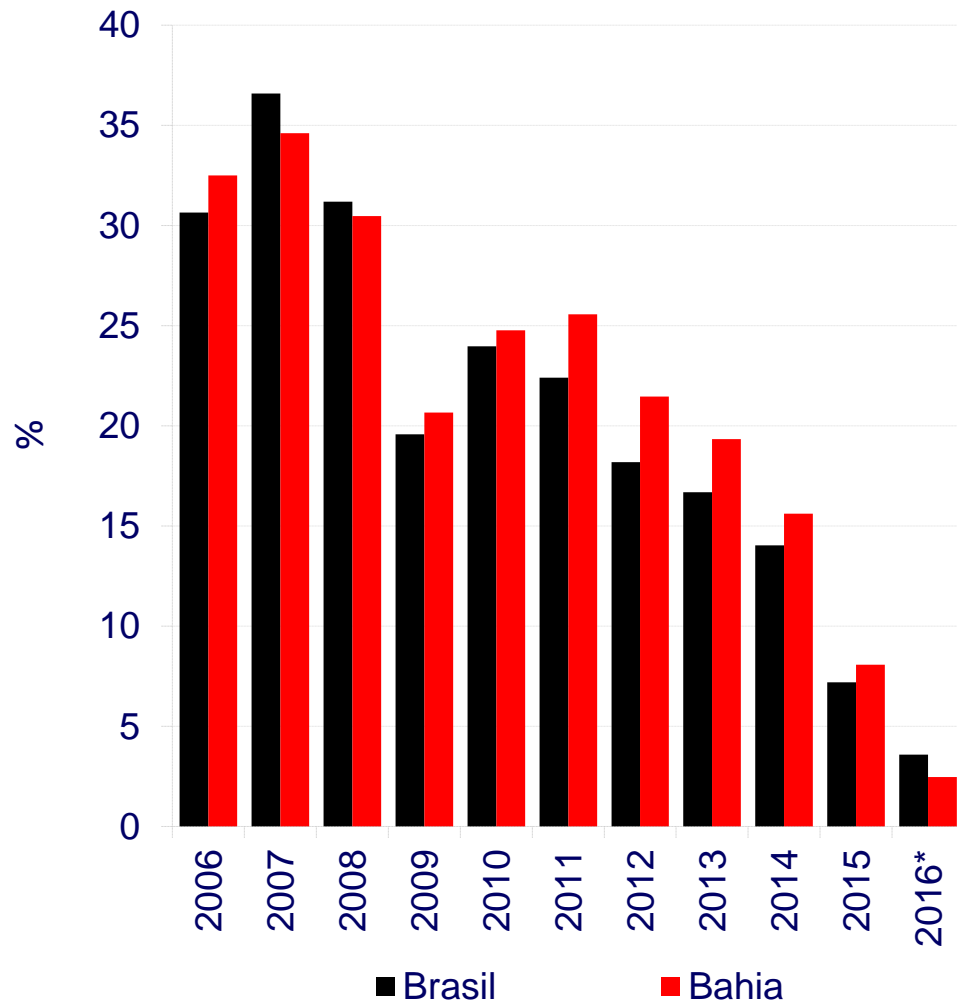
1/ Exceto açúcar

* 12 meses encerrados em outubro

Operações de Crédito – Pessoas Físicas

Saldo das Operações acima de R\$1 mil

Varição em 12 meses



* 12 meses encerrados em outubro

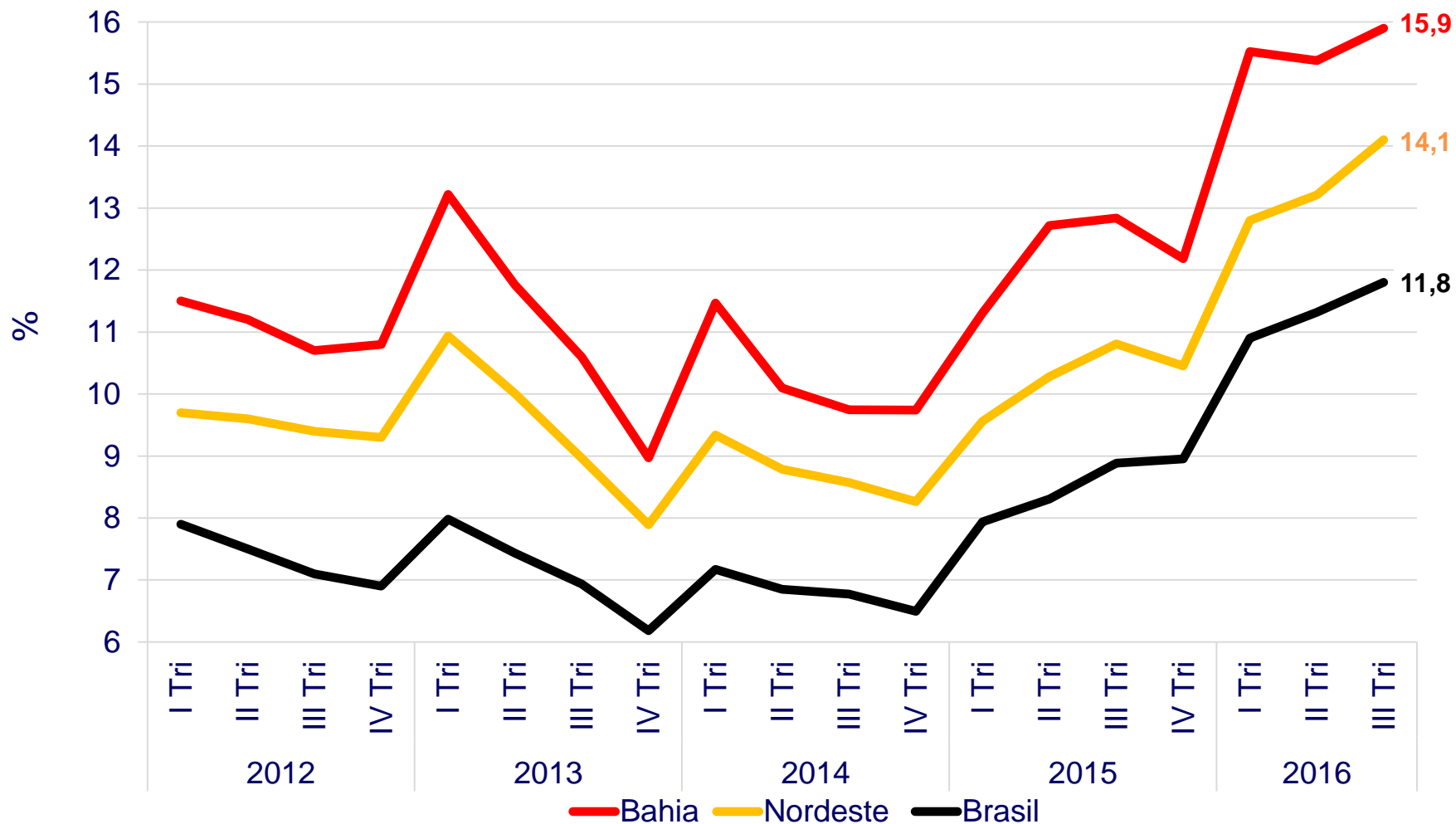
Distribuição % por Modalidade

Outubro de 2016

Por tipo de tomador	BA	BR
Financ. imobiliários	30,4	34,6
Consignado	24,4	18,8
Financ. rurais	11,3	13,8
Cartão de crédito sem juros	8,6	7,5
Financ. de veículos	8,1	9,6
Crédito pessoal comum	6,4	6,8
Cartão de crédito com juros	4,0	3,0
Cheque especial	1,4	1,7
Outros	5,4	4,2

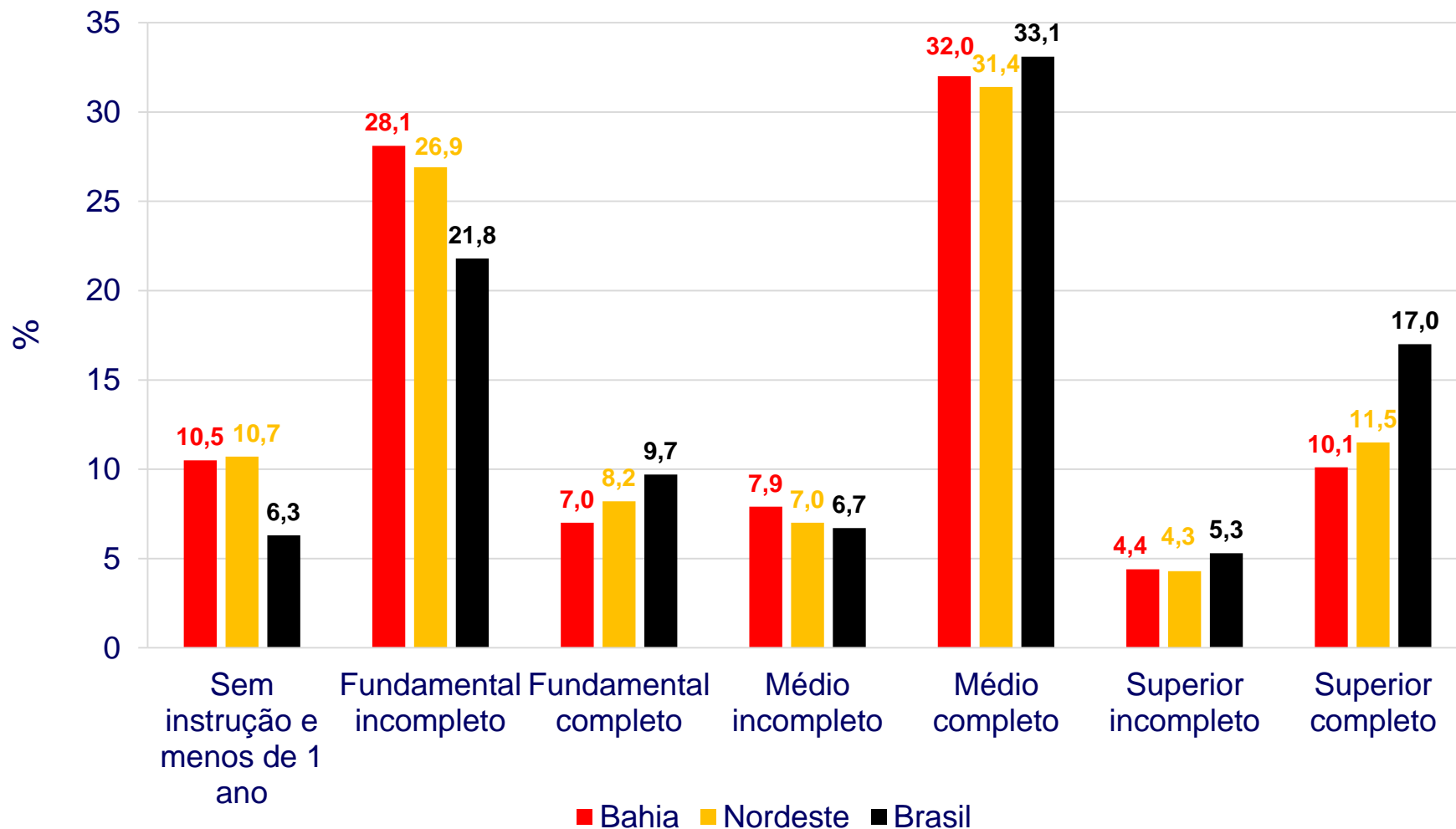
Taxa de Desocupação - PNADC

Brasil, Nordeste e Bahia

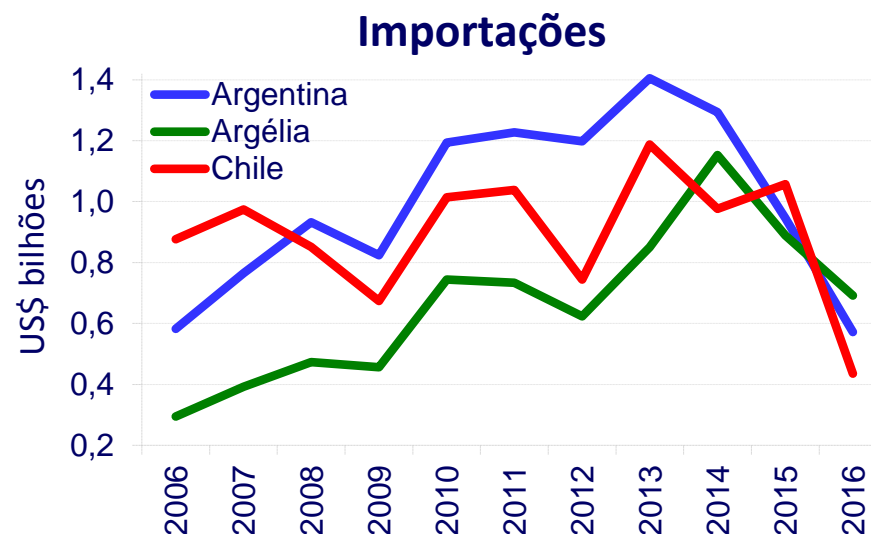
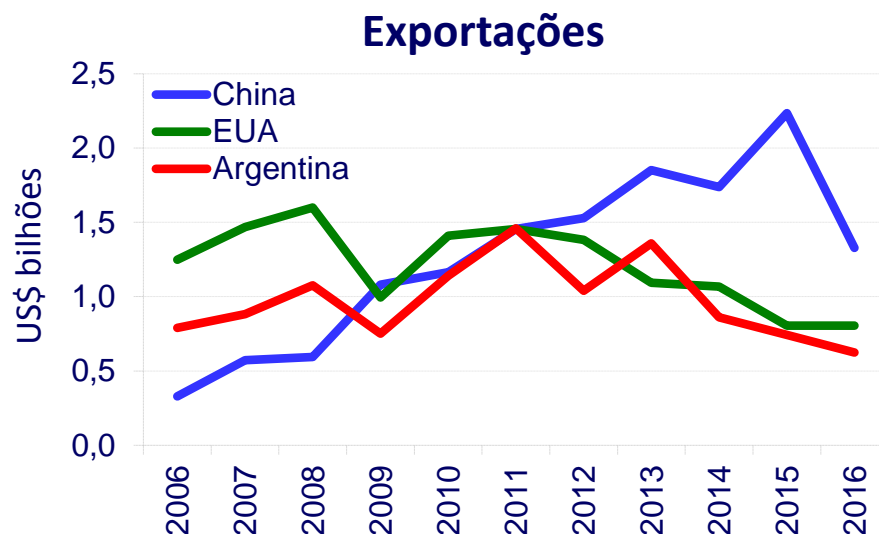
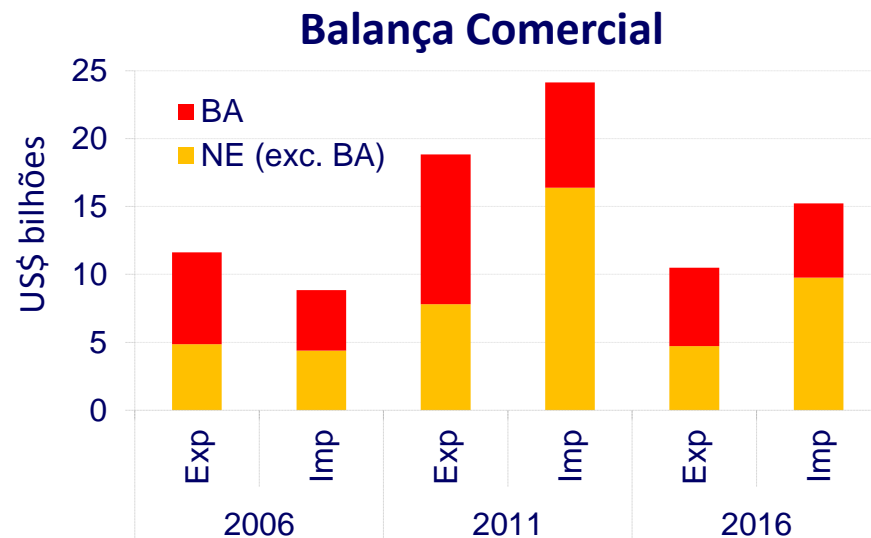
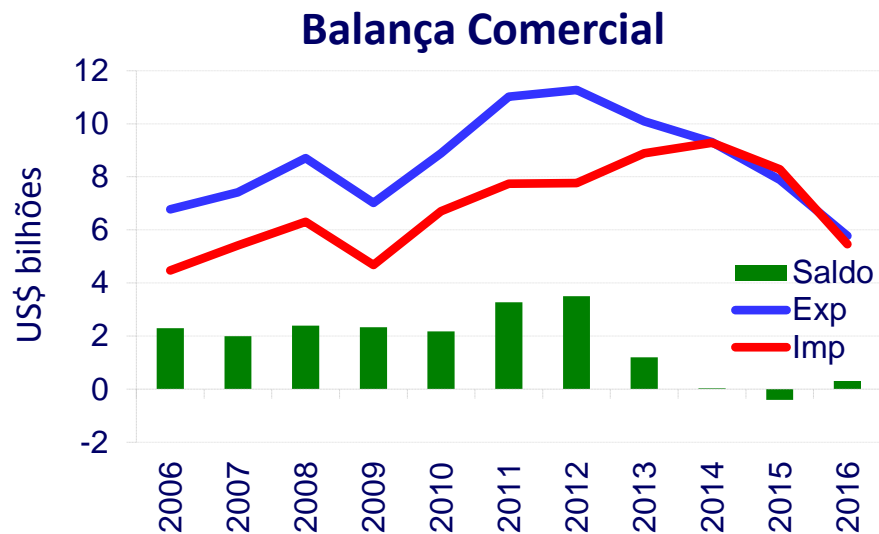


Força de Trabalho por Nível de Instrução- PNADC

Brasil, Nordeste e Bahia

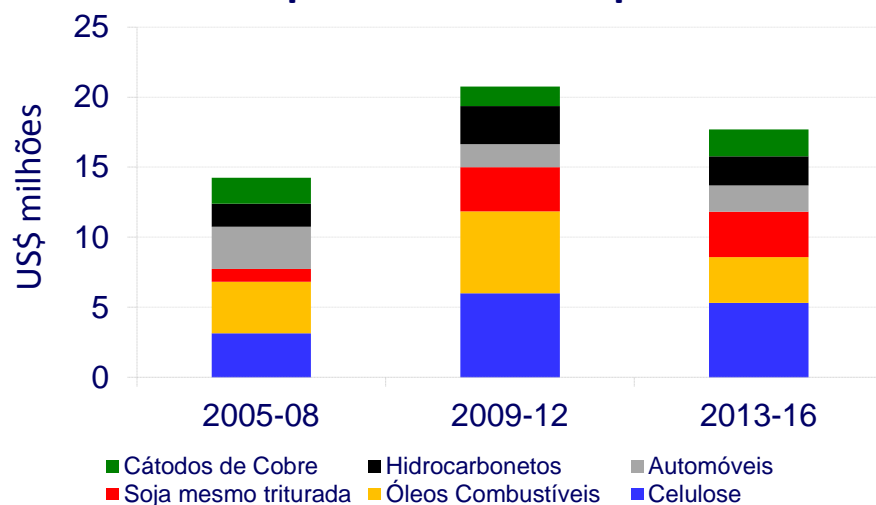


Balança Comercial da Bahia

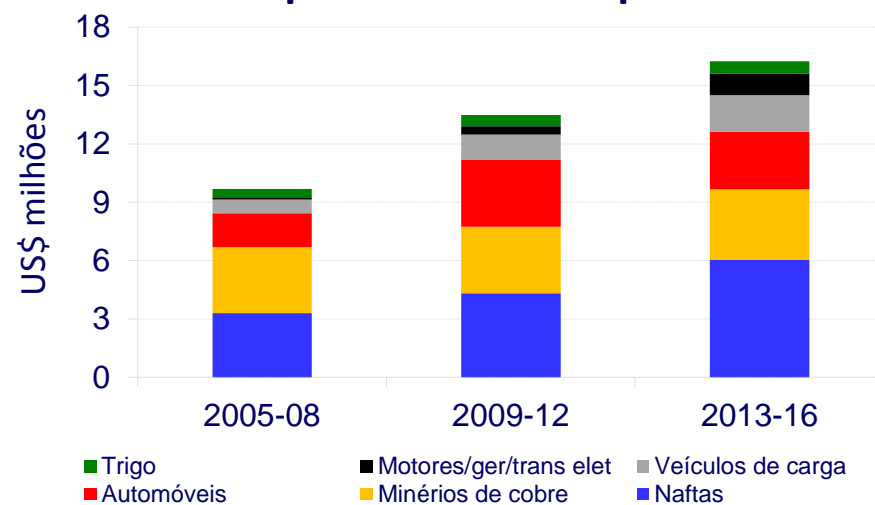


Balança Comercial

Principais Produtos Exportados

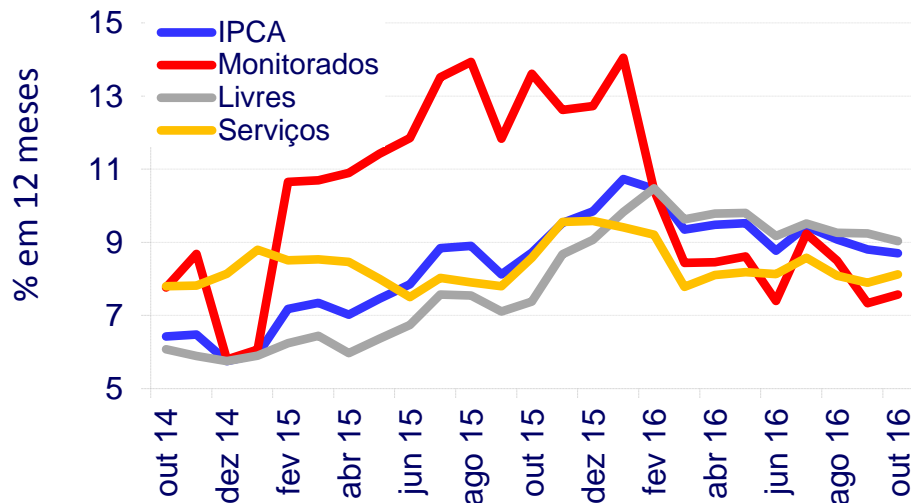


Principais Produtos Importados



IPCA RMS

IPCA



Discriminação	peso ^{1/}	out/15	2015	out/16
Geral	100,00	8,72	9,85	8,70
Monitorados	22,10	13,61	12,73	7,57
Livres	77,90	7,38	9,07	9,04
Serviços	31,55	8,58	9,58	8,13

1/ peso em out/16

Discriminação	out/16	out/15
Cereais, leguminosas e oleaginosas*	0,82	0,16
Alimentação fora do domicílio	0,77	0,96
Leites e derivados	0,63	0,06
Aluguel e taxas	0,59	0,52
Transporte público	0,48	0,41
Produtos farmacêuticos	0,46	0,28
Açúcares e derivados	0,45	0,02
Serviços pessoais	0,41	0,50
Plano de saúde	0,30	0,25
	4,61p.p.	2,91p.p.

*Feijão carioca (out/2016): 0,52p.p.

Discriminação	out/15
Alimentação fora do domicílio	0,96
Energia elétrica residencial	0,75
Carnes	0,58
Gasolina	0,56
Aluguel e taxas	0,52
Serviços pessoais	0,50
Transporte público	0,41
Automóvel novo	0,34
	4,61p.p.

Boletim Regional

Salvador

Tulio Maciel
Itamar Marins

Dezembro de 2016